

平木場ため池ハザードマップ (地震時)

令和3年2月作製

ハザードマップの注意点

このハザードマップに表示されている浸水想定区域は、一定の仮定の基に作成されたものです。
地震の規模、雨の降り方や決壊の状況によっては、浸水想定範囲等が異なることがあります。

日ごろから家族やご近所で災害への対応について話し合い、家から避難場所までの経路や家族の連絡方法などを確認しておきましょう。
浸水の発生しやすい場所や状況を日ごろから把握し、危険を感じたら**自主的避難**を心がけましょう。
みなさんが災害について関心を持ち、いざというときに落ち着いて行動ができるよう、日ごろから災害に関する正しい「心構え」を身につけておくことが大切です。

避難時の心得

ため池が決壊する恐れのあるときは、**まず高い所などの安全な場所に避難する。**
がけ地や川沿い、ため池の下流は避けて避難する。
近所と声をかけ合って、家族やグループで行動する。
スリッパ、サンダル、長靴は**危険**であり、できるだけ運動靴等で避難する。
車での移動は避ける。
安全を確認した後に避難場所へ移動する。

非常持ち出し品の準備

備えあれば憂いなし

非常持ち出し品(以下のもの)の準備をしておきましょう。

照明器具



懐中電灯(できれば大人1人に1個)、ろうそくとマッチ

非常食・飲料水



缶詰、乾パン、ビスケットなど(3日分が目安)

応急医薬品



消毒液、傷薬、胃腸薬、脱脂綿、ばんそうこう、包帯など

貴重品



現金、預金通帳、印鑑、免許証、健康保険証など

衣類



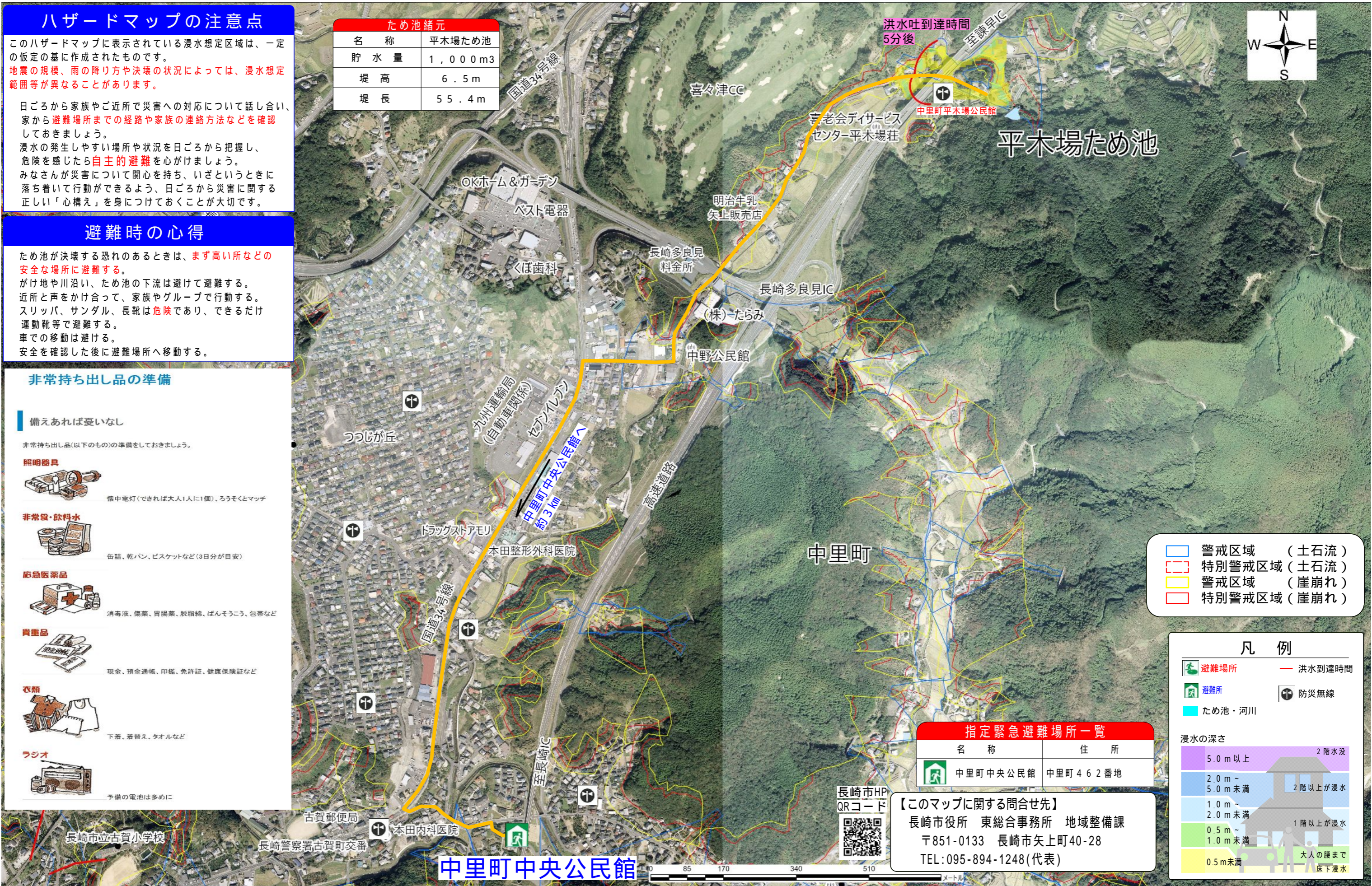
下着、着替え、タオルなど

ラジオ



予備の電池は多めに

ため池緒元	
名称	平木場ため池
貯水量	1,000m ³
堤高	6.5m
堤長	55.4m



	警戒区域 (土石流)
	特別警戒区域 (土石流)
	警戒区域 (崖崩れ)
	特別警戒区域 (崖崩れ)

凡例			
	避難場所		洪水到達時間
	避難所		防災無線
	ため池・河川		
浸水の深さ			
	5.0 m以上		2階水没
	2.0 m ~ 5.0 m未滿		2階以上が浸水
	1.0 m ~ 2.0 m未滿		1階以上が浸水
	0.5 m ~ 1.0 m未滿		大人の腰まで
	0.5 m未滿		床下浸水

指定緊急避難場所一覧	
名称	住所
	中里町中央公民館 中里町462番地

【このマップに関する問合せ先】
長崎市役所 東総合事務所 地域整備課
〒851-0133 長崎市矢上町40-28
TEL:095-894-1248(代表)

中里町中央公民館

平木場ため池ハザードマップ (地震時)

ハザードマップの注意点

このハザードマップに表示されている浸水想定区域は、一定の仮定の基に作成されたものです。
地震の規模、雨の降り方や決壊の状況によっては、浸水想定範囲等が異なることがあります。

日ごろから家族やご近所で災害への対応について話し合い、家から避難場所までの経路や家族の連絡方法などを確認しておきましょう。
浸水の発生しやすい場所や状況を日ごろから把握し、危険を感じたら**自主的避難**を心がけましょう。
みなさんが災害について関心を持ち、いざというときに落ち着いて行動ができるよう、日ごろから災害に関する正しい「心構え」を身につけておくことが大切です。

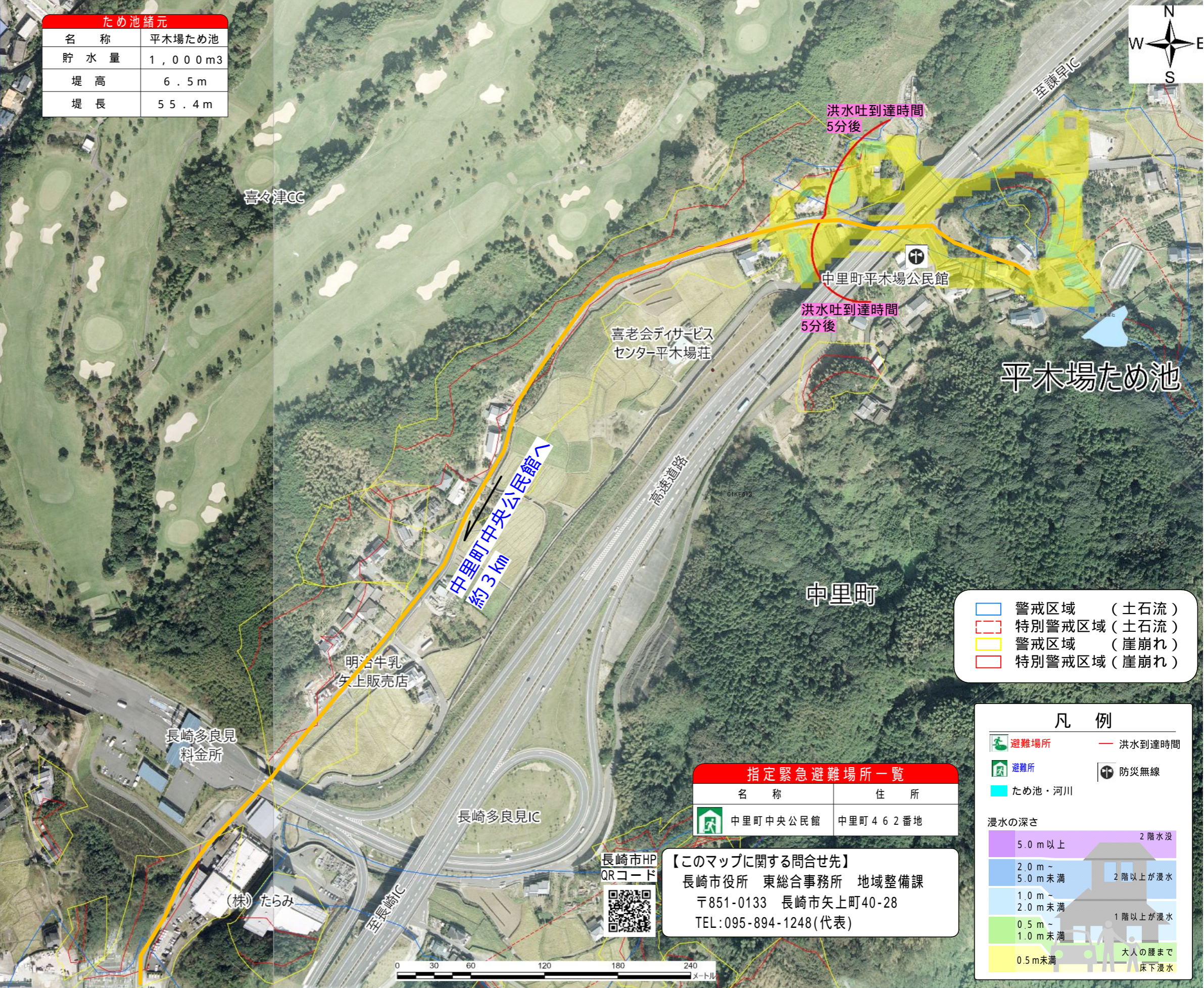
避難時の心得

ため池が決壊する恐れのあるときは、**まず高い所などの安全な場所に避難する**。
がけ地や川沿い、ため池の下流は避けて避難する。
近所と声をかけ合って、家族やグループで行動する。
スリッパ、サンダル、長靴は**危険**であり、できるだけ運動靴等で避難する。
車での移動は避ける。
安全を確認した後に避難場所へ移動する。

非常持ち出し品の準備

- 備えあれば憂いなし
- 非常持ち出し品(以下のもの)の準備をしておきましょう。
- 照明器具**
懐中電灯(できれば大人1人に1個)、ろうそくとマッチ
 - 非常食・飲料水**
缶詰、乾パン、ビスケットなど(3日分が目安)
 - 応急医薬品**
消毒液、傷薬、胃腸薬、脱脂綿、ばんそうこう、包帯など
 - 貴重品**
現金、預金通帳、印鑑、免許証、健康保険証など
 - 衣類**
下着、着替え、タオルなど
 - ラジオ**
予備の電池は多めに

ため池緒元	
名称	平木場ため池
貯水量	1,000m ³
堤高	6.5m
堤長	55.4m



■	警戒区域 (土石流)
■	特別警戒区域 (土石流)
■	警戒区域 (崖崩れ)
■	特別警戒区域 (崖崩れ)

凡例	
	避難場所
	洪水到達時間
	避難所
	防災無線
	ため池・河川
浸水の深さ	
	5.0 m 以上 2階水没
	2.0 m ~ 5.0 m 未満 2階以上が浸水
	1.0 m ~ 2.0 m 未満 1階以上が浸水
	0.5 m ~ 1.0 m 未満 大人の腰まで
	0.5 m 未満 床下浸水

指定緊急避難場所一覧	
名称	住所
	中里町中央公民館
	中里町462番地

【このマップに関する問合せ先】
長崎市役所 東総合事務所 地域整備課
〒851-0133 長崎市矢上町40-28
TEL:095-894-1248(代表)

