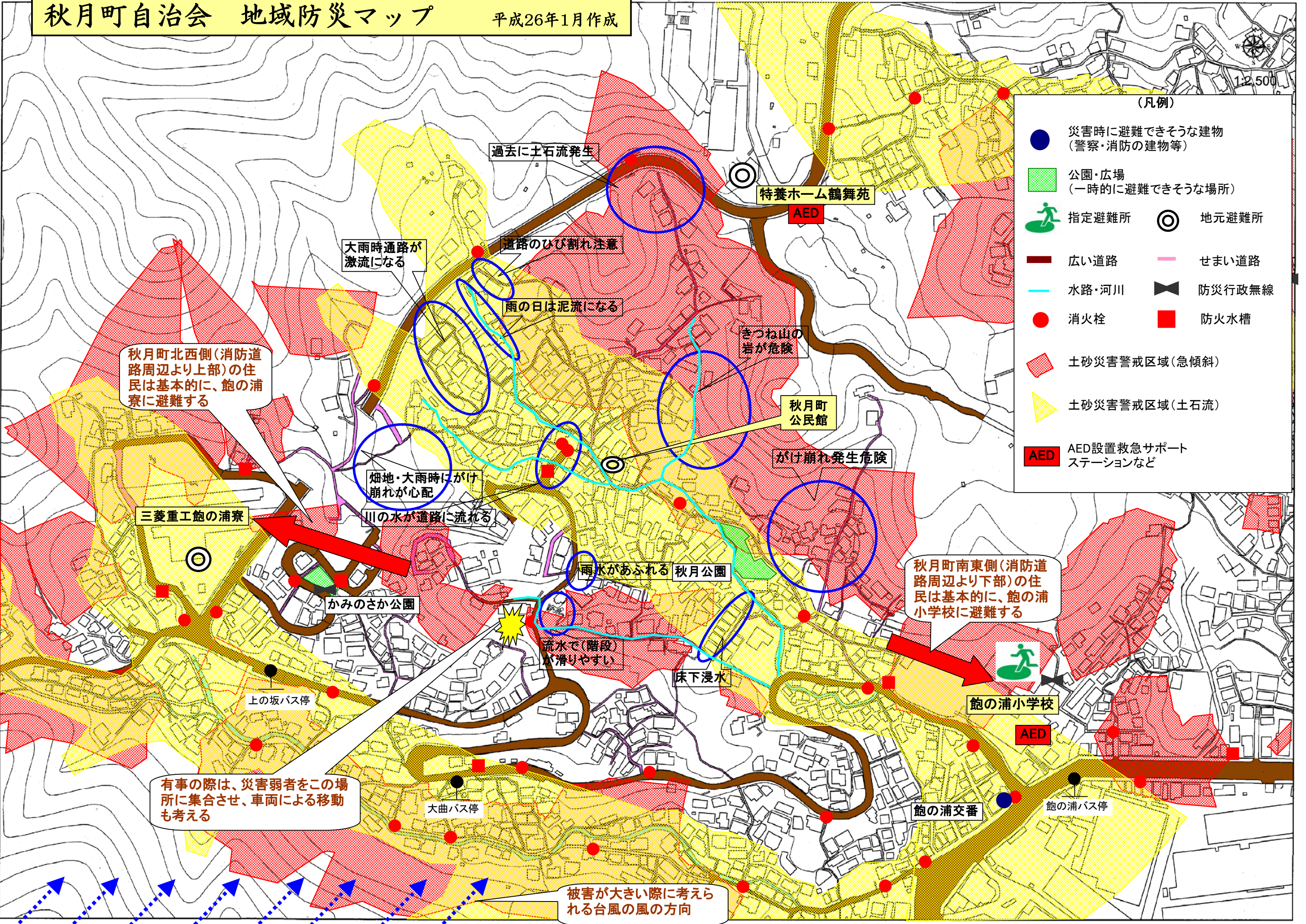


- (凡例)
- 災害時に避難できそうな建物 (警察・消防の建物等)
 - 公園・広場 (一時的に避難できそうな場所)
 - 🚶 指定避難所
 - ◎ 地元避難所
 - 広い道路
 - せまい道路
 - 水路・河川
 - ⚡ 防災行政無線
 - 消火栓
 - 防火水槽
 - ▨ 土砂災害警戒区域(急傾斜)
 - ▨ 土砂災害警戒区域(土石流)
 - AED AED設置救急サポートステーションなど



秋月町北西側(消防道路周辺より上部)の住民は基本的に、鮎の浦寮に避難する

秋月町南東側(消防道路周辺より下部)の住民は基本的に、鮎の浦小学校に避難する

有事の際は、災害弱者をこの場所に集合させ、車両による移動も考える

被害が大きい際に考えられる台風の風の方向

過去に土石流発生

大雨時通路が激流になる

道路のひび割れ注意

雨の日は泥流になる

特養ホーム鶴舞苑

秋月町公民館

きつね山の岩が危険

がけ崩れ発生危険

三菱重工鮎の浦寮

畑地・大雨時にがけ崩れが心配

川の水が道路に流れる

雨水があふれる 秋月公園

かみのさか公園

流水で(階段)が滑りやすい

床下浸水

上の坂バス停

鮎の浦小学校

大曲バス停

鮎の浦交番

鮎の浦バス停