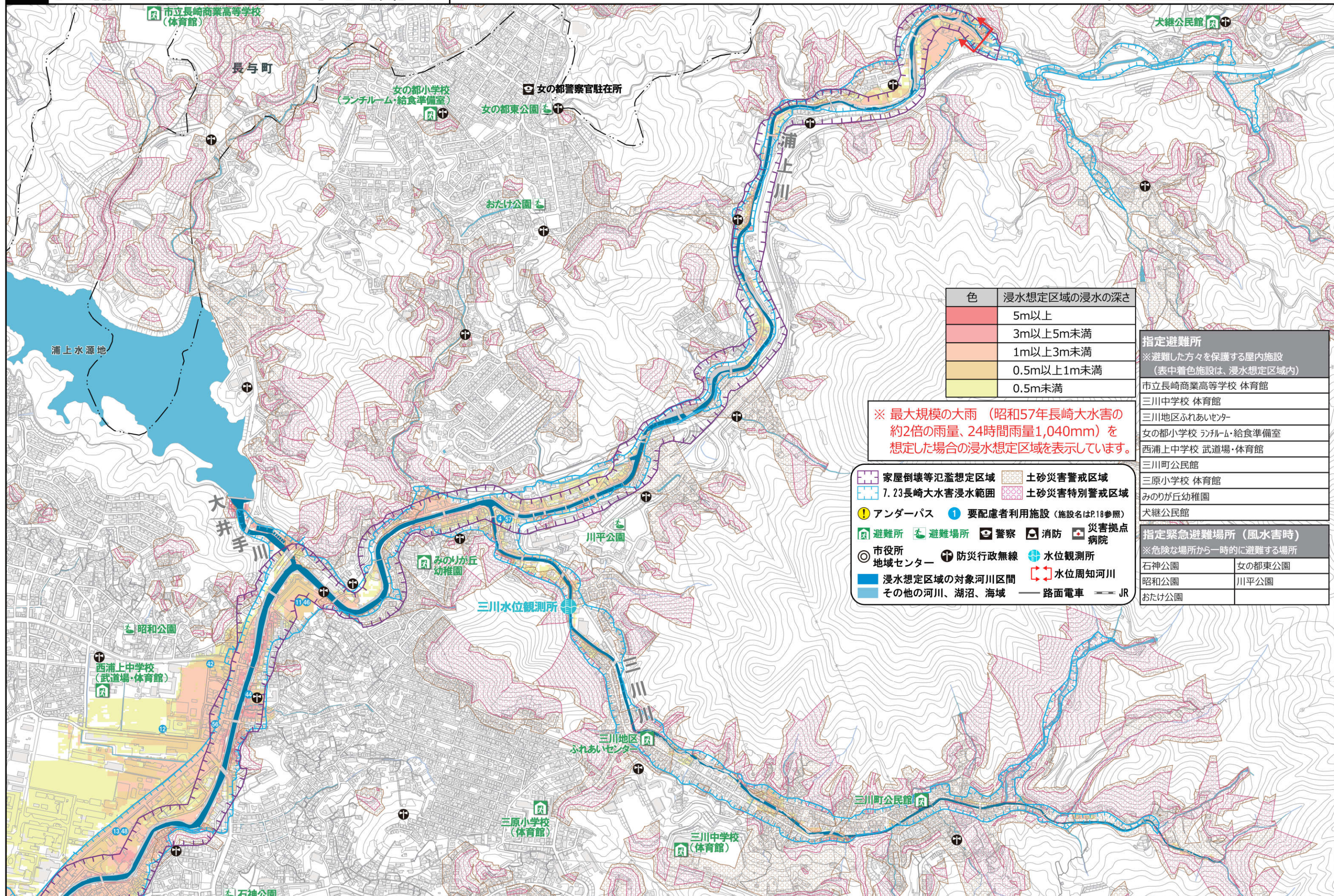


4 西浦上・三川・山里 中学校区

縮尺 1:10,000
0 100 200 300 400 500 m



色	浸水想定区域の浸水の深さ
赤	5m以上
オレンジ	3m以上5m未満
黄	1m以上3m未満
薄黄	0.5m以上1m未満
淡黄	0.5m未満

※ 最大規模の大雨（昭和57年長崎大水害の約2倍の雨量、24時間雨量1,040mm）を想定した場合の浸水想定区域を表示しています。

家屋倒壊等氾濫想定区域	土砂災害警戒区域
7.23長崎大水害浸水範囲	土砂災害特別警戒区域
アンダーパス	要配慮者利用施設（施設名はP.18参照）
避難所	避難場所
警察	消防
災害拠点病院	市役所
地域センター	防災行政無線
水位観測所	水位周知河川
浸水想定区域の対象河川区間	路面電車
その他の河川、湖沼、海域	JR

指定避難所	
※避難した方々を保護する屋内施設（表中着色施設は、浸水想定区域内）	
市立長崎商業高等学校 体育館	
三川中学校 体育館	
三川地区ふれあいセンター	
女の都小学校 ランチルーム・給食準備室	
西浦上中学校 武道場・体育館	
三川町公民館	
三原小学校 体育館	
みのりが丘幼稚園	
犬継公民館	
指定緊急避難場所（風水害時）	
※危険な場所から一時的に避難する場所	
石神公園	女の都東公園
昭和公園	川平公園
おたけ公園	

※このハザードマップは、浦上川水系浦上川、城山川、三川川、大井手川、下の川、油木川、岩屋川の氾濫により想定される浸水を示したものであり、この区域外においても浸水が発生する場合や、想定される浸水深が実際の浸水深と異なる場合があります。

※このハザードマップには、最大規模の大雨が発生した際に避難可能な避難所(建物)・避難場所(広場)を掲載しております。