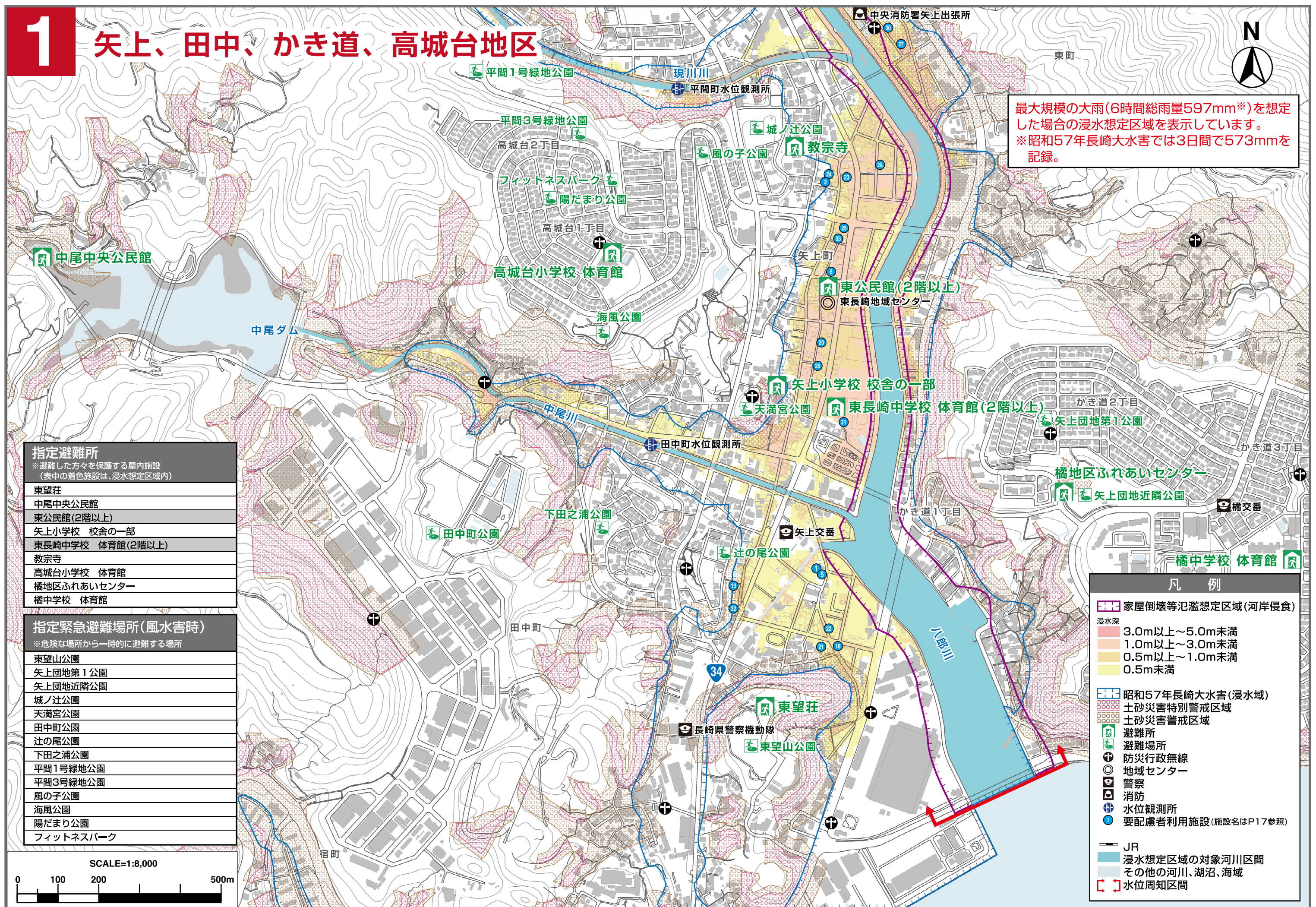


矢上、田中、かき道、高城台地区



最大規模の大雨(6時間総雨量597mm*)を想定した場合の浸水想定区域を表示しています。
*昭和57年長崎大水害では3日間で573mmを記録。



指定避難所
※避難した方々を保護する屋内施設 (表中の着色施設は、浸水想定区域内)
東望荘
中尾中央公民館
東公民館(2階以上)
矢上小学校 校舎の一部
東長崎中学校 体育館(2階以上)
教宗寺
高城台小学校 体育館
橋地区ふれあいセンター
橋中学校 体育館

指定緊急避難場所(風水害時)
※危険な場所から一時的に避難する場所
東望山公園
矢上団地第1公園
矢上団地近隣公園
城ノ辻公園
天満宮公園
田中町公園
辻の尾公園
下田之浦公園
平間1号緑地公園
平間3号緑地公園
風の子公園
海風公園
陽だまり公園
フィットネスパーク

凡例	
	家屋倒壊等氾濫想定区域(河岸侵食)
	浸水深
	3.0m以上~5.0m未満
	1.0m以上~3.0m未満
	0.5m以上~1.0m未満
	0.5m未満
	昭和57年長崎大水害(浸水域)
	土砂災害特別警戒区域
	土砂災害警戒区域
	避難所
	避難場所
	防災行政無線
	地域センター
	警察
	消防
	水位観測所
	要配慮者利用施設(施設名はP17参照)
	JR
	浸水想定区域の対象河川区間
	その他の河川、湖沼、海域
	水位周知区間

※ハザードマップは、八郎川水系八郎川、平古場川、正念川、松原川、間の瀬川、千間田川、清水川、現川川、中尾川の氾濫により想定される浸水を示したものであり、この区域外においても浸水が発生する場合や、想定される実際の浸水深と異なる場合があります。

※このマップには最大規模の大雨が発生した際に避難可能な避難所(建物)・避難場所(広場)を掲載しております。