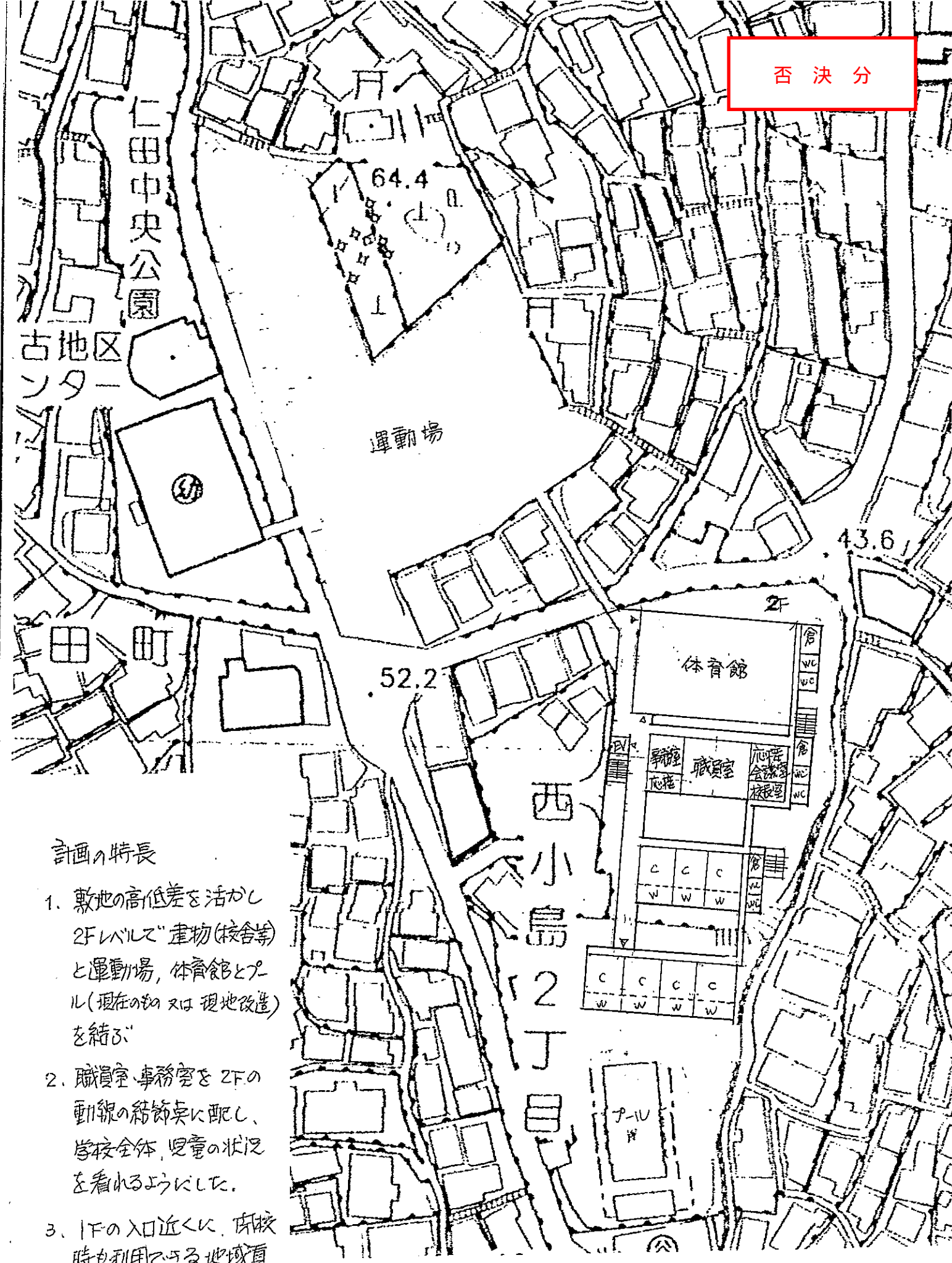
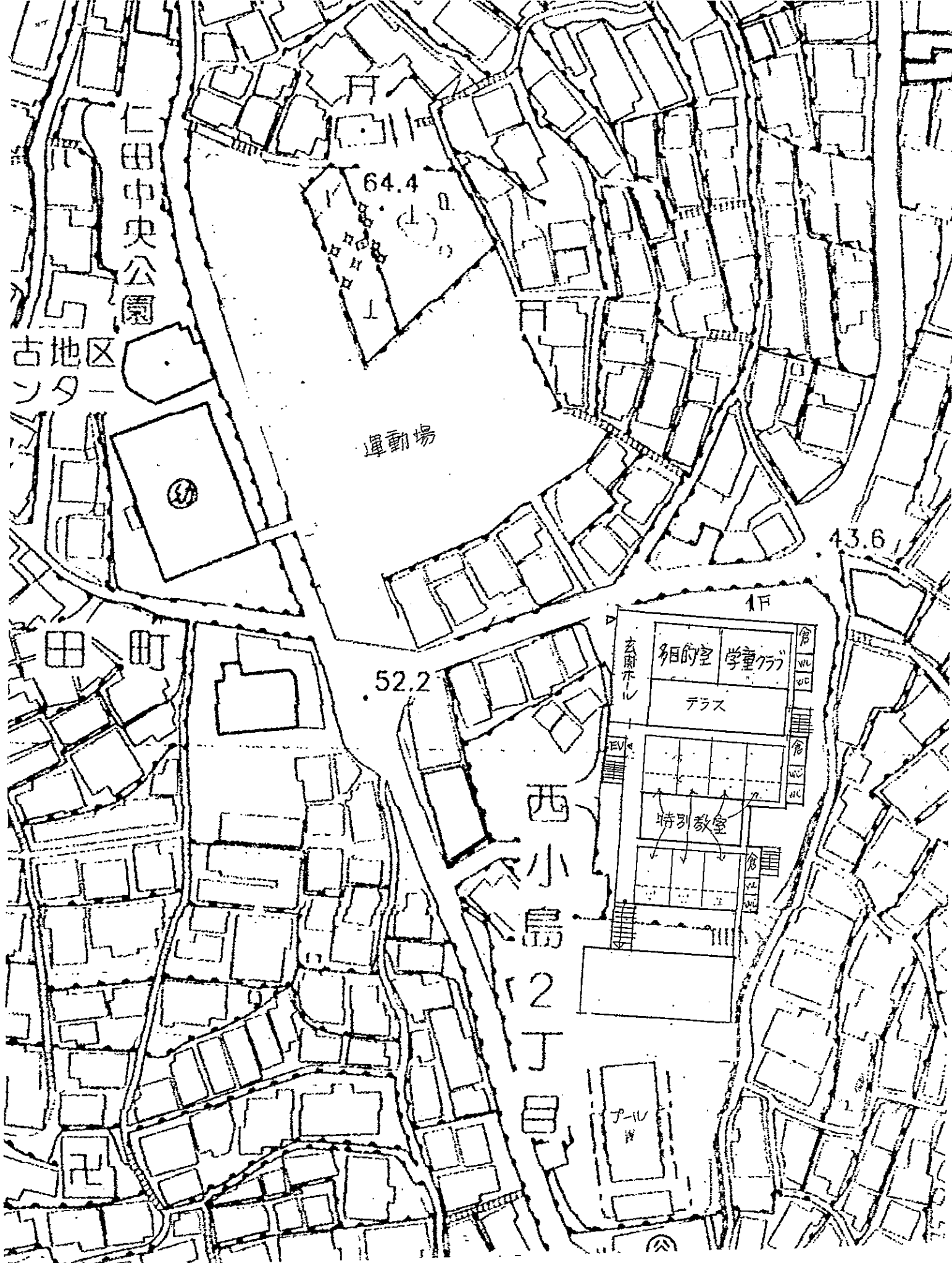


否決分



計画の特長

- 敷地の高低差を活かし、2Fバルコニー(校舎等)と運動場、体育館とプール(現在の物又は現地改造)を結ぶ。
- 職員室、事務室を2Fの動線の結節点に配し、学校全体、児童の状況を看し易くした。
- 1Fの入口近くに、雨降時や利用でできる地域貢献可能な多目的室及び学童クラブを配した。また、体育館の両用を考慮し、入口近くへ配置した。

(校舎他域)

1:1000

C: クラスルーム
 W: ワークスペース
 WC: トイレ
 倉: 倉庫、準備室

