

計画の特長

1. 敷地の高低差を活かし、2Fレベルに建物(校舎等)と運動場、体育館と1Fレベル(現在の又は旧地改造)を結ぶ。
2. 職員室、事務室を2Fの動線の結節点に配し、学校全体、児童の状況を看みれるようにした。
3. 1Fの入口近くに、開放時にも利用できる地域貢献可能な多目的室及び児童ホールを設け、特に、新体育館の両用を考慮し、入口近くに配置した。

(校/地域)

1:1000

C クラスルーム
 W ワークスペース
 WC トイレ
 倉 倉庫 準備室

仁田中央公園

古地区
ンタ

64.4

運動場

43.6

52.2

1F

玄関ホール

多目的室 学童クラブ

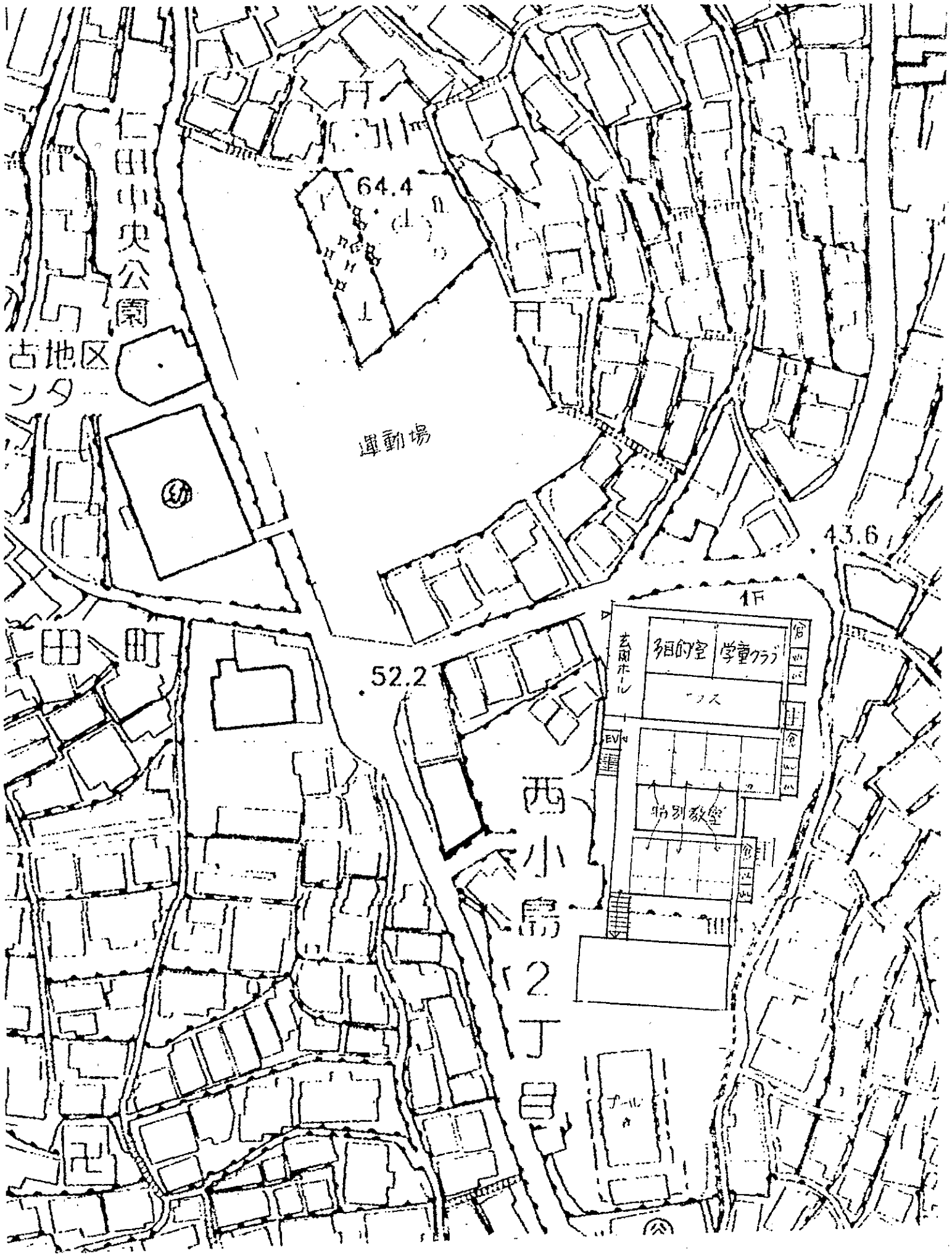
アス

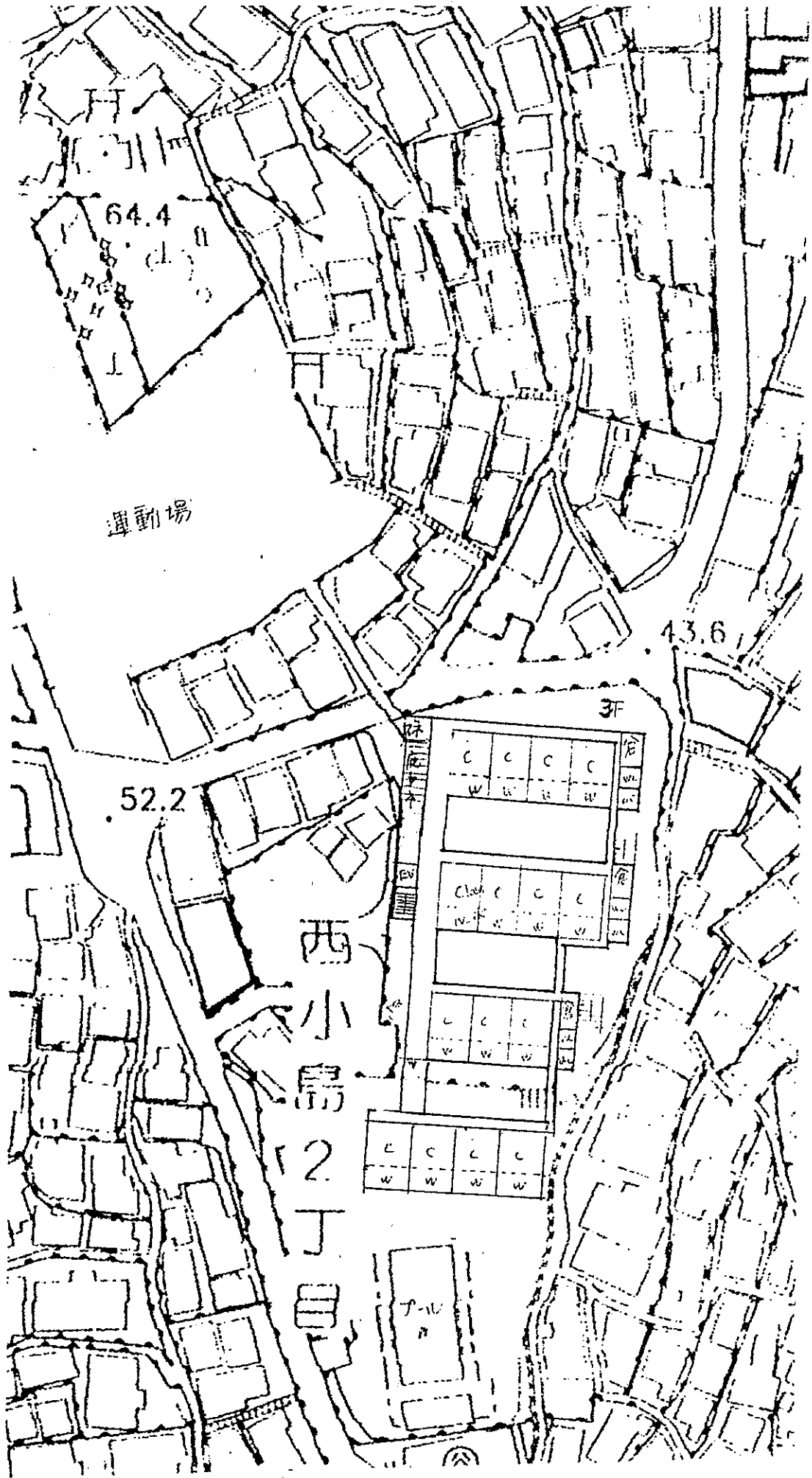
EV

特別教室

西小島
12丁目

ホール





長い空地を結ぶ廊下とブリッジ

