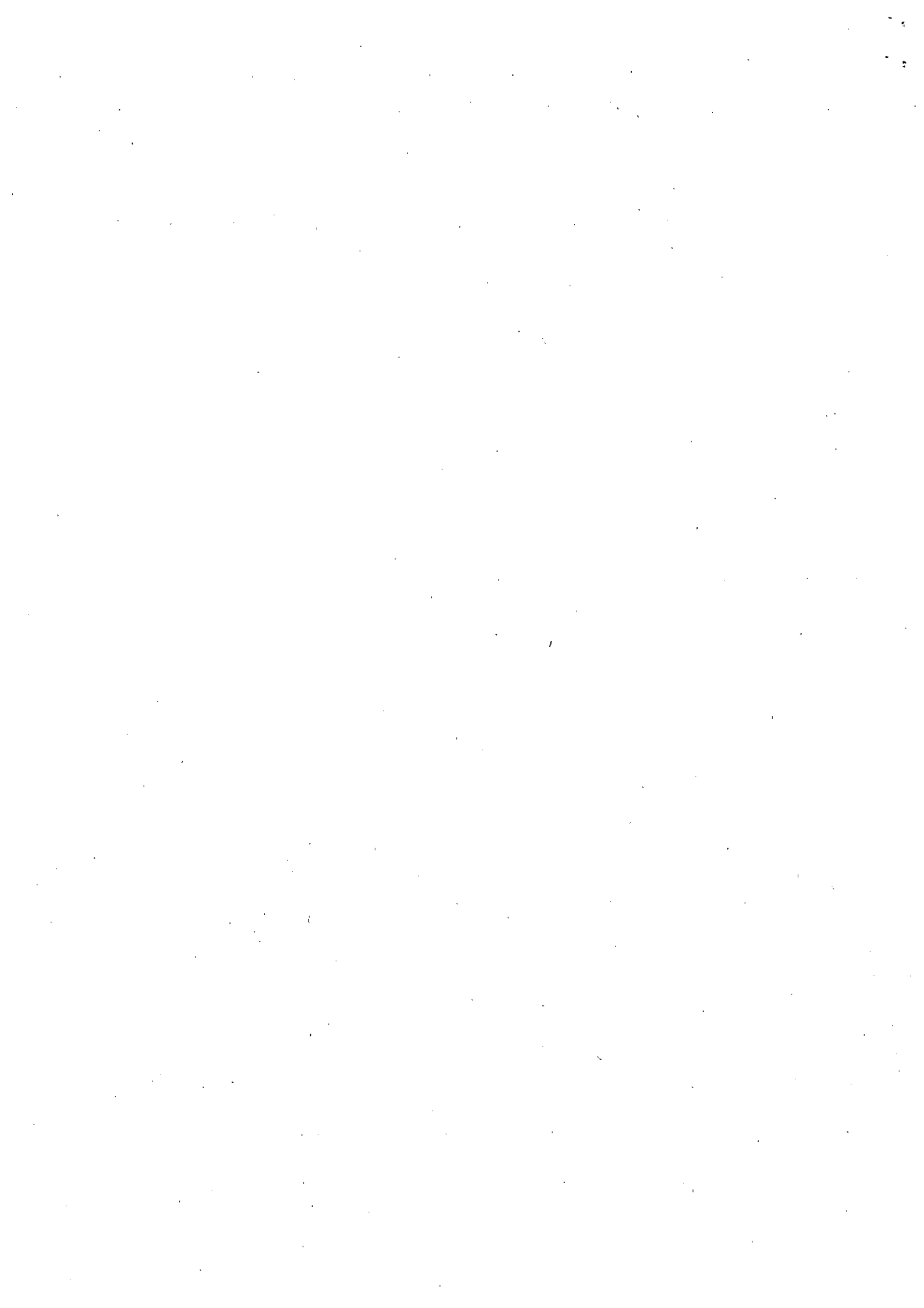


第9号議案 平成30年度長崎市一般会計予算

[文化観光部所管分]

【目次】	(予算説明書)	(資料頁)
[10款 教育費]		
10・6・3 文化財保護費		
1 【単独】文化財保存整備事業費		
1 市指定史跡長崎(小島)養生所跡	300 ~ 301	1 ~ 3
《債務負担行為》		
長崎(小島)養生所跡保存整備事業	344 ~ 345	4
【参 考】長崎大学との協議の経過		5 ~ 8



予 算 説 明 書					事 業 名	予 算 額
頁	款	項	目	番号		
300 ? 301	10 教育費	6 社会教育費	3 文化財保護費	6-2	【単独】文化財保存整備 事業費 長崎（小島）養生所跡	千円 38,000

1 概要

日本初の西洋式近代病院である小島養生所をはじめ、医学所及び分析究理所の検出遺構、出土遺物、関連する資料などの展示室を仁田佐古小学校体育館に併設して整備し、その貴重な歴史的価値を伝えながら、遺構等の適切な保存と活用を図り、後世に継承する。

2 事業内容

【実施内容(平成30年度)】	実施(展示)設計業務委託	9,000千円
	整備工事(躯体)	28,500千円
	その他事務費等	500千円

【事業期間】 平成30～31年度

【総事業費】 228,500千円

(スケジュール)

平成30年度		平成31年度	
実施(展示)設計業務委託	9,000千円	資料館整備工事	124,000千円
整備工事(躯体)	28,500千円	整備工事(躯体)	66,500千円(※)
その他事務費等	500千円		

※債務負担行為の設定

3 財源内訳

事業費	財 源 内 訳				
	国庫支出金	県支出金	地方債(※)	その他	一般財源
千円	千円	千円	千円	千円	千円
38,000	-	-	36,100	-	1,900

※合併特例事業債 充当率95%

4 債務負担行為(予算説明書P344～345)

期 間	限 度 額	財 源 内 訳				
		国庫支出金	県支出金	地方債(※)	その他	一般財源
平成31年度	千円	千円	千円	千円	千円	千円
	66,500	-	-	63,100	-	3,400

※合併特例事業債 充当率95%

5 事業実施の必要性と効果

近代西洋医学発祥の地として日本の近代医学史において大きな役割を果たした小島養生所、医学所及び分析究理所に関する遺構等について、文化財として適切な保存・活用を図る必要がある。

小島養生所等の歴史的価値を効果的に発信することで、その顕在化が図られ、地域住民や来訪者の満足度向上、観光都市、歴史都市としての魅力向上につながる。

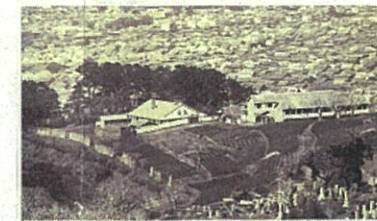
6 展示室整備（案）

別添資料のとおり。

長崎（小島）養生所跡 顕在化の平面プラン〈イメージ〉



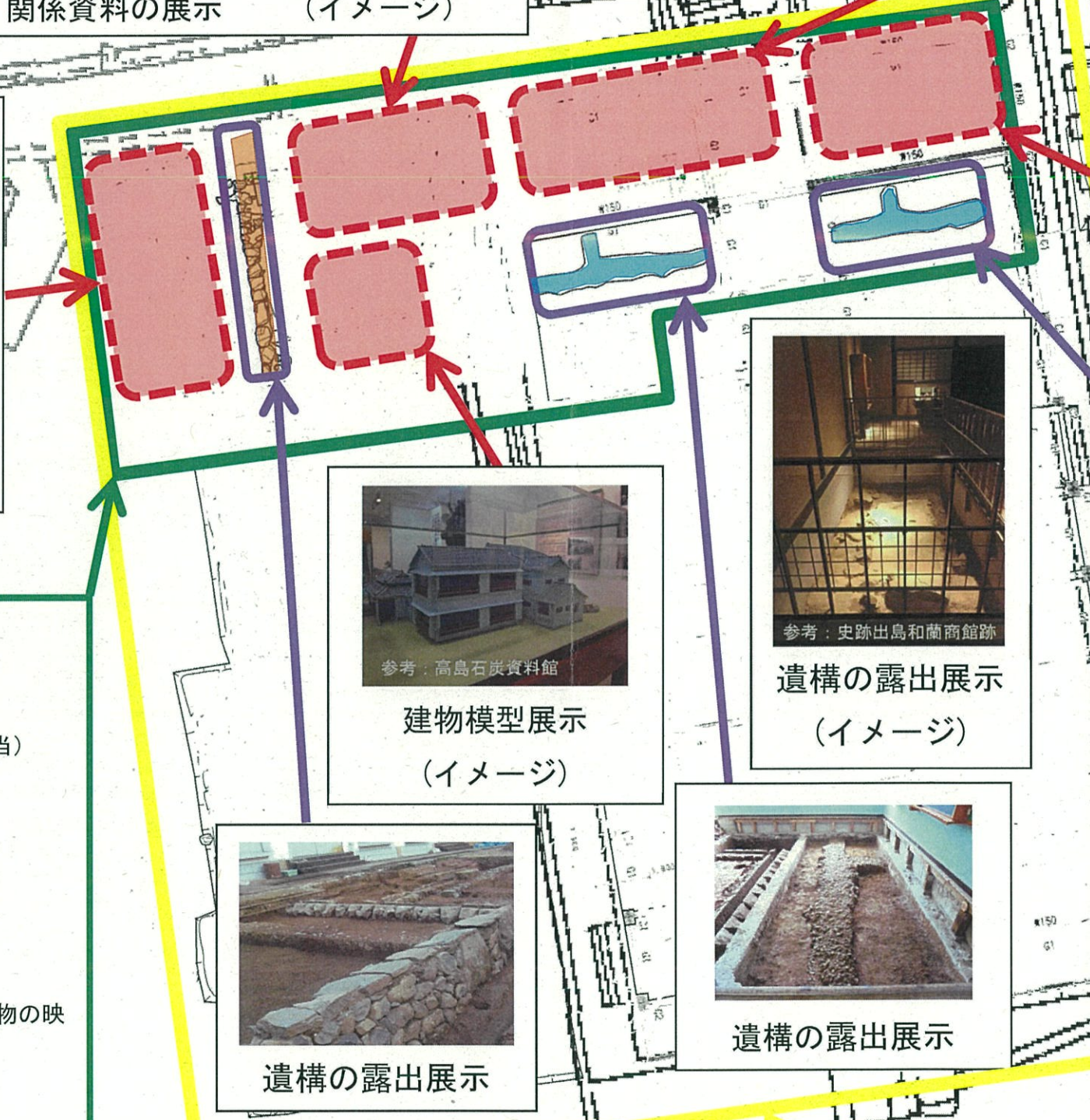
展示ケース内・出土遺物・関係資料の展示 (イメージ)



養生所等の古写真・古絵図等の展示



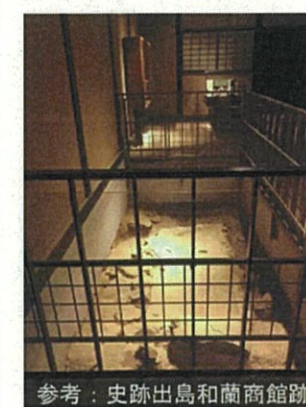
分析究理所遺構のレプリカ展示



映像・講座スペース (イメージ)



建物模型展示 (イメージ)



遺構の露出展示 (イメージ)



遺構の露出展示



遺構の露出展示



遺構の露出展示

展示室整備内容(案)

- 展示室面積 約 360 m²
 - ・ うち展示スペース 約 290 m² (4 教室相当)
 - ・ 事務室・トイレ等 約 70 m²
 - 展示内容 (想定できるもの)
 - ・ 養生所遺構の露出展示
 - ・ 分析究理所遺構のレプリカ
 - ・ 3D 計測した遺構や写真から想像できる建物の映像 (モニター設置)、模型
 - ・ 展示ケース内での出土遺物展示
 - ・ 養生所等の古写真、古絵図、年表 など
- ※具体的な展示内容は長崎大学と協議

1 階：特別教室・長崎(小島)養生所跡展示室
2 階：体育館

露出展示する遺構

※遺構は全て現状保存 (一部は露出展示、その他は埋め戻し保存)

債務負担行為		期 間	限度額 (設定額)
第3表 ページ	事 項		
12	長崎（小島）養生所跡保存整備事業	平成31年度	千円 66,500

1. 債務負担行為の目的

日本初の西洋式近代病院である小島養生所をはじめ、医学所及び分析研究所の検出遺構、出土遺物、関連する資料などの展示室を仁田佐古小学校体育館に併設して整備するにあたり、平成31年度に係る事業費（躯体）について、債務負担行為を設定するもの。

2 債務負担行為限度額の内訳

(1) 限度額の年度内訳

平成31年度	合 計
千円 66,500	千円 66,500

(2) 限度額の積算内訳

- 長崎（小島）養生所跡保存整備事業 95,000千円
- ・平成30年度（屋内運動場（体育館）棟建設費のうち展示室分）28,500千円
 - ・平成31年度（屋内運動場（体育館）棟建設費のうち展示室分）66,500千円

3 財源内訳

事業費	財 源 内 訳				
	国庫支出金	県支出金	地方債（※）	その他	一般財源
千円 66,500	千円 —	千円 —	千円 63,100	千円 —	千円 3,400

※合併特例事業債 充当率95%

長崎大学との協議の経過

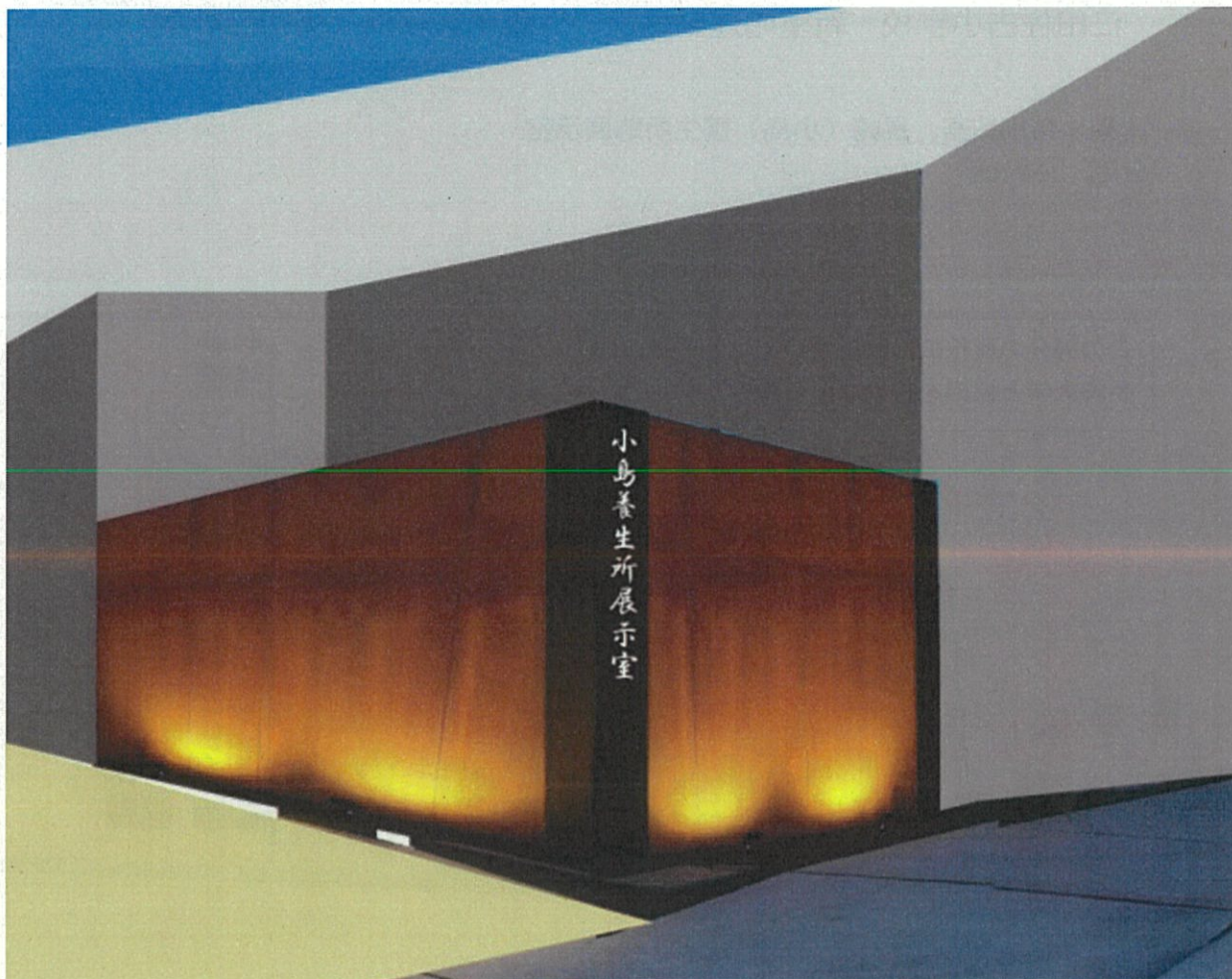
1. 外観について

長崎大学からの要望	長崎市の対応
展示室は切妻という形だけ（縦横比も異なる）似せる手法は賛成できない。	フラット屋根で対応する。
北棟の位置を表すようツートンカラーで北棟位置を表す。（「小島養生所立面イメージ」を参照）	ツートンカラーで対応する。
H型の配置を想起できるよう体育館側に垂れ幕等で南棟の位置を示す。（同上）	対応できる。 ただし、学校運営上の問題等を検討する必要あり ・垂れ幕で窓が塞がれるため、音楽室の遮光を考え、垂れ幕設置を土、日のみ対応するなどの検討が必要 ・垂れ幕の維持管理（磨耗、修理等）
冠木門も位置が異なるので誤解が生じるので設置しない方がよい。（同上）	設置しないものとする。
丘上にしたポンペの立地への理念が多方面から見えるようライトアップする。（次頁「小島養生所イメージ」を参照）	対応できる。 ただし、維持・管理問題を検討する必要あり ・ライトアップによる電気代 ・照明器具の維持管理（修理、点灯・消灯のタイマー設置）

「小島養生所立面イメージ」（長崎大学より提示）



「小島養生所展示室イメージ」(長崎大学より提示)



長崎大学からの提示イメージ

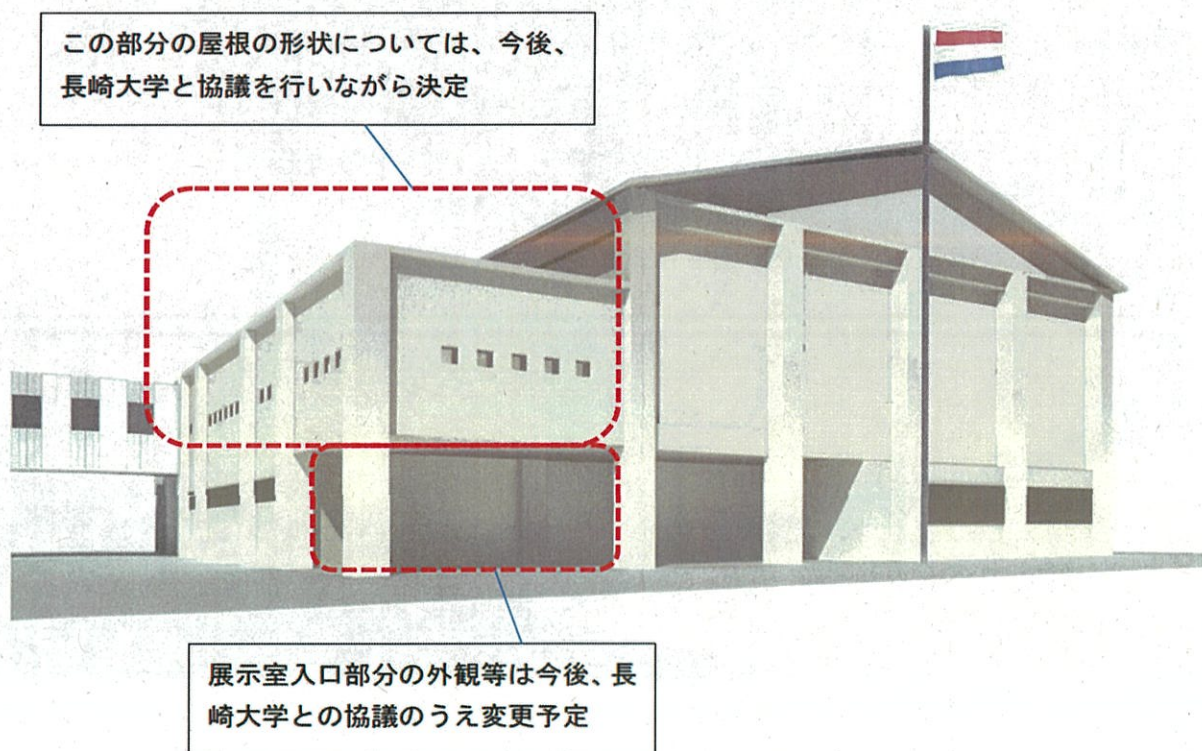
2. 展示室内

長崎大学からの要望	長崎市の対応
展示室内は、病室を再現したいので、ポンペの当初イメージの復元を考えると高さ5mが欲しい。	高さ5mで対応できる。

仁田佐古小学校 新屋内運動場棟の外観イメージ（当初設計案）

1階：特別教室、長崎（小島）養生所跡展示室

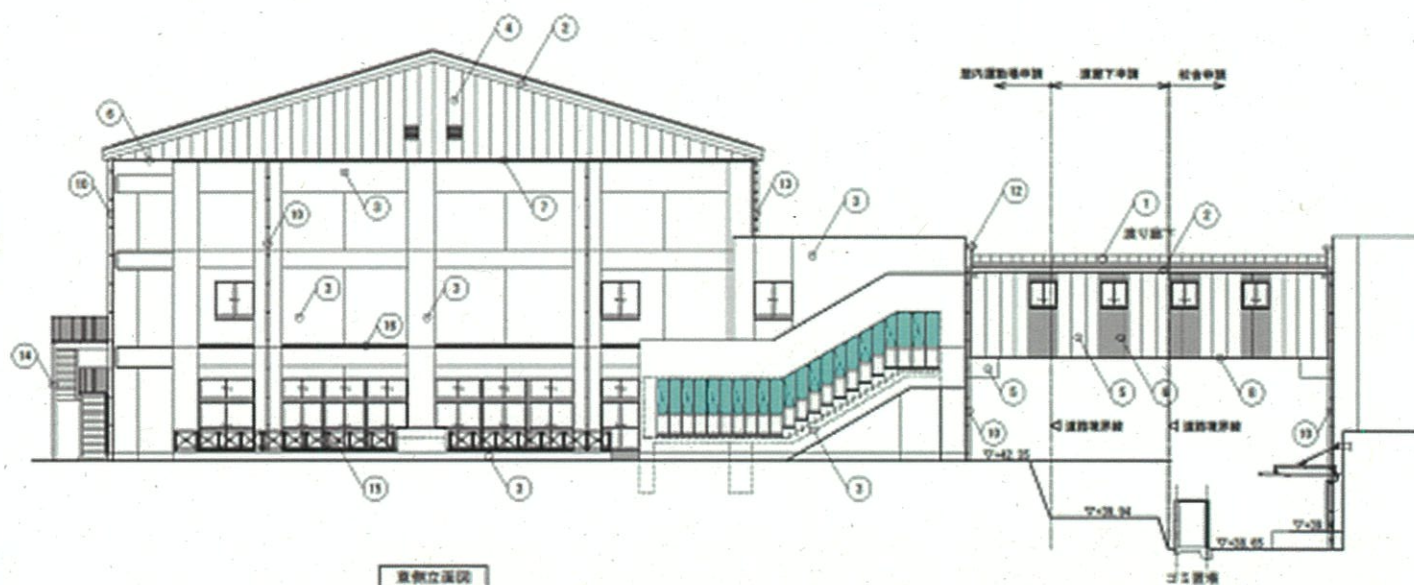
2階：体育館



※体育館屋根以外の、外観の色彩や外壁の仕上げかた、窓の形状については、長崎大学と協議を行いながら、決定していきたい。



西側立面図



東側立面図

■立面図凡例

①	ステンレス (フェライト系) 着色 シート厚0.4 (シーム埋埋)
②	カラー塗装ステンレス鋼板1.6x1.8
③	コンクリート打放し 装飾装材セ
④	押出成形セメント板t=40 装飾装材セ
⑤	押出成形セメント板t=40 DP装飾
⑥	押出成形セメント板t=40、DP装飾 [アイカ ザインパネル マーストリーム既着以上] アルミ窓木W=225
⑦	アルミ窓木W=225
⑧	下種目木・アルミ製70x25
⑨	木切 カラー塗装ステンレス t=2.4
⑩	柱: カラー塗装柱径 φ100
⑪	ステンレス鋼み食物 コンクリート打放し 外装装材セ
⑫	アルミ窓木W=200
⑬	ステンレスタラップ
⑭	観音階段: 浮動階段メッキの上、DP装飾
⑮	ガラスフェンス: 人工木 [又はシャッター 枠幅余裕以上]
⑯	防水キルタル塗コト
● 小笠原換気、ピット通気: 換気工事 ベンドキャップ φ100 (エル手廻り): 2ヶ所 ベンドキャップ φ200 (エル手廻り): 2ヶ所 防水膜、エル手廻り付、丸形換気板固定色調付装飾)	
● 換気フード: 換気工事 □	

(長崎市より提示)