

所管事項調査に関する資料

| 目次 | ページ |
|---------------------------------|-------|
| 1 平成30年度主要事業の執行予定について | 1 |
| 2 平成30年度各主要事業の位置図等 | 2～16 |
| 3 訴訟の現況について | 17～21 |



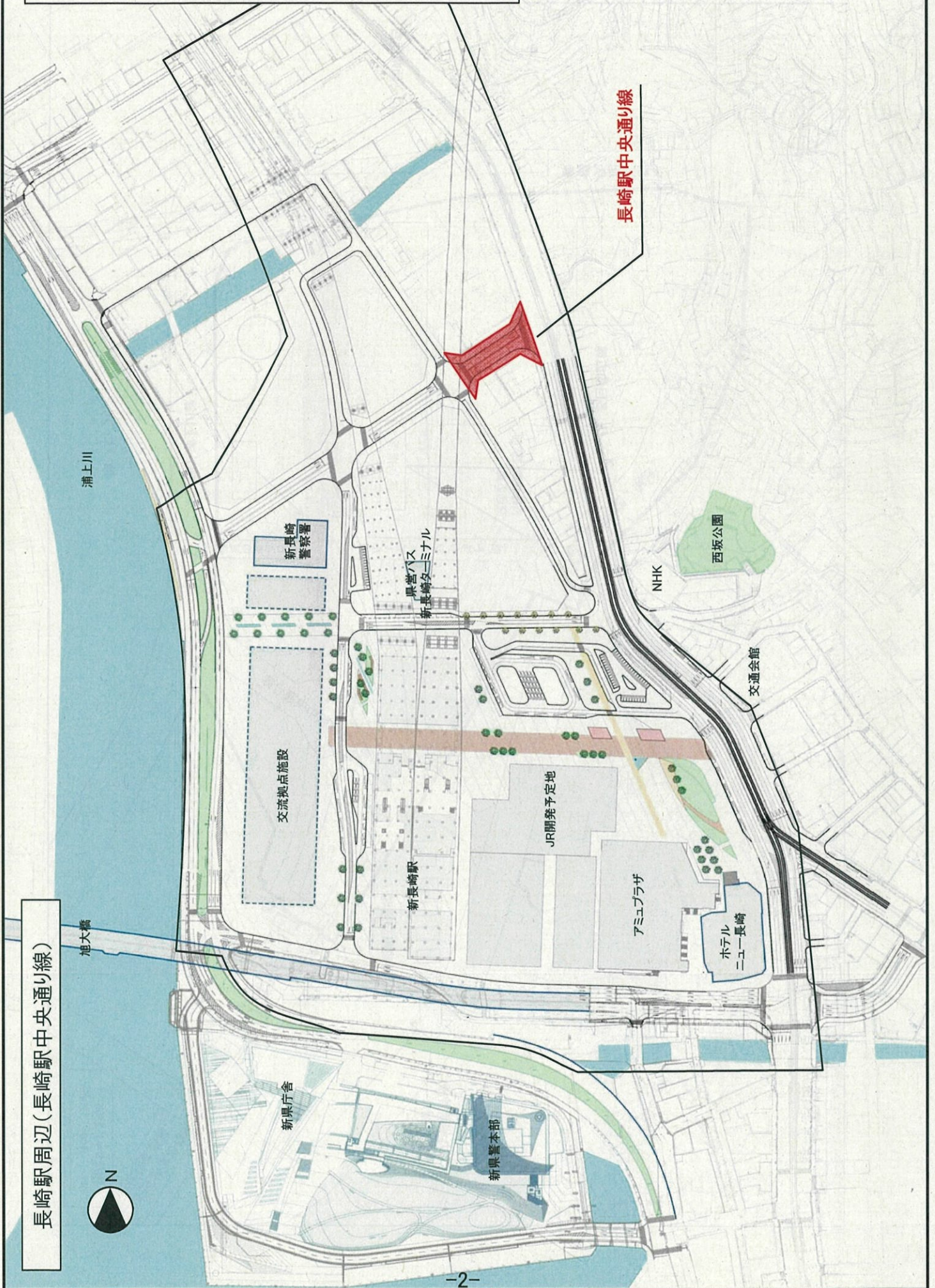
1 平成30年度主要事業の執行予定について

■以下の表は現時点における主要事業の執行予定です。今後、追加の補助、地権者との交渉、工事進捗の事情などに伴い、再変更を要することも想定されます。

平成30年8月時点(単位:千円)

| 区分 | 通番 | 事業実施 箇所等 | 予算額 (A) | 執行 予定額 (B) | 差引額 (B)-(A) | 予算の内容 | → 執行予定内容 |
|-----------|----|-------------------------|------------|------------------|----------------|---|--|
| 長崎駅 周辺 | 1 | 長崎駅中央通り線 | 198,000 | 187,963 | ▲ 10,037 | 測量試験 一式 用地取得 A=460m ² 工作物補償 1件 | →測量試験 一式 →用地取得 A=407m ² (土取り買戻しを一部次年度へ先送り) →工作物補償 1件 |
| | 2 | 土地区画整理事業 (長崎駅西通り線ほか) | 403,000 | 342,550 | ▲ 60,450 | 工事(長崎駅西通り線ほか)L=500m 測量試験 一式 建物補償 5件 | →工事(長崎駅西通り線)L=380m (残りは次年度実施予定) →測量試験 一式 →建物補償 5件 |
| 再開発 | 3 | 新大工町地区 市街地再開発事業 | 858,350 | 668,182 | ▲ 190,168 | 施設整備の設計監理 一式 権利変換計画の登記 一式 既存建物の解体 10棟 移転補償 24件 本体工事 一式 | →施設整備の設計監理 なし (次年度以降実施予定) →権利変換計画の登記 なし (次年度以降実施予定) →既存建物の解体 10棟 (一部は次年度以降実施予定) →移転補償 24件 →本体工事 なし (次年度以降実施予定) |
| | 4 | 新大工歩道橋 | 22,000 | 21,145 | ▲ 855 | 測量調査設計 一式 | →測量調査設計 一式 |
| 市営 住宅 | 5 | 大園団地 | 145,000 | 8,000 | ▲ 137,000 | 解体工事 3棟 移転補償 38件 | →解体工事 国の補正待ち (繰越又は次年度以降実施) →移転補償 38件 |
| | 6 | 塩町団地 | 125,000 | 5,000 | ▲ 120,000 | 解体工事 2棟 移転補償 27件 駐車場整備工事 A=869m ² 敷地確定測量 一式 | →解体工事 国の補正待ち (繰越又は次年度以降実施) →移転補償 27件 →駐車場整備工事 国の補正待ち (繰越又は次年度以降実施) →敷地確定測量 国の補正待ち (繰越又は次年度以降実施) |
| | 7 | 本河内団地 | 763,650 | 756,790 | ▲ 6,860 | 新築工事 1棟 解体工事 2棟 移転補償 32件 | →新築工事 1棟 (植栽工事のみ次年度以降実施) →解体工事 2棟 →移転補償 32件 |
| | 8 | 三原団地 | 10,000 | 0 | ▲ 10,000 | 土質・敷地調査 一式 | →土質・敷地調査 国の補正待ち (繰越又は次年度以降実施) |
| 東長崎 | 9 | 東長崎縦貫線 | 200,000 | 150,000 | ▲ 50,000 | 工事 L=700m 建物調査 5棟 用地取得 A=1,600m ² 移転補償 5件 | →工事 L=700m →建物調査 5棟 →用地取得 A=1,600m ² →移転補償 5件 |
| | 10 | (仮称) 中里中央公園 | 58,000 | 52,000 | ▲ 6,000 | 公園整備 A=約6,500m ² | →公園整備 A=約6,500m ² |
| その他 | 11 | 夜間景観整備事業 | 385,000 | 362,080 | ▲ 22,920 | 整備工事 一式 演出照明 一式 平和公園エリア、東山手・南山手エリア、館内・新地エリア、斜面市街地の 夜間景観整備(ランドマーク施設のライトアップ)及び街路灯の新設等) | →整備工事 一式 →演出照明 一式 |

2 平成30年度各主要事業の位置図等



長崎駅周辺(長崎駅中央通り線)

浦上川

旭大橋



新長崎警察署

県営バス
新長崎ターミナル

交流拠点施設

新長崎駅

JR開発予定地

アミュプラザ

ホテル
ニュー長崎

長崎駅中央通り線

新県庁舎

新県警本部

NHK

西坂公園

交通会館

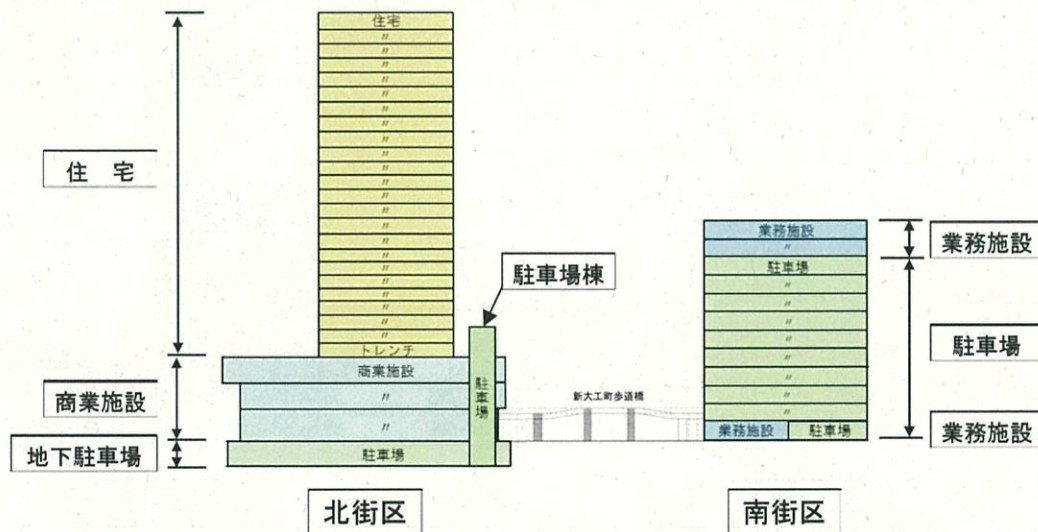
新大工町地区市街地再開発事業

○位置図



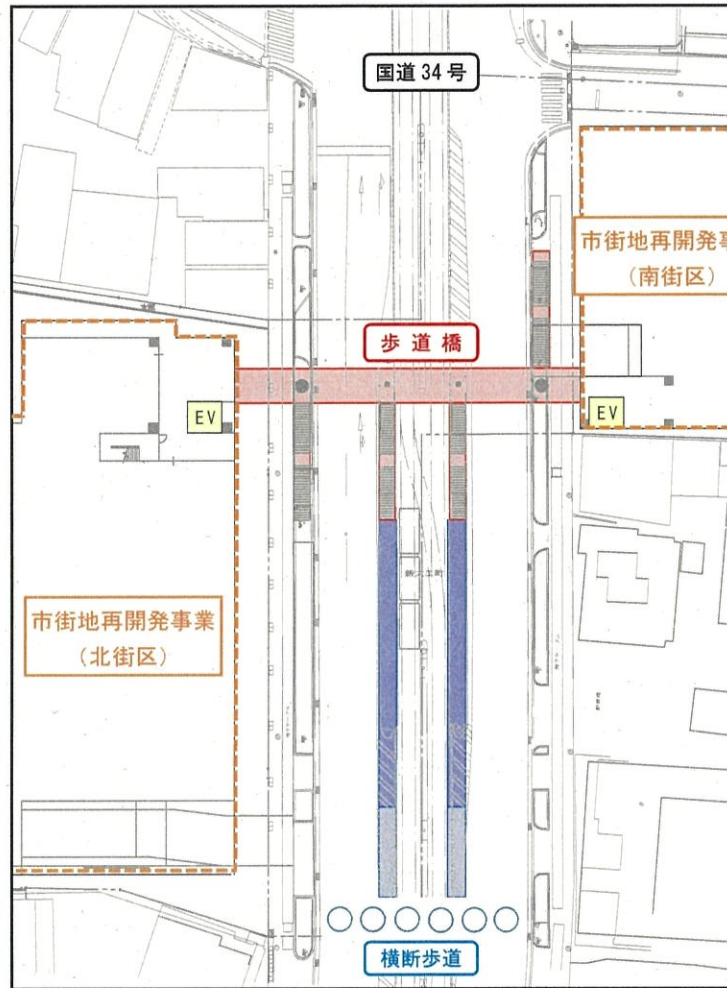
○事業内容

| | | | |
|--------------|------------------------|------|--------------------------------------|
| 施行区域 | 約 0.7ha | | |
| 総事業費 (概算) | 約 163.7 億円 | | |
| 事業期間 (予定) | 平成 25 年度 ~ 平成 33 年度 | | |
| 延べ床面積 (予定) | 約 47,100m ² | | |
| 主な用途 (予定) | 北街区 | 商業施設 | 3層 (約 7,500m ²) |
| | | 住宅 | 23層 (約 25,100m ²) 約 230戸 |
| | | 駐車場 | 地下1階 (52台) 駐車場棟 (56台) |
| | 南街区 | 業務施設 | 3層 (約 2,300m ²) |
| | | 駐車場 | 10層 (226台) |

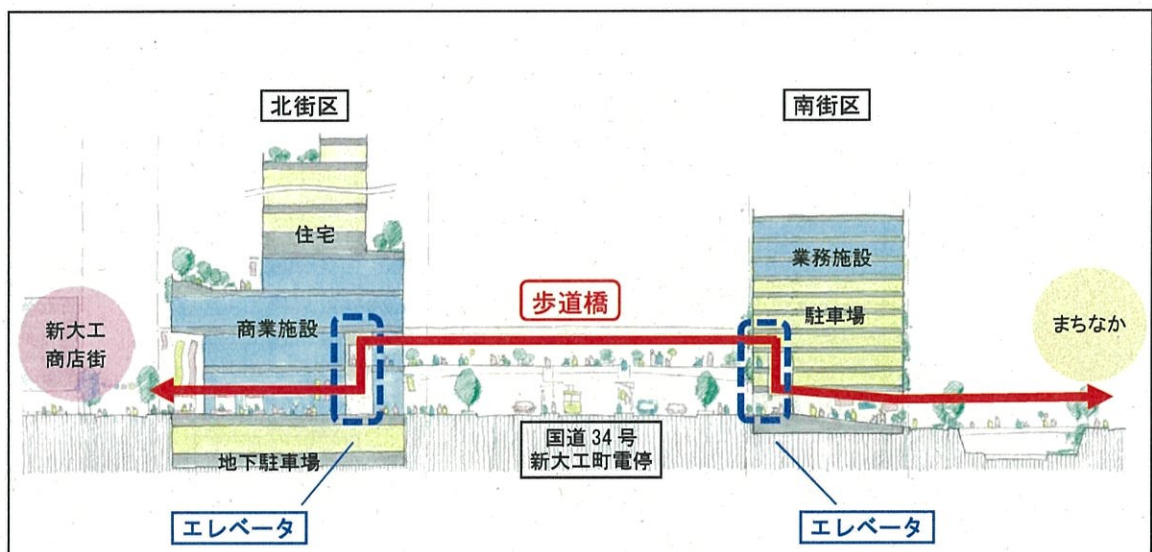


新大工歩道橋

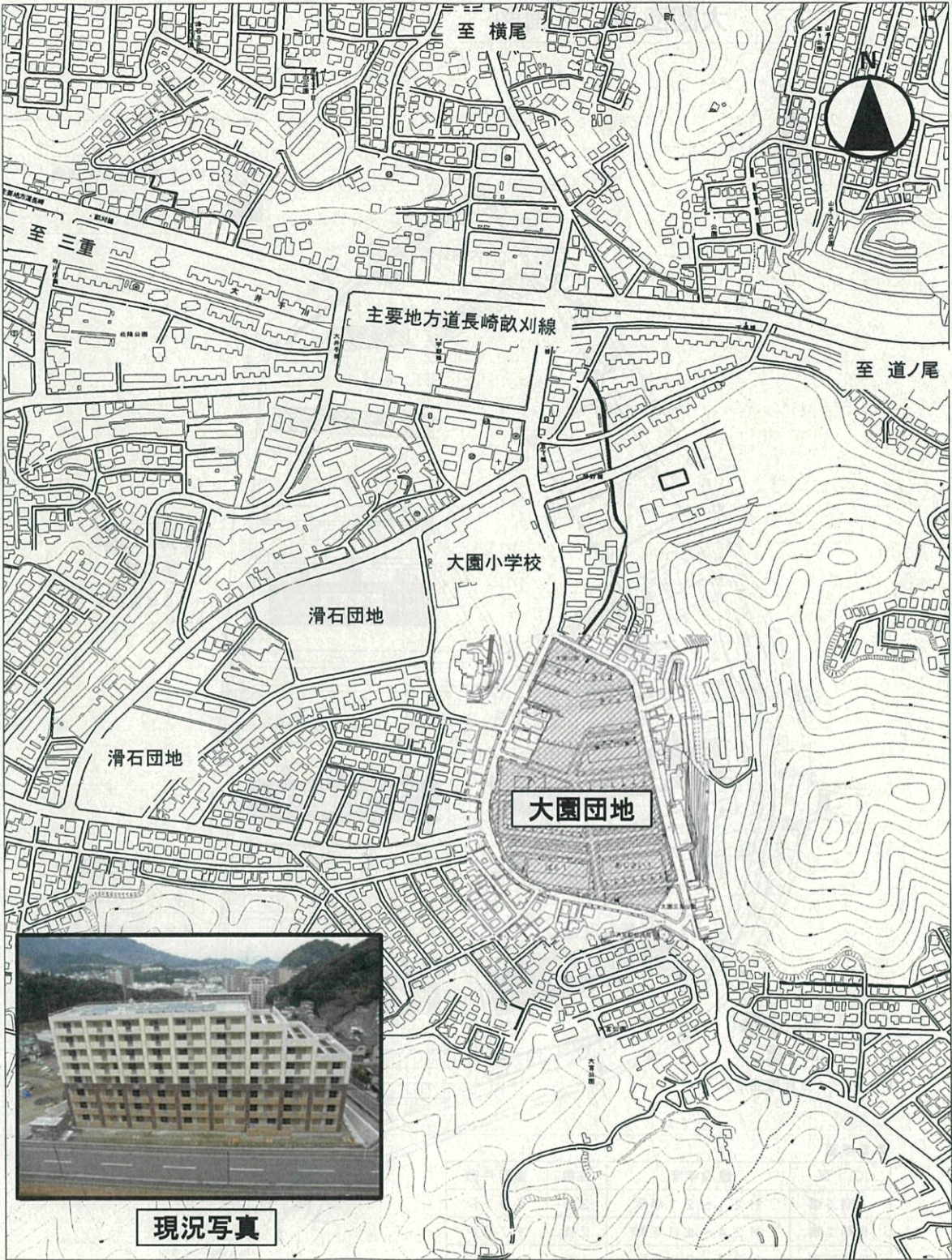
○位置図(予定)



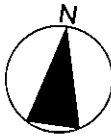
○新大工歩道橋イメージ





大園団地 位置図

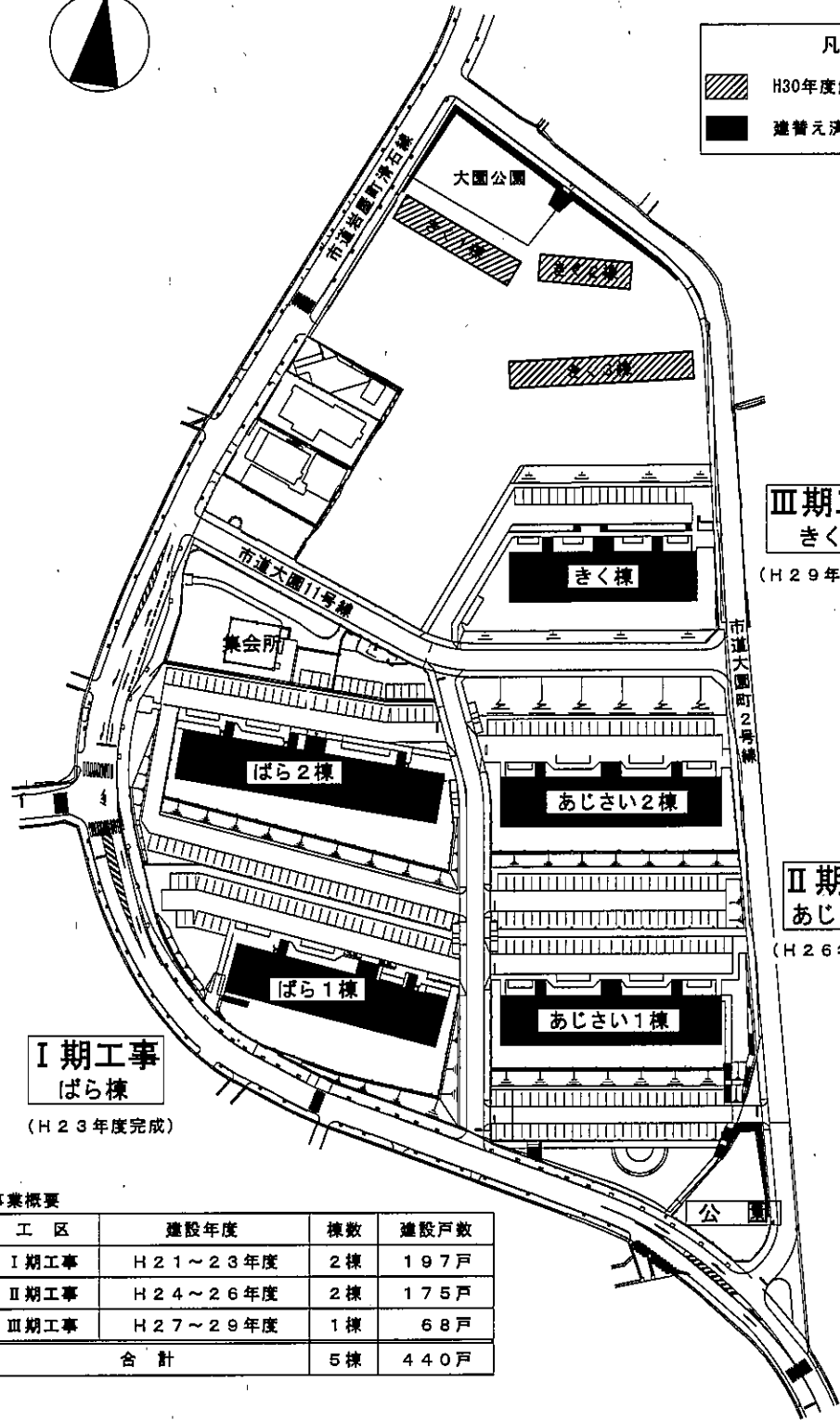


大園団地 計画図



凡例

-  H30年度解体予定建物
-  建替え済建物



Ⅲ期工事
きく棟
(H29年度完成)

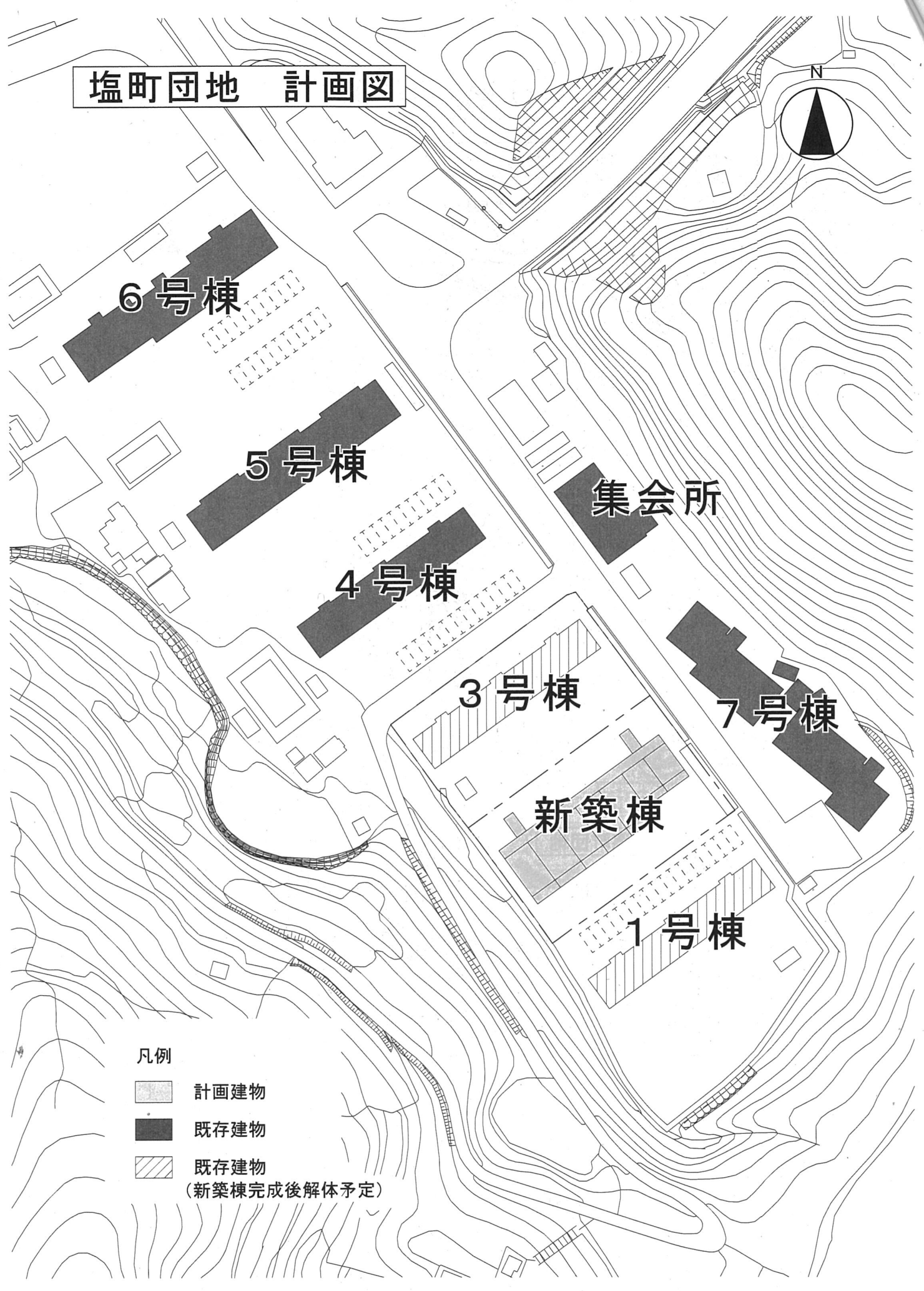
Ⅱ期工事
あじさい棟
(H26年度完成)

I期工事
ばら棟
(H23年度完成)

事業概要

| 工区 | 建設年度 | 棟数 | 建設戸数 |
|------|----------|----|------|
| I期工事 | H21～23年度 | 2棟 | 197戸 |
| Ⅱ期工事 | H24～26年度 | 2棟 | 175戸 |
| Ⅲ期工事 | H27～29年度 | 1棟 | 68戸 |
| 合計 | | 5棟 | 440戸 |

塩町団地 計画図



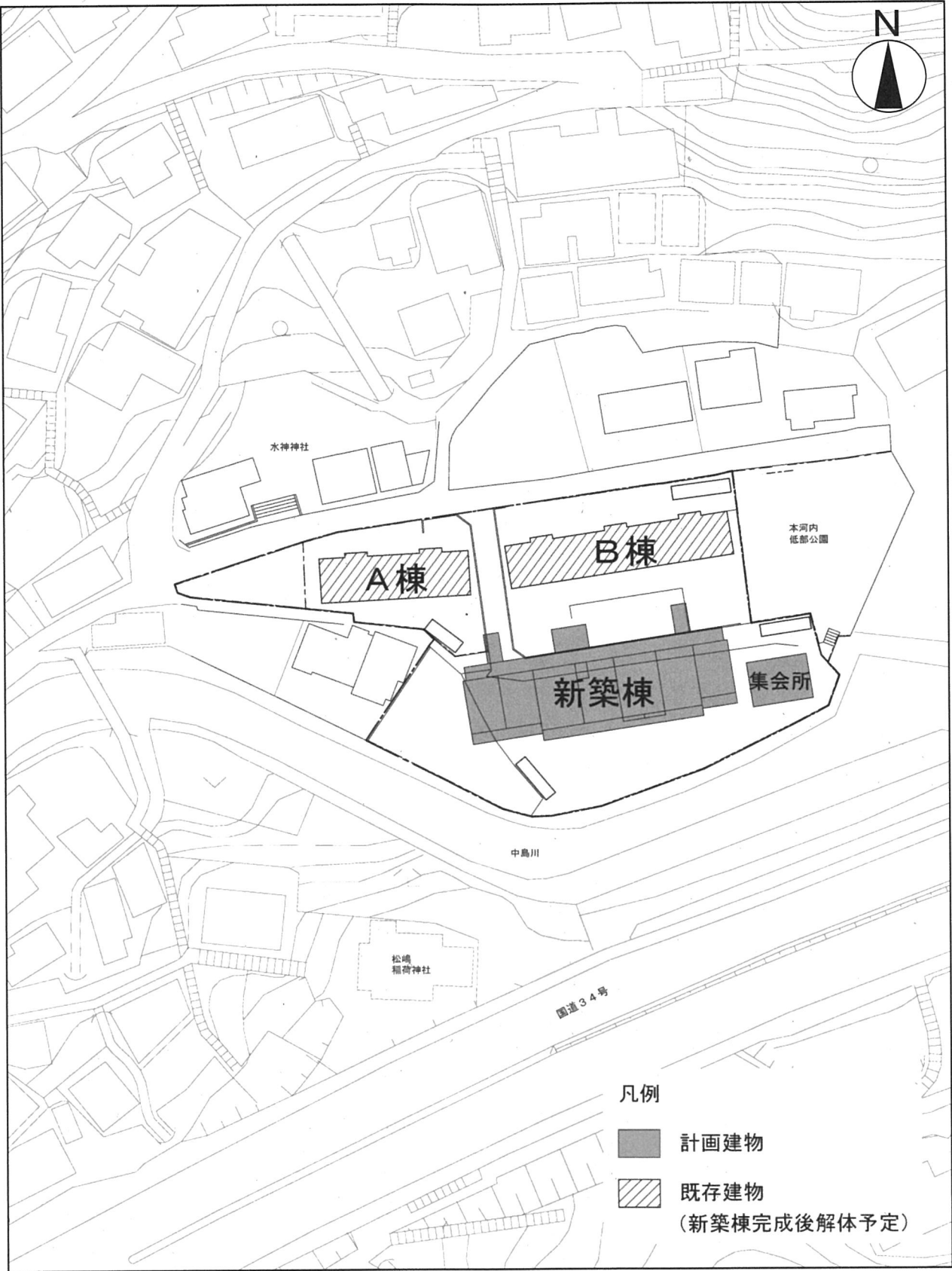
- 凡例
- 計画建物
 - 既存建物
 - ▨ 既存建物 (新築棟完成後解体予定)

本河内団地 位置図



現況写真

本河内団地 計画図



凡例

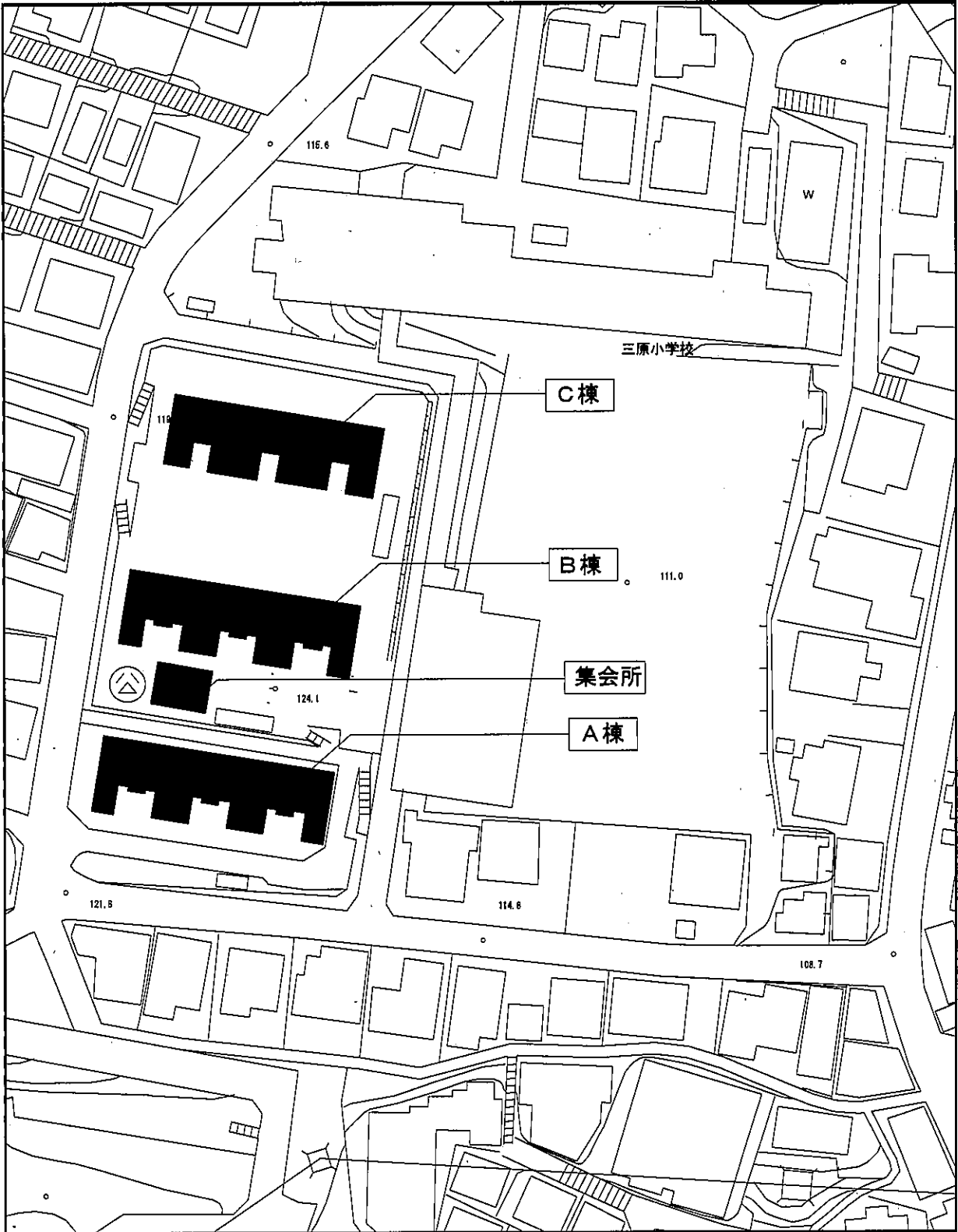
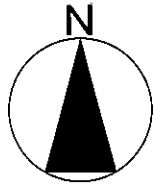
- 計画建物
- ▨ 既存建物
(新築棟完成後解体予定)

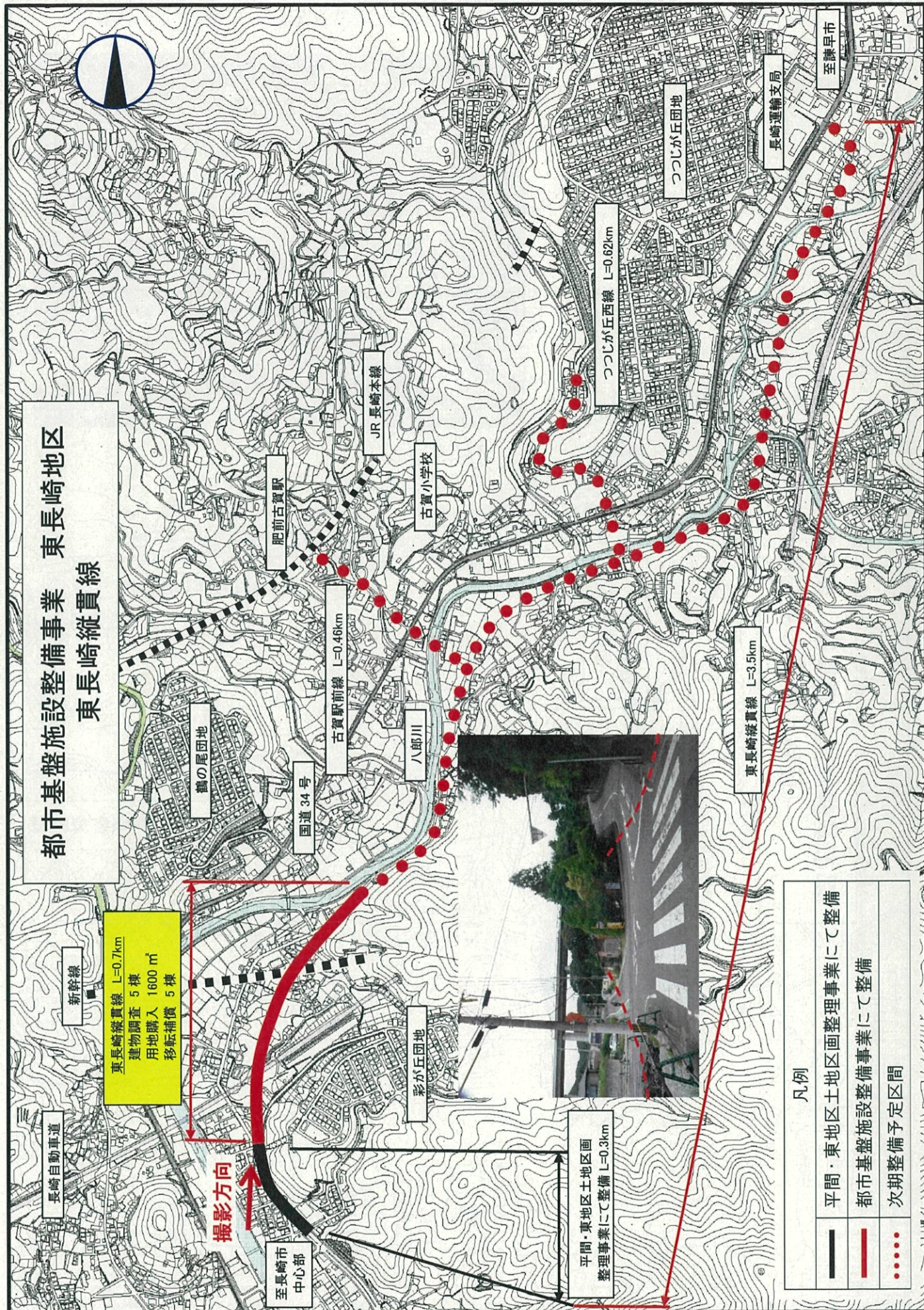
三原団地 位置図



現況写真

三原団地 配置図





都市基盤施設整備事業 東長崎地区
東長崎縦貫線

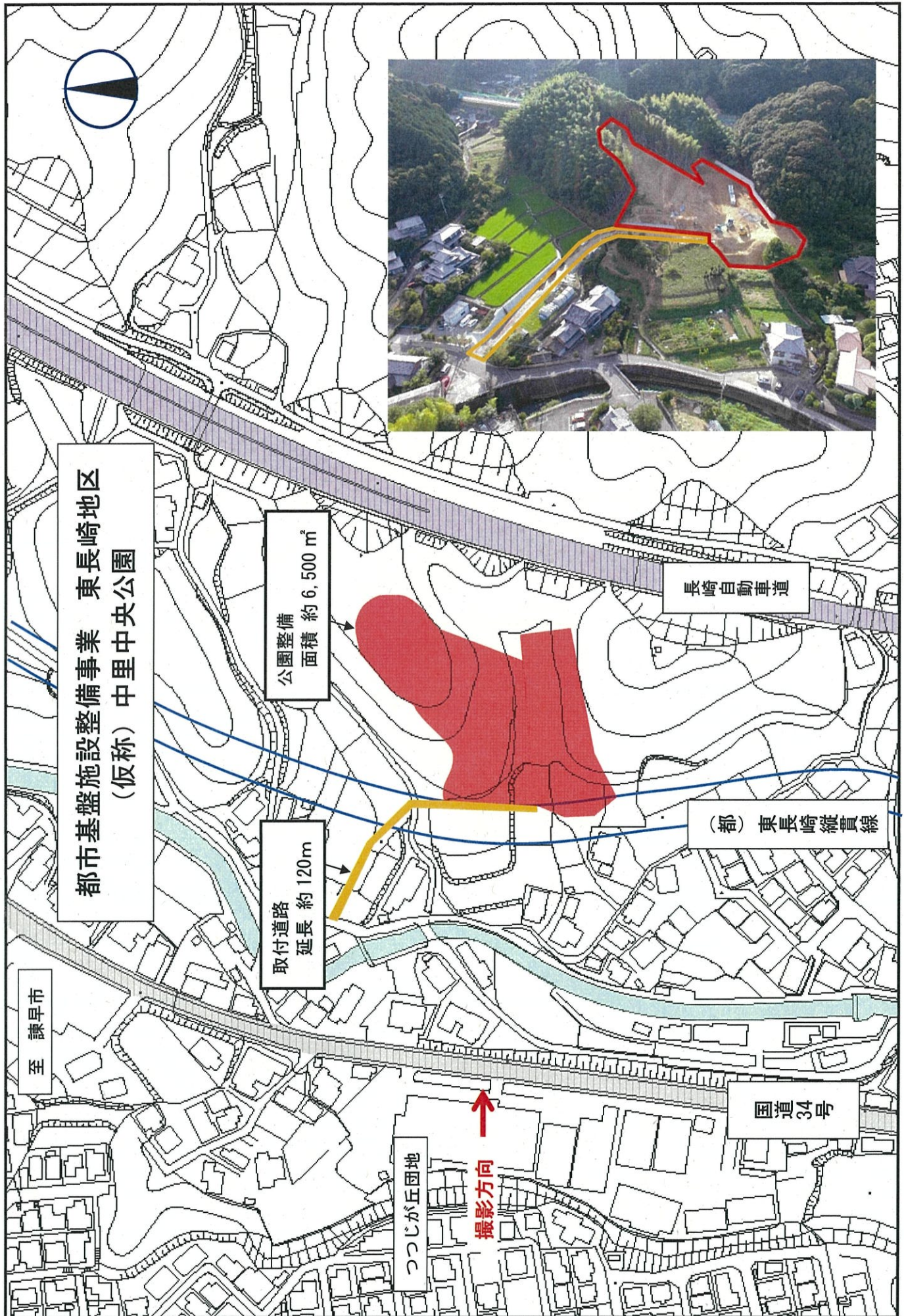
東長崎縦貫線 L=0.7km
建物調査 5棟
用地購入 1600㎡
移転補償 5棟

撮影方向

平間・東地区土地区画
整理事業にて整備 L=0.3km

凡例

| | |
|-------|--------------------|
| — | 平間・東地区土地区画整理事業にて整備 |
| — | 都市基盤施設整備事業にて整備 |
| | 次期整備予定区間 |



都市基盤施設整備事業 東長崎地区
(仮称) 中里中央公園

公園整備
面積 約6,500㎡

取付道路
延長 約120m

長崎自動車道

(都) 東長崎縦貫線

国道34号

至 諫早市

つつじが丘団地

撮影方向

夜間景観整備

