

第119号議案

平成30年度長崎市一般会計補正予算(第5号)

目次

ページ

《6款 農林水産業費 3項 水産業費》

4目 漁港建設費

[繰越明許費の補正]

【補助】水産物供給基盤機能保全事業費 1

《11款 災害復旧費 1項 農林水産施設災害復旧費》

2目 林業施設災害復旧費

[歳出及び債務負担行為の補正]

【補助】林業施設災害復旧費 2 ~ 7

東総合事務所
南総合事務所
平成30年11月

〔繰越明許費〕予算説明書 48～49 ページ

6款 農林水産業費 3項 水産業費 4目 漁港建設費

(単位:千円)

事業名	金額		財源内訳				
			国庫支出金	県支出金	地方債	その他	一般財源
【補助】水産物供給基盤機能保全事業費 漁港施設機能保全	予算現額	8,200	—	3,600	4,100	—	500
	支出予定額	2,500	—	800	1,500	—	200
	繰越明許額	5,700	—	2,800	2,600	—	300



予 算 説 明 書					事 業 名	補 正 額
ページ	款	項	目	番号		
38~41	11 災害復 旧費	1 農林水 産施設 災害復 旧費	2 林業施 設災害 復旧費	1-1	【補助】林業施設 災害復旧費 現年度災害分	千円 110,528

1 概 要

平成25年8月1日から平成30年7月13日までの地すべり災により、被災した林道大崎線の災害復旧工事を実施するため、災害復旧事業費を補正するもの。

2 補正理由

平成25年の崩落発生以降、地形の変位が続いている状況であったが、変動が落ち着き、対策工法の検討が済んだことから、平成30年8月に国の災害査定を受け、査定額が確定したので補正予算を計上するもの。

3 事業内容

事業期間：平成30年度～平成32年度

総事業費：276,320千円

	平成30年度	平成31年度	平成32年度	計
工事費	千円 108,895	千円 54,448	千円 108,894	千円 272,237
事務費	1,633	817	1,633	4,083
計	110,528	55,265	110,527	276,320

4 工事内容

工 事 名 林道大崎線地すべり災害復旧工事

工事延長 L=97m

- ・擁壁工 V=159m³
- ・法面保護工 A=3266.1m²
- ・排水工 L=77.8m
- ・アンカー工 N=109本
- ・舗装工 A=382.5m²
- ・防護柵工 L=22.0m

5 財源内訳

年度	事業費	財源内訳				
		国庫支出金	県支出金※1	地方債※2	その他	一般財源
30	千円 110,528	千円 -	千円 106,717	千円 3,400	千円 -	千円 411
31	55,265	-	53,359	1,500	-	406
32	110,527	-	106,716	3,000	-	811
合計	276,320	-	266,792	7,900	-	1,628

※1 補助率 (林業施設災害復旧費) 対象事業費 272,237 千円×98%

※2 充当率 (農地農林施設災害復旧債) H30 年度…現年 90% H31~32 年度…過年 80%

債務負担行為		期 間	限度額 (設定額)
第4表 ページ	事 項		
9 66~67	林道大崎線災害復旧事業	平成31年度から 平成32年度まで	千円 163,342

1 債務負担行為の理由

林道大崎線では、平成30年8月に国の災害査定を受け、復旧工事を発注する予定であるが、工事期間に3ヶ年を要するため、債務負担行為の設定を行うもの。

2 債務負担行為にかかる工事の年度内訳

(1) 限度額の年度内訳

平成30年度	平成31年度	平成32年度	合 計
千円 108,895	千円 54,448	千円 108,894	千円 272,237
限度額(設定額) 163,342千円			

3 財源内訳

年度	事業費	財 源 内 訳				
		国庫支出金	県支出金※1	地方債※2	その他	一般財源
30	千円 108,895	千円 -	千円 106,717	千円 1,900	千円 -	千円 278
31	54,448	-	53,359	800	-	289
32	108,894	-	106,716	1,700	-	478
合計	272,237	-	266,792	4,400	-	1,045

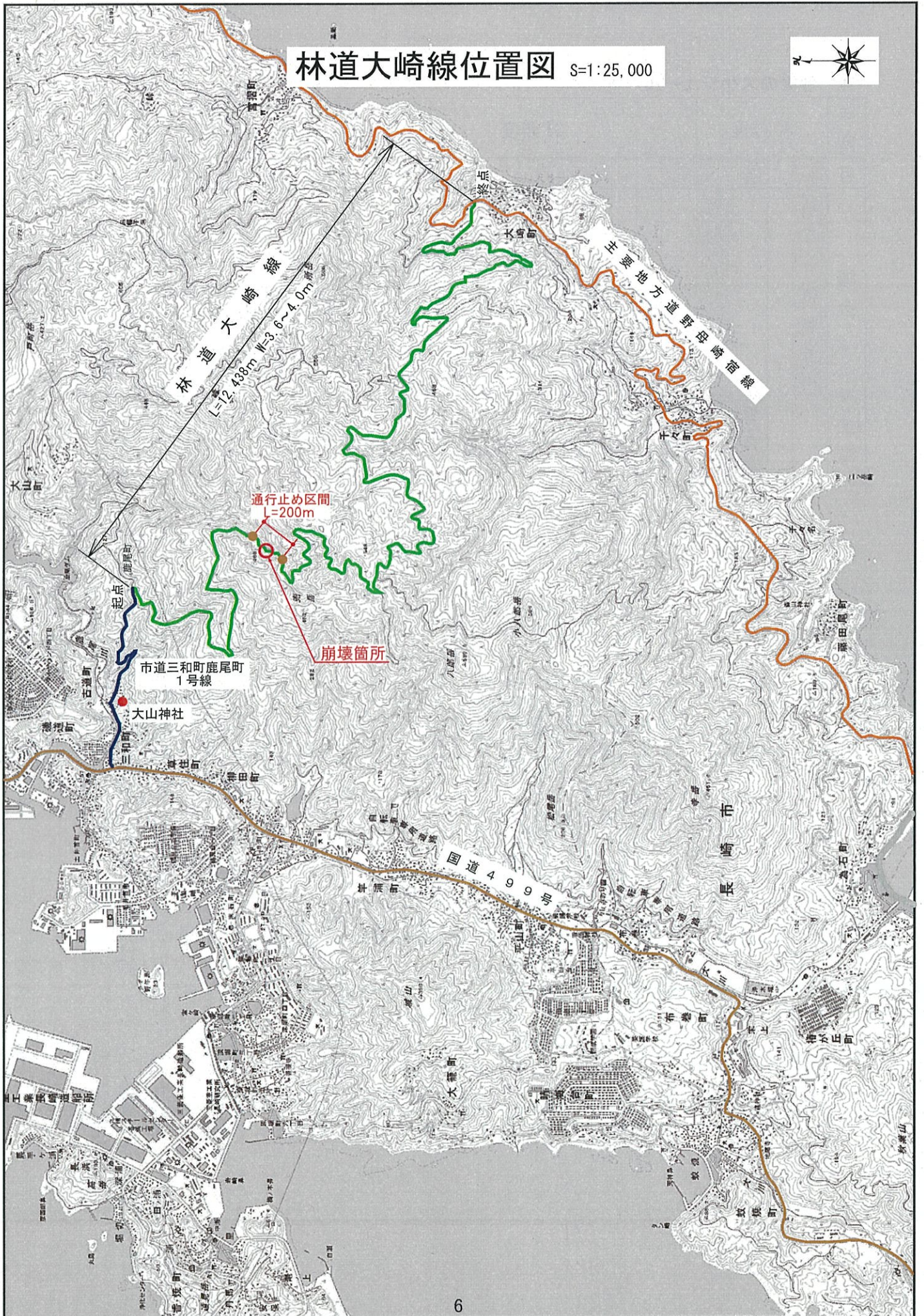
※1 補助率 (林業施設災害復旧費) 対象事業費 272,237千円×98%

※2 充当率 (農地農林施設災害復旧債) H30年度…現年90% H31~32年度…過年80%

4 今後のスケジュール

年度	30年度				31年度												32年度																
	12	1	2	3	4	5	6	7	8	9	10	11	12	1	2	3	4	5	6	7	8	9	10	11	12	1	2	3					
議会	補正			契約																													
工事		仮契約	本契約	施工																													

林道大崎線位置図 S=1:25,000



林道大崎線
L=2,438m W=3.0~4.0m

通行止め区間
L=200m

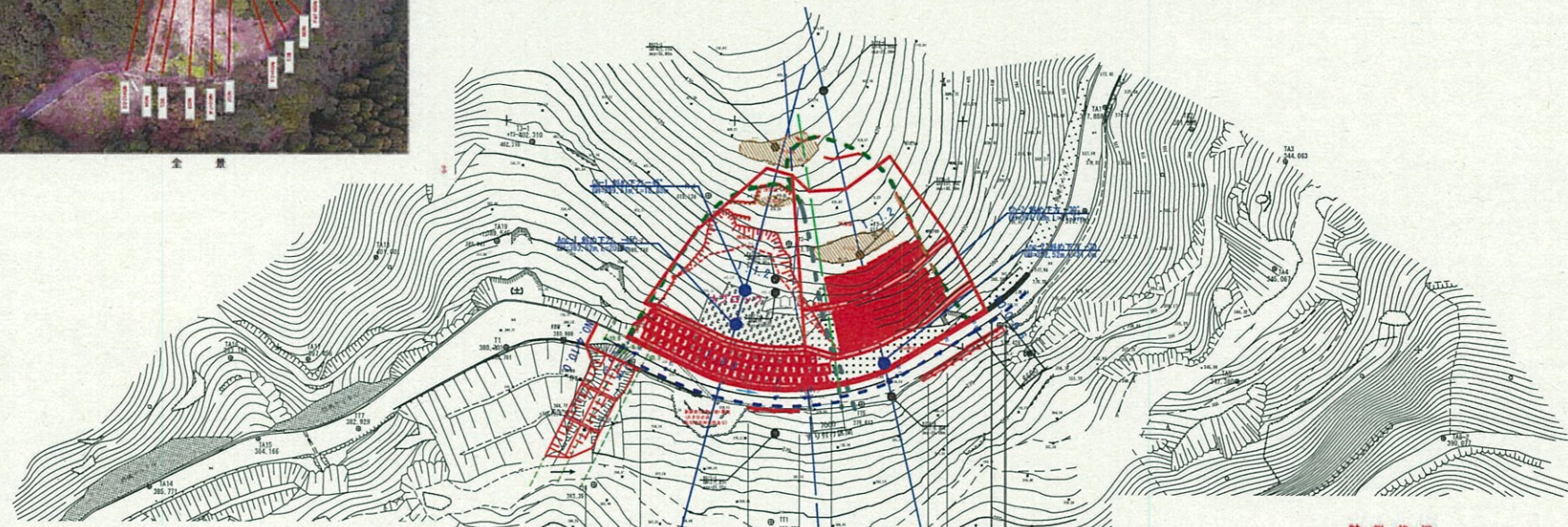
崩壊箇所

市道三和町鹿尾町
1号線

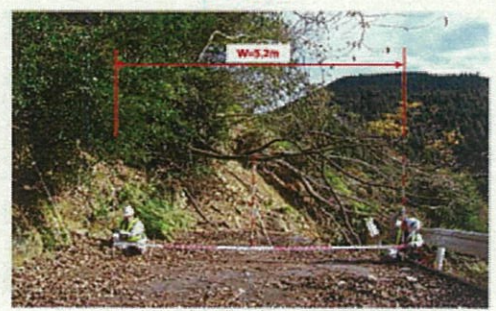
国道499号

長崎市

林道大崎地すべり災害 S=1:500
計画平面図



被災状況



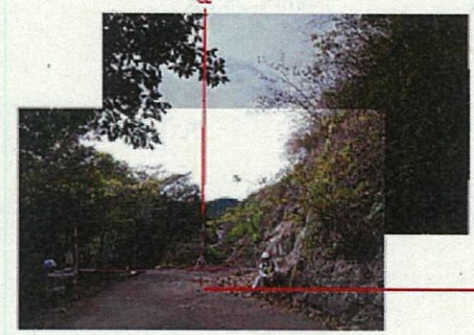
道路幅員 (被災前)

終点

アブロック	重力式擁壁 H=4.0m	9.9-0.0m
ブロック工 (S1L-45型) 定数3.0m	N=35本	
鋼棒打込圧栓 (3.0×3.0×0.5m)	N=35本	
アブロック	重力式擁壁 H=4.0m	9.9-0.0m
ブロック工 (S1L-45型) 定数3.0m	N=74本	
鋼棒打込圧栓 (2.0×2.0×0.5m)	N=74本	
モルタル收付 (t=7cm) A=1653.2m ²		
モルタル收付 (t=7cm) A=1384.9m ²		
77.8	U型側溝300 L=86.0m	
300.5	アスファルト舗装工 A=99.4m ²	

工事延長 L=97m

被災状況
(測点 NO.1+2.1)



起点