

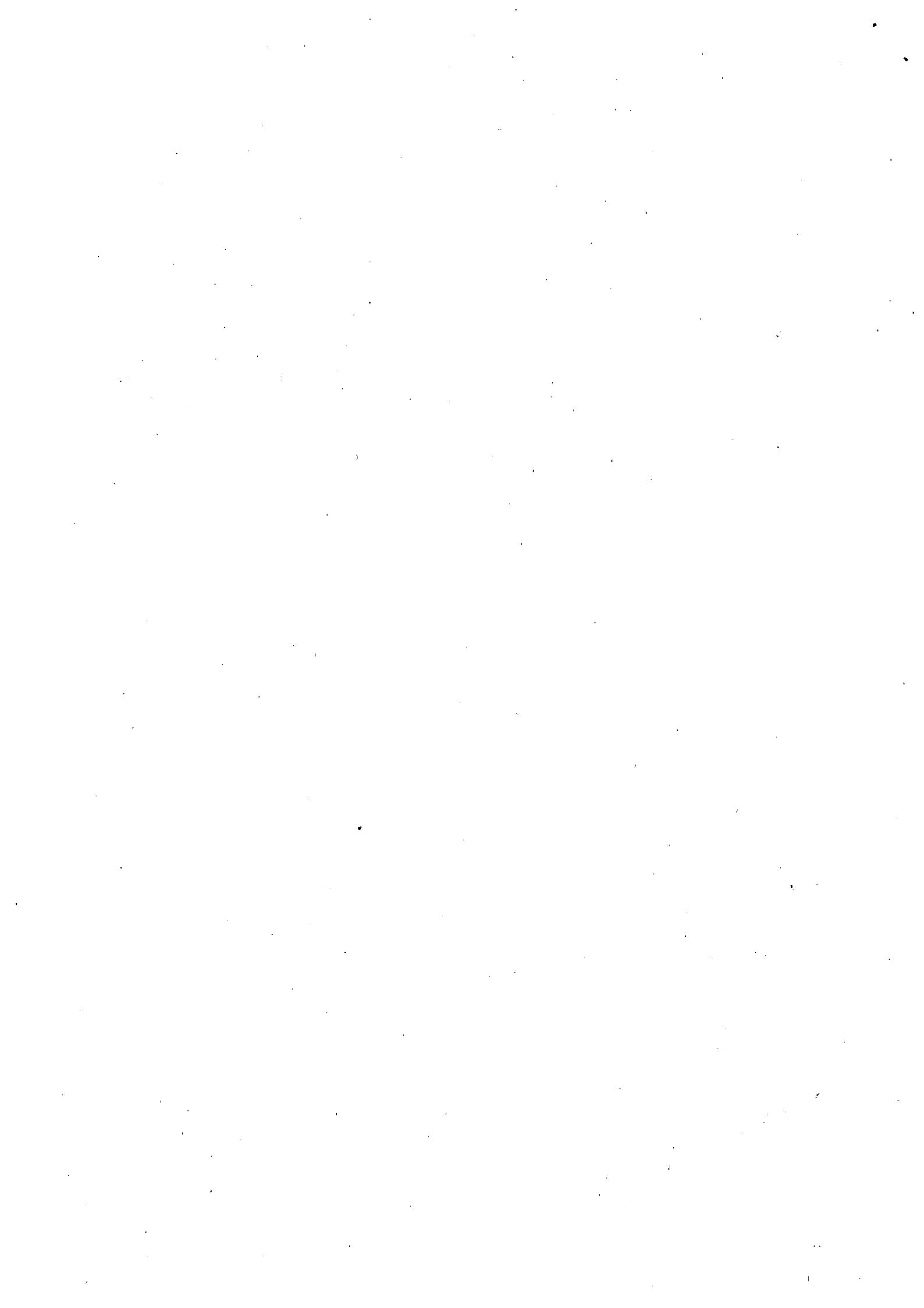
第 119 号議案

平成 30 年度長崎市一般会計補正予算（第 5 号）

目 次	ページ
1 指定管理者候補者選定審査会費	1~2
2 【単独】被爆建造物等保存整備事業費補助金 被爆樹木	3~5
3 長崎被爆体験者支援費	6~7

原爆被爆対策部

平成 30 年 11 月



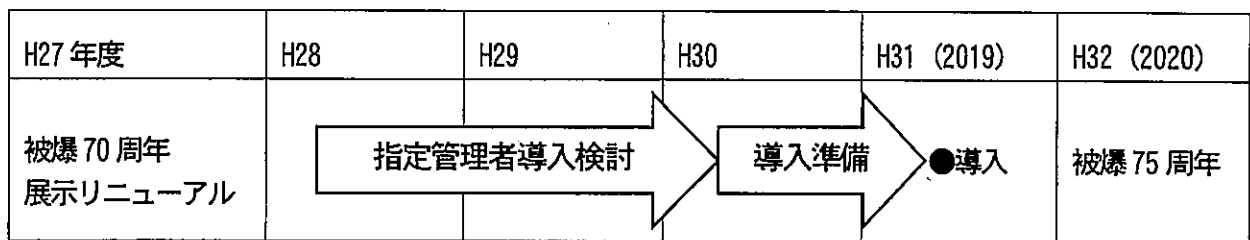
予 算 説 明 書					事 業 名	予 算 額
ページ	款	項	目	番号		
28～29	2 総務費	1 総務管理費	11 平和推進費	1-1	指定管理者候補者選定審査 会費 長崎原爆資料館ほか	千円 42

1 概要等

(1) 経過

被爆 70 周年の平成 27 年に長崎原爆資料館の展示をリニューアルし、被爆 75 周年の平成 32 年（2020 年）に向けてさらに資料館の運営について検討を行ってきた。

今後、被爆継承の重要性が増す中で多様化する業務に対応するために、原爆資料館の根幹となる資料の収集・調査研究や被爆の継承、平和発信など業務は引き続き直営とし、施設の管理運営に関する業務については、指定管理者制度を導入することにより事務を効率化し、速やかに被爆 75 周年に向けた体制強化を図っていく。



(2) 概要

長崎原爆資料館、長崎市平和会館及び長崎市歴史民俗資料館について、平成 31 年 9 月からグループ化して指定管理者制度の導入を予定しており、指定管理者を公募により選定するため、指定管理者候補者選定審査会を設置するもの。

2 事業内容

(1) 指定管理者候補者選定審査会の所掌事務

- ア 募集要項における評価項目の策定
- イ 候補者の審査及び選定

(2) 組織

- ア 人数：5 人
- イ 構成：外部委員（学識経験者及び企業の財政状況を判断できる専門家を含む）
- ウ 開催回数：3 回（平成 30 年度 1 回、平成 31 年度 2 回）

(3) スケジュール (案)

年 月	市議会	内 容
平成 30 年 11 月	11 月議会	<u>条例改正</u> ・ 条例改正議案審査 ・ 補正予算 (指定管理者候補者選定審査会費) 議案審査
平成 31 年 1 月		<u>評価項目策定 (指定管理者候補者選定審査会)</u>
1 月～		<u>指定管理者公募 (公募期間 3 か月)</u>
2 月	2 月議会	・ 当初予算 (指定管理者候補者選定審査会費) 議案審査 ・ 公募締切
4 月		<u>審査 (指定管理者候補者選定審査会)</u>
		・ 審査及び候補者団体の決定
6 月	6 月議会	<u>指定管理者の指定</u>
		・ 指定議案審査
		<u>債務負担行為の設定</u>
		・ 補正予算議案審査
7 月		・ 基本協定書及び年度協定書の締結
9 月 1 日		<u>指定管理者制度導入</u>

3 事業費内訳

(1) 報償費 (審査会に係る委員報酬)	41 千円
(2) 需用費 (審査会に係る茶菓費)	1 千円

4 財源内訳

事業費	財 源 内 訳				
	国庫支出金	県支出金	地方債	その他	一般財源
千円 42	千円 —	千円 —	千円 —	千円 —	千円 42

予 算 説 明 書					事 業 名	予 算 額
ページ	款	項	目	番号		
28～29	2 総務費	1 総務管理費	11 平和推進費	2-1	【単独】被爆建造物等 保存整備事業費補助 金 被爆樹木	千円 941

1 概 要

被爆樹木は、被爆の惨状を後世に伝える貴重な樹木であり、長崎市被爆建造物等保存整備事業において、保存整備を行う所有者に対し必要な経費の一部を補助している。

今回、これまで福山雅治氏がホームページやコンサート等で呼びかけ、全国の方から寄せられた(株)アミューズを窓口とした「クスノキ募金」を、(株)アミューズから本市に寄附したいとの申込みがあった。

寄附金は、山王神社大クスのみならず、被爆樹木の保存に係る所有者負担の軽減に広く役立ててほしいとの申込みであったため、これを機に、「クスノキ基金」を設置し、同基金を財源として所有者負担分の解消を図る。

2 基金の設置目的

被爆樹木の保存整備事業費補助金に要する経費の財源に充てるため設置するもの。

3 基金の積立額

4, 503千円 【寄附申込額 4,502,928円】

4 基金の活用

(1) 対象事業 「長崎市被爆建造物等保存整備事業費補助金」

(2) 対象樹木 長崎市被爆建造物等の取扱基準に基づき、市が保存対象とするA・Bランクに分類される樹木（全30本のうち、個人等が所有する21本）

(3) 補助内容

(現行)

所有者に対し対象経費の3/4を補助し、1/4を所有者が負担する。

(基金設置後)

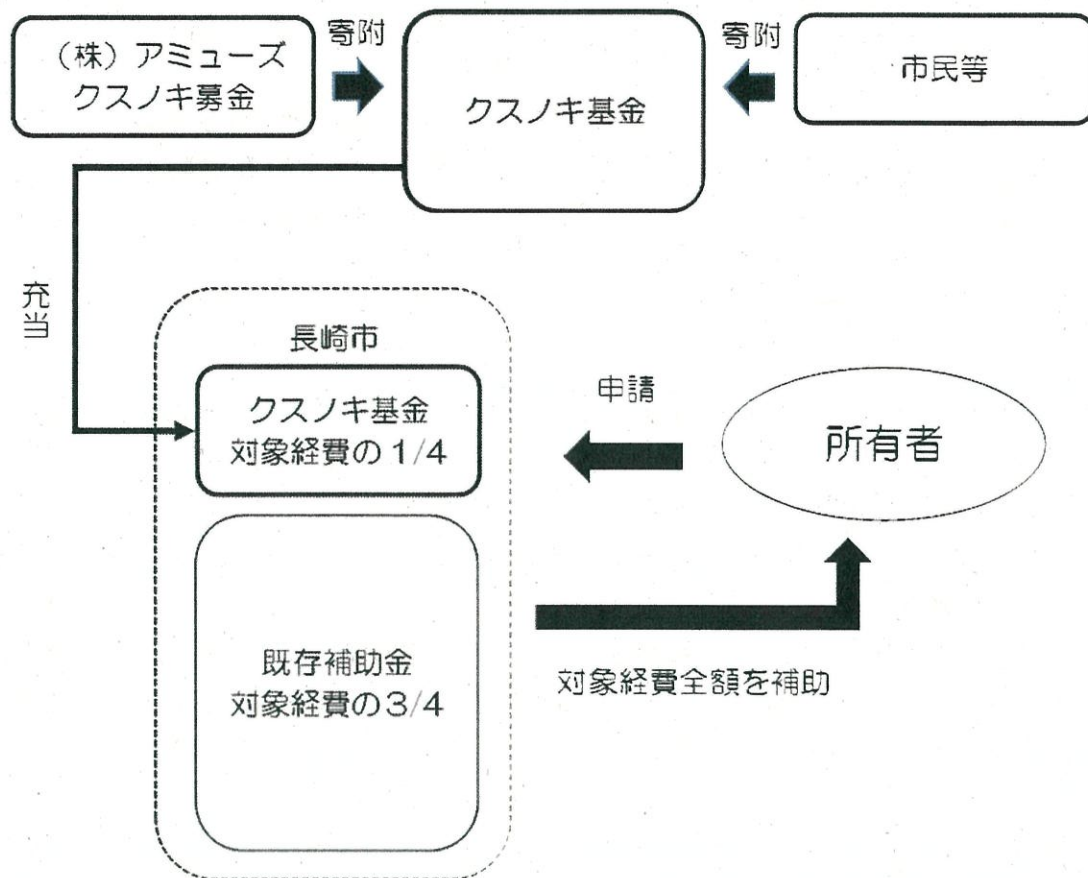
所有者に対し対象経費の全額(4/4)を補助する。

なお、クスノキ基金による財源の確保ができる期間の限定措置とする。

【財源内訳：3/4一般財源、1/4クスノキ基金】

※ 平成30年度保存整備事業実施分から適用する。

(イメージ図)



5 平成 30 年度事業

(1) 保存整備の内容

1 山王神社大クス〔Aランク〕



階段下から見上げた大クス（西面）

※赤で囲んだ箇所は、幹の裂け目の治療部分

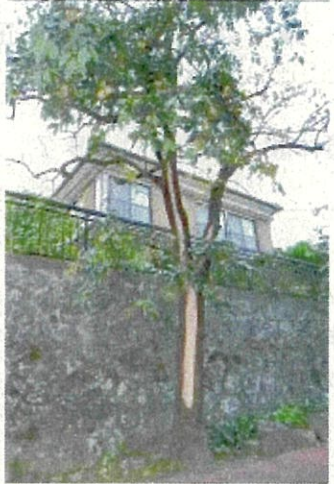


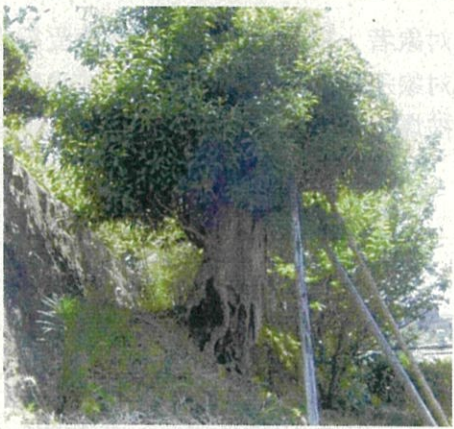


境内から見た大クス（東面）

【整備内容】透かし剪定、幹治療、土壌改良

（樹勢に問題はないが、幹に空洞があるため、大枝が成長すると重さに耐えられず幹ごと折れる可能性がある。定期的な剪定が不可欠で、樹齢500～600年の老木には負担も大きいため、樹木医指導により2年に1回程度の細やかな剪定や幹治療を行う。）

※2～4は、平成29年度被爆樹木パトロールの結果により保存整備が必要とされたもの

2 若草町諫山宅カキノキ [Aランク]	3 江里町山下宅カシ [Aランク]
 <p>【整備内容】 幹の再治療</p>	 <p>【整備内容】 支柱設置</p>
4 西北町開宅カキノキ・カゴノキ [Aランク]	
 <p>(カキノキ) 【整備内容】根元腐朽部分の治療、支柱設置</p>	 <p>(カゴノキ) 【整備内容】支柱取替</p>

(2) 補助額

(単位：円)

	対象樹木	対象経費①	当初予算額②	補正額
			(①×3/4) ※現行補助額	①-② ※現行所有者負担分
1	山王神社大クス	3,290,760	2,468,000	822,760
2	若草町諫山宅カキノキ	180,360	135,000	45,360
3	江里町山下宅カシ	24,840	18,000	6,840
4	西北町開宅カキノキ・カゴノキ	259,200	194,000	65,200
	合計	3,755,160	2,815,000	940,160

6 財源内訳

事業費	財源内訳				
	国庫支出金	県支出金	地方債	その他※	一般財源
千円	千円	千円	千円	千円	千円
941	-	-	-	941	-

※クスノキ基金繰入金

予 算 説 明 書					事 業 名	補 正 額
ページ	款	項	目	番号		
32～33	3 民生費	4 原爆被爆者 対策費	2 原爆被爆者 医療援護費	1-1	長崎被爆体験者支援費	千円 87,126

1 概 要

被爆体験に起因する特定の精神疾患を有する者に、当該精神疾患及びその合併症医療費の支給を行う「長崎被爆体験者支援費」において、医療費の支給額が当初の予定を上回る見込みとなったため、補正するもの。

2 事業内容

- (1) 対象者：被爆体験者精神医療受給者証所持者
- (2) 対象疾患：被爆体験に起因する特定の精神疾患及びその合併症
- (3) 被爆体験者精神医療受給者証所持者数等の推移

	受給者証所持者数 [人]	受給者証所持者 平均年齢 [歳]
平成 28 年度末	5,134	79.6
平成 29 年度末	4,919	80.4
平成 30 年 10 月末	4,804	80.8

3 補正予算の内容

	H30 当初予算額		H30 所要見込額		補正額 ②-①
	件数	金額① 千円	件数	金額② 千円	
入院	4,714 件	255,081 千円	4,989 件	328,160 千円	73,079 千円
通院	163,580	218,451	166,943	225,306	6,855
介護	7,611	73,855	8,200	81,047	7,192
計	175,905	547,387	180,132	634,513	87,126

4 財源内訳

事業費	財 源 内 訳				
	国庫支出金※	県支出金	地方債	その他	一般財源
千円 87,126	千円 87,126	千円 -	千円 -	千円 -	千円 -

※国庫補助率 10/10

(参考1) 医療費の推移

		平成 27 年度	平成 28 年度	平成 29 年度	平成 30 年度見込
入院	金額	235,659 千円	248,684 千円	279,689 千円	328,160 千円
	件数	4,650 件	4,769 件	4,912 件	4,989 件
通院	金額	272,656 千円	251,764 千円	231,704 千円	225,306 千円
	件数	185,739 件	179,858 件	171,056 件	166,943 件
介護	金額	64,669 千円	66,680 千円	69,829 千円	81,047 千円
	件数	6,026 件	6,738 件	7,408 件	8,200 件
計	金額	572,984 千円	567,128 千円	581,222 千円	634,513 千円
	件数	196,415 件	191,365 件	183,376 件	180,132 件

(参考2) 新規追加対象合併症認定者の推移

	平成 28 年度末	平成 29 年度末	平成 30 年 10 月末
認知症	324 人	418 人	421 人
脳血管障害		294 人	296 人
糖尿病合併症			1,225 人