

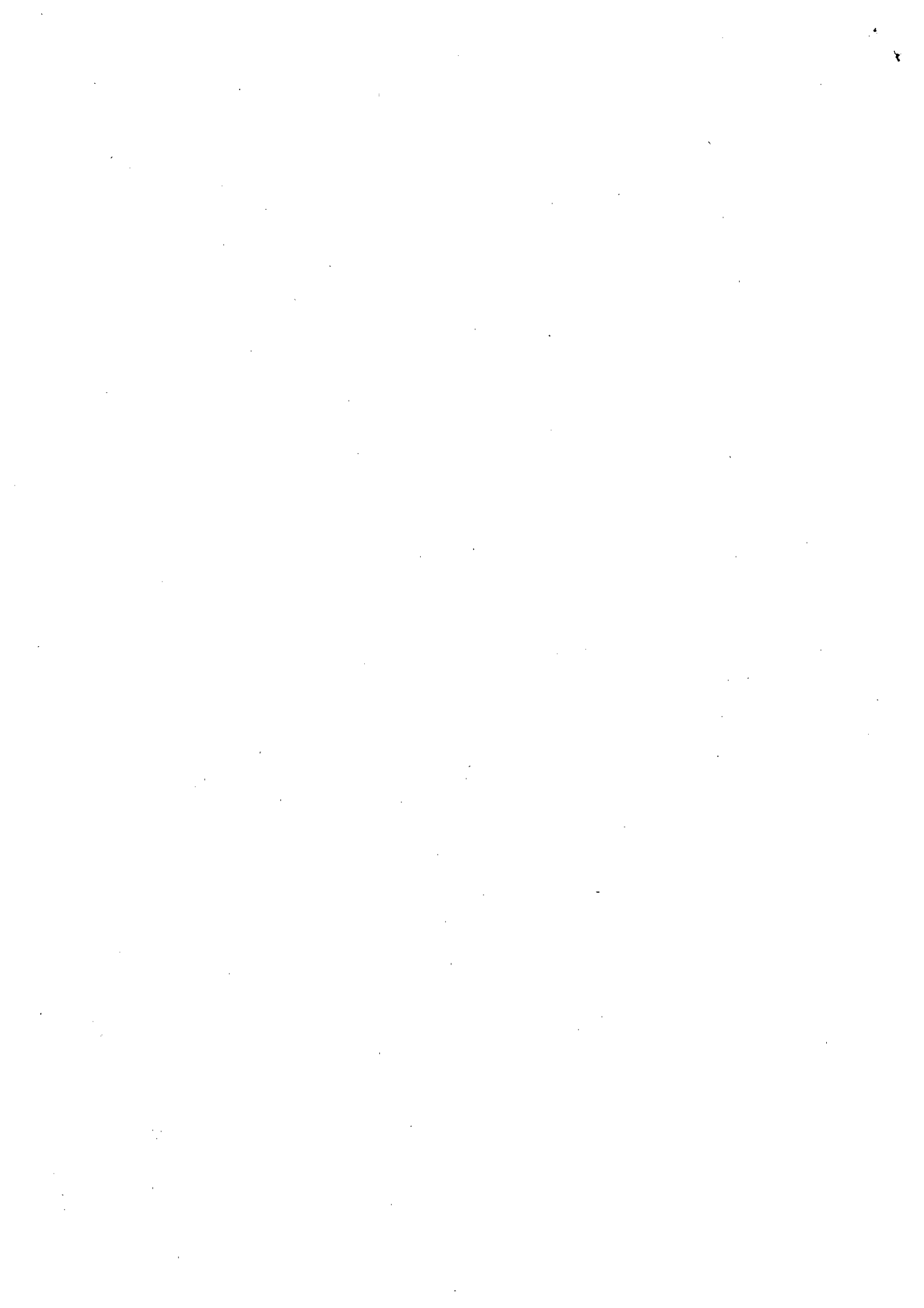
第124号議案

平成30年度長崎市診療所事業特別会計補正予算（第1号）

目次	ページ
1 平成30年度歳入歳出補正予算見積総括表 . . . . .	1
2 池島診療所総括表 . . . . .	2
3 小口診療所総括表 . . . . .	3
4 補正予算の内容 . . . . .	4

市民健康部

平成30年11月



# 1 平成30年度歳入歳出補正予算見積総括表

長崎市診療所事業特別会計

(単位:千円)

歳 入				歳 出						
款	項	補正前の額	補正額	計	款	項	目	補正前の額	補正額	計
1	診療収入	99,348	0	99,348	1	総務費		209,311	0	209,311
	1 外来収入	98,467	0	98,467		1	施設管理費	209,311	0	209,311
	2 その他の診療収入	881	0	881		1	一般管理費	209,311	0	209,311
							職員給与費	117,299	0	117,299
2	使用料及び手数料	356	0	356			施設管理運営費	89,012	0	89,012
	1 使用料	193	0	193			診療所施設整備事業費	3,000	0	3,000
	2 手数料	163	0	163						
3	県支出金	15,990	0	15,990	2	医業費		39,690	0	39,690
	1 県補助金	15,990	0	15,990		1	医業費	39,690	0	39,690
4	繰入金	189,390	1,719	191,109		1	医療用機械器具費	18,208	0	18,208
	1 一般会計繰入金	189,390	1,719	191,109			医療用機械器具費	13,408	0	13,408
							医療機器整備事業費	4,800	0	4,800
5	諸収入	24,734	0	24,734		2	医療用消耗器材費	3,799	0	3,799
	1 受託事業収入	12,485	0	12,485		3	医薬品衛生材料費	17,683	0	17,683
	2 雑入	12,249	0	12,249			医療用薬品費	13,768	0	13,768
6	市債	7,800	0	7,800			医療用衛生材料費	2,758	0	2,758
	1 市債	7,800	0	7,800			特殊検査費	1,157	0	1,157
	繰越金	0	0	0						
	繰越金	0	0	0	3	公債費		88,214	0	88,214
						1	公債費	88,214	0	88,214
						1	元金	69,482	0	69,482
						2	利子	18,732	0	18,732
					4	諸支出金		3	1,719	1,722
						1	償還金	3	1,719	1,722
					5	予備費		400	0	400
						1	予備費	400	0	400
	合 計	337,618	1,719	339,337		合 計		337,618	1,719	339,337

## 2 池島診療所総括表

(単位：千円)

歳 入				歳 出								
款	項	補正前の額	補正額	計	款	項	目	補正前の額	補正額	計		
1	診療収入	8,004	0	8,004	1	総務費		36,810	0	36,810		
	1 外来収入	7,987	0	7,987		1	施設管理費		36,810	0	36,810	
	2 その他の診療収入	17	0	17			1 一般管理費		36,810	0	36,810	
2	使用料及び手数料	75	0	75			職員給与費		14,994	0	14,994	
	1 使用料	0	0	0			施設管理運営費		21,816	0	21,816	
2	手数料	75	0	75		2	医業費		6,171	0	6,171	
3	県支出金	13,034	0	13,034		1	医業費		6,171	0	6,171	
	1 県補助金	13,034	0	13,034			1 医療用機械器具費		479	0	479	
4	繰入金	21,350	1,533	22,883			医療用機械器具費		479	0	479	
	1 一般会計繰入金	21,350	1,533	22,883			医療機器整備事業費		0	0	0	
5	諸収入	620	0	620			2	医療用消耗器材費		151	0	151
	1 受託事業収入	615	0	615			3	医薬品衛生材料費		5,541	0	5,541
	2 雑入	5	0	5				医療用薬品費		5,189	0	5,189
6	市債	0	0	0	医療用衛生材料費				89	0	89	
	1 市債	0	0	0	特殊検査費			263	0	263		
繰越金		0	0	0	3		公債費		1	0	1	
繰越金		0	0	0	1	公債費		1	0	1		
						1 元金		0	0	0		
					2 利子		1	0	1			
					4	諸支出金		1	1,533	1,534		
					1	償還金		1	1,533	1,534		
					5	予備費		100	0	100		
					1	予備費		100	0	100		
合 計		43,083	1,533	44,616	合 計			43,083	1,533	44,616		

### 3 小口診療所総括表

(単位：千円)

歳 入				歳 出							
款	項	補正前の額	補正額	計	款	項	目	補正前の額	補正額	計	
1	診療収入	1,415	0	1,415	1	総務費		5,970	0	5,970	
	1 外来収入	1,414	0	1,414		1	施設管理費		5,970	0	5,970
	2 その他の診療収入	1	0	1			1 一般管理費		5,970	0	5,970
2	使用料及び手数料	1	0	1	職員給与費			0	0	0	
	1 使用料	0	0	0	施設管理運営費		5,970	0	5,970		
	2 手数料	1	0	1	2 医業費		131	0	131		
3	県支出金	2,956	0	2,956	1	医業費		131	0	131	
	1 県補助金	2,956	0	2,956		1 医療用機械器具費		0	0	0	
4	繰入金	1,751	186	1,937		医療用機械器具費		0	0	0	
	1 一般会計繰入金	1,751	186	1,937		医療機器整備事業費		0	0	0	
5	諸収入	79	0	79		2 医療用消耗器材費		5	0	5	
	1 受託事業収入	78	0	78	3	医薬品衛生材料費		126	0	126	
	2 雑入	1	0	1		医療用薬品費		68	0	68	
6	市債	0	0	0		医療用衛生材料費		10	0	10	
	1 市債	0	0	0	特殊検査費		48	0	48		
	繰越金	0	0	0	3 公債費		0	0	0		
	繰越金	0	0	0	1 公債費		0	0	0		
					1 元金		0	0	0		
					2 利子		0	0	0		
					4 諸支出金		1	186	187		
					1 償還金		1	186	187		
					5 予備費		100	0	100		
					1 予備費		100	0	100		
合 計				6,202	186	6,388	合 計				
				6,202	186	6,388					

#### 4 補正予算の内容

##### (1) 池島診療所 (1,533千円)

###### ア 概要

池島診療所において、実績確定により平成29年度分長崎県へき地医療対策費補助金に返還が生じたため返還金を計上するもの。

###### 《算出根拠》

長崎県へき地医療対策費補助金 (補助率 2/3)

単位：円

	対象経費 支出額 A	補助基準額 B	診療収入 C	補助基本額 D (AとBを比較し て少ない額-C)	補助金 D×2/3	
申請	43,389,000	28,548,000	8,288,000	20,260,000	13,506,000	①
実績	39,959,838	25,624,524	7,664,330	17,960,194	11,973,000	②
返還額					1,533,000	③

① 交付決定額 13,506千円

② 交付確定額 11,973千円

③ 返還額①-② 1,533千円

###### イ 返還理由

歳出における医業費において、医薬品衛生材料費等の支出が予定を下回ったことなどによるもの。

##### (2) 小口診療所 (186千円)

###### ア 概要

小口診療所において、実績確定により平成29年度分長崎県へき地医療対策費補助金に返還が生じたため返還金を計上するもの。

###### 《算出根拠》

長崎県へき地医療対策費補助金 (補助率 2/3)

単位：円

	対象経費 支出額 A	補助基準額 B	診療収入 C	補助基本額 D (AとBを比較し て少ない額-C)	補助金 D×2/3	
申請	6,414,000	10,114,000	1,417,000	4,997,000	3,331,000	①
実績	6,135,492	10,097,210	1,417,092	4,718,400	3,145,000	②
返還額					186,000	③

① 交付決定額 3,331千円

② 交付確定額 3,145千円

③ 返還額①-② 186千円

###### イ 返還理由

歳出における施設管理費において、診療日数の減などにより診察業務委託料の支出が予定を下回ったことなどによるもの。