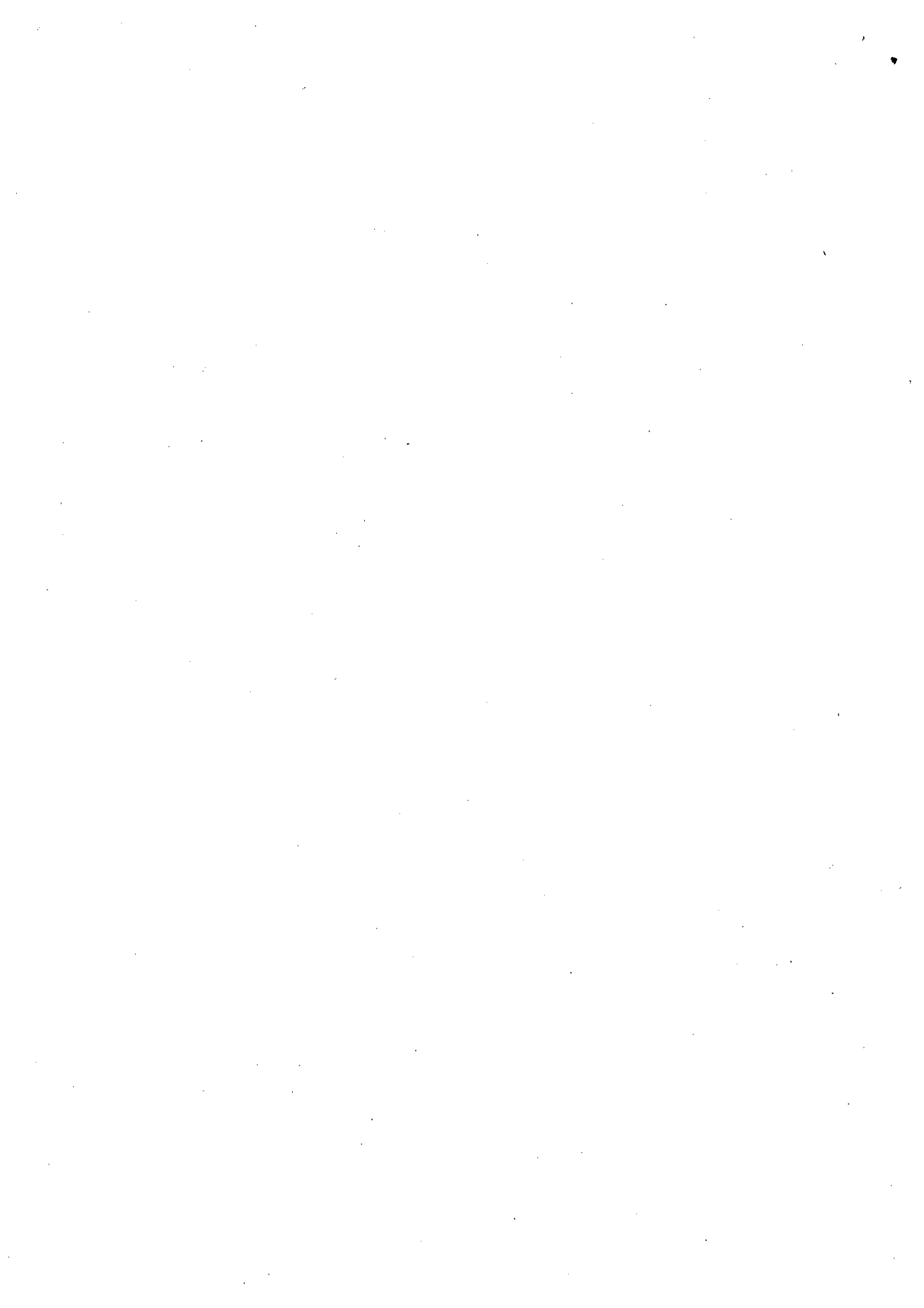


第77号議案 長崎市手数料条例の一部を改正する条例

目次

長崎市手数料条例の一部を改正する条例の概要	1～3ページ
長崎市手数料条例新旧対照表（抜粋）	4～5ページ



長崎市手数料条例の一部を改正する条例の概要

1 改正理由

令和元年10月1日の消費税率の引上げにより、「地方公共団体の手数料の標準に関する政令（以下「政令」という。）」の一部が改正され、危険物の浮き屋根式特定屋外タンク貯蔵所等の設置許可申請に係る手数料の額が引き上げられることから、当該事務に係る手数料の額を改正しようとするもの。

2 改正内容

長崎市手数料条例別表第2表中における危険物の浮き屋根式特定屋外タンク貯蔵所等の設置許可申請に係る手数料の額を、政令で定められた手数料の額と同額とするもの。

区 分		現 行	改正案	差 額
浮き屋根式特定 屋外タンク貯蔵所等	1万キロリットル以上 5万キロリットル未満	158万円	159万円	1万円
	5万キロリットル以上 10万キロリットル未満	194万円	195万円	1万円
	10万キロリットル以上 20万キロリットル未満	226万円	227万円	1万円

3 施行期日

令和元年10月1日

4 浮き屋根式特定屋外タンク貯蔵所等の現況

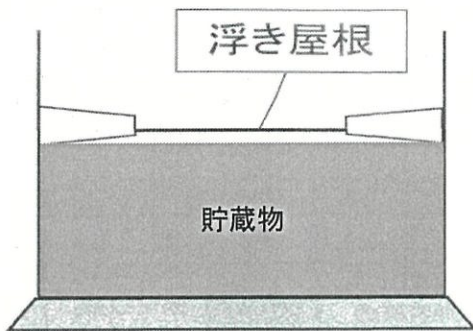
長崎市消防局管内 (令和元年6月1日現在)	浮き屋根式特定 屋外タンク貯蔵所	浮き蓋付特定 屋外タンク貯蔵所
1,000キロリットル以上 5,000キロリットル未満	0	3
5,000キロリットル以上 1万キロリットル未満	0	0
1万キロリットル以上	0	0

5 用語の説明

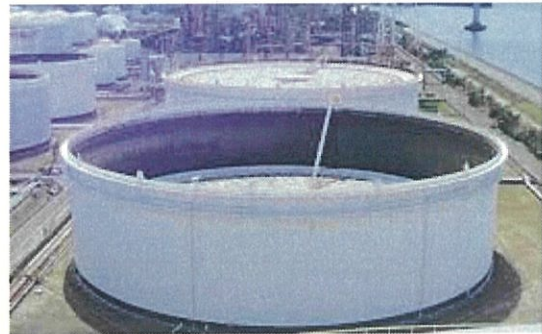
浮き屋根式特定屋外タンク貯蔵所等は、次の2つに区分される。

(1) 浮き屋根式特定屋外タンク貯蔵所

浮き屋根式特定屋外タンク貯蔵所は、比較的大型のタンクに多く見られるもので、貯蔵物の液面に鋼製の落とし蓋を浮かべた構造となっている。貯蔵物の増減に伴い、浮き屋根が上下するため、屋根と貯蔵物との空間が少なく、揮発性が高い危険物を貯蔵するのに用いられる。



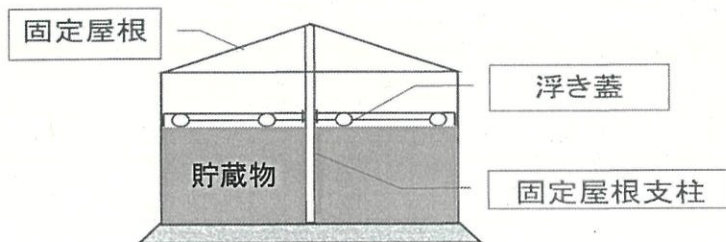
断面図



外観

(2) 浮き蓋付特定屋外タンク貯蔵所

浮き屋根式特定屋外タンク貯蔵所に固定屋根が取り付けられたもので、貯蔵物の揮発を抑え、雨水が侵入しにくいという特徴がある。

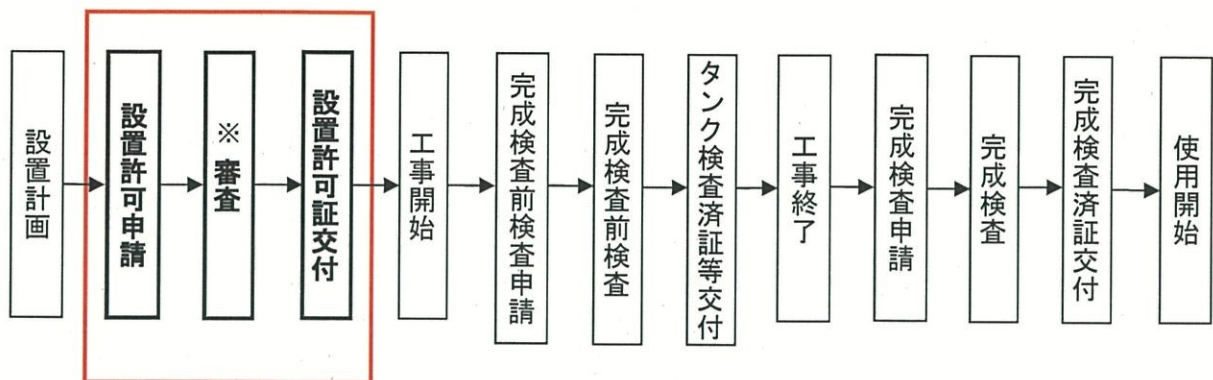


断面図



外観

6 浮き屋根式特定屋外タンク貯蔵所等の設置許可申請に係る事務の流れ



※設置許可申請に係る審査の大部分を危険物保安技術協会に委託している。

7 危険物保安技術協会の概要

消防法に基づき危険物の保安の確保を図ることを目的として設立された認可法人であり、公正・中立的な立場で屋外タンク貯蔵所に係る技術的に高度な審査を専門的に行う国内唯一の機関。

8 長崎市手数料条例新旧対照表（抜粋）

現行					改正案						
別表第2					別表第2						
手数料の種類	区分		単位	金額	手数料の対象事務の根拠となる法令	手数料の種類	区分		単位	金額	手数料の対象事務の根拠となる法令
(1)~(4)	(略)					(1)~(4)	(略)				
(5) 製造所等設置許可申請手数料	ア~オ (略)				消防法第11条第1項前段	(5) 製造所等設置許可申請手数料	ア~オ (略)				消防法第11条第1項前段
	カ 浮き屋根式特定屋外タンク貯蔵所及び浮き蓋付特定屋外タンク貯蔵所	危険物の貯蔵最大数量が1,000キロリットル以上5,000キロリットル未満のもの	1件	118万			カ 浮き屋根式特定屋外タンク貯蔵所及び浮き蓋付特定屋外タンク貯蔵所	危険物の貯蔵最大数量が1,000キロリットル以上5,000キロリットル未満のもの	1件	118万	
		危険物の貯蔵最大数量が5,000キロリットル以上1万キロリットル未満のもの	1件	141万				危険物の貯蔵最大数量が5,000キロリットル以上1万キロリットル未満のもの	1件	141万	
		危険物の貯蔵最大数量が1万キロリットル以上5万キロリットル未満のもの	1件	158万				危険物の貯蔵最大数量が1万キロリットル以上5万キロリットル未満のもの	1件	159万	
		危険物の貯蔵最大数量が5万キロリットル以上10万キロリットル未満のもの	1件	194万				危険物の貯蔵最大数量が5万キロリットル以上10万キロリットル未満のもの	1件	195万	

現行					改正案				
		危険物の貯蔵最大 数量が10万キロリ ットル以上20万キ ロリットル未満の もの	1件	226万			危険物の貯蔵最大 数量が10万キロリ ットル以上20万キ ロリットル未満の もの	1件	227万
		危険物の貯蔵最大 数量が20万キロリ ットル以上30万キ ロリットル未満の もの	1件	455万			危険物の貯蔵最大 数量が20万キロリ ットル以上30万キ ロリットル未満の もの	1件	455万
		危険物の貯蔵最大 数量が30万キロリ ットル以上40万キ ロリットル未満の もの	1件	582万			危険物の貯蔵最大 数量が30万キロリ ットル以上40万キ ロリットル未満の もの	1件	582万
		危険物の貯蔵最大 数量が40万キロリ ットル以上	1件	707万			危険物の貯蔵最大 数量が40万キロリ ットル以上	1件	707万
	キ～テ (略)					キ～テ (略)			
(6)～(43)	(略)				(6)～(43)	(略)			