

令和元年6月市議会 建設水道委員会資料

第97号議案 工事の請負契約の締結について

高島光町アパート（C棟）昇降路増築工事

目次

1	工事の仮契約の概要	1ページ
2	入札参加者及び入札結果	2ページ
3	制限付一般競争入札の概要	3ページ
4	図面等	5ページ

理 財 部  
まちづくり部

令和元年6月



1 工事の仮契約の概要

第97号議案資料		担当	理 財 部 ま ち づ くり 部																																				
工 事 名	高島光町アパート（C棟）昇降路増築工事																																						
契 約 金 額 （消費税込含む）	224,400,000円																																						
落 札 金 額 （消費税含まない）	204,000,000円																																						
相 手 方	長崎市富士見町2番13号 株式会社池田建築工業 代表取締役 池田 繁隆																																						
工 期	議会の議決を得た日から令和2年2月28日まで																																						
契 約 の 方 法	一般競争入札（制限付一般競争入札）																																						
入 札	入札年月日	令和元年5月20日																																					
	入札回数	1回																																					
	入札参加者 及び入札結果	2ページ記載のとおり																																					
工 事 概 要	<p>1 工事場所 高島町</p> <p>2 工事内容</p> <p>(1) 建築物の構造及び種別 プレキャストプレストレストコンクリート 造5階建 昇降路 3</p> <p>(2) 建築物の面積 建築面積 35.65平方メートル 延べ面積 178.25平方メートル</p> <p>(3) そ の 他 既存内部階段改修工事 一式</p>																																						
財 源 内 訳	<table border="1"> <thead> <tr> <th rowspan="2"></th> <th rowspan="2">工事費</th> <th colspan="5">財源内訳</th> </tr> <tr> <th>国庫支出金</th> <th>県支出金</th> <th>地方債</th> <th>その他</th> <th>一般財源</th> </tr> </thead> <tbody> <tr> <td>予算額</td> <td>千円 485,800</td> <td>千円 234,330</td> <td>千円 -</td> <td>千円 251,400</td> <td>千円 -</td> <td>千円 70</td> </tr> <tr> <td>契約額</td> <td>千円 224,400</td> <td>千円 112,200</td> <td>千円 -</td> <td>千円 112,200</td> <td>千円 -</td> <td>千円 0</td> </tr> <tr> <td>差引</td> <td>千円 261,400</td> <td>千円 122,130</td> <td>千円 -</td> <td>千円 139,200</td> <td>千円 -</td> <td>千円 70</td> </tr> </tbody> </table>							工事費	財源内訳					国庫支出金	県支出金	地方債	その他	一般財源	予算額	千円 485,800	千円 234,330	千円 -	千円 251,400	千円 -	千円 70	契約額	千円 224,400	千円 112,200	千円 -	千円 112,200	千円 -	千円 0	差引	千円 261,400	千円 122,130	千円 -	千円 139,200	千円 -	千円 70
	工事費	財源内訳																																					
		国庫支出金	県支出金	地方債	その他	一般財源																																	
予算額	千円 485,800	千円 234,330	千円 -	千円 251,400	千円 -	千円 70																																	
契約額	千円 224,400	千円 112,200	千円 -	千円 112,200	千円 -	千円 0																																	
差引	千円 261,400	千円 122,130	千円 -	千円 139,200	千円 -	千円 70																																	

## 2 入札参加者及び入札結果

予 定 価 格 (消費税含まない)	204,388,000円
最 低 制 限 価 格 (消費税含まない) (最低制限価格率)	184,296,659円 (90.17%)

※下記入札金額については、消費税は含まない。

(円)

番号	業 者 名	第1回 (入札率)	第2回 (入札率)	結 果
1	(株)池田建築工業	204,000,000 ( 99.81% )	—	落札
2	(株)親和土建	233,700,000 ( 114.34% )	—	無効 予定価格を上回る入札

### 3 制限付一般競争入札の概要

#### (1) 入札に付する事項

- ア 工事名 高島光町アパート（C棟）昇降路増築工事
- イ 工事場所 長崎市高島町2706番地18
- ウ 工事内容 プレキャストプレストレストコンクリート造 地上5階建  
昇降路3か所増築  
既存内部階段改修  
建築面積：35.65㎡  
延べ床面積：178.25㎡  
屋根：ウレタン塗膜防水 ほか
- エ 工期 議会の議決を得た日から令和2年2月28日まで

#### (2) 資格要件

- ア 長崎市契約規則（昭和39年長崎市規則第26号）第2条第1項に規定する者（同項後段の規定により読み替えて適用する者を含む。）に該当しない者及び同条第2項各号に該当しないと認められる者であること。
- イ 長崎市建設工事等入札参加資格者名簿（建設工事）に本工事の工種に係る登録があり、特定建設業の許可を有する者であること。
- ウ 長崎市内に本店を有する者であること。
- エ 本市における本工事の工種に係る公告日現在の総合数値が1000点以上である者であること。
- オ 元請として過去10か年の間に、国、地方公共団体等と本工事の工種に係る工事の契約を1回以上締結し、これらをすべて誠実に履行した者で、かつ、その請負金額（共同企業体の場合は、請負金額を各構成員の出資比率で按分した金額）が7,000万円（消費税込み）以上である者であること。
- カ 建設業法（昭和24年法律第100号）の規定に基づく直接的かつ恒常的な雇用関係にある監理技術者を配置できる者であること。なお、当該技術者については、入札参加申請書の提出期限日を含め連続して3箇月以上の雇用関係にあること。
- キ 長崎市競争入札参加資格者指名停止措置要領及び長崎市各種契約等における暴力団等の排除措置に関する要綱の規定に基づく指名停止期間中でない者であること。
- ク 会社更生法（平成14年法律第154号）第17条の規定に基づく更生手続開始の申立て又は民事再生法（平成11年法律第225号）第21条の規定に基づく再生手続開始の申立てがあった者（更生手続開始又は再生手続開始の決定日以後を審査基準日とする経営事項審査を受け、本市の入札参加資格審査申請書を再度提出し、その審査を経て有資格業者として認定された者で、更生計画の認可が決定された者又は再生計画の認可の決定が確定された者を除く。）でないこと。
- ケ 会社法（平成17年法律第86号）第475条若しくは第644条の規定に基づく清算の開始又は破産法（平成16年法律第75号）第18条若しくは第19条の規定に

基づく破産手続開始の申立てがあった者でないこと。

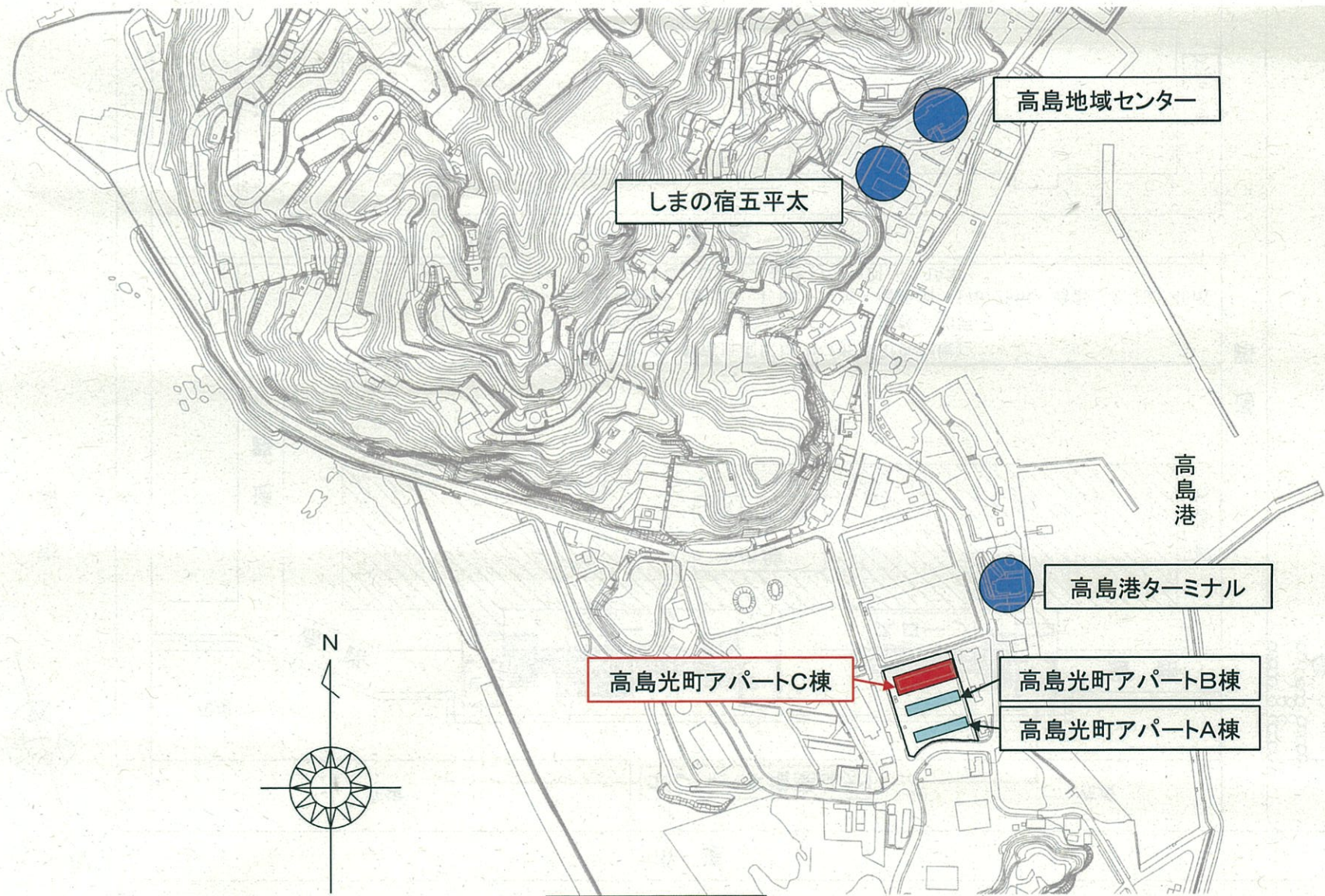
コ 本市競争入札参加資格の更新期限が経過していない者であること。

サ 本入札に参加しようとする者のうちに、その者の代表者（入札及び契約の締結権限を有する受任者を含む。以下同じ。）と同一人が代表者となっている者が含まれていない者であること。

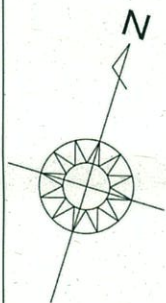
シ 同一年度中に本市又は本市上下水道局が行った他の建設工事の請負契約に係る制限付一般競争入札において、6件以上の落札をしていない者であること。ただし、「年度内落札制限（年6回）の適用除外工事」の落札を除く。

ス 開札日（初回入札の開札日をいう。以下同じ。）の前日から起算して1箇月前に当たる日から開札日までの期間に本市又は本市上下水道局が行った他の建設工事の請負契約に係る制限付一般競争入札において、1件の落札価格（消費税込み。共同企業体の場合は、落札価格を各構成員の出資比率で按分した額）が1億5千万円以上の落札をしていない者であること。

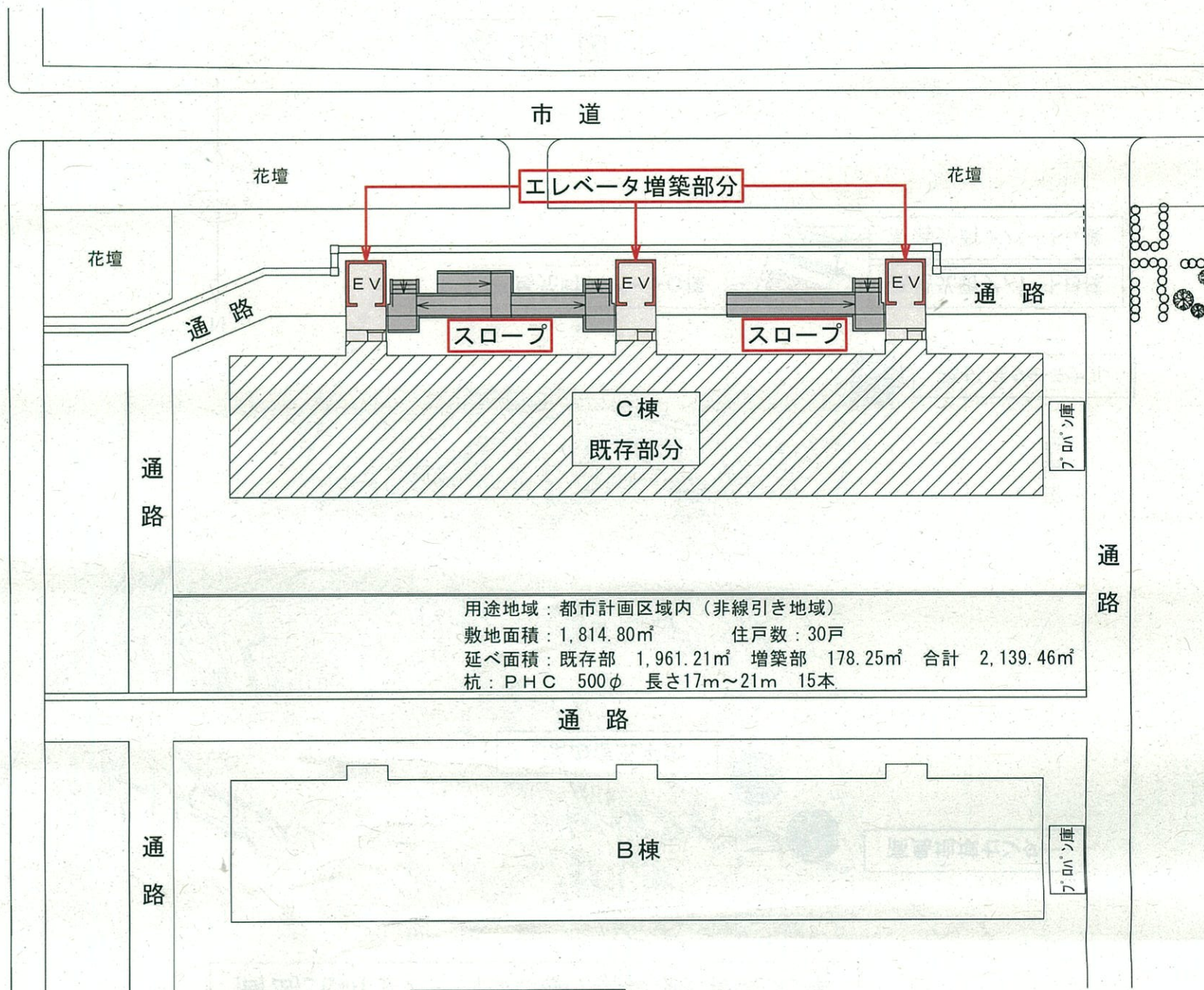
# 高島光町アパート(C棟)昇降路増築工事



案内図



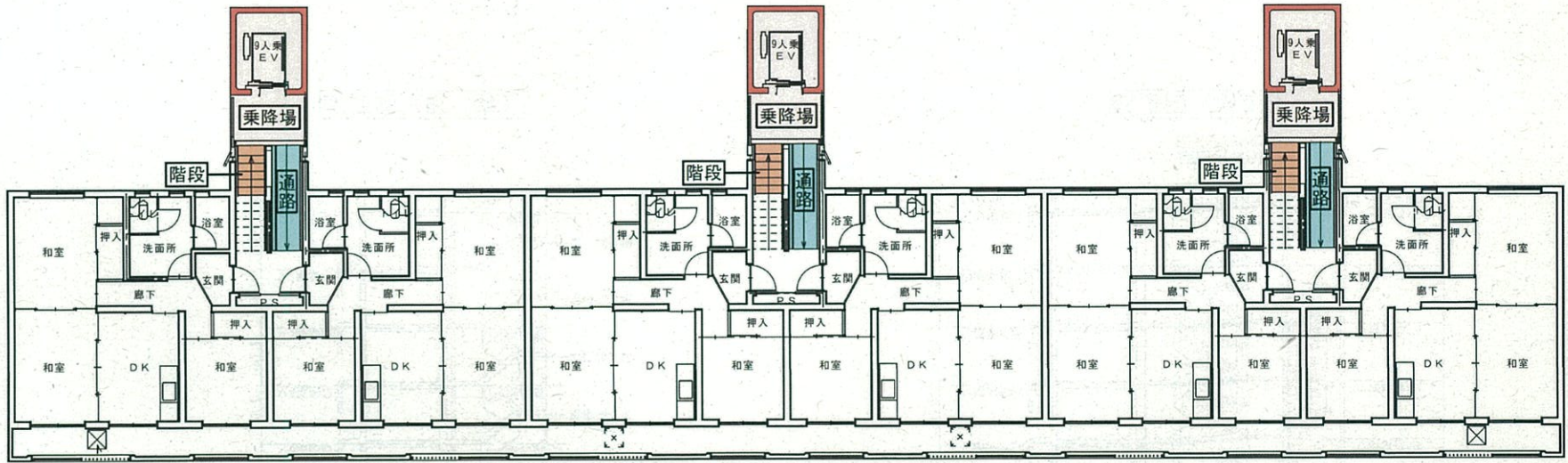
市道



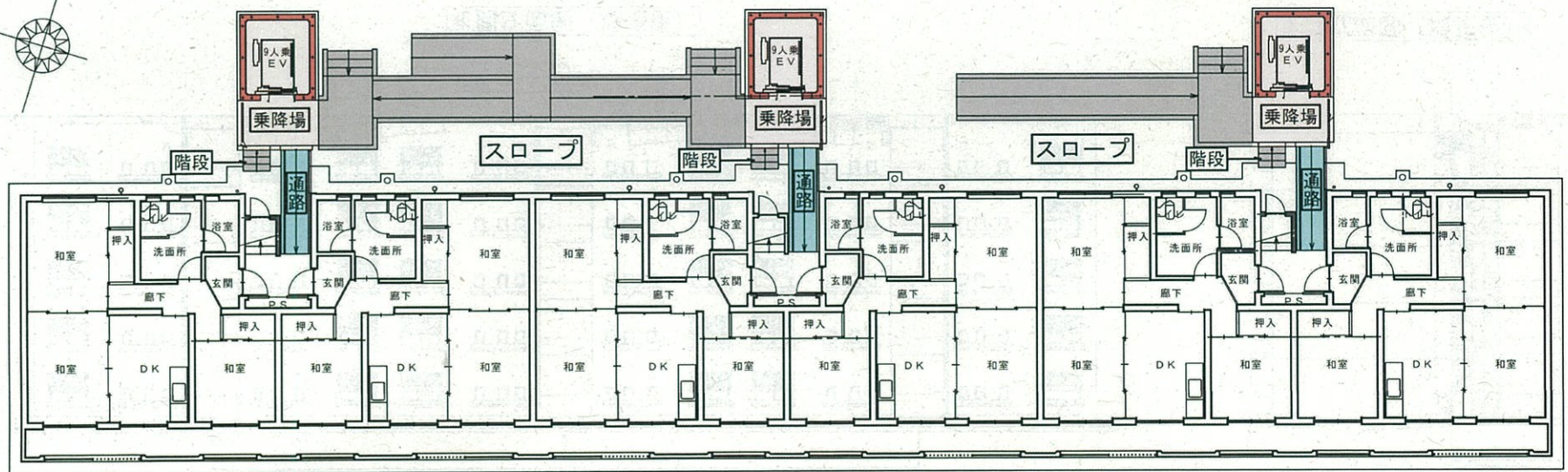
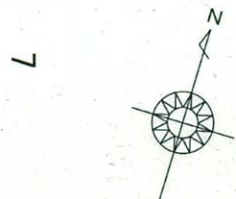
用途地域：都市計画区域内（非線引き地域）  
 敷地面積：1,814.80㎡ 住戸数：30戸  
 延べ面積：既存部 1,961.21㎡ 増築部 178.25㎡ 合計 2,139.46㎡  
 杭：PHC 500φ 長さ17m～21m 15本

配置図

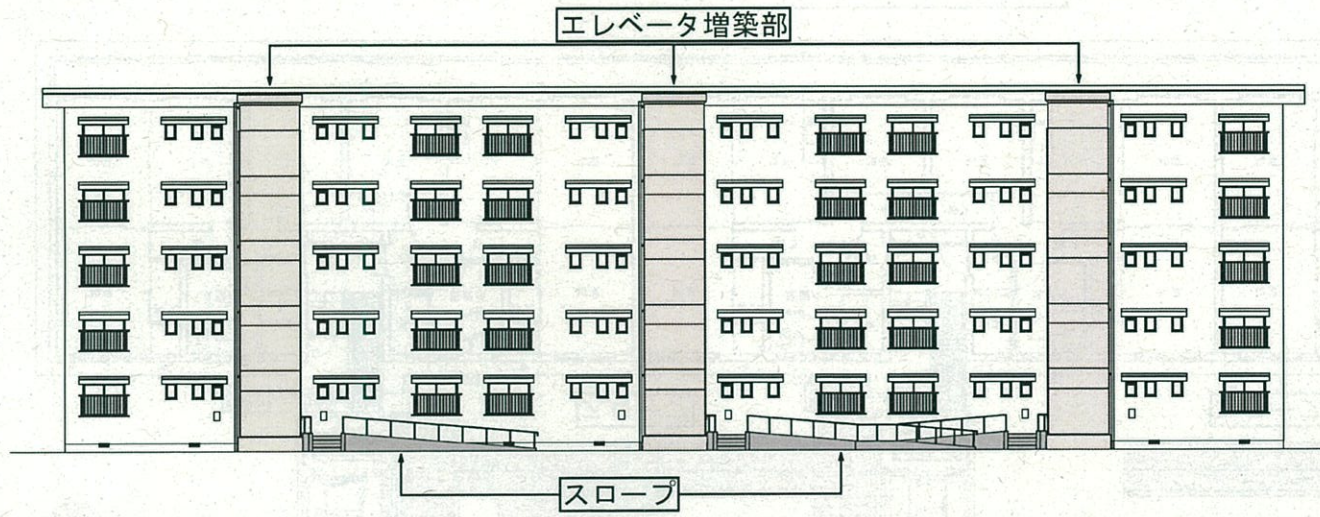




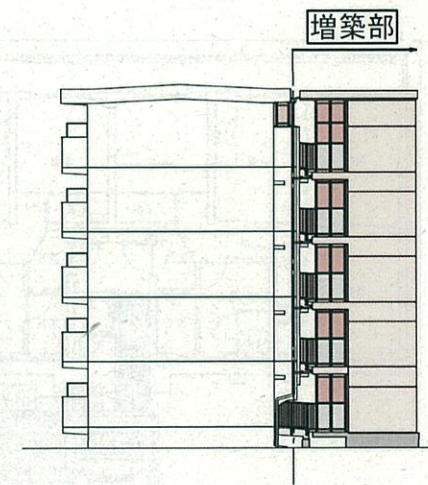
2階～5階平面図



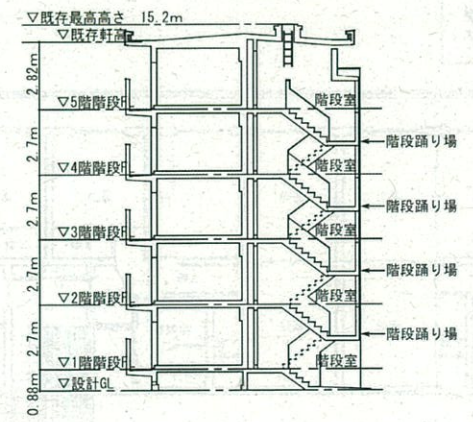
1階平面図



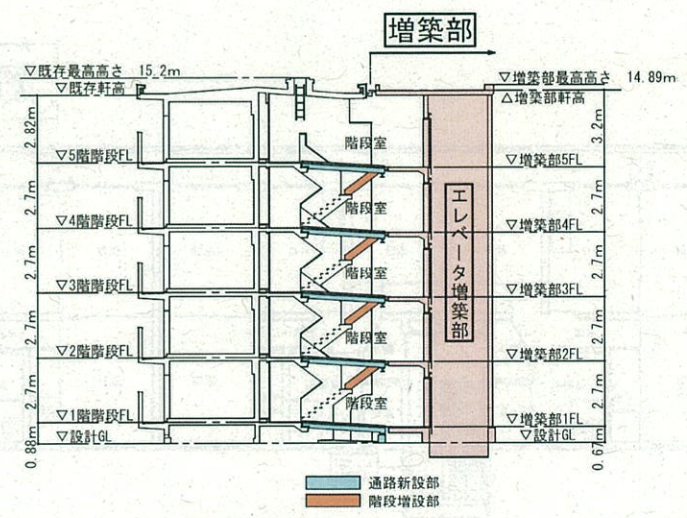
北側立面図（増築後）



東側立面図（増築後）

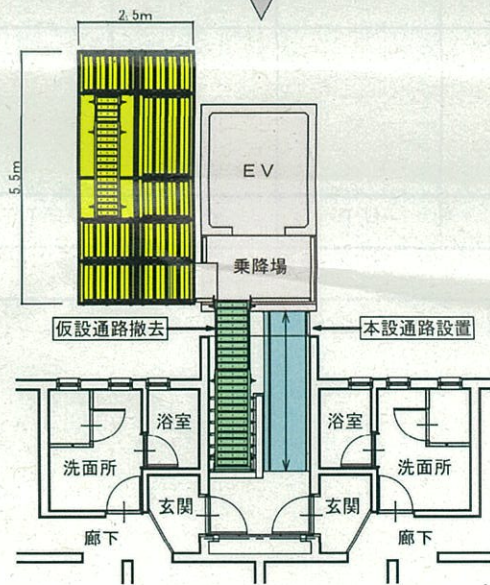
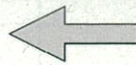
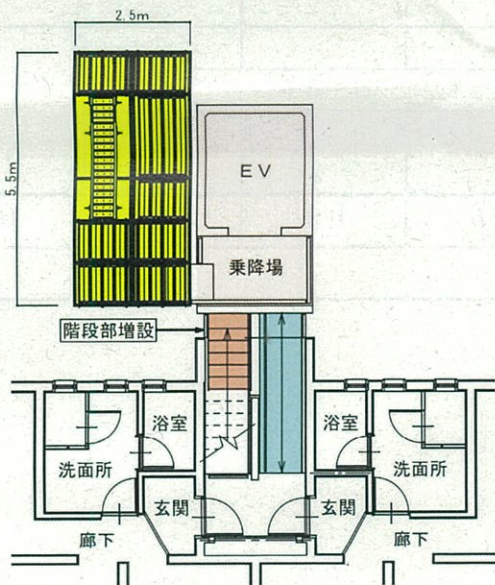
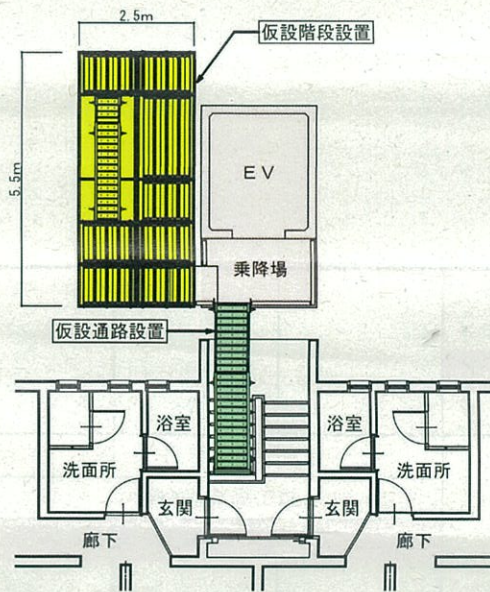
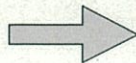
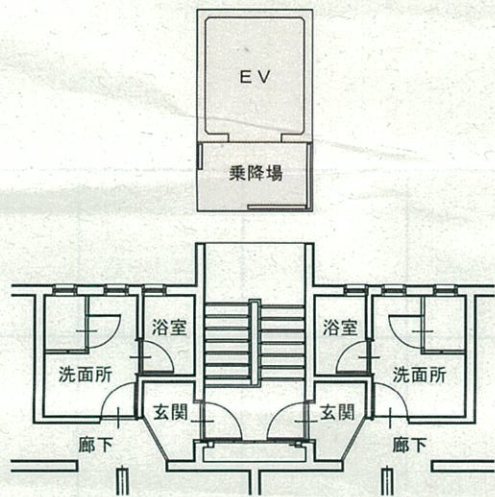


断面図（既存）



断面図（増築後）

# 5階階段室改修手順図



工程表

工期：契約日～令和2年2月28日（約8ヶ月）

5月	6月	7月	8月	9月	10月	11月	12月	1月	2月	3月
仮契約		本契約	仮設・杭・基礎工事							
					昇降路増築工事	エレベータ使用開始				
						階段室改修工事				
									スロープ設置 外構工事	