

第104号議案 令和元年度長崎市一般会計補正予算（第3号）

目次

説明書
記載頁

| | | |
|---|----------------------------|--------------|
| 1 | 障害者福祉費事務費（3.1.2） | P 1（P22～23） |
| 2 | 【補助】障害者福祉施設整備事業費補助金（3.1.2） | |
| | 障害者支援施設 | P 3（P22～23） |
| | 就労継続支援事業所 | P 8（P22～23） |
| | 共同生活援助事業所 | P 19（P22～23） |
| 3 | 【補助】高齢者福祉施設整備事業費補助金（3.1.3） | |
| | 高齢者施設等防災改修 | P 25（P22～23） |



| 予 算 説 明 書 | | | | | 事 業 名 | 補正額 |
|-----------|----------|------------|-------------|-----|-----------|-------------|
| ページ | 款 | 項 | 目 | 番号 | | |
| 22～23 | 3 民生費 | 1 社会福祉費 | 2 障害者福祉費 | 1-1 | 障害者福祉費事務費 | 千円 8,371 |

1 概 要

令和元年10月施行の児童福祉法施行令の改正等により、就学前障害児の発達支援に係る利用料が無償化されること、また、消費税改定に伴う報酬改定等が実施されることに対応するため、障害者総合支援事業費補助金を活用し、障害児通所支援及び障害福祉サービスの支給決定事務等を行う福祉系システムを改修するもの。

2 福祉系システムの主な改修内容

- (1) 就学前の障害児の発達支援の無償化への対応
 - ア 区分コードの新設及び無償化期間の管理
 - イ 受給者証及び通知書への印字
 - ウ 発達支援の基本報酬請求に係る国保連との情報連携
- (2) 消費税改定に伴う報酬改定及び処遇改善への対応
 - ア 障害福祉サービス等基本報酬改定に伴う単価の変更
 - イ 処遇改善用請求コードの追加等

3 児童福祉法施行令改正等の内容

- (1) 就学前障害児の発達支援の無償化
 - ア 対象者 就学前障害児（3～5歳：小学校就学前の3年間）
 - イ 対象範囲 就学前障害児の発達支援に係る利用料
※ただし、食費や医療費等は無償化の対象外
 - ウ 無償化の対象となるサービス
 - ① 児童発達支援
 - ② 医療型児童発達支援
 - ③ 居宅訪問型児童発達支援
 - ④ 保育所等訪問支援
 - ⑤ 福祉型障害児入所支援
 - ⑥ 医療型障害児入所支援

※ ⑤及び⑥については、長崎県が支給決定
- (2) 消費税改定に伴う報酬改定及び処遇改善
 - ア 消費税率10%への引き上げに伴う障害福祉サービス等の基本報酬改定
 - イ 障害福祉人材の処遇改善（新たな加算の設定等）

4 財源内訳

| 事業費 | 財源内訳 | | | | |
|-------------|-------------|---------|---------|---------|-----------|
| | 国庫支出金※ | 県支出金 | 地方債 | その他 | 一般財源 |
| 千円 8,371 | 千円 7,562 | 千円 - | 千円 - | 千円 - | 千円 809 |

※ 障害者総合支援事業費補助金

- (1) 障害児の通所サービスの無償化(補助率10/10)
- (2) 消費税改定に伴う報酬改定、処遇改善への対応等に伴う改修(補助率1/2)

| 予 算 説 明 書 | | | | | 事 業 名 | 補 正 額 |
|-----------|----------|------------|-------------|-----|------------------------------------|---------------|
| ページ | 款 | 項 | 目 | 番号 | | |
| 22~23 | 3 民生費 | 1 社会福祉費 | 2 障害者福祉費 | 2-1 | 【補助】障害者福祉施設整備 事業費補助金 障害者支援施設 | 千円 526,920 |

1 概 要

入所する障害者につき、入浴、排せつ及び食事等の介護などの日常生活上の支援や創作的活動、生産活動の機会の提供などを行う障害者支援施設について、利用者の安全、安心の確保やサービス向上を図るため、老朽化等に伴い施設の移転整備を進める社会福祉法人に対し、助成を行うもの。

2 補助率及び基準額

- (1) 補 助 率
- | | |
|-----|-----|
| 国 | 1/2 |
| 長崎市 | 1/4 |
| 事業者 | 1/4 |

- (2) 国庫補助基本額 補助対象経費に3/4を乗じて得た額と国が定める施設の種類ごとに算出した基準額を比較していずれか少ないほうの額

3 事業内容

障害者支援施設の建替

(1) 対象施設概要

- | | | |
|--------|--------------------------|---|
| ア 法人名 | 社会福祉法人 ゆうわ会 | |
| イ 施設名 | サンビレッジ | |
| ウ 施設種別 | (ア)障害者支援施設 | 入所する障害者につき、入浴、排せつ及び食事等の介護などの日常生活上の支援や創作的活動、生産活動の機会の提供などを行う。 |
| | (イ)短期入所 | 居宅で介護する人が病気の場合などに、障害者を短期間入所させ、入浴、排せつ又は食事の介護等を行う。 |
| エ 設置場所 | 長崎市田中町 279 番地 44 | |
| オ 定員 | 86名(障害者支援施設 80名、短期入所 6名) | |
| カ 整備概要 | (ア)構造 | 鉄筋コンクリート造 3階建て |
| | (イ)延床面積 | 5,631.04㎡ |
| | (ウ)開所予定日 | 令和2年4月1日 |

(2) 既存施設概要

ア 所在地 長崎市西山4丁目597番地1
イ 建設年月日 昭和63年3月1日(平成8年4月1日増築)
ウ 現況 建物に多数のひび割れが生じており、雨漏り、給排水設備の不具合及び床板の腐食等が発生し、施設の運営に支障が生じている。

4 財源内訳

| 総事業費 (補助対象経費) ① | 予算計上額 (国庫補助基本額) ② ※1 | 財源内訳 | | | 事業者(主) 負担額 ①-② |
|--------------------------|----------------------------|------------------|------------------|--------|----------------------|
| | | 国庫支出金 ※2 | 地方債 ※3 | 一般財源 | |
| 千円 | 千円 | 千円 | 千円 | 千円 | 千円 |
| 1,219,510 (1,194,978) | 526,920 | 351,280 (2/3) | 140,500 (80%) | 35,140 | 692,590 |

※1 補助対象経費に3/4を乗じて得た額と施設の種類ごとに算出した基準額を比較していずれか少ないほうの額

※2 国庫支出金=②×国庫補助率2/3(社会福祉施設等施設整備費国庫補助金)

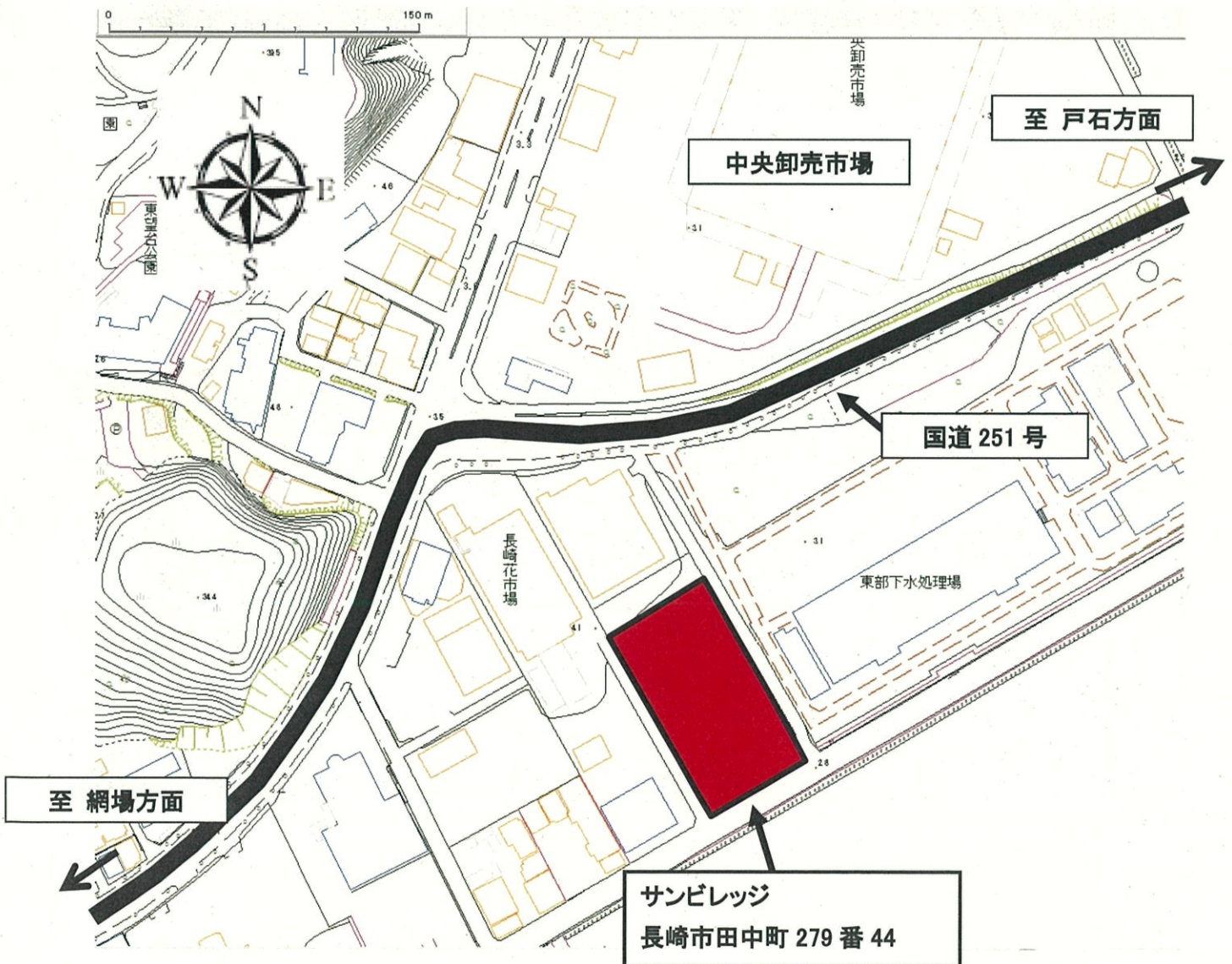
※3 社会福祉施設整備事業債 充当率80%(交付税措置率 -%)

サンビレッジ

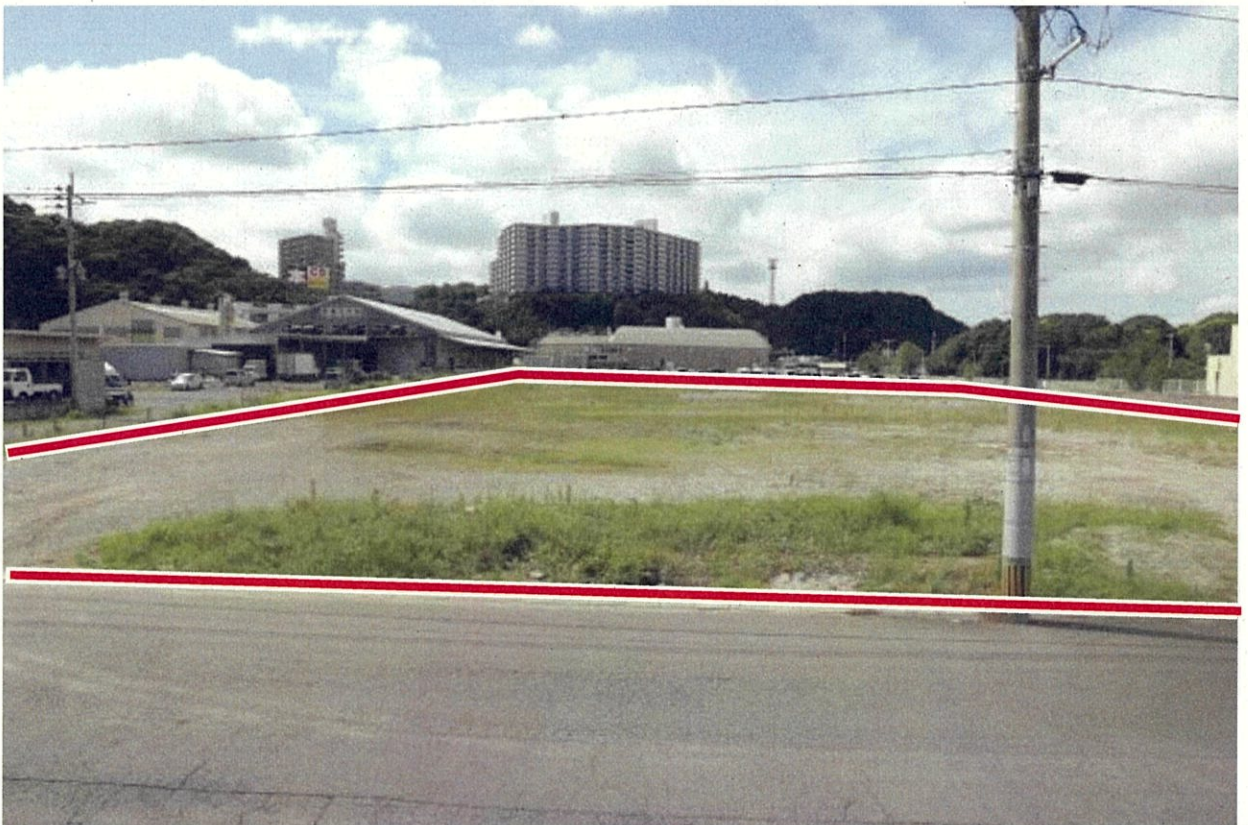
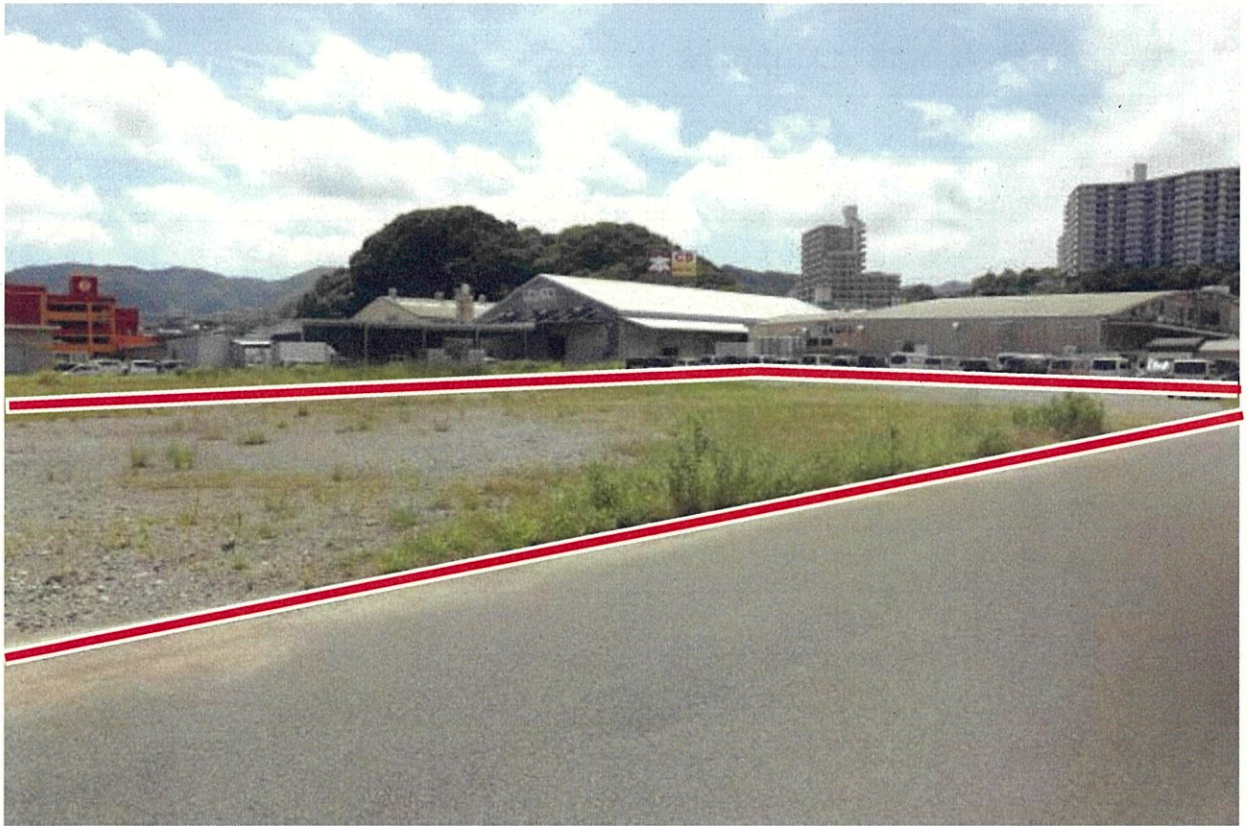
法人役員名簿 社会福祉法人 ゆうわ会

| 役職名 | 氏名 | 職業等 |
|-----|-------|-----------------|
| 理事長 | 竹内 一 | 法人理事長 |
| 理事 | 鶴田 典子 | 法人障害者支援施設職員 |
| 理事 | 浦川 博 | 元自治会長・民生委員・児童委員 |
| 理事 | 磯邊 光二 | 元養護学校校長 |
| 理事 | 鬼塚 宣雄 | 元養護学校校長 |
| 理事 | 竹内 浩三 | 法人障害者支援施設職員 |
| 監事 | 岡村 康司 | 税理士 |
| 監事 | 百田 敏 | 元株式会社役員 |

位置図

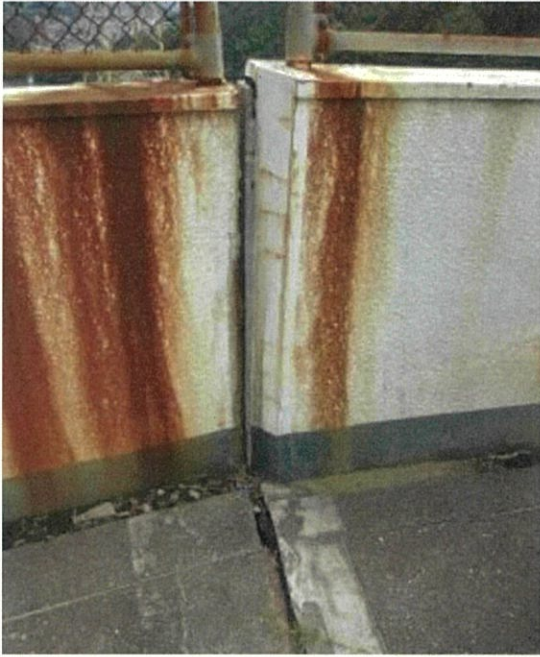


建設地写真



既存施設写真

1



2



3



4



| 予 算 説 明 書 | | | | | 事 業 名 | 補 正 額 |
|-----------|----------|------------|-------------|-----|--------------------------------------|---------------|
| ページ | 款 | 項 | 目 | 番号 | | |
| 22～23 | 3 民生費 | 1 社会福祉費 | 2 障害者福祉費 | 2-2 | 【補助】障害者福祉施設整備 事業費補助金 就労継続支援事業所 | 千円 274,834 |

1 概 要

通常の事業所に雇用されることが困難な障害者に対し、就労及び生産活動等の機会の提供、その他就労に必要な訓練等の支援を行う就労継続支援事業所について、利用者の安全、安心の確保やサービス向上を図るため、老朽化等に伴い施設整備を進める社会福祉法人等に対し、助成を行うもの。

2 補助率及び基準額

- (1) 補 助 率
- | | |
|-----|-----|
| 国 | 1/2 |
| 長崎市 | 1/4 |
| 事業者 | 1/4 |

- (2) 国庫補助基本額 補助対象経費に3/4を乗じて得た額と国が定める施設の種類ごとに算出した基準額を比較していずれか少ないほうの額

3 事業内容

就労継続支援事業所の創設及び建替

(1) 対象施設概要

ア 施設名称等

| 法人名 | 施設名 | 施設種別 | 区分 | 定員 |
|-----------------------|-----------------|------------|----|-----|
| 社会福祉法人 恵風会 | (仮称)ココ・マルシェそよかぜ | 就労継続支援 A 型 | 創設 | 20人 |
| 社会福祉法人 福陽会 | (仮称)小浦の里新事業所 | 就労継続支援 B 型 | 建替 | 60人 |
| 特定非営利活動法人 ポニーランド長崎 | ポニーランド長崎 | 就労継続支援 B 型 | 建替 | 20人 |

※建替については、前後での定員数の増減はない。

イ 施設種別

(ア) 就労継続支援 A 型

通常の事業所に雇用されることが困難な障害者のうち、雇用契約等に基づく就労が可能である者に対して、就労の機会の提供及び生産活動等の機会の提供、その他就労に必要な知識及び能力の向上のために必要な訓練等の支援を行う。

(イ) 就労継続支援 B 型

通常の事業所に雇用されることが困難な障害者のうち、雇用契約等に基づく就労が困難である者に対して、就労の機会の提供及び生産活動等の機会の提供、その他就労に必要な知識及び能力の向上のために必要な訓練等の支援を行う。

ウ 設置場所

| 施設名 | 設置場所 |
|-----------------|-------------------|
| (仮称)ココ・マルシェそよかぜ | 長崎市深堀町2丁目175番地1 |
| (仮称)小浦の里新事業所 | 長崎市小江町2734番地108ほか |
| ポニーランド長崎 | 長崎市田中町3450番地1の一部 |

エ 整備概要

| 施設名 | 構造 | 延床面積 | 開設予定日 |
|-----------------|---------|-----------------------|----------|
| (仮称)ココ・マルシェそよかぜ | 鉄骨造2階建て | 296.42 m ² | 令和2年4月1日 |
| (仮称)小浦の里新事業所 | 木造平屋建て | 794.58 m ² | |
| ポニーランド長崎 | 木造2階建て | 601.67 m ² | |

(2) 既存施設概要(建替)

ア 小浦の里

- (ア)所在地 長崎市小江町86番地1
- (イ)建設年月日 昭和62年3月15日
- (ウ)事業内容 農作物の生産及び販売、木工製品・コンクリート製品の製造及び販売、箱折り等軽作業等
(平成30年度予算事業収入 22,800千円)
- (エ)現況 各所で壁のひび割れや雨漏りによる天井の一部破損等が発生しており、施設の運営に支障が生じている。

イ ポニーランド長崎

- (ア)所在地 長崎市田中町3439番地1
- (イ)建設年月日 平成3年3月1日
- (ウ)事業内容 鶏卵の生産及び販売、馬の飼育及び乗馬療育の提供、清掃・除草作業等
(平成30年度予算事業収入 4,200千円)
- (エ)現況 雨漏りが各所で発生し、天井及び床板の一部破損が発生している。また、汲取り式便所に雨水が流入し、便槽が溢れることがあるなど、施設の運営に支障が生じている。

4 全体事業費内訳（事業所別）

| 区 分 | ①総事業費 (補助対象経費) | ②予算 計上額 (国庫補助基本額) ※1 | 財 源 内 訳 | | | 事業者 負担額 ①-② |
|---------------------|----------------------------|-------------------------------|--------------|--------------|-------------|-------------------|
| | | | 国庫支出金 | 地方債 | 一般財源 | |
| (仮称)ココ・マルシ エそよかぜ | 千円 104,610 (101,107) | 千円 75,830 | 千円 50,553 | 千円 20,200 | 千円 5,077 | 千円 28,780 |
| (仮称)小浦の里 新事業所 | 217,360 (194,939) | 146,204 | 97,469 | 38,900 | 9,835 | 71,156 |
| ポニーランド長崎 | 80,243 (75,540) | 52,800 | 35,200 | 14,000 | 3,600 | 27,443 |
| 計 | 402,213 (371,586) | 274,834 | 183,222 | 73,100 | 18,512 | 127,379 |

※1 補助対象経費に3/4を乗じて得た額と国が定める施設の種類ごとに算出した基準額を比較
していずれか少ないほうの額

5 財源内訳

| 総事業費 ① | 予算計上額 (国庫補助基本額) ② | 財 源 内 訳 | | | 事業者(主) 負担額 ①-② |
|---------------|-------------------------|------------------------|-----------------------|--------------|----------------------|
| | | 国庫支出金 ※1 | 地方債 ※2 | 一般財源 | |
| 千円 402,213 | 千円 274,834 | 千円 183,222 (2/3) | 千円 73,100 (80%) | 千円 18,512 | 千円 127,379 |

※1 国庫支出金=②×国庫補助率2/3(社会福祉施設等施設整備費国庫補助金)

※2 起債充当率=社会福祉施設整備事業債 充当率80%(交付税措置率 -%)

(仮称)ココ・マルシェそよかぜ

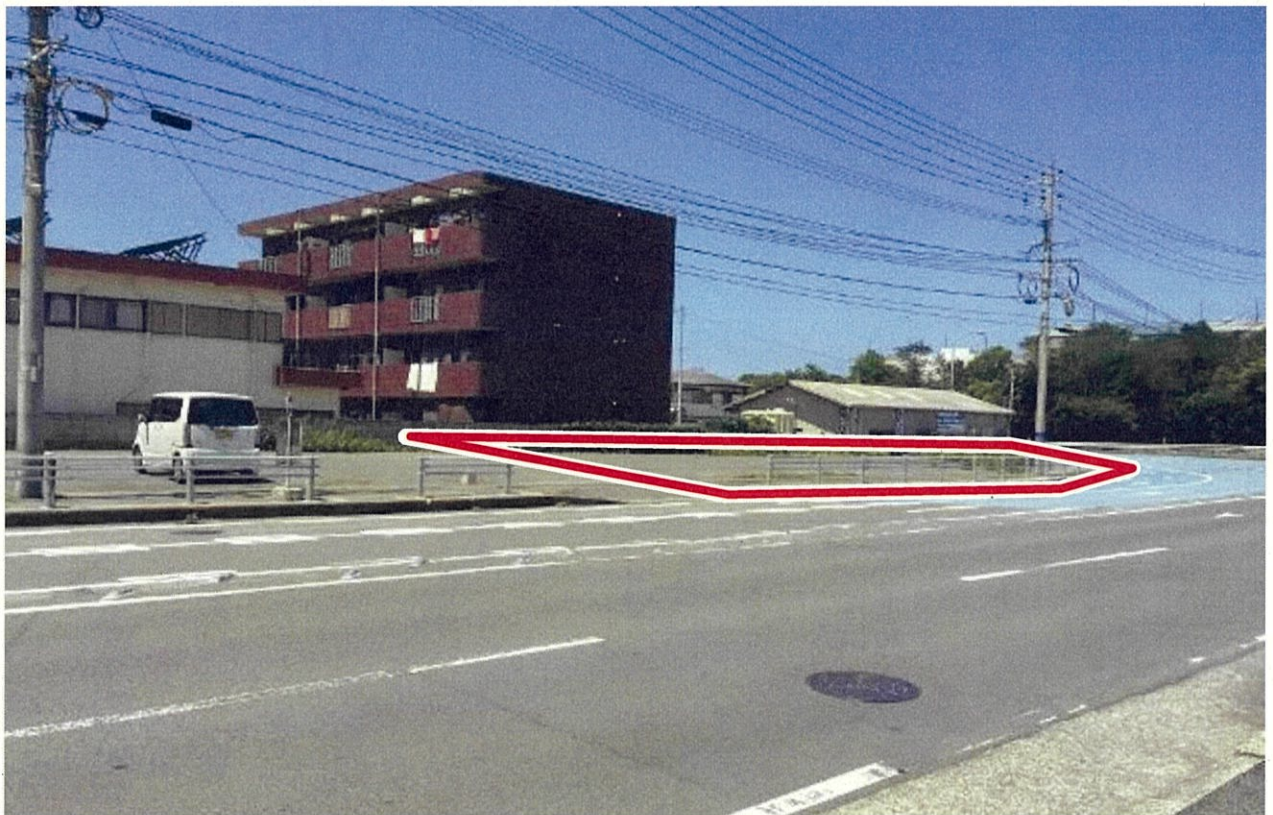
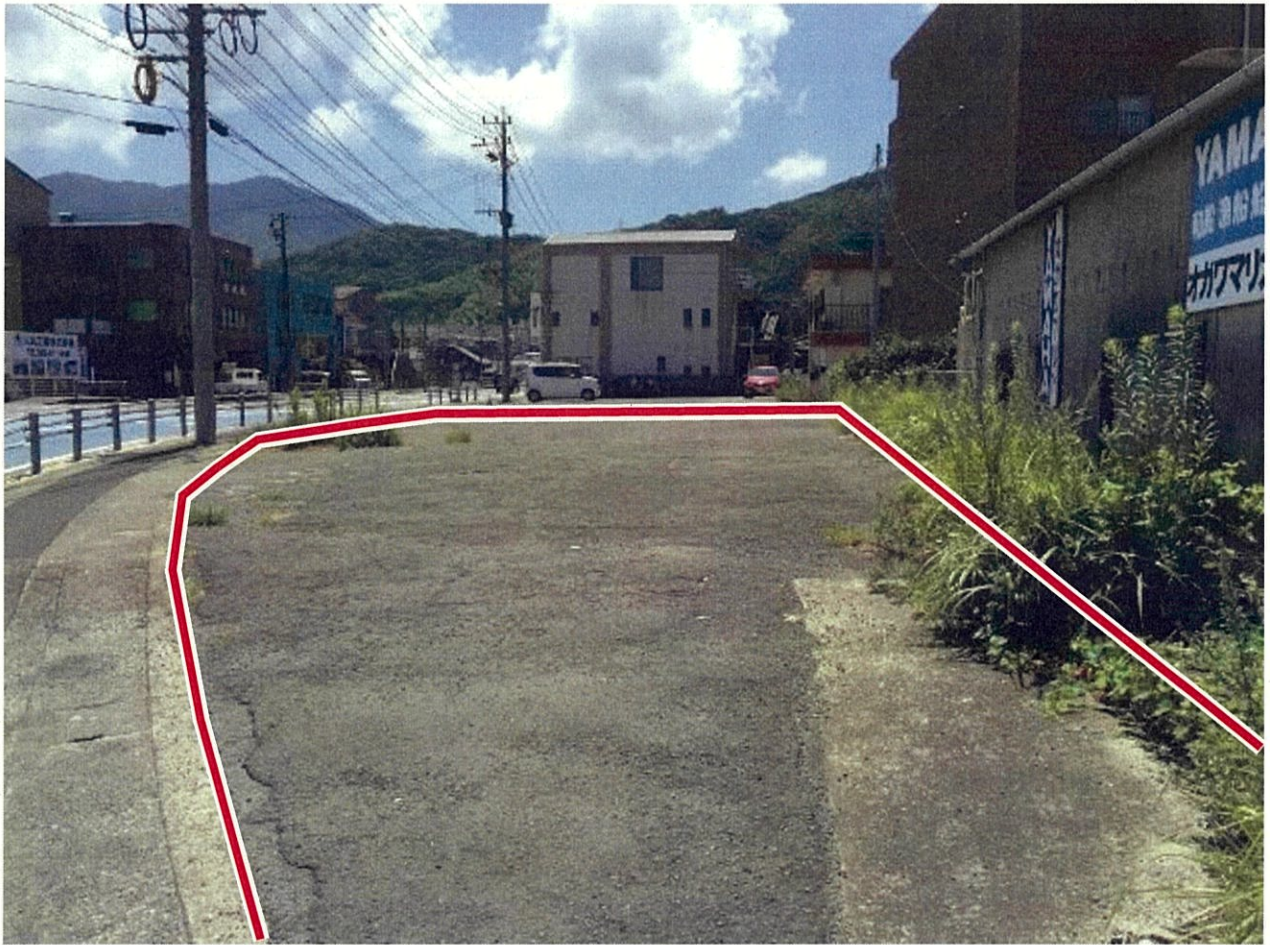
法人役員名簿 社会福祉法人 恵風会

| 役職名 | 氏名 | 職業等 |
|-----|-------|---------------|
| 理事長 | 高濱 浩 | 法人理事長 |
| 理事 | 桑野 嘉典 | 元一般社団法人理事長 |
| 理事 | 小笹 正輝 | 有限会社代表取締役 |
| 理事 | 嵩山 郁子 | 自営業 |
| 理事 | 岩永 俊光 | 法人就労継続支援事業所職員 |
| 理事 | 高濱 三加 | 法人就労継続支援事業所職員 |
| 監事 | 内田 延佳 | 税理士 |
| 監事 | 松本 義治 | 自治会長、元法人施設長 |

位置図



建設地写真

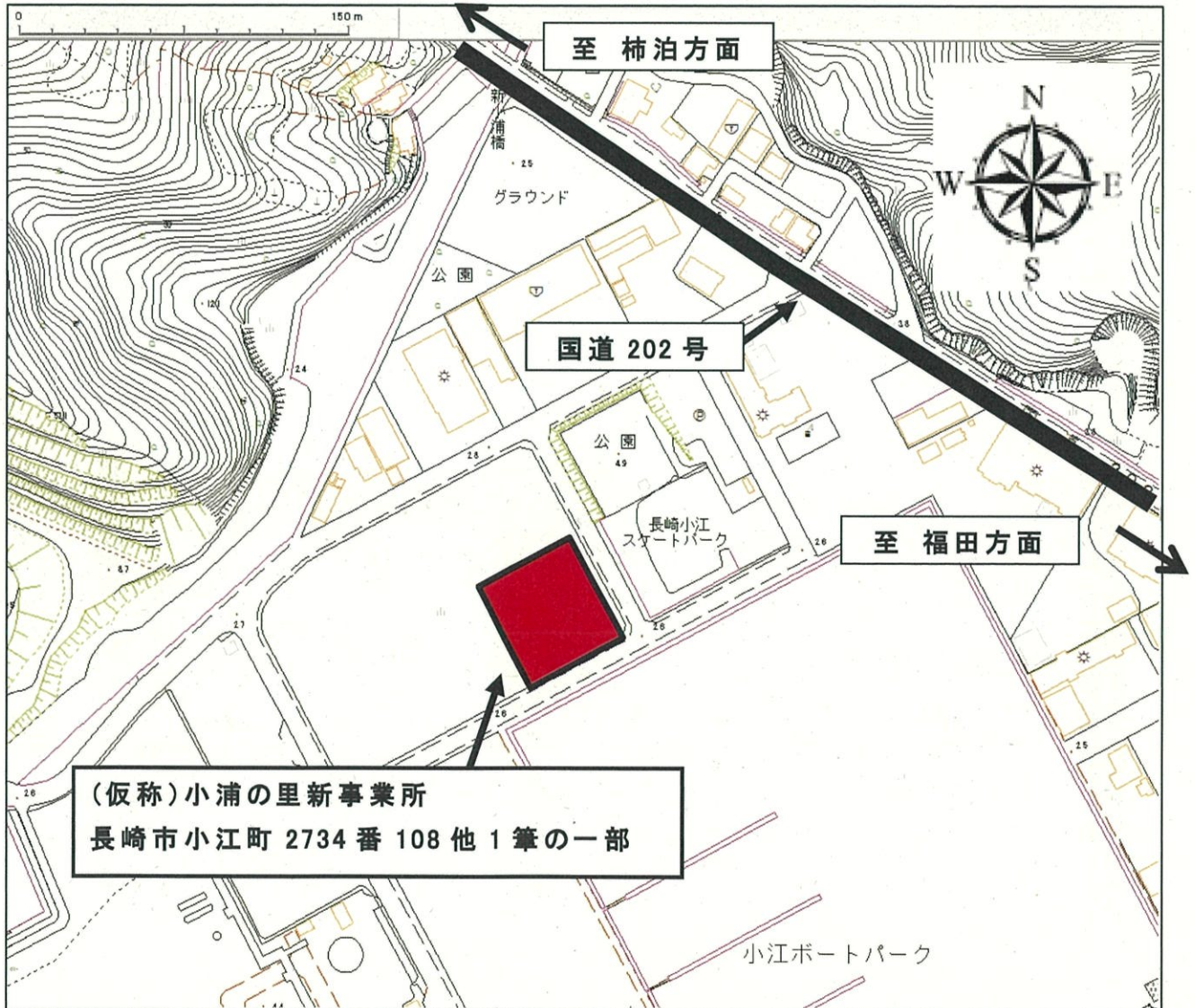


(仮称)小浦の里新事業所

法人役員名簿 社会福祉法人 福陽会

| 役職名 | 氏名 | 職業等 |
|-----|-------|----------------|
| 理事長 | 藤本 達也 | 法人理事長 |
| 理事 | 藤本 和子 | 有限会社代表取締役 |
| 理事 | 小船 健一 | 法人老人福祉施設施設長 |
| 理事 | 島田 久美 | 法人就労継続支援事業所事務長 |
| 理事 | 田中 信武 | 法人就労継続支援事業所施設長 |
| 理事 | 宇土 敏郎 | 経営コンサルタント事務所代表 |
| 監事 | 内田 延佳 | 税理士 |
| 監事 | 森 雄一郎 | 有限会社代表取締役 |

位置図



建設地写真



既存施設写真

1



2



3



4

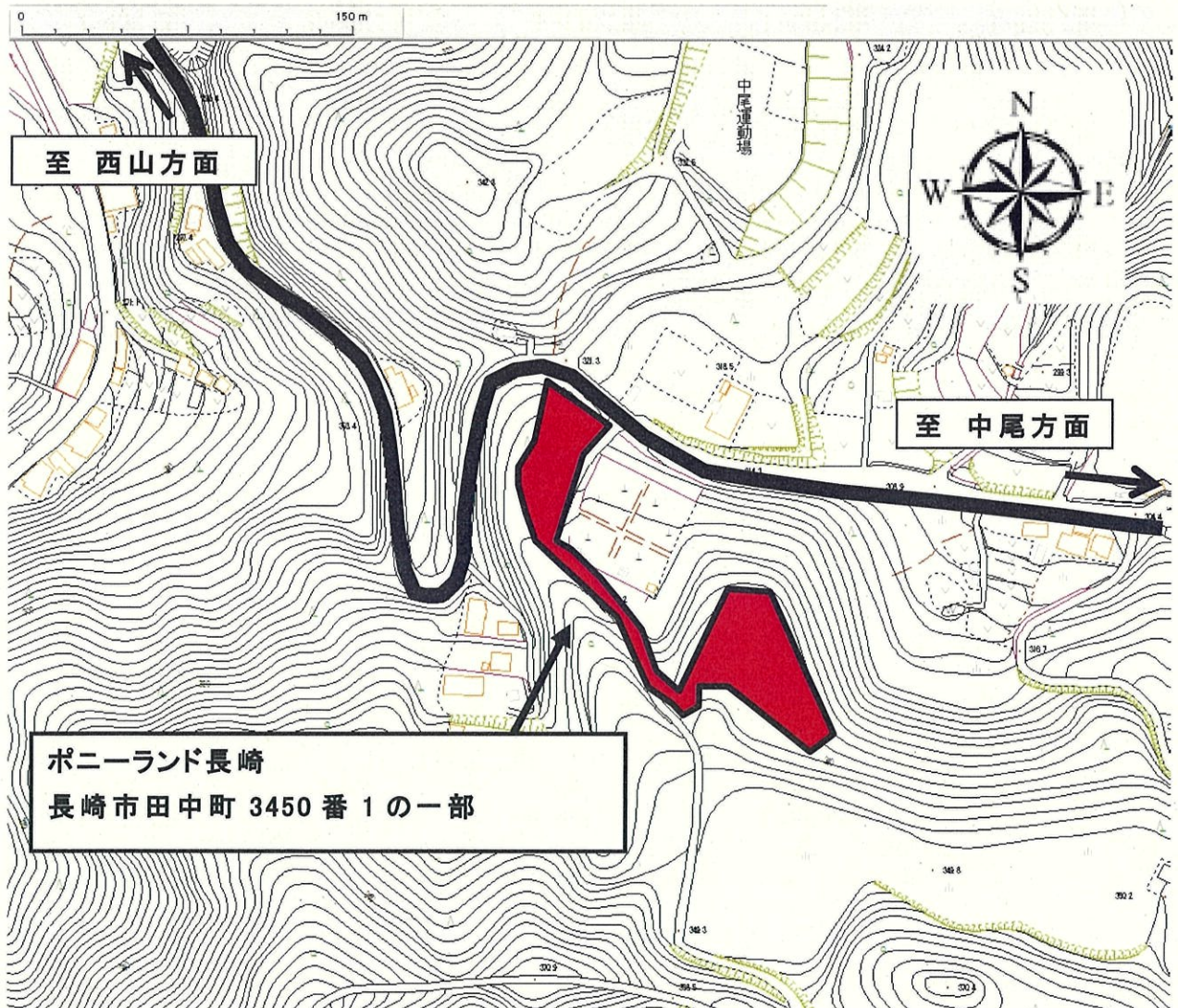


ポニーランド長崎

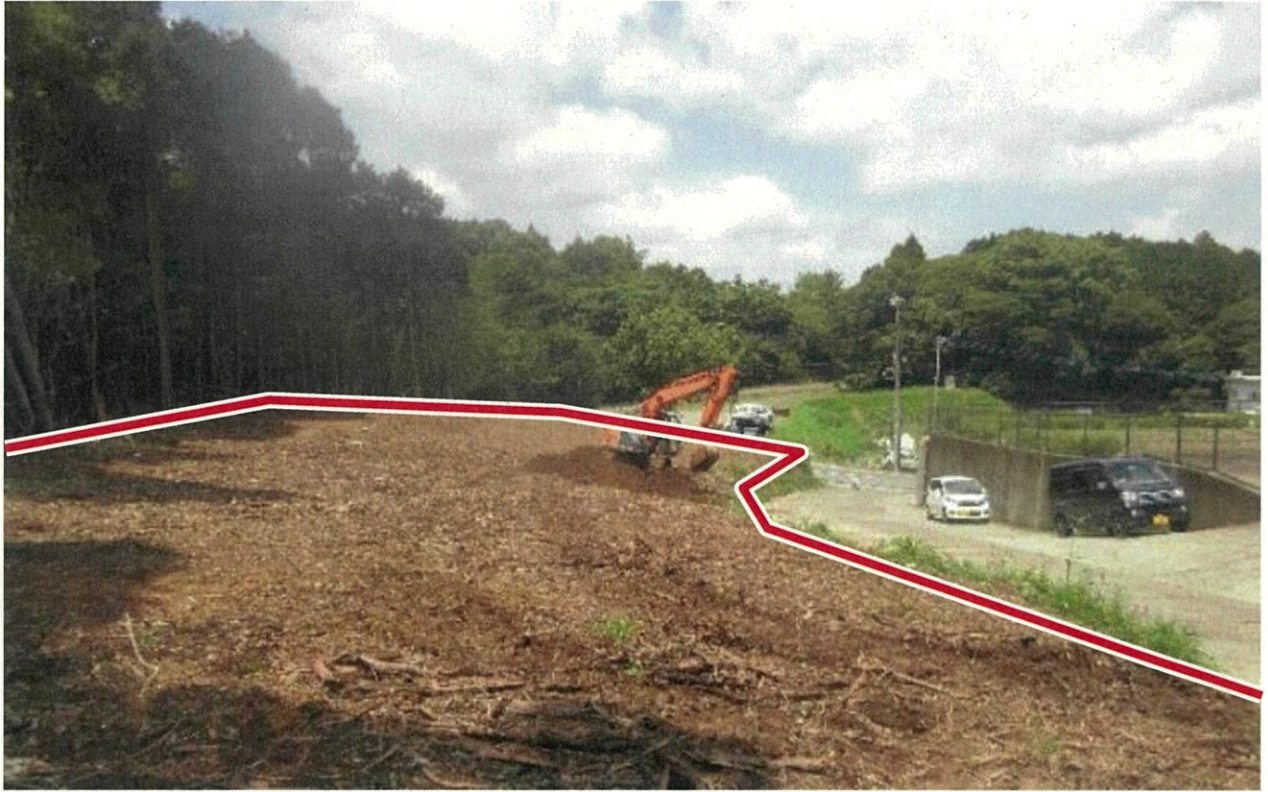
法人役員名簿 特定非営利活動法人 ポニーランド長崎

| 役職名 | 氏名 | 職業等 |
|-----|-------|---------------|
| 理事長 | 犬塚 博二 | 法人理事長 |
| 理事 | 犬塚 了介 | 法人就労継続支援事業所職員 |
| 理事 | 平木 博之 | 元銀行員 |
| 理事 | 松尾 鉄一 | 元会社員 |
| 監事 | 池下 一彦 | 会社員 |
| 監事 | 村川 典子 | 元長崎県商工会連合会事務員 |

位置図



建設地写真



既存施設写真

1



2



3



4



| 予 算 説 明 書 | | | | | 事 業 名 | 補 正 額 |
|-----------|----------|------------|-------------|-----|--------------------------------------|--------------|
| ページ | 款 | 項 | 目 | 番号 | | |
| 22～23 | 3 民生費 | 1 社会福祉費 | 2 障害者福祉費 | 2-3 | 【補助】障害者福祉施設整備 事業費補助金 共同生活援助事業所 | 千円 63,490 |

1 概 要

長崎市障害福祉計画において、障害者の地域生活への移行を促進している中、その受け皿となる共同生活援助事業所(グループホーム)の充実を図るため、社会福祉法人が行う施設整備に対し、助成を行うもの。

2 補助率及び基準額

- (1) 補 助 率
- | | |
|-----|-----|
| 国 | 1/2 |
| 長崎市 | 1/4 |
| 事業者 | 1/4 |

- (2) 国庫補助基本額 補助対象経費に3/4を乗じて得た額と国が定める施設の種類ごとに算出した基準額を比較していずれか少ないほうの額

3 事業内容

共同生活援助事業所(短期入所事業所併設)の創設

(1) 対象施設概要

ア 法 人 名 <施 設 名>

(ア)社会福祉法人 長崎市社会福祉事業協会 <(仮称)第二グループホーム太陽>

(イ)社会福祉法人 琴の海いやしの会 <(仮称)グループホームつくも 2号棟>

イ 施設種別

(ア)共同生活援助 主として夜間において、相談、入浴、排せつ又は食事の介護その他日常生活上の必要な援助を行う。

(イ)短 期 入 所 居宅で介護する人が病気の場合などに、障害者を短期間入所させ、入浴、排せつ又は食事の介護等を行う。

ウ 設置場所

| 施 設 名 | 設 置 場 所 |
|--------------------|---------------|
| (仮称)第二グループホーム太陽 | 長崎市古賀町1464番地1 |
| (仮称)グループホームつくも 2号棟 | 長崎市畝刈町400番地ほか |

エ 定 員

| 施 設 名 | 共同生活援助 | 短期入所 (併設) | 計 |
|--------------------|--------|--------------|-----|
| (仮称)第二グループホーム太陽 | 7人 | 1人 | 8人 |
| (仮称)グループホームつくも 2号棟 | 4人 | 1人 | 5人 |
| 計 | 11人 | 2人 | 13人 |

オ 整備概要

| 施 設 名 | 構造 | 延床面積 | 開設予定日 |
|--------------------|--------|-----------------------|----------|
| (仮称)第二グループホーム太陽 | 木造2階建て | 297.20 m ² | 令和2年4月1日 |
| (仮称)グループホームつくも 2号棟 | 木造平屋建て | 136.36 m ² | |

4 全体事業費内訳 (事業所別)

| 区 分 | ①総事業費 (補助対象経費) | ②予算 計上額 (国庫補助基本額) ※1 | 財 源 内 訳 | | | 事業者負 担額 ① - ② |
|---------------------------|--------------------------|-------------------------------|--------------|-------------|-------------|---------------------|
| | | | 国庫支出 金 | 地方債 | 一般財源 | |
| (仮称)第二グ ループホーム太 陽 | 千円 72,050 (70,958) | 千円 32,740 | 千円 21,826 | 千円 8,700 | 千円 2,214 | 千円 39,310 |
| (仮称)グルー プホームつくも 2号棟 | 47,850 (43,923) | 30,750 | 20,500 | 8,200 | 2,050 | 17,100 |
| 計 | 119,900 (114,881) | 63,490 | 42,326 | 16,900 | 4,264 | 56,410 |

※1 補助対象経費に3/4を乗じて得た額と国が定める施設の種類ごとに算出した基準額を比較していずれか少ないほうの額

5 財源内訳

| 総事業費 ① | 予算計上額 (国庫補助基本額) ② | 財 源 内 訳 | | | 事業者(主) 負担額 ① - ② |
|---------------|-------------------------|-----------------------|-----------------------|-------------|------------------------|
| | | 国庫支出金 ※1 | 地方債 ※2 | 一般財源 | |
| 千円 119,900 | 千円 63,490 | 千円 42,326 (2/3) | 千円 16,900 (80%) | 千円 4,264 | 千円 56,410 |

※1 国庫支出金 = ② × 国庫補助率 2/3 (社会福祉施設等施設整備費国庫補助金)

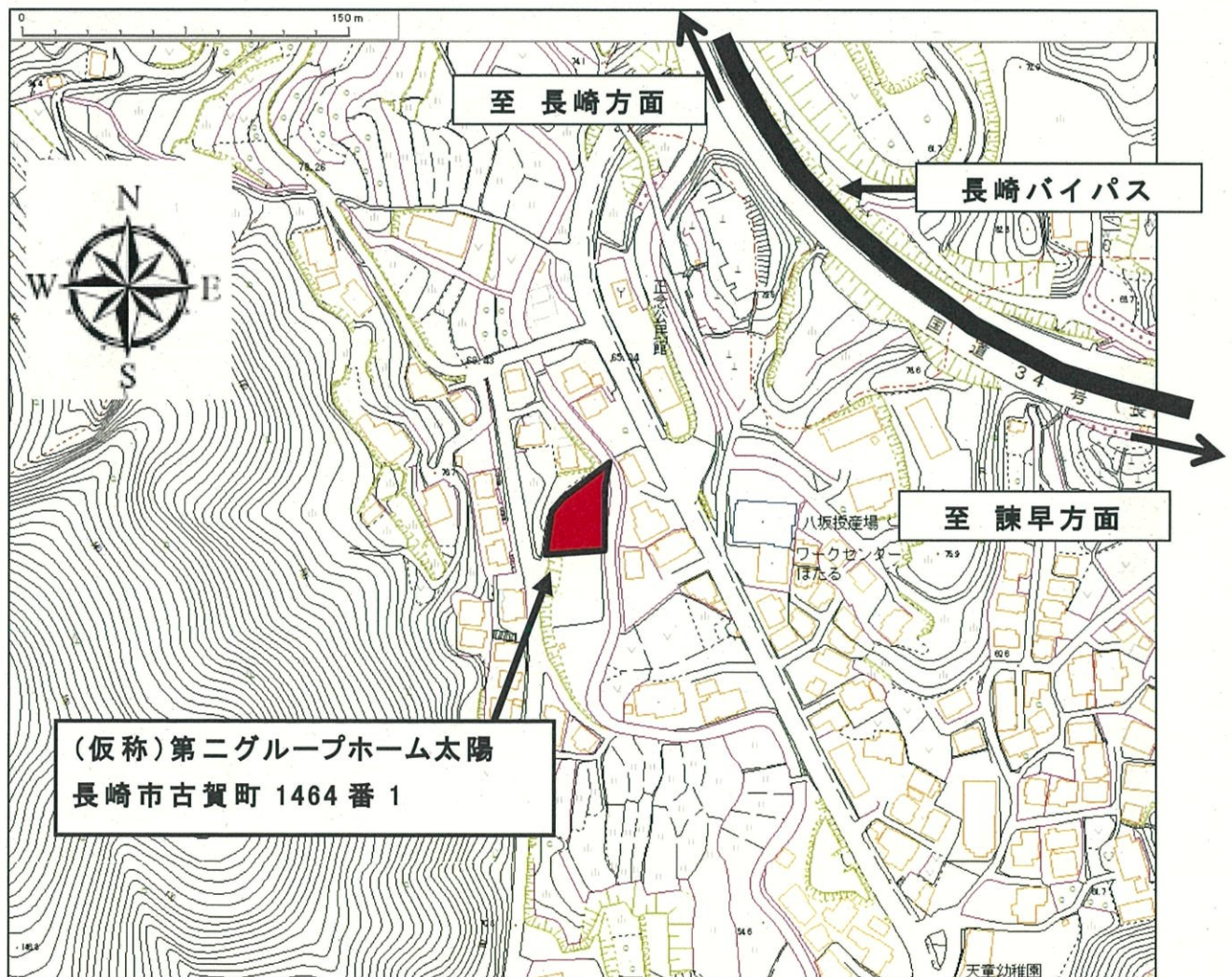
※2 起債充当率 = 社会福祉施設整備事業債 充当率 80% (交付税措置率 -%)

(仮称)第二グループホーム太陽

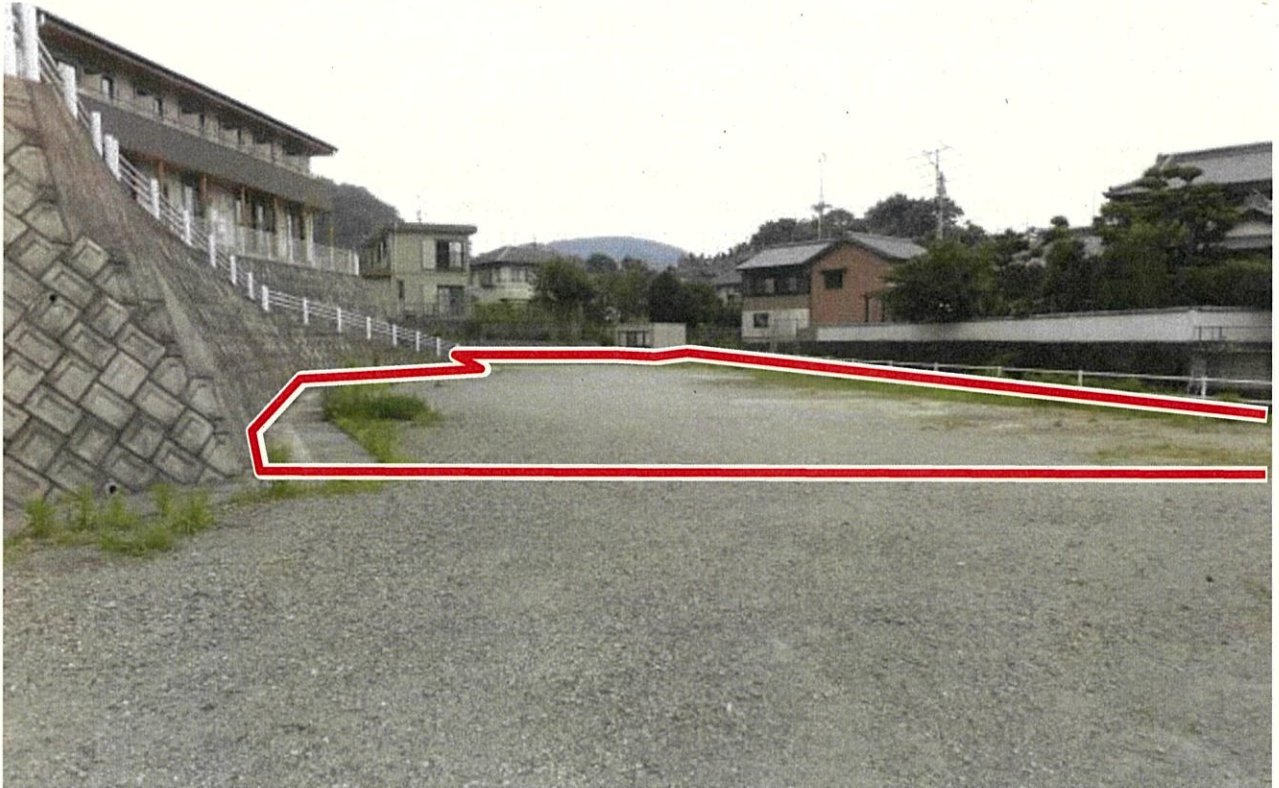
法人役員名簿 社会福祉法人 長崎市社会福祉事業協会

| 役職名 | 氏名 | 職業等 |
|-----|--------|------------------|
| 理事長 | 田中 信春 | 法人理事長 |
| 理事 | 水浦 ヨシ子 | 法人保育園園長 |
| 理事 | 松本 正徳 | 株式会社会長 |
| 理事 | 川畑 一隆 | 社会福祉法人障害児入所施設事務長 |
| 理事 | 濱本 一治 | 生活協同組合理事長 |
| 理事 | 石崎 喜仁 | 医療法人事務局長 |
| 理事 | 深堀 義昭 | 長崎市議会議員 |
| 監事 | 岩永 國康 | 元銀行員 |
| 監事 | 濱崎 七衛 | 特定非営利活動法人事務局長 |

位置図



建設地写真

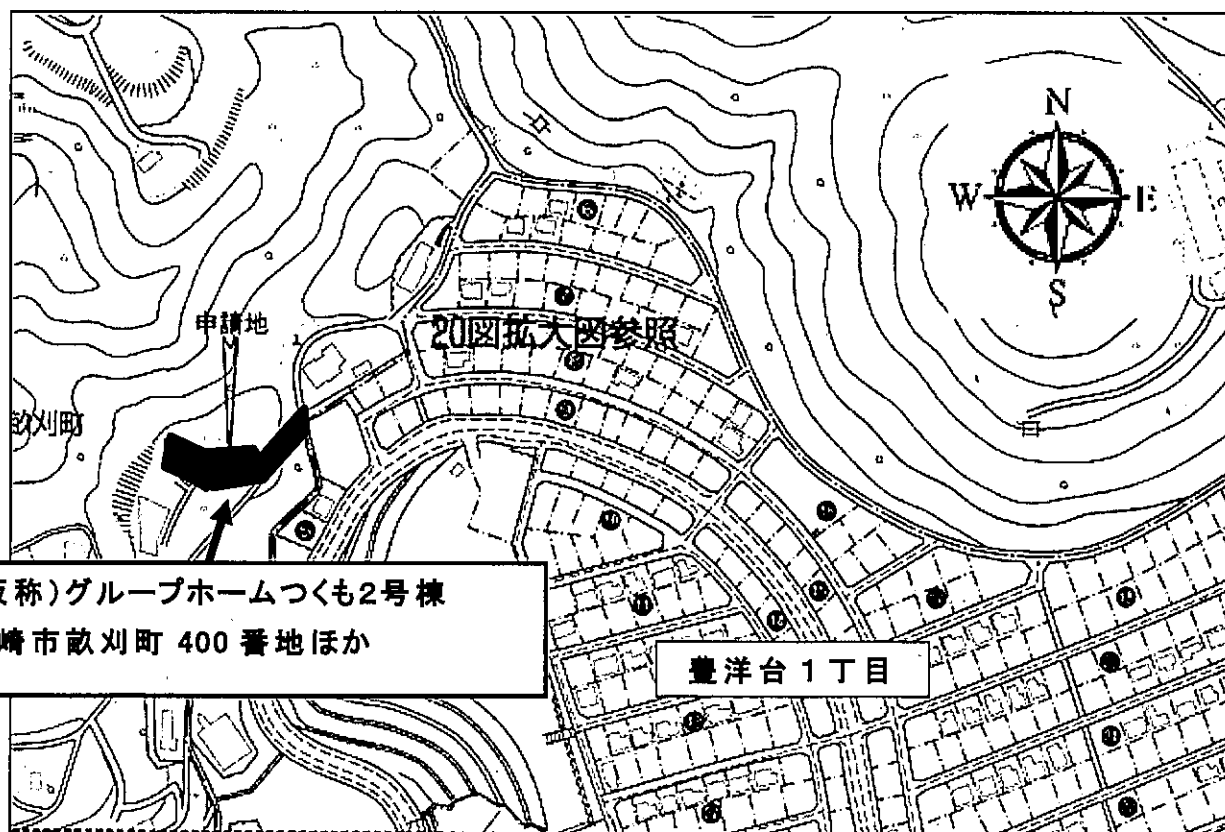


(仮称)グループホームつくも 2号棟

法人役員名簿 社会福祉法人 琴の海いやしの会

| 役職名 | 氏名 | 職業等 |
|-----|--------|-----------------|
| 理事長 | 原畑 潤 | 法人理事長 |
| 理事 | 松本 均 | 元郵便局長 |
| 理事 | 松尾 邦弘 | 自営業 |
| 理事 | 田崎 健悟 | 法人就労継続支援事業所職員 |
| 理事 | 谷口 美津子 | 看護師 |
| 理事 | 田中 喜代子 | 元民生委員・児童委員 |
| 理事 | 峯田 正子 | 元民生委員・児童委員 |
| 監事 | 志田 清三 | 元琴海町社会福祉協議会事務局長 |
| 監事 | 野田 政利 | 元長崎市職員 |

位置図



建設地写真



| 予 算 説 明 書 | | | | | 事 業 名 | 補正額 |
|-----------|----------|----------------|-----------------|-----|---------------------------------------|--------------|
| ページ | 款 | 項 | 目 | 番号 | | |
| 22～23 | 3 民生費 | 1 社会 福祉費 | 3 高齢者 福祉費 | 1-1 | 【補助】高齢者福祉施設整備 事業費補助金 高齢者施設等防災改修 | 千円 12,080 |

1 概 要

災害発生時に自力で避難することが困難な方が多く利用する高齢者施設等において、防災・減災対策を推進し利用者の安全・安心を確保するため、ブロック塀の改修及び非常用自家発電設備整備に要する費用について、国の交付金を活用して補助するもの。

2 事業内容

(1) ブロック塀改修

劣化・損傷があるものや、高さや控え壁等に問題があり、倒壊の恐れがある既存のブロック塀を撤去し、新たにブロック塀及びフェンスを新設する。

(2) 非常用自家発電設備整備

人工呼吸器・酸素療法・喀痰吸引等の機器が必要な方が入所している施設において、大規模停電時でも入所者に対し、医療・介護・日常生活の支援に支障が生じないよう非常用自家発電設備を設置する。

3 補助対象施設の種別、補助率及び補助基準額

| 事業区分 | 施設種別 | 補助率 | 補助基準額(上限額) |
|-------------|---|-----------------------------|-------------------------------|
| ブロック塀改修 | <ul style="list-style-type: none"> ・特別養護老人ホーム ・介護老人保健施設 ・ケアハウス ・養護老人ホーム ・認知症高齢者グループホーム ・小規模多機能型居宅介護事業所 ・老人デイサービスセンター ・有料老人ホーム 等 | 国 1/2 自治体 1/4 事業者 1/4 | 厚生労働大臣が認める額 |
| 非常用自家発電設備整備 | <ul style="list-style-type: none"> ・特別養護老人ホーム ・介護老人保健施設 ・軽費老人ホーム ・養護老人ホーム ・介護医療院 | 国 1/2 事業者 1/2 | 9,180 千円 補助上限額 4,590 千円 |

4 補助対象施設及び補助額

| 事業名 | 施設名 (法人名) | 所在地 | 総事業費 ① 千円 | 補助額 (国) ② 千円 | 補助額 (市) ③ 千円 | 事業者 負担 ①-②-③ 千円 |
|---------------------|--|---------------|-----------------|-----------------------|-----------------------|--------------------------|
| ブロック塀改修 | 介護支援ハウス 晴海の丘 (有限会社クレイン・ケア) ※有料老人ホーム | 蚊焼町 210-2 | 2,750 | 1,375 (1/2) | 687 (1/4) | 688 (1/4) |
| | デイサービス小菅 (株式会社 倫風館) | 小菅町 15-1 | 1,135 | 567 (1/2) | 283 (1/4) | 285 (1/4) |
| | 小計 | | 3,885 | 1,942 | 970 | 973 |
| 非常用 自家発電設備 整備 | 特別養護老人ホーム いこいの園 (社会福祉法人 神楽会) | 牧野町 2168-5 | 9,157 | 4,578 (1/2) | - | 4,579 (1/2) |
| | 介護老人保健施設 三原の園 (医療法人 稻仁会) | 三原 1-8-35 | 9,350 | 4,590 (1/2) | - | 4,760 (1/2) |
| | 小計 | | 18,507 | 9,168 | - | 9,339 |
| 合計 | | | 22,392 | 11,110 | 970 | 10,312 |

5 財源内訳

| 総事業費 ① 千円 | 予算 計上額 ② 千円 | 財源内訳 | | | | 事業者負担額 ①-② 千円 |
|-----------------|----------------------|------------------|------------|-----------|------------|---------------------|
| | | 国庫支出金 ※ 千円 | 県支出金 千円 | その他 千円 | 一般財源 千円 | |
| 22,392 | 12,080 | 11,110 | - | - | 970 | 10,312 |

※地域介護・福祉空間整備等施設整備交付金

うち ブロック塀改修 補助率 1/2

うち 非常用自家発電設備整備 補助率 1/2

(2)株式会社 倫風館 (代表取締役 西 義昭)

ア 施設名称 デイサービス 小菅 (定員 10 名)

イ 施設種別 通所介護事業所(デイサービス)

ウ 住 所 長崎市小菅町15番1号

エ 現 状 高さ40~110cm、長さ19m、厚さ14cm、控え壁設置義務なし

オ 工事内容 既存ブロック塀を撤去し新たにブロック塀及びフェンスを新設する。

位置図



(3)社会福祉法人 神楽会 (理事長 佐藤 誓)

ア 施設名称 特別養護老人ホーム いこいの園 (定員 50 名)

イ 施設種別 特別養護老人ホーム

ウ 住 所 長崎市牧野町2168番地5

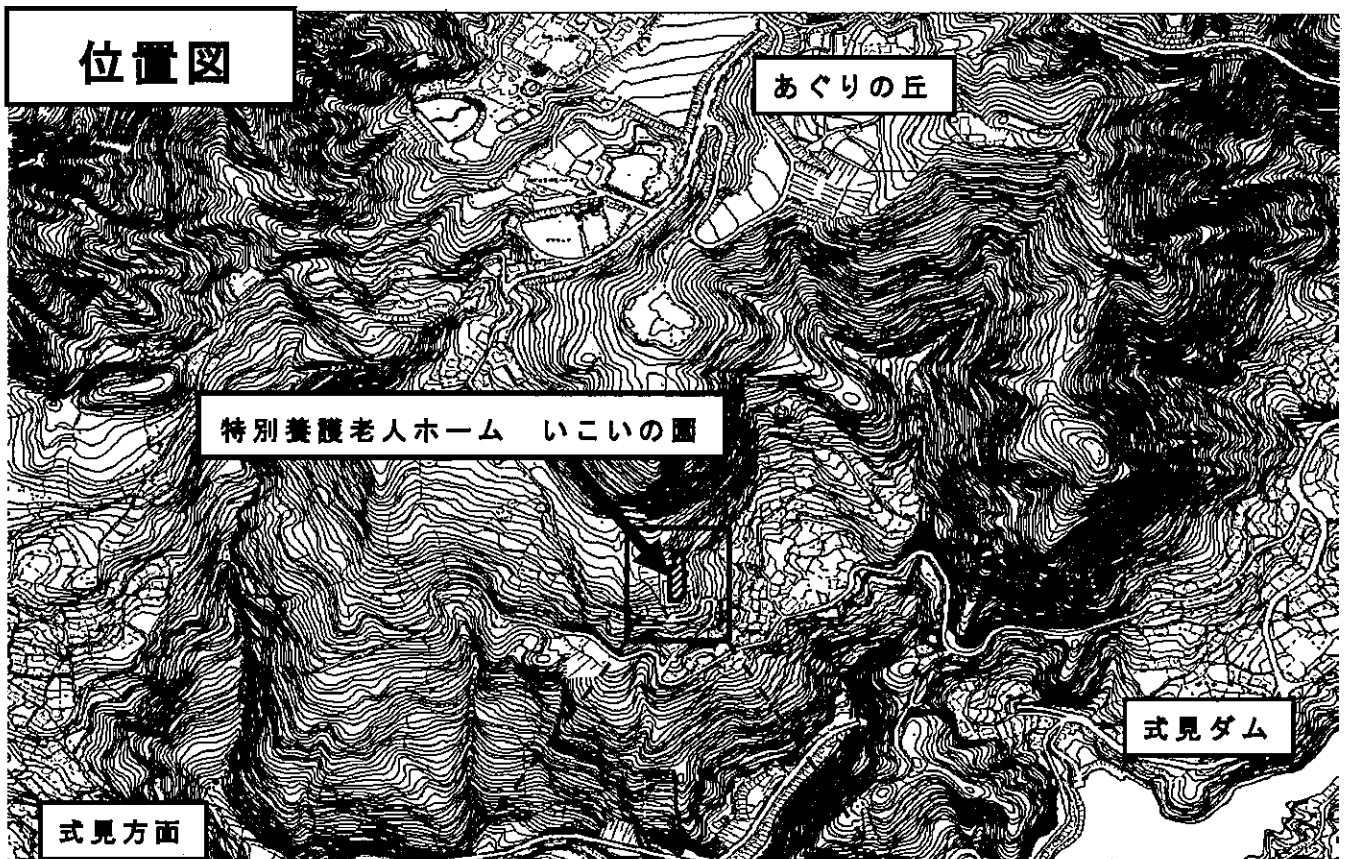
エ 工事内容 大規模停電時でも入所者に対し、医療・介護・日常生活の支援に支障が生じないよう非常用自家発電設備を設置する。

オ 設置機器 自家発電装置 PX-95ESR(B)

出力90KVA/84Kw

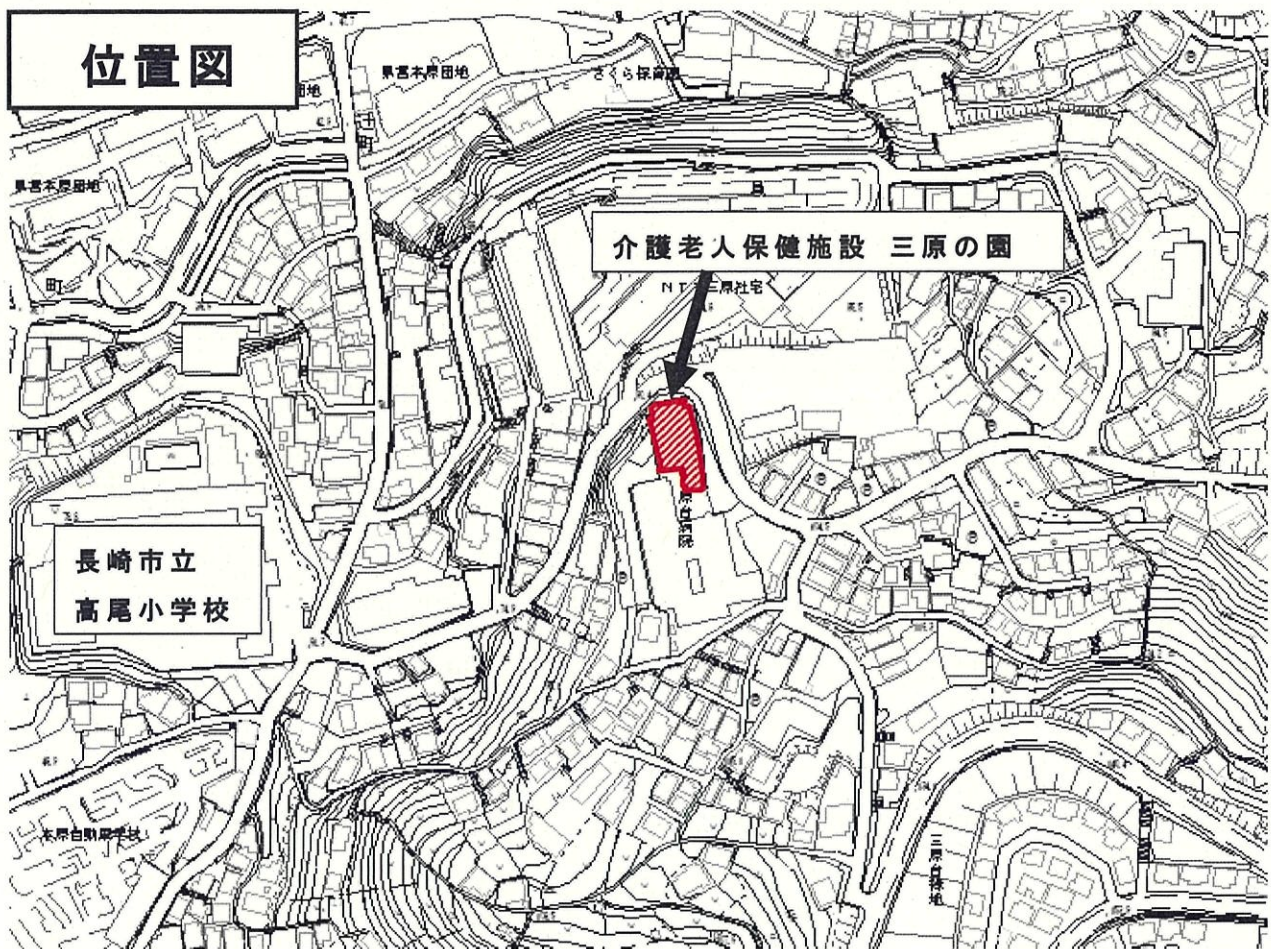
燃料 軽油

カ 設置後の状況 酸素吸引や痰吸引などの医療機器の使用が継続的にできるほか、エレベータや照明、空調などが通常どおり使用できる。



(4)医療法人稲仁会 (理事長 出口 剛)

- ア 施設名称 介護老人保健施設 三原の園 (定員 100名)
- イ 施設種別 介護老人保健施設
- ウ 住 所 長崎市三原1丁目8番35号
- エ 工事内容 大規模停電時でも入所者に対し、医療・介護・日常生活の支援に支障が生じないよう非常用自家発電設備を設置する。
- オ 設置機器 自家発電装置 PX-115ESR(BB)
出力105KVA/84Kw
燃料 ガス 軽油
- カ 設置後の状況 酸素吸引や痰吸引などの医療機器の使用が継続的にできるほか、エレベータや照明、空調などが通常どおり使用できる。



(参考) ブロック塀等の安全点検に関する国の通知 (概要)

社会福祉施設等のブロック塀等の安全点検について

ブロック塀等の安全点検については、貴施設における各種管理規程に沿って行って下さい。安全点検を行った結果、安全性に問題が確認された場合には、速やかにブロック塀等周辺に立ち入ったりしないよう注意喚起を行う等の安全対策を講じて下さい。

なお、管理規程のみではブロック塀等の客観的な安全点検が困難な場合は、次の方法も考慮して安全点検を実施して下さい。

【実施方法の例】

1. 組積造 (れんが造、石造、鉄筋のないブロック造) の場合、下記「(外観に基づく点検)」を行う。
2. 補強コンクリートブロック造の場合、下記「(外観に基づく点検)」を行う。また、外観に基づく点検で安全性が確認されなかった場合の安全対策の検討等に当たっては、下記「(ブロック内部の点検)」を参考にする。

(外観に基づく点検)

①高すぎないか。

(組積造は1.2m以下、補強コンクリートブロック造は2.2m以下)

※高さは地盤面から計測する。

②厚さは十分か。

(組積造は壁頂までの距離の1/10以上、補強コンクリートブロック造は10cm (高さ2m超は15cm) 以上)

③控え壁があるか。

(組積造は4m以下ごとに壁の厚さの1.5倍以上突出した控え壁、補強コンクリートブロック造は3.4m以下ごとに塀の高さの1/5以上突出した控え壁を設ける)

④基礎があるか。

⑤老朽化し亀裂が生じたり、傾き、ぐらつきなどが生じたりしていないか。

(ブロック内部の点検)

ブロック内部の点検は、建築士、専門工事業者等の専門家の協力を得て診断することが望ましい。(※ブロック内部の点検について専門家への協力の要請を行うに当たっては、次の国土交通省のホームページに掲載された問い合わせ先一覧を活用することも可能です。<http://mlit.go.jp/jutakukentiku/blockshei>)。

- ①鉄筋の接合方法、モルタルの充填状況は、建築基準法施行令 (昭和25年政令第338号。下「令」という。) 第62条の6に照らして適切か。
- ②鉄筋のピッチ及び定着状況は、令第62条の8に照らして適切か。
- ③基礎の根入れ深さは、令第61条又は令第62条の8に照らして適切か。