

令和元年 11 月市議会環境経済委員会資料

第 146 号議案 令和元年度長崎市一般会計補正予算（第 5 号）

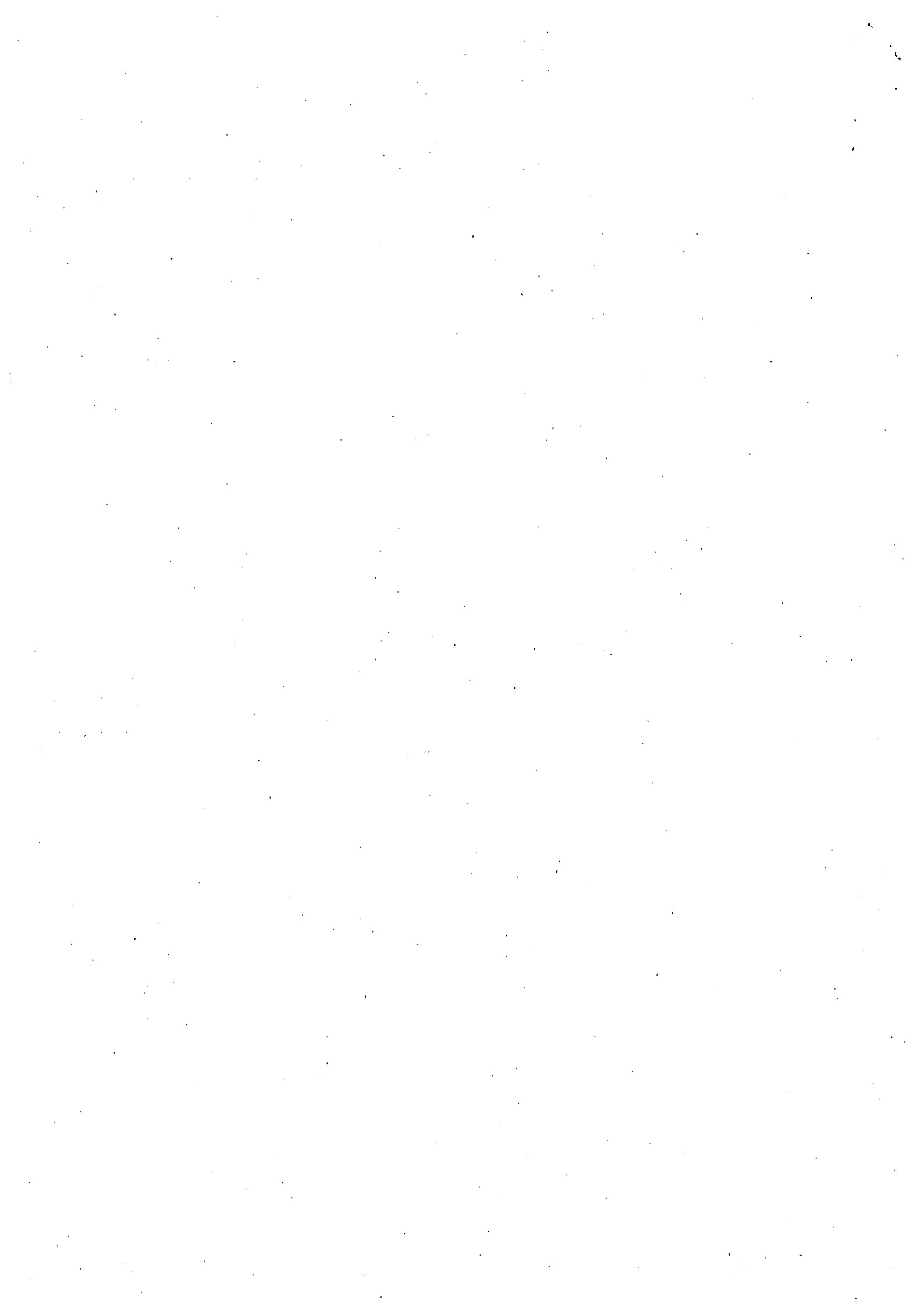
【債務負担行為】

ページ

- 1 市民生活プラザ指定管理・・・・・・・・・・・・・・・・・・1

商工部

令和元年 11 月



債務負担行為補正		期 間	限度額 (設定額)
第4表 ページ	事 項		
10、 66～67	市民生活プラザ指定管理	令和2年度から 令和6年度まで	千円 9,100

1 概要

市民生活プラザの管理において、有限会社ステージプランニングエルを指定管理者として指定するにあたり、指定期間である令和2年度から令和6年度までの委託に係る経費について、債務負担行為の設定を行うもの。

2 債務負担行為限度額の内訳

(1) 限度額の年度内訳

【単位:千円】

令和2年度	令和3年度	令和4年度	令和5年度	令和6年度	合計
2,400	2,000	1,800	1,600	1,300	9,100

(2) 限度額の積算内訳(年間運営経費)

【単位:千円】

	事項名	令和2年度	令和3年度	令和4年度	令和5年度	令和6年度	合計
収入	利用料金収入	15,614	19,233	17,360	17,707	18,288	88,202
	合計(A)	15,614	19,233	17,360	17,707	18,288	88,202
経費	人件費	11,820	12,060	12,300	12,540	12,780	61,500
	光熱水費	1,630	1,630	1,630	1,630	1,630	8,150
	委託料	1,926	1,926	1,926	1,926	1,926	9,630
	修繕料	698	698	698	698	698	3,490
	その他	1,940	4,919	2,606	2,513	2,554	14,532
	合計(B)	18,014	21,233	19,160	19,307	19,588	97,302
市所要額(B)-(A) (指定管理委託料)		2,400	2,000	1,800	1,600	1,300	9,100

3 財源内訳

事業費	財 源 内 訳				
	国庫支出金	県支出金	地方債	その他	一般財源
千円 9,100	千円 —	千円 —	千円 —	千円 —	千円 9,100