

第147号議案

令和元年度長崎市観光施設事業特別会計補正予算（第2号）

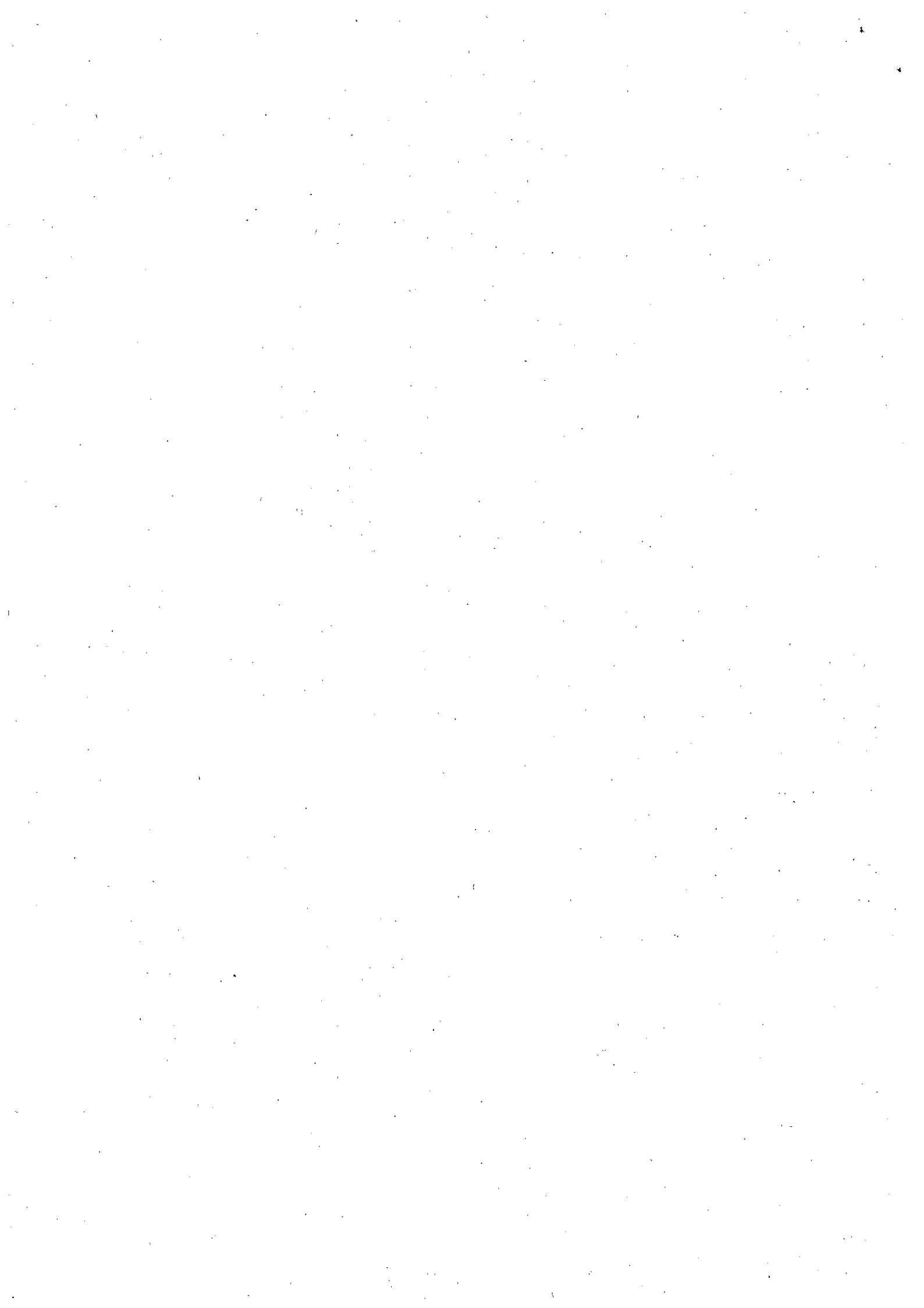
【目次】

(予算説明書頁) (資料頁)

[2款 ロープウェイ費]

1 基金積立金

1 観光施設整備基金 12 ~ 13 1 ~ 3



予 算 説 明 書					事 業 名	補 正 額
ページ	款	項	目	番号		
12 } 13	2 ロープ ウェイ費	1 ロープウェイ 事業費	1 ロープウェイ 事業管理費	1-1	基金積立金 観光施設整備基金	千円 12,036

1 概要

観光施設事業特別会計(ロープウェイ事業)の平成30年度の決算剰余金について、令和元年度予算に繰越金として計上し、観光施設整備基金へ積み立てるもの。

※平成30年度決算剰余金：12,036,375円

2 補正予算額 12,036千円

3 財源内訳

(単位:千円)

事 業 費		財 源 内 訳				
		国庫支出金	県支出金	地方債	その他※	一般財源
補正前額	(存目計上) 1	—	—	—	1	—
補正額	12,036	—	—	—	12,036	—
合計	12,037	—	—	—	12,037	—

※前年度繰越金

4 事項別総括表

(単位:千円)

歳 入				歳 出			
事 項 名	補正前額	補正額	計	事 項 名	補正前額	補正額	計
1 使用料及び手数料	1,664	-	1,664	1 グラバ－園費	247,905	-	247,905
1 グラバ－園使用料	1,381	-	1,381	1 グラバ－園事業費	114,761	-	114,761
(1) 休憩所使用料	1,280	-	1,280	1 職員給与費	19,128	-	19,128
(2) 土地使用料	101	-	101	2 グラバ－園管理費	31,395	-	31,395
2 ロープウェイ使用料	283	-	283	(経常経費小計:1~2)	50,523	-	50,523
(1) 建物使用料	282	-	282	3 基金積立金	39,138	-	39,138
(2) 土地使用料	1	-	1	4 グラバ－園施設整備事業費	25,100	-	25,100
2 国庫支出金	-	-	-	(投資的経費小計:4)	25,100	-	25,100
1 グラバ－園費国庫補助金	-	-	-	2 公 債 費	81,520	-	81,520
3 財産収入	254	-	254	1 元 金	79,786	-	79,786
1 利子及び配当金	254	-	254	2 利 子	1,734	-	1,734
4 繰 入 金	58,349	-	58,349	3 繰 出 金	51,624	-	51,624
1 一般会計繰入金	8,649	-	8,649	2 ロープウェイ費	141,697	12,036	153,733
2 観光施設整備基金繰入金	49,700	-	49,700	1 ロープウェイ事業費	96,095	12,036	108,131
5 繰越金	2	12,036	12,038	1 ロープウェイ事業管理費	41,094	-	41,094
1 グラバ－園	1	-	1	(経常経費小計:1)	41,094	-	41,094
2 ロープウェイ	1	12,036	12,037	2 基金積立金	1	12,036	12,037
6 諸 収 入	310,633	-	310,633	3 ロープウェイ施設整備事業費	55,000	-	55,000
1 グラバ－園利用料金受入金	235,961	-	235,961	(投資的経費小計:3)	55,000	-	55,000
2 ロープウェイ利用料金受入金	74,541	-	74,541	2 公 債 費	45,601	-	45,601
3 ロープウェイ光熱水費等負担金	130	-	130	1 元 金	45,010	-	45,010
4 雑 入	1	-	1	2 利 子	591	-	591
7 市 債	24,700	-	24,700	3 繰 出 金	1	-	1
1 グラバ－園債	6,400	-	6,400	3 予 備 費	6,000	-	6,000
2 ロープウェイ債	18,300	-	18,300	1 グラバ－園	5,000	-	5,000
				2 ロープウェイ	1,000	-	1,000
特定財源計	395,602	12,036	407,638	特定財源計	395,602	12,036	407,638
一般財源計	-	-	-	一般財源計	-	-	-
合 計	395,602	12,036	407,638	合 計	395,602	12,036	407,638

収支差引: -

5 観光施設整備基金の推移

(単位：千円)

年度	積立額		取崩額	年度末残高
		うち利子額		
H16	431	431	-	780,541
H17	391	391	-	780,932
H18	194	194	-	781,126
H19	859	859	31,493	750,492
H20	4,536	4,536	46,572	708,456
H21	15,628	3,389	83,004	641,080
H22	6,771	2,514	70,285	577,566
H23	15,553	839	10,577	582,542
H24	56,127	528	44,896	593,773
H25	121,837	636	101,978	613,632
H26	136,091	818	72,604	677,119
H27	98,996	810	73,726	702,389
H28	134,995	552	42,651	794,733
H29	77,687	410	60,634	811,786
H30	51,807	582	34,538	829,055
R1	51,175	254	49,700	(見込み) 830,530
	(内訳)			
	R1年度 当初予算分			
	39,138			
	今回補正分(存目計上含む)			
	12,037			