

長崎市立老人福祉施設の概要

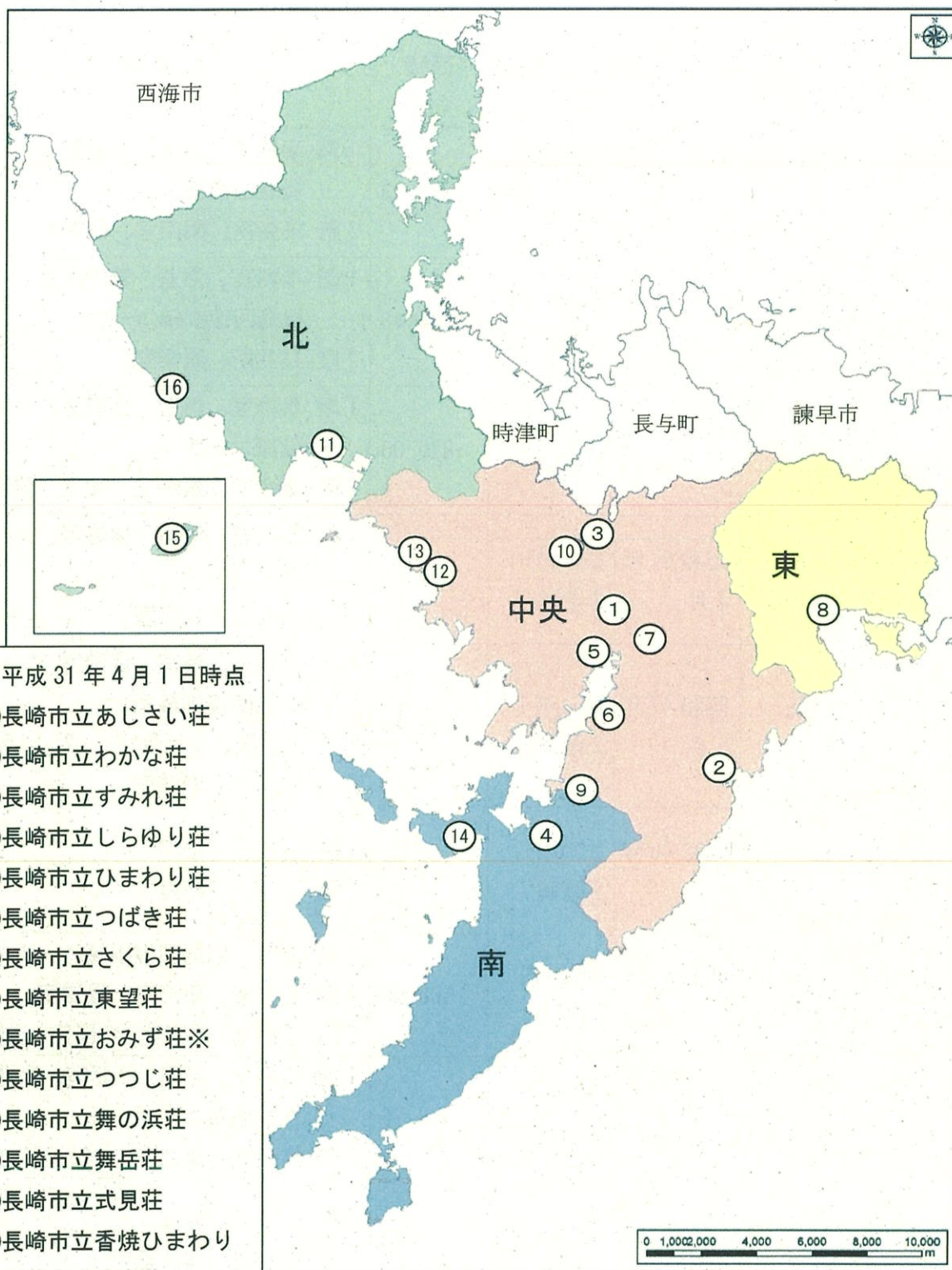
目次	ページ
1 全体位置図	1
2 名称・所在地・設置年月日等	2 ~ 3
3 設置目的	3
4 開館時間	3
5 休館日	3
6 使用料	3
7 利用者数	3
8 位置図・平面図及び写真	4 ~ 31

中央総合事務所
東総合事務所
南総合事務所
北総合事務所

令和元年11月



1 全体位置図



- 平成 31 年 4 月 1 日時点
- ①長崎市立あじさい荘
 - ②長崎市立わかな荘
 - ③長崎市立すみれ荘
 - ④長崎市立しらゆり荘
 - ⑤長崎市立ひまわり荘
 - ⑥長崎市立つばき荘
 - ⑦長崎市立さくら荘
 - ⑧長崎市立東望荘
 - ⑨長崎市立おみず荘※
 - ⑩長崎市立つつじ荘
 - ⑪長崎市立舞の浜荘
 - ⑫長崎市立舞岳荘
 - ⑬長崎市立式見荘
 - ⑭長崎市立香焼ひまわり
 - ⑮長崎市立池島荘
 - ⑯長崎市立開陽山荘※

※⑨長崎市立おみず荘については、今議会にて廃止条例を提案済（令和 2 年 3 月 31 日閉所予定）

※⑯長崎市立開陽山荘については、令和 2 年 3 月 31 日閉所（平成 31 年 2 月議会で議決済）

2 名称・所在地・設置年月等

名称 (所在地)	設置 年月	構造	延床 面積 (㎡)	施設内容
長崎市立あじさい荘 (上銭座町1番11号)	昭和44年 4月	鉄筋コンクリート 2階建	862.03	1階 事務室、浴室、図書室、 機能回復室、 2階 集会室、娯楽室、研修室
長崎市立わかな荘 (茂木町38番地)	昭和53年 4月	鉄筋コンクリート 2階建	474.46	1階 事務室、浴室、管理人室 機能回復訓練コーナー 2階 集会所、娯楽室
長崎市立すみれ荘 (中園町3番5号)	昭和56年 7月	鉄筋コンクリート 2階建	879.00	1階 事務室、浴室、会議室、 健康コーナー 2階 集会室、娯楽室、和室、湯沸室
長崎市立しらゆり荘 (鶴見台1丁目4番4号)	昭和57年 4月	鉄筋コンクリート 2階建	509.95	1階 事務室、浴室、休養室、 健康コーナー 2階 集会室、娯楽室
長崎市立ひまわり荘 (丸尾町5番5号)	昭和47年 5月	鉄筋コンクリート 2階建	619.45	1階 事務室、浴室、湯沸室 機能回復訓練室 2階 大広間、小集会室1・2、娯楽室、 研修室、湯沸室
長崎市立つばき荘 (浪の平町7番19号)	昭和48年 5月	鉄筋コンクリート 2階建	468.38	1階 事務室、浴室 2階 講堂、研修室
長崎市立さくら荘 (立山1丁目7番16号)	昭和49年 5月	鉄筋コンクリート 3階建	508.00	1階 浴室、機能回復訓練コーナー 2階 集会室、研修室、湯沸室 3階 事務室、娯楽室、会議室、湯沸室
長崎市立東望荘 (田中町299番地)	昭和49年 4月	鉄筋コンクリート 2階建	458.76	1階 事務室、浴室、談話室、湯沸室、 機能回復コーナー 2階 集会室、娯楽室1・2、湯沸室
長崎市立つつじ荘 (白鳥町8番1号)	昭和56年 4月	鉄骨 2階建	231.00	1階 事務室、浴室 2階 集会室、娯楽室
長崎市立舞の浜荘 (三京町720番地)	昭和59年 4月	鉄骨 2階建	309.70	1階 事務室、浴室 2階 集会室、娯楽室
長崎市立舞岳荘 (手熊町1291番地4)	平成5年 4月	鉄骨 2階建	226.20	1階 事務室、浴室 2階 集会室、娯楽室、湯沸室

名 称 (所在地)	設置 年月	構造	延床 面積 (㎡)	施設内容
長崎市立式見荘 (式見町 200 番地 26)	平成 6 年 1 月	鉄骨 2 階建	364.58	1 階 事務室、浴室 2 階 大広間、和室、湯沸室、
長崎市立香焼ひまわり (香焼町 1070 番地 4)	平成 9 年 4 月	鉄筋コンクリート 3 階建 (2 階部分)	702.83 (2 階部分)	2 階 大広間、娯楽室、研修室、 湯沸室 ※1 階 事務室、浴室はデイサービス と共用
長崎市立池島荘 (池島町 21 番地 2)	昭和 49 年 7 月	ブロック造 (一部鉄骨造) 平屋建	279.20	1 階 事務室、浴室、大集会室、 娯楽室 1・2、調理室、

3 設置目的 老人に対し、健康の増進、教養の向上、レクリエーション等の便宜に供するため。

4 開館時間 午前 1.0 時から午後 4 時 30 分まで

5 休 館 日 毎週日曜日、祝日及び 12 月 29 日から翌年 1 月 3 日まで

6 使用料 無料

7 利用者数 (単位：人)

施設名	平成 27 年度	平成 28 年度	平成 29 年度	平成 30 年度
長崎市立あじさい荘	20,153	17,546	19,709	20,804
長崎市立わかな荘	11,909	10,368	7,469	10,329
長崎市立すみれ荘	53,164	51,160	48,816	43,783
長崎市立しらゆり荘	17,906	17,684	17,745	17,627
長崎市立ひまわり荘	20,259	19,383	18,090	16,504
長崎市立つばき荘	13,048	12,639	11,436	10,663
長崎市立さくら荘	9,310	8,837	8,798	8,255
長崎市立東望荘	21,148	19,905	18,191	16,482
長崎市立つつじ荘	10,294	10,533	10,147	9,895
長崎市立舞の浜荘	8,096	8,456	8,329	7,506
長崎市立舞岳荘	4,789	4,817	4,966	4,049
長崎市立式見荘	11,355	12,592	11,743	11,613
長崎市立香焼ひまわり	13,318	12,765	13,622	14,955
長崎市立池島荘	2,623	2,930	2,739	2,415
合計	217,372	209,615	201,800	194,880

8 位置図、平面図及び写真

(1) 長崎市立あじさい荘

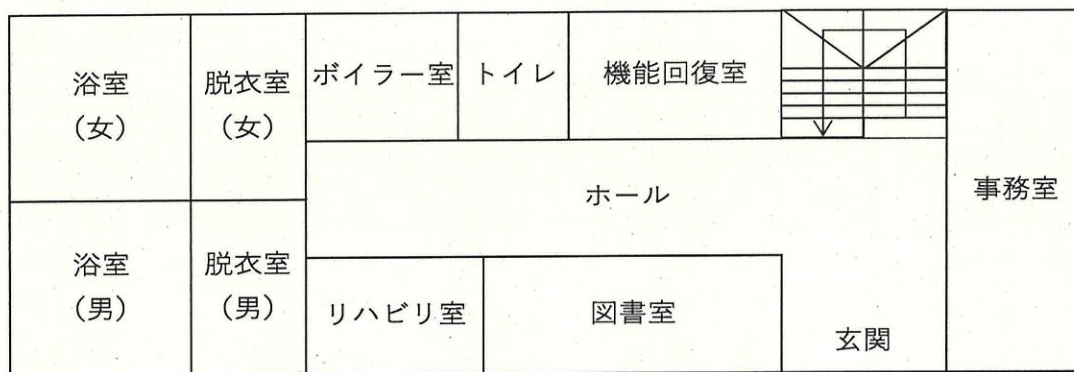
ア 位置図



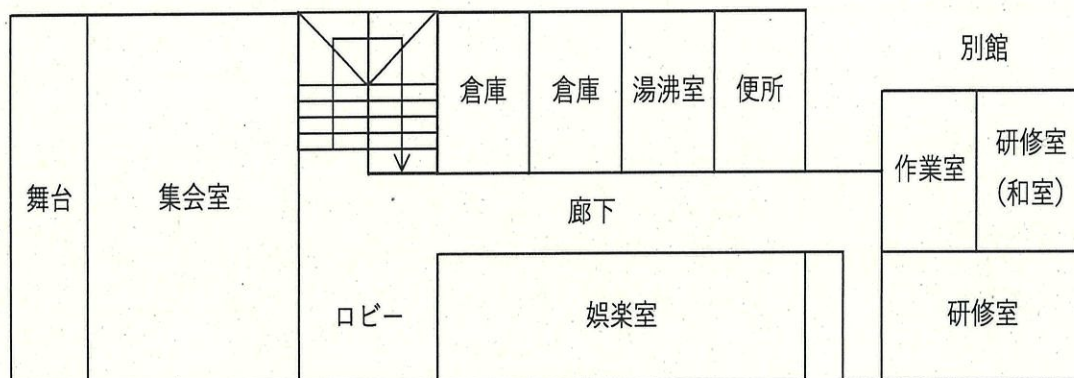
国土地理院地図 (施設名追加)

イ 平面図

1階



2階



ウ 写真

【外観】



【施設内部】



(玄関ホール)



(浴室)



(図書室)



(集会室)

(2) 長崎市立わかかな荘

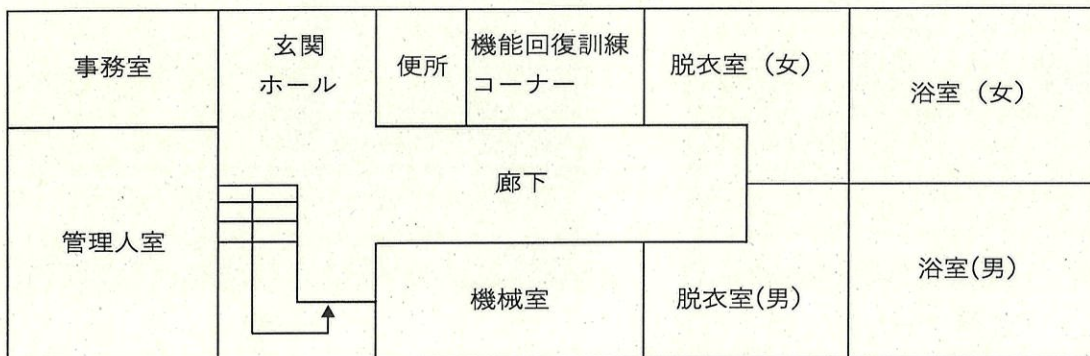
ア 位置図



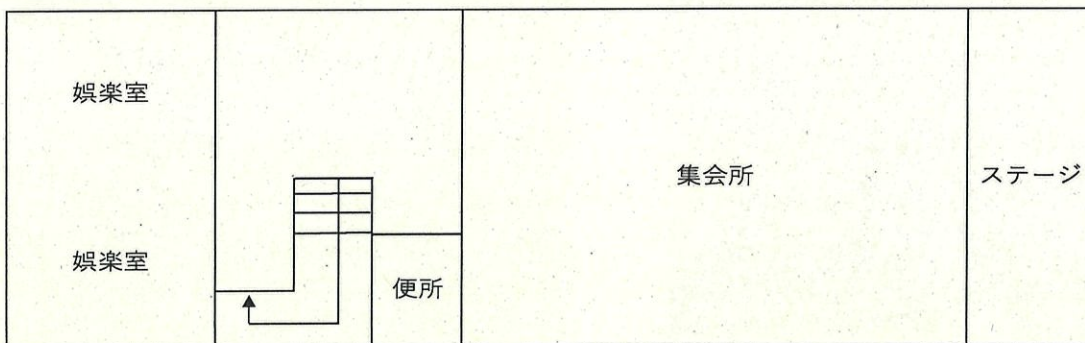
国土地理院地図 (施設名追加)

イ 平面図

1階



2階



ウ 写真

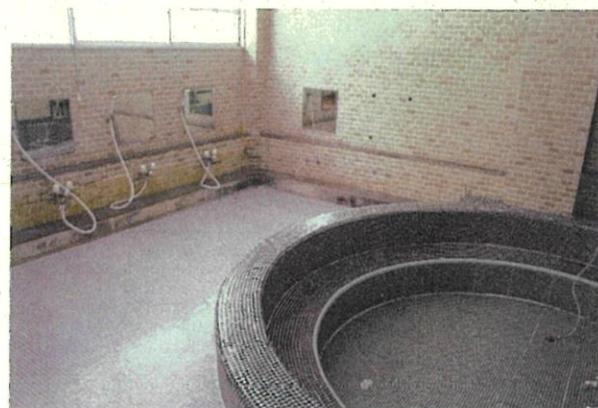
【外観】



【施設内部】



(玄関ホール)



(浴室)



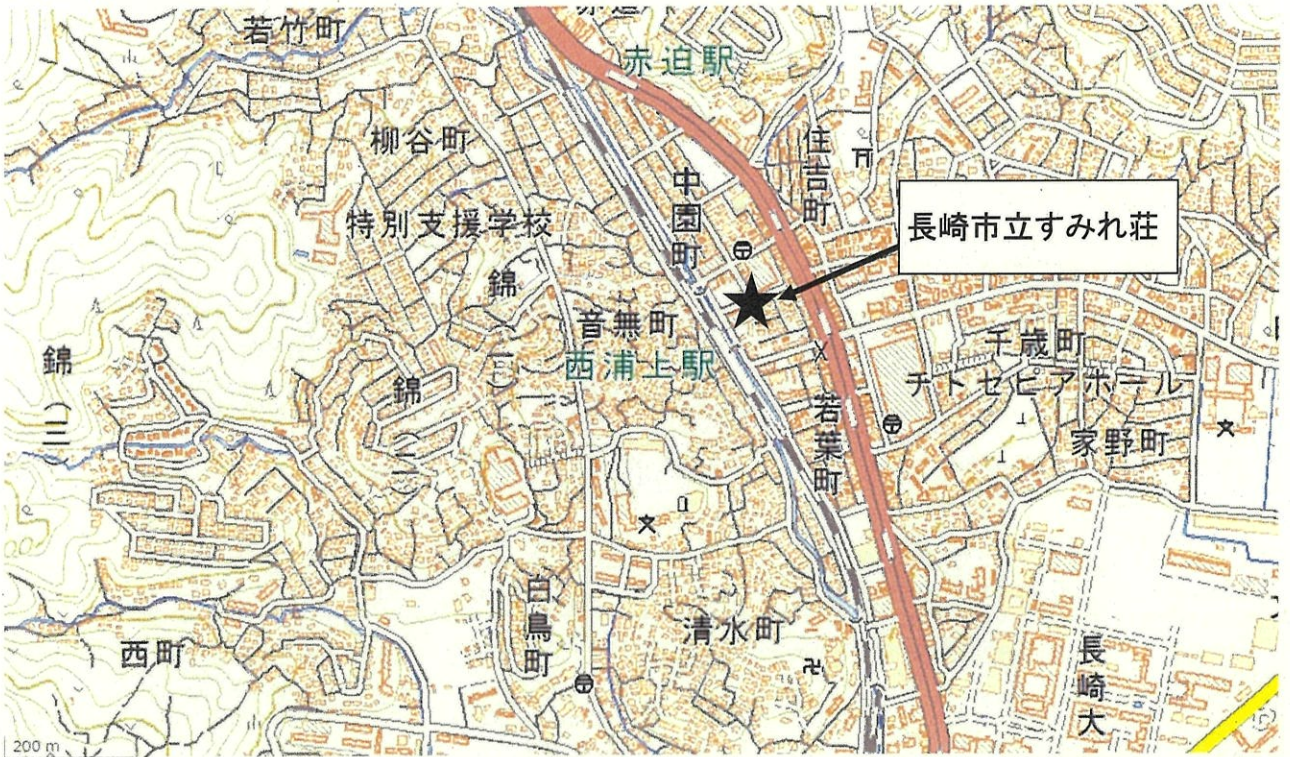
(集会所)



(娯楽室)

(3) 長崎市立すみれ荘

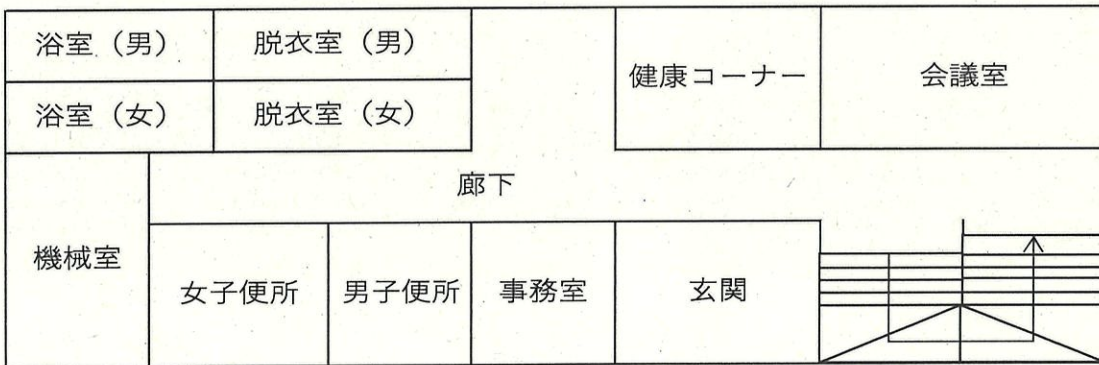
ア 位置図



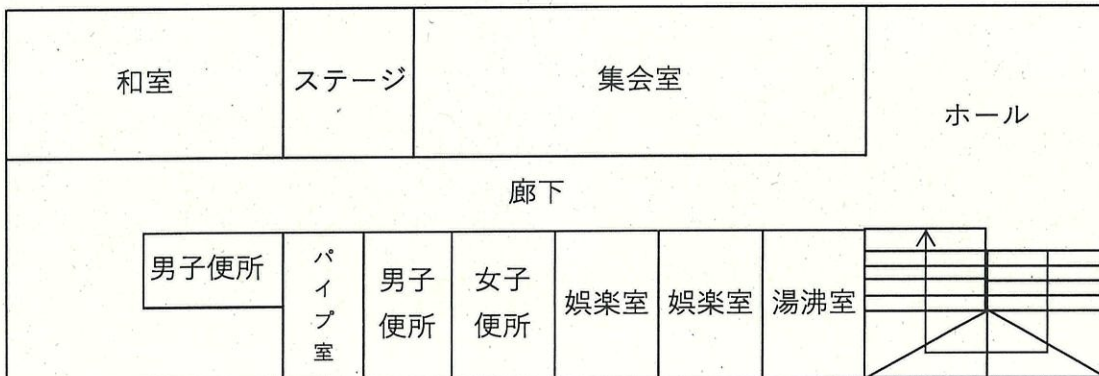
国土地理院地図 (施設名追加)

イ 平面図

1階



2階



ウ 写真

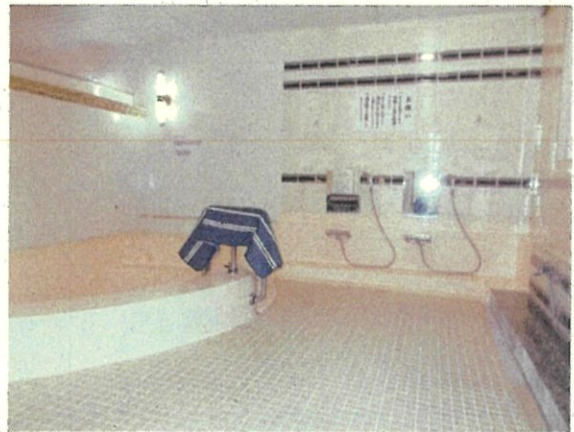
【外観】



【施設内部】



(玄関ホール)



(浴室)



(集会室)



(娯楽室)

(4) 長崎市立しらゆり荘

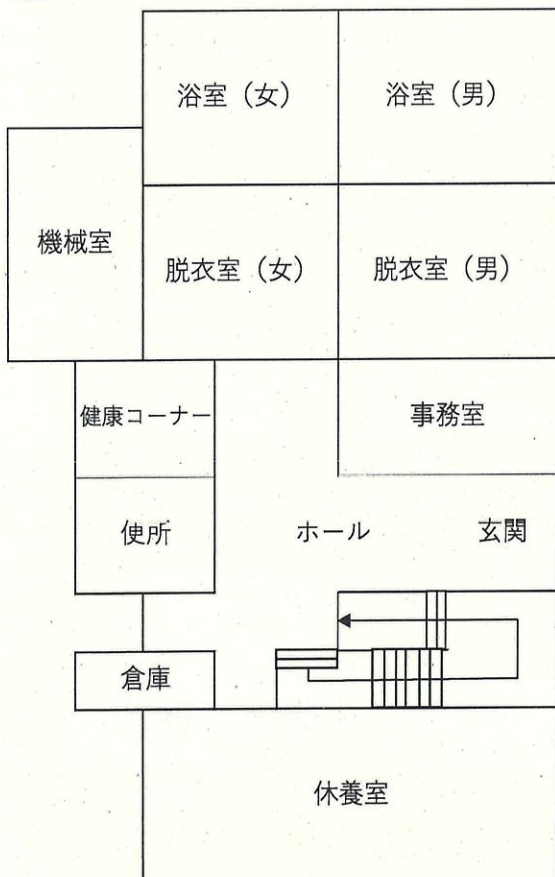
ア 位置図



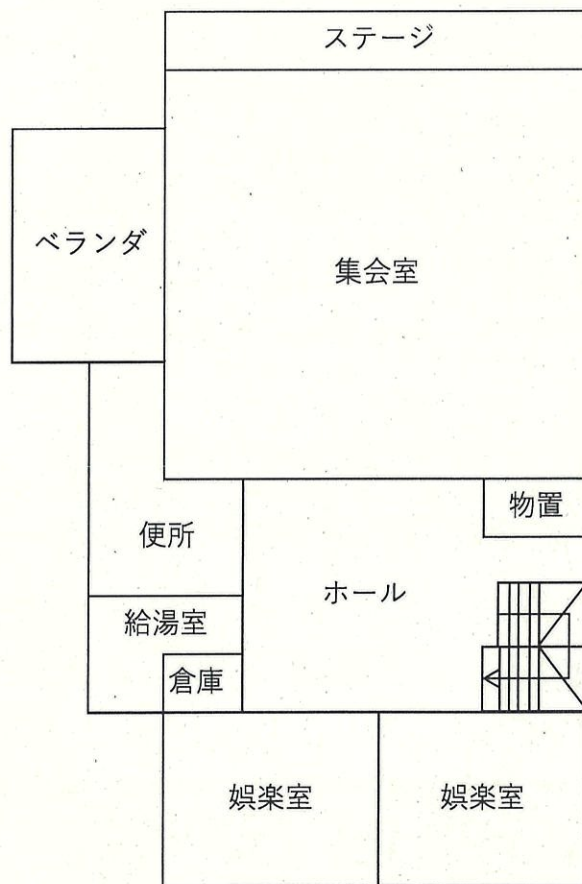
国土地理院地図 (施設名追加)

イ 平面図

1階



2階

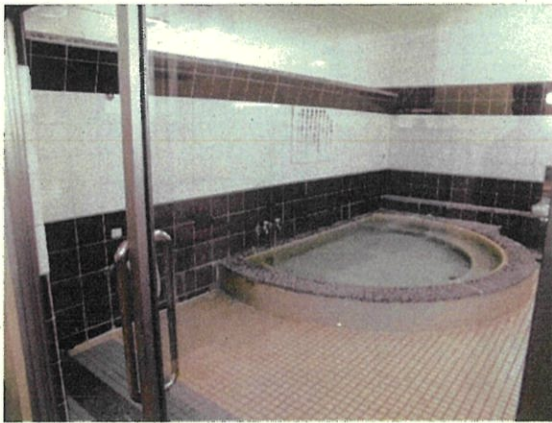


ウ 写真

【外観】



【施設内部】



(浴室)



(休養室)



(娯楽室)



(集会室)

(5) 長崎市立ひまわり荘

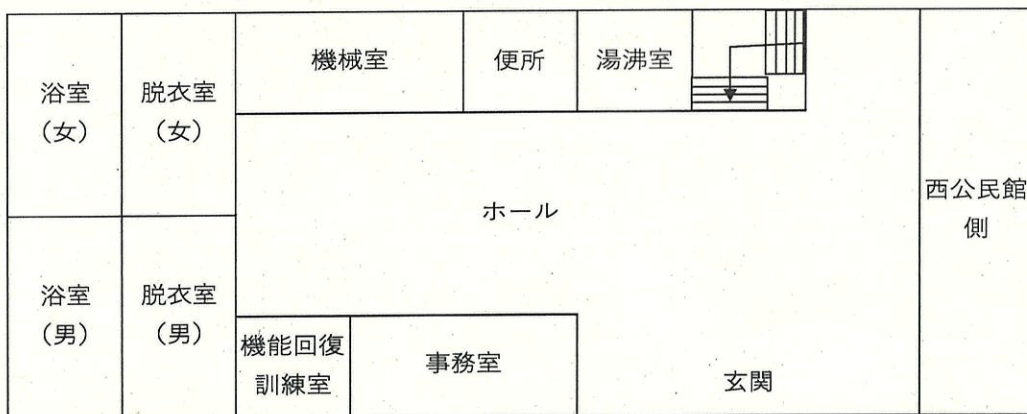
ア 位置図



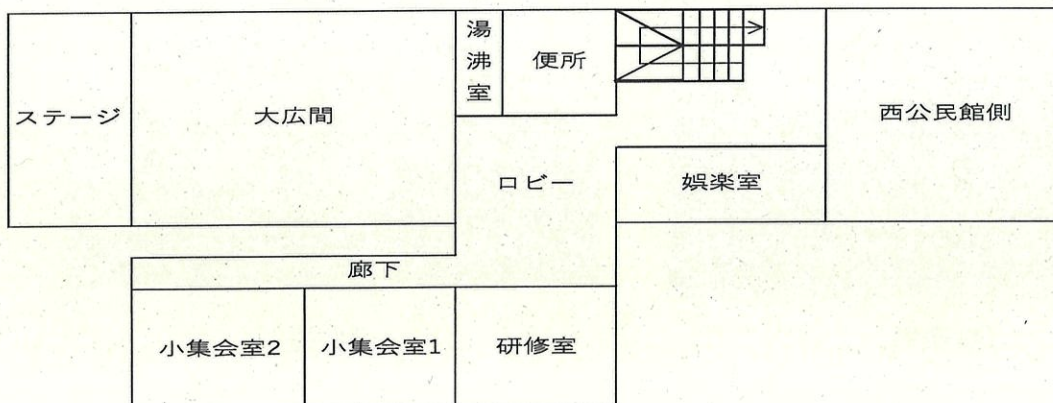
国土地理院地図 (施設名追加)

イ 平面図

1階



2階



ウ 写真

【外観】



【施設内部】



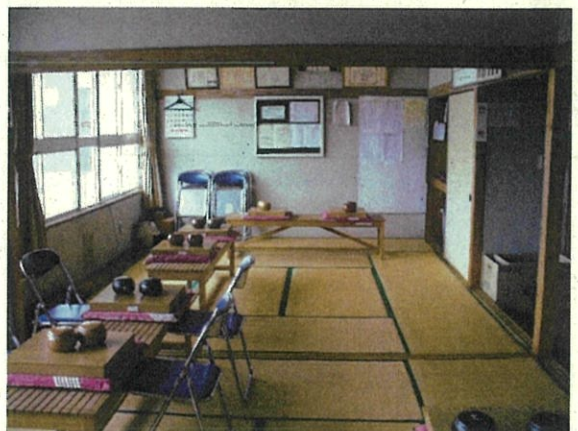
(玄関ホール)



(浴室)



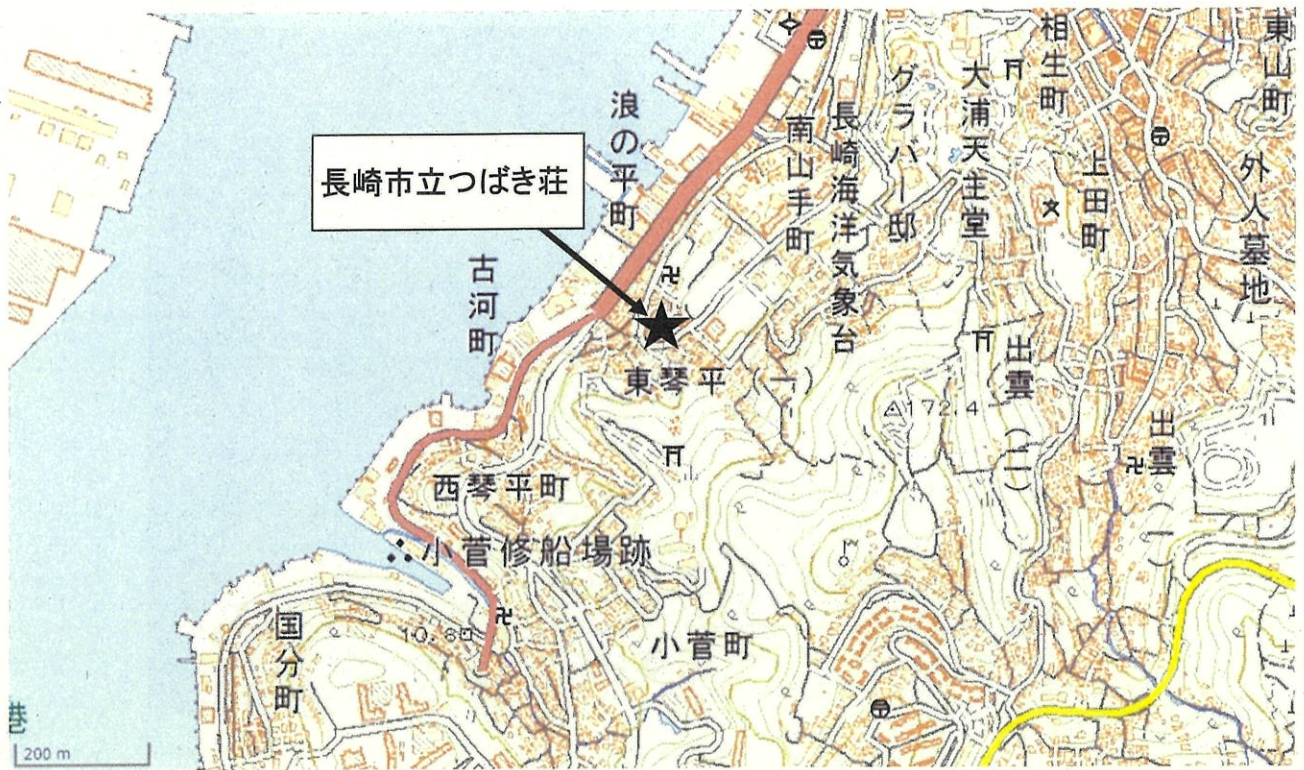
(大広間)



(娯楽室)

(6) 長崎市立つばき荘

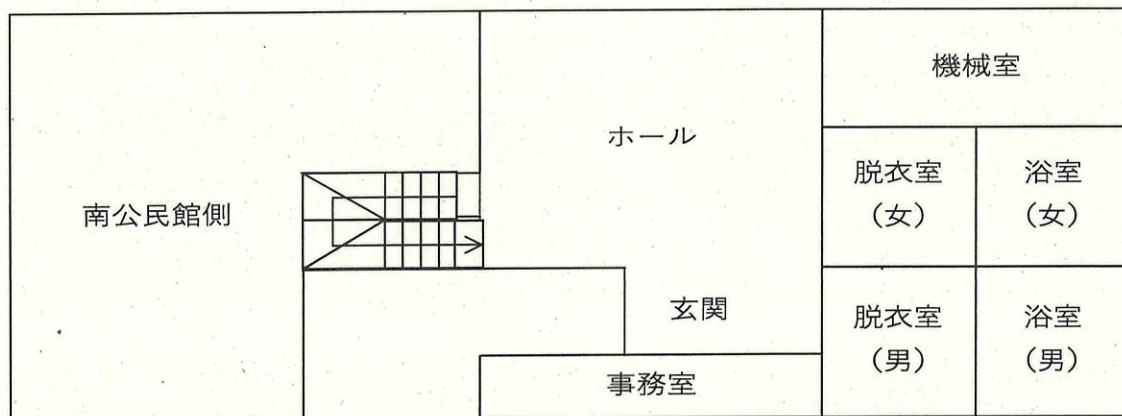
ア 位置図



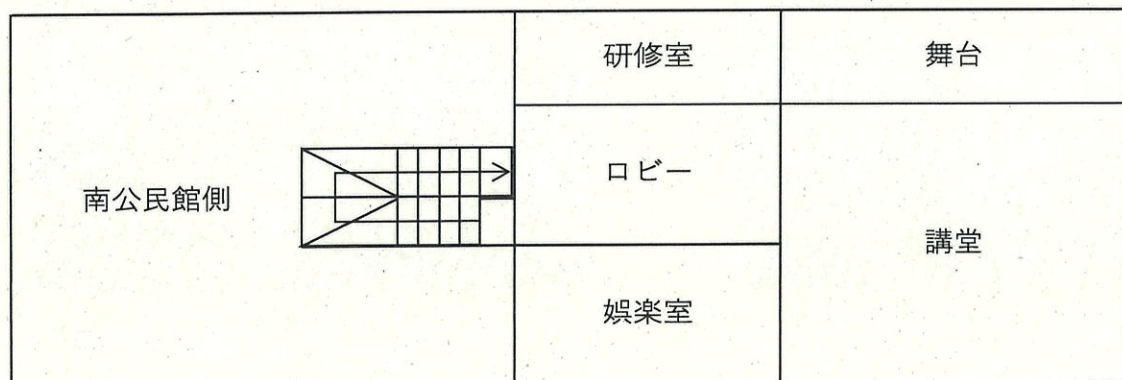
国土地理院地図 (施設名追加)

イ 平面図

1階



2階



ウ 写真

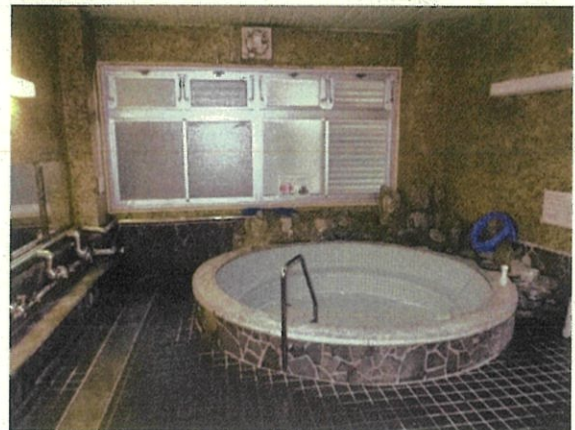
【外観】



【施設内部】



(玄関ホール)



(浴室)



(講堂)



(娯楽室)

(7) 長崎市立さくら荘

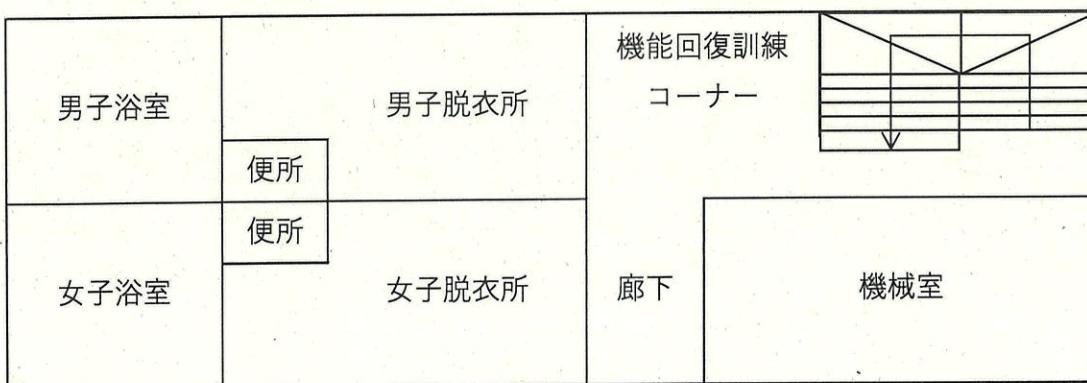
ア 位置図



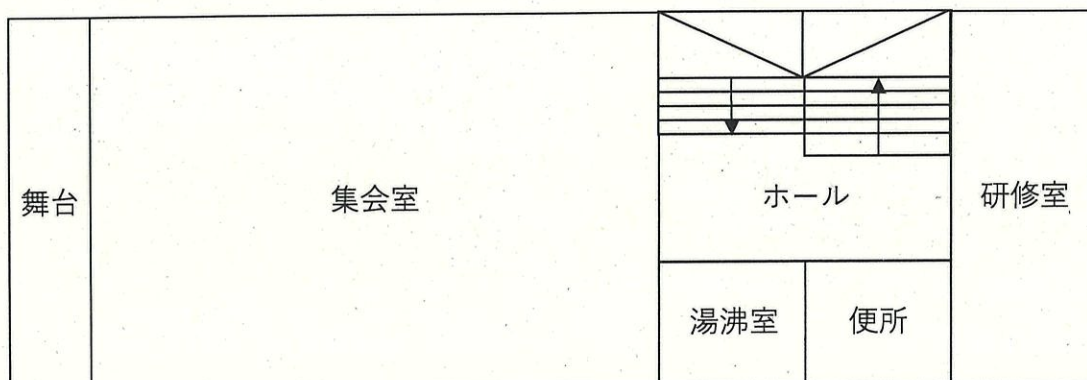
国土地理院地図 (施設名追加)

イ 平面図

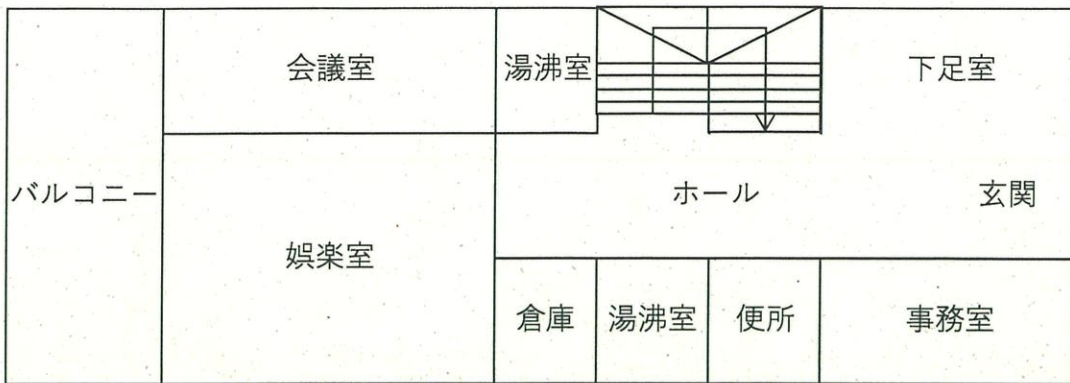
1階



2階



3階



ウ 写真

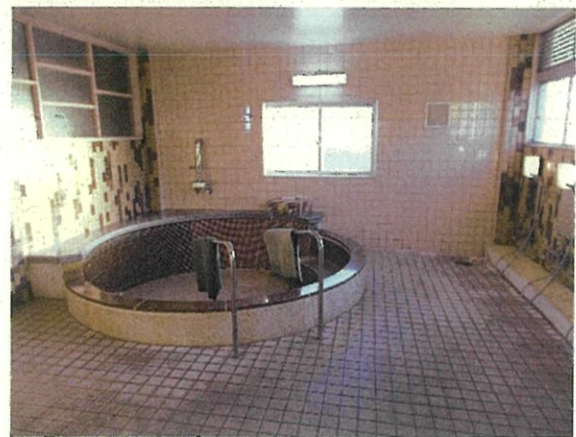
【外観】



【施設内部】



(集会室)



(浴室)

(8) 長崎市立東望荘

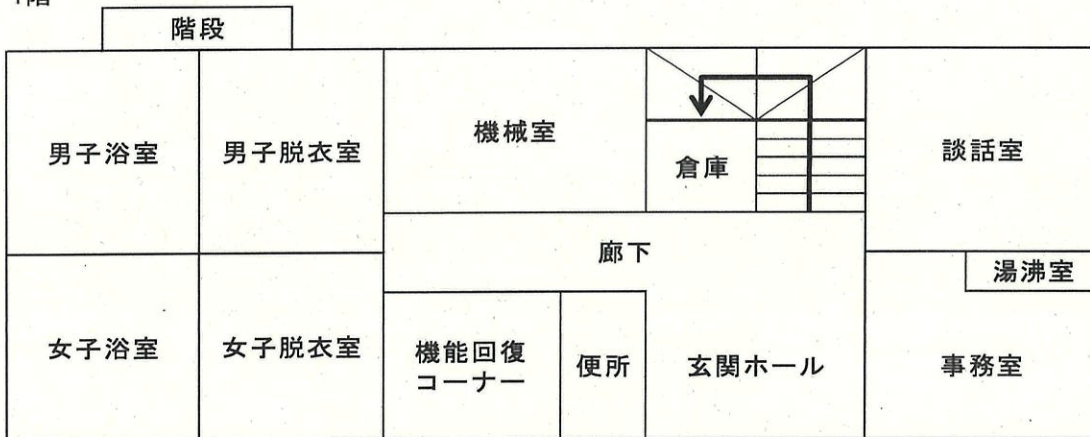
ア 位置図



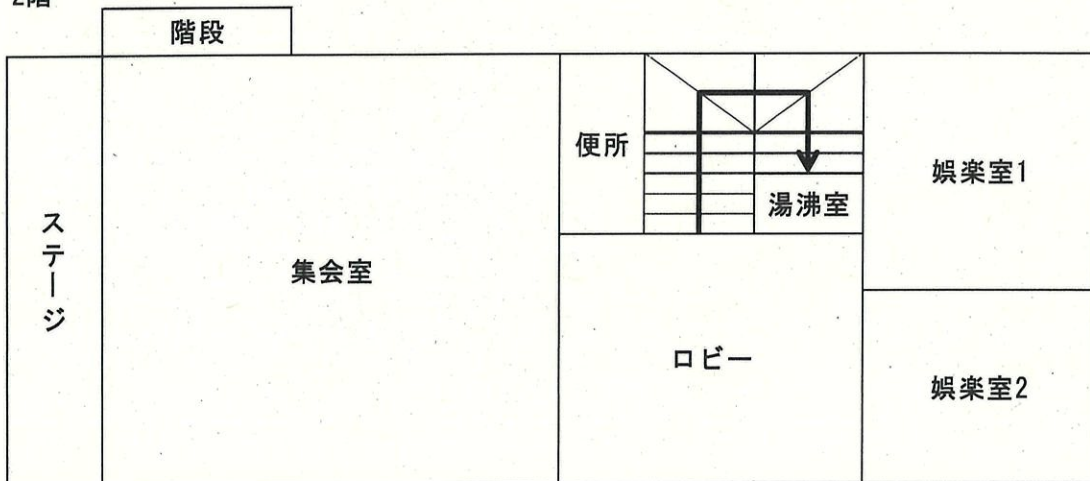
国土地理院地図 (施設名追加)

イ 平面図

1階



2階



ウ 写真

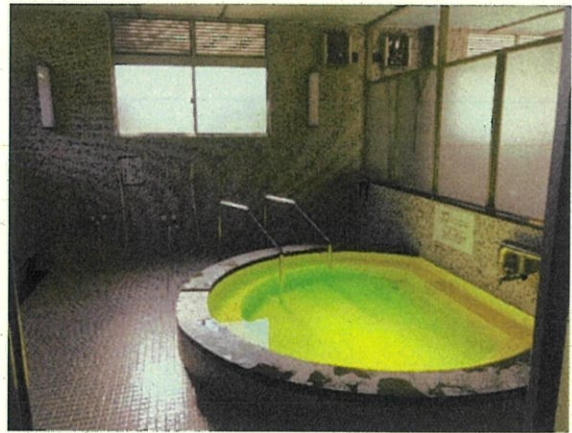
【外観】



【施設内部】



(集会室)



(浴室)



(娯楽室 1、2)



(ゲートボール場)

(9) 長崎市立つつじ荘

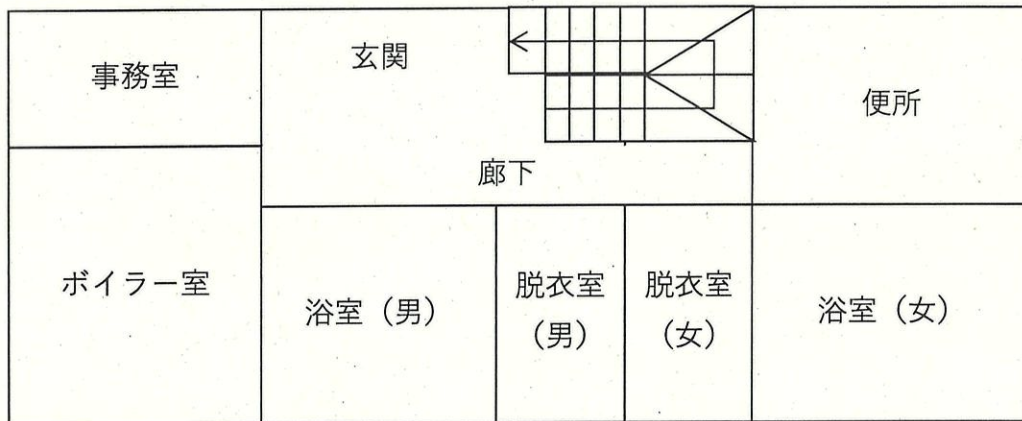
ア 位置図



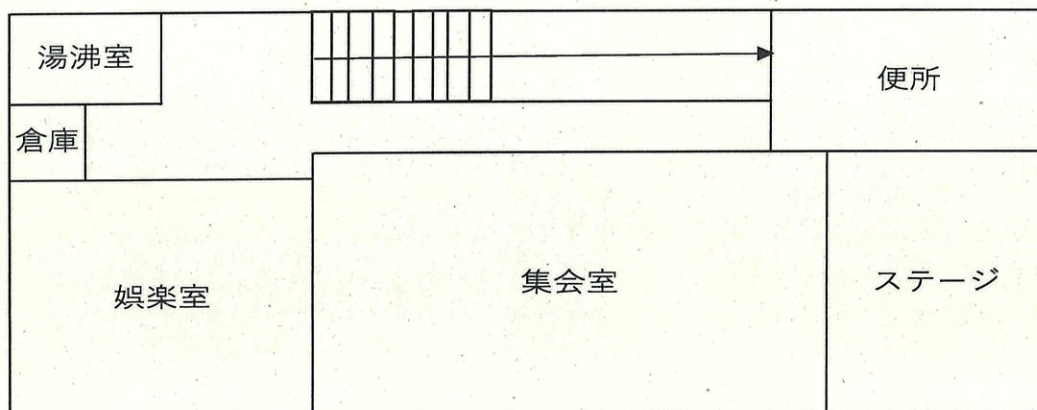
イ 平面図

国土地理院地図 (施設名追加)

1階



2階



ウ 写真

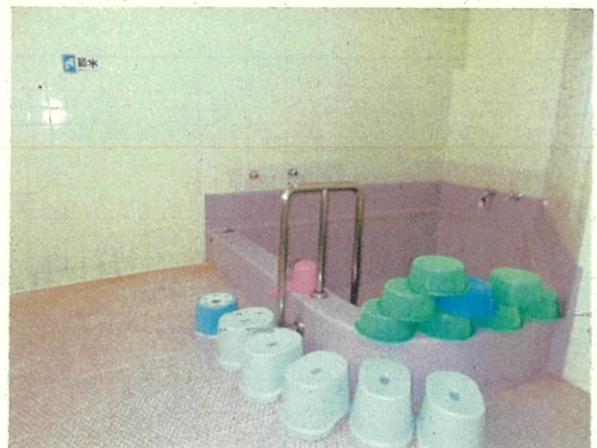
【外観】



【施設内部】



(玄関ホール)



(浴室)



(集会室)



(娯楽室)

(10) 長崎市立舞の浜荘

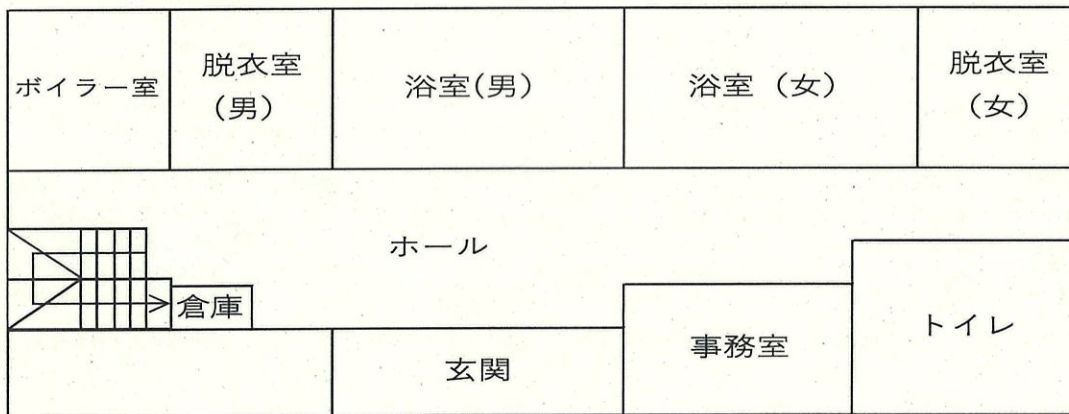
ア 位置図



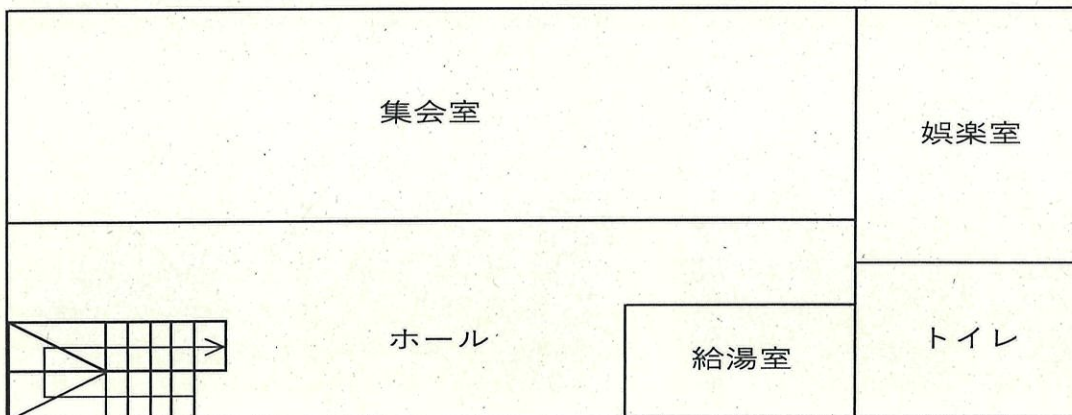
国土地理院地図 (施設名追加)

イ 平面図

1階



2階



ウ 写真

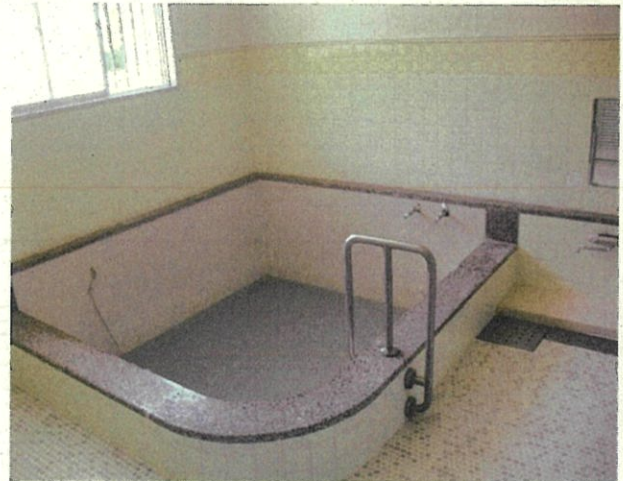
【外観】



【施設内部】



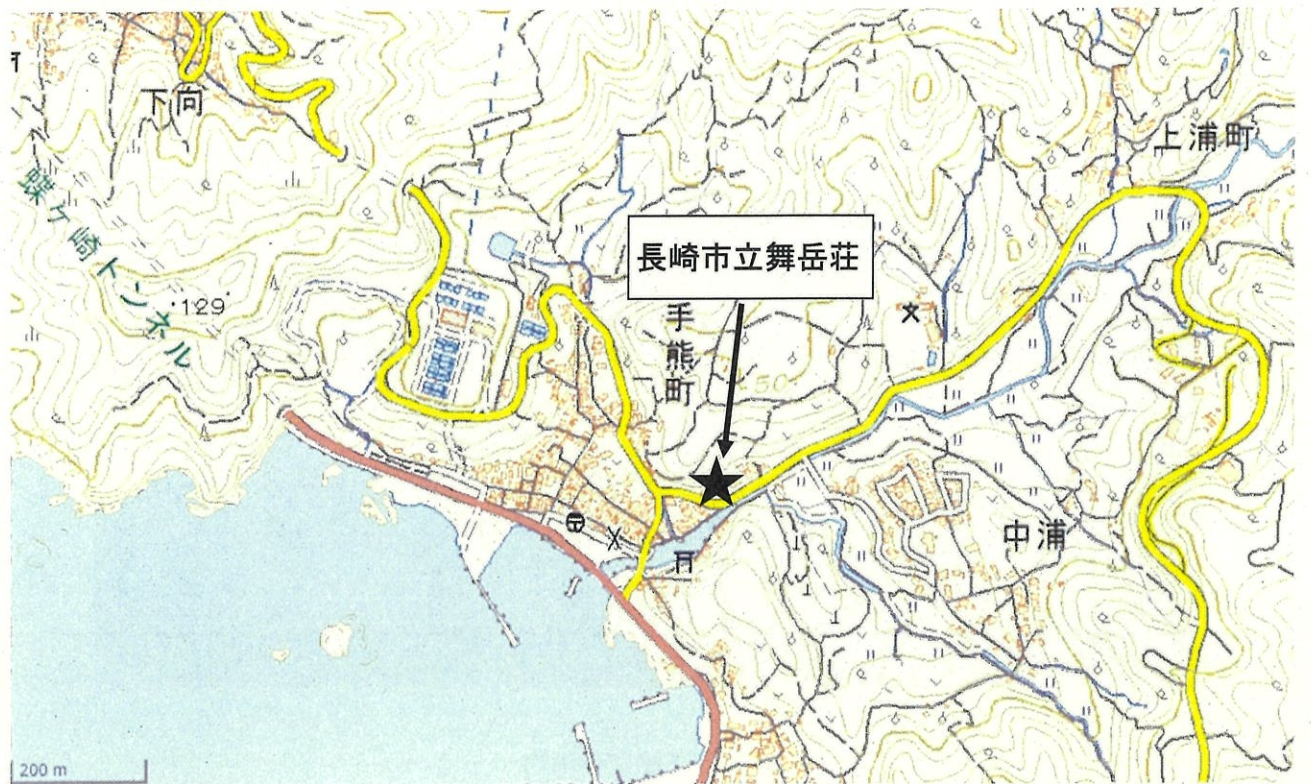
(集会室)



(浴室)

(11) 長崎市立舞岳荘

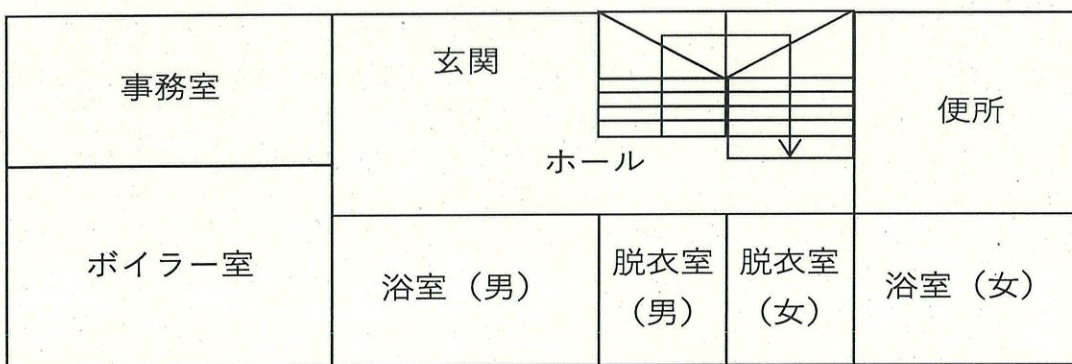
ア 位置図



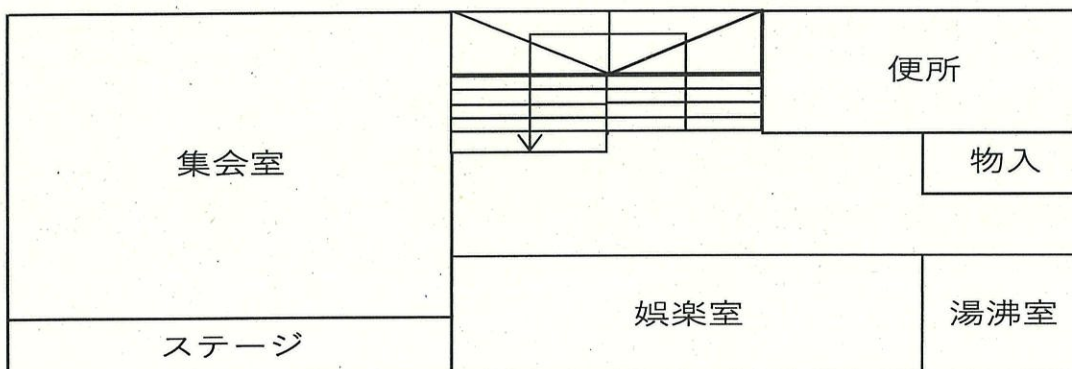
国土地理院地図 (施設名追加)

イ 平面図

1 階



2 階



ウ 写真

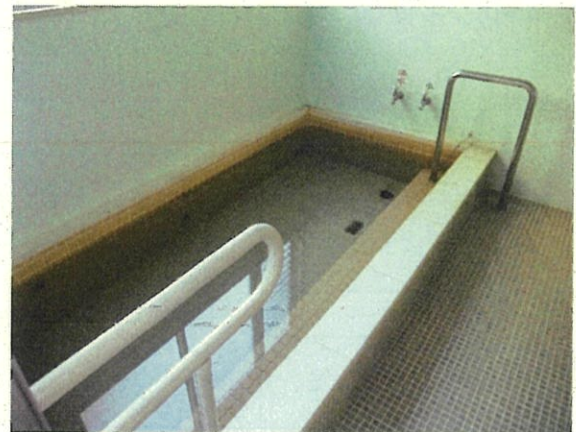
【外観】



【施設内部】



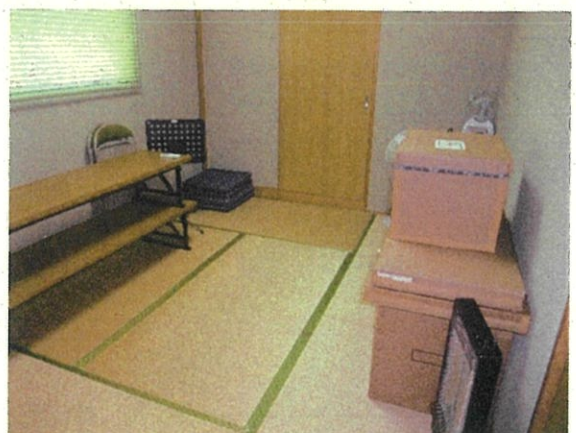
(玄関ホール)



(浴室)



(集会室)



(娯楽室)

(12) 長崎市立式見荘

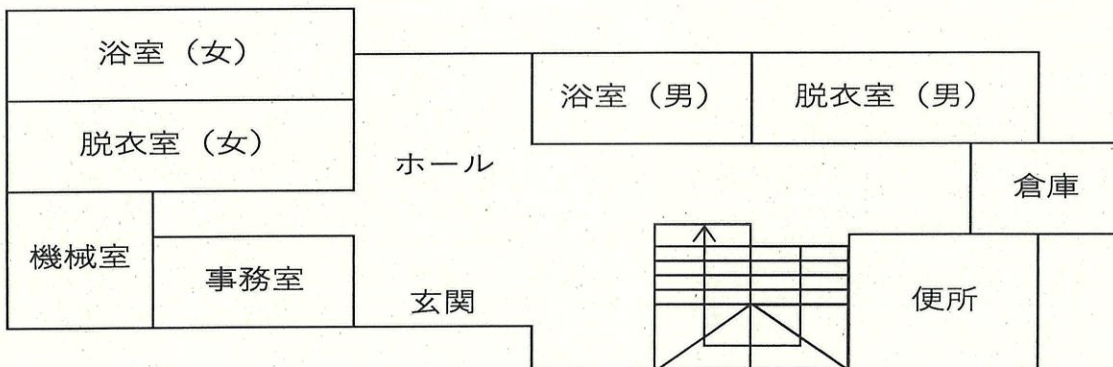
ア 位置図



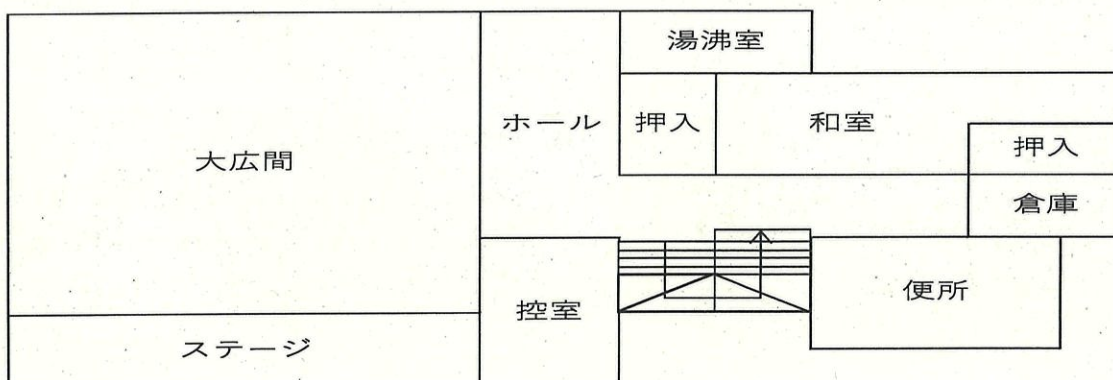
国土地理院地図 (施設名追加)

イ 平面図

1階



2階



ウ 写真

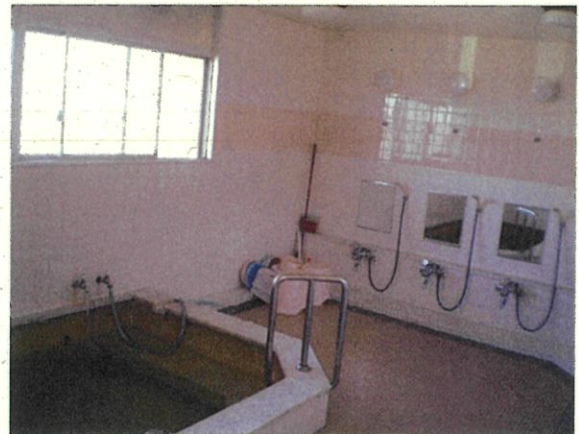
【外観】



【施設内部】



(玄関ホール)



(浴室)



(大広間)



(和室)

(13) 長崎市立香焼ひまわり

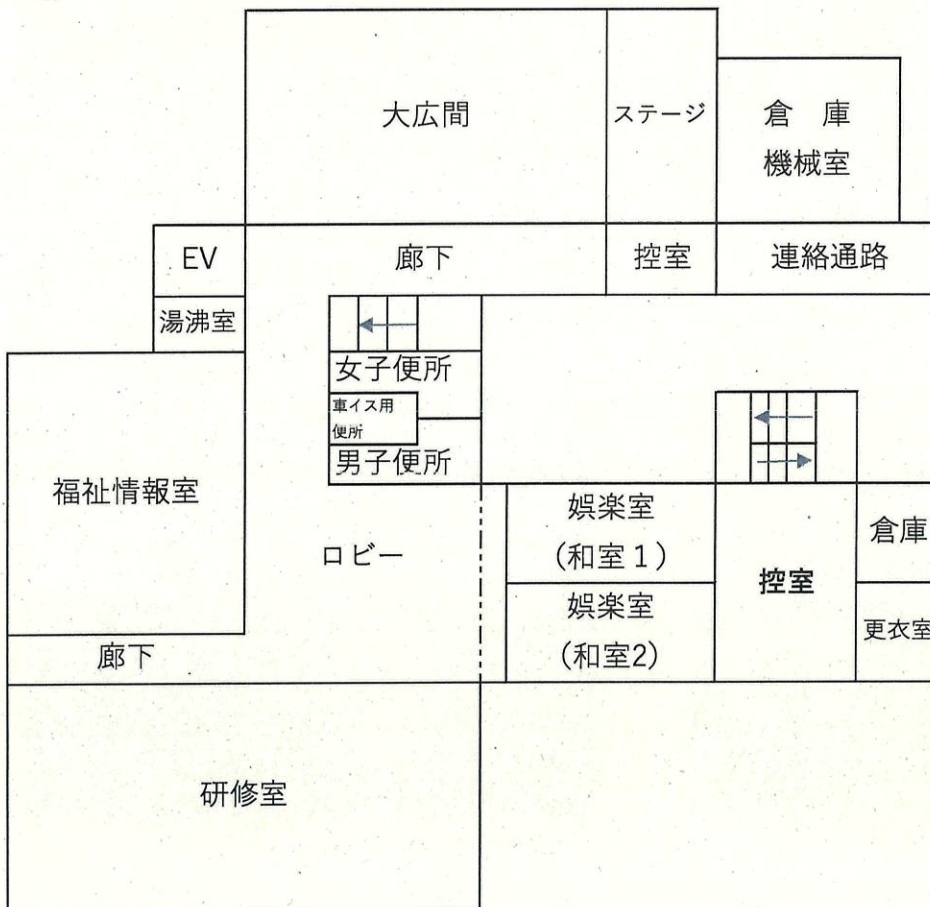
ア 位置図



国土地理院地図 (施設名追加)

イ 平面図

2階

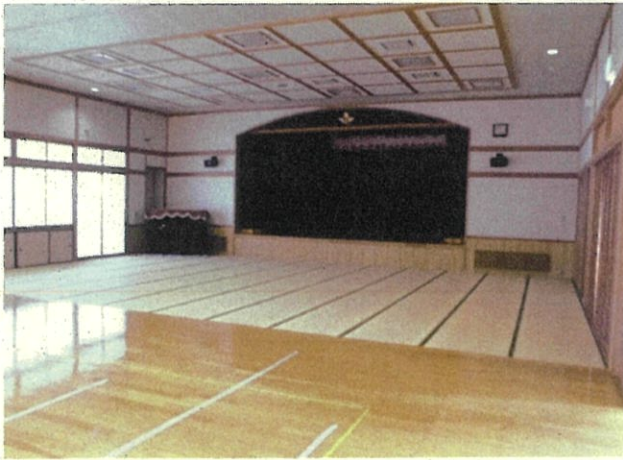


ウ 写真

【外観】



【施設内部】



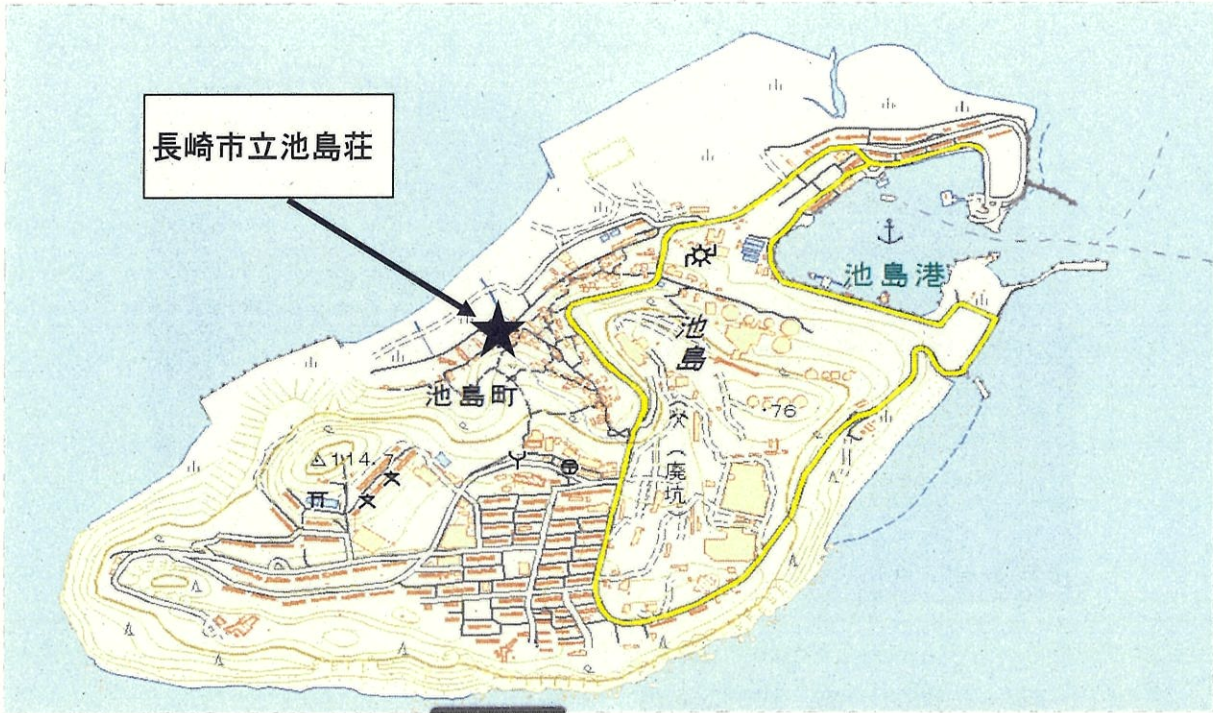
(大広間)



(研修室)

(14) 長崎市立池島荘

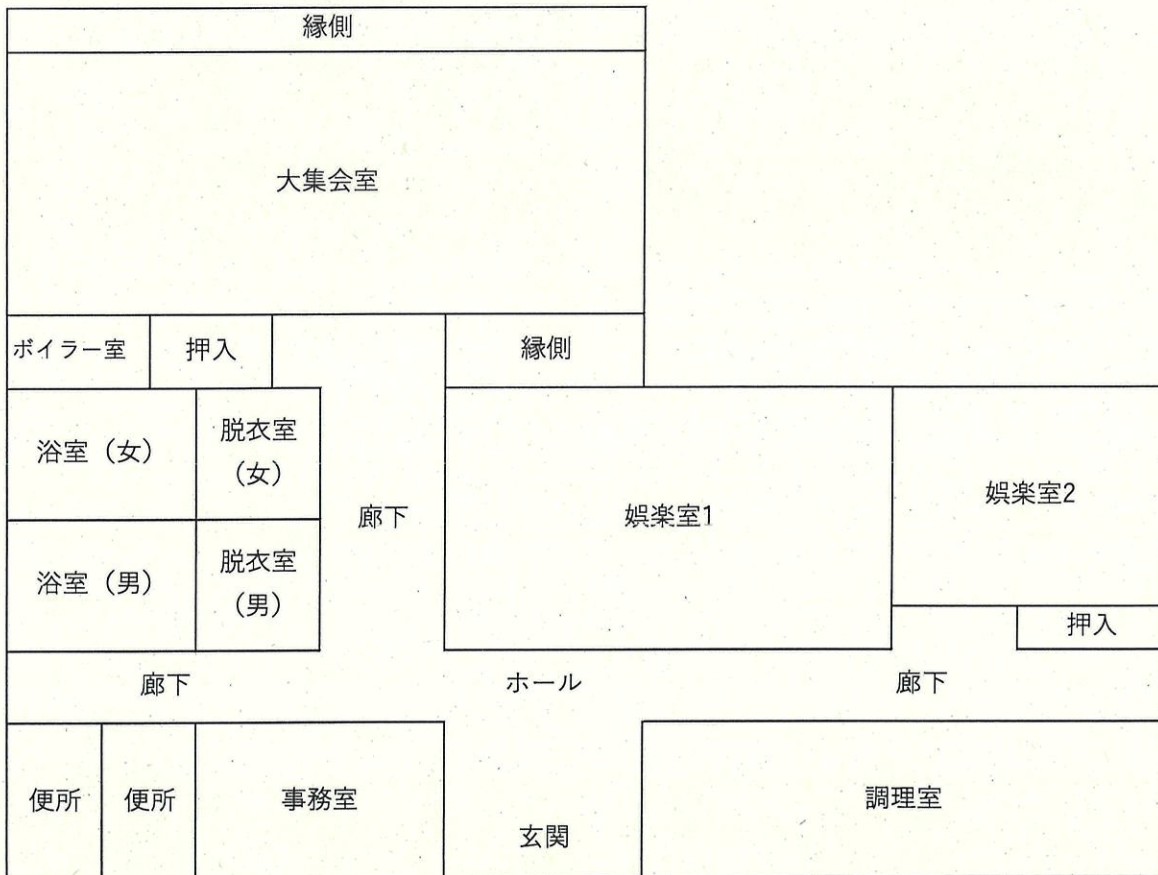
ア 位置図



国土地理院地図 (施設名追加)

イ 平面図

1階



ウ 写真

【外観】



【施設内部】



(娯楽室 1)



(浴室)



(玄関ホール)



(大集会室)