

令和2年2月市議会建設水道委員会資料

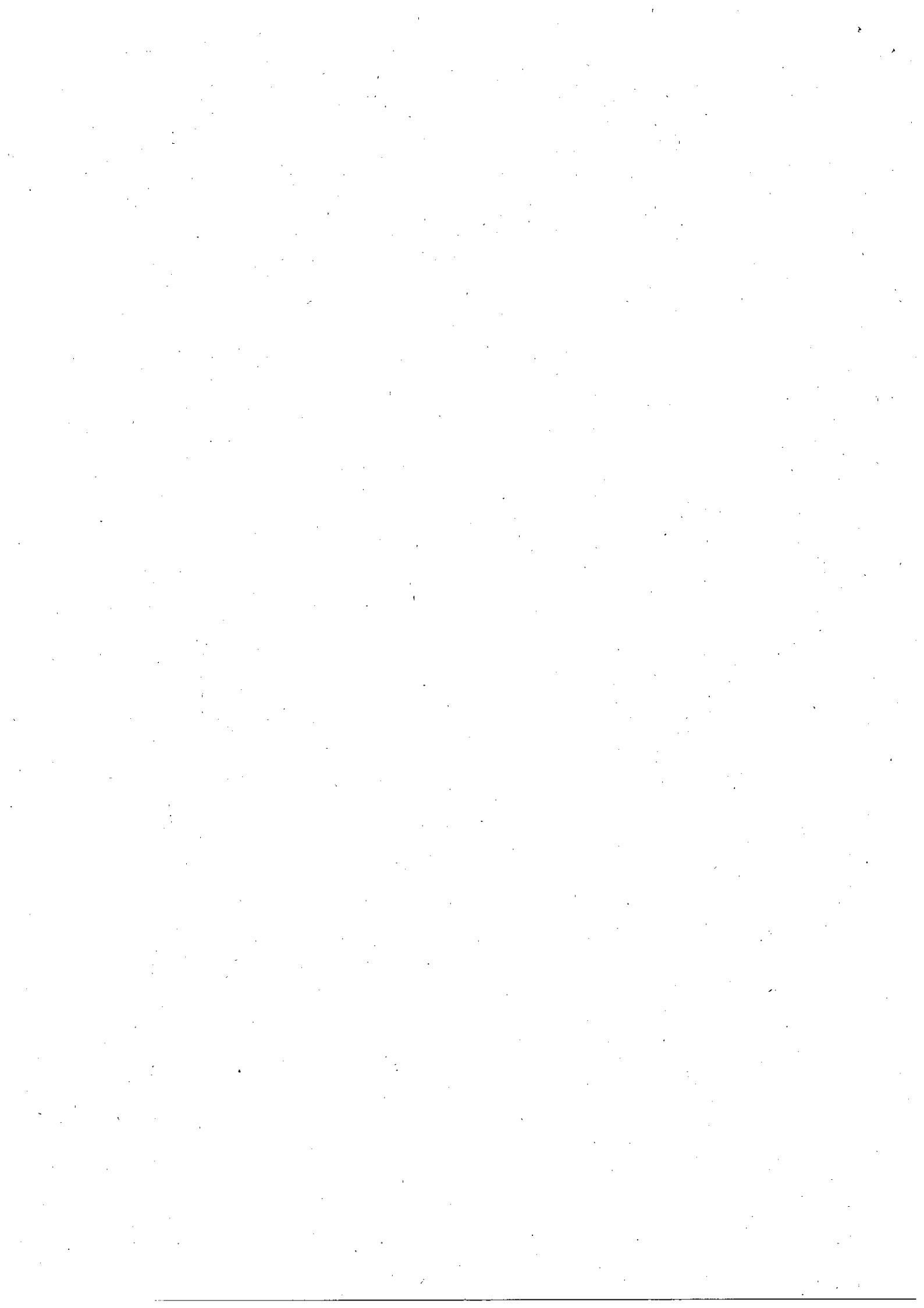
第14号議案

令和2年度長崎市駐車場事業特別会計予算

目次	ページ
1 市営駐車場の概要	1
2 事業収支表（対前年度比較）	2
3 令和2年度駐車場別収支予算	3
4 年度別使用料及び指定管理委託料の推移	4
5 起債元利償還調書	5
6 起債償還と単年度収支の状況	6
7 駐車場施設整備事業費 (市民会館地下駐車場・平和公園駐車場・松が枝町駐車場・松が枝町第2駐車場・(仮称)茂里町駐車場)	7
(参考資料)	
駐車場施設概要	20

土木部

令和2年2月



1 市営駐車場の概要

(1) 市営駐車場の目的と役割

本市の駐車場事業は、国際平和観光都市としての道路交通の円滑化及び安全で快適な生活環境の形成を図るうえで、これらを阻害する要因である路上駐車車両を收容するために、昭和46年から昭和51年にかけて桜町、市民会館地下及び松が枝町の各駐車場を建設した。

その後、平成6年10月に「長崎市駐車場整備計画」を策定し、平成6年から平成10年にかけて平和公園及び茂里町地下の両駐車場を建設するなど、長期的な展望に基づいて整備を行ってきた。

さらに、平成18年4月からは、松山町及び松が枝町第2の2駐車場を市営駐車場として位置づけ、令和2年度からは茂里町地下駐車場の代替である茂里町仮設駐車場や、長崎駅西口自動車整理場を加え、合計8駐車場について「長崎市駐車場事業特別会計」により事業運営を行うこととしている。

また、平成30年12月には、将来必要となる駐車場施設整備に要する経費を積み立てるため、「駐車場施設整備基金」を設けている。

(2) 收容台数と管理運営

駐車場名	開設年	收容台数				管理運営期間：指定管理者名		備考
		バス	普通車	二輪車	計	H27.4.1～ R2.3.31	R2.4.1～ R7.3.31	
桜町	昭和46年 (平成8年改修)	台 -	台 170	台 44	台 214	(株)ビバホーム		自走式
市民会館地下	昭和49年	-	168	73	241	(株)長崎ガードシステム	(株)トラスティ建物管理	自走式
松が枝町	昭和51年	16	39	10	65	エヌ・ティフ アシリティー ズ(株)	デンケン グループ	自走式
松が枝町第2	平成2年 (平成18年から 長崎市の運営)	12	97	27	136			自走式
平和公園	平成6年	32	92	6	130	(株)クリーン・ マット	(株)司コーポレ ーション	自走式
松山町	平成9年	10	292	-	302	MHI ファシティーサ ービス(株)	(株)城保安警備	自走式
茂里町仮設	令和2年 (地下駐車場は 令和元年度末廃止)	-	121	-	121	-	市直営	自走式
長崎駅西口	令和2年	-	18	-	18	-	市直営	自走式
計		70	997	160	1,227			

2 事業収支表（対前年度比較）

（単位：千円、％）

科目	区分	R2年度 当初予算 ①	R1年度 当初予算 ②	差引増減 ①-②	増減率 (対前年度比)	主な増減理由
入	1 使用料及び手数料	34,903	365,102	▲ 330,199	▲ 90.4	
	駐車場使用料	34,315	364,509	▲ 330,194	▲ 90.6	指定管理者の利用料金制導入による減 (茂里町仮設駐車場、(仮称)茂里町駐車 場、長崎駅西口自動車整理場→直営分の使用 料収入)
	土地使用料	588	593	▲ 5	▲ 0.8	
	2 財産収入	3,559	3,905	▲ 346	▲ 8.9	茂里町地下駐車場の再整備に伴い、茂里町地 下駐車場に設置していた自販機の自販機用土 地建物定期付賃貸借を終了したことによる金 額減
	3 繰入金	20	-	20	皆増	駐車場施設整備基金繰入金（駐車場施設整備 基金の利子分）
	4 繰越金	1	1	0	0.0	
	5 雑収入	183,428	518	182,910	35,310.8	
	駐車場利用料金受入金	182,939	-	182,939	皆増	桜町：46,043千円、市民会館：29,858千円、 松が枝町及び松が枝町第2：42,210千円、平 和公園：21,704千円、松山町：43,124千円 利用料金制導入による指定管理者からの固定 納付金及び変動納付金の金額増
	その他	489	518	▲ 29	▲ 5.6	
	6 市債	349,000	79,700	269,300	337.9	R1：桜町11,900千円、市民会館47,400千 円、平和公園13,700千円、茂里町地下6,700 千円 R2：市民会館 7,600千円、松が枝 12,600 千円、松が枝第2 103,000千円、平和公園 8,700千円、(仮称)茂里町 263,600千円 (うち217,100千円) 改修工事等による公営企業債の借入の増
歳入計 (A)		570,911	449,226	121,685	27.1	
出	1 駐車場費	552,014	435,512	116,502	26.8	
	指定管理者 候補者選定審査会費	0	371	▲ 371	皆減	
	駐車場管理費	41,254	187,173	▲ 145,919	▲ 78.0	
	駐車場管理運営費	41,254	187,173	▲ 145,919	▲ 78.0	
	指定管理委託費	0	150,306	▲ 150,306	皆減	利用料金制導入による皆減
	需用費等	29,379	20,967	8,412	40.1	茂里町仮設駐車場、茂里町駐車場、自動車整 理場用電気代の増
	公課費（支払消費税）	11,875	15,900	▲ 4,025	▲ 25.3	
	基金積立金	115,260	118,468	▲ 3,208	▲ 2.7	
	駐車場施設整備基金積立 金	115,260	118,468	▲ 3,208	▲ 2.7	駐車場施設整備基金への黒字額の積立金
	【単独】駐車場施設整備事業費	395,500	129,500	266,000	205.4	R1：桜町 11,900千円、市民会館 47,400 千円、茂里町地下 56,500千円、平和公園 13,700千円 R2：市民会館 7,600千円、松が枝 12,600 千円、松が枝第2 103,000千円、平和公園 8,700千円、(仮称)茂里町 263,600千円 工事費の増
2 公債費	18,847	13,664	5,183	37.9		
元 金	18,177	12,816	5,361	41.8	松が枝町駐車場の平成28年度借入の現金償還 が開始されることによる増。	
利 子	670	848	▲ 178	▲ 21.0	桜町及び平和公園駐車場については、令和元 年度分の利子の支払いが発生するが、各駐車 場の利子が減少していることにより減となっ ている。	
3 予備費	50	50	0	0.0		
歳出計 (B)		570,911	449,226	121,685	27.1	

3 令和2年度駐車場別収支予算

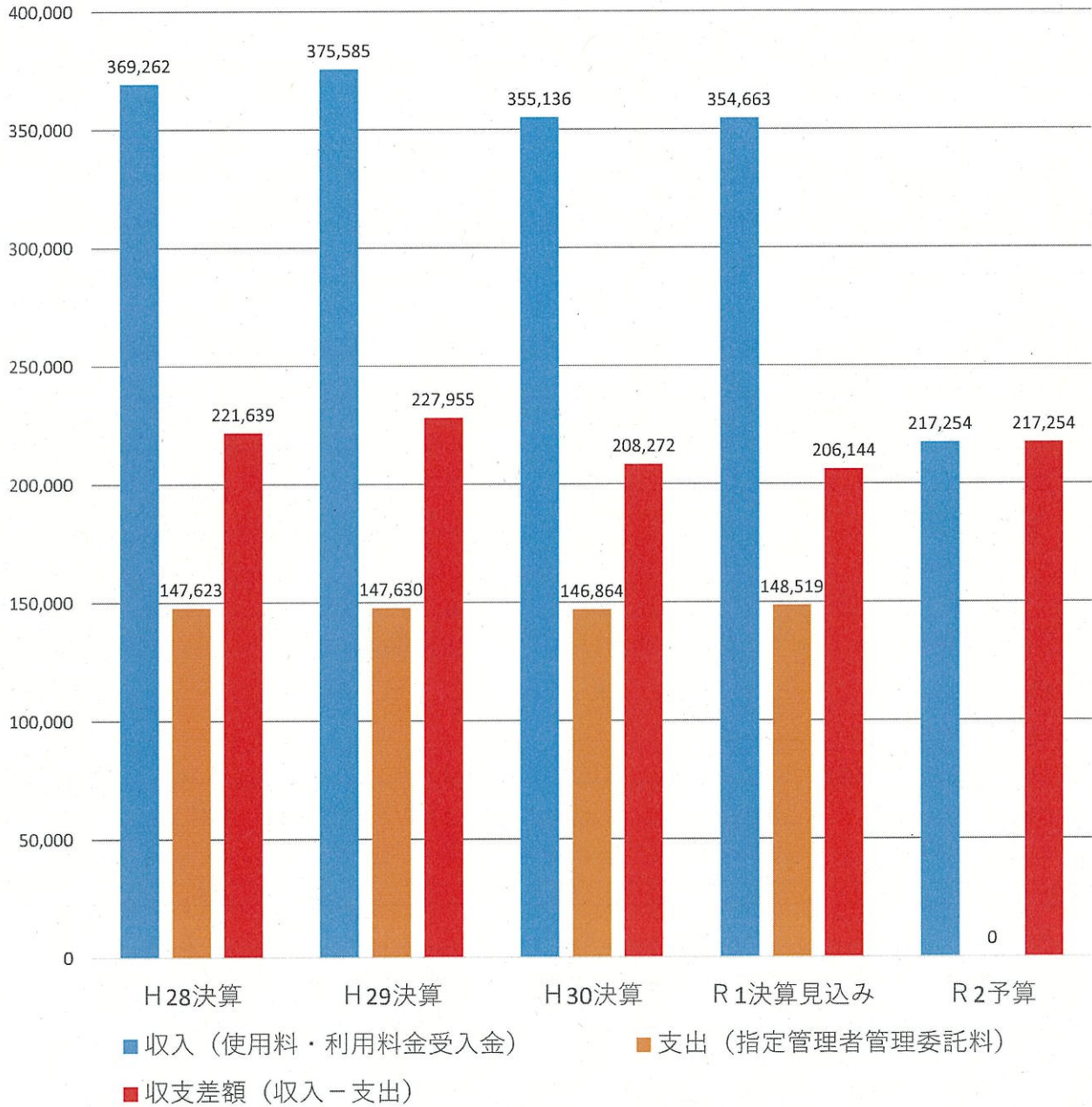
(単位：千円)

科目	駐車場名等										
	桜町	市民会館 地下	松が枝町	松が枝町 第2	平和公園	茂里町仮設・ (仮称) 茂里町	松山町	長崎駅西口	市事務費	合計	
入	1 使用料及び手数料	0	6	2	44	24	26,285	512	8,030	0	34,903
	駐車場使用料	0	0	0	0	0	26,285	0	8,030	0	34,315
	土地使用料	0	6	2	44	24	0	512	0	0	588
	2 財産収入	298	0	356	957	1,099	0	849	0	0	3,559
	3 繰入金	-	-	-	-	-	-	-	-	20	20
	4 繰越金	-	-	-	-	-	-	-	-	1	1
	5 諸収入	46,070	29,897	42,250		21,816	0	43,394	0	1	183,428
	駐車場利用料金受入金	46,043	29,858	42,210		21,704	-	43,124	-	-	182,939
	その他	27	39	22	18	112	0	270	0	1	489
	6 市債	0	7,600	12,600	103,000	8,700	217,100	0	0	0	349,000
歳入計(A)	46,368	37,503	159,209		31,639	243,385	44,755	8,030	22	570,911	
出	1 駐車場費	0	7,600	115,600		8,700	263,600	0	0	156,514	552,014
	指定管理者 候補者選定審査会費	-	-	-	-	-	-	-	-	0	0
	駐車場管理費	-	-	-	-	-	-	-	-	41,254	41,254
	駐車場管理運営費									41,254	41,254
	指定管理委託費									0	0
	需用費等									29,379	29,379
	公債費 (支払消費税)									11,875	11,875
	基金積立金	-	-	-	-	-	-	-	-	115,260	115,260
	駐車場施設整備基金積立金									115,260	115,260
	【単独】駐車場施設整備事業費	0	7,600	12,600	103,000	8,700	263,600	0	0	0	395,500
2 公債費	2,548	2,032	6,253	1	2,234	23	5,756	0	0	18,847	
元金	2,365	1,846	6,242	0	2,053	0	5,671	0	0	18,177	
利子	183	186	11	1	181	23	85	0	0	670	
3 予備費	-	-	-	-	-	-	-	-	50	50	
歳出計(B)	2,548	9,632	121,854		10,934	263,623	5,756	0	156,564	570,911	
差額(A-B)	43,820	27,871	37,355		20,705	▲ 20,238	38,999	8,030	▲ 156,542	0	

4 年度別使用料及び指定管理委託料の推移

(令和2年度以降利用料金制導入)

(単位：千円)

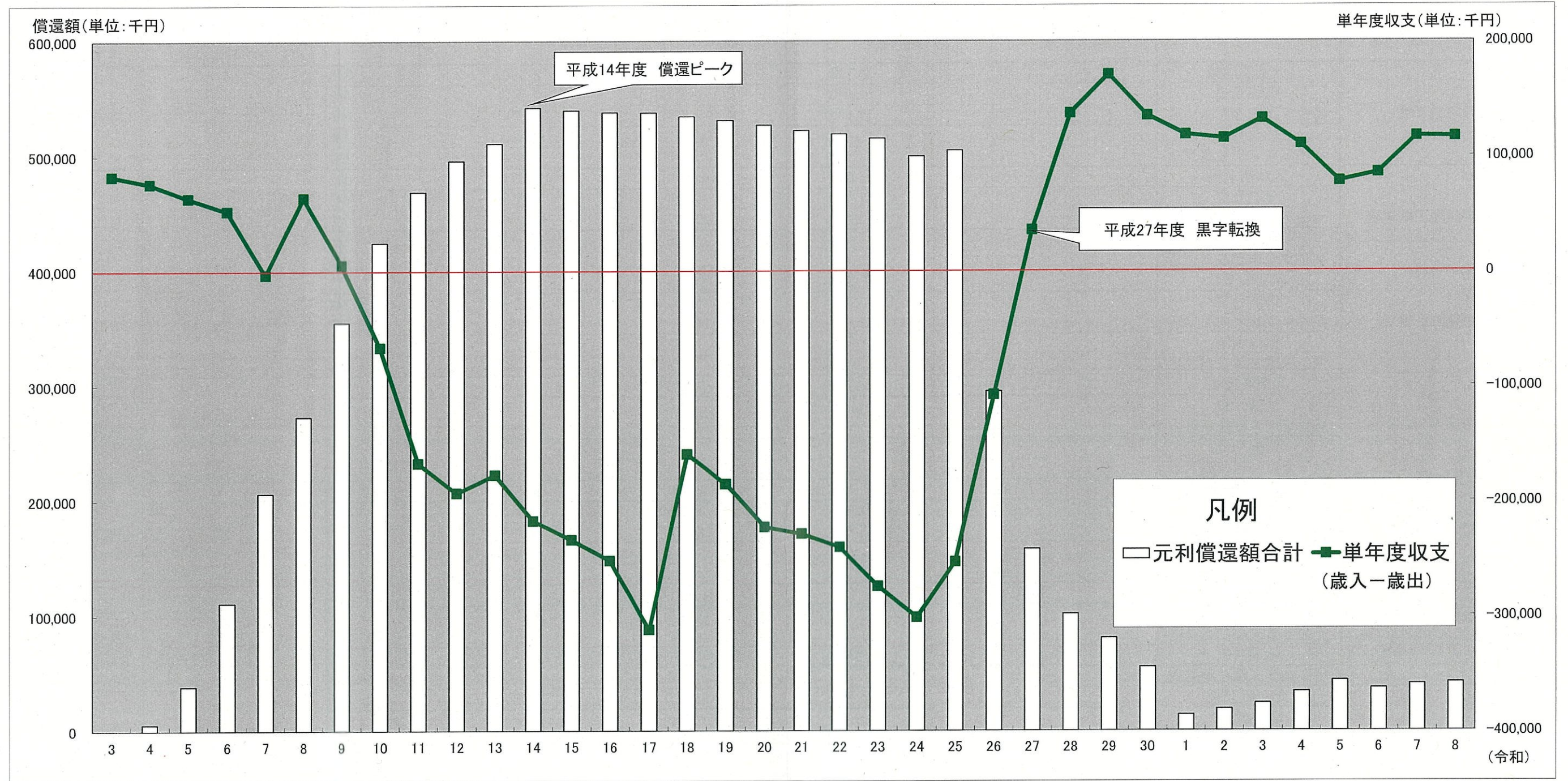


5 起債元利償還調書

(単位：千円)

駐 車 場 名		28年度	29年度	30年度	元年度	2年度	元利償還ピーク年度 (ピーク時償還額)	償 還 終了年度
桜町駐車場	元利償還額	4,672	2,190	2,190	2,190	2,548	H17年度～H26年度 (60,334)	R21年度
	償還元金	4,334	1,940	1,975	2,010	2,365		
	元金年度末現在高見込	19,740	17,800	15,824	25,714	23,349		
	償還利子	338	250	215	180	183		
	利子年度末現在高見込	993	743	528	864	681		
市民会館地下駐車場	元利償還額	5,101	1,869	1,870	1,871	2,032	H16～H28年度 (5,101)	R22年度
	償還元金	4,894	1,754	1,784	1,815	1,846		
	元金年度末現在高見込	7,199	13,945	20,361	65,946	71,700		
	償還利子	207	115	86	56	186		
	利子年度末現在高見込	278	173	94	2,094	2,828		
松が枝町駐車場	元利償還額	1,345	1,353	1,355	1,355	6,253	R4年度～R18年度 (6,652)	R22年度
	償還元金	1,248	1,273	1,299	1,325	6,242		
	元金年度末現在高見込	110,097	108,824	114,325	113,000	119,358		
	償還利子	97	80	56	30	11		
	利子年度末現在高見込	260	180	129	99	1,614		
松が枝町第2駐車場	元利償還額	0	0	0	1	1	R6年度～R20年度 (7,215)	R22年度
	償還元金	0	0	0	0	0		
	元金年度末現在高見込	0	0	10,300	10,300	113,300		
	償還利子	0	0	0	1	1		
	利子年度末現在高見込	0	0	8	7	12,481		
平和公園駐車場	元利償還額	2,195	2,196	2,199	2,200	2,233	H10年度 (379,900)	R22年度
	償還元金	1,911	1,946	1,981	2,017	2,053		
	元金年度末現在高見込	14,381	55,035	53,054	64,737	71,384		
	償還利子	284	250	218	183	180		
	利子年度末現在高見込	990	788	571	868	1,741		
茂里町地下駐車場 (R2年度：茂里町仮設駐車場、 (仮称)茂里町駐車場)	元利償還額	88,080	67,255	41,951	0	23	H25年度 (145,283)	R22年度
	償還元金	85,097	65,727	41,460	0	0		
	元金年度末現在高見込	107,187	41,460	0	6,700	223,800		
	償還利子	2,983	1,528	491	0	23		
	利子年度末現在高見込	2,019	491	0	293	26,565		
松山町駐車場	元利償還額	159	5,757	5,757	5,757	5,757	H29年度～R5年度 (5,757)	R5年度
	償還元金	0	5,604	5,626	5,649	5,671		
	元金年度末現在高見込	39,700	34,096	28,471	22,822	17,151		
	償還利子	159	153	131	108	86		
	利子年度末現在高見込	598	445	314	206	120		
長崎駅西口自動車整理場	元利償還額	0	0	0	0	0	-	-
	償還元金	0	0	0	0	0		
	元金年度末現在高見込	0	0	0	0	0		
	償還利子	0	0	0	0	0		
	利子年度末現在高見込	0	0	0	0	0		
計	元利償還額	101,552	80,620	55,322	13,374	18,847	H14年度 (542,101)	R22年度
	償還元金	97,484	78,244	54,125	12,816	18,177		
	元金年度末現在高見込	298,304	271,160	242,335	309,219	640,042		
	償還利子	4,068	2,376	1,197	558	670		
	利子年度末現在高見込	5,138	2,820	1,644	4,431	46,030		

6 起債償還と単年度収支の状況



※平成30年度は決算額、令和元年度及び令和2年度は予算額としている。

※令和3年度以降の単年度収支については、平成29年度決算額を基本としている。

7 駐車場施設整備事業費

(1) 予算額

395,500 千円

駐車場名	事業費 (千円)
ア 市民会館地下駐車場	7,600
イ 平和公園駐車場	8,700
ウ 松が枝町駐車場	12,600
エ 松が枝町第2駐車場	103,000
オ (仮称) 茂里町駐車場	263,600
合計	395,500

(2) 事業概要

本市が管理する駐車場の老朽化に伴い、施設や設備が更新時期を迎えていることから、安全・安心な駐車場機能を確保するため、改修工事を実施するもの。

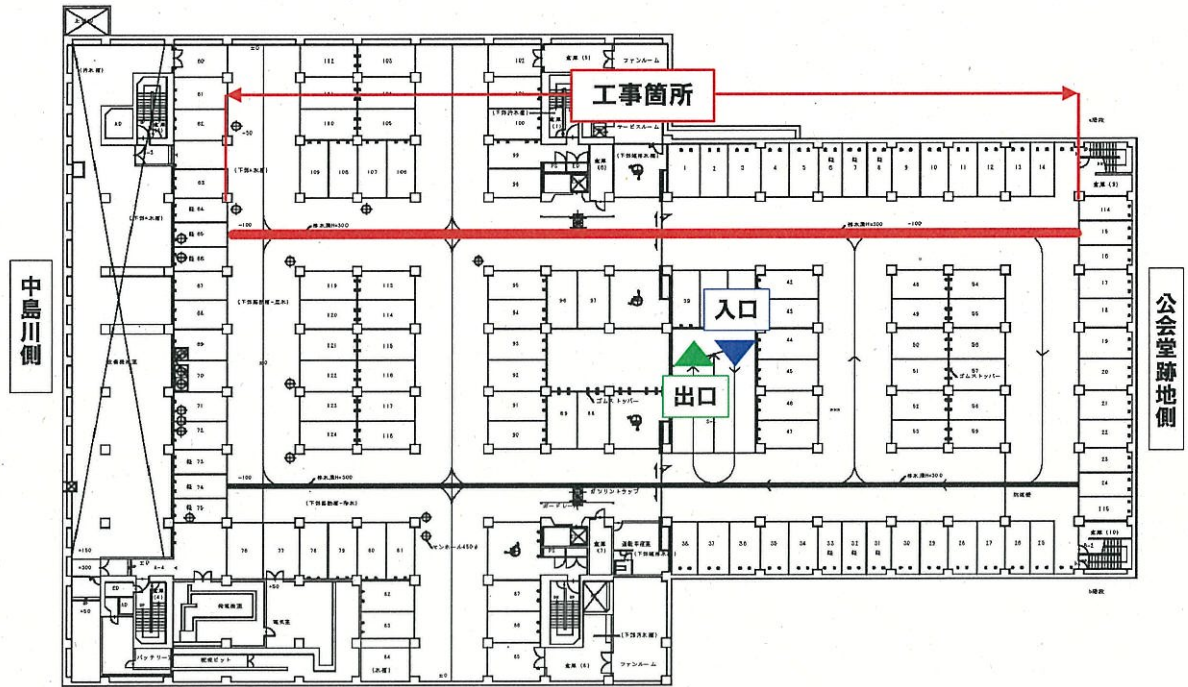
(3) 各駐車場の事業内容

ア 市民会館地下駐車場

(ア) 事業内容：側溝改修工事 工事延長 L=90m

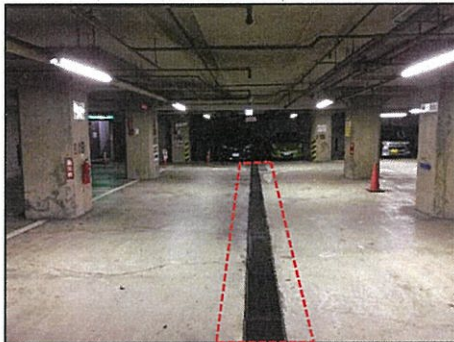
(イ) 事業費：7,600 千円

(ウ) 施工箇所：



平面図（地下2階）

(エ) 現況写真：



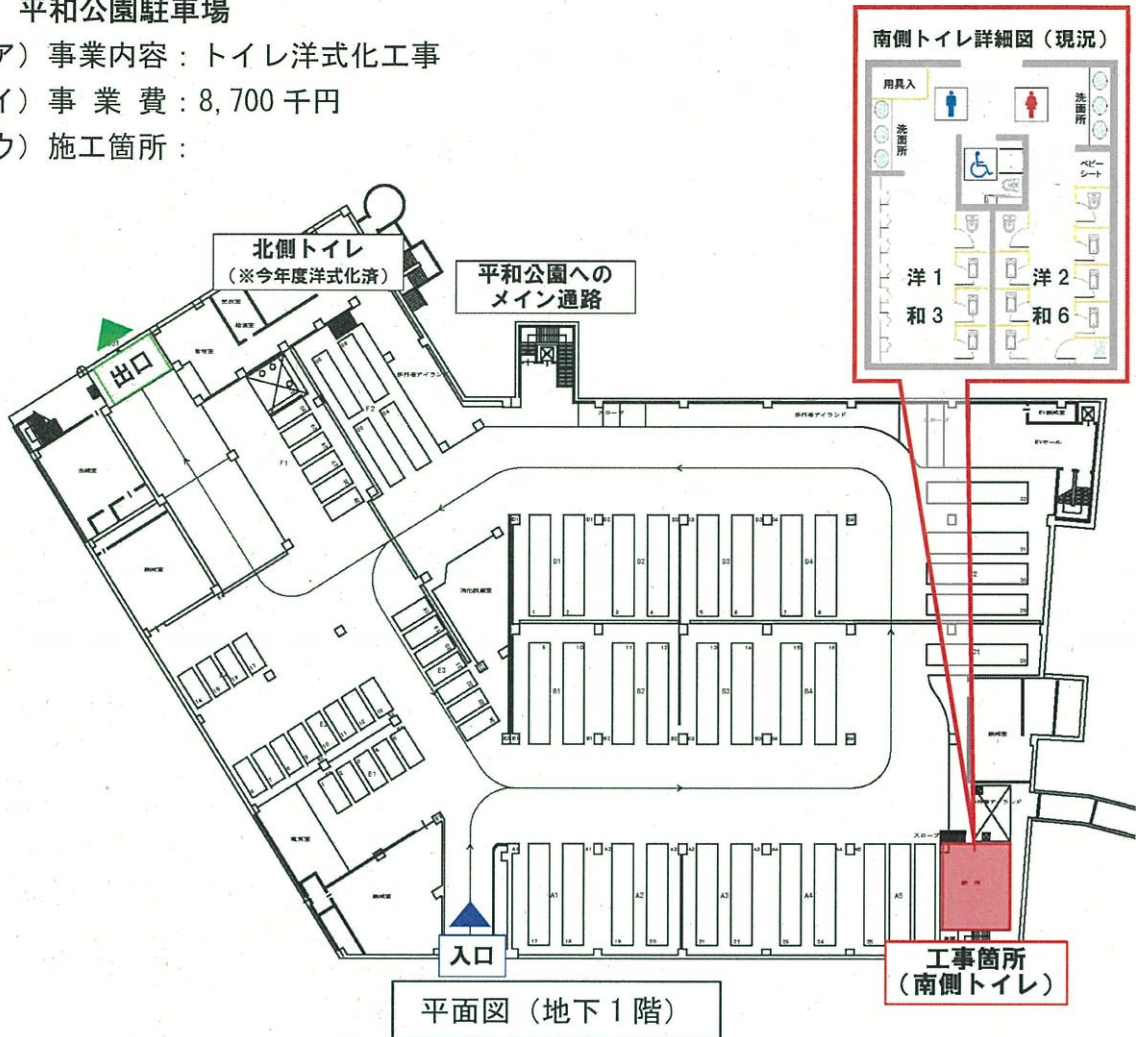
(オ) 財源内訳：

事業費	財源内訳				
	国庫支出金	県支出金	地方債※	その他	一般財源
千円 7,600	千円 —	千円 —	千円 7,600	千円 —	千円 —

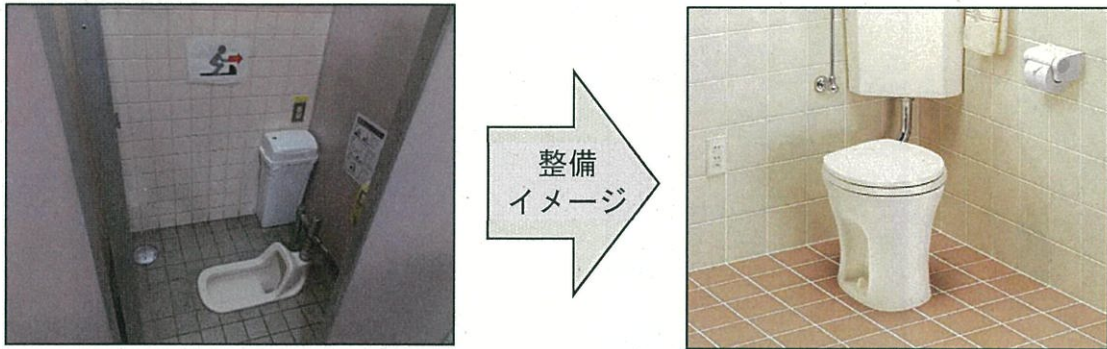
※駐車場整備事業債 充当率 100% (交付税措置率 1%)

イ 平和公園駐車場

- (ア) 事業内容：トイレ洋式化工事
- (イ) 事業費：8,700千円
- (ウ) 施工箇所：



(エ) 現況写真及び整備イメージ：



(オ) 財源内訳：

事業費	財源内訳				
	国庫支出金	県支出金	地方債※	その他	一般財源
千円 8,700	千円 —	千円 —	千円 8,700	千円 —	千円 —

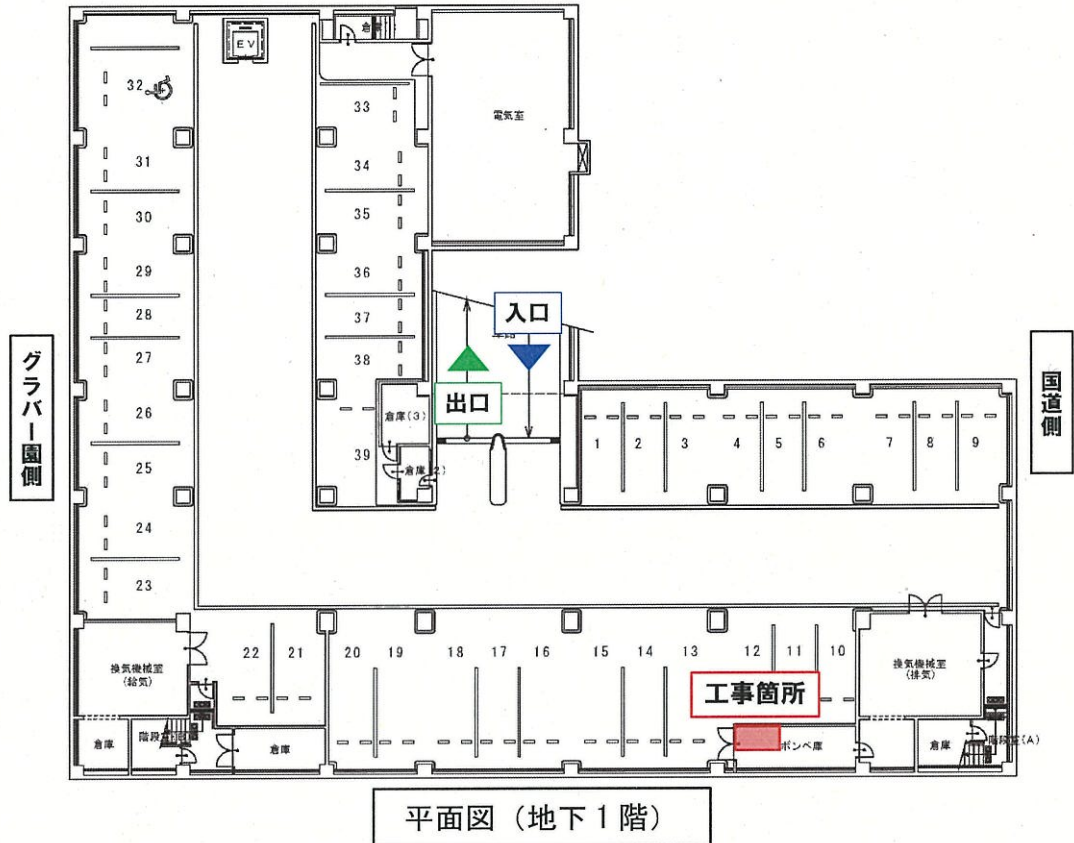
※駐車場整備事業債 充当率 100% (交付税措置率 1%)

ウ 松が枝町駐車場

(ア) 事業内容：消火設備制御盤改修工事

(イ) 事業費：12,600 千円

(ウ) 施工箇所：



(エ) 現況写真：



(オ) 財源内訳：

事業費	財源内訳				
	国庫支出金	県支出金	地方債※	その他	一般財源
千円	千円	千円	千円	千円	千円
12,600	—	—	12,600	—	—

※駐車場整備事業債 充当率 100% (交付税措置率 —%)

エ 松が枝町第2駐車場

(ア) 事業内容：

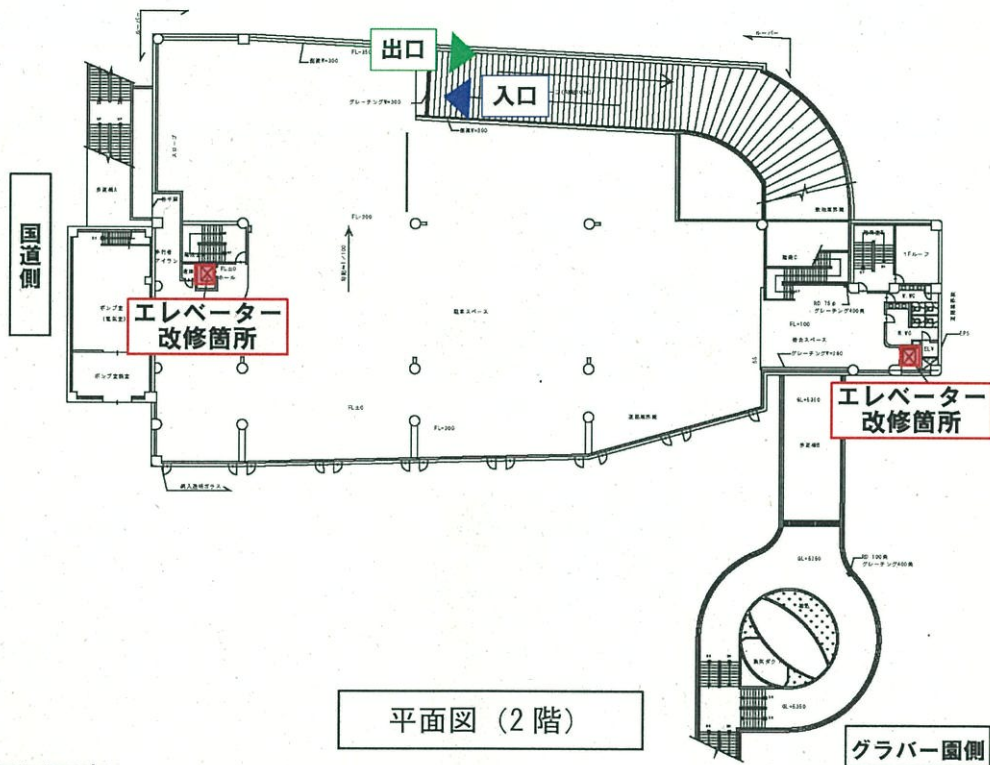
- a エレベーター（2基）改修工事
- b 外壁改修工事
- c 躯体改修工事

(イ) 事業費：

- a エレベーター（2基）改修工事 : 56,686千円
- b 外壁改修工事 : 39,212千円
- c 躯体改修工事 : 7,100千円

合計：103,000千円

(ウ) 施工箇所：



(エ) 現況写真：

- a エレベーター



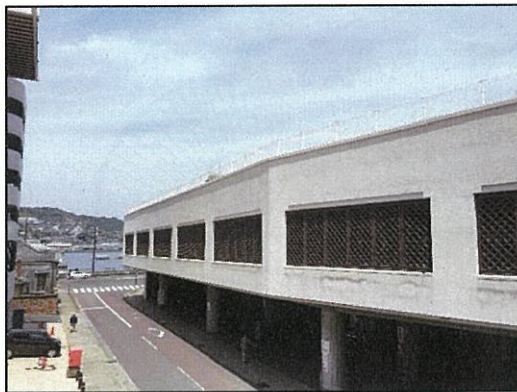
b 外壁



北側（国道 499 号から望む）



南側（大浦川上流から望む）

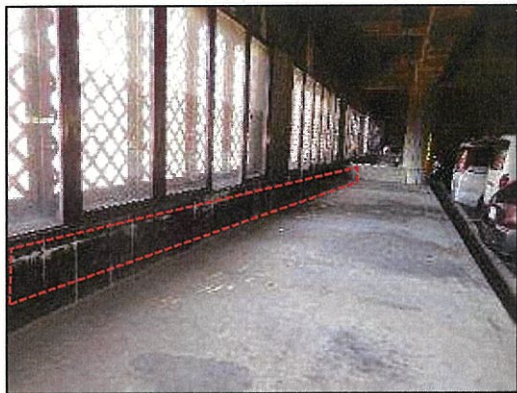


西側（松が枝町駐車場側から望む）



東側（電気軌道側から望む）

c 躯体改修工事



ひび割れ・漏水



鉄筋露出

(才) 財源内訳：

事業費	財 源 内 訳				
	国庫支出金	県支出金	地方債※	その他	一般財源
千円	千円	千円	千円	千円	千円
103,000	—	—	103,000	—	—

※駐車場整備事業債 充当率 100%（交付税措置率 ー%）

オ (仮称) 茂里町駐車場

(ア) 事業内容 :

- a 茂里町地下駐車場解体等工事
- b (仮称) 茂里町駐車場整備工事
- c 旧クリーンセンター多目的広場復旧工事

(イ) 事業費 :

- a 茂里町地下駐車場解体等工事 : 122,300 千円
 - b (仮称) 茂里町駐車場整備工事 : 94,800 千円
 - c 旧クリーンセンター多目的広場復旧工事 : 46,500 千円
- 合計 : 263,600 千円

(ウ) 施工箇所 :



(エ) 現況写真：

a 茂里町地下駐車場



b 旧クリーンセンター多目的広場



出入口部



通路部



広場内1



広場内2

(オ) 財源内訳：

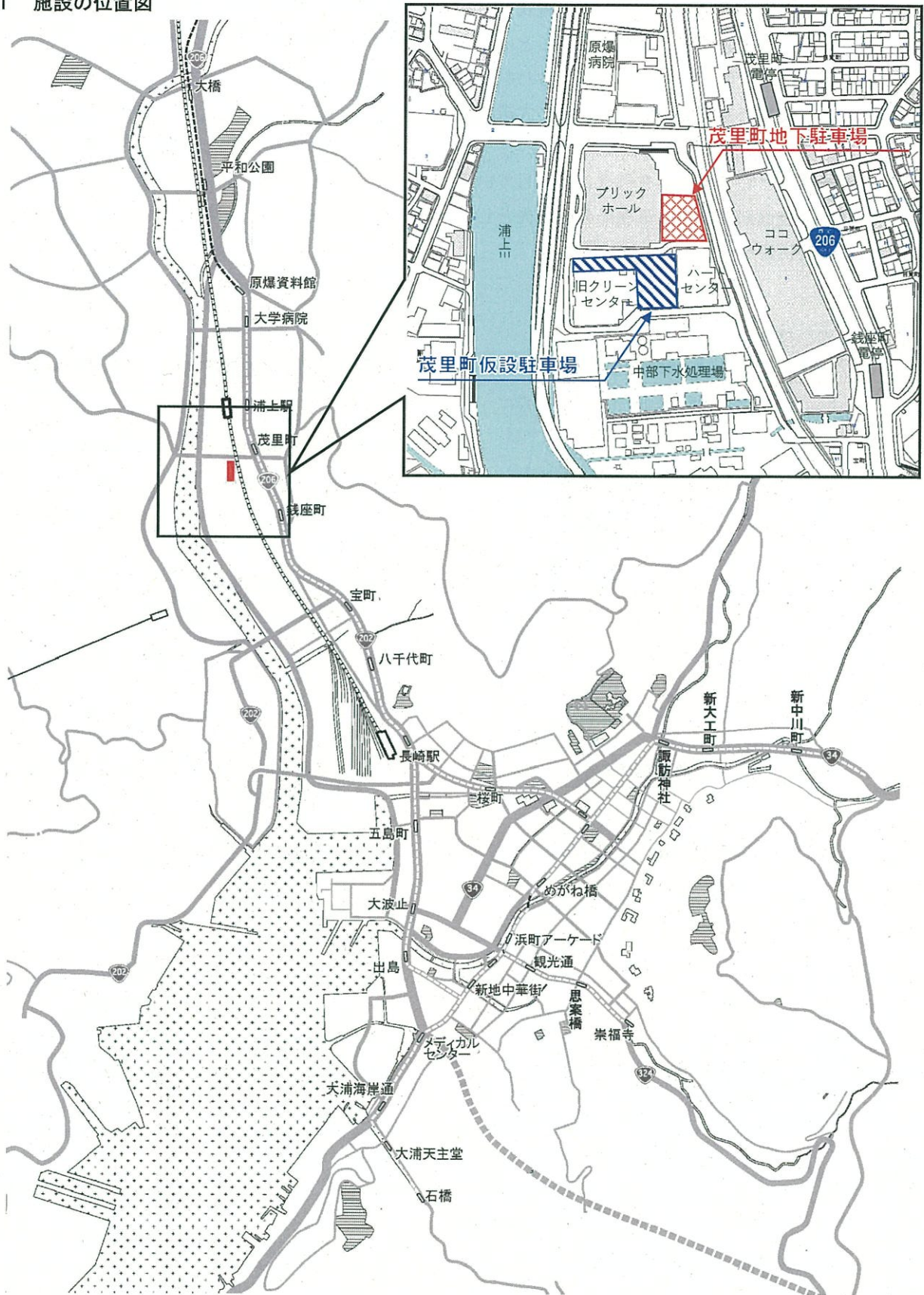
事業費	財 源 内 訳				
	国庫支出金	県支出金	地方債※1	その他※2	一般財源
千円 263,600	千円 —	千円 —	千円 217,100	千円 46,500	千円 —

※1 駐車場整備事業債 充当率 100% (交付税措置率 ー%)

※2 使用料及び利用料金受入金

<参考>長崎市茂里町地下駐車場の再整備概要

1 施設の位置図



2 再整備の経緯

長崎市茂里町地下駐車場は「地下機械式」として平成10年に供用を開始したが、その構造から保守点検・維持管理費が高額であることに加え、出庫に時間を要するなど利便性が低いことから利用者数が減少傾向であり、採算が合わない運営が続いている。

さらに、機械主要部品の老朽化に伴い大規模交換の時期を迎えていることから、現在の運営状況を踏まえ、「地下機械式駐車場」を廃止し、利便性が高く、かつ維持管理費が低廉な「平面自走式駐車場」として再整備を行うこととしている。

なお、再整備期間中の駐車機能の確保先として、旧クリーンセンター多目的広場を仮設駐車場として暫定供用することとしている。

3 再整備の流れ

ステップ① 仮設駐車場の整備



多目的広場に仮設駐車場を整備

ステップ② 茂里町地下駐車場の解体



多目的広場を駐車場として使用し、茂里町地下駐車場を解体

現状
↓
仮設

ステップ③ 本設駐車場の整備



解体後、本設駐車場を整備

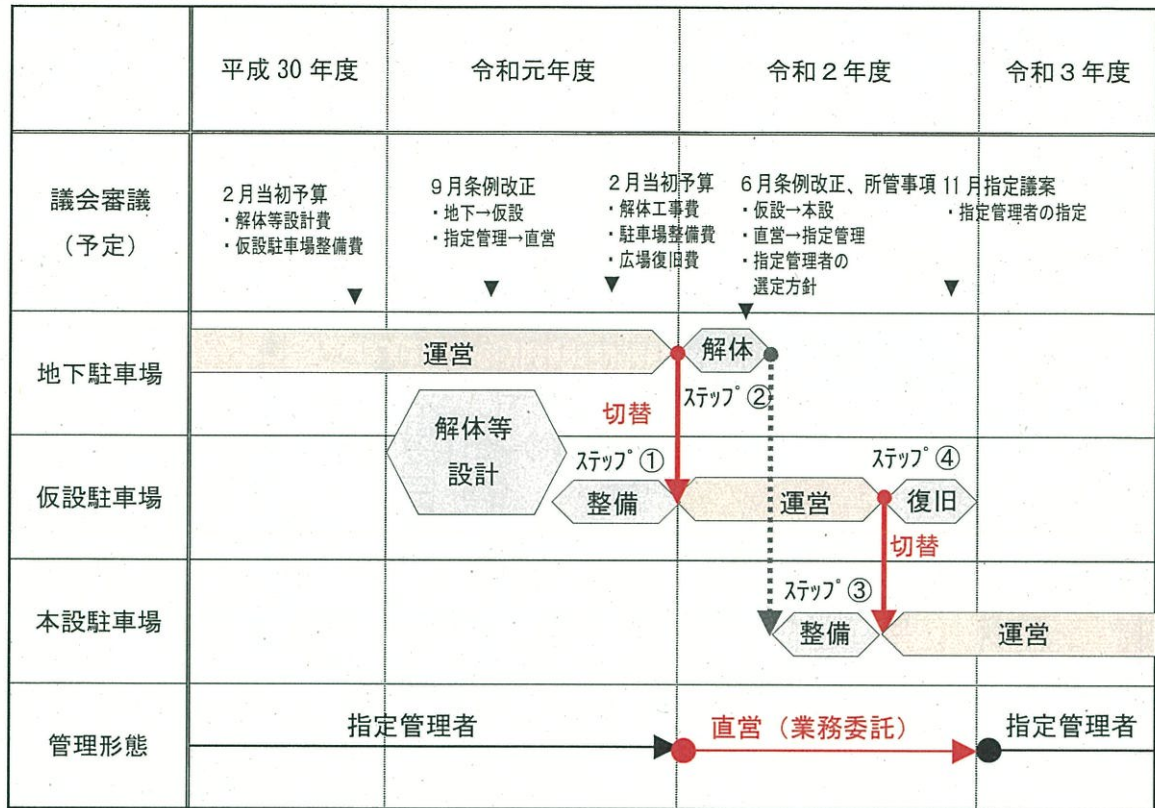
ステップ④ 多目的広場の復旧



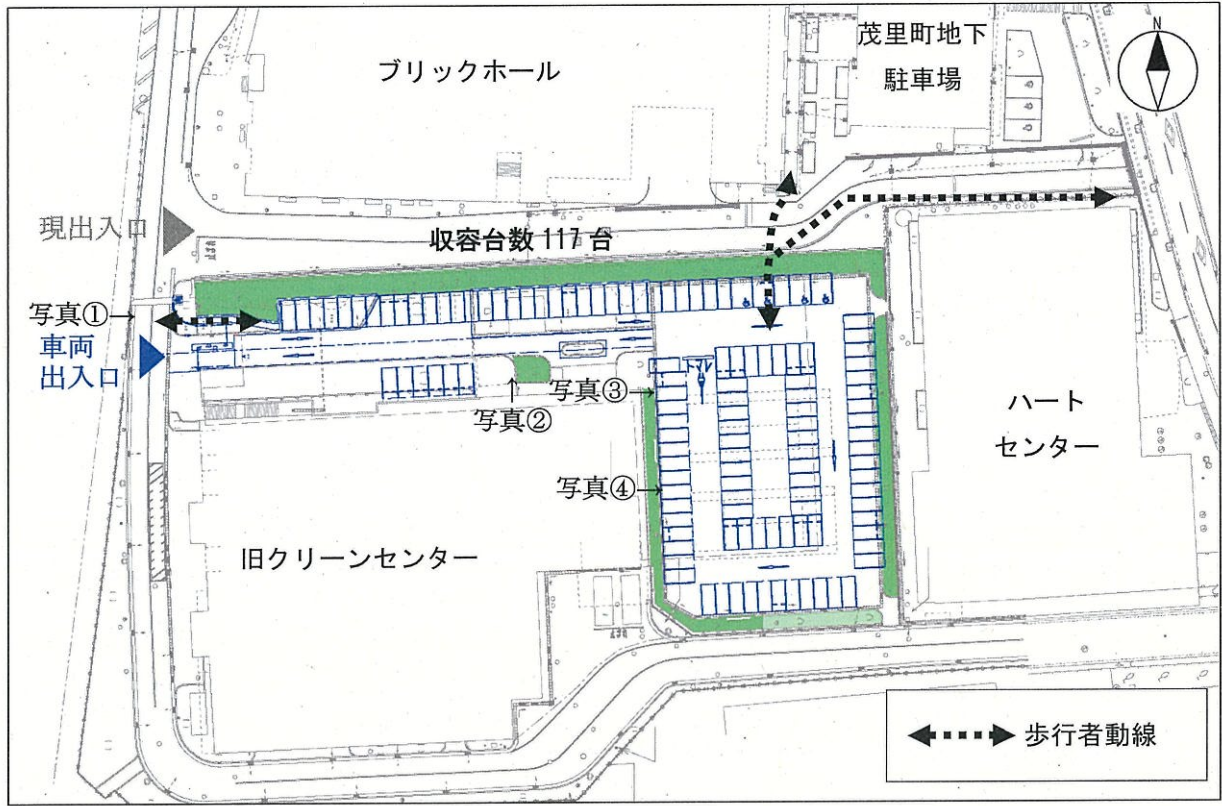
本設駐車場の整備完了後、多目的広場を復旧

仮設
↓
本設

4 再整備のスケジュール（案）



5 仮設駐車場平面図（案）



6 現況写真（旧クリーンセンター）



①出入口部分



②あずま屋

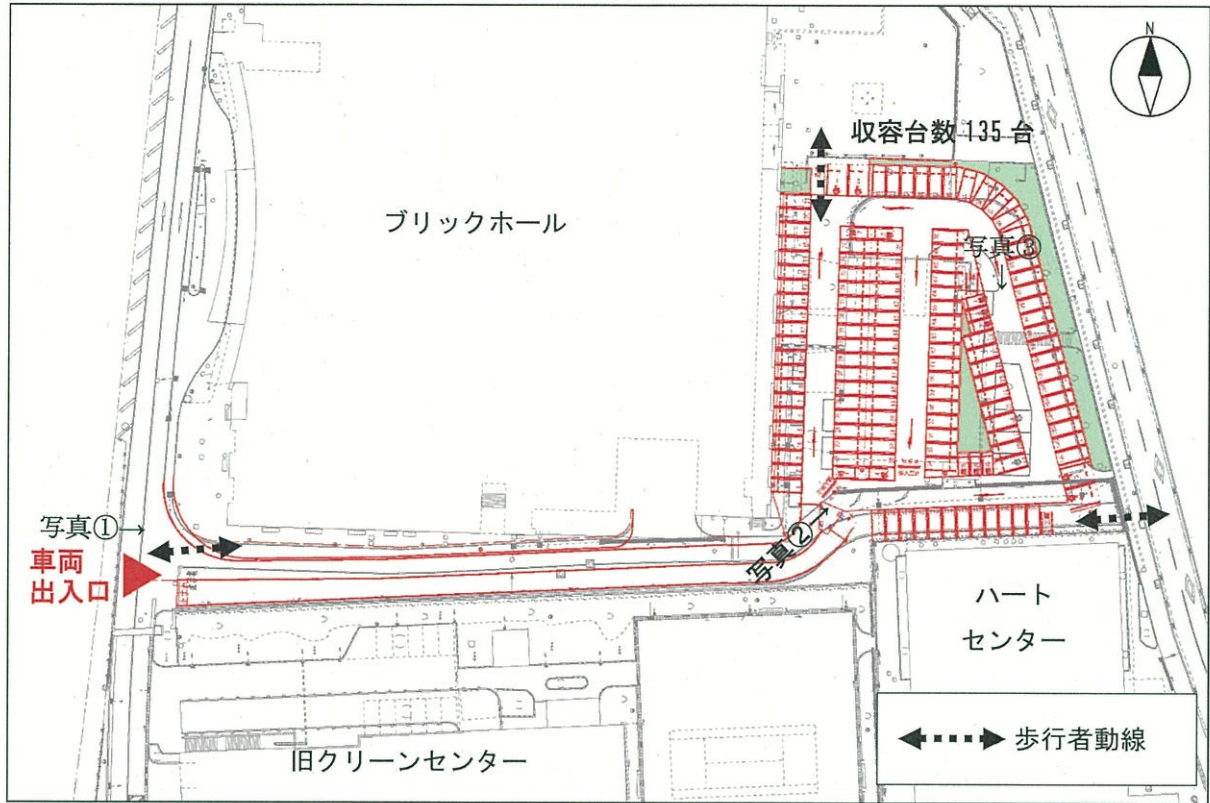


③テニスコート（北側）



④テニスコート（南側）

7 本設駐車場平面図（案）



8 現況写真（茂里町地下駐車場）



① 出入口部分



② 茂里町地下駐車場



③ 駐車場内部分

(参考資料) 駐 車 場 施 設 概 要

項目	桜 町	市 民 会 館 地 下	松 が 枝 町	松 が 枝 町 第 2	平 和 公 園	茂 里 町 仮 設	松 山 町	長崎駅西口自動車整理場	
施設構造	鉄骨・鉄筋コンクリート 路上高架2層式 自走式	鉄筋コンクリート 地下2層式 自走式	鉄筋コンクリート 地下1層式広場式1ヶ所 自走式	鉄筋コンクリート 地上2階地下1階式 自走式	鉄骨・鉄筋コンクリート 地下1層式地上広場式2ヶ所 自走式	平面自走式	鉄筋コンクリート 地上2階地下1階式 自走式	平面自走式	
都市計画決定	平成7年7月31日	昭和46年6月18日	昭和49年9月10日	昭和63年2月29日	平成3年2月22日	平成9年1月8日	昭和54年9月21日	平成20年12月26日	
面積	3,688.83㎡	6,617.30㎡	3,879.00㎡	2,700.00㎡	7,384.00㎡	2,812.00㎡	9,300.88㎡	600.00㎡	
収容台数	普通車 170台 二輪車 44台	普通車 168台 二輪車 73台	普通車 39台 二輪車 10台 バス 16台	普通車 97台 二輪車 27台 バス 12台	普通車 92台 二輪車 6台 バス 32台	普通車 121台	普通車 292台 バス 10台	普通車 18台	
建設工期	平成6年10月～平成8年3月	昭和46年4月～昭和48年12月	昭和50年11月～昭和51年6月	昭和63年3月～平成2年3月	平成3年12月～平成6年6月	令和元年11月～令和2年3月	平成8年3月～平成9年9月	令和元年11月～令和2年3月	
供用開始	平成8年4月1日(改築) [昭和46年7月7日]	昭和49年1月14日	昭和51年7月1日	平成2年3月	平成6年8月1日	令和2年4月1日	平成9年11月3日	令和2年3月28日(予定)	
出入庫時間	午前7時から午後10時まで	午前7時から午後10時まで	下記以外 7/20～10/9 12/1～2月末日	午前7時から午後8時まで	地上部 24時間 地下部 午前7時から午後8時まで	24時間	地上部 24時間 地下部 午前7時30分から午後10時まで	24時間	
建設事業	事業費	743,948千円	407,991千円	638,252千円	3,000,000千円	4,444,905千円	300,661千円	2,830,000千円	12,383千円
	国庫支出金	-	-	-	(NTT-A型無利子貸付) 1,500,000千円	-	-	(NTT-A型無利子貸付) 1,400,000千円	-
	地方債	743,900千円	403,300千円	638,100千円	出資金 1,050,000千円	4,263,700千円	221,886千円	(市中銀行からの借入) 1,430,000千円	-
	一般財源	48千円	4,691千円	152千円	公営企業債等 450,000千円	181,205千円	78,775千円	-	土地区画整理事業費 12,383千円
償還年数	22年(H7年度～28年度)	17年(S47年度～63年度)	22年(S49年度～H7年度)	-	24年(H3年度～26年度)	20年(令和2年度～令和22年度)	-	-	
整備事業	事業費	52,483千円	143,302千円	145,161千円	113,392千円	100,237千円	-	39,729千円	-
	地方債	52,400千円	143,200千円	144,900千円	113,300千円	100,200千円	-	39,700千円	-
	一般財源	83千円	102千円	261千円	92千円	37千円	-	29千円	-
	償還年数	38年(H14年度～R21年度)	40年(H13年度～R22年度)	41年(H12年度～R22年度)	22年(R1年度～R22年度)	39年(H14年度～R22年度)	-	10年(H26年度～R5年度)	-