

第68号議案 令和元年度長崎市一般会計補正予算（第8号）

目次	ページ
1 10款2項4目 【補助】小学校整備事業費 伊良林小校舎等改築	1 ~ 5
2 (継続費) 小学校整備事業 伊良林小校舎等改築	6 ~ 7
3 10款2項4目 【補助】小学校整備事業費 大規模改造 10款3項4目 【補助】中学校整備事業費 大規模改造	8 ~ 14
4 (繰越明許費) 【補助】小学校整備事業費 大規模改造 【補助】中学校整備事業費 大規模改造	9
5 10款2項4目 【単独】小学校整備事業費 大規模改造 10款3項4目 【単独】中学校整備事業費 大規模改造	15 ~ 20
6 (繰越明許費) 【単独】小学校整備事業費 大規模改造 【単独】中学校整備事業費 大規模改造	16

教育委員会

令和2年3月



予 算 説 明 書					事 業 名	補 正 額
ページ	款	項	目	番号		
26~27	10 教育費	2 小学校費	4 学校建設費	1-1	【補助】小学校整備事業費 伊良林小校舎等改築	千円 50,600

1 概 要

国の1次補正に伴う学校施設環境改善交付金を活用して、老朽化した伊良林小学校の校舎等を改築することにより、教育環境の改善を図る。

2 事業内容及び事業費内訳

令和2年度当初予算において、学校施設環境改善交付金を活用して、伊良林小学校の運動場等整備工事を行うこととしていた。

本事業については、国の補正予算の内定を受けたことに伴い、令和元年度に前倒しして補正予算を計上し、実施する。

なお、今回の補正については、令和2年度の事業予算の一部を前倒しするものであるが、金額遞次繰越を行う。

区 分	予算額 (千円)	内 容
運動場等整備工事	50,519	運動場等整備（フェンス、外構等） （前金払相当40%）
事務費	81	学校建設等に係る事務費
合 計	50,600	

3 財源内訳

区分	事業費	財 源 内 訳				
		国庫支出金※1	県支出金	地方債※2	その他	一般財源
補正前の額	千円 146,600	千円 9,053	千円 -	千円 91,700	千円 -	千円 45,847
補正額	千円 50,600	千円 6,163	千円 -	千円 44,400	千円 -	千円 37
補正後の額	千円 197,200	千円 15,216	千円 -	千円 136,100	千円 -	千円 45,884

※1 学校施設環境改善交付金（補助率：1/3、1/2）

※2 学校教育施設等整備事業債（充当率：100%、90%、75% 交付税措置率：50%）

4 全体スケジュール（予定を含む）

平成 27 年度	基本設計、耐力度調査、土質調査
平成 28 年度	実施設計、法定外公共物廃止登記業務委託、 体育倉庫・屋外便所解体等工事、仮設校舎建設工事
平成 29 年度	既存校舎等解体工事（Ⅰ期）
平成 29 年度 ～平成 30 年度	給食室移設工事、特別教室棟・屋内運動場・プール改築工事（Ⅰ期） 特別教室棟・屋内運動場・プール供用開始（H31.1月）
平成 30 年度 ～平成 31 年度	既存校舎等解体工事（Ⅱ期）
令和元年度	運動場設計
平成 30 年度 ～令和 2 年度	普通教室棟改築工事（Ⅱ期） 普通教室棟供用開始（R2.8月予定）
令和元年度 ～令和 2 年度	太陽光発電設備設置工事
令和 2 年度	体育倉庫・屋外便所整備工事
令和 2 年度 ～令和 3 年度	運動場等整備工事 運動場等供用開始（R3.9月予定）

参考：令和2年度当初予算委員会資料

予 算 説 明 書					事 業 名	予 算 額
ページ	款	項	目	番号		
278～ 279	10 教育費	2 小学校費	4 学校建設費	1-1	【補助】小学校整備事業費 伊良林小校舎等改築	千円 97,700

1 概 要

老朽化した伊良林小学校の校舎等を改築することにより、教育環境の改善を図る。

2 事業内容及び事業費内訳

平成31年1月から南側校舎は供用開始しており、また、平成30年度から北側校舎棟の建設工事に着手し、令和2年8月からの供用開始を目指す。令和2年度は、運動場等整備工事及び体育倉庫・屋外便所の建設工事等を行う。

(1) 学校施設

ア 規模（令和元年5月1日現在）【長崎県学級編成基準】

児童数 515人 学級数 22クラス（特別支援6クラス含む）

イ 児童数・学級数の現状及び将来推計（通常学級）【長崎県学級編成基準】

(R1.5.1現在)

年 度	R1	R2	R3	R4	R5	R6	R7
児童数	484人	462人	435人	418人	512人	495人	501人
学級数	16学級	16学級	15学級	15学級	17学級	18学級	18学級

※ 特別支援学級を除く（児童数・学級数）

ウ 建物概要

建物区分	南側校舎棟	北側校舎棟
構造・規模	鉄筋コンクリート造・3階建て	鉄筋コンクリート造・3階建て
延べ床面積	2,836.69㎡（建築基準法）	4,878.58㎡（建築基準法）
施設構成	普通教室 1室 特別教室 4室 管理諸室 3室 屋内運動場 〔バスケットコート、バレーコート 2面〕 〔バドミントンコート 3面〕 プール（25m×5コース） 放課後児童クラブ	普通教室 16室（特支2室含） 特別教室 12室 管理諸室 12室 エレベーター 1基（11人乗り）
	太陽光発電設備 雨水利用システム	
施工時期	平成29～30年度	平成30～令和2年度

(2) 事業費内訳

区 分	予算額 (千円)	内 容
体育倉庫・屋外便所建設工事	35,763	体育倉庫・屋外便所の建設
※ 運動場等整備工事	50,519	運動場等整備（フェンス、外構等） （前金払相当 40%）
※ 事務費	118	学校建設等に係る事務費
小 計（継続費）	86,400	
仮設校舎（リース）	11,300	仮設校舎の賃貸借費用
合 計	97,700	

※国の1次補正予算に伴い、令和元年度に前倒しするもの。
 なお、事務費については運動場等整備工事に係るものを前倒しする。

3 財源内訳

事業費	財 源 内 訳				
	国庫支出金※1	県支出金	地方債※2	その他	一般財源
千円	千円	千円	千円	千円	千円
97,700	5,359	—	69,000	—	23,341

※1 学校施設環境改善交付金（補助率：1/3）

※2 学校教育施設等整備事業債（充当率：75% 交付税措置率：—%）

4 全体スケジュール（予定を含む）

平成 27 年度	基本設計、耐力度調査、土質調査
平成 28 年度	実施設計、法定外公共物廃止登記業務委託、 体育倉庫・屋外便所解体等工事、仮設校舎建設工事
平成 29 年度	既存校舎等解体工事（Ⅰ期）
平成 29 年度 ～平成 30 年度	給食室移設工事、特別教室棟・屋内運動場・プール改築工事（Ⅰ期） 特別教室棟・屋内運動場・プール供用開始（H31.1月）
平成 30 年度 ～平成 31 年度	既存校舎等解体工事（Ⅱ期）
令和元年度	運動場設計
平成 30 年度 ～令和 2 年度	普通教室棟改築工事（Ⅱ期） 普通教室棟供用開始（R2.8月予定）
令和元年度 ～令和 2 年度	太陽光発電設備設置工事
令和 2 年度	体育倉庫・屋外便所整備工事
令和 2 年度 ～令和 3 年度	運動場等整備工事 運動場等供用開始（R3.9月予定）

継続費		期 間	補正額
第2表 ページ	事 項		
5	小学校整備事業 伊良林小校舎等改築	平成28年度 ～令和3年度	千円 0 (年割額補正)

1 概 要

老朽化した伊良林小学校の校舎等を改築することにより、教育環境の改善を図る。

同建設事業は、6 か年度に及ぶ一連の長期事業であり、事業の全体像を示し、計画的かつ段階的な事業進捗を図るため継続費を設定しているが、国の1次補正に伴う学校施設環境改善交付金を活用するため、令和2年度予算において実施する事業について令和元年度に前倒しして補正予算を計上し、実施するため、継続費の年割額を補正するもの。

なお、今回の補正については、令和2年度の事業予算を前倒しするものであるが、全額繰越次繰越を行う。

※継続費とは・・・2 会計年度以上にまたがる事業について、所要経費の総額を定めるとともに、継続期間に従って各年度の年割額を定め、予算として議決を経るもの。

2 継続費の内訳

単位：千円

事業年度	事業費① (補正前)	事業費② (補正後)	増減 (②-①)
平成28年度(補正予算)	574,900	574,900	—
平成29年度	803,500	803,500	—
平成30年度	908,300	908,300	—
令和元年度	39,900	90,500	50,600
令和2年度	86,400	35,800	▲50,600
令和3年度	75,800	75,800	—
総事業費	2,488,800	2,488,800	—

3 事業費年割額増減の内容

- ・運動場等整備工事(前金払分) 50,600千円

4 財源内訳

単位：千円

区分	事業年度	事業費	財 源 内 訳				
			国庫支出金※1	県支出金	地方債※2	その他	一般財源
補正前の額	平成28年度	574,900	139,480	—	434,900	—	520
	平成29年度	803,500	200,075	—	596,900	—	6,525
	平成30年度	908,300	199,491	—	682,300	—	26,509
	令和元年度	39,900	9,053	—	24,400	—	6,447
	令和2年度	86,400	5,359	—	60,600	—	20,441
	令和3年度	75,800	7,960	—	50,800	—	17,040
合 計		2,488,800	561,418	—	1,849,900	—	77,482
補正額	平成28年度	—	—	—	—	—	—
	平成29年度	—	—	—	—	—	—
	平成30年度	—	—	—	—	—	—
	令和元年度	50,600	6,163	—	44,400	—	37
	令和2年度	▲50,600	▲5,359	—	▲33,800	—	▲11,441
	令和3年度	—	—	—	—	—	—
合 計		—	804	—	10,600	—	▲11,404
補正後の額	平成28年度	574,900	139,480	—	434,900	—	520
	平成29年度	803,500	200,075	—	596,900	—	6,525
	平成30年度	908,300	199,491	—	682,300	—	26,509
	令和元年度	90,500	15,216	—	68,800	—	6,484
	令和2年度	35,800	—	—	26,800	—	9,000
	令和3年度	75,800	7,960	—	50,800	—	17,040
合 計		2,488,800	562,222	—	1,860,500	—	66,078

※1 公立学校施設整備費国庫負担金（負担率：1/2）、学校施設環境改善交付金（補助率：1/3、1/2）

※2 学校教育施設等整備事業債（充当率：補正予算債100%、補助分90%、単独分75%）（交付税措置率70%、50%）

予 算 説 明 書					事 業 名	補 正 額
ページ	款	項	目	番号		
26~27	10 教育費	2 小学校費	4 学校建設費	1-2	【補助】小学校整備事業費 大規模改造	千円 122,900
28~29	10 教育費	3 中学校費	4 学校建設費	1-1	【補助】中学校整備事業費 大規模改造	千円 159,800

1 概 要

令和2年度当初予算において、学校施設環境改善交付金を活用して、学校施設の損耗や機能低下に対する復旧措置を行うことにより教育環境の改善を図り、学校教育の円滑な実施に資するとともに、建物の耐久性の確保等を図ることとしていた。

本事業について、国の補正予算の内定を受けたことに伴い、令和元年度に前倒して補正予算を計上し、実施する。

なお、外壁仕上塗材にアスベストが検出された学校については、工法に応じた適切な飛散防止措置を講ずることとする。

2 事業内容

学校区分	学校名	事業費	事業内容
小学校	稲佐小学校(※)	74,600千円	校舎の外壁改修
	稲佐小学校(※)	26,800千円	屋内運動場の外壁改修
	三重小学校	21,100千円	屋外トイレの設置
	事務費	400千円	—
計		122,900千円	—
中学校	戸町中学校(※)	74,600千円	校舎の外壁改修
	小江原中学校(※)	84,709千円	校舎の外壁改修
	事務費	491千円	—
計		159,800千円	—
小中合計		282,700千円	—

(※)の学校については、アスベスト除去費用を含む。

3 財源内訳

	区 分	事業費	財 源 内 訳				一般財源
			国庫支出金※1	県支出金	地方債※2	その他※3	
小学校	予算現額	千円 479,800	千円 135,234	千円 -	千円 258,100	千円 -	千円 86,466
	補正額	千円 122,900	千円 41,232	千円 -	千円 81,600	千円 1	千円 67
	補正後の額	千円 602,700	千円 176,466	千円 -	千円 339,700	千円 1	千円 86,533
中学校	予算現額	千円 369,400	千円 109,487	千円 -	千円 194,800	千円 -	千円 65,113
	補正額	千円 159,800	千円 53,593	千円 -	千円 106,200	千円 1	千円 6
	補正後の額	千円 529,200	千円 163,080	千円 -	千円 301,000	千円 1	千円 65,119

※1 学校施設環境改善交付金（補助率：1/3）

※2 学校教育施設等整備事業債（補正予算債）充当率100%（交付税措置率50%）

※3 保険料個人負担金

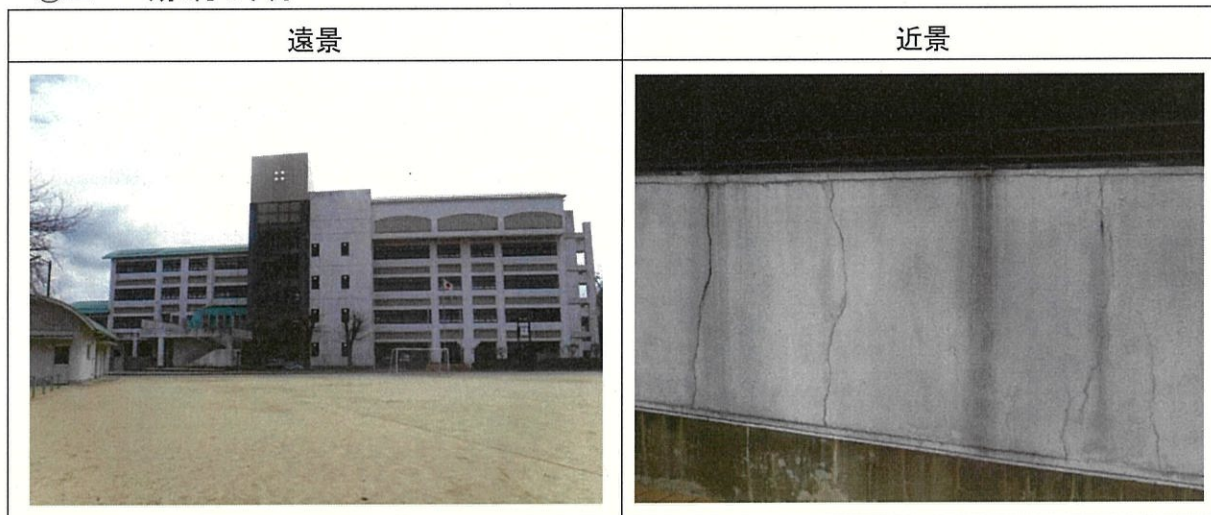
【繰越明許費】

事業名	区 分	事業費	財 源 内 訳			
			国庫支出金	地方債	その他	一般財源
【補助】 小学校整備 事業費 大規模改造	補正後の額	千円 602,700	千円 176,466	千円 339,700	千円 1	千円 86,533
	支出予定額	千円 426,700	千円 117,468	千円 231,600	千円 -	千円 77,632
	繰越明許費 (11月補正)	千円 53,100	千円 17,766	千円 26,500	千円 -	千円 8,834
	繰越明許費 (2月補正)	千円 122,900	千円 41,232	千円 81,600	千円 1	千円 67
【補助】 中学校整備 事業費 大規模改造	補正後の額	千円 529,200	千円 163,080	千円 301,000	千円 1	千円 65,119
	支出予定額	千円 148,800	千円 35,487	千円 84,900	千円 -	千円 28,413
	繰越明許費 (11月補正)	千円 220,600	千円 74,000	千円 109,900	千円 -	千円 36,700
	繰越明許費 (2月補正)	千円 159,800	千円 53,593	千円 106,200	千円 1	千円 6

4 その他(現況写真等)

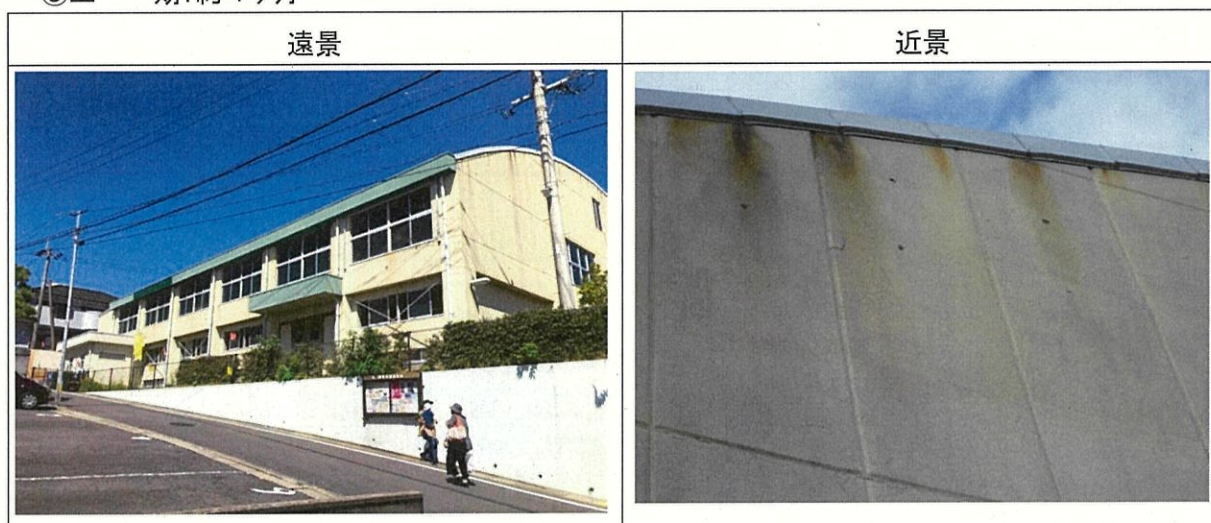
(1) 稲佐小学校校舎外壁改修工事

- ① 建築年月: 平成 4 年 8 月 (27 年経過)
- ② 現況: 外壁に亀裂が発生している。
- ③ 工期: 約 6 ヶ月



(2) 稲佐小学校屋内運動場外壁改修工事

- ① 建築年月: 昭和 55 年 3 月 (39 年経過)
- ② 現況: 老朽化により外壁に劣化が生じている。
- ③ 工期: 約 4 ヶ月

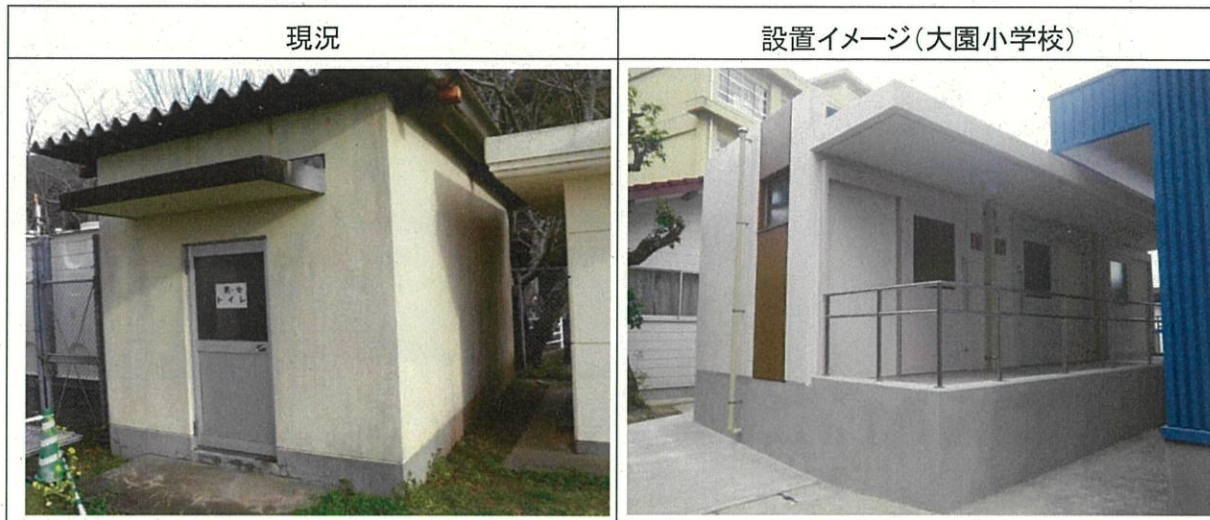


(3) 三重小学校屋外トイレ設置工事

① 建築年月: 昭和 62 年 3 月 (32 年経過)

② 現 況: 既存の屋外トイレは男女共用となっており、教育上・防犯上ともに支障があるため、男女別トイレへの建替えを行うもの。

③ 工 期: 約 4 ヶ月

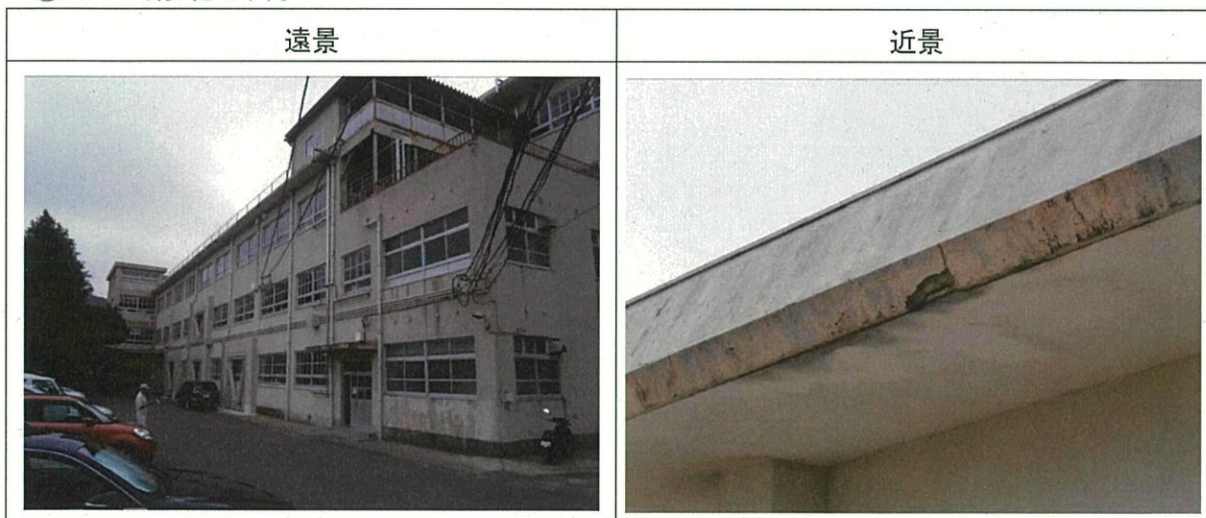


(4) 戸町中学校校舎外壁改修工事

① 建築年月: 昭和 36 年 3 月 (58 年経過)

② 現 況: 老朽化により外壁・庇に亀裂が生じている。

③ 工 期: 約 6 ヶ月

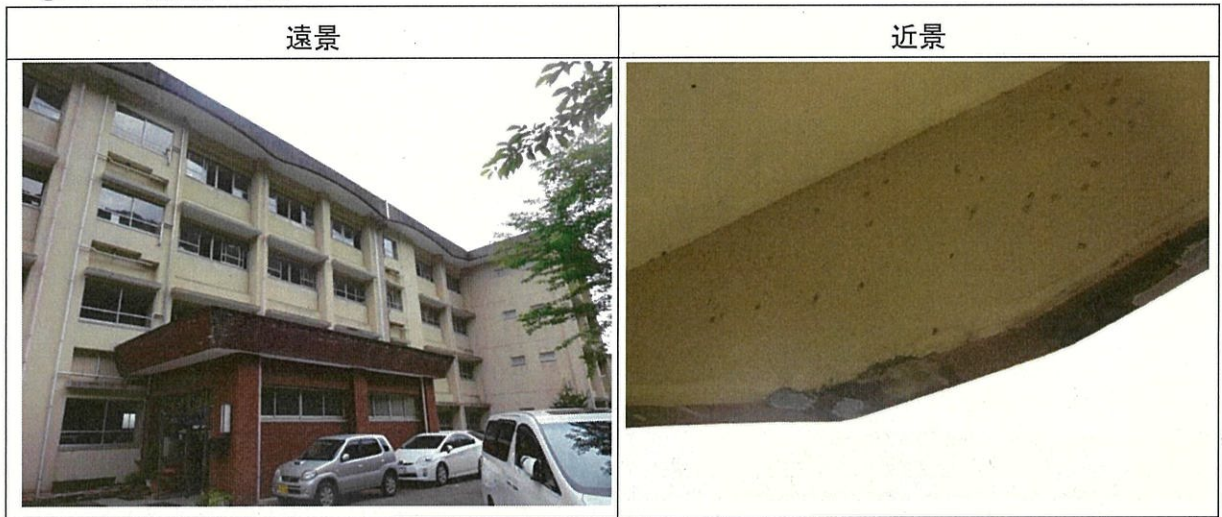


(5)小江原中学校校舎外壁改修工事

①建築年月:昭和 58 年 3 月(36 年経過)

②現 況:老朽化により外壁・庇に亀裂が生じている。

③工 期:約 7 ヶ月



参考：令和2年度当初予算委員会資料

予 算 説 明 書					事 業 名	予 算 額
ページ	款	項	目	番号		
278～ 279	10 教育費	2 小学校費	4 学校建設費	1-2	【補助】小学校整備事業費 大規模改造	千円 122,900
280～ 281	10 教育費	3 中学校費	4 学校建設費	1-1	【補助】中学校整備事業費 大規模改造	千円 159,800

1 概 要

学校施設の損耗や機能低下に対する復旧措置等を行うことにより教育環境の改善を図り、学校教育の円滑な実施に資するとともに、建物の耐久性の確保等を図る。

なお、外壁改修にあたり、外壁の仕上塗材にアスベストが検出された学校については、工法に応じた適切な飛散防止措置を講ずることとする。

2 事業内容

学校区分	学校名	事業費	事業内容
小学校	稲佐小学校（※）	74,600千円	校舎の外壁改修
	稲佐小学校（※）	26,800千円	屋内運動場の外壁改修
	三重小学校	21,100千円	屋外トイレの設置
	事務費	400千円	—
計		122,900千円	—
中学校	戸町中学校（※）	74,600千円	校舎の外壁改修
	小江原中学校（※）	84,709千円	校舎の外壁改修
	事務費	491千円	—
計		159,800千円	—
小中合計		282,700千円	—

（※）の学校については、アスベスト除去費用を含む。

3 財源内訳

事業費		財源内訳				
		国庫支出金※1	県支出金	地方債※2	その他※3	一般財源
小学校	千円 122,900	千円 41,232	千円 -	千円 61,200	千円 1	千円 20,467
中学校	千円 159,800	千円 53,593	千円 -	千円 79,600	千円 1	千円 26,606
合計	千円 282,700	千円 94,825	千円 -	千円 140,800	千円 2	千円 47,073

※1 学校施設環境改善交付金（補助率：1/3）

※2 学校教育施設等整備事業債（充当率75%、交付税措置率30%）

※3 保険料個人負担金

予 算 説 明 書					事 業 名	補 正 額
ページ	款	項	目	番号		
26~27	10 教育費	2 小学校費	4 学校建設費	2-1	【単独】小学校整備事業費 大規模改造	千円 33,300
28~29	10 教育費	3 中学校費	4 学校建設費	2-1	【単独】中学校整備事業費 大規模改造	千円 73,200

1 概 要

学校施設の損耗や機能低下に対する復旧措置を行うことにより教育環境の改善を図り、学校教育の円滑な実施に資するとともに、建物の耐久性の確保を図る。

なお、本事業の屋上防水改修は補助事業で行う外壁改修に併せて行うものである。

2 事業内容

学校区分	学校名	事業費	事業内容
小学校	稲佐小学校	9,400千円	校舎の屋上防水改修
	稲佐小学校	23,100千円	屋内運動場の屋根改修
	事務費	800千円	—
計		33,300千円	—
中学校	戸町中学校	37,380千円	校舎の屋上防水改修
	小江原中学校	34,600千円	校舎の屋上防水改修
	事務費	1,220千円	—
計		73,200千円	—
小中合計		106,500千円	—

3 財源内訳

	区 分	事業費	財 源 内 訳				
			国庫支出金	県支出金	地方債※1	その他※2	一般財源
小学校	予算現額	千円 122,600	千円 —	千円 —	千円 91,900	千円 —	千円 30,700
	補正額	千円 33,300	千円 —	千円 —	千円 33,200	千円 1	千円 99
	補正後の額	千円 155,900	千円 —	千円 —	千円 125,100	千円 1	千円 30,799
中学校	予算現額	千円 116,000	千円 —	千円 —	千円 87,000	千円 —	千円 29,000
	補正額	千円 73,200	千円 —	千円 —	千円 73,200	千円 —	千円 —
	補正後の額	千円 189,200	千円 —	千円 —	千円 160,200	千円 —	千円 29,000

※1 学校教育施設等整備事業債(補正予算債)充当率 100%(交付税措置率 50%)

※2 保険料個人負担金

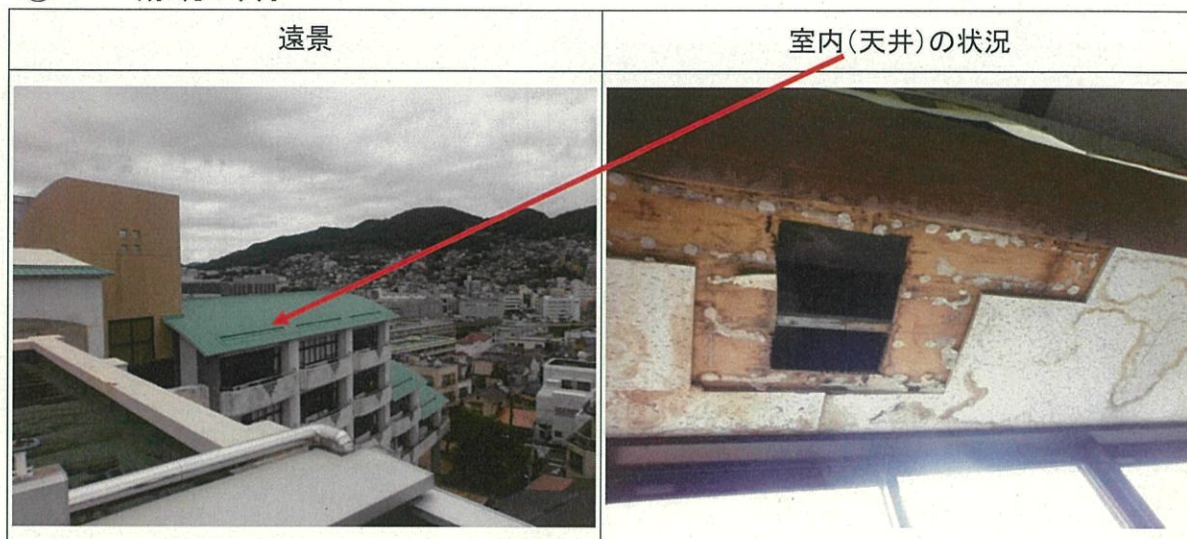
【繰越明許費】

事業名	区 分	事業費	財 源 内 訳			
			国庫支出金	地方債	その他	一般財源
【単独】 小学校整備事業費 大規模改造	補正後の額	千円 155,900	千円 —	千円 125,100	千円 1	千円 30,799
	支出予定額	千円 122,600	千円 —	千円 91,900	千円 —	千円 30,700
	繰越明許費 (11月補正)	千円 —	千円 —	千円 —	千円 —	千円 —
	繰越明許費 (2月補正)	千円 33,300	千円 —	千円 33,200	千円 1	千円 99
【単独】 中学校整備事業費 大規模改造	補正後の額	千円 189,200	千円 —	千円 160,200	千円 —	千円 29,000
	支出予定額	千円 32,000	千円 —	千円 24,000	千円 —	千円 8,000
	繰越明許費 (11月補正)	千円 84,000	千円 —	千円 63,000	千円 —	千円 21,000
	繰越明許費 (2月補正)	千円 73,200	千円 —	千円 73,200	千円 —	千円 —

4 その他(現況写真等)

(1) 稲佐小学校校舎屋上防水改修工事

- ① 建築年月: 平成 4 年 8 月 (27 年経過)
- ② 現 況: 屋根の腐食により、雨漏りが発生している。
- ③ 工 期: 約 3 ヶ月



(2) 稲佐小学校屋内運動場屋根改修工事

- ① 建築年月: 昭和 55 年 3 月 (39 年経過)
- ② 現 況: 屋根の腐食により、雨漏りが発生している。
- ③ 工 期: 約 3 ヶ月



(3) 戸町中学校校舎屋上防水改修工事

① 建築年月: 昭和 36 年 3 月 (58 年経過)

② 現況: 老朽化により屋上の防水層に破損等が見られる。

③ 工期: 約 4 ヶ月



(4) 小江原中学校校舎屋上防水改修工事

① 建築年月: 昭和 58 年 3 月 (36 年経過)

② 現況: 老朽化により屋上の目地等に破損が見られる。

③ 工期: 約 4 ヶ月



参考：令和2年度当初予算委員会資料

予 算 説 明 書					事 業 名	予 算 額
ページ	款	項	目	番号		
278～ 279	10 教育費	2 小学校費	4 学校建設費	2-4	【単独】小学校整備事業費 大規模改造	千円 33,300
282～ 283	10 教育費	3 中学校費	4 学校建設費	2-1	【単独】中学校整備事業費 大規模改造	千円 73,200

1 概 要

学校施設の損耗や機能低下に対する復旧措置及び内部改修を行うことにより教育環境の改善を図り、学校教育の円滑な実施に資するとともに、建物の耐久性の確保を図る。

なお、本事業の屋上防水改修は補助事業で行う外壁改修工事に伴い行うものである。

2 事業内容

学校区分	学校名	事業費	事業内容
小学校	稲佐小学校	9,400千円	校舎の屋上防水改修
	稲佐小学校	23,100千円	屋内運動場の屋根改修
	事務費	800千円	—
計		33,300千円	—
中学校	戸町中学校	37,380千円	校舎の屋上防水改修
	小江原中学校	34,600千円	校舎の屋上防水改修
	事務費	1,220千円	—
計		73,200千円	—
小中合計		106,500千円	—

3 財源内訳

事業費		財源内訳				
		国庫支出金	県支出金	地方債※1	その他※2	一般財源
小学校	千円 33,300	千円 -	千円 -	千円 24,900	千円 1	千円 8,399
中学校	千円 73,200	千円 -	千円 -	千円 54,900	千円 -	千円 18,300
合計	千円 106,500	千円 -	千円 -	千円 79,800	千円 1	千円 26,699

※1 学校教育施設等整備事業債(充当率 75%、交付税措置率 50%)

※2 保険料個人負担金