

第68号議案 令和元年度長崎市一般会計補正予算(第8号)

(予算書ページ)	(予算科目)	(事業名)	(資料ページ)
22 ~ 23	[6 款 3 項 6 目]	水産業費負担金 漁港事業費	... 1~6
7,32 ~ 33		【繰越明許費補正】 水産業費負担金 漁港事業費	... 7~11

水 産 農 林 部
令 和 2 年 2 月



予算説明書					事業名	補正額
ページ	款	項	目	番号		
22~23	6 農林水産業費	3 水産業費	6 県施行事業費負担金	1-1	水産業費負担金 漁港事業費	千円 172,500

1 概要

長崎漁港(三重地区)において、大規模地震等の発生時に漁獲物の水揚げ機能を確保するための耐震性を備えた岸壁及び荷捌所等の整備を行っている。

今回、国の1次補正により、事業進捗を図ることに伴う工事費の増による市負担金の増を行うもの。

2 全体計画

(1)事業期間: 平成23年度~令和5年度

(2)主な事業:

- ・-6m岸壁(B)(改良) L=490m
- ・-6m岸壁(C)(改良) L=290m
- ・-4m岸壁(A)(改良) L=220m
- ・荷捌所(改良) 2棟
- ・浮棧橋(改良) 3基
- ・臨港道路畝刈琴海線 L=2,180m
- ・臨港道路畝刈時津線 L=5,400m ほか

(3)事業主体: 長崎県

3 事業内容

(単位:千円)

事業名	事業費	負担割合			市負担金	事業概要
		国	県	市		
長崎漁港 水産流通基盤整備事業(2月補正)	2,105,000				172,500	
係留施設	600,000	2/3	4/15	1/15	40,000	-6m岸壁(B)(改良) -6m岸壁(C)(改良) -4m岸壁(A)(改良)
荷捌所	1,335,000	2/3	1/4	1/12	111,250	荷捌所(改良)
輸送施設	170,000	50.0%	37.5%	12.5%	21,250	臨港道路畝刈琴海線(改良) 臨港道路畝刈時津線(改良)
合計	2,105,000				172,500	

4 財源内訳

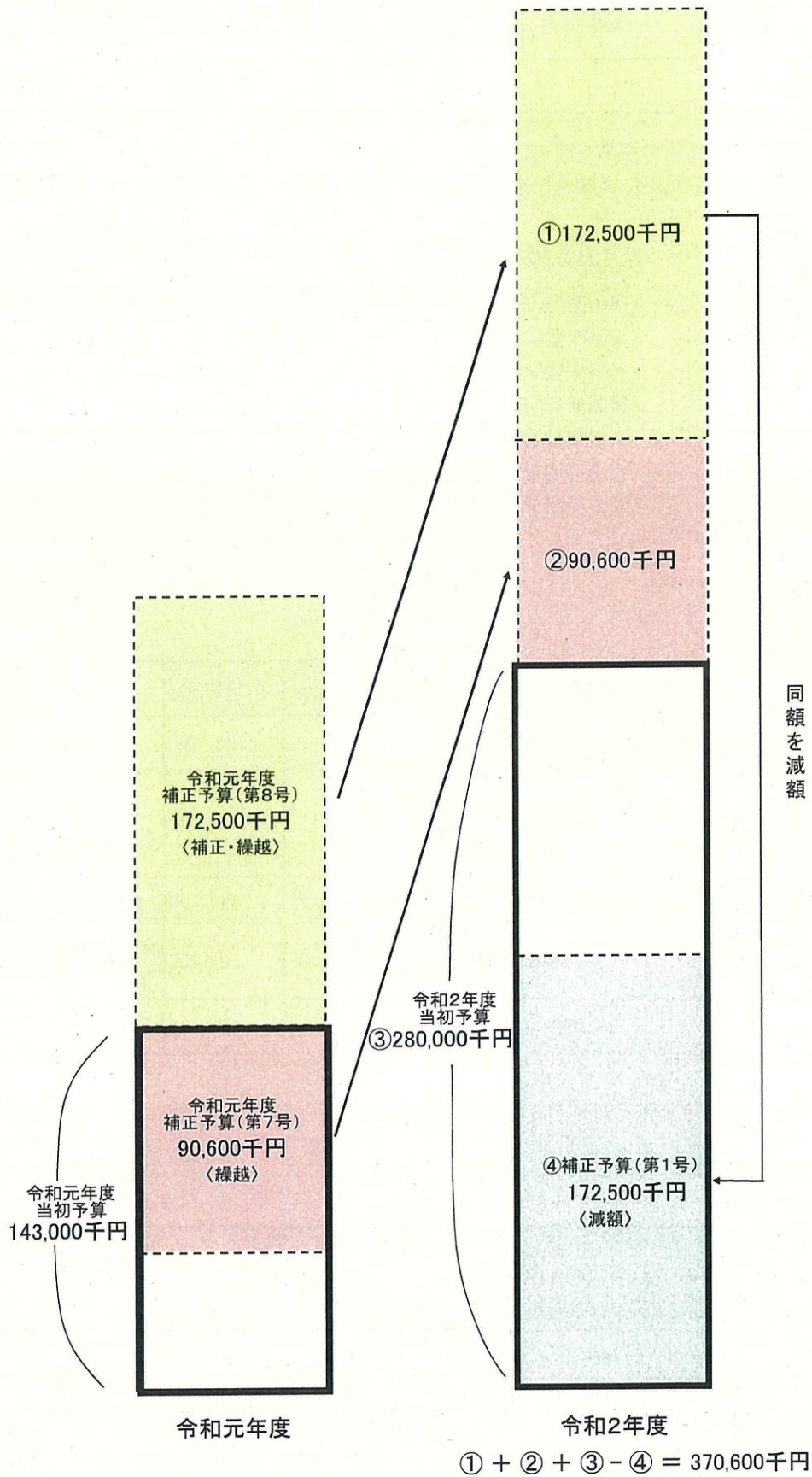
(単位:千円)

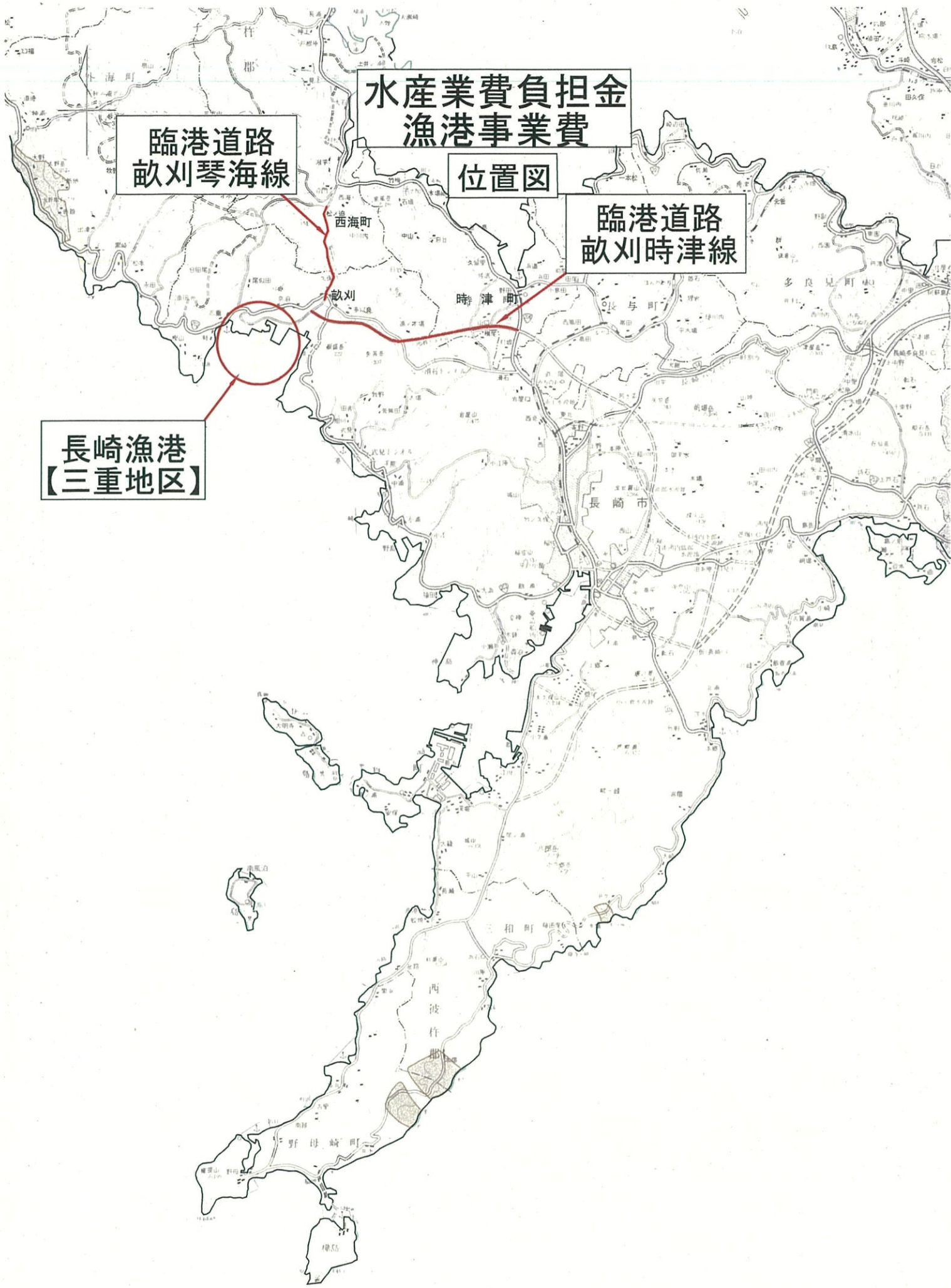
区分	事業費	財源内訳		
		国庫支出金	地方債	一般財源
当初予算	143,000	—	※1 142,200	800
2月補正	172,500	—	※2 172,500	—
補正後	315,500	—	314,700	800

※1 防災・減災・国土強靱化緊急対策事業債 充当率 100%(交付税措置 50%) 137,200千円
 公共事業等債 充当率 90%(交付税措置 22.2%) 4,100千円
 一般単独事業債 充当率 75%(交付税措置 -%) 900千円
 計 142,200千円

※2 補正予算債 充当率 100%(交付税措置 50%) 172,500千円

※参考資料





水産業費負担金
漁港事業費

位置図

臨港道路
畝刈琴海線

臨港道路
畝刈時津線

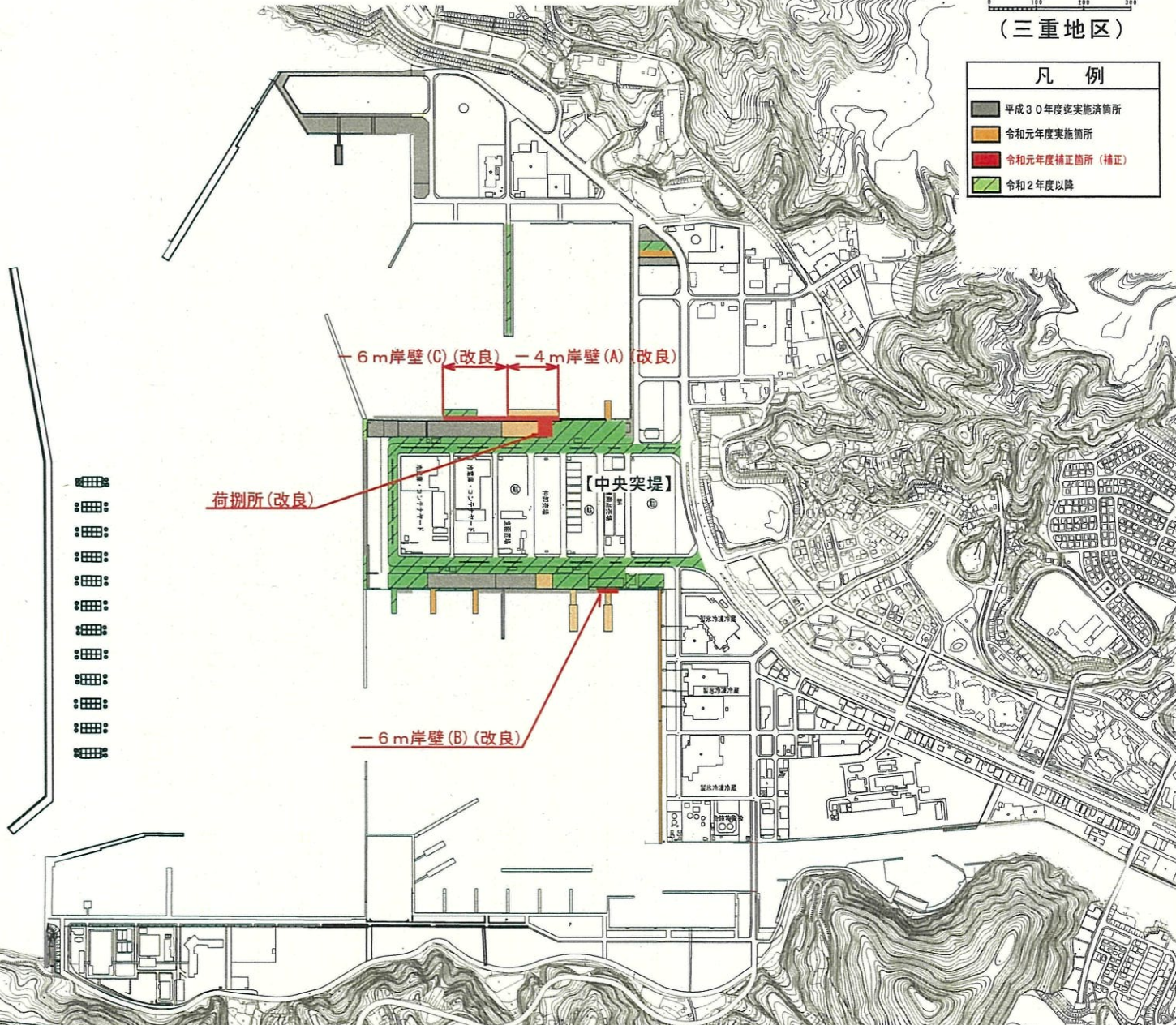
長崎漁港
【三重地区】

長崎漁港（三重地区）計画平面図



1 : 12,000
 (三重地区)

凡 例	
	平成30年度迄実施済箇所
	令和元年度実施箇所
	令和元年度補正箇所（補正）
	令和2年度以降



長崎漁港(臨港道路畝刈琴海線)計画平面図

臨港道路畝刈琴海線(改良) L=2,180m(総延長L=3,290m)
 新設トンネル延長 L=643m



臨港道路畝刈琴海線(改良)

県立 明誠高校

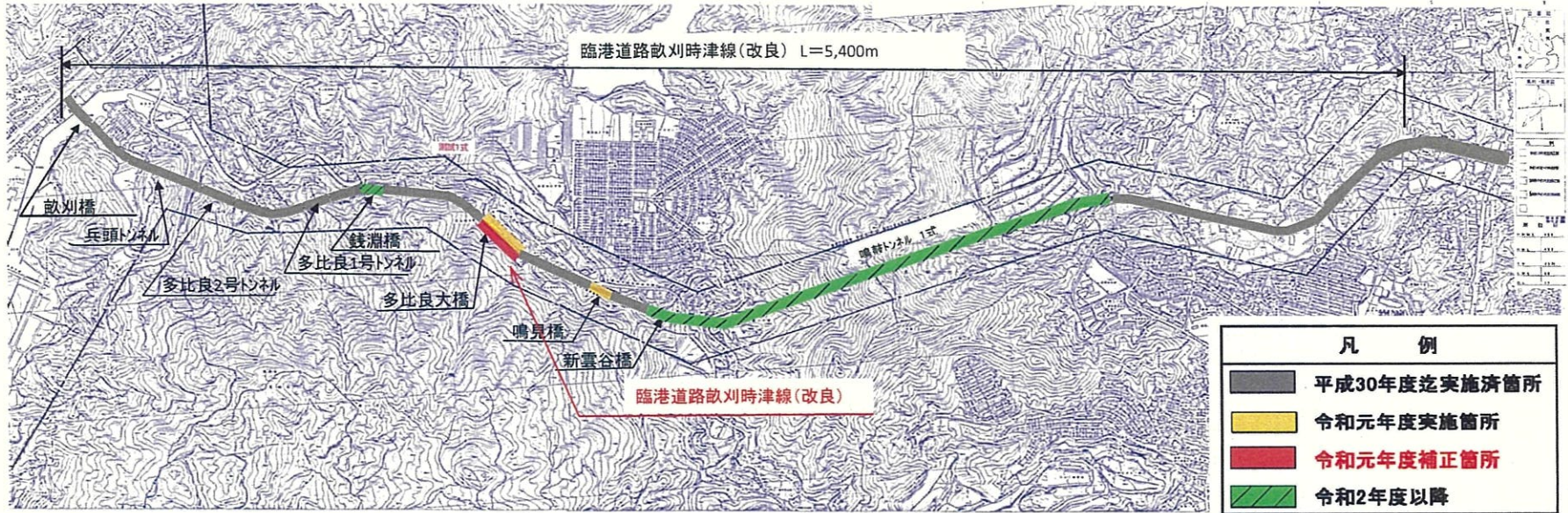
凡 例

- 平成30年度迄実施済箇所
- 令和元年度実施箇所
- 令和元年度補正箇所
- 令和2年度以降

長崎漁港(臨港道路畝刈時津線)計画平面図

長崎地区特定漁港整備事業計画図(長崎漁港)	種別	所管	事業主体	管理官	施行年度	施行場所	計画番号
	特定第3種	本土	長崎県	長崎県	昭和48年度	長崎市多比良町・西彼杵郡時津町	4538010

5/1/2000



凡 例	
	平成30年度迄実施箇所
	令和元年度実施箇所
	令和元年度補正箇所
	令和2年度以降

臨港道路畝刈時津線

【繰越明許費】 予算説明書 7, 32～33ページ

6款 農林水産業費 3項 水産業費 6目 県施行事業費負担金

(単位:千円)

事業名	金額		財源内訳		
			国庫支出金	地方債	一般財源
水産業費負担金 漁港事業費	補正後 予算現額	315,500	-	314,700	800
	支出予定額	52,400		51,800	600
	繰越明許額 (7号補正分)	90,600	-	90,400	200
	繰越明許額 (8号補正分)	172,500	-	※172,500	-
	繰越明許額計	263,100	-	262,900	200

※ 補正予算債 充当率 100%(交付税措置 50%) 172,500千円

1 概要

長崎漁港(三重地区)において、大規模地震等の発生時に漁獲物の水揚げ機能を確保するための耐震性を備えた岸壁及び荷捌所等の整備を行っている。

2 全体計画

(1)事業期間: 平成23年度～令和5年度

(2)主な事業:

- ・-6m岸壁(B)(改良) L=490m
- ・-6m岸壁(C)(改良) L=290m
- ・-4m岸壁(A)(改良) L=220m
- ・荷捌所(改良) 2棟
- ・浮棧橋(改良) 3基
- ・臨港道路畝刈琴海線 L=2,180m
- ・臨港道路畝刈時津線 L=5,400m ほか

(3)事業主体: 長崎県

3 繰越理由

国の1次補正予算に伴う工事が、年度内に完成しない見込みであるため。

繰越明許額内訳

(単位:千円)

長崎漁港水産流通基盤 整備事業	172,500	
係留施設	40,000	-6m岸壁(B)(改良) -6m岸壁(C)(改良) -4m岸壁(A)(改良)
荷捌所	111,250	荷捌所(改良)
輸送施設	21,250	臨港道路畝刈琴海線(改良) 臨港道路畝刈時津線(改良)
計	172,500	

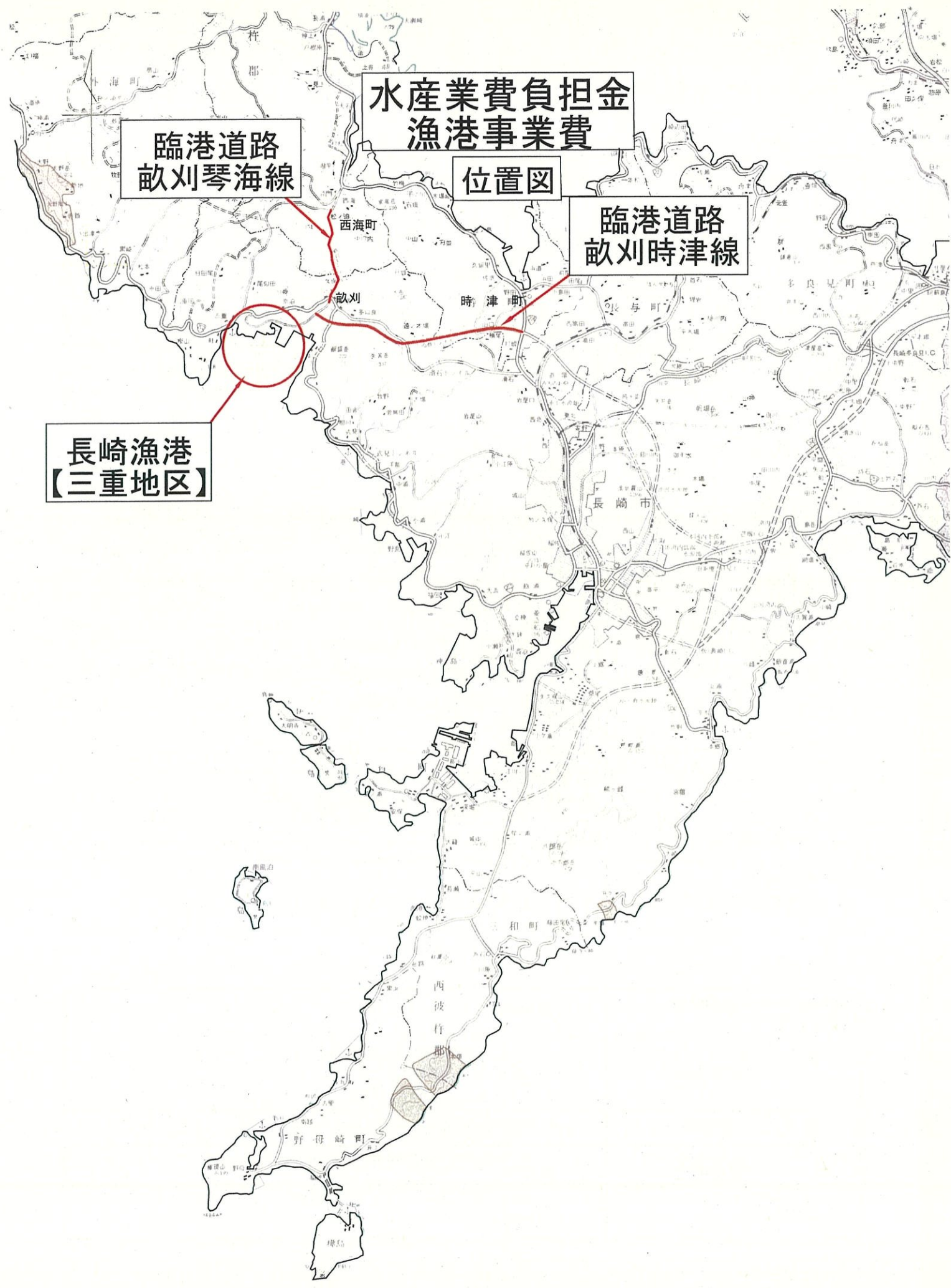
水産業費負担金 漁港事業費

位置図

臨港道路
畝刈琴海線

臨港道路
畝刈時津線

長崎漁港
【三重地区】



長崎漁港（三重地区）計画平面図



1:12,000

(三重地区)

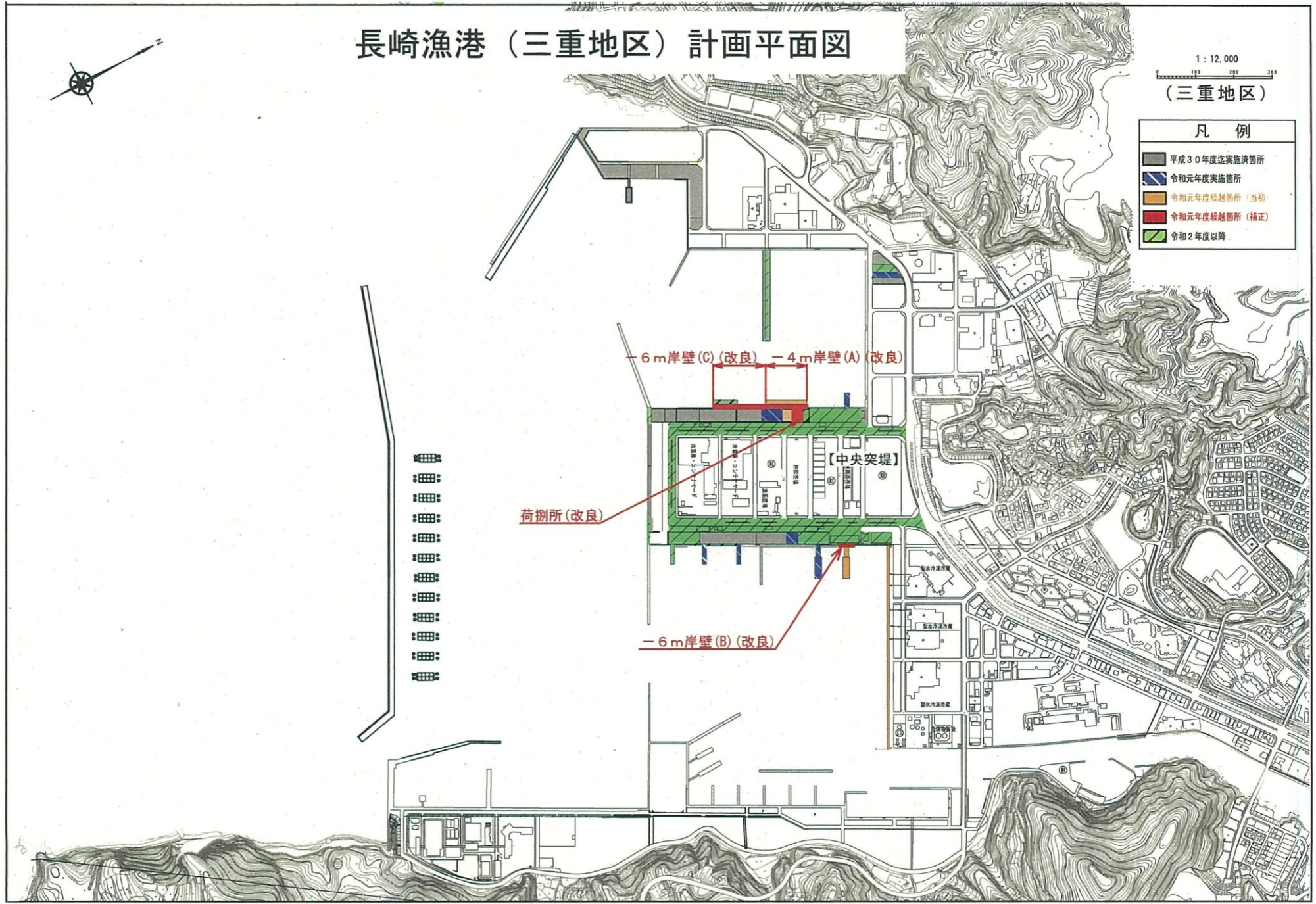
凡例	
	平成30年度迄実施箇所
	令和元年度実施箇所
	令和元年度繰越箇所(当初)
	令和元年度繰越箇所(補正)
	令和2年度以降

6m岸壁(C)(改良) 4m岸壁(A)(改良)

【中央突堤】

荷捌所(改良)

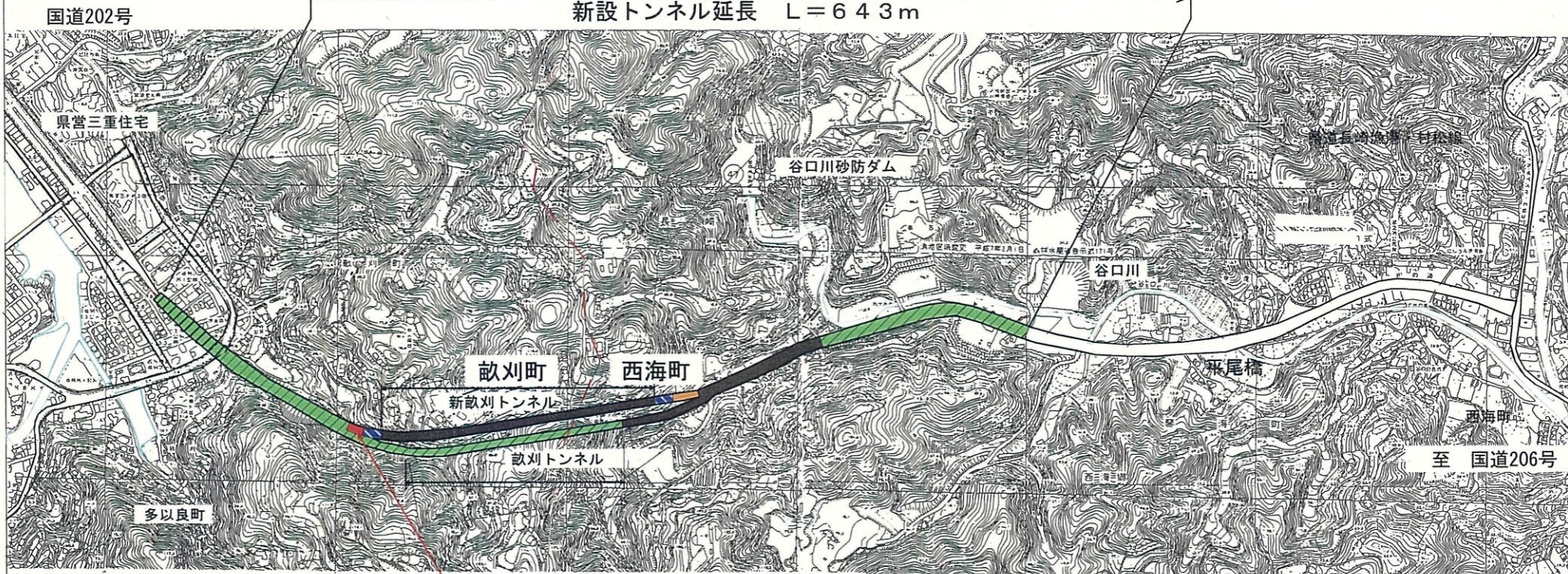
6m岸壁(B)(改良)



長崎漁港(臨港道路畝刈琴海線)計画平面図

臨港道路畝刈琴海線(改良) L=2,180m(総延長L=3,290m)

新設トンネル延長 L=643m



臨港道路畝刈琴海線(改良)

県立 明誠高校

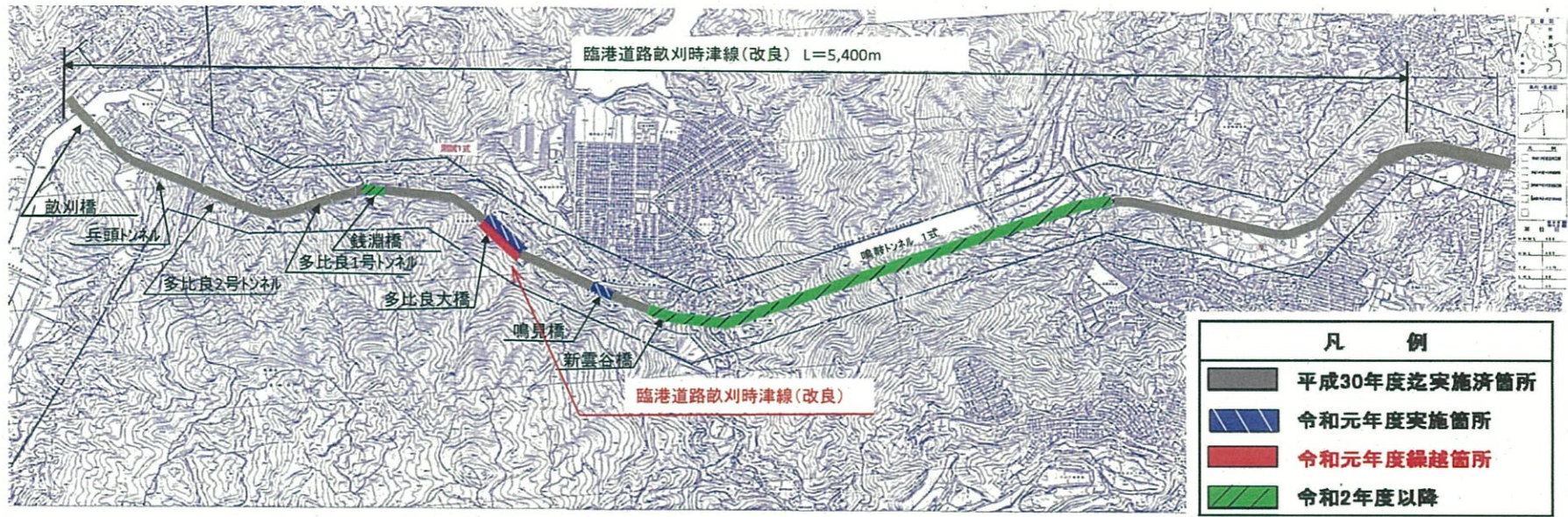
凡例

- 平成30年度迄実施済箇所
- 令和元年度実施箇所
- 令和元年度線越箇所(当初)
- 令和元年度線越箇所(補正)
- 令和2年度以降

長崎漁港(臨港道路畝刈時津線)計画平面図

種別	所管	事業名称	管理種	施工年度	施行場所	測量番号
特定第3種	本土	長崎県	長崎県	昭和48年度	長崎市多比良町・西彼杵郡時津町	4538010

S 1/2000



凡 例	
	平成30年度迄実施済箇所
	令和元年度実施箇所
	令和元年度繰越箇所
	令和2年度以降

臨港道路畝刈時津線