

令和2年6月市議会総務委員会資料

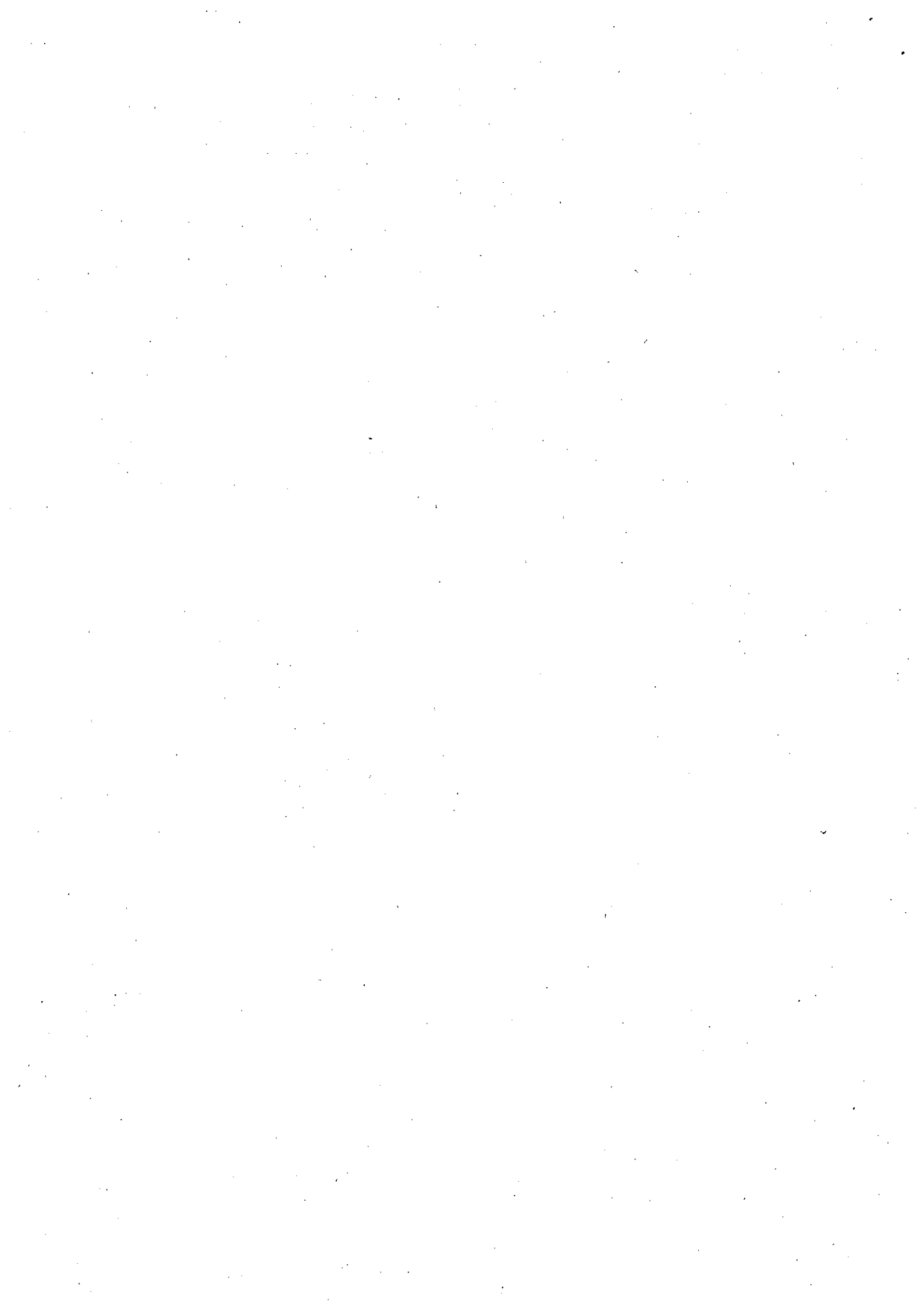
第78号議案：令和2年度長崎市一般会計補正予算（第6号）

補正予算総括説明資料

【目次】

*令和2年度各会計別予算額調	1
*令和2年度一般会計歳入予算額調	2
*令和2年度一般会計性質別予算額調	3
*令和2年6月補正予算について	5
*令和2年度補正予算歳出事業別内訳	6
*令和2年度一般会計補正予算充当事業一覧表	7
*令和2年度各基金別現在高の状況	8～9
*（参考）令和2年度予備費充用調	10

企画財政部
令和2年6月



令和2年度各会計別予算額調（令和2年6月議会 第6号補正）

（単位：千円）

【参考】

会 計 別	現 計 予 算 額		補 正 額	合 計		対当初 伸 率	対前年度 同期伸率	令和元年度 同期予算額 (6月2号補正後)	
	金 額	構 成 比		金 額	構 成 比				
一 般 会 計	270,834,801	64.0	506,376	271,341,177	64.0	20.1	24.1	218,719,346	
特 別 会 計	観 光 施 設 事 業	317,000	0.1	-	317,000	0.1	-	▲19.9	395,602
	国民健康保険事業	54,885,428	13.0	-	54,885,428	13.0	-	▲0.9	55,403,818
	土 地 取 得	2,405,948	0.6	-	2,405,948	0.6	-	61.1	1,493,307
	中央卸売市場事業	249,966	0.1	-	249,966	0.1	-	▲18.7	307,576
	駐 車 場 事 業	570,911	0.1	-	570,911	0.1	-	27.1	449,226
	財 産 区	27,340	0.0	-	27,340	0.0	-	▲25.6	36,759
	母子父子寡婦福祉 資金貸付事業	80,271	0.0	-	80,271	0.0	-	59.8	50,219
	介 護 保 険 事 業	46,286,264	10.9	-	46,286,264	10.9	-	1.2	45,754,086
	生 活 排 水 事 業	543,248	0.1	-	543,248	0.1	-	▲2.0	554,473
	診 療 所 事 業	364,677	0.1	-	364,677	0.1	-	4.7	348,151
	後期高齢者医療事業	5,827,769	1.4	-	5,827,769	1.4	-	3.4	5,637,182
	長崎市立病院機構 病院事業債管理	1,161,961	0.3	-	1,161,961	0.3	-	30.7	888,904
	小 計	112,720,783	26.6	-	112,720,783	26.6	-	1.3	111,319,303
公 営 企 業 会 計	水 道 事 業	16,268,205	3.8	-	16,268,205	3.8	-	▲10.4	18,164,566
	下 水 道 事 業	23,385,825	5.5	-	23,385,825	5.5	-	4.6	22,360,111
	小 計	39,654,030	9.4	-	39,654,030	9.4	-	▲2.1	40,524,677
合 計	423,209,614	100.0	506,376	423,715,990	100.0	12.0	14.3	370,563,326	

令和2年度一般会計歳入予算額調（令和2年6月議会 第6号補正）

（単位：千円）

款 項 別	現 計 予 算 額		補 正 額	合 計	
	金 額	構 成 比		金 額	構 成 比
		%			%
1 市 税	54,678,659	20.2	-	54,678,659	20.2
2 地 方 譲 与 税	980,932	0.4	-	980,932	0.4
3 利 子 割 交 付 金	29,210	0.0	-	29,210	0.0
4 配 当 割 交 付 金	109,989	0.0	-	109,989	0.0
5 株 式 等 譲 渡 所 得 割 交 付 金	118,449	0.0	-	118,449	0.0
6 法 人 事 業 税 交 付 金	419,939	0.2	-	419,939	0.2
7 地 方 消 費 税 交 付 金	10,472,119	3.9	-	10,472,119	3.9
8 ゴ ル フ 場 利 用 税 交 付 金	51,670	0.0	-	51,670	0.0
9 環 境 性 能 割 交 付 金	39,282	0.0	-	39,282	0.0
10 国 有 提 供 施 設 等 所 在 市 町 村 助 成 交 付 金	300	0.0	-	300	0.0
11 地 方 特 例 交 付 金	261,888	0.1	-	261,888	0.1
12 地 方 交 付 税	34,538,631	12.8	-	34,538,631	12.7
13 交 通 安 全 対 策 特 別 交 付 金	70,000	0.0	-	70,000	0.0
14 分 担 金 及 び 負 担 金	1,445,239	0.5	-	1,445,239	0.5
15 使 用 料 及 び 手 数 料	4,013,442	1.5	-	4,013,442	1.5
16 国 庫 支 出 金	101,515,938	37.5	29,612	101,545,550	37.4
1 国 庫 負 担 金	34,993,033	12.9	29,612	35,022,645	12.9
17 県 支 出 金	13,659,466	5.0	-	13,659,466	5.0
18 財 産 収 入	1,090,087	0.4	-	1,090,087	0.4
19 寄 附 金	1,048,790	0.4	-	1,048,790	0.4
20 繰 入 金	8,793,603	3.2	476,736	9,270,339	3.4
2 基 金 繰 入 金	8,754,044	3.2	476,736	9,230,780	3.4
21 繰 越 金	551,527	0.2	-	551,527	0.2
22 諸 収 入	8,162,941	3.0	28	8,162,969	3.0
5 雑 入	6,476,009	2.4	28	6,476,037	2.4
23 市 債	28,782,700	10.6	-	28,782,700	10.6
合 計	270,834,801	100.0	506,376	271,341,177	100.0

令和2年度一般会計性質別予算額調（令和2年6月議会 第6号補正）

（単位：千円）

性 質 別	現 計 予 算 額		補 正 額	合 計	
	金 額	構 成 比		金 額	構 成 比
1 人 件 費	28,256,236	10.4	10,526	28,266,762	10.4
(1) 特 別 職 給 与	481,690	0.2	-	481,690	0.2
(2) 職 員 給	18,984,704	7.0	-	18,984,704	7.0
ア 基 本 給	12,253,676	4.5	-	12,253,676	4.5
イ そ の 他 の 手 当	6,731,028	2.5	-	6,731,028	2.5
(3) 地 方 公 務 員 共 済 組 合 等 負 担 金	4,238,804	1.6	-	4,238,804	1.6
(4) 退 職 金	2,135,140	0.8	-	2,135,140	0.8
(5) そ の 他	2,415,898	0.9	10,526	2,426,424	0.9
2 物 件 費	21,849,234	8.1	1,065	21,850,299	8.1
3 維 持 補 修 費	1,586,776	0.6	-	1,586,776	0.6
4 扶 助 費	83,703,159	30.9	39,483	83,742,642	30.9
5 補 助 費 等	56,518,442	20.9	455,302	56,973,744	21.0
6 投 資 的 経 費	34,591,036	12.8	-	34,591,036	12.7
(1) 普 通 建 設 事 業 費	34,230,436	12.6	-	34,230,436	12.6
ア 補 助 分	21,305,027	7.9	-	21,305,027	7.9
イ 単 独 分	10,684,682	3.9	-	10,684,682	3.9
ウ 県 施 行 分	2,240,727	0.8	-	2,240,727	0.8
(2) 災 害 復 旧 事 業 費	360,600	0.1	-	360,600	0.1
ア 補 助 分	260,600	0.1	-	260,600	0.1
イ 単 独 分	100,000	0.0	-	100,000	0.0
7 公 債 費	22,594,692	8.3	-	22,594,692	8.3
8 積 立 金	2,887,070	1.1	-	2,887,070	1.1
9 出 資 金	2,454,793	0.9	-	2,454,793	0.9
10 貸 付 金	2,688,983	1.0	-	2,688,983	1.0
11 繰 出 金	13,344,380	4.9	-	13,344,380	4.9
12 予 備 費	360,000	0.1	-	360,000	0.1
合 計	270,834,801	100.0	506,376	271,341,177	100.0

令和 2 年度 6 月補正予算（第 6 号）について
 （新型コロナウイルス感染症緊急経済対策）

■会計別補正予算の内訳

（単位：千円）

区 分	一般会計	特別会計	企業会計	計
1 本市独自の緊急経済対策	466,893	-	-	466,893
2 国の補正予算に係るもの	39,483	-	-	39,483
計	506,376	-	-	506,376

■一般会計補正予算の内容

1 本市独自の緊急経済対策 【 466,893 千円】

- ・ 地域消費喚起対策費（プレミアム商品券発行事業費）、観光客誘致対策費（お得に泊まって長崎市応援キャンペーン事業費）、緊急雇用創出事業費（新型コロナウイルス感染症緊急雇用対策事業費）

2 国の補正予算に係るもの 【 39,483 千円】

- ・ 生活困窮者支援費（住居確保給付費）

令和2年度補正予算歳出事業別内訳（6月議会 第6号）

I 一般会計予算 506,376 千円

事業名	補正額 (千円)	内 容	担当課
3 款 民 生 費	39,483		
1 生活困窮者支援費 住居確保給付費	39,483	新型コロナウイルス感染症拡大等の影響で、制度の見直しが行われ、離職に至らなくても休業等により収入が減少した場合も給付の対象となったため、今後給付対象者の増加が見込まれることから給付費を増額するもの。 ・給付見込人数 61人 → 282人 (221人増) 当初予算額 7,503千円	中央総合事務所 生活福祉1課
7 款 商 工 費	466,893		
2 地域消費喚起対策費 プレミアム商品券発行事業費	388,282	緊急事態宣言が段階的に解除され、社会、経済活動を動かしていく時期を迎えているなか、市内経済を活性化させることを目的として、プレミアム付商品券を発行する団体に補助を行うもの。 ・発行総額 1,590,000千円（プレミアム分290,000千円） ・商品券種類（プレミアム率） 飲食店限定商品券13,000円（30%） 30,000冊 共通商品券 12,000円（20%） 100,000冊 ※どちらも10,000円で販売	商工振興課
3 観光客誘致対策費 お得に泊まって長崎市応援 キャンペーン事業費	67,520	県民を対象に市内の宿泊施設等で使用できるお得なクーポン券を発行することで市内の宿泊事業者や飲食業者、土産物業者を支援するもの。 ・販売対象者 長崎県民 ・販売枚数 20,000枚 （宿泊1回につき、1人あたり1枚まで利用可能） ・クーポン券種類（販売枚数） 3,000円宿泊クーポン（1,500円で販売）20,000枚 ※購入者に1,000円飲食・土産クーポンを無料進呈	観光推進課
4 緊急雇用創出事業費 新型コロナウイルス感染症 緊急雇用対策事業費	11,091	新型コロナウイルス感染症拡大の影響により失業された方の雇用対策を目的に、会計年度任用職員として任用を行うもの。 ・対象者数 15人程度 延べ60月 ・業務内容 データ入力など	人事課

令和2年度一般会計補正予算
充当事業一覧表(6月議会 第6号)

(単位:千円)

歳入(議案事項別明細書記載)					歳出(充当事業)					
款	項	目	節	説明欄	款項目	充当事業名称	歳入予算額 (充当額)			
16 国庫支出金							29,612			
	01	国庫負担金						29,612		
		01	民生費国庫負担金					29,612		
			01	社会福祉費負担金					29,612	
				01	社会福祉総務費負担金					29,612
				1	030101	生活困窮者支援費	29,612			
						住居確保給付費	29,612			
22 諸収入							28			
	05	雑入						28		
		03	雑入					28		
			06	保険料個人負担金					28	
				1	070105	緊急雇用創出事業費	28			
						新型コロナウイルス感染症緊急雇用対策事業費	28			

令和2年度各基金別現在高の状況【令和2年6月議会 第6号補正】

注(1) 基金設置日のなかで「S39.4.1」は、長崎市積立金条例(S25年条例73号)等からの移行
 注(2) 令和元年度末現在高は、最終予算(令和元年度一般会計補正予算第8号補正後)の額

【一般会計】

(単位:千円)

区 分	令和元年度末 現在高 (A)	令和2年度 積立額 (B)	令和2年度 取崩し額 (C)	令和2年度末 現在高 (A)+(B)-(C)	基金 設置日	基金設置目的
財政運営のための基金	18,701,021	2,409,431	7,734,657	13,375,795		
(1) 財政調整基金	13,177,365	2,240,312	5,252,985	10,164,692	S39.4.1	地方財政法第4条の4各号に掲げる財源に充当する。
(2) 減債基金	5,523,656	169,119	2,481,672	3,211,103	H6.4.1	市債の償還の財源に充当する。 〔旧火災損害てん補並びに市債償還基金(S39.4.1設置)〕
その他特定目的基金	26,833,242	477,639	1,496,123	25,814,758		
(1) 市庁舎建設整備基金	15,387,945	4,966	926,087	14,466,824	H4.3.31	市庁舎の建設整備に要する経費の財源に充当する。
(2) 過疎地域活性化基金	423,942	12,851	4,682	432,111	H22.12.14	過疎地域自立促進特別事業に要する経費の財源に充当する。
(3) まちづくり基金	174,209	159	174,040	328	H8.4.1	まちづくりを推進するための事業に要する経費の財源に充当する。
(4) 地域振興基金	4,054,026	4,526	106,068	3,952,484	H17.1.4	地域住民の連帯の強化又は地域振興等の事業に要する経費の財源に充当する。
(5) 暴力追放いのちの基金	502	1	503	-	H20.9.19	暴力追放「いのちを守る」長崎市民会議の事業等の暴力追放を推進するための経費の財源に充当する。
(6) 文化国際交流基金	159,308	61	10,018	149,351	H6.4.1	文化の振興及び国際交流の促進に要する経費の財源に充当する。
(7) 長崎伝習所基金	1,060,152	395	16,141	1,044,406	H2.3.31	長崎伝習所その他の人材育成のための活動に要する経費の財源に充当する。
(8) 緑化基金	10,528	26	10,294	260	S63.4.1	緑化を推進するための経費の財源に充当する。
(9) 平和基金	23,757	4,176	3,668	24,265	S60.4.1	平和意識の高揚を図るために要する経費、原爆及び平和に関する資料の収集、保存及び展示に要する経費の財源に充当する。
(10) クスノキ基金	46,545	42,012	9,777	78,780	H30.12.26	被爆樹木の保存及び活用を推進するための事業に要する経費の財源に充当する。
(11) 端島(軍艦島)整備基金	972,764	241,981	-	1,214,745	H27.9.30	端島炭坑の保存及び活用のための整備事業に要する経費の財源に充当する。
(12) 福祉基金	118,842	3,737	8,189	114,390	S47.4.1	社会福祉事業、原子爆弾被爆者援護事業及び交通遺児福祉事業の資金の財源に充当する。
(13) 関福祉基金	14,745	110	-	14,855	H17.1.4	伊王島地区の老人福祉の向上に資する事業の資金の財源に充当する。
(14) いきいき長寿社会基金	2,449,225	13,032	100,572	2,361,685	H3.12.18	高齢者の保健及び福祉を増進するための経費の財源に充当する。
(15) こども基金	580,258	3,402	10,462	573,198	H20.4.1	こども及び子育てに関する支援に要する経費の財源に充当する。
(16) ながさきエコライフ基金	23,295	13,229	10,945	25,579	H27.4.1	環境保全活動を推進するための事業に要する経費の財源に充当する。
(17) 農村交流基金	238,078	88	961	237,205	H2.4.1	都市と農村の交流に要する経費の財源に充当する。
(18) 森林環境譲与税基金	24,528	52,131	14,060	62,599	R元.7.18	森林の整備及びその促進に要する経費の財源に充当する。
(19) 防災体制整備基金	21,240	8	2,807	18,441	S58.7.15	市民の防災意識の高揚及び防災機器等の整備充実を図るための経費の財源に充当する。
(20) 教育基金	245,275	47,162	51,558	240,879	S39.4.1	学校教育資金に充当する。

令和2年度各基金別現在高の状況【令和2年6月議会 第6号補正】

注(1) 基金設置日のなかで「S39.4.1」は、長崎市積立金条例(S25年条例73号)等からの移行

注(2) 令和元年度末現在高は、最終予算(令和元年度一般会計補正予算第8号補正後)の額

【一般会計】

(単位:千円)

区分	令和元年度末 現在高 (A)	令和2年度 積立額 (B)	令和2年度 取崩し額 (C)	令和2年度末 現在高 (A)+(B)-(C)	基金 設置日	基金設置目的
(21) ロータリー・クラブ 奨学基金	12,924	107	107	12,924	S57.12.27	奨学資金の財源に充当する。
(22) 奨学基金	222,489	22,868	25,193	220,164	H17.1.4	奨学資金の財源に充当する。
(23) 松藤文庫基金	11,000	91	91	11,000	S40.3.31	松藤文庫の図書購入費及び松藤文庫整備費補助金の財源に充当する。
(24) 西岡児童文庫基金	2,000	17	17	2,000	S50.7.16	児童文庫の図書購入費の財源に充当する。
(25) 中川文庫基金	5,000	41	41	5,000	S51.4.1	中川文庫の図書購入費の財源に充当する。
(26) 吉村文庫基金	5,000	41	41	5,000	H4.6.22	吉村文庫の図書購入費の財源に充当する。
(27) 関文庫基金	10,006	82	82	10,006	H17.1.4	関文庫の図書購入費の財源に充当する。
(28) 井上保育基金	1,000	8	8	1,000	S41.9.28	長崎市立認定こども園長崎幼稚園の保育器具等購入費の財源に充当する。
(29) 長崎市内外クラブ 奨学基金	1,300	11	11	1,300	S41.12.28	奨学資金の財源に充当する。
(30) 出島史跡整備基金	495,728	306	9,700	486,334	S53.9.30	出島和蘭商館跡の整備事業費の財源に充当する。
(31) 歴史文化資料取得基金	20,004	10,008	-	30,012	H30.4.1	歴史文化資料の取得に要する経費の財源に充当する。
(32) スポーツ振興基金	17,627	6	-	17,633	H6.3.31	スポーツの振興のための経費の財源に充当する。
計	45,534,263	2,887,070	9,230,780	39,190,553		

◆取崩し額のうち今回補正額
・財政調整基金 476,736千円

【特別会計】

(単位:千円)

区分	令和元年度末 現在高 (A)	令和2年度 積立額 (B)	令和2年度 取崩し額 (C)	令和2年度末 現在高 (A)+(B)-(C)	基金 設置日	基金設置目的
観光施設整備基金	831,778	21,114	17,800	835,092	H3.7.16	観光施設等の整備に要する経費の財源に充当する。
国民健康保険 財政調整基金	582,593	388	564,276	18,705	S57.4.1	国民健康保険事業に要する費用の財源に充当する。
土地開発基金	6,456,957	-	1,555	6,455,402	S44.3.31	公用若しくは公共用に供する土地又は公共の利益のために取得する必要がある土地をあらかじめ取得する財源に充当する。
駐車場施設整備基金	120,436	115,260	20	235,676	H30.12.26	駐車場施設の整備に要する経費の財源に充当する。
介護保険財政調整基金	2,137,046	662	1	2,137,707	H12.4.1	介護保険事業に要する費用の財源に充当する。
計	10,128,810	137,424	583,652	9,682,582		

令和2年度 予備費充用調

(単位:千円)

区分(款別)	4月～6月		7月～9月		10月～12月		1月～3月		合計額
	事項名	充当額	事項名	充当額	事項名	充当額	事項名	充当額	
1 議会費	物損事故に係る賠償金	114							114
2 総務費	公務災害に係る療養補償	1,734							12,913
	新型コロナウイルス感染症対策に係る経費 (市民向けテレビCM・新聞広告委託等)	10,947							
	訴訟委任契約に係る経費	139							
	物損事故に係る見舞金	93							
3 民生費	新型コロナウイルス感染症対策に係る経費 (マスク購入等)	1,281							1,281
4 衛生費	新型コロナウイルス感染症対策に係る経費 (PCR検査センター運営業務委託等)	116,444							116,550
	公務災害に係る見舞金	79							
	管理瑕疵物損事故に係る見舞金	27							
6 農林水産業費									-
7 商工費									-
8 土木費	訴訟委任契約に係る経費	2,623							2,623
9 消防費	新型コロナウイルス感染症対策に係る経費 (マスク及び体温計購入等)	21,945							21,945
10 教育費	公務災害に係る療養補償	277							1,795
	新型コロナウイルス感染症対策に係る経費 (マスク及び体温計購入等)	436							
	訴訟委任契約に係る経費	1,082							
11 災害復旧費									-
合計	うち新型コロナウイルス感染症対策に係る経費 151,053	157,221							157,221
累計		157,221							
残額 (360,000)		202,779							202,779

※6月1日現在で集計