

第79号議案

令和2年度長崎市一般会計補正予算(第7号)

目次

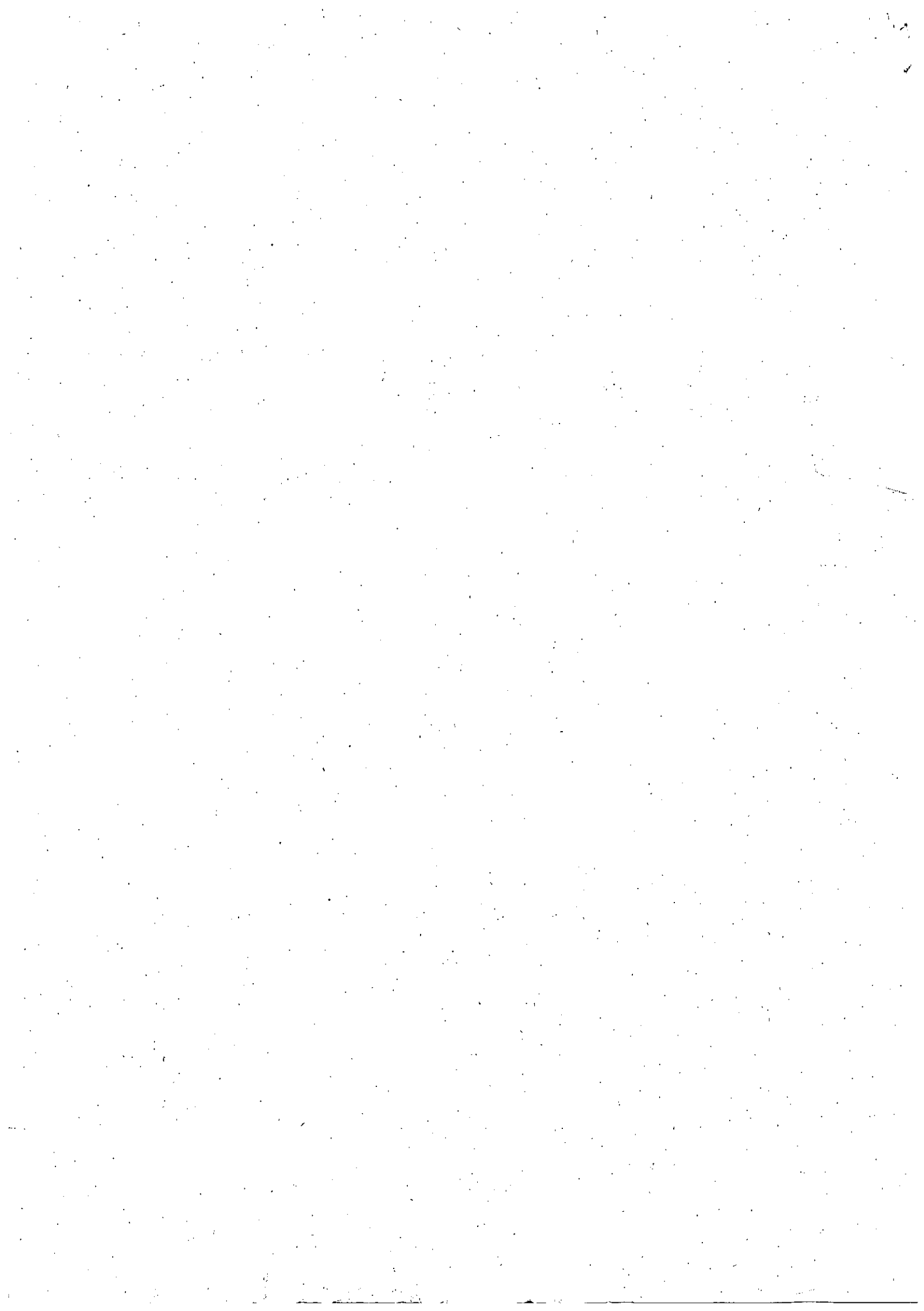
ページ

《11款 災害復旧費 1項 農林水産施設災害復旧費》

2目 林業施設災害復旧費

〔歳出の補正〕

【補助】林業施設災害復旧費 過年度災害分 …………… 1 ～ 8



予算説明書					事業名	補正額
ページ	款	項	目	番号		
36~37	11 災害 復旧費	1 農林水 産施設 災害 復旧費	2 林業施 設災害 復旧費	1-1	【補助】林業施設災害復旧費 過年度災害分	千円 15,700

## 1 概要

### (1) 事業目的

平成25年8月1日から平成30年7月13日までの地すべり災により、被災した林道大崎線の災害復旧工事を、平成30年度より3か年で実施するもの。

### (2) 補正理由

法面部の掘削を行っていたところ、土質が脆弱な箇所や岩盤の亀裂が確認されたことから、施工の安全確保のため、対策にかかる委託費及び工事費を増額しようとするもの。

## 2 事業内容

(1) 工事名：林道大崎線地すべり災害復旧工事

(2) 事業期間：平成30年度～令和2年度

(3) 総事業費：280,444千円

工事費 278,185千円

事務費 2,259千円（委託費含む）

(4) 工事内容：工事延長 L=96.6m

- ・土工 一式 ・法面保護工 A=2976.7㎡
- ・アンカー工 N=109本 ・舗装工 A=382.5㎡
- ・排水施設工 L=77.8m ・擁壁工 L=33.0m
- ・防護柵工 L=35.0m ・撤去工 一式
- ・仮設工 一式

(5) 令和2年度補正内容 15,700千円

工費費 15,200千円：Aブロック土工の追加(296m<sup>3</sup>)

脆弱箇所及び亀裂の保護追加(575 m<sup>2</sup>)

インフレスライド(一式)

委託費 500千円：脆弱箇所及び亀裂の保護工法の検討

## (6) 補正予算額

	予 算 額			
	平成30年度	令和元年度	令和2年度	合計額
現予算額	千円 89,660	千円 54,484	千円 120,600	千円 264,744
6月補正額	—	—	15,700	15,700
補正後	89,660	54,484	136,300	280,444

平成30年度：決算額

令和元年度：決算見込額及び繰越額

令和2年度：予算額

## 3 財源内訳

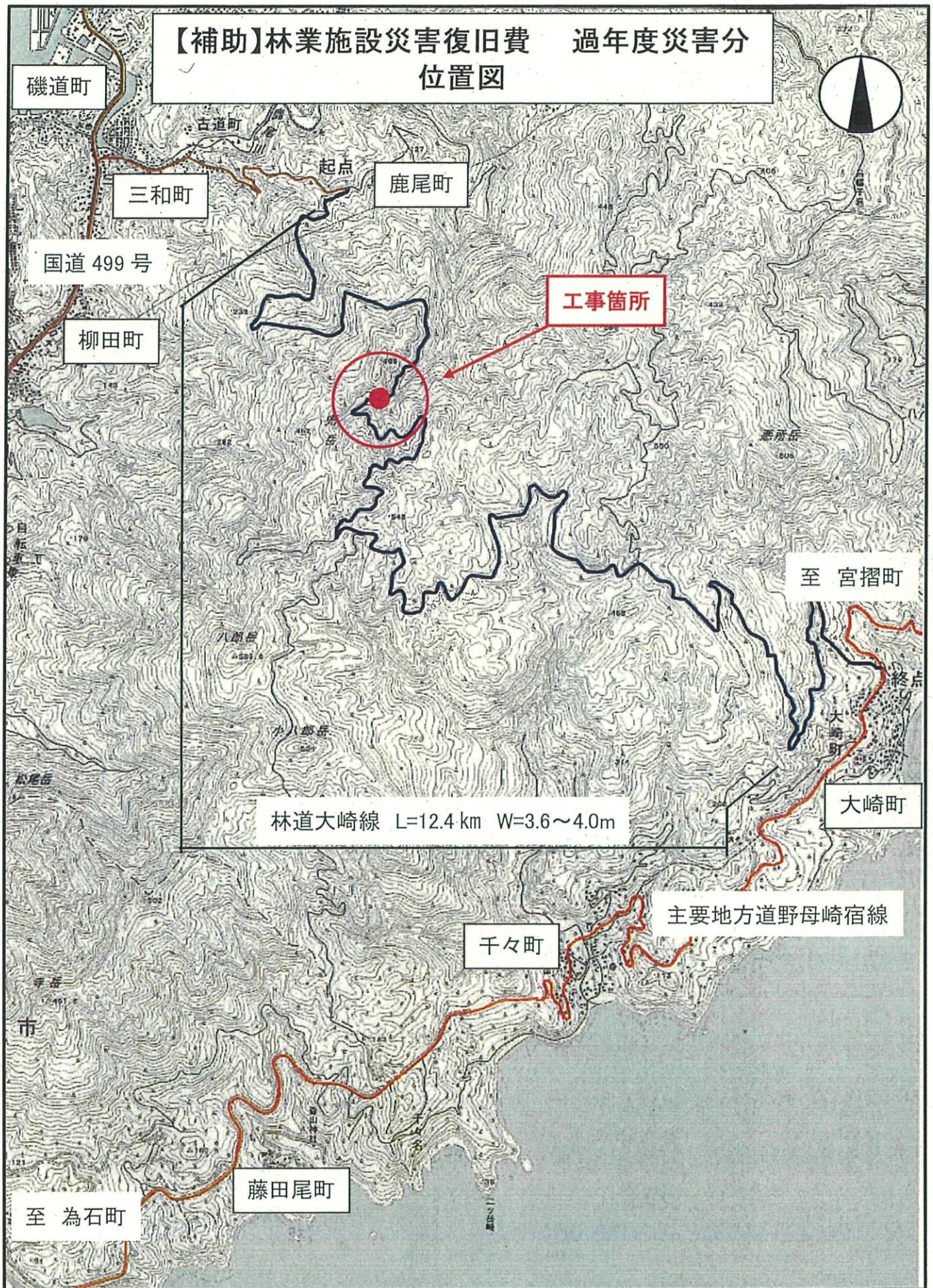
区 分	事 業 費	財 源 内 訳				
		国庫支出金	県支出金※1	地方債※2	その他	一般財源
当初予算額	千円 120,600	千円 —	千円 114,478	千円 4,800	千円 —	千円 1,322
6月補正	15,700	—	14,637	800	—	263
補正後	136,300	—	129,115	5,600	—	1,585

※1 補助率 (林業施設災害復旧費) 対象事業費×96.3% (工事費のみ)

※2 起債充当率 (農地農林施設災害復旧債) H30年度…現年90% (交付税措置率95%)

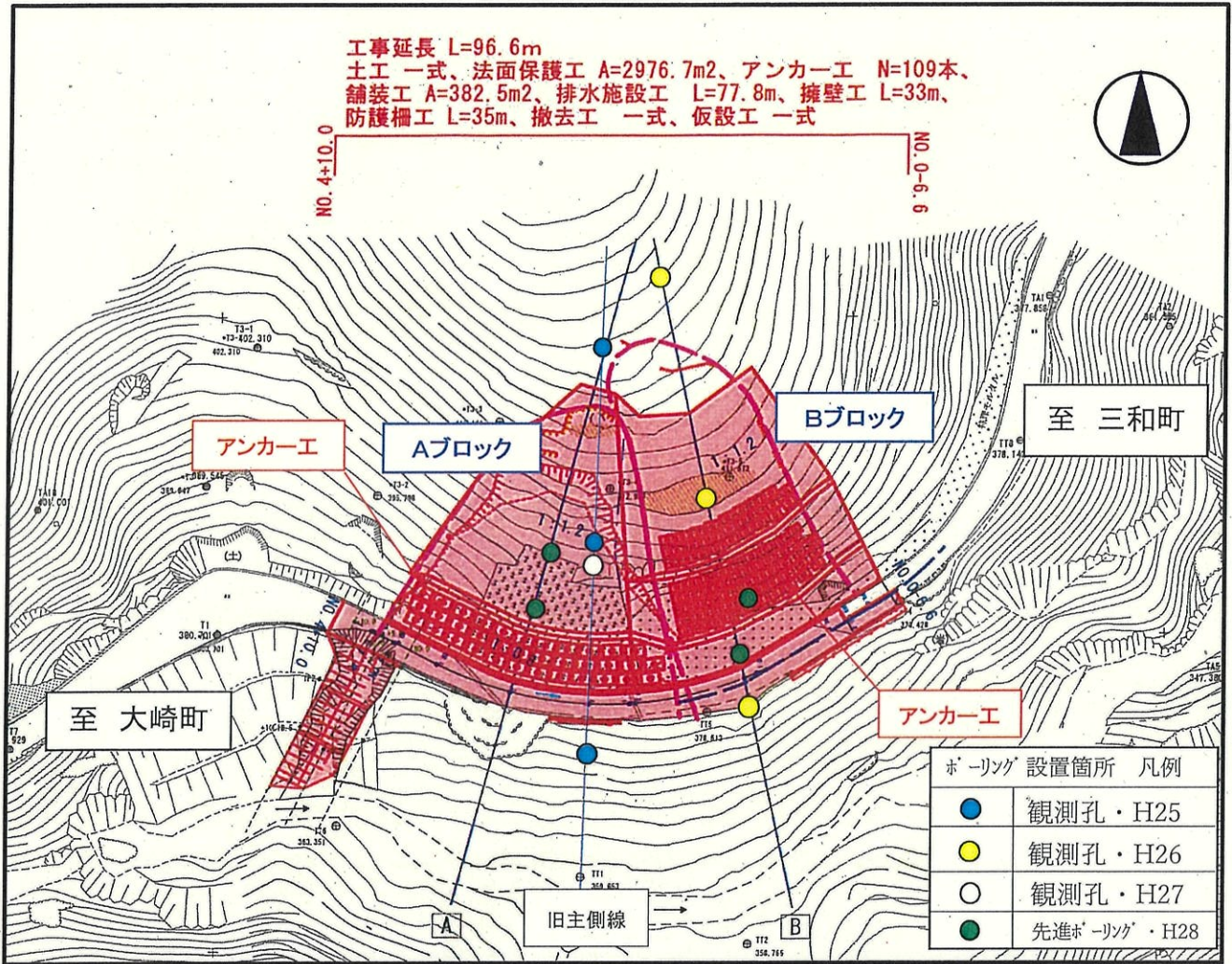
R元～2年度…過年80% (交付税措置率95%)

【補助】林業施設災害復旧費 過年度災害分  
位置図



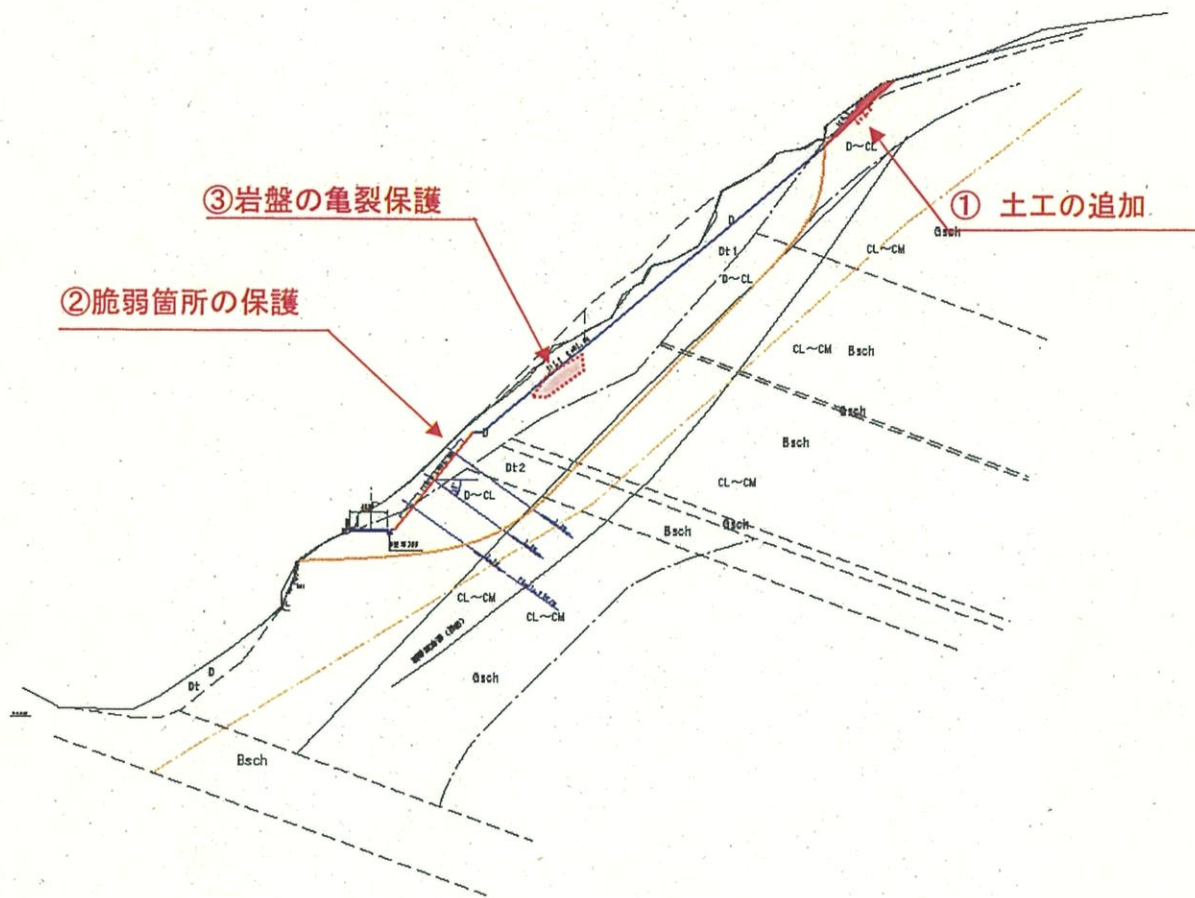
# 林道大崎線地すべり災害復旧工事

## 平面図



# 標準断面図

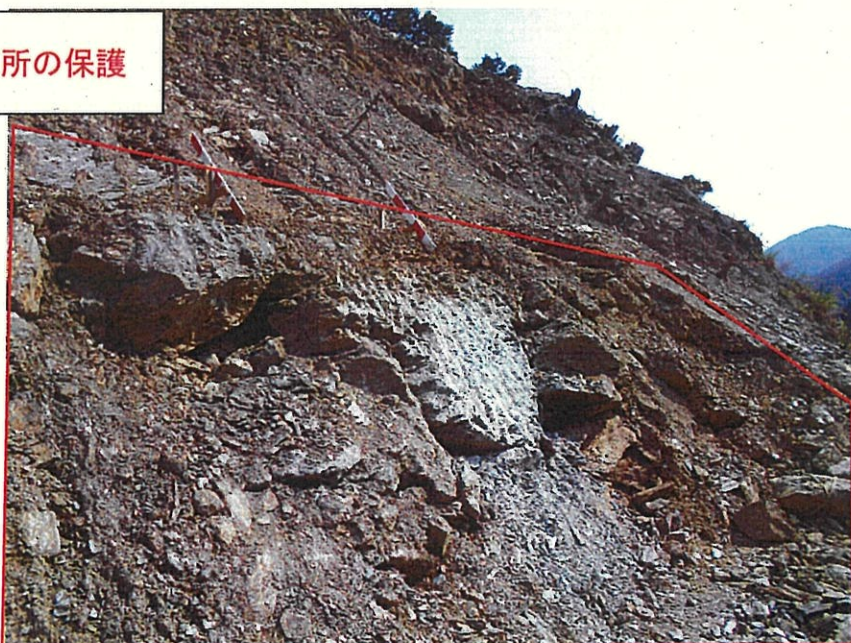
## A ブロック



① 土工の追加



② 脆弱箇所の保護





③岩盤の亀裂保護



林道大崎線地すべり災害復旧工事スケジュール

