

所管事項調査に関する資料①

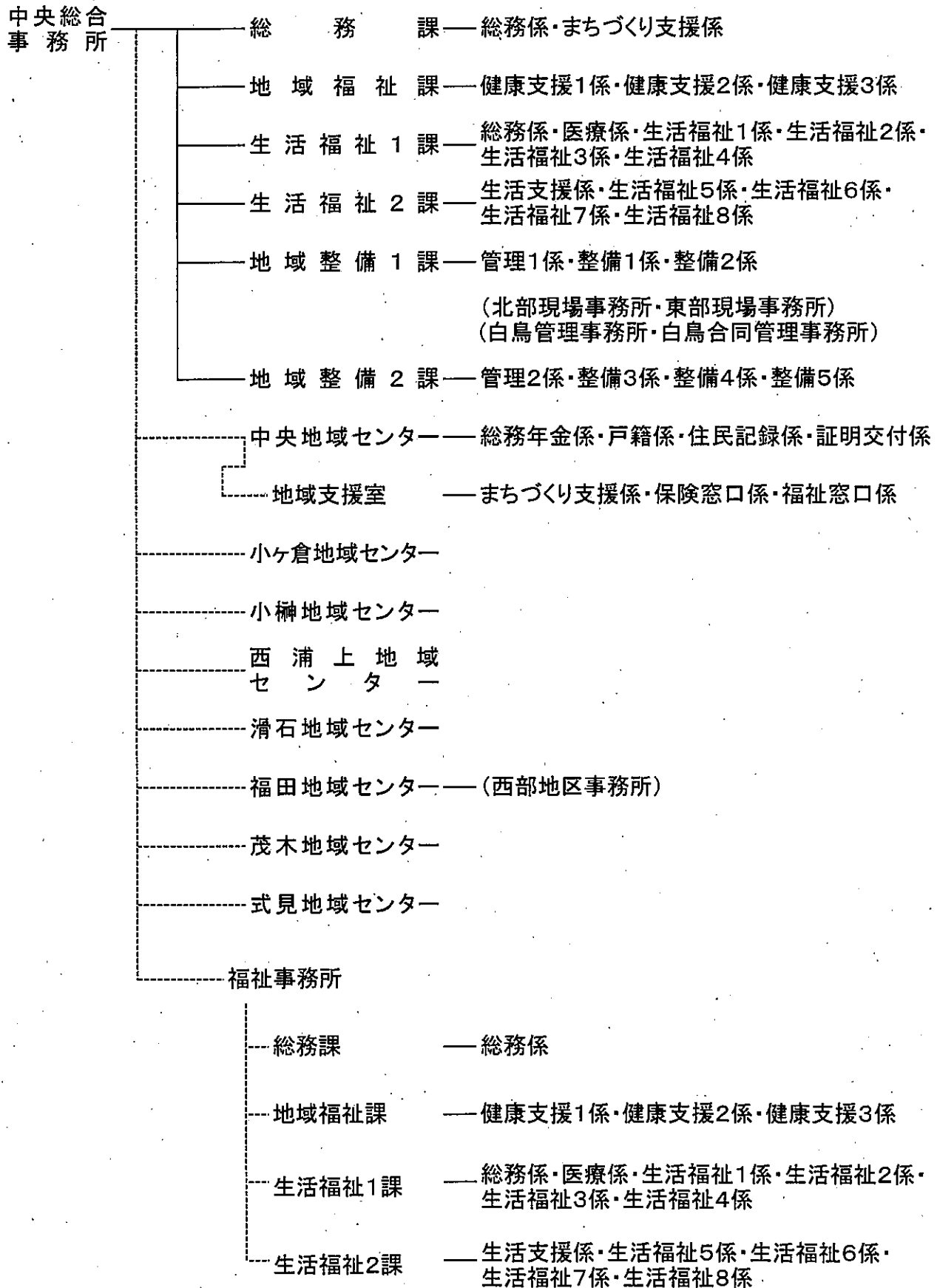
目次	ページ
1 総合事務所機構図.....	1～ 3
2 総合事務所職名及び正規職員数	4～ 7
3 分掌事務	8～14
4 所管事務の現況等	
総務課/地域福祉課/生活福祉1・2課 ...	15～21
地域整備1・2課/地域整備課	22～23
地域センター	24～27

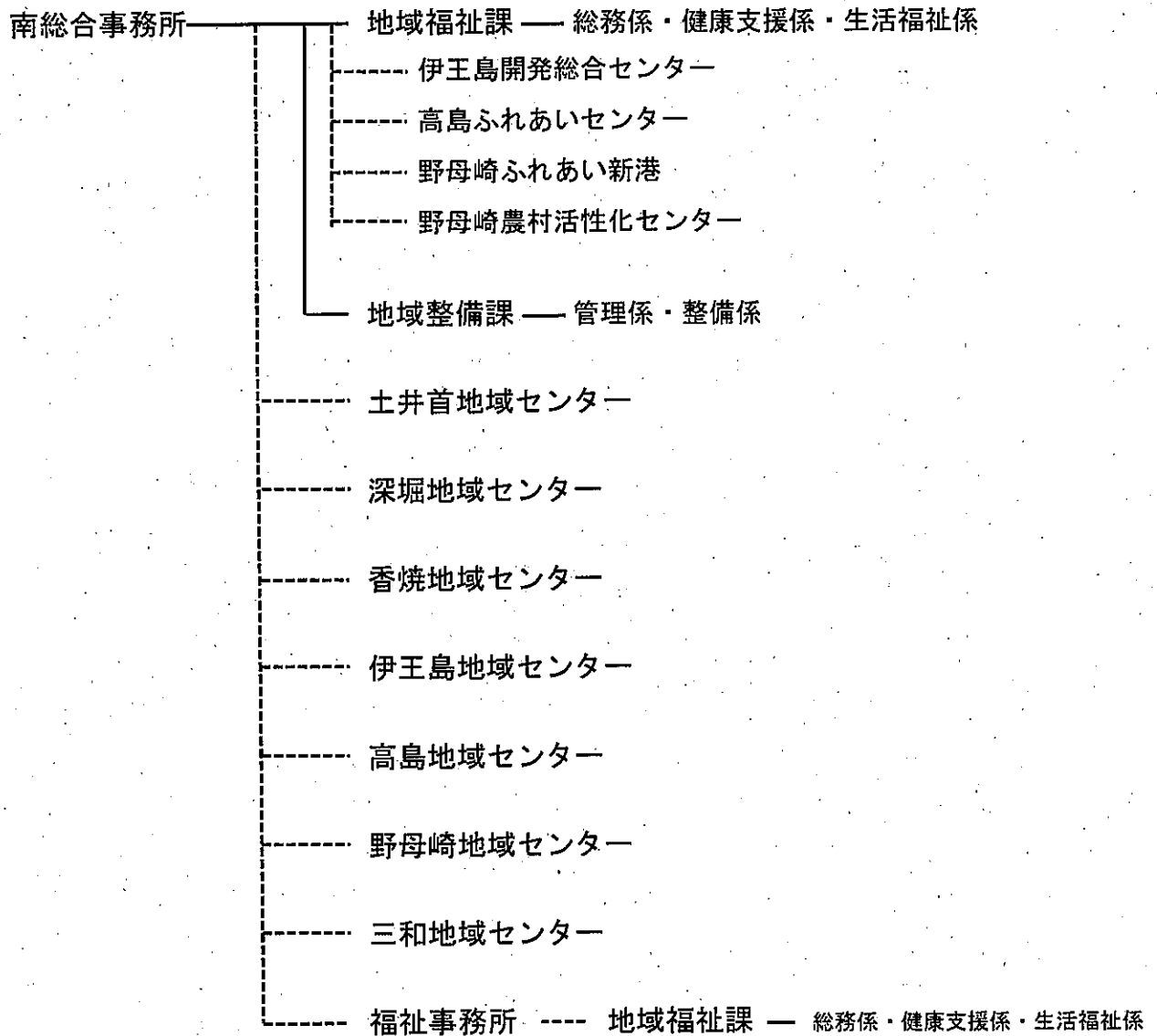
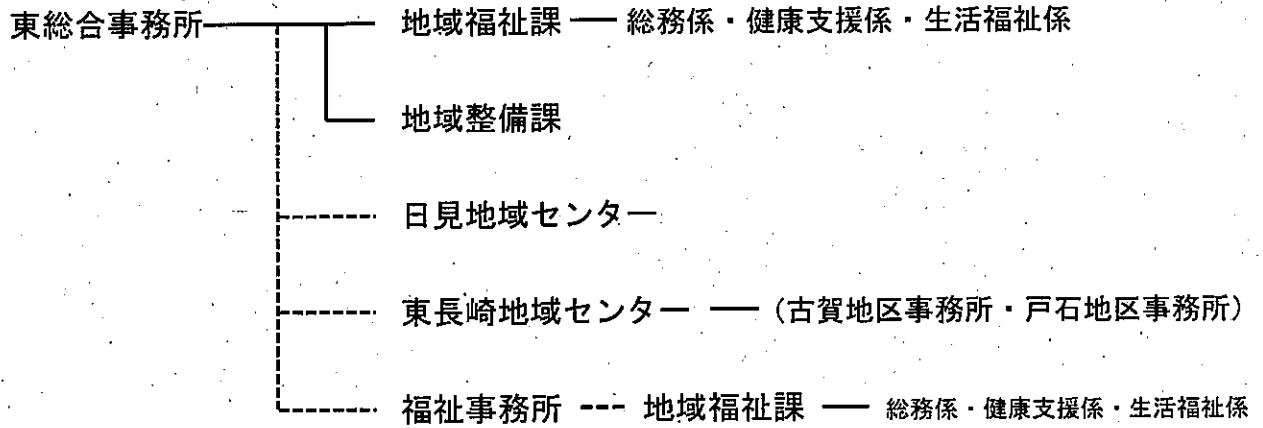
中 央 総 合 事 務 所
東 総 合 事 務 所
南 総 合 事 務 所
北 総 合 事 務 所

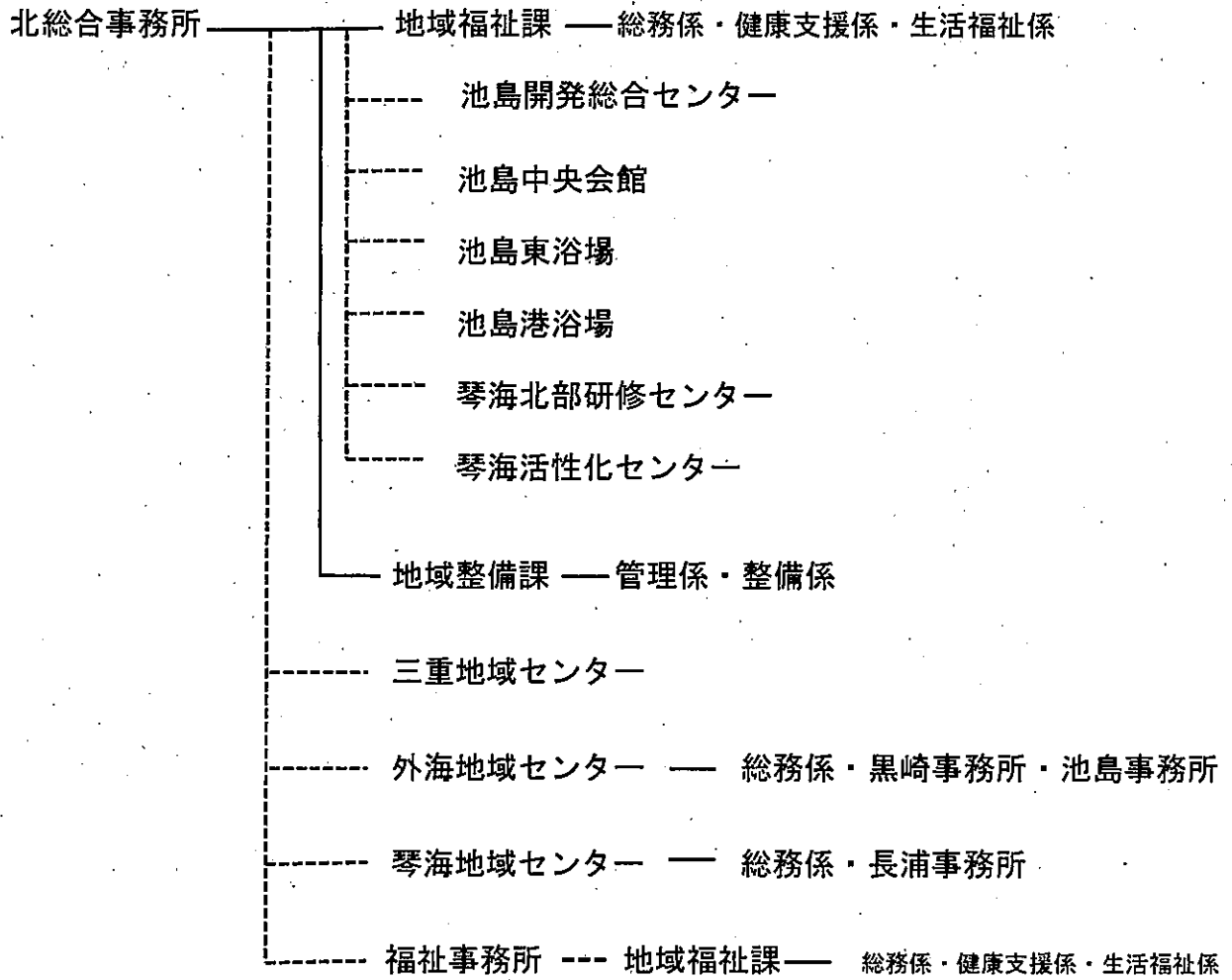
令 和 2 年 6 月



1 総合事務所機構図







2 総合事務所職名及び正規職員数

令和2年5月1日

(1) 中央総合事務所

所長兼福祉事務所長 大串 昌之				
理事 森尾 宣紀				
課 名	職 名	氏 名	職 名	氏 名
総務課 (21 人)	課 長 課 長 補 佐	中 道 大 介 中 村 雅 博	総 務 係 長 まちづくり支援係長	中 村 瑞 代 宮 崎 貴 之
地域福祉課 (34 人)	課 長 課 長 補 佐	小 山 英 治 藤 島 涼 子	健康支援1係長 健康支援2係長 健康支援3係長	山 田 め ぐ み 三 木 田 明 美 山 城 美 由 紀
生活福祉1課 (53 人)	課 長 主 幹 (面 接 担 当)	荒 木 昭 一 郎 山 口 正 法	総 務 係 長 医 療 係 長 生活福祉1係長 副 主 幹 生活福祉2係長 生活福祉3係長 生活福祉4係長	小 門 龍 太 郎 楠 田 謙 太 郎 林 伸 二 吉 田 敏 行 松 尾 雄 一 郎 大 串 一 洋 中 尾 克 哉
生活福祉2課 (45 人)	課 長 主 幹 (生 活 支 援 担 当)	堀 田 正 和 松 本 慶 貴	生活支援係長 生活福祉5係長 生活福祉6係長 生活福祉7係長 生活福祉8係長	篠 崎 義 行 一 瀬 雄 一 朗 中 村 大 栄 吉 田 憲 法 堀 川 博 史
地域整備1課 (62 人)	課 長 課 長 補 佐	菊 川 雅 直 松 本 敏 宏	管 理 1 係 長 整 備 1 係 長 整 備 2 係 長 係 長 (北 部 現 場 事 務 所) 係 長 (東 部 現 場 事 務 所)	山 口 賢 太 郎 古 賀 滝 彦 浦 川 隆 木 下 誠 梅 木 明 広
地域整備2課 (30 人)	課 長	出 口 喜 久 男	管 理 2 係 長 整 備 3 係 長 整 備 4 係 長 整 備 5 係 長	宮 上 佳 顕 田 邊 雅 貴 原 宏 一 森 川 哲 次
中央地域センター (54 人)	所 長 課 長 補 佐	藤 田 郁 世 大 塩 祐 子	総 務 年 金 係 長 戸 籍 係 長 住 民 記 録 係 長 証 明 交 付 係 長	安 田 幸 恵 大 島 由 希 子 岳 尾 知 紀 渋谷 知 子
地域支援室 (19 人)	室 長	花 川 哲	まちづくり支援係長 保険窓口係長 福祉窓口係長	寺 田 智 子 脇 山 浩 林 田 幸 子
小ヶ倉地域センター (5 人)	所 長	吉 富 修	係 長	池 田 徳 哉

課名	職名	氏名	職名	氏名
小榊地域センター (5人)	所長	徳永千洋	係長	森英二
西浦上地域センター (18人)	所長 (次長兼務)	辻田省平	係長	小林圭
滑石地域センター (8人)	所長	中野宏美	係長	松村康史
福田地域センター (5人)	所長	杉町滋	係長	村里穂波
茂木地域センター (5人)	所長 (次長兼務)	石本智哉	係長	藤本信治
式見地域センター (5人)	所長 (次長兼務)	山下幸子	係長	中村真由美
合計	371人			

※ 正規職員数に再任用職員は含まない。

(2)東総合事務所

所長兼福祉事務所長 赤崎 敏博				
課 名	職 名	氏 名	職 名	氏 名
地域福祉課 (24人)	課 長	朝 川 和 典	総務係長	宮 崎 正 樹
	(次長兼務) 課長補佐	梶原佳代子	健康支援係長	川 崎 マ サ 子
地域整備課 (8人)	課 長	中 野 智 文	生活福祉係長	黒 田 章 徳
	係 長			田 中 和 弘
日見地域センター (5人)	所 長 (次長兼務)	安 田 和 秀	係 長	岩 永 桂
東長崎地域センター (10人)	所 長 (次長兼務)	谷 内 正	係 長	藤 原 由 美
合 計	48人			

※正規職員数に再任用職員は含まない。

(3)南総合事務所

所長兼福祉事務所長 馬見塚 純治				
課 名	職 名	氏 名	職 名	氏 名
地域福祉課 (30人)	課 長	大 塚 修	総務係長	渡 邊 栄 介
	課長補佐	中 村 哲 也	健康支援係長	鈴 木 優 美
地域整備課 (13人)	課 長	宮 崎 勝 則	生活福祉係長	平 山 智 久
	管理係長		整備係長	寺 田 仁 久
土井首地域センター (5人)	所 長	後 藤 真 一	係 長	早 野 謙 治
深堀地域センター (5人)	所 長	富 永 則 幸	係 長	山 崎 重 己
香焼地域センター (9人)	所 長	島 内 賢 司	係 長	川 原 多 美 子
伊王島地域センター (7人)	所 長	荒 木 豊 文	係 長	上 野 幸 平
高島地域センター (8人)	所 長	淀 川 泰 英	係 長	村 山 康 博
野母崎地域センター (8人)	所 長	関 東 士	係 長	木 下 幸
三和地域センター (9人)	所 長	緒 方 徹 也	係 長	茶 屋 本 裕
合 計	95人			

※正規職員数に再任用職員は含まない。

(4) 北総合事務所

所長兼福祉事務所長 森 浩安				
課 名	職 名	氏 名	職 名	氏 名
地域福祉課 (24人)	課 長 課 長 補 佐	村 上 英 幸 若 村 隆	総 務 係 長 健 康 支 援 係 長 生 活 福 祉 係 長	山 崎 麻 紀 松 尾 眞 理 中 山 達 也
地域整備課 (12人)	課 長	伊 東 一 夫	管 理 係 長 整 備 係 長	渡 邊 弘 文 小 川 哲 也
三重地域センター (6人)	所 長	曾 根 ひ ろ み	係 長	高 橋 良 生
外海地域センター (12人)	所 長	谷 本 祐 二	総 務 係 長 黒 崎 事 務 所 係 長 池 島 事 務 所 係 長	遠 藤 誠 司 石 川 隆 江 川 眞 司
琴海地域センター (11人)	所 長	須 田 英 二	総 務 係 長 長 浦 事 務 所 係 長 副 主 幹	宮 崎 卓 草 野 賢 二 神 近 正
合 計	66 人			

※正規職員数に再任用職員は含まない。

3 分掌事務

(1) 中央総合事務所

課名・出先機関名	分 掌 事 務
総務課	(1) 中央総合事務所の統括に関すること。 (2) 所管区域内における次の事務に関すること。 ア 地域のまちづくり活動の支援 イ ふれあいセンターの設置、改良及び維持補修 ウ 老人福祉センター及び老人憩の家の維持補修 (3) 小ヶ倉プールとの連絡調整に関すること。 (4) 銭座地区コミュニティセンターの設置、改良及び維持補修 (5) 中央総合事務所内(生活福祉1課及び生活福祉2課を除く。)の予算の経理に関すること。 (6) 中央総合事務所の所管に係る国庫支出金等に関すること。 (7) 中央総合事務所の所管に係る県施行事業費負担金に関すること。 (8) 中央総合事務所内事務の連絡調整に関すること。 (9) 各総合事務所間の連絡調整に関すること。
地域福祉課	(1) 所管区域内における次の事務に関すること。 ア 母子、成人、高齢者及び障害者の福祉及び保健に関する相談及び支援 イ 健康増進事業の実施 ウ 母子保健事業の実施 エ 地域の福祉及び保健に関するネットワークづくり オ 地域支援事業及び在宅福祉推進事業の実施 カ 高齢者虐待防止のための支援 キ 原子爆弾被爆者養護ホームの入所調査
生活福祉1課 生活福祉2課	(1) 所管区域内における次の事務に関すること。 ア 被保護者等の援護 イ 被保護者生活実態調査等 ウ 行旅病人の救護及び行旅死亡人の埋葬 エ 無縁遺骨安置所の維持管理 (2) 生活保護法及び中国残留邦人等の円滑な帰国の促進並びに永住帰国した中国残留邦人等及び特定配偶者の自立の支援に関する法律(平成6年法律第30号)による指定医療機関及び指定介護機関の指定に関すること。 (3) 生活保護法及び中国残留邦人等の円滑な帰国の促進並びに永住帰国した中国残留邦人等及び特定配偶者の自立の支援に関する法律による指定医療機関及び指定介護機関の指導に関すること。 (4) 中国残留邦人等の自立の支援に関すること。 (5) 生活困窮者の自立の促進に関すること。

課名・出先機関名	分 掌 事 務
地域整備1課 地域整備2課	<p>(1) 所管区域内における次の事務に関すること。</p> <p>ア 市道(補助幹線道路を除く。)の新設工事及び改良工事の設計及び施行</p> <p>イ 準用河川、都市下水路及び法定外公共物(市所有の水路等に限る。)の工事の企画、設計及び施行</p> <p>ウ 農業及び林業の基盤整備事業の設計及び施行</p> <p>エ 街区公園、地区公園等の新設工事及び改良工事の設計及び施行</p> <p>オ 市道、準用河川、都市下水路、法定外公共物(市所有の里道、水路等に限る。)、港湾、漁港、農林業施設、市有林野、公園、緑地、公衆便所等の維持管理</p> <p>カ 市道、公園、農林業施設、漁港等の災害復旧工事</p> <p>キ 交通安全施設の設置及び維持管理</p> <p>ク 電線類の地中化</p> <p>ケ 急傾斜地崩壊対策事業</p> <p>コ 水難救護法(明治32年法律第95号)に基づく漂流物等の対処</p> <p>サ 斜面市街地再生事業</p> <p>シ 唐人屋敷顕在化事業</p> <p>ス 道路の調査及び指導</p> <p>(2) 市道、公園、農林業施設、漁港等の災害復旧工事に係る各総合事務所の連絡調整に関すること。</p>
中央地域センター (地域支援室含む) 小ヶ倉地域センター 小楯地域センター 西浦上地域センター 滑石地域センター 福田地域センター 茂木地域センター 式見地域センター	<p>(1) 地域振興に関すること。</p> <p>(2) 地域のまちづくり活動の支援に関すること。</p> <p>(3) 地域の相談の受付に関すること。</p> <p>(4) 地域住民・団体と各所属との連絡調整に関すること。</p> <p>(5) 市税、児童福祉費負担金及び利用者負担額、介護保険料、後期高齢者医療保険料並びに市営住宅家賃及び駐車場使用料の収納に関すること。</p> <p>(6) 市税に係る諸証明等に関すること。</p> <p>(7) 市税に係る当初申告及び減免の受付に関すること。</p> <p>(8) 戸籍、住民基本台帳、印鑑登録並びに中長期在留者及び特別永住者の住居地届出等事務に関すること。</p> <p>(9) 個人番号の付番及び個人番号カードに関すること。</p> <p>(10) 身元証明に関すること。</p> <p>(11) 電子署名に係る認証業務に関すること。</p> <p>(12) 死体の埋葬及び火葬の許可に関すること。</p> <p>(13) 国民健康保険に係る受付等に関すること。</p> <p>(14) 国民年金に係る受付等に関すること。</p> <p>(15) 原爆被爆者対策に係る受付等に関すること。</p> <p>(16) 高齢者福祉に係る受付等に関すること。</p> <p>(17) 障害者福祉に係る受付等に関すること。</p> <p>(18) 児童福祉に係る受付等に関すること。</p>

課名・出先機関名	分 掌 事 務
中央地域センター (地域支援室含む) 小ヶ倉地域センター 小瀬地域センター 西浦上地域センター 滑石地域センター 福田地域センター 茂木地域センター 式見地域センター (続き)	(19) 保育所、認定こども園、家庭的保育事業等に係る受付等に関すること。 (20) 介護保険に係る受付等に関すること。 (21) 保健に係る受付等に関すること。 (22) 後期高齢者医療に係る受付等に関すること。 (23) 廃棄物の処理に係る受付等に関すること。 (24) 農林水産業に係る受付等に関すること。 (25) 港湾施設の利用に係る受付等に関すること。 (26) 共同募金及び赤十字募金の援助に関すること。 (27) 自衛官及び自衛官候補生の募集に関すること。 (28) 住民基本台帳ネットワークシステム管理運用審議会に関すること。(中央地域センター)

福祉事務所

課 名	分 掌 事 務
総務課	(1) 所内事務の連絡調整に関すること。
地域福祉課	(1) 中央総合事務所の所管区域内における高齢者及び障害者の福祉に関する情報提供に関すること。
生活福祉1課 生活福祉2課	(1) 中央総合事務所の所管区域内における次の事務に関すること。 ア 生活保護法の規定による保護の決定及び実施 イ 被保護者の自立助長に係る関係機関との連絡 ウ 就労自立給付金及び進学準備給付金の支給

(2) 東・南・北総合事務所

課名・出先機関名	分 掌 事 務
地域福祉課	<p>(1) 総合事務所の統括に関すること。</p> <p>(2) 所管区域内における次の事務に関すること。</p> <p>ア 地域のまちづくり活動の支援</p> <p>イ 市町村建設計画及び地域振興計画に係る事業の推進（南、北総合事務所）</p> <p>ウ 市民センター及びふれあいセンター（東、南総合事務所）の設置、改良及び維持補修</p> <p>エ 老人福祉センター及び老人憩の家の維持補修</p> <p>オ 母子、成人、高齢者及び障害者の福祉及び保健に関する相談及び支援</p> <p>カ 健康増進事業の実施</p> <p>キ 母子保健事業の実施</p> <p>ク 地域の福祉及び保健に関するネットワークづくり</p> <p>ケ 地域支援事業及び在宅福祉推進事業の実施</p> <p>コ 高齢者虐待防止のための支援</p> <p>サ 原子爆弾被爆者養護ホームの入所調査</p> <p>シ 被保護者等の援護</p> <p>ス 被保護者生活実態調査等</p> <p>セ 行旅病人の救護及び行旅死亡人の埋葬</p> <p>(3) 網場プールとの連絡調整に関すること。（東総合事務所）</p> <p>(4) 深堀体育館、三和体育館及び野母崎体育館との連絡調整に関すること。（南総合事務所）</p> <p>(5) 三重体育館及び琴海南部体育館との連絡調整に関すること。（北総合事務所）</p> <p>(6) 一般財団法人長崎市野母崎振興公社との連絡調整に関すること。（南総合事務所）</p> <p>(7) 外海ふるさと交流センターに関すること。（北総合事務所）</p> <p>(8) 池島開発総合センター、池島中央会館、池島東浴場、池島港浴場、琴海北部研修センター及び琴海活性化センターの設置、改良及び利用の許可に関すること。（北総合事務所）</p> <p>(9) 健康づくりセンター及び高島いやしの湯に関すること。（南総合事務所）</p> <p>(10) 伊王島開発総合センター、高島ふれあいセンター、野母崎ふれあい新港及び野母崎農村活性化センターの設置、改良及び利用の許可に関すること。（南総合事務所）</p> <p>(11) 総合事務所内の予算の経理に関すること。</p>

課名・出先機関名	分 掌 事 務
地域福祉課 (続き)	(12) 総合事務所の所管に係る国庫支出金等に関する事 (13) 総合事務所の所管に係る県施行事業費負担金に関する事 (14) 総合事務所内事務の連絡調整に関する事
地域整備課	(1) 所管区域内における次の事務に関する事 ア 市道(補助幹線道路を除く。)の新設工事及び改良工事の設計及び施行 イ 準用河川、都市下水路及び法定外公共物(市所有の水路等に限る。)の工事の企画、設計及び施行 ウ 海岸の工事の企画、設計及び施行 エ 農業及び林業の基盤整備事業の設計及び施行 オ 街区公園、地区公園等の新設工事及び改良工事の設計及び施行 カ 市道等の維持管理 キ 市道、公園、農林業施設、漁港等の災害復旧工事 ク 交通安全施設の設置及び維持管理 ケ 電線類の地中化 コ 急傾斜地崩壊対策事業 サ 水難救護法に基づく漂流物等の対処 シ 道路の調査及び指導 (2) 伊王島港ターミナル及び高島港ターミナルの維持管理に関する事(南総合事務所) (3) さくらの里及び池島港船客待合所の維持管理に関する事。(北総合事務所)
伊王島開発総合センター 高島ふれあいセンター 野母崎ふれあい新港	(1) 施設の維持管理に関する事。(南総合事務所)
野母崎農村活性化センター	(1) 施設の維持管理及び利用許可に関する事。(南総合事務所) (2) 野母崎地区の農業研修等に関する事。(南総合事務所)
池島開発総合センター 池島中央会館 池島東浴場 池島港浴場	(1) 施設の維持管理に関する事。(北総合事務所)

課名・出先機関名	分 掌 事 務
琴海北部研修センター 琴海活性化センター	(1) 施設の維持管理及び利用許可に関すること。(北総合事務所) (2) 琴海地区の農業研修等に関すること。(北総合事務所)
日見地域センター 東長崎地域センター 土井首地域センター 深堀地域センター 香焼地域センター 伊王島地域センター 高島地域センター 野母崎地域センター 三和地域センター 三重地域センター 外海地域センター 琴海地域センター	(1) 地域振興に関すること。 (2) 地域のまちづくり活動の支援に関すること。 (3) 地域の相談の受付に関すること。 (4) 地域住民・団体と各所属との連絡調整に関すること。 (5) 市税、児童福祉費負担金及び利用者負担額、介護保険料、後期高齢者医療保険料並びに市営住宅家賃及び駐車場使用料の収納に関すること。 (6) 市税に係る諸証明等に関すること。 (7) 市税に係る当初申告及び減免の受付に関すること。 (8) 戸籍、住民基本台帳、印鑑登録並びに中長期在留者及び特別永住者の住居地届出等事務に関すること。 (9) 個人番号の付番及び個人番号カードに関すること。 (10) 身元証明に関すること。 (11) 電子署名に係る認証業務に関すること。 (12) 死体の埋葬及び火葬の許可に関すること。 (13) 国民健康保険の受付等に関すること。 (14) 国民年金の受付等に関すること。 (15) 原爆被爆者対策に係る受付等に関すること。 (16) 高齢者福祉に係る受付等に関すること。 (17) 障害者福祉に係る受付等に関すること。 (18) 児童福祉に係る受付等に関すること。 (19) 保育所、認定こども園、家庭的保育事業等に係る受付等に関すること。 (20) 介護保険に係る受付等に関すること。 (21) 保健に係る受付等に関すること。 (22) 後期高齢者医療に係る受付等に関すること。 (23) 廃棄物の処理に係る受付等に関すること。 (24) 農林水産業に係る受付等に関すること。 (25) 港湾施設の利用に係る受付等に関すること。 (26) 野母崎ふれあい新港及び野母崎農村活性化センターに係る受付等に関すること。(野母崎地域センター) (27) 琴海北部研修センター、琴海活性化センター、琴海北部運動公園運動場、琴海中部運動公園運動場及び琴海中部運動公園庭球場に係る受付等に関すること。(琴海地域センター)

課名・出先機関名	分 掌 事 務
日見地域センター 東長崎地域センター 土井首地域センター 深堀地域センター 香焼地域センター 伊王島地域センター 高島地域センター 野母崎地域センター 三和地域センター 三重地域センター 外海地域センター 琴海地域センター (続き)	(28) 交流滞在型宿泊施設の維持管理等に関する事。 (伊王島地域センター) (29) 中長期型滞在施設の維持管理等に関する事。 (高島、野母崎地域センター) (30) 伊王島開発総合センター、伊王島海水浴場交流施設及び伊王島港ターミナル (伊王島地域センター) 並びに高島ふれあいセンター、高島ふれあい海岸及び高島港ターミナル (高島地域センター) に係る受付等に関する事。 (31) 池島開発総合センター、池島中央会館、池島東浴場、池島港浴場及び池島港船客待合所に係る受付等に関する事。 (外海地域センター) (32) 共同募金及び赤十字募金の援助に関する事。 (33) 船員法に基づく指定事務に関する事。 (野母崎、三重地域センター) (34) 自衛官及び自衛官候補生の募集に関する事。

福祉事務所

課 名	分 掌 事 務
地域福祉課	(1) 所内事務の連絡調整に関する事。 (2) 所管区域内における次の事務に関する事。 ア 高齢者及び障害者の福祉に関する情報提供 イ 生活保護法の規定による保護の決定及び実施 ウ 被保護者の自立助長に係る関係機関との連絡 エ 就労自立給付金及び進学準備給付金の支給

4 所管事務の現況等

総 務 課 (中央)
地 域 福 祉 課 (中央・東・南・北)
生活福祉1・2課 (中央)

(1) 総務管理部門

主な業務	中央総合事務所	東・南・北総合事務所
総合事務所間の連絡調整	総務課	
公の施設の維持管理		地域福祉課総務係
まちづくり活動の支援		

ア 維持管理等を行っている施設の状況

施設種別	事務所	施設名	総合事務所の業務
(7) 市民センター 〔5施設〕	東	古賀地区市民センター	設置、改良及び維持補修
	南	南部市民センター	
	北	三重地区市民センター、琴海さざなみ会館、 琴海南部しらさぎ会館	
(イ) ふれあいセンター 〔24施設〕	中央	小島地区、緑が丘地区、戸町地区、滑石地区、仁田・佐古地区、三川地区、淵地区、横尾地区、ダイヤモンド、小江原地区、桜馬場地区、山里地区、西北・岩屋、江平地区、上長崎地区、式見地区、木鉢地区、小ヶ倉地区、手熊地区	設置、改良及び維持補修
	東	橘地区	
	南	土井首地区、深堀地区、晴海台地区、蚊焼地区	
(ウ) 銭座地区コミュニティセンター	中央	銭座地区コミュニティセンター	設置、改良及び維持補修

施設種別	事務所	施設名	総合事務所の業務
(イ) 老人福祉センター・老人憩の家ほか 〔15施設〕	中央	(老人福祉センター) あじさい荘、わかな荘、すみれ荘 (老人憩の家) 舞岳荘、ひまわり荘、つばき荘、さくら荘、 つつじ荘、式見荘	維持補修
	東	(老人憩の家) 東望荘	
	南	(老人福祉センター) しらゆり荘 (老人憩の家) 香焼ひまわり (その他) 野母崎ふれあい新港	
	北	(老人憩の家) 舞の浜荘、池島荘	
(オ) 大型公民館・地区公民館 〔21施設〕	中央	(大型公民館) 西、南、滑石 (地区公民館) 大浦、福田、茂木	予算の経理
	東	(大型公民館) 東 (地区公民館) 日見、戸石	
	南	(大型公民館) 香焼、三和 (地区公民館) 高浜、野母、脇岬、野母崎樺島、 為石、川原	
	北	(大型公民館) 外海 (地区公民館) 三重、黒崎、出津	
(カ) 文化センター 〔3施設〕	南	野母崎文化センター	予算の経理
	北	琴海文化センター、琴海南部文化センター	
(キ) プール・体育館等 〔8施設〕	中央	小ヶ倉プール	維持補修
	東	網場プール	
	南	(体育館) 深堀体育館、三和体育館、野母崎体育館 (その他) 野母崎カヌー艇庫 (3棟あり)	
	北	(体育館) 三重体育館、琴海南部体育館	
(ク) 離島振興センター 〔3施設〕	南	伊王島開発総合センター、高島ふれあいセンター	設置、改良及び維持補修
	北	池島開発総合センター	

施設種別	事務所	施設名	総合事務所の業務
(ケ) 市民交流施設 〔2施設〕	北	外海ふるさと交流センター、池島中央会館	設置、改良及び維持補修
(コ) 公衆浴場 〔4施設〕	南	高島いやしの湯、健康づくりセンター	設置、改良及び維持補修
	北	池島東浴場、池島港浴場	
(サ) 農業活性化センター 〔3施設〕	南	野母崎農村活性化センター	設置、改良及び維持補修
	北	琴海北部研修センター、琴海活性化センター	
(シ) 学校給食共同調理場 〔5施設〕	南	香焼、伊王島、三和	予算の経理
	北	神浦・黒崎、池島（現在、休止中）	
(ス) 図書館	南	香焼図書館	予算の経理

イ まちづくり活動の支援

地域を暮らしやすい場所とし、地域の課題解決力を高めるため、まちづくり支援担当職員を総合事務所及び地域センターに配置している。

まちづくり支援担当職員の役割としては、地域の特性に合った課題の解決、地域が行うまちづくり活動の支援や地域コミュニティの仕組みづくりの支援である。

(ア) 主な業務

- a 地域センターと連携した所管区域の各種情報の収集・共有
- b 地域が主催するイベントの支援
- c 地域コミュニティ連絡協議会の立ち上げやまちづくり計画策定の支援
- d ささえあいマップの作成支援
- e 地域のイベントや行事などへの支援を総合事務所ごとに行う地域活性化事業の実施

(イ) 体制

まちづくり支援担当職員ごとに担当地域を設定し、支援を行っている。

	中央総合事務所										東総合事務所				南総合事務所										北総合事務所					総計
	総務課	中央	小ヶ倉	小瀬	西浦上	滑石	福田	茂木	式見	合計	地域福祉課	日見	東長崎	合計	地域福祉課	土井首	深堀	香焼	伊王島	高島	野母崎	三和	合計	地域福祉課	三重	外海	琴海	合計		
相談件数	12	306	43	34	101	17	24	15	33	585	18	35	31	84	6	85	36	102	155	91	134	94	703	1	52	146	70	269	1,641	
完結件数 (完結率)	9	262	42	27	83	17	17	10	28	495 (84.6%)	16	34	29	79 (94.0%)	3	85	36	102	155	91	134	94	700 (99.6%)	1	52	146	70	269 (100%)	1,543 (94.0%)	
内 容	道路	2	105	29	17	23	9	12	5	18	220	1	16	10	26	34	9	24	10	3	17	15	112	14	11	8	133	491		
	市営住宅	1	1			1					3	1		1		1		27	55	35	8	6	132			4		4	140	
	生活環境		23	1	2	11	2		5	1	45	1	6	4	11	8	1	3	13		20	7	52	12	12	19	23	131		
	公園	2	28	7	7	10	4	2		3	63		1	5	6	5	5	8	3	5		5	31		5	3	4	12	112	
	市営鳥獣類		1		1	4			3		9		2	2	2	1	5	6	16	2	3	21	54	3	4	4	11	76		
	自治会		35			8		2			45	6	1	1	8	5	10	1		1			17		1			1	71	
	ごみ		22		1	6	1	2		1	33		1	1	2		3	3	3	1	3	10	6	29	4	1	13	18	82	
	空家・空地	3	30	1	1	5					40	1	2	3	6	1	3	2	4			3	18	31		5	4	7	16	93
	防災	3	5	1	2	3		1		4	19	3	2	3	8	5	1	1	4			15	2	28	1	2	2	1	6	61
	河川		12	2			1	1	2	1	19		2		2	3	6					6	1	16		2	4	1	7	44
	市有地		6			3		1			10					2		11	5	3	2	2	25		1			1	36	
	観光																		1	2	15			18			1		1	19
	犬猫飼育		1			4					5							1	1		1	6	1	10		1		1	2	17
	上下水道		1	1		1				1	4					1	2	4	4	1		13	1	26		1	3	3	7	37
	景観																			1				1					1	1
	農地																		1			1		2		2		2	4	6
港湾・漁港																		3	4	3	8		18				1	1	19	
その他	1	36	1	3	22		3		4	70	6	2	4	12		7	4	7	32	20	22	9	101		9	7	6	22	205	

※その他（私有地からの落ち葉・土砂の流入、バスの運行、放置自転車、防犯カメラの設置など）

(2) 母子・成人・高齢者健康支援部門

主な業務	中央総合事務所	東・南・北総合事務所
保健事業、介護予防・高齢者福祉事業等	地域福祉課	地域福祉課健康支援係

各総合事務所の地域福祉課は、保健師、管理栄養士等の専門職が地区を担当し地域へ出向く拠点として、母子・成人・高齢者の全てのライフステージにおける保健事業を行うとともに、高齢者を支援するための介護予防・在宅福祉推進事業等を行っている。

ア 健康診査（母子のみ）・健康相談・健康教育・訪問指導

(ア) 母子

- a 乳幼児健康診査（4か月児、1歳6か月児、3歳児）
- b 妊娠期から乳幼児期の健康相談、訪問指導
- c 育児学級、栄養教室等の健康教育

(イ) 成人（難病、障害者を含む）

- a 成人期（難病、障害者を含む）の健康相談、訪問指導
- b 生活習慣病予防に関する健康教育

イ 高齢者（被爆者を含む）の健康、介護、福祉に関する相談支援

(ア) 高齢者の健康相談、健康教育（介護予防）、訪問指導

(イ) 在宅福祉サービスの決定（利用支援）

- a 在宅福祉推進事業（日常生活用具給付等）
- b 地域支援事業（配食サービス、家族介護支援事業等）

(ウ) 養護老人ホーム入所相談及び入所調査

(エ) 権利擁護に関する相談（高齢者虐待相談等）

ウ 地域の保健・福祉に関する啓発やネットワークづくり

(ア) 健康づくり推進員（食生活改善推進員、サロンサポーター等）の養成及び活動支援

(イ) 高齢者ふれあいサロンの支援

(ウ) 認知症地域支援体制づくりの支援

(3) 生活福祉部門

主な業務	中央総合事務所	東・南・北総合事務所
生活保護の決定、支給	生活福祉1・2課	地域福祉課生活福祉係
生活保護受給者就労支援 生活困窮者自立支援 中国残留邦人等の自立支援	生活福祉2課	

ア 生活保護の概要

被保護者に対する生活保護扶助費の認定・変更処理、家庭訪問等による生活状況の把握、収入・資産等の調査、被保護者の自立助長の支援として生活指導、就労支援などを行っている。

(長崎市における生活保護の推移)

	人口 (人)	世帯数 (世帯)	被保護人員 (人)	被保護世帯数 (世帯)	保護率 (%)
平成28年4月	430,350	194,249	13,299	9,674	3.09
平成29年4月	424,066	189,637	13,001	9,605	3.07
平成30年4月	418,134	187,586	12,729	9,536	3.04
平成31年4月	413,038	186,737	12,523	9,481	3.03
令和2年4月	407,885	185,926	12,261	9,418	3.01

イ 主な事業

(ア) 生活保護受給者就労支援事業

事業名	内容	実施方法
ハローワーク就労支援	ハローワークの専任職員によるマンツーマンでの就労支援。	他機関との連携
民間委託による就労支援	対象者の状況に応じ「就労支援」及びボランティアや職場体験など効果的な求職活動に繋がる「就労準備支援」を一体的に実施。	業務委託
就労支援員による就労支援	ハローワークOB等の就労支援員を庁内に配置。就労支援とともに、対象者にとって、より効果的な就労支援への移行も併せて行う。	直営
就労支援担当ケースワーカーによる就労支援	就労意欲が低下した特に対応が難しい支援対象者に対し、ケースワーカーと就労支援員によるチーム支援を実施。	直営
社会的自立支援員による支援	直ちに自発的な就職活動が困難な支援対象者に対し、生活習慣の改善、初歩的なマナーや社会性を習得させることで、他の就労支援事業への移行に向けた支援を実施。	直営

(イ) 生活困窮者自立支援

事業名	内容	実施方法
自立相談支援事業	生活困窮、就職（増収含む）、住宅、医療などに関する相談支援。住居確保給付金の相談・受付。	業務委託
家計改善支援事業	家計管理や債務整理等に関する支援。 長崎市社会福祉協議会福祉資金等の貸し付けの斡旋。	業務委託
学習支援事業	生活保護世帯等の子どもへの学習支援及び安全・安心な居場所の提供。（市内5会場で開催）	業務委託
子どもの健全育成支援事業	専門相談員を配置し、不登校等の問題を抱える生活保護世帯の子どもの健全育成を支援。	直営

地域整備 1・2 課 (中央)
地域整備課 (東・南・北)

主な業務	中央総合事務所	東・南・北総合事務所
道路・公園・漁港関連施設の 維持管理等	地域整備 1 課 地域整備 2 課	地域整備課

(1) 業務内容について

ア 道路等に関すること

- (ア) 市道及び農林道の改良及び維持管理
- (イ) 準用河川、都市下水路及び法定外公共物等の維持管理
- (ウ) 管理瑕疵対応
- (エ) 境界立会、確認、訴訟事務
- (オ) 災害復旧工事

イ 公園、緑化に関すること

- (ア) 公園（総合公園、運動公園、街区公園、地区公園）等の維持管理
- (イ) 公園内事件、事故対応
- (ウ) 管理瑕疵対応
- (エ) 道路、公園花壇の整備
- (オ) 花苗育成・配布
- (カ) 災害復旧工事

ウ 漁港関連業務

- (ア) 漁港の維持管理（県管理漁港を含む）
- (イ) 災害復旧工事

(2) 自治会からの要望件数

令和2年3月末現在

内容		自治会要望(生活道路)				
年度	事務所	H27	H28	H29	H30	R1
要望件数(件)	中央	1,289	1,202	1,120	1,073	1,185
	東	296	262	226	275	230
	南	323	397	319	275	282
	北	324	357	304	221	202
	全体	2,232	2,218	1,969	1,844	1,899
実施件数(件)	中央	683	548	770	704	816
	東	109	107	76	149	145
	南	164	175	270	191	184
	北	243	288	190	166	126
	全体	1,199	1,118	1,306	1,210	1,271
実施率(%)	中央	53.0	45.6	68.8	65.6	68.9
	東	36.8	40.8	33.6	54.2	63.0
	南	50.8	44.1	84.6	69.5	65.2
	北	75.0	80.7	62.5	75.1	62.4
	全体	53.7	50.4	66.3	65.6	66.9

地 域 セ ン タ ー

(1) 全体概要

各地域センターでは、戸籍、住民異動、印鑑登録等の届出及びこれらの各種証明や市税関係証明をはじめ、国民健康保険、後期高齢者医療、福祉医療、児童手当等の受付業務や税の収納などの窓口業務を行っているほか、地域に身近な相談窓口として困りごとの相談を受けたり、地域が行うまちづくり活動の支援に取り組んでいる。

(2) 各地域センターの世帯数及び人口

(令和2年4月末日現在)

事務所	名称	世帯数(世帯)	人口(人)
中央	中央地域センター	92,315	172,856
	小ヶ倉地域センター	3,874	8,602
	小柵地域センター	2,653	6,835
	西浦上地域センター	27,722	52,619
	滑石地域センター	14,506	29,996
	福田地域センター	4,217	9,074
	茂木地域センター	4,975	10,125
	式見地域センター	1,403	2,789
	小計	151,665	292,896
東	日見地域センター	4,020	7,390
	東長崎地域センター	16,049	38,497
	小計	20,069	45,887
南	土井首地域センター	6,623	14,243
	深堀地域センター	2,938	5,971
	香焼地域センター	1,753	3,400
	伊王島地域センター	416	666
	高島地域センター	239	353
	野母崎地域センター	2,698	4,930
	三和地域センター	4,886	9,923
	小計	19,553	39,486
北	三重地域センター	8,368	20,112
	外海地域センター	1,970	3,395
	琴海地域センター	5,592	12,102
	小計	15,930	35,609
合計		207,217	413,878

(3) マイナンバーカードの交付状況

平成27年10月のマイナンバー制度開始後、平成28年1月から本人の申請によりマイナンバーカードの交付を行っている。

(令和2年3月末日現在)

区分	全国	長崎市
交付実績	2,032万枚 (16.1%) ※1	69,683枚 (16.8%) ※2

(※1 : R2.4.1 現在推定人口1億2,596万人に対する割合)

(※2 : R2.3月末日現在長崎市人口413,845人に対する割合)

(4) コンビニ交付サービスの概要

区分	内 容
証明書種別	<ul style="list-style-type: none"> ○住民票の写し ○印鑑登録証明書 ○市・県民税課税証明書 ○市・県民税(所得・課税)証明書 ○戸籍全部事項証明書 ○戸籍個人事項証明書 ○戸籍の附票の写し <p>※戸籍及び附票に関しては、本籍が長崎市内の方に限る。</p>
利用できる店舗	<p>全国のセブンイレブン、ローソン、ファミリーマート、イオン九州、イオンストア九州、マックスバリュ九州ほか (証明発行が可能なマルチコピー機が設置されている店舗に限る。)</p>
利用可能な時間	<p>6:30~23:00 (12/29~1/3、保守点検日を除く。) (利用日及び利用時間は店舗の営業日・営業時間に準じる。)</p>
利用できる方	<p>長崎市に住民登録があり、マイナンバーカードをお持ちの方。</p>
交付実績	<p>令和元年度 合計9,730通</p>

(5) その他

ア 住民基本台帳及び戸籍等の状況 (令和2年3月末日現在)

住民基本台帳				戸籍		印鑑登録数 (人)
世帯数 (世帯)	人口 (人)			本籍数 (戸籍)	本籍人口 (人)	
	総数	男	女			
206,633	413,845	191,217	222,628	216,002	508,716	268,336

イ 外国人住民の状況 (令和2年3月末日現在) (単位：人)

住民基本台帳			国籍別人口						
総数	男	女	中国	ベトナム	韓国・朝鮮	フィリピン	ネパール	インドネシア	その他
3,409	1,786	1,623	1,067	544	353	337	231	87	790

ウ 令和元年度届出処理件数 (単位：件)

戸籍										合計
出生	認知	養子縁組	養子離縁	婚姻	離婚	死亡	入籍	分籍		
4,163	65	393	103	4,900	1,061	6,686	945	99		合計
戸籍				住民記録						
転籍	訂正・更正	その他	小計	転入	転出	転居	その他	小計		合計
1,975	179	788	21,357	10,003	11,856	11,868	4,287	38,014		
戸籍附票			印鑑登録							合計
記載	消除	小計	登録申請	紛失・廃止	小計					
54,094	17,857	71,951	11,082	3,506	14,588					145,910

エ 令和元年度証明等交付件数 (単位：件)

	戸籍関係	住民票関係	印鑑関係	諸証明関係	広域交付住民票	合計
無料	54,842	57,146	857	60	2	112,907
有料	119,640	195,681	108,829	5,954	397	430,501
合計	174,482	252,827	109,686	6,014	399	543,408

オ 国民年金被保険者数 (令和2年3月末日現在) (単位：人)

第1号 被保険者数	強制	47,841
	任意	626
	合計	48,467

令和元年度地域センターにおける事務取扱件数

(単位:件)

地域センター名	世帯数 人口	届出等事務取扱件数					証明書等交付件数					合計																																																																																										
		住民記録	印鑑登録	戸籍	マイナンバー カード・通知 カード	その他	戸籍関係	住民票関係	印鑑関係	税証明	諸証明等																																																																																											
中央総合事務所	中央	91,982 172,752	20,865	6,544	9,737	18,778	144,749	113,800	121,934	30,313	42,016	3,517	512,253																																																																																									
	小ヶ倉	3,878 8,618												886	395	191	726	12,482	2,146	6,139	3,719	3,632	128	30,444																																																																														
	小楯	2,650 6,829																							280	160	64	305	6,168	887	2,275	1,620	1,284	33	13,076																																																																			
	西浦上	27,589 52,498																																		6,270	2,546	1,113	6,621	68,230	14,032	31,961	18,966	15,492	533	165,764																																																								
	清石	14,524 30,084																																													1,675	900	359	1,787	30,261	4,460	10,618	6,667	6,988	283	63,998																																													
	福田	4,208 9,069																																																								518	257	105	509	8,517	1,648	4,171	2,658	2,544	101	21,028																																		
	茂木	4,970 10,143																																																																			326	200	103	333	7,474	1,290	2,375	1,809	1,798	50	15,758																							
	式見	1,407 2,795																																																																														129	99	32	156	3,021	705	894	697	676	21	6,430												
	小計	151,208 292,788																																																																																									30,949	11,101	11,704	29,215	280,902	138,968	180,367	66,449	74,430	4,666	828,751	
	東総合事務所	日見																																																																																																				3,998 7,363
東長崎		15,989 38,512	2,483	1,315	741	2,279	35,959	7,103	16,349	10,559	12,236	355	89,379																																																																																									
小計		19,987 45,875												3,106	1,579	834	2,703	47,567	8,467	20,204	12,748	14,547	430	112,185																																																																														
南総合事務所	土井首	6,615 14,251																							533	274	121	398	9,378	1,473	3,540	2,410	2,558	95	20,780																																																																			
	深堀	2,926 5,979	493	144	57	328	3,775	689	1,692	1,009	1,291	40	9,518																																																																																									
	香焼	1,760 3,412												148	112	26	115	4,718	493	1,171	754	878	38	8,453																																																																														
	伊王島	417 667																																		42	10	7	41	1,772	89	191	101	157	8	2,418																																																								
	高島	241 356																																													23	7	0	20	1,150	47	170	93	104	1	1,615																																													
	野母崎	2,696 4,952																																																								152	61	93	148	4,541	603	1,001	722	838	50	8,209																																		
	三和	4,892 9,933																																																																			753	352	202	740	28,016	2,782	4,906	2,797	3,690	77	44,315																							
	小計	19,547 39,550																																																																														2,144	960	506	1,790	53,350	6,176	12,671	7,886	9,516	309	95,308												
	北総合事務所	三重																																																																																									8,339 20,114	635	334	255	760	9,832	2,125	6,638	4,157	3,281	356	28,373
		外海																																																																																									1,961 3,393											
琴海		5,591 12,125																							994	518	310	360	21,849	3,043	6,341	3,772	3,839	138	41,164																																																																			
小計		15,891 35,632	1,815	948	598	1,171	37,729	5,976	14,014	8,540	8,108	535	79,434																																																																																									
総計	206,633 413,845	38,014												14,588	13,642	34,879	419,548	159,587	227,256	95,623	106,601	5,940	1,115,678																																																																															

備考

世帯数、人口は、R2年3月末日現在
届出等事務取扱件数の「その他」欄には、国民健康保険、原簿関係、福祉関係、市税収納等の取扱件数を計上
証明書等交付件数の「その他」欄には、身元証明、住居表示証明等の交付件数を計上