

第110号議案

令和2年度長崎市一般会計補正予算(第10号)

目次	ページ
《11款 災害復旧費 1項 農林水産施設災害復旧費》	
〔歳出の補正〕	
1目 農業用施設災害復旧費	
【補助】農業用施設災害復旧費 1 ~ 13
2目 林業施設災害復旧費	
【補助】林業施設災害復旧費 14 ~ 26
〔繰越明許費の補正〕	
1目 農業用施設災害復旧費	
【補助】農業用施設災害復旧費 27
2目 林業施設災害復旧費	
【補助】林業施設災害復旧費 27
《11款 災害復旧費 2項 公共土木施設災害復旧費》	
〔歳出の補正〕	
3目 漁港災害復旧費	
【補助】漁港災害復旧費 28 ~ 31
〔繰越明許費の補正〕	
3目 漁港災害復旧費	
【補助】漁港災害復旧費 32

中央総合事務所
東総合事務所
北総合事務所

令和2年9月

予 算 説 明 書					事 業 名	補正額
ページ	款	項	目	番号		
52~53	11 災害 復旧費	1 農林水産 施設災害 復旧費	1 農業用施設 災害復旧費	1-1	【補助】農業用施設災害復旧費 現年度災害分	千円 98,500

1 概 要

令和2年7月豪雨により被災した農道・農地の災害復旧工事を実施するため、災害復旧費を増額補正するもの。

【参考】西海町

項 目	発生日	雨量(mm)
最大24時間雨量	令和2年7月6日~7月7日	357
最大60分雨量	令和2年7月6日	80

2 事業内容

被害状況：市内6か所(法面崩壊ほか)復旧費用 98,500千円

区分	路線名ほか	場所	災害内容	規模	復旧方法
中央総合 事務所	三ツ山町農地	三ツ山町	法面崩壊	L=7.0m	擁壁工
	飯香浦町農地	飯香浦町	法面崩壊	L=5.0m	擁壁工
北総合 事務所	農道三重西部線	三重町	路肩崩壊	L=28.0m	擁壁工ほか
	農道三重西部線	松崎町	法面崩壊	L=26.0m	擁壁工ほか
	農道通山線	新牧野町	路肩崩壊	L=52.0m	舗装ほか
	農道大石線	琴海村松町	路肩崩壊	L=19.0m	擁壁工ほか

3 財源内訳

区 分	事 業 費	財 源 内 訳				
		国庫支出金	県支出金※1	地方債※2	その他	一般財源
当初予算額	千円 20,000	千円 —	千円 12,250	千円 6,900	千円 300	千円 550
9月補正	98,500	—	63,500	31,500	250	3,250
補正後	118,500	—	75,750	38,400	550	3,800

※1 県補助率 65%(農業用施設)、50%(農地)

※2 補助・直轄災害復旧事業債(現年) 充当率 90%(交付税措置率95%)

**【補助】農業用施設災害復旧費 現年度災害分
位置図**



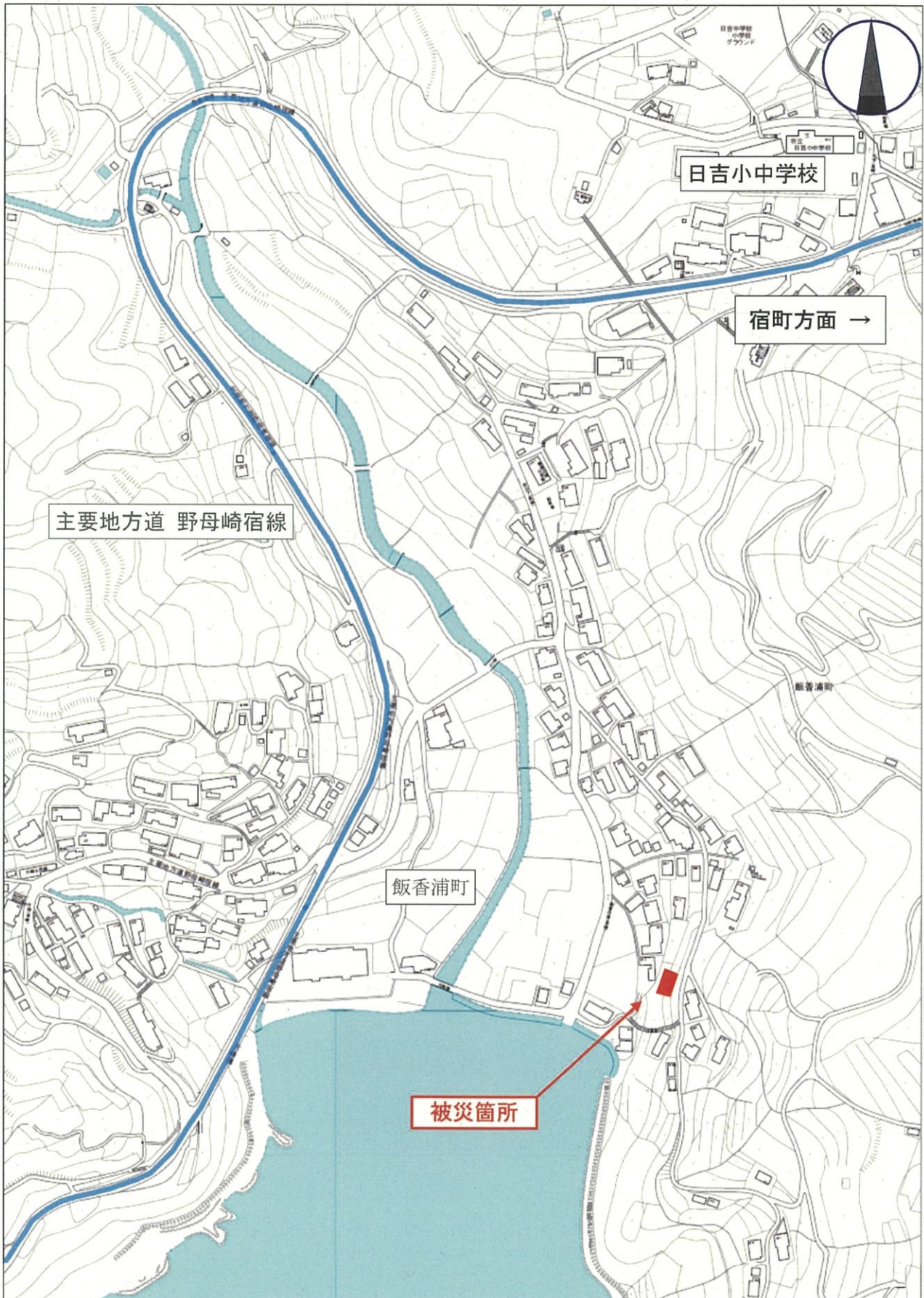
【補助】農業用施設災害復旧費 現年度災害分
三ツ山町 農地




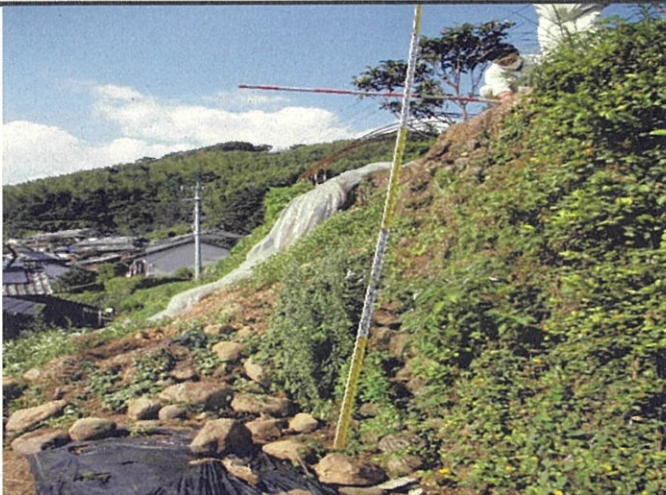

三ツ山町農地

	<p>三ツ山町</p> <p>法面崩壊状況</p>
	<p>法面崩壊状況</p>
	<p>法面崩壊状況</p>

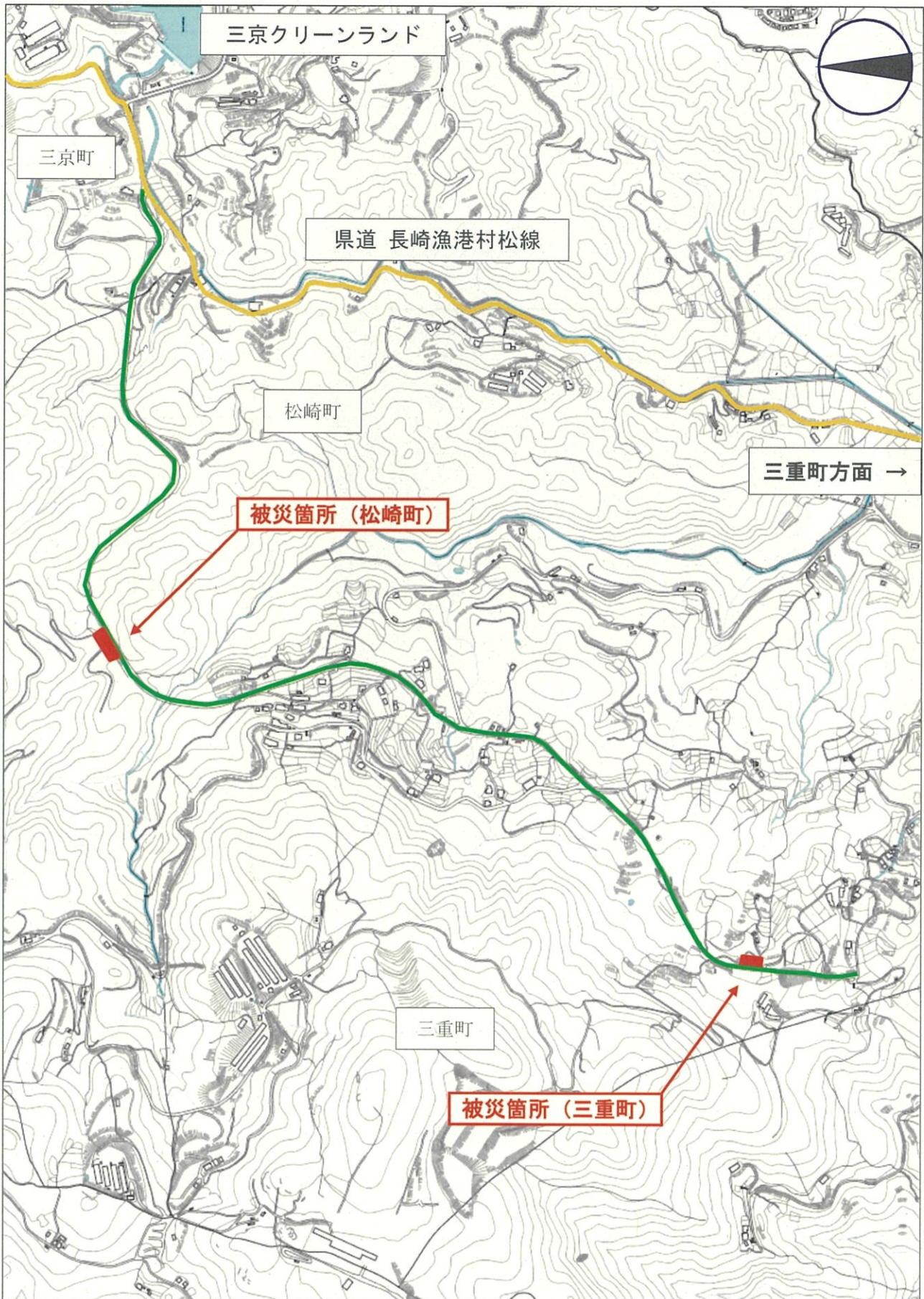
【補助】農業用施設災害復旧費 現年度災害分
飯香浦町 農地



飯香浦町農地

	<p>飯香浦町</p> <p>法面崩壊状況</p>
	<p>法面崩壊状況</p>
	<p>法面崩壊状況</p>

【補助】農業用施設災害復旧費 現年度災害分
農道三重西部線



農道三重西部線(三重町)



三重町

路肩崩壊状況



路面崩壊状況

農道三重西部線(松崎町)

松崎町

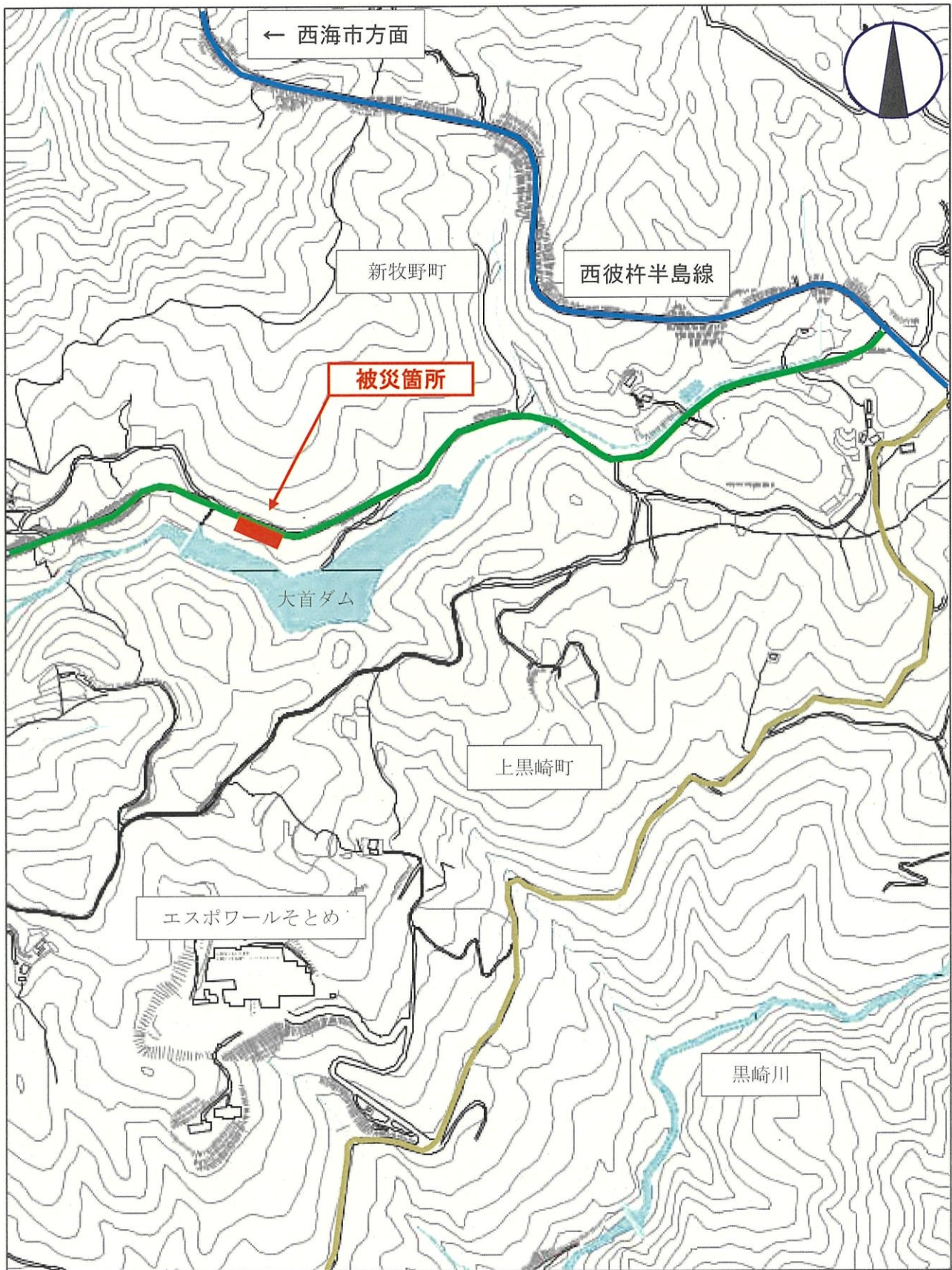


山留崩壊状況



山留崩壊状況

【補助】農業用施設災害復旧費 現年度災害分
農道通山線



農道通山線

新牧野町



路面崩壊状況

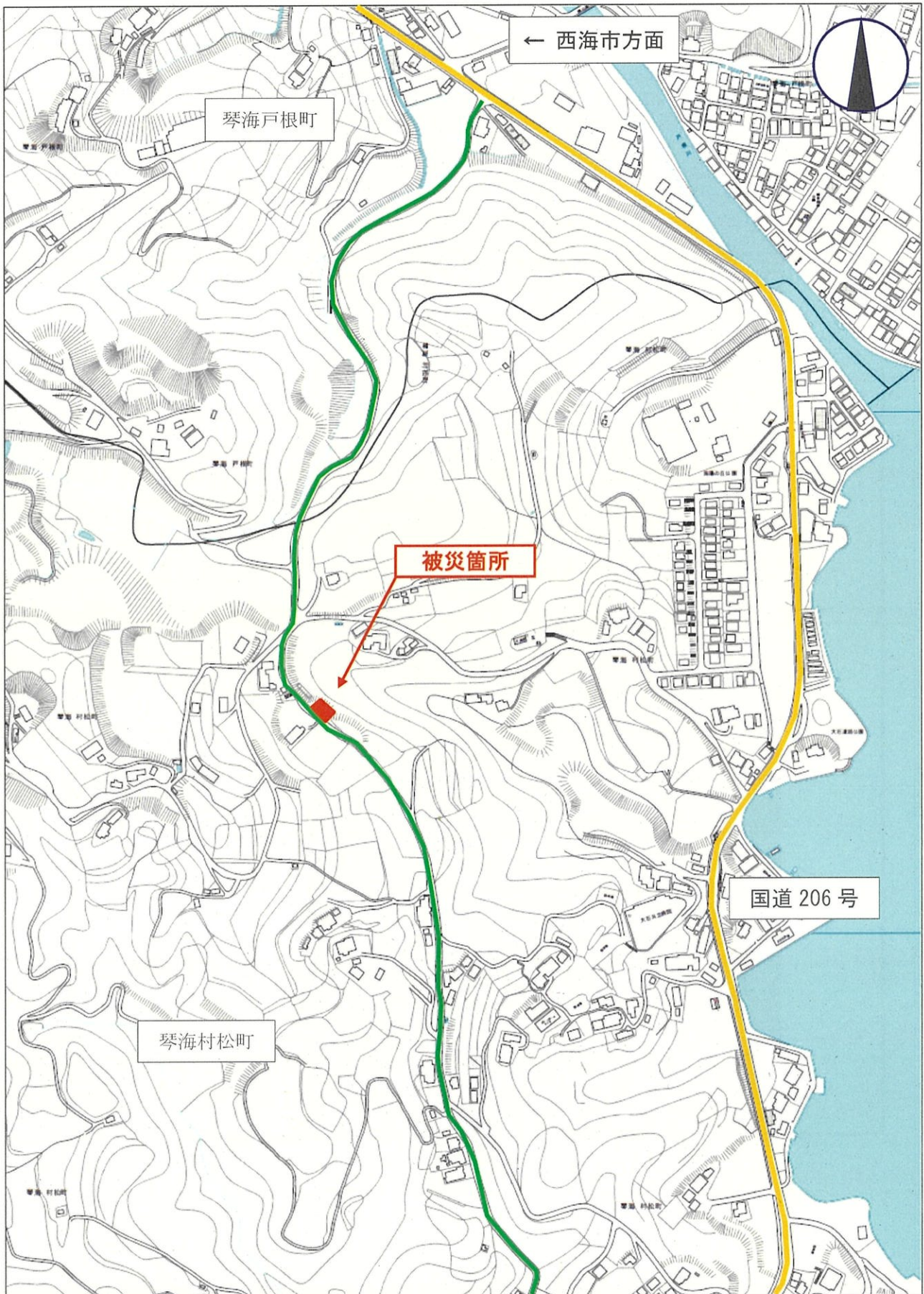


路面崩壊状況



路面崩壊状況

【補助】農業用施設災害復旧費 現年度災害分
農道大石線



農道大石線

琴海村松町



路面崩壊状況



路肩崩壊状況



路肩崩壊状況

予 算 説 明 書					事 業 名	補正額
ページ	款	項	目	番号		
52~53	11 災害 復旧費	1 農林水産 施設災害 復旧費	2 林業施設 災害復旧費	1-1	【補助】林業施設災害復旧費 現年度災害分	千円 138,300

1 概 要

令和2年7月豪雨により被災した林道の災害復旧工事を実施するため、災害復旧費を増額補正するもの。

【参考】西海町

項 目	発生日	雨量(mm)
最大24時間雨量	令和2年7月6日~7月7日	357
最大60分雨量	令和2年7月6日	80

2 事業内容

被害状況：市内8か所(法面崩壊ほか)復旧費用 138,300千円

区分	路線名	種別	場所	災害内容	規模	復旧方法
北総合 事務所	西彼杵半島線①	奥地	神浦下大中尾町	路肩崩壊	L=56.0m	擁壁工
	西彼杵半島線②	奥地	神浦上大中尾町	路肩崩壊	L=31.0m	擁壁工
	西彼杵半島線③	奥地	神浦上大中尾町	路肩崩壊	L=24.0m	山留工
	西彼杵半島線④	奥地	神浦北大中尾町	法面崩壊	L=33.0m	山留工
	西彼杵半島線⑤	奥地	神浦北大中尾町	法面崩壊	L=13.0m	山留工
	西彼杵半島線⑥	奥地	神浦下大中尾町	法面崩壊	L=13.0m	舗装工ほか
	林道大牧線	その他	新牧野町	路肩崩壊	L=15.0m	擁壁工
東総合 事務所	林道小次郎線	その他	現川町	法面崩壊	L=45.0m	法面工

3 財源内訳

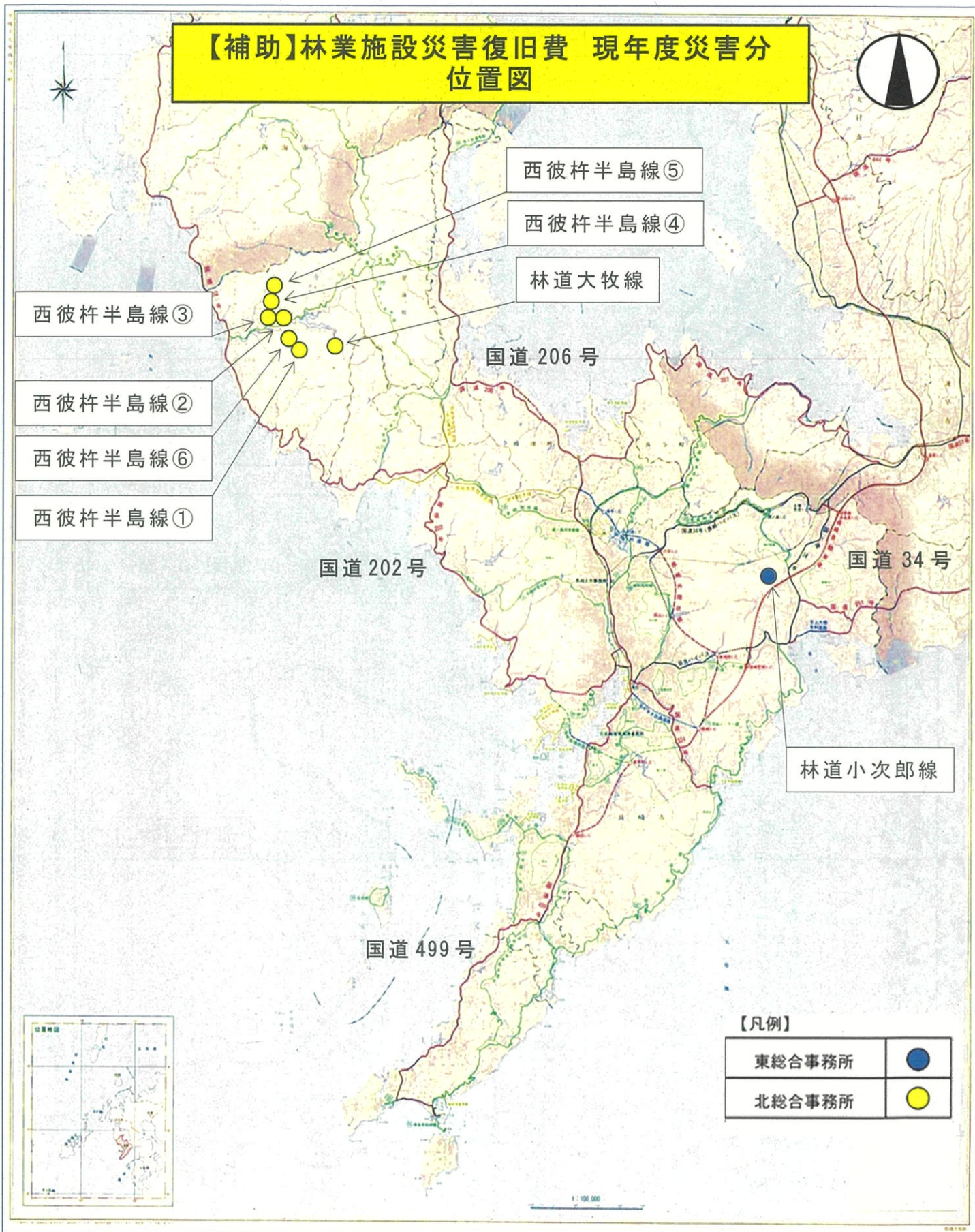
区 分	事 業 費	財 源 内 訳				
		国庫支出金	県支出金※1	地方債※2	その他	一般財源
当初予算額	千円 20,000	千円 -	千円 13,000	千円 6,300	千円 -	千円 700
9月補正	138,300	-	88,650	44,600	-	5,050
補正後	158,300	-	101,650	50,900	-	5,750

※1 県補助率 65%(奥地)、50%(その他)

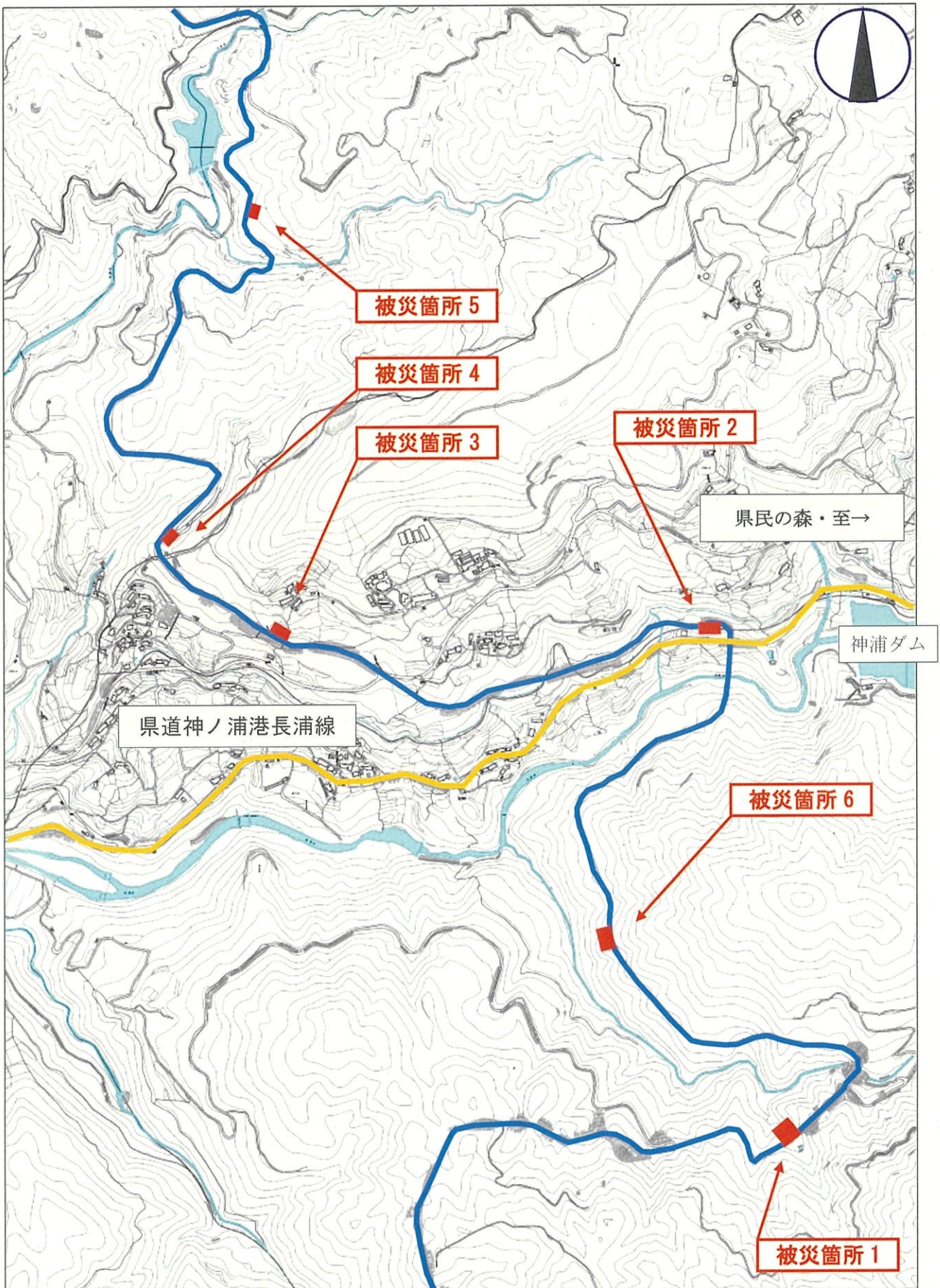
奥地とは、幅員3.0m以上で利用対象森林面積500ha以上の奥地幹線林道をいう。

※2 補助・直轄災害復旧事業債(現年) 充当率 90%(交付税措置率95%)

**【補助】林業施設災害復旧費 現年度災害分
位置図**



【補助】 林業施設災害復旧費 現年度災害分
西彼杵半島線



西彼杵半島線①

神浦下大中尾町



道路法面崩壊状況



道路法面崩壊状況



道路崩壊状況

西彼杵半島線②

神浦上大中尾町



道路法面崩壊状況






道路法面崩壊状況



道路崩壊状況

西彼杵半島線③

	<p>神浦上大中尾町</p> <p>道路上法面崩壊状況</p>
	<p>道路上法面崩壊状況</p>
	<p>道路上法面崩壊状況</p>

西彼杵半島線④



神浦北大中尾町

道路上法面崩壊状況



道路上法面崩壊状況



道路上法面崩壊状況

西彼杵半島線⑤

神浦北大中尾町



道路上法面崩壊状況



道路上法面崩壊状況



道路上法面崩壊状況

西彼杵半島線⑥

神浦下大中尾町



路面沈下状況

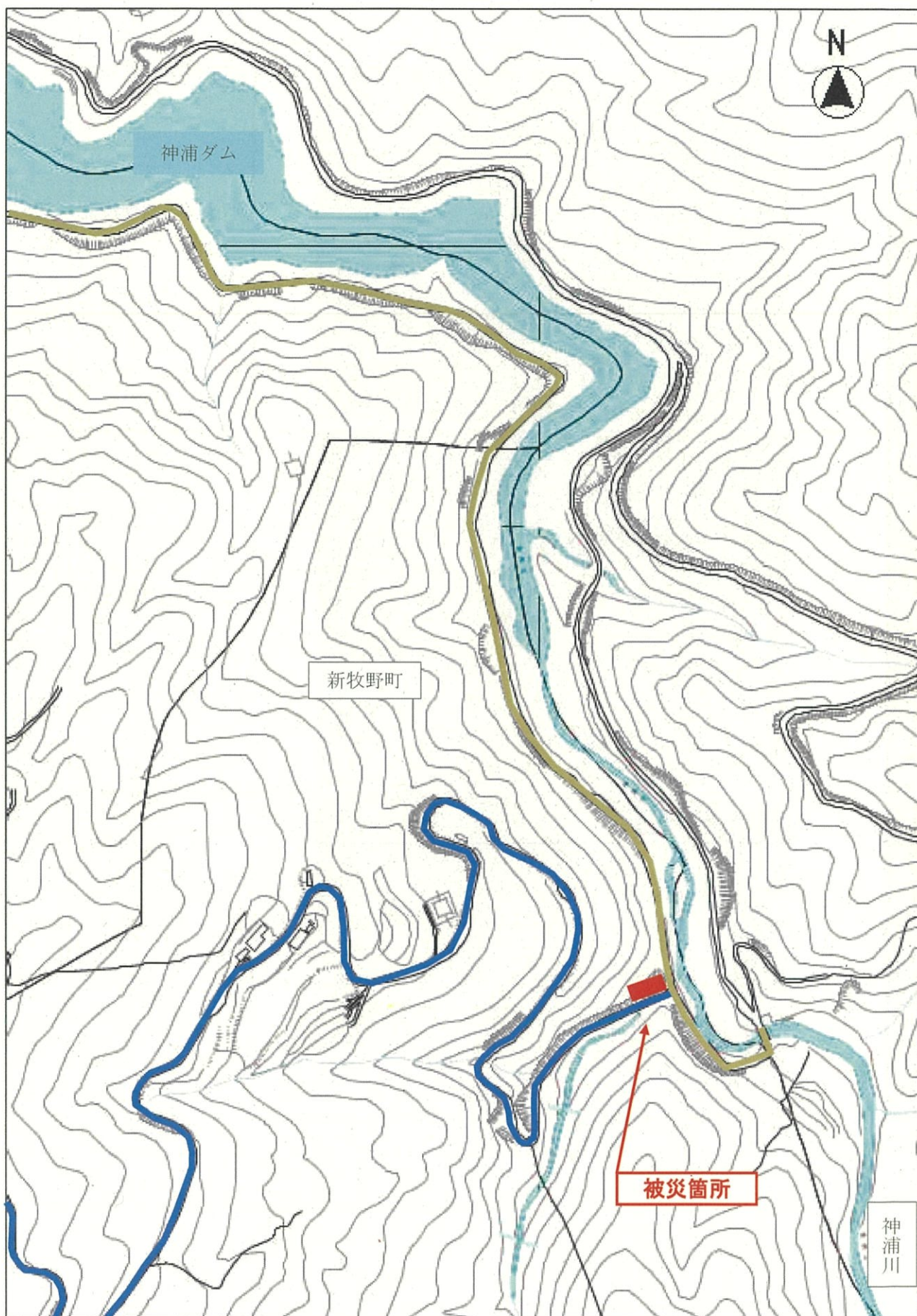


路面沈下状況



路面沈下状況

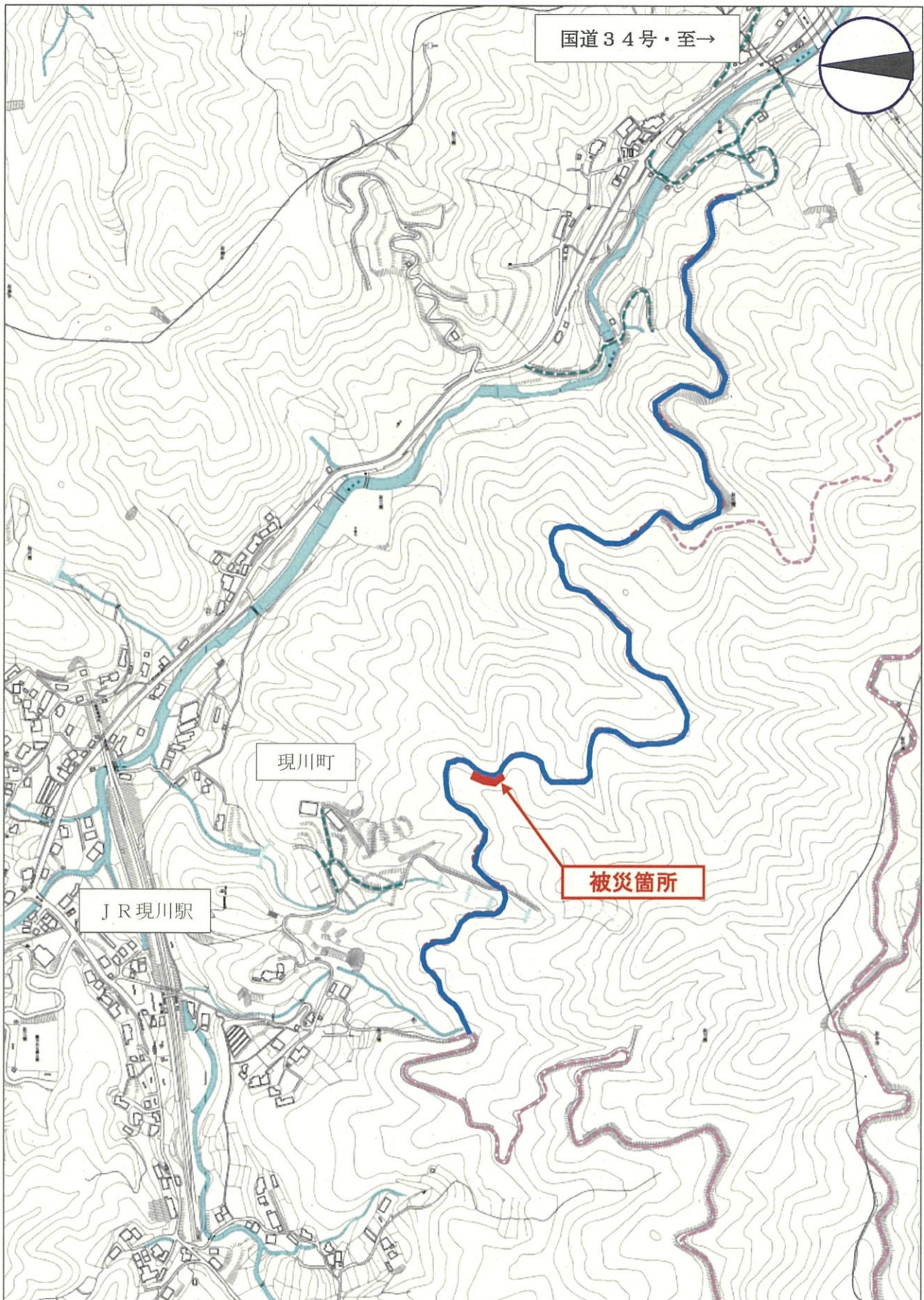
【補助】 林業施設災害復旧費 現年度災害分
林道 大牧線



林道大牧線

	<p>新牧野町</p> <p>道路法面崩壊状況</p>
	<p>道路法面崩壊状況</p>
	<p>道路法面崩壊状況</p>

【補助】 林業施設災害復旧費 現年度災害分
林道小次郎線



林道小次郎線

	<p>現川町</p> <p>崩落状況</p>
	<p>崩落状況</p>
	<p>崩落状況</p>

【繰越明許費】予算説明書 62～63 ページ

11款 災害復旧費 1項 農林水産施設災害復旧費 1目 農業用施設災害復旧費
 ※ 中央総合事務所、北総合事務所

(単位:千円)

事業名	金額		財源内訳				
			国庫支出金	県支出金	地方債	その他	一般財源
【補助】農業用施設災害復旧費 現年度災害分	補正後 予算現額	118,500	—	75,750	38,400	550	3,800
	支出予定額	20,000	—	12,250	6,900	300	550
	繰越明許額	98,500	—	63,500	31,500	250	3,250
【事業内容】 補助対象となる農業用施設の災害 復旧をするもの。							
繰越事由	7月豪雨に伴う災害復旧工事が年度内に完了しない見込みであるため。						
繰越箇所の完了予定	三ツ山町農地		令和3年5月				
	飯香浦町農地		令和3年5月				
	農道三重西部線(三重町)		令和3年10月				
	農道三重西部線(松崎町)						
	農道通山線						
	農道大石線		令和3年10月				

【繰越明許費】予算説明書 62～63 ページ

11款 災害復旧費 1項 農林水産施設災害復旧費 2目 林業施設災害復旧費
 ※ 東総合事務所、北総合事務所

(単位:千円)

事業名	金額		財源内訳				
			国庫支出金	県支出金	地方債	その他	一般財源
【補助】林業施設災害復旧費 現年度災害分	補正後 予算現額	158,300	—	101,650	50,900	—	5,750
	支出予定額	20,000	—	13,000	6,300	—	700
	繰越明許額	138,300	—	88,650	44,600	—	5,050
【事業内容】 補助対象となる林道の災害復旧を するもの							
繰越事由	7月豪雨に伴う災害復旧工事が年度内に完了しない見込みであるため。						
繰越箇所の完了予定	西彼杵半島線①		令和4年2月				
	西彼杵半島線②		令和3年9月				
	西彼杵半島線③						
	西彼杵半島線④						
	西彼杵半島線⑤						
	西彼杵半島線⑥						
	林道大牧線						
	林道小次郎線		令和3年6月				

予 算 説 明 書					事 業 名	補正額
ページ	款	項	目	番号		
52~53	11 災害 復旧費	2 公共土木 施設災害 復旧費	3 漁港 災害復旧費	1-1	【補助】漁港災害復旧費 現年度災害分	千円 30,000

1 概 要

令和2年7月豪雨により被災した漁港施設の災害復旧工事を実施するため、災害事業費を増額補正するもの。

【参考】西海町

項 目	発生日	雨量(mm)
最大24時間雨量	令和2年7月6日~7月7日	357
最大60分雨量	令和2年7月6日	80

2 事業内容

被害状況:そとめ漁港(物揚場崩壊)復旧費用 30,000千円

区分	漁港名	場所	災害内容	規模	復旧方法
北総合 事務所	そとめ漁港 (出津地区)	東出津町地先	物揚場崩壊	L=7.0m W=6.1m	原形復旧

3 財源内訳

区 分	事 業 費	財 源 内 訳				
		国庫支出金※1	県支出金	地方債※2	その他	一般財源
当初予算額	千円 —	千円 —	千円 —	千円 —	千円 —	千円 —
9月補正	30,000	20,010	—	9,900	—	90
補正後	30,000	20,010	—	9,900	—	90

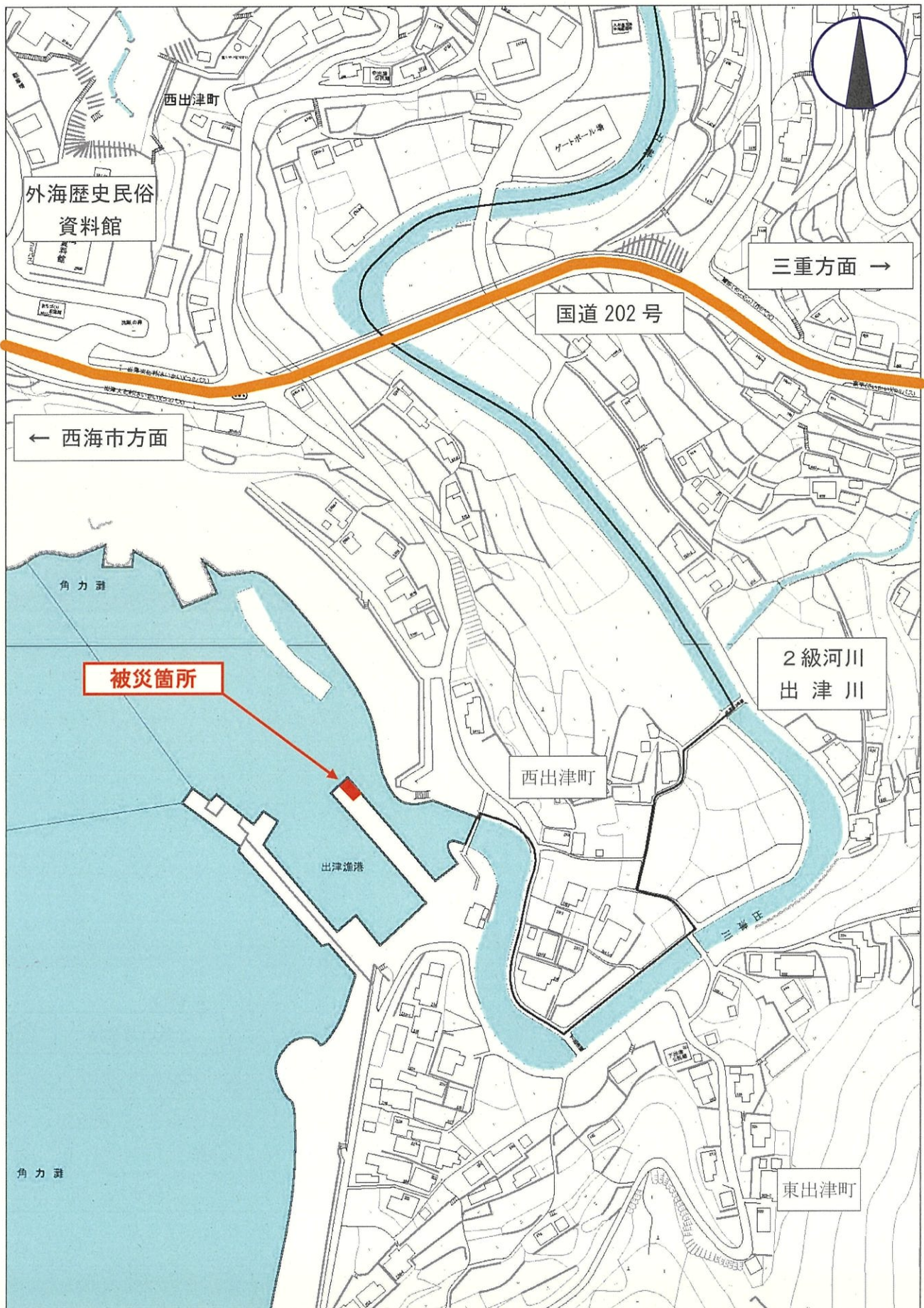
※1 国庫補助率 2/3

※2 補助・直轄災害復旧事業債(現年) 充当率100%(交付税措置率95%)

【補助】漁港災害復旧費 現年度災害分
位置図



【補助】漁港災害復旧費 現年度災害分
そとめ漁港（出津地区）



そとめ漁港（出津地区）物揚場（令和2年7月7日現在）



物揚場崩壊状況



物揚場崩壊状況
（拡大）



物揚場崩壊状況
（逆方向）

11款 災害復旧費 2項 公共土木施設災害復旧費 3目 漁港災害復旧費

※ 北総合事務所

(単位:千円)

事業名	金額		財源内訳				
			国庫支出金	県支出金	地方債	その他	一般財源
【補助】漁港災害復旧費 現年度災害分	補正後 予算現額	30,000	20,010	—	9,900	—	90
	支出予定額	0	0	—	0	—	0
【事業内容】 補助対象となる漁港施設の災害復 旧をするもの。	繰越明許額	30,000	20,010	—	9,900	—	90
繰越事由	7月豪雨に伴う災害復旧工事が年度内に完了しない見込みであるため。						
繰越箇所の完了予定	そとめ漁港(出津地区)		令和3年7月				