

# 令和2年9月市議会総務委員会資料

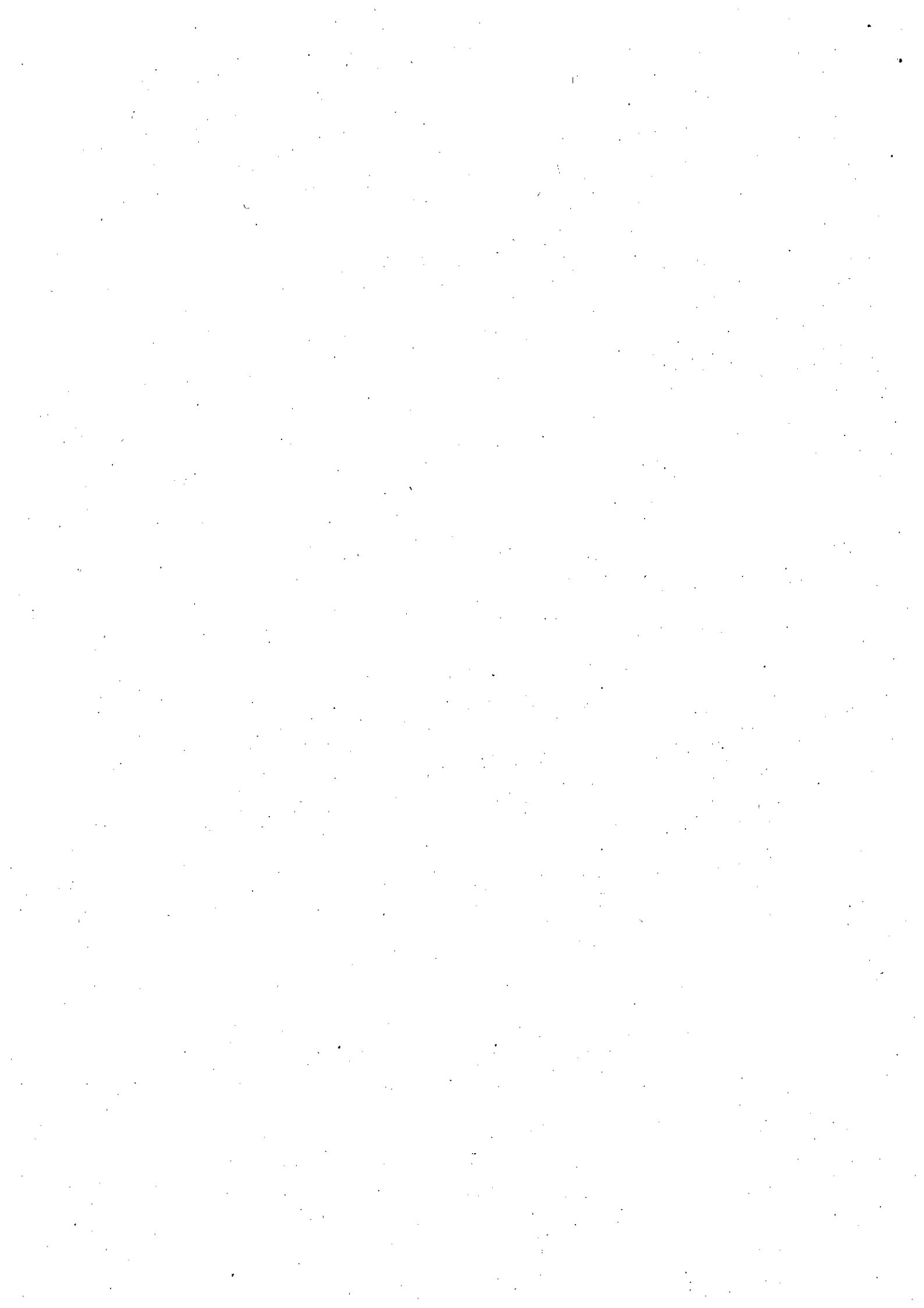
第151号議案：令和2年度長崎市一般会計補正予算（第11号）

## 補正予算総括説明資料

### 【目次】

*令和2年度各会計別予算額調	1
*令和2年度一般会計歳入予算額調	2
*令和2年度一般会計性質別予算額調	3
*令和2年9月追加補正予算（第11号）について	4
*令和2年度一般会計補正予算充当事業一覧表	5
*令和2年度各基金別現在高の状況	6～7

企画財政部  
令和2年9月



令和2年度各会計別予算額調(令和2年9月議会追加分 第11号補正)

(単位:千円)

【参考】

会 計 別	現 計 予 算 額		補 正 額	合 計		対当初 伸 率	対前年度 同期伸率	令和元年度 同期予算額 (9月4号補正後)	
	金 額	構 成 比		金 額	構 成 比				
一 般 会 計	281,385,027	64.8	272,747	281,657,774	64.8	24.6	28.2	219,783,033	
特 別 会 計	観 光 施 設 事 業	520,770	0.1	-	520,770	0.1	64.3	31.6	395,602
	国民健康保険事業	54,905,388	12.6	-	54,905,388	12.6	0.0	▲0.9	55,403,818
	土 地 取 得	2,405,948	0.6	-	2,405,948	0.6	-	61.1	1,493,307
	中央卸売市場事業	249,966	0.1	-	249,966	0.1	-	▲18.7	307,576
	駐 車 場 事 業	613,302	0.1	-	613,302	0.1	7.4	36.5	449,226
	財 産 区	27,340	0.0	-	27,340	0.0	-	▲25.6	36,759
	母子父子寡婦福祉 資金貸付事業	80,271	0.0	-	80,271	0.0	-	58.2	50,747
	介 護 保 険 事 業	46,376,312	10.7	-	46,376,312	10.7	0.2	1.0	45,897,893
	生 活 排 水 事 業	543,248	0.1	-	543,248	0.1	-	▲2.0	554,473
	診 療 所 事 業	364,677	0.1	-	364,677	0.1	-	4.7	348,151
	後期高齢者医療事業	5,827,769	1.3	-	5,827,769	1.3	-	3.4	5,637,182
	長崎市立病院機構 病院事業債管理	1,189,361	0.3	-	1,189,361	0.3	2.4	33.8	888,904
	小 計	113,104,352	26.0	-	113,104,352	26.0	0.3	1.5	111,463,638
	公 営 企 業 会 計	水 道 事 業	16,361,449	3.8	-	16,361,449	3.8	0.6	▲9.9
下 水 道 事 業		23,407,722	5.4	-	23,407,722	5.4	0.1	4.7	22,360,111
小 計		39,769,171	9.2	-	39,769,171	9.2	0.3	▲1.9	40,524,677
合 計	434,258,550	100.0	272,747	434,531,297	100.0	14.8	16.9	371,771,348	

令和2年度一般会計歳入予算額調（令和2年9月議会追加分 第11号補正）

（単位：千円）

款 項 別	現 計 予 算 額		補 正 額	合 計	
	金 額	構 成 比		金 額	構 成 比
1 市 税	54,678,659	19.4	-	54,678,659	19.4
2 地 方 譲 与 税	980,932	0.3	-	980,932	0.3
3 利 子 割 交 付 金	29,210	0.0	-	29,210	0.0
4 配 当 割 交 付 金	109,989	0.0	-	109,989	0.0
5 株 式 等 譲 渡 所 得 割 交 付 金	118,449	0.0	-	118,449	0.0
6 法 人 事 業 税 交 付 金	419,939	0.1	-	419,939	0.1
7 地 方 消 費 税 交 付 金	10,472,119	3.7	-	10,472,119	3.7
8 ゴ ル フ 場 利 用 税 交 付 金	51,670	0.0	-	51,670	0.0
9 環 境 性 能 割 交 付 金	39,282	0.0	-	39,282	0.0
10 国 有 提 供 施 設 等 所 在 市 町 村 助 成 交 付 金	300	0.0	-	300	0.0
11 地 方 特 例 交 付 金	261,888	0.1	-	261,888	0.1
12 地 方 交 付 税	34,196,044	12.2	-	34,196,044	12.1
13 交 通 安 全 対 策 特 別 交 付 金	70,000	0.0	-	70,000	0.0
14 分 担 金 及 び 負 担 金	1,445,239	0.5	-	1,445,239	0.5
15 使 用 料 及 び 手 数 料	4,013,442	1.4	-	4,013,442	1.4
16 国 庫 支 出 金	108,433,743	38.5	-	108,433,743	38.5
17 県 支 出 金	14,095,641	5.0	130,000	14,225,641	5.1
2 県 補 助 金	2,970,929	1.1	130,000	3,100,929	1.1
18 財 産 収 入	1,090,087	0.4	-	1,090,087	0.4
19 寄 附 金	1,049,115	0.4	-	1,049,115	0.4
20 繰 入 金	9,436,132	3.4	142,744	9,578,876	3.4
2 基 金 繰 入 金	9,396,573	3.3	142,744	9,539,317	3.4
21 繰 越 金	551,527	0.2	-	551,527	0.2
22 諸 収 入	8,572,326	3.0	3	8,572,329	3.0
5 雑 入	6,885,394	2.4	3	6,885,397	2.4
23 市 債	31,269,294	11.1	-	31,269,294	11.1
合 計	281,385,027	100.0	272,747	281,657,774	100.0

令和2年度一般会計性質別予算額調（令和2年9月議会追加分 第11号補正）

（単位：千円）

性 質 別	現 計 予 算 額		補 正 額	合 計	
	金 額	構 成 比		金 額	構 成 比
1 人 件 費	28,271,100	10.0	1,374	28,272,474	10.0
(1) 特 別 職 給 与	481,690	0.2	-	481,690	0.2
(2) 職 員 給	18,985,489	6.7	-	18,985,489	6.7
ア 基 本 給	12,253,676	4.4	-	12,253,676	4.4
イ そ の 他 の 手 当	6,731,813	2.4	-	6,731,813	2.4
(3) 地 方 公 務 員 共 済 組 合 等 負 担 金	4,238,804	1.5	-	4,238,804	1.5
(4) 退 職 金	2,135,140	0.8	-	2,135,140	0.8
(5) そ の 他	2,429,977	0.9	1,374	2,431,351	0.9
2 物 件 費	23,897,833	8.5	11,373	23,909,206	8.5
3 維 持 補 修 費	1,637,016	0.6	-	1,637,016	0.6
4 扶 助 費	83,907,774	29.8	-	83,907,774	29.8
5 補 助 費 等	58,909,150	20.9	260,000	59,169,150	21.0
6 投 資 的 経 費	38,705,689	13.8	-	38,705,689	13.7
(1) 普 通 建 設 事 業 費	37,336,989	13.3	-	37,336,989	13.3
ア 補 助 分	23,846,865	8.5	-	23,846,865	8.5
イ 単 独 分	11,216,717	4.0	-	11,216,717	4.0
ウ 県 施 行 分	2,273,407	0.8	-	2,273,407	0.8
(2) 災 害 復 旧 事 業 費	1,368,700	0.5	-	1,368,700	0.5
ア 補 助 分	1,024,100	0.4	-	1,024,100	0.4
イ 単 独 分	344,600	0.1	-	344,600	0.1
7 公 債 費	22,694,892	8.1	-	22,694,892	8.1
8 積 立 金	3,265,656	1.2	-	3,265,656	1.2
9 出 資 金	2,456,393	0.9	-	2,456,393	0.9
10 貸 付 金	3,688,983	1.3	-	3,688,983	1.3
11 繰 出 金	13,590,541	4.8	-	13,590,541	4.8
12 予 備 費	360,000	0.1	-	360,000	0.1
合 計	281,385,027	100.0	272,747	281,657,774	100.0

## 令和2年9月追加補正予算（第11号）について

### 第151号議案 令和2年度長崎市一般会計補正予算（第11号）

新型コロナウイルス感染症拡大により、強い不安を抱えて生活している妊産婦とその子育てを応援するため、特別定額給付金の対象とならなかった令和2年4月28日以降に生まれた子どもを対象に「子育て応援特別給付金」を給付するもの。

一般会計予算 **272,747** 千円

事業名	補正額 (千円)	内 容	担当課
<b>2 款 総務費</b>	<b>272,747</b>		
1 子育て応援特別給付金給付事業費	272,747		
(1) 給付金	260,000	特別定額給付金の対象とならなかった令和2年4月28日以降に生まれた子どもを対象に、10万円の「子育て応援特別給付金」を給付するもの。また、給付金の給付により、地域経済の活性化につなげようとするもの。  【対象者】R2.4.28～R3.4.11に出生し、申請日に長崎市の住民基本台帳に登録されている子ども 【事業費】100千円×2,600人＝260,000千円	こども健康課
(2) 事務費	12,747	子育て応援特別給付金給付事業費に係る事務費を計上するもの。 【事業費】システム改修費 10,000千円 人件費ほか 2,747千円	

※ 一般会計の繰越明許費は、「子育て応援特別給付金給付事業費 給付金」など2件を計上。

令和2年度一般会計補正予算  
充当事業一覧表(9月議会追加分 第11号)

(単位:千円)

歳入(議案事項別明細書記載)					歳出(充当事業)					
款	項	目	節	説明欄	款項目	充当事業名称	歳入予算額 (充当額)			
17 県支出金					130,000					
	02	県補助金					130,000			
		01	総務費県補助金					130,000		
			01	総務管理費補助金					130,000	
				01	特別定額給付金費補助金					130,000
					1	020125 子育て応援特別給付金給付事業費	130,000			
						給付金	130,000			
22 諸収入					3					
	05	雑収入					3			
		03	雑入					3		
			06	保険料個人負担金					3	
				1	020125	子育て応援特別給付金給付事業費	3			
						事務費	3			

# 令和2年度各基金別現在高の状況【令和2年9月議会追加分 第11号補正】

注(1) 基金設置日のなかで「S39.4.1」は、長崎市積立金条例(S25年条例73号)等からの移行

注(2) 令和元年度末現在高は、令和元年度決算見込額

## 【一般会計】

(単位:千円)

区 分	令和元年度末 現在高 (A)	令和2年度 積立額 (B)	令和2年度 取崩し額 (C)	令和2年度末 現在高 (A)+(B)-(C)	基金 設置日	基金設置目的
財政運営のための基金	19,639,232	2,788,017	8,041,593	14,385,656		
(1) 財政調整基金	12,162,938	2,618,898	5,559,921	9,221,915	S39.4.1	地方財政法第4条の4各号に掲げる財源に充当する。
(2) 減債基金	7,476,294	169,119	2,481,672	5,163,741	H6.4.1	市債の償還の財源に充当する。 〔旧火災損害てん補並びに市債償還基金(S39.4.1設置)〕
その他特定目的基金	26,779,376	477,639	1,497,724	25,759,291		
(1) 市庁舎建設整備基金	15,505,197	4,966	926,087	14,584,076	H4.3.31	市庁舎の建設整備に要する経費の財源に充当する。
(2) 過疎地域活性化基金	394,396	12,851	4,682	402,565	H22.12.14	過疎地域自立促進特別事業に要する経費の財源に充当する。
(3) まちづくり基金	180,500	159	174,040	6,619	H8.4.1	まちづくりを推進するための事業に要する経費の財源に充当する。
(4) 地域振興基金	4,101,805	4,526	106,068	4,000,263	H17.1.4	地域住民の連帯の強化又は地域振興等の事業に要する経費の財源に充当する。
(5) 暴力追放いのちの基金	751	1	503	249	H20.9.19	暴力追放「いのちを守る」長崎市民会議の事業等の暴力追放を推進するための経費の財源に充当する。
(6) 文化国際交流基金	161,454	61	10,018	151,497	H6.4.1	文化の振興及び国際交流の促進に要する経費の財源に充当する。
(7) 長崎伝習所基金	1,069,116	395	16,141	1,053,370	H2.3.31	長崎伝習所その他の人材育成のための活動に要する経費の財源に充当する。
(8) 緑化基金	13,461	26	10,294	3,193	S63.4.1	緑化を推進するための経費の財源に充当する。
(9) 平和基金	23,054	4,176	3,668	23,562	S60.4.1	平和意識の高揚を図るために要する経費、原爆及び平和に関する資料の収集、保存及び展示に要する経費の財源に充当する。
(10) クスノキ基金	45,886	42,012	22,361	65,537	H30.12.26	被爆樹木の保存及び活用を推進するための事業に要する経費の財源に充当する。
(11) 端島(軍艦島)整備基金	722,926	241,981	-	964,907	H27.9.30	端島炭坑の保存及び活用のための整備事業に要する経費の財源に充当する。
(12) 福祉基金	121,377	3,737	8,189	116,925	S47.4.1	社会福祉事業、原子爆弾被爆者援護事業及び交通遺児福祉事業の資金の財源に充当する。
(13) 関福祉基金	14,744	110	-	14,854	H17.1.4	伊王島地区の老人福祉の向上に資する事業の資金の財源に充当する。
(14) いきいき長寿社会基金	2,451,645	13,032	100,572	2,364,105	H3.12.18	高齢者の保健及び福祉を増進するための経費の財源に充当する。
(15) こども基金	583,158	3,402	5,869	580,691	H20.4.1	こども及び子育てに関する支援に要する経費の財源に充当する。
(16) ながさきエコライフ基金	20,647	13,229	10,945	22,931	H27.4.1	環境保全活動を推進するための事業に要する経費の財源に充当する。
(17) 農村交流基金	238,949	88	961	238,076	H2.4.1	都市と農村の交流に要する経費の財源に充当する。
(18) 森林環境譲与税基金	24,530	52,131	14,060	62,601	R元.7.18	森林の整備及びその促進に要する経費の財源に充当する。
(19) 防災体制整備基金	21,786	8	2,807	18,987	S58.7.15	市民の防災意識の高揚及び防災機器等の整備充実を図るための経費の財源に充当する。
(20) 教育基金	270,847	47,162	45,168	272,841	S39.4.1	学校教育資金に充当する。



# 令和2年度各基金別現在高の状況【令和2年9月議会追加分 第11号補正】

注(1) 基金設置日のなかで「S39.4.1」は、長崎市積立金条例(S25年条例73号)等からの移行

注(2) 令和元年度末現在高は、令和元年度決算見込額

## 【一般会計】

(単位:千円)

区分	令和元年度末 現在高 (A)	令和2年度 積立額 (B)	令和2年度 取崩し額 (C)	令和2年度末 現在高 (A)+(B)-(C)	基金 設置日	基金設置目的
(21) ロータリー・クラブ 奨学基金	12,923	107	107	12,923	S57.12.27	奨学資金の財源に充当する。
(22) 奨学基金	231,468	22,868	25,193	229,143	H17.1.4	奨学資金の財源に充当する。
(23) 松藤文庫基金	11,000	91	91	11,000	S40.3.31	松藤文庫の図書購入費及び松藤文庫整備費補助金の財源に充当する。
(24) 西岡児童文庫基金	2,000	17	17	2,000	S50.7.16	児童文庫の図書購入費の財源に充当する。
(25) 中川文庫基金	5,000	41	41	5,000	S51.4.1	中川文庫の図書購入費の財源に充当する。
(26) 吉村文庫基金	5,000	41	41	5,000	H4.6.22	吉村文庫の図書購入費の財源に充当する。
(27) 関文庫基金	10,006	82	82	10,006	H17.1.4	関文庫の図書購入費の財源に充当する。
(28) 井上保育基金	1,000	8	8	1,000	S41.9.28	長崎市立認定こども園長崎幼稚園の保育器具等購入費の財源に充当する。
(29) 長崎市内外クラブ 奨学基金	1,300	11	11	1,300	S41.12.28	奨学資金の財源に充当する。
(30) 出島史跡整備基金	495,658	306	9,700	486,264	S53.9.30	出島和蘭商館跡の整備事業費の財源に充当する。
(31) 歴史文化資料取得基金	20,003	10,008	-	30,011	H30.4.1	歴史文化資料の取得に要する経費の財源に充当する。
(32) スポーツ振興基金	17,789	6	-	17,795	H6.3.31	スポーツの振興のための経費の財源に充当する。
計	46,418,608	3,265,656	9,539,317	40,144,947		

◆取崩し額のうち今回補正額  
・財政調整基金 142,744千円

## 【特別会計】

(単位:千円)

区分	令和元年度末 現在高 (A)	令和2年度 積立額 (B)	令和2年度 取崩し額 (C)	令和2年度末 現在高 (A)+(B)-(C)	基金 設置日	基金設置目的
観光施設整備基金	824,042	21,114	17,800	827,356	H3.7.16	観光施設等の整備に要する経費の財源に充当する。
国民健康保険 国財政調整基金	582,391	388	564,276	18,503	S57.4.1	国民健康保険事業に要する費用の財源に充当する。
土地開発基金	6,455,287	-	1,555	6,453,732	S44.3.31	公用若しくは公共用に供する土地又は公共の利益のために取得する必要のある土地をあらかじめ取得する財源に充当する。
駐車場施設整備基金	112,419	115,105	20	227,504	H30.12.26	駐車場施設の整備に要する経費の財源に充当する。
介護保険財政調整基金	2,140,483	662	1	2,141,144	H12.4.1	介護保険事業に要する費用の財源に充当する。
計	10,114,622	137,269	583,852	9,668,239		