

所管事項調査

目次

ページ

- 1 一般会計補正予算第12号(9月大雨、9号及び10号台風)
に係る報告について…………… 1～23

中央総合事務所
東総合事務所
南総合事務所
北総合事務所

令和2年11月

1 一般会計補正予算第12号(9月大雨、9号及び10号台風)に係る報告について

■補助事業分 (204,300千円)

【単位:千円】

項目	区分	路線名ほか	場所	復旧費	被災原因	災害内容
農業用施設	東	船石町水路	船石町	10,000	9/12大雨	護岸崩壊
		農地	船石町	1,500	9/12大雨	表土崩壊
林業施設	東	林道普賢岳線	東町	13,000	9/12大雨	路肩崩壊
		林道権現線	船石町	6,000	9/12大雨	法面崩壊
道路	中央	市道北浦町三景台町線	北浦町	3,900	9/12大雨	路肩崩壊
	南	市道高浜町黒浜町1号線	黒浜町	4,900	9/12大雨	路肩崩壊
		市道為石町20号線	為石町	6,900	9/12大雨	路肩崩壊
		市道為石町13号線	為石町	15,000	9/12大雨	路肩崩壊
		市道川原町32号線	川原町	3,900	9/12大雨	路肩崩壊
		市道南越町1号線	南越町	8,900	9/12大雨	法面崩壊
河川	中央	普通河川北浦川	北浦町	4,900	9/12大雨	護岸崩壊
		普通河川宮摺川①	宮摺町	19,800	9/12大雨	護岸崩壊
		普通河川宮摺川②	宮摺町	19,800	9/12大雨	護岸崩壊
	東	普通河川戸石川	戸石町	5,000	9/12大雨	河床洗堀
公園	南	香焼総合公園	香焼町	11,800	9/12大雨	法面崩壊
漁港	中央	かきどまり漁港(手熊地区)	手熊町	30,000	9号台風	防波堤崩壊
	北	そとめ漁港(黒崎地区)	永田町	39,000	10号台風	防波堤崩壊
合計 17箇所				204,300		

■単独事業分 (529,774千円)

項目	区分	箇所数
農業用施設	中央	11件
	東	6件
	南	2件
	北	1件
小計		20件
林業施設	中央	13件
	東	9件
	北	2件
小計		24件
道路	中央	140件
	東	13件
	南	194件
	北	29件
小計		376件

項目	区分	箇所数
河川	中央	47件
	東	18件
	南	48件
	北	2件
小計		115件
海岸	東	1件
小計		1件
公園	中央	59件
	東	7件
	南	27件
	北	3件
小計		96件
都市 下水路	東	2件
小計		2件

項目	区分	箇所数
漁港	中央	27件
	東	2件
	南	1件
	北	3件
小計		33件
合計		667件

**【補助】農業用施設災害復旧費 現年度災害分
位置図**



船石町水路・農地

国道 206 号

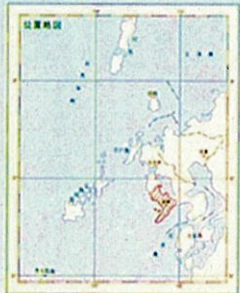
国道 34 号

国道 202 号

国道 499 号

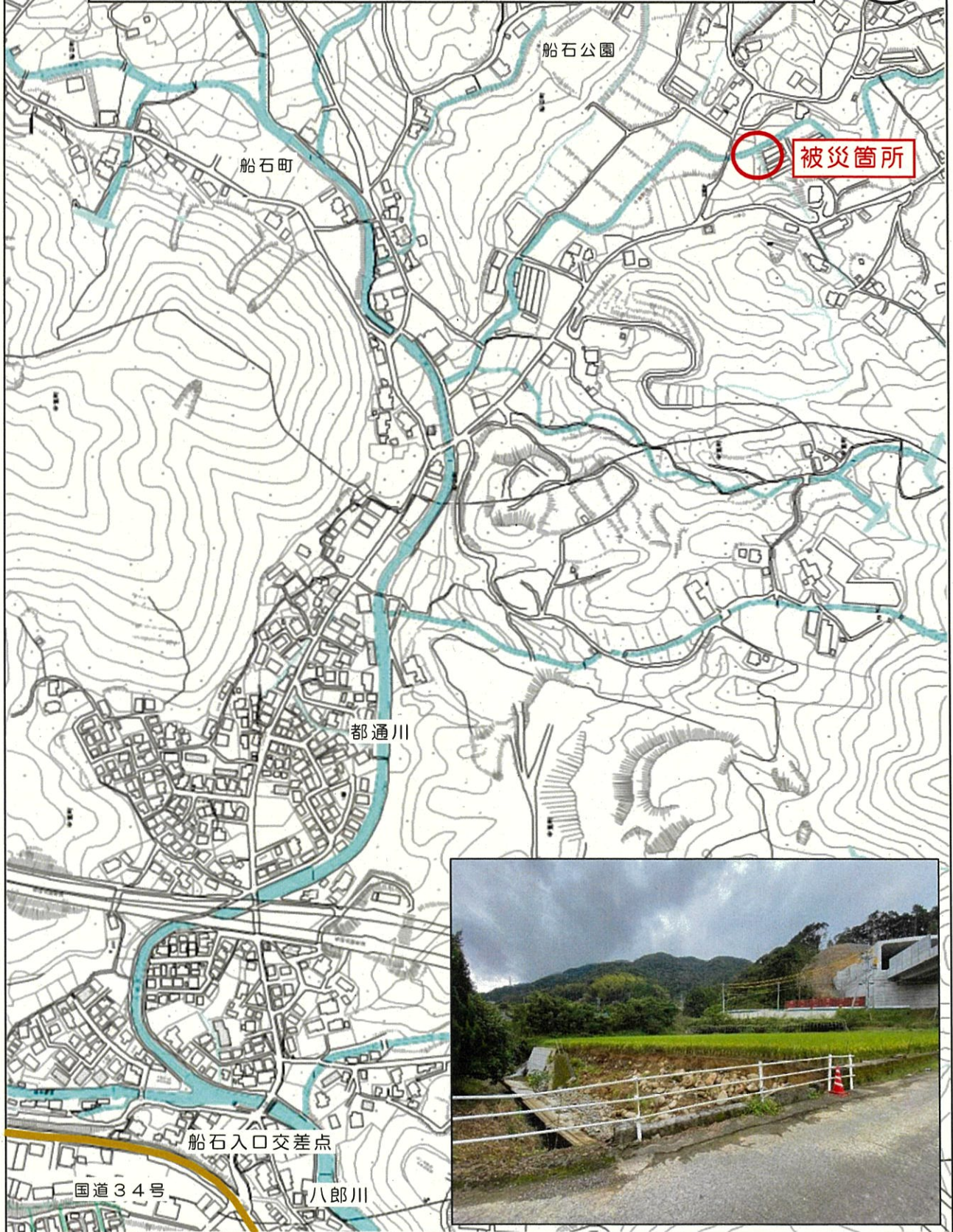
【凡例】

東総合事務所



1 : 100,000

【補助】農業用施設災害復旧費 現年度災害分
船石町水路・農地



【補助】林業施設災害復旧費 現年度災害分
位置図



林道権現線

林道普賢岳線

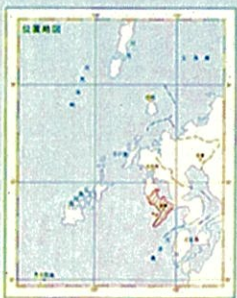
国道 206 号

国道 202 号

国道 499 号

【凡例】

東総合事務所



1 : 100,000

【補助】林業施設災害復旧費 現年度災害分
林道普賢岳線



被災箇所



【補助】林業施設災害復旧費 現年度災害分
林道権現線



被災箇所

船石町



船石公園

**【補助】道路災害復旧費 現年度災害分
位置図**



市道北浦町三景台町線

市道為石町20号線

市道為石町13号線

市道川原町32号線

【凡例】

中央総合事務所



南総合事務所



市道南越町1号線

市道高浜町黒浜町1号線

国道499号

国道202号

国道206号

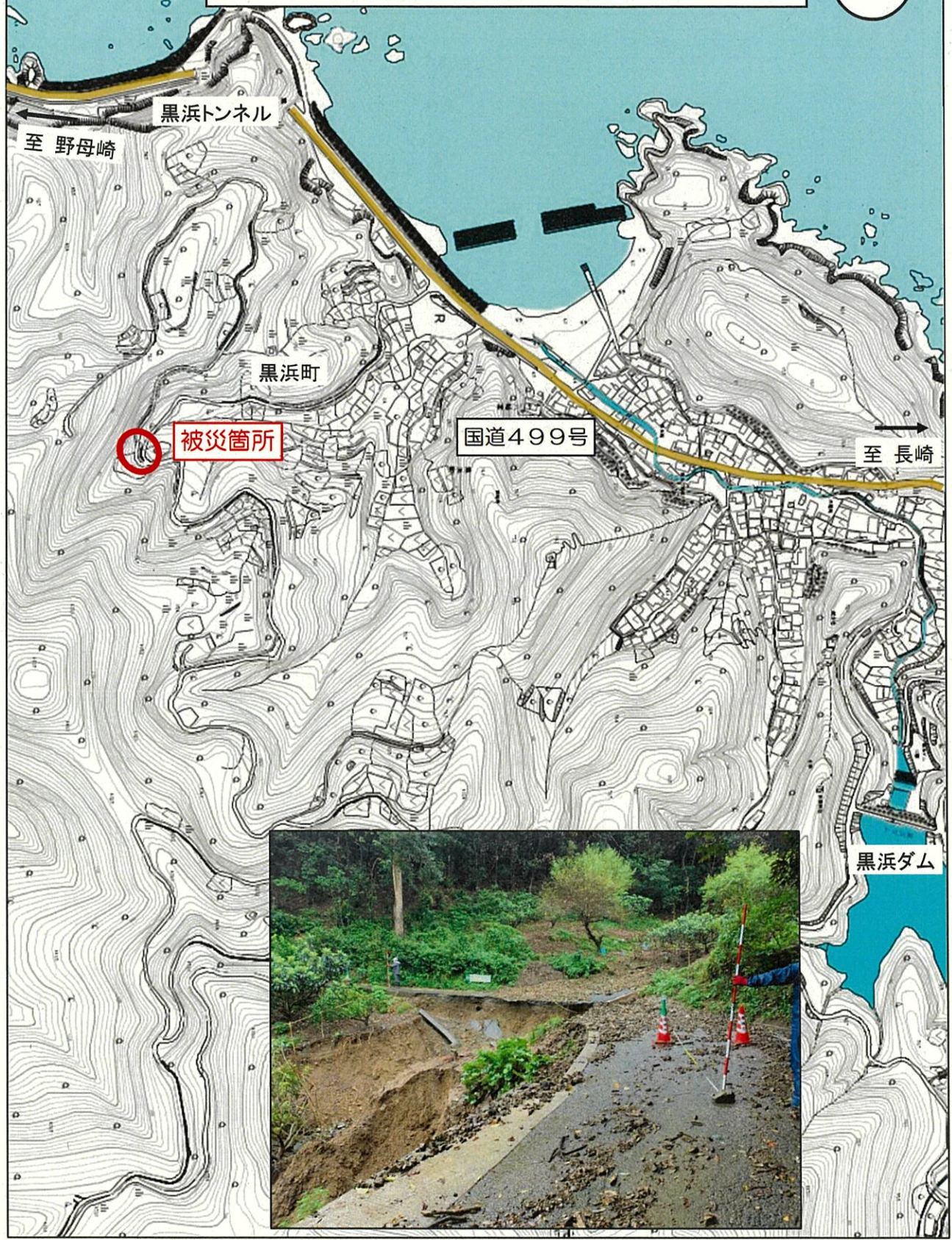
国道34号

1:100,000

【補助】道路災害復旧費 現年度災害分
市道北浦町三景台町線



【補助】道路災害復旧費 現年度災害分
市道高浜町黒浜町1号線



【補助】道路災害復旧費 現年度災害分
市道為石町20号線



被災箇所



【補助】道路災害復旧費 現年度災害分
市道為石町13号線



主要地方道野母崎宿線

為石町

為石小学校

至野母崎町

三和中学校

被災箇所



【補助】道路災害復旧費 現年度災害分
市道川原町32号線



川原大池公園

主要地方道野母崎宿線

至野母崎

宮崎川



川原町

被災箇所



宮崎ダム

【補助】道路災害復旧費 現年度災害分
市道南越町1号線



**【補助】河川災害復旧費 現年度災害分
位置図**



【凡例】

中央総合事務所



東総合事務所



【補助】河川災害復旧費 現年度災害分
普通河川北浦川



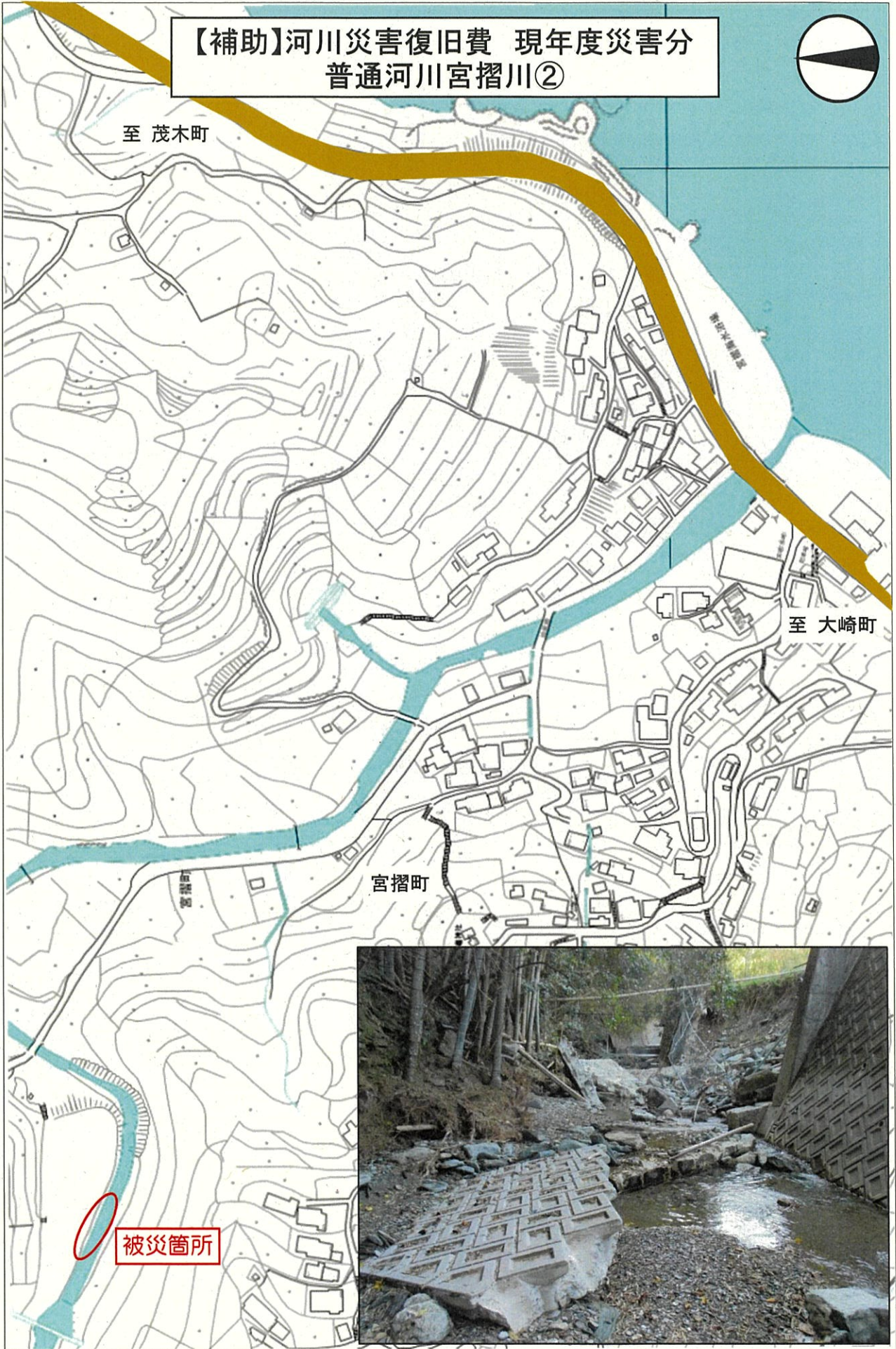
【補助】河川災害復旧費 現年度災害分
普通河川宮摺川①



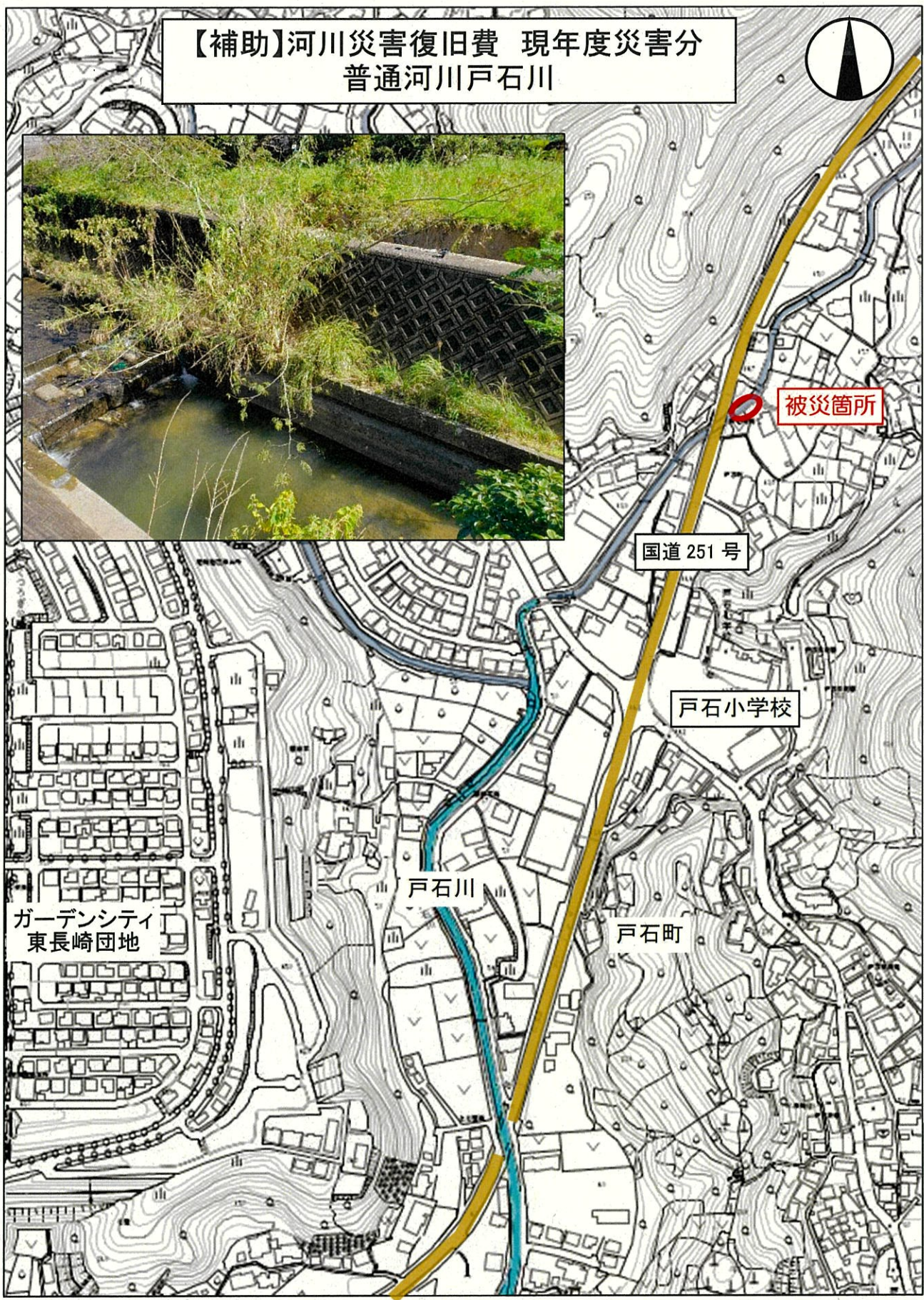
至 茂木町



【補助】河川災害復旧費 現年度災害分
普通河川宮摺川②



【補助】河川災害復旧費 現年度災害分
普通河川戸石川



【補助】公園災害復旧費 現年度災害分
位置図



【補助】公園災害復旧費 現年度災害分
香焼総合公園



**【補助】漁港災害復旧費 現年度災害分
位置図**



そとめ漁港（黒崎地区）

かきどまり漁港（手熊地区）

【凡例】	
中央総合事務所	●
北総合事務所	●



【補助】漁港災害復旧費 現年度災害分
そとめ漁港(黒崎地区)



被災箇所