

所管事項調査

目次	ページ
1 一般会計補正予算第12号(9月大雨、9号及び10号台風) に係る報告について……………	1～23

中央総合事務所
東総合事務所
南総合事務所
北総合事務所

令和2年11月

1 一般会計補正予算第12号(9月大雨、9号及び10号台風)に係る報告について

■補助事業分 (204,300千円)

【単位:千円】

項目	区分	路線名ほか	場所	復旧費	被災原因	災害内容
農業用施設	東	船石町水路	船石町	10,000	9/12大雨	護岸崩壊
		農地	船石町	1,500	9/12大雨	表土崩壊
林業施設	東	林道普賢岳線	東町	13,000	9/12大雨	路肩崩壊
		林道権現線	船石町	6,000	9/12大雨	法面崩壊
道路	中央	市道北浦町三景台町線	北浦町	3,900	9/12大雨	路肩崩壊
	南	市道高浜町黒浜町1号線	黒浜町	4,900	9/12大雨	路肩崩壊
		市道為石町20号線	為石町	6,900	9/12大雨	路肩崩壊
		市道為石町13号線	為石町	15,000	9/12大雨	路肩崩壊
		市道川原町32号線	川原町	3,900	9/12大雨	路肩崩壊
		市道南越町1号線	南越町	8,900	9/12大雨	法面崩壊
河川	中央	普通河川北浦川	北浦町	4,900	9/12大雨	護岸崩壊
		普通河川宮摺川①	宮摺町	19,800	9/12大雨	護岸崩壊
		普通河川宮摺川②	宮摺町	19,800	9/12大雨	護岸崩壊
	東	普通河川戸石川	戸石町	5,000	9/12大雨	河床洗堀
公園	南	香焼総合公園	香焼町	11,800	9/12大雨	法面崩壊
漁港	中央	かきどまり漁港(手熊地区)	手熊町	30,000	9号台風	防波堤崩壊
	北	そとめ漁港(黒崎地区)	永田町	39,000	10号台風	防波堤崩壊
合計 17箇所				204,300		

■単独事業分 (529,774千円)

項目	区分	箇所数
農業用施設	中央	11件
	東	6件
	南	2件
	北	1件
小計		20件
林業施設	中央	13件
	東	9件
	北	2件
小計		24件
道路	中央	140件
	東	13件
	南	194件
	北	29件
小計		376件

項目	区分	箇所数
河川	中央	47件
	東	18件
	南	48件
	北	2件
小計		115件
海岸	東	1件
小計		1件
公園	中央	59件
	東	7件
	南	27件
	北	3件
小計		96件
都市 下水路	東	2件
小計		2件

項目	区分	箇所数
漁港	中央	27件
	東	2件
	南	1件
	北	3件
小計		33件
合計		667件

**【補助】農業用施設災害復旧費 現年度災害分
位置図**



船石町水路・農地

国道 206 号

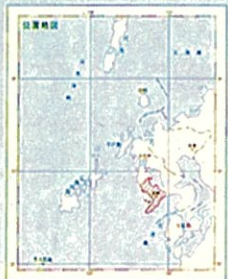
国道 34 号

国道 202 号

国道 499 号

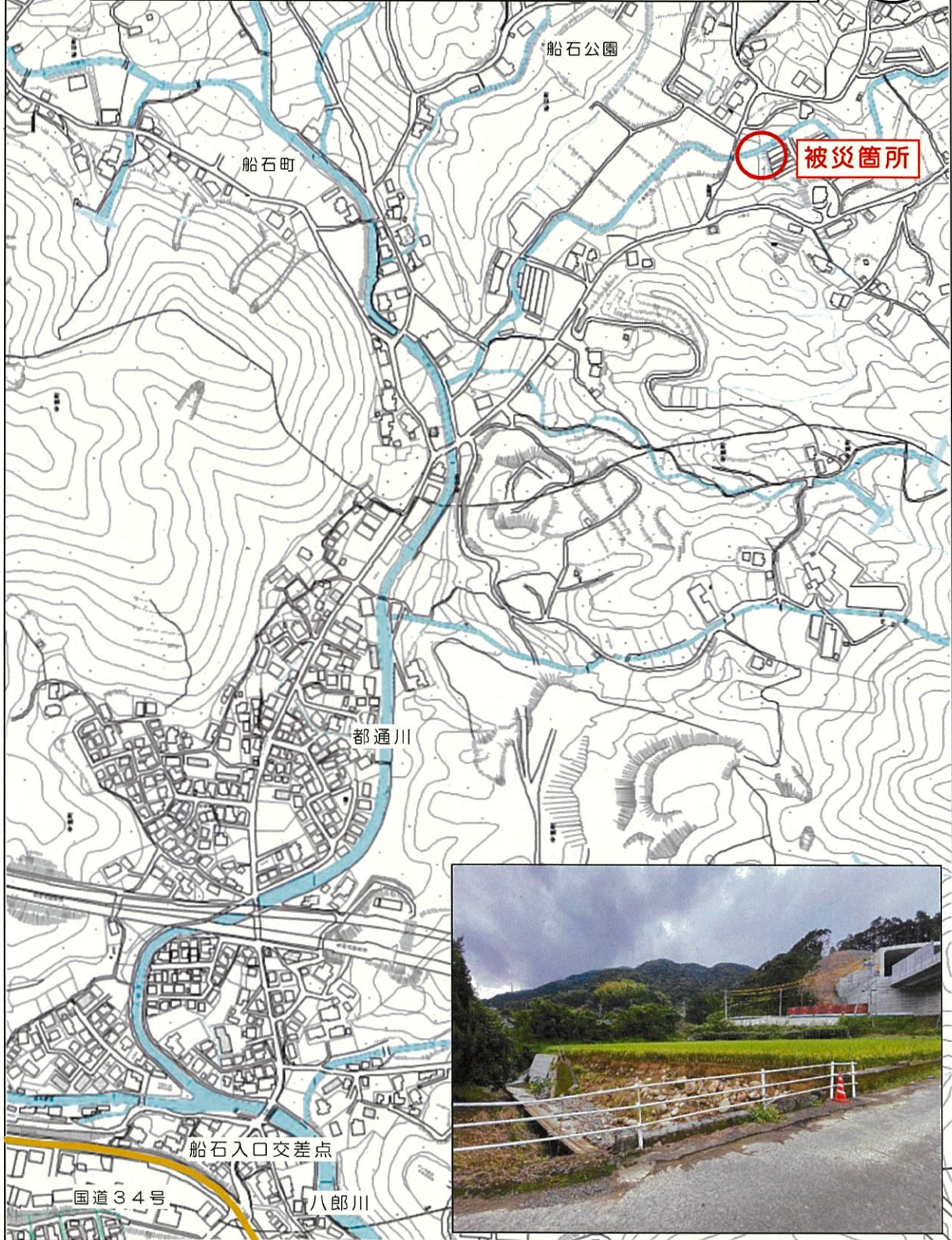
【凡例】

東総合事務所



1 : 100,000

【補助】農業用施設災害復旧費 現年度災害分
船石町水路・農地



【補助】林業施設災害復旧費 現年度災害分
位置図



林道権現線

林道普賢岳線

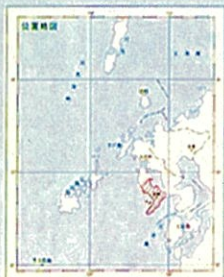
国道 206 号

国道 202 号

国道 499 号

【凡例】

東総合事務所

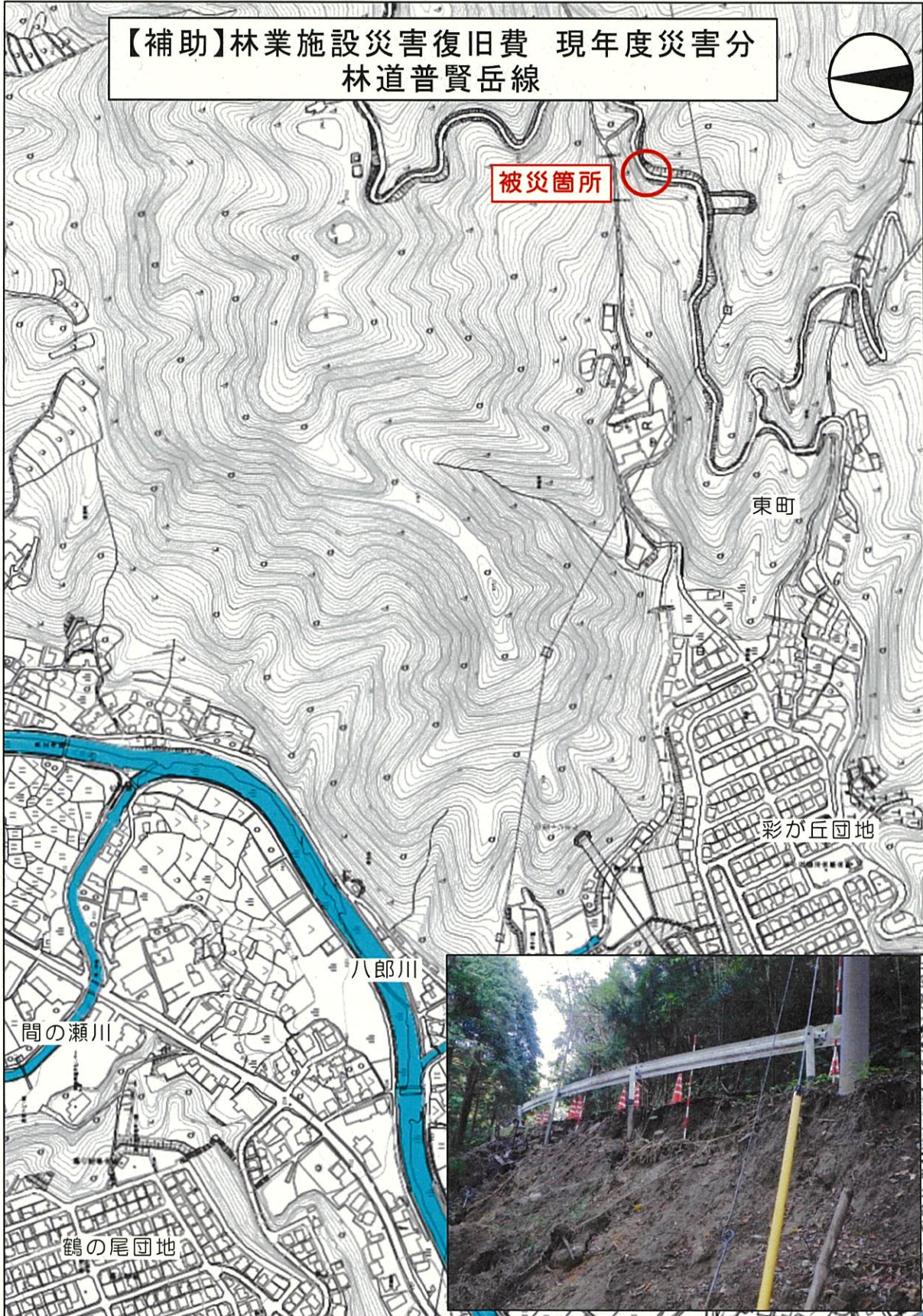


1 : 100,000

【補助】林業施設災害復旧費 現年度災害分
林道普賢岳線



被災箇所



【補助】林業施設災害復旧費 現年度災害分
林道権現線



被災箇所

船石町



船石公園

**【補助】道路災害復旧費 現年度災害分
位置図**



市道北浦町三景台町線

市道為石町20号線

市道為石町13号線

市道川原町32号線

【凡例】

中央総合事務所	● (Red)
南総合事務所	● (Green)

市道高浜町黒浜町1号線

国道499号

市道南越町1号線

国道202号

国道206号

国道34号

【補助】道路災害復旧費 現年度災害分
市道北浦町三景台町線



【補助】道路災害復旧費 現年度災害分
市道高浜町黒浜町1号線



【補助】道路災害復旧費 現年度災害分
市道為石町20号線



被災箇所



【補助】道路災害復旧費 現年度災害分
市道為石町13号線



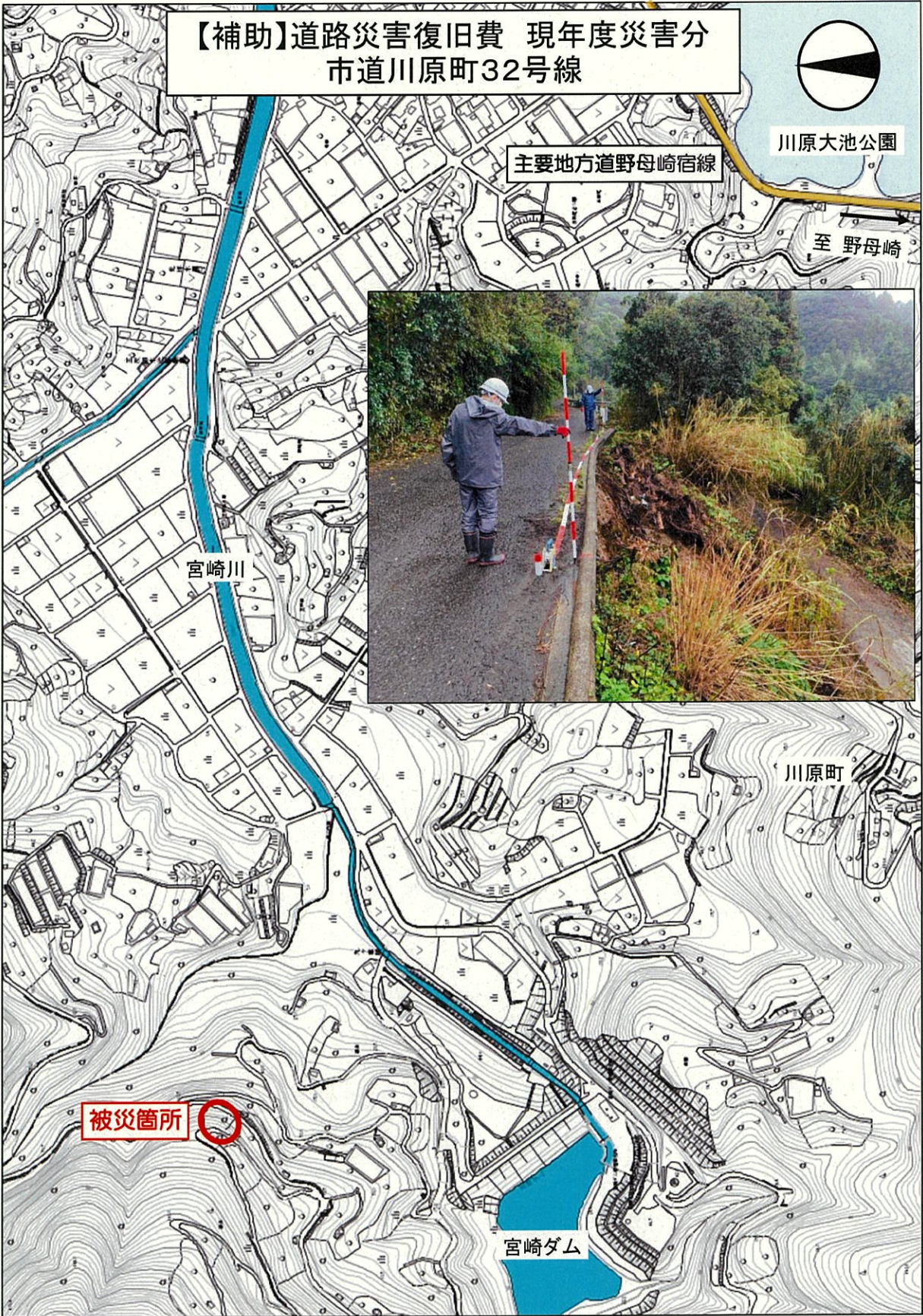
【補助】道路災害復旧費 現年度災害分
市道川原町32号線



川原大池公園

主要地方道野母崎宿線

至野母崎



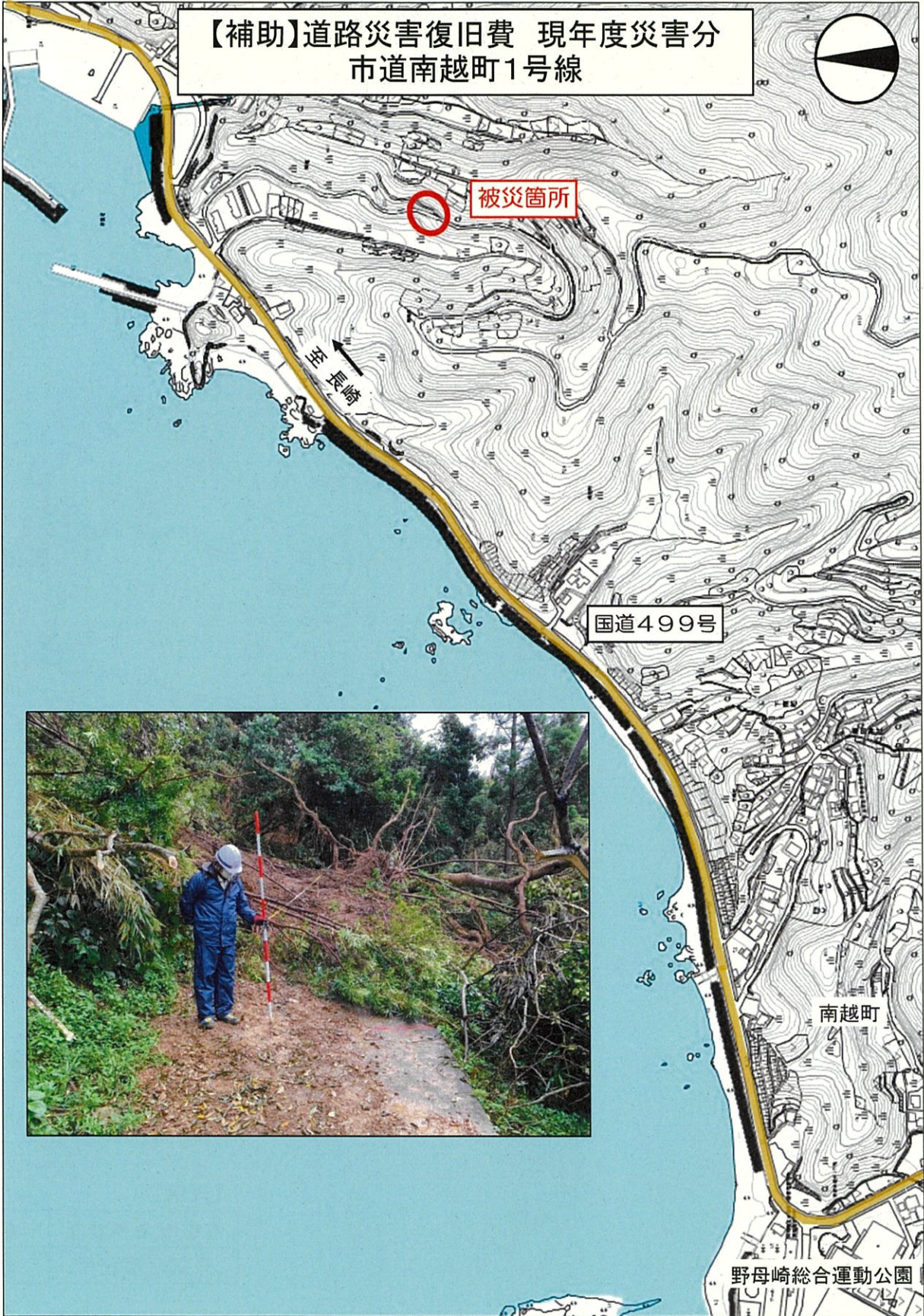
宮崎川

川原町

被災箇所

宮崎ダム





**【補助】河川災害復旧費 現年度災害分
位置図**



普通河川戸石川

国道 206 号

国道 202 号

国道 34 号

国道 499 号

普通河川北浦川

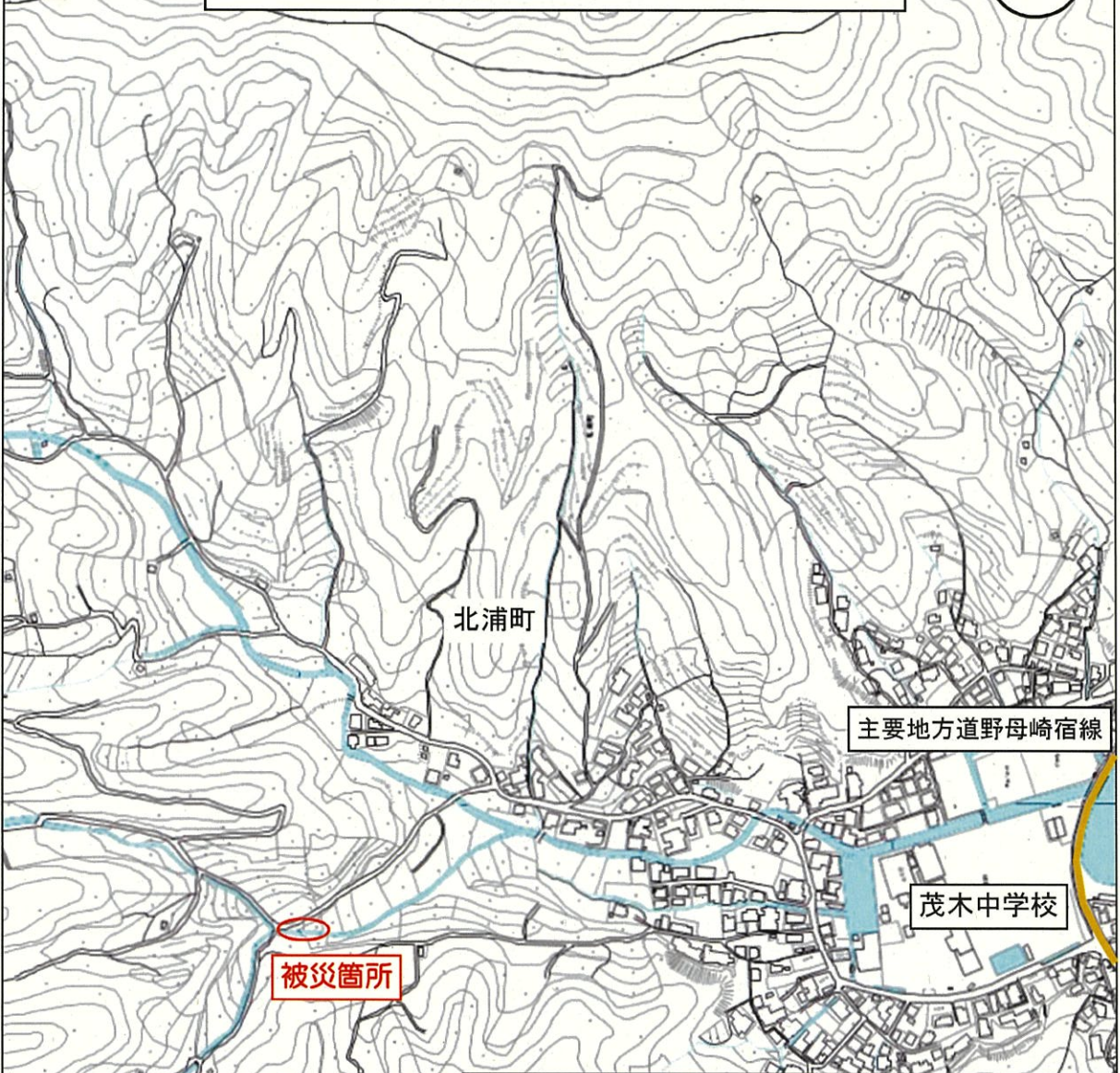
普通河川宮摺川①

普通河川宮摺川②

【凡例】

中央総合事務所	● (Red)
東総合事務所	● (Blue)

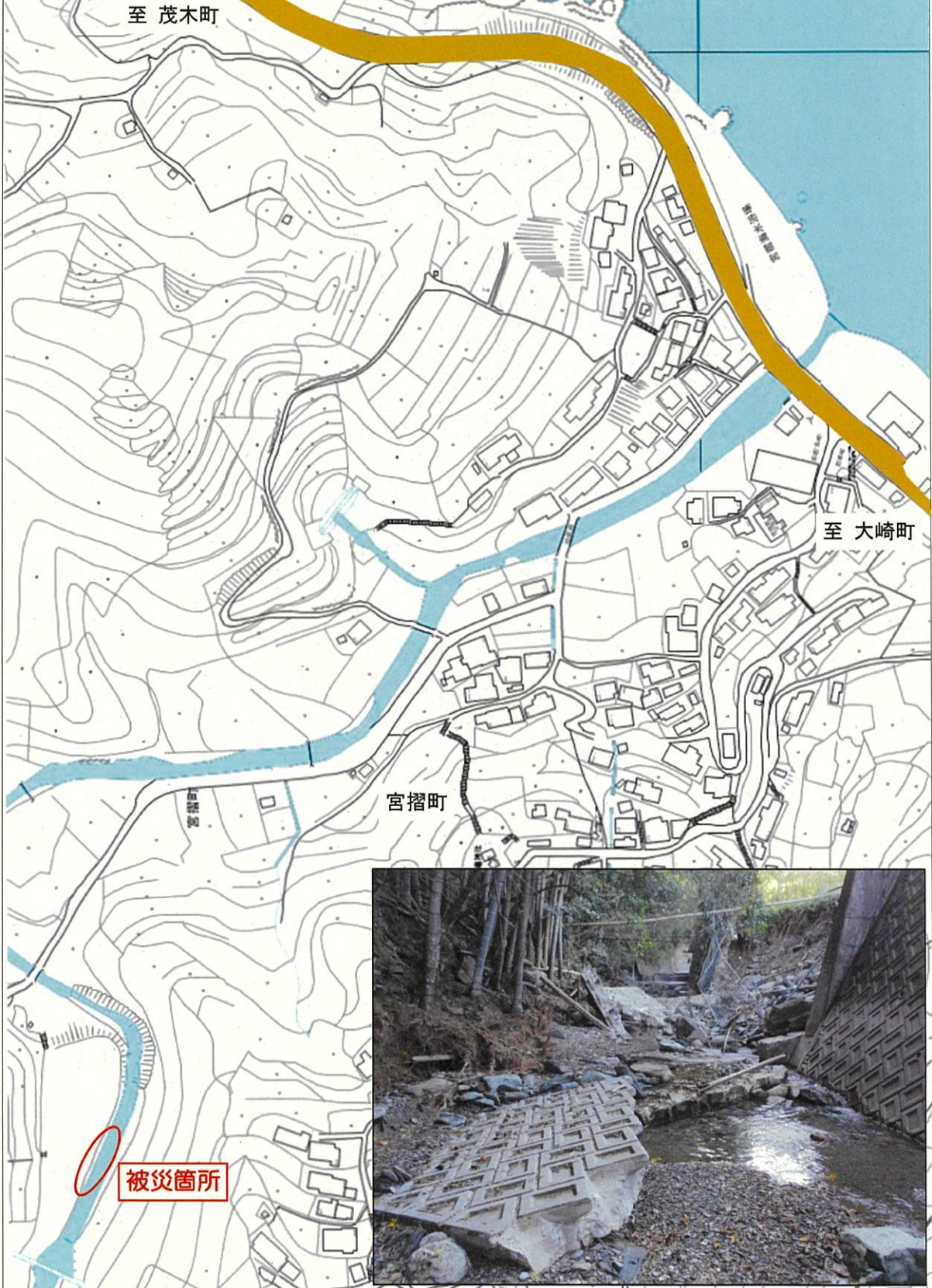
【補助】河川災害復旧費 現年度災害分
普通河川北浦川



【補助】河川災害復旧費 現年度災害分
普通河川宮摺川①



【補助】河川災害復旧費 現年度災害分
普通河川宮摺川②



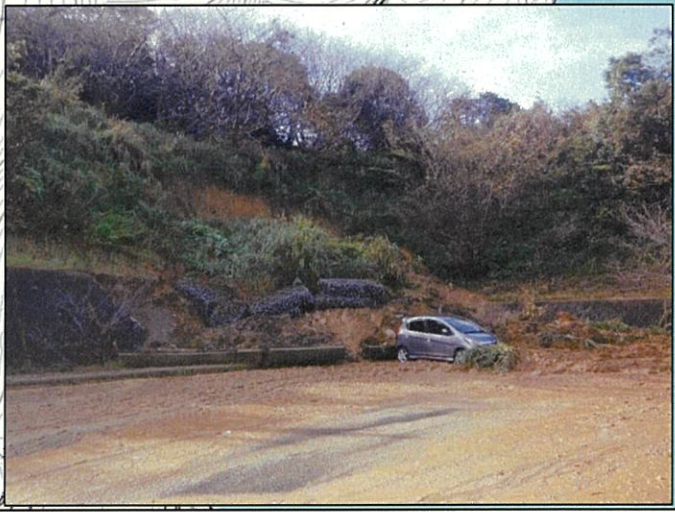
【補助】河川災害復旧費 現年度災害分
普通河川戸石川



**【補助】公園災害復旧費 現年度災害分
位置図**



【補助】公園災害復旧費 現年度災害分
香焼総合公園



**【補助】漁港災害復旧費 現年度災害分
位置図**





【補助】漁港災害復旧費 現年度災害分
そとめ漁港(黒崎地区)

