

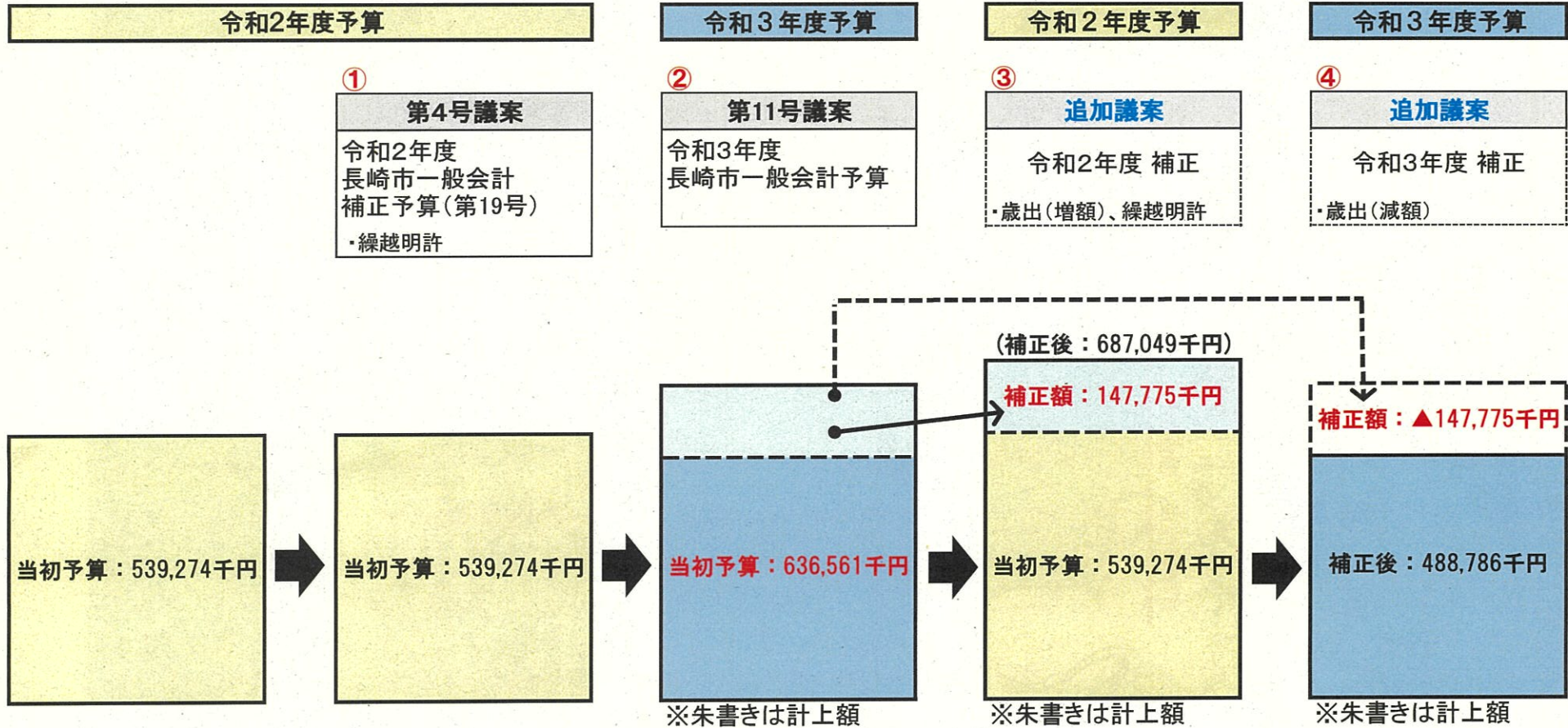
第 11 号議案 令和 3 年度長崎市一般会計予算

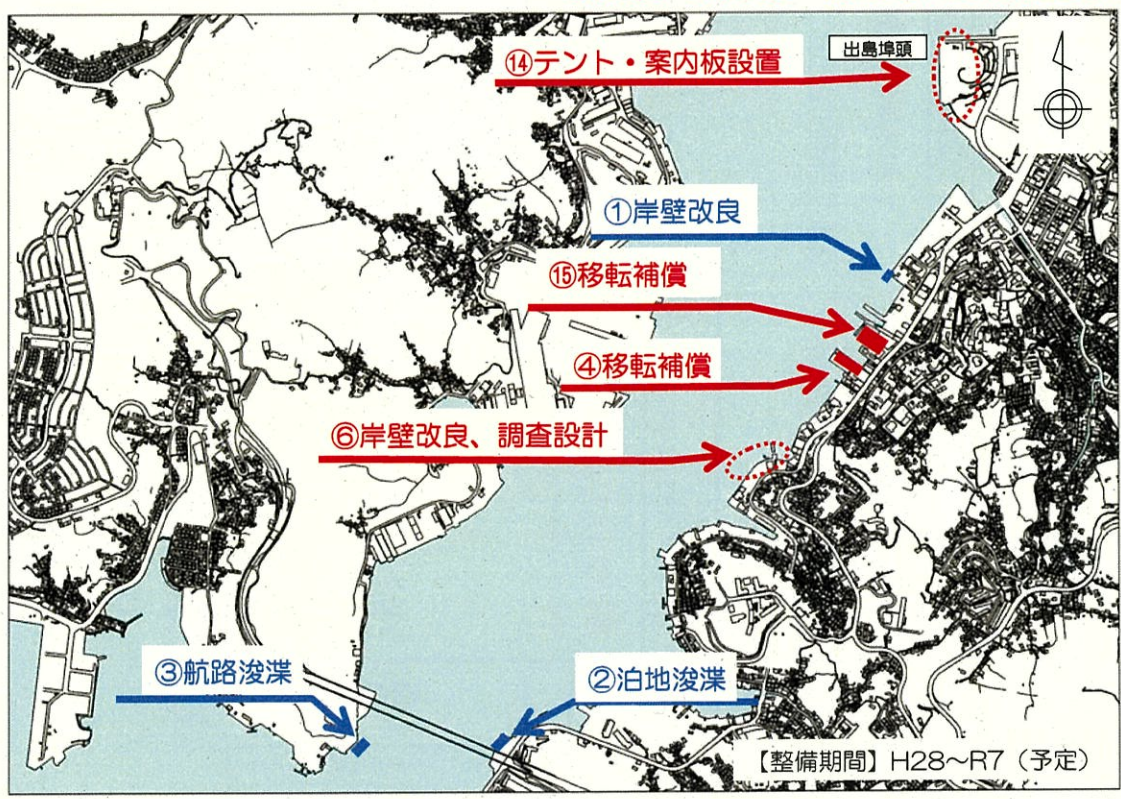
目 次	ページ
[8 款 土木費 4 項 港湾費]	
2 目 県施行事業費負担金	
・ 港湾費負担金 港湾事業費	1~30

まちづくり部
令和 3 年 3 月

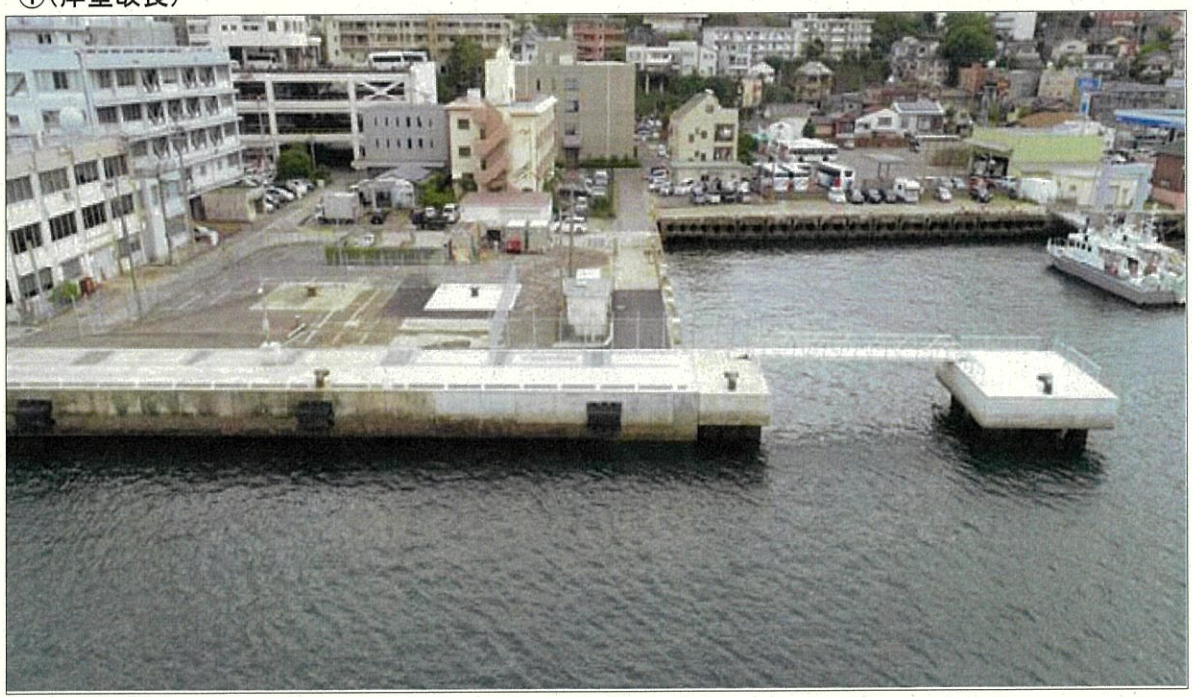


港湾費負担金の予算計上額の推移





①(岸壁改良)



岸壁の現況

②(泊地浚渫)③(航路浚渫)



浚渫箇所図

④(移転補償)



移転補償箇所の現況

⑥(岸壁改良、調査設計)



岸壁の現況

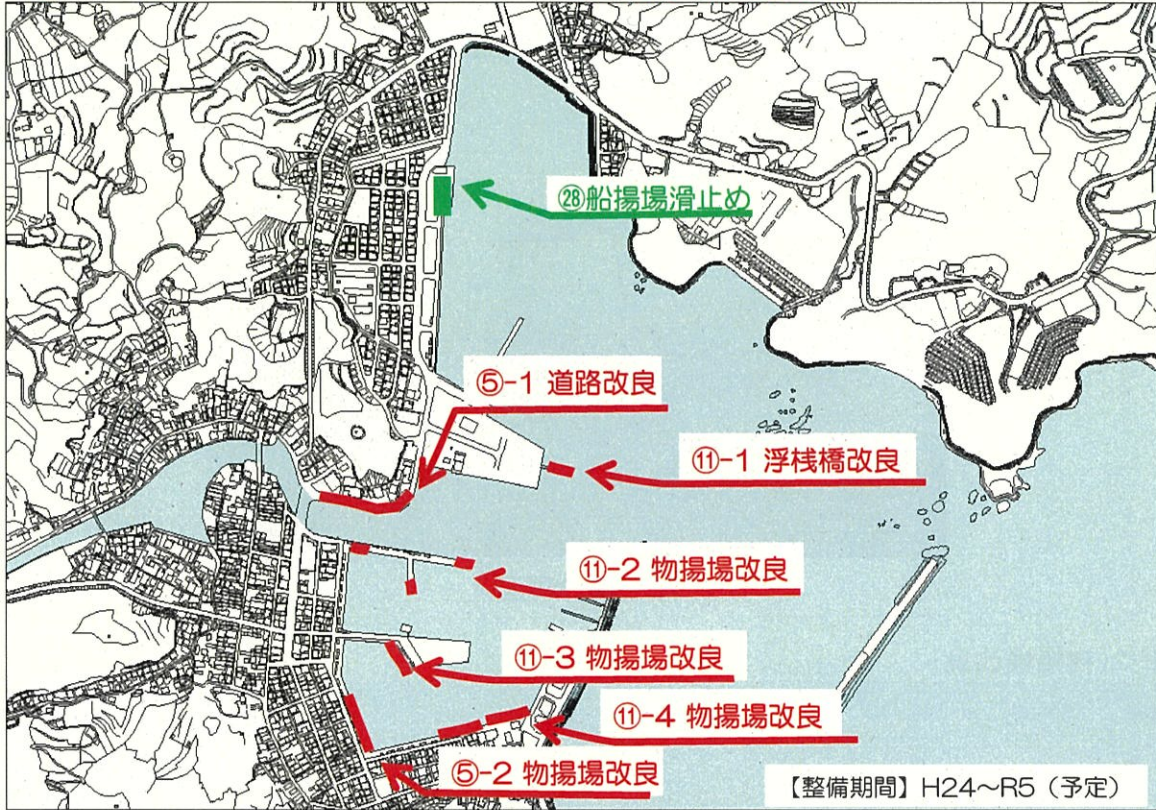
⑮(移転補償)



移転補償箇所の現況

⑤⑪⑳ 茂木地区

茂木港 県事業 社会資本整備総合交付金
茂木港 県単独事業



⑤-1(道路改良)



臨港道路の現況

⑤-2(物揚場改良)



物揚場の現況

⑪-1(浮棧橋改良)



浮棧橋の現況

⑪-2(物揚場改良)



物揚場の現況

⑪-3(物揚場改良)



物揚場の現況

⑪-4(物揚場改良)



物揚場の現況

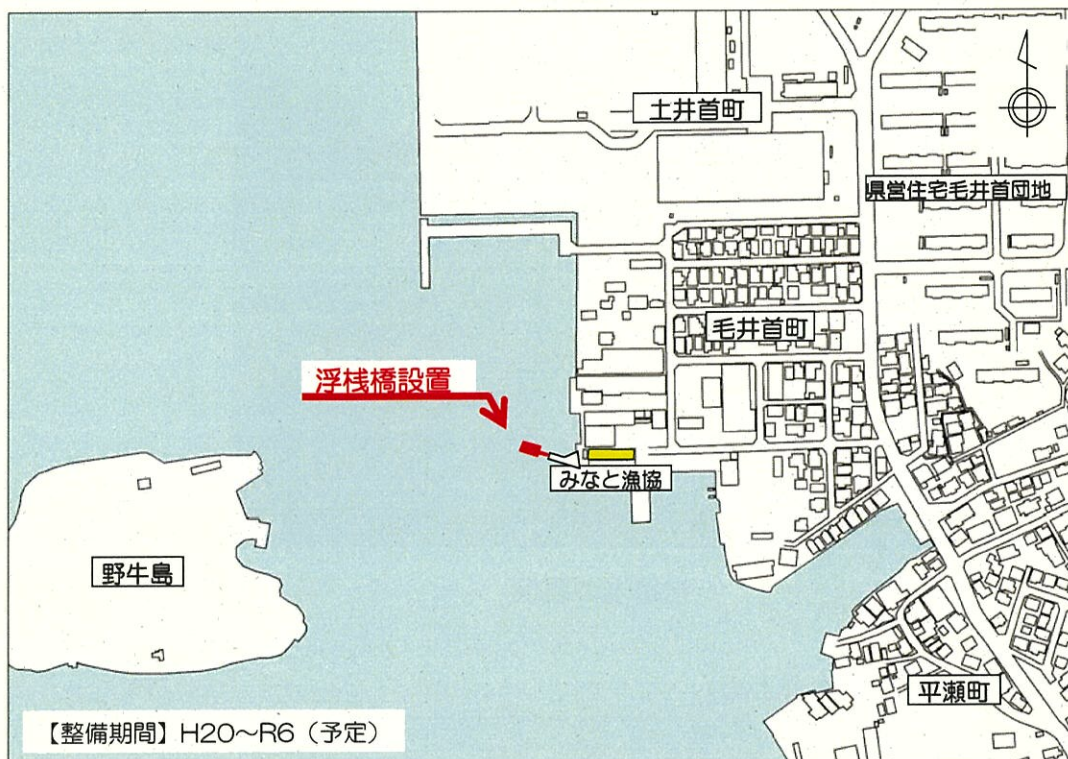
㊸(船揚場滑止め)



船揚場の現況

⑦ 毛井首地区

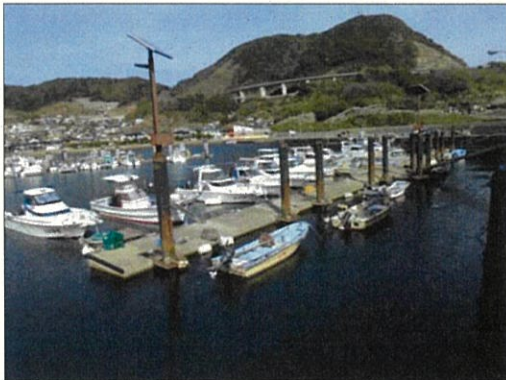
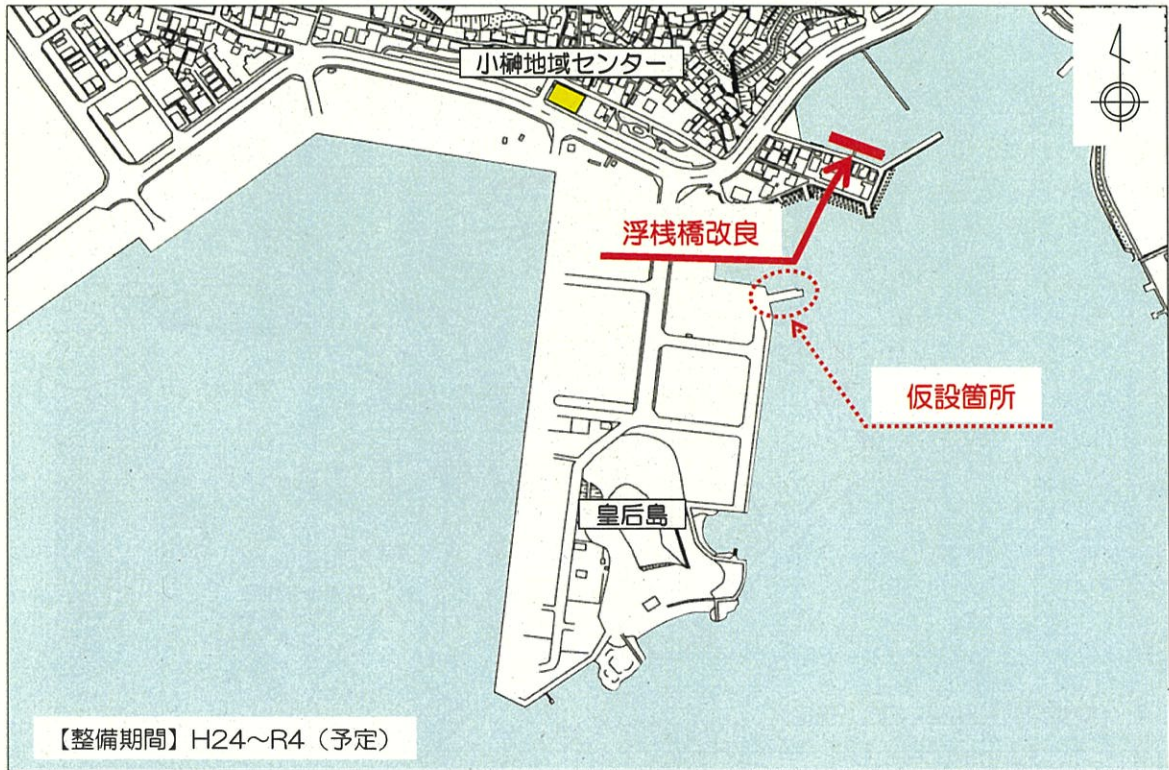
長崎港 県事業 社会資本整備総合交付金



浮棧橋設置箇所全景

⑧ 皇后地区

長崎港 県事業 社会資本整備総合交付金



浮棧橋の現状(全景)



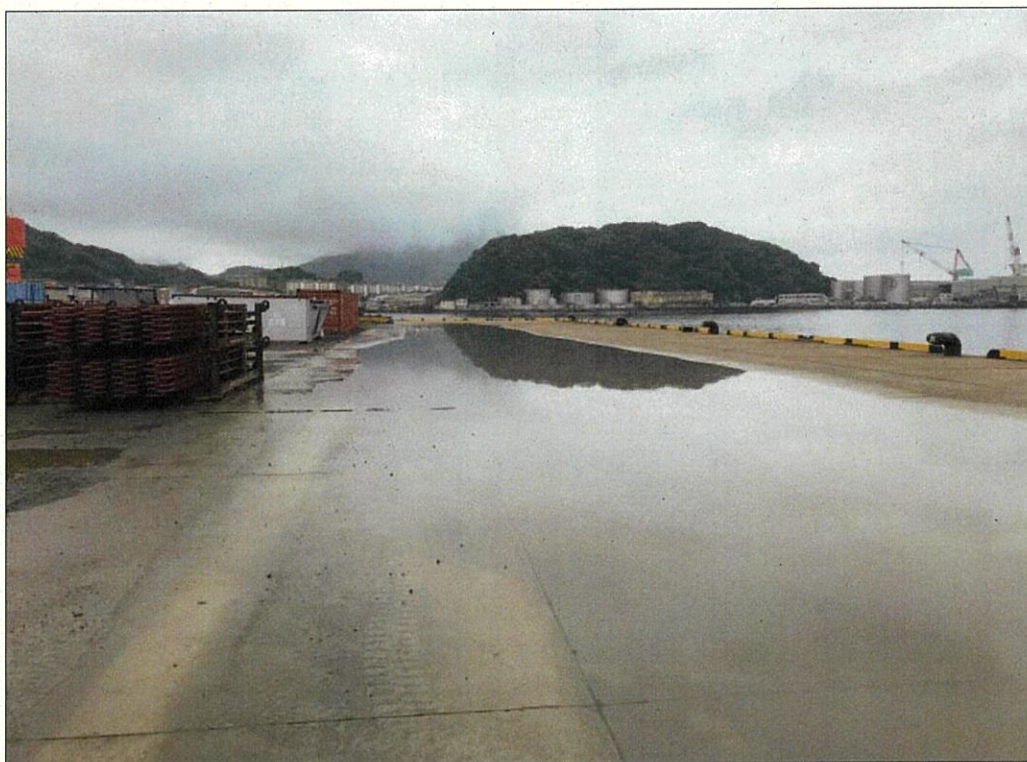
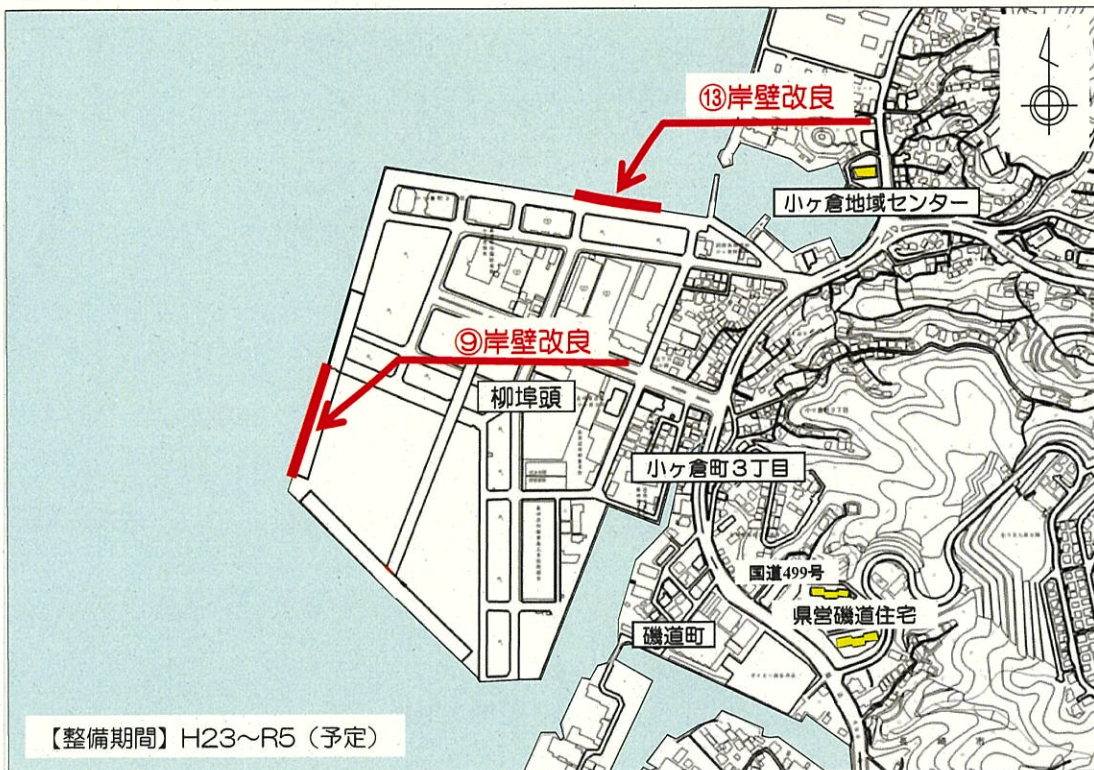
係留杭の腐食



棧橋の傾斜

⑨⑬小ヶ倉柳地区

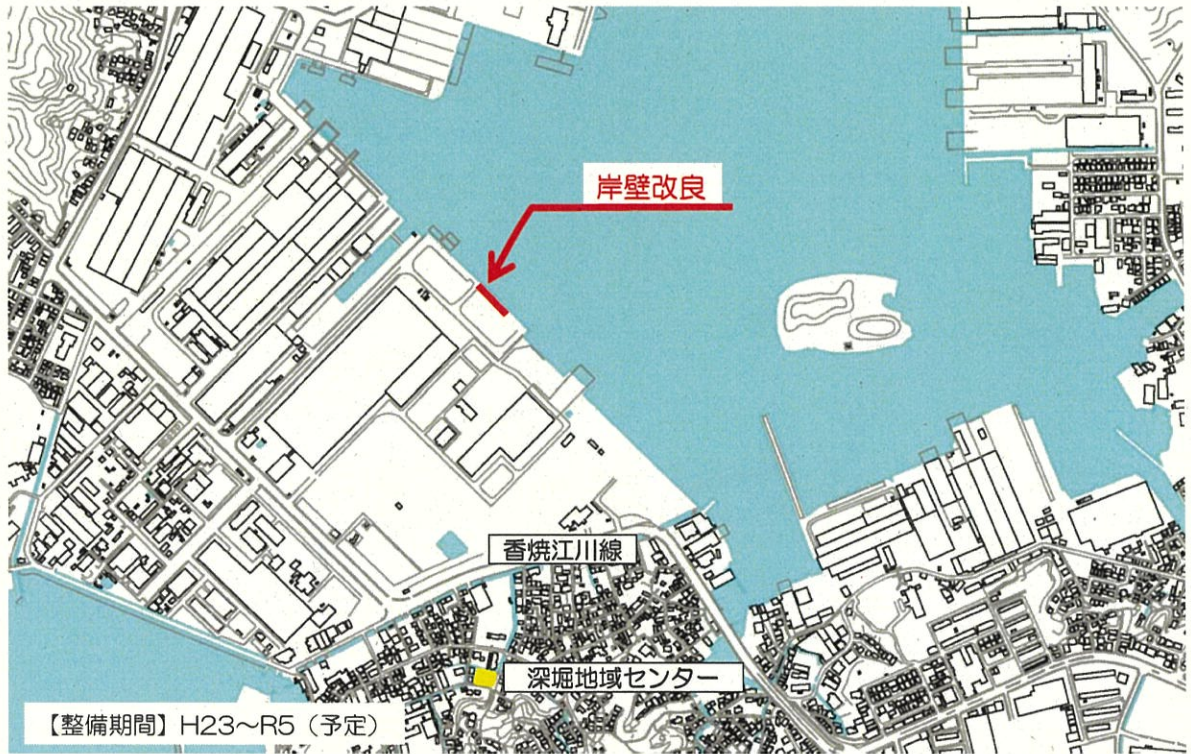
長崎港 県事業 社会資本整備総合交付金



岸壁の沈下状況

⑩ 深堀地区

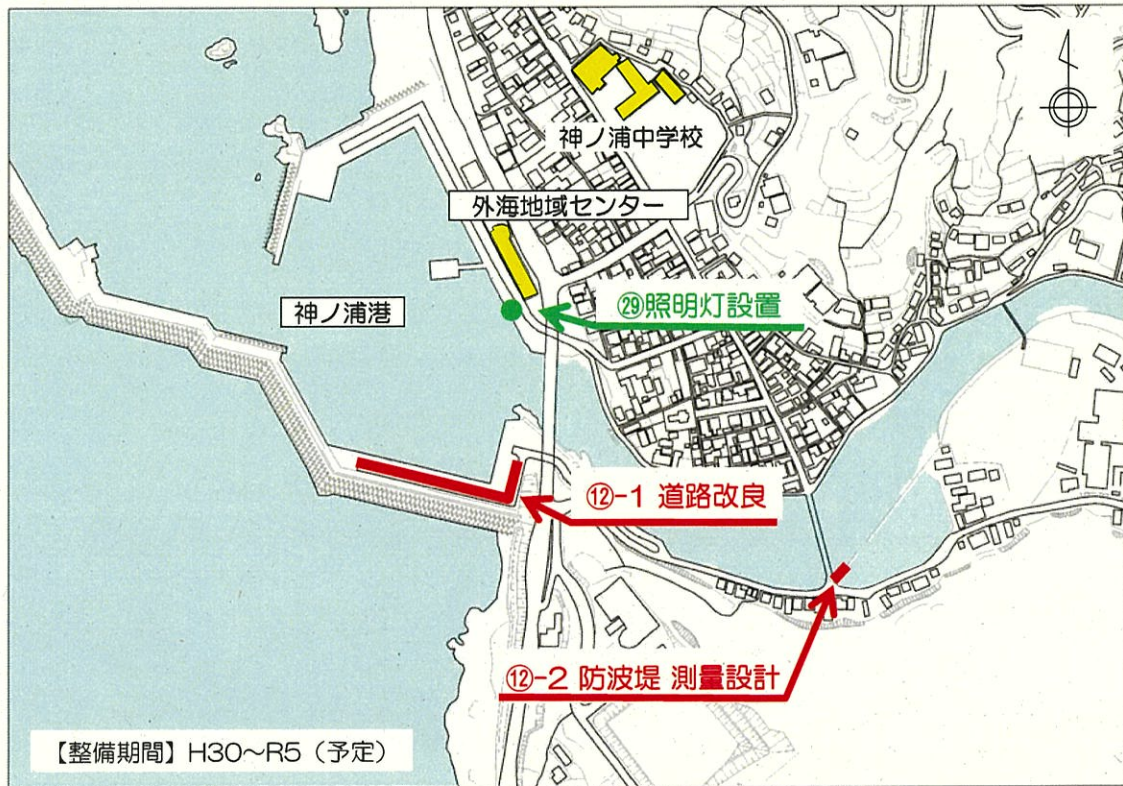
長崎港 県事業 社会資本整備総合交付金



整備箇所全景

⑫⑲ 神ノ浦地区

神ノ浦港 県事業 社会資本整備総合交付金
神ノ浦港 県単独事業



⑫-1 (道路改良)



臨港道路の現況

⑫-1(道路改良)



臨港道路の現況

⑫-2(測量設計)



防波堤の現況

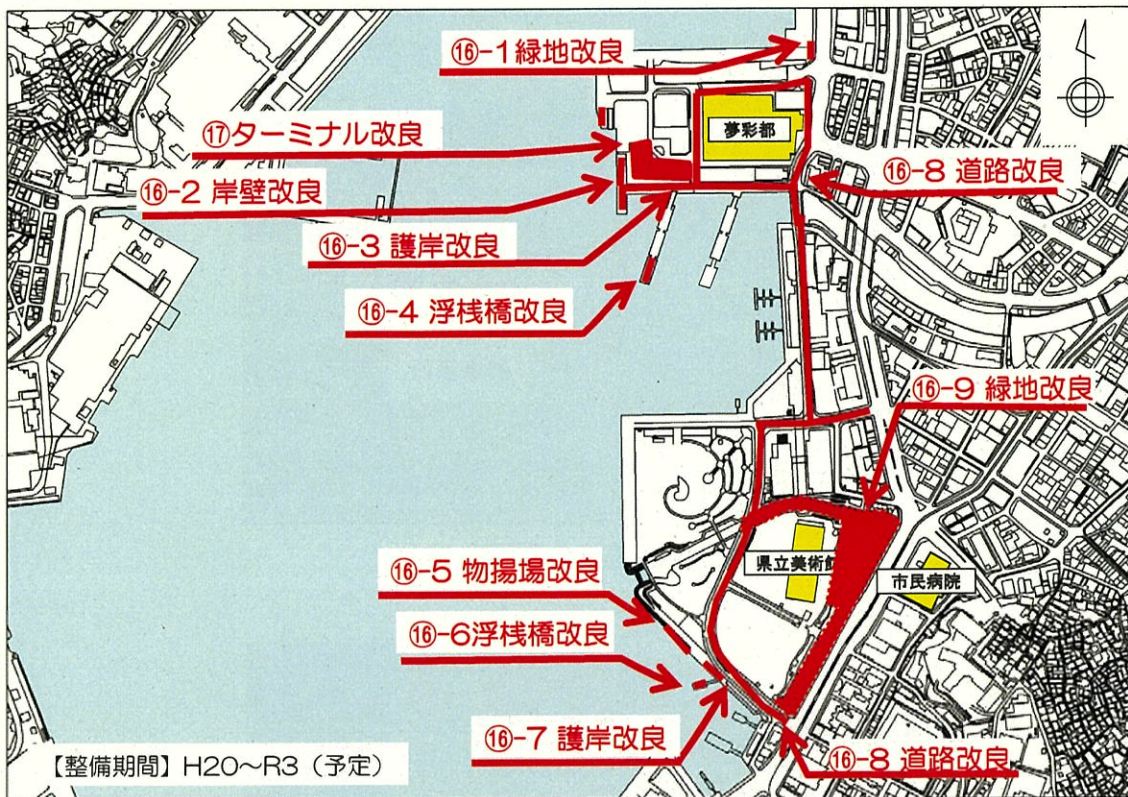
⑲(照明灯設置)



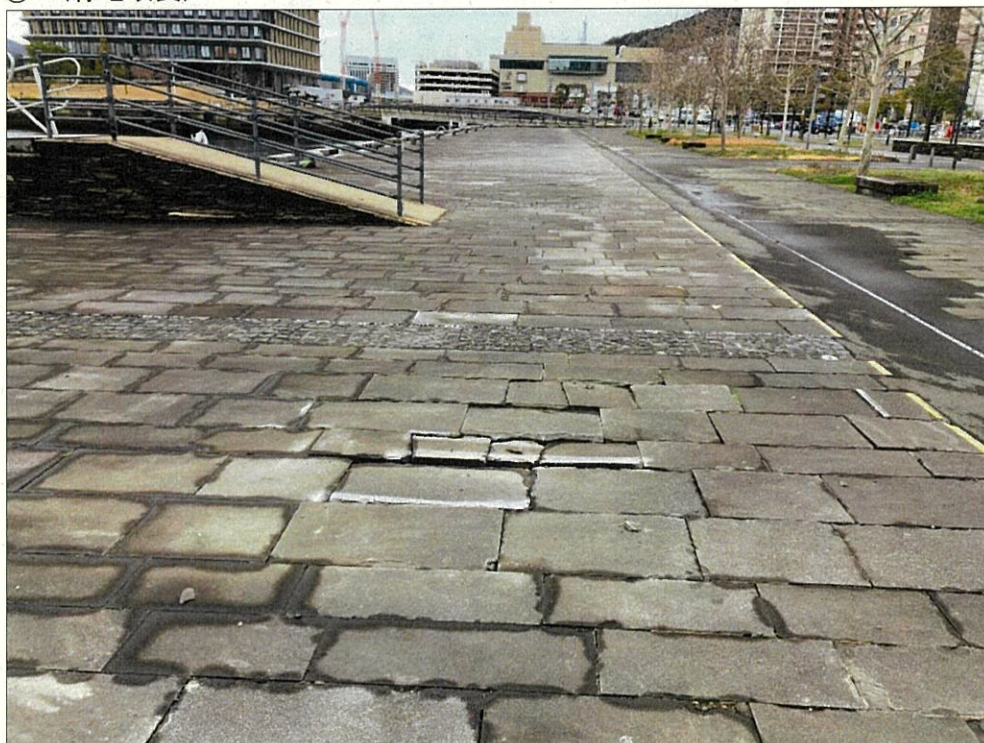
神ノ浦港の現況

⑩⑪元船、常盤・出島地区

長崎港 県事業 社会資本整備総合交付金

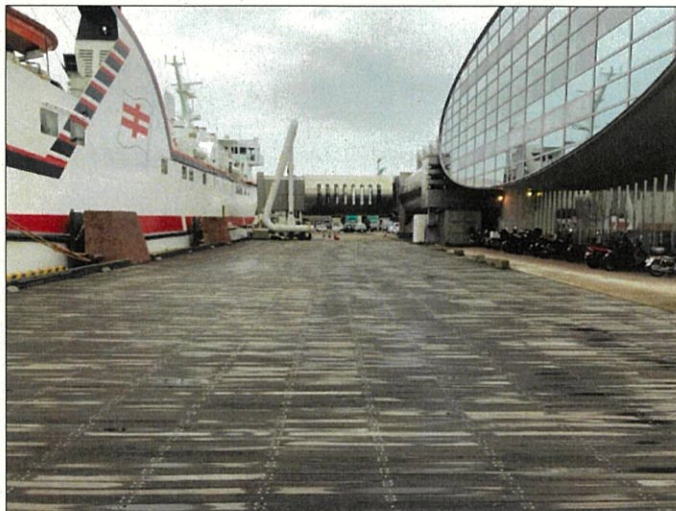


⑩⑪-1 (緑地改良)



緑地の現況

⑩-2(岸壁改良)



岸壁の現況

⑩-3(護岸改良)



護岸の現況

⑩-4(浮棧橋改良)



浮棧橋の現況

⑩-5(物揚場改良)



物揚場の現況

⑩-6(浮棧橋改良)



浮棧橋の現況

⑩-7(護岸改良)



護岸の現況

⑩-8(道路改良)



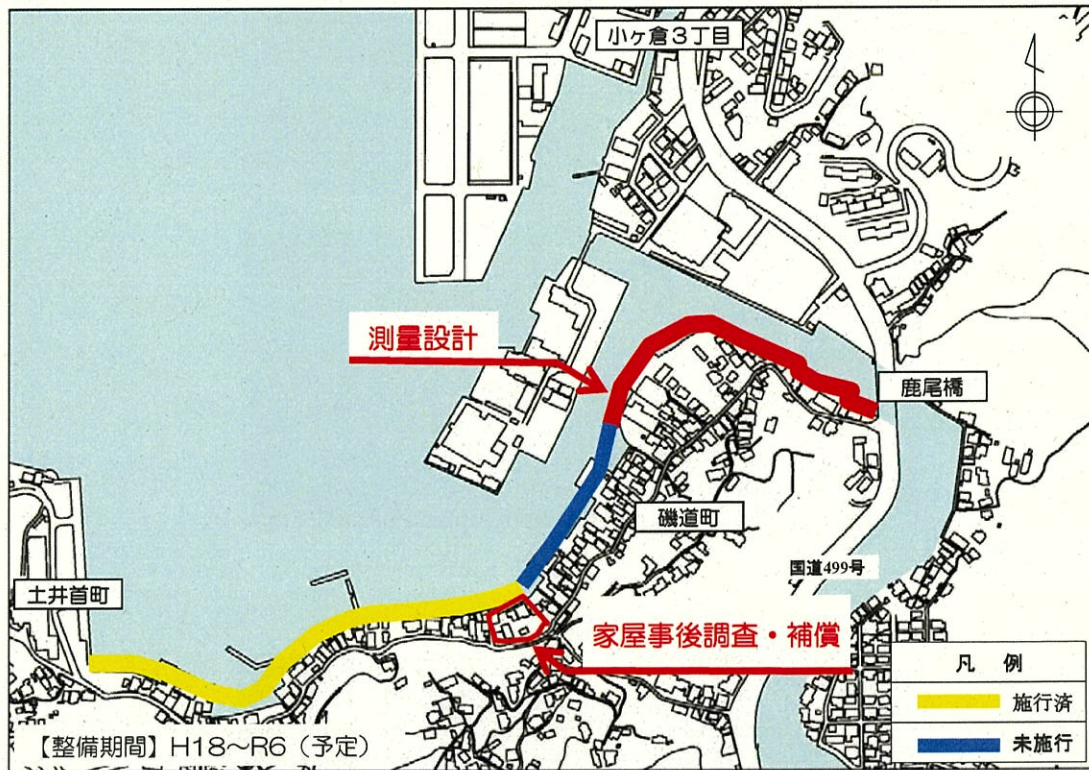
道路の現況

⑩-9(緑地改良)



緑地の現況

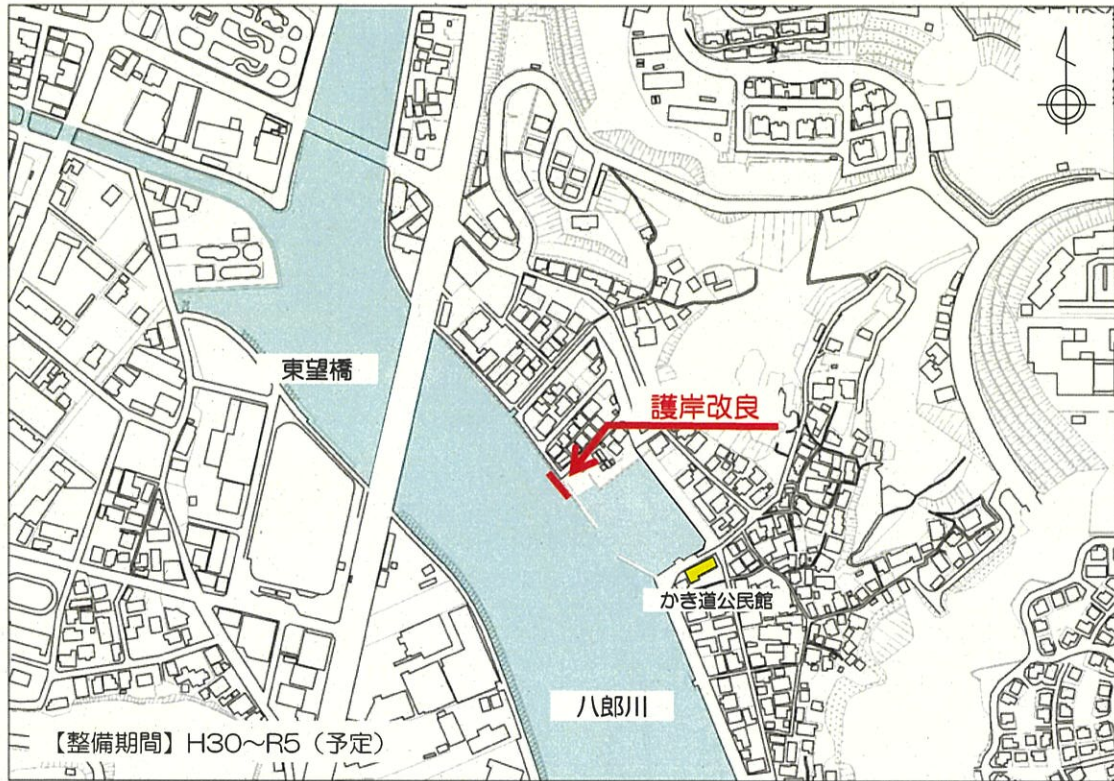
⑱ 小ヶ倉・毛井首地区 長崎港 県事業 社会資本整備総合交付金



護岸及び市道整備の状況

⑱ かき道地区

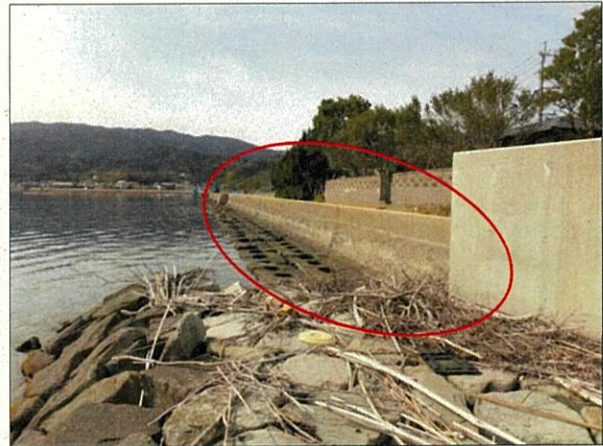
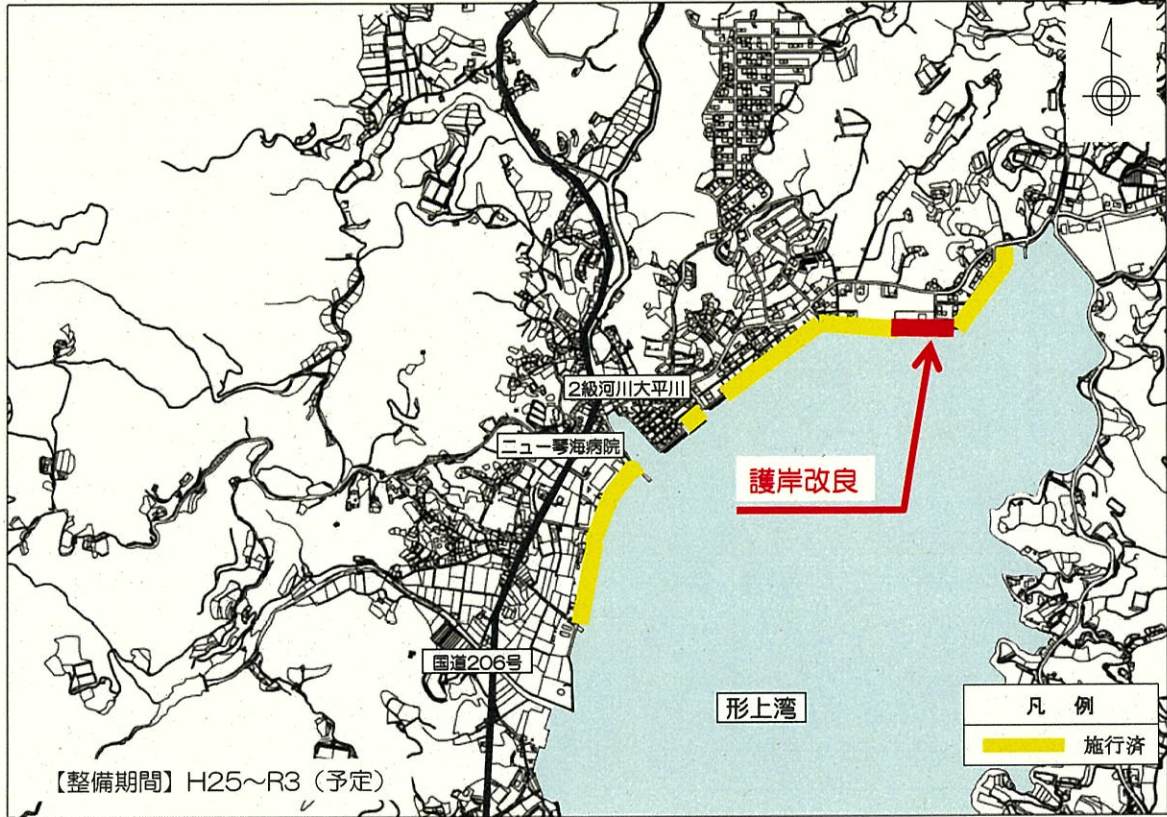
東望港 県事業 社会資本整備総合交付金



護岸の現況

⑳ 形上・大平地区

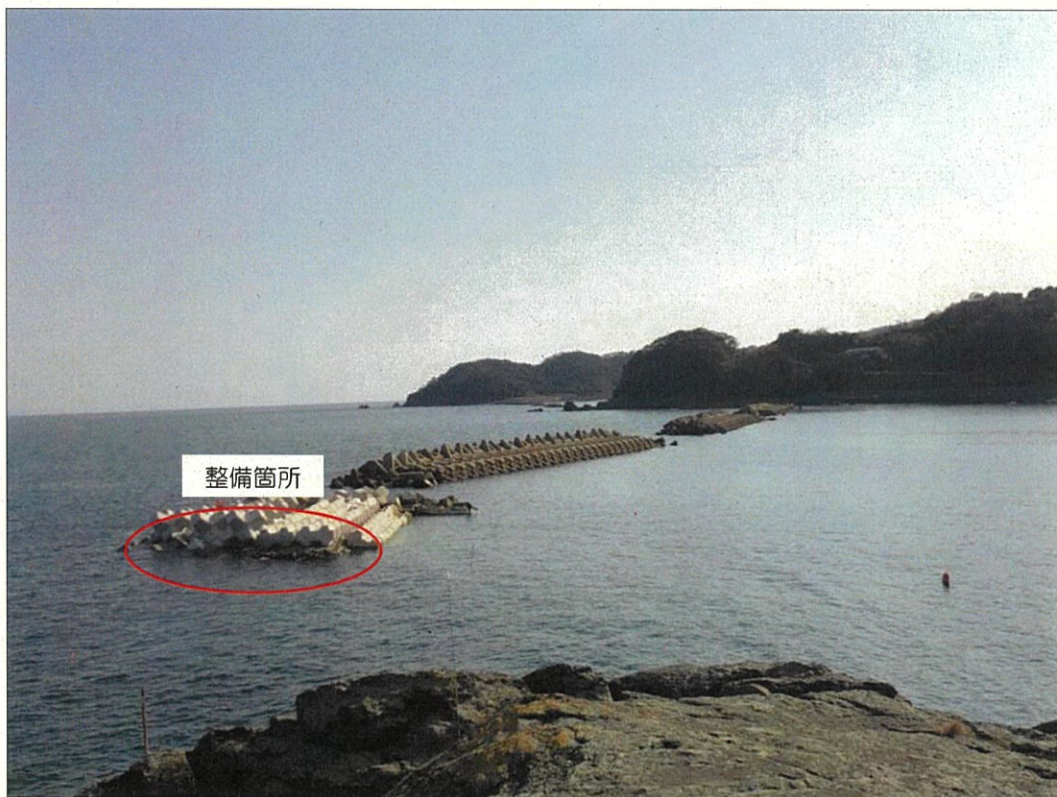
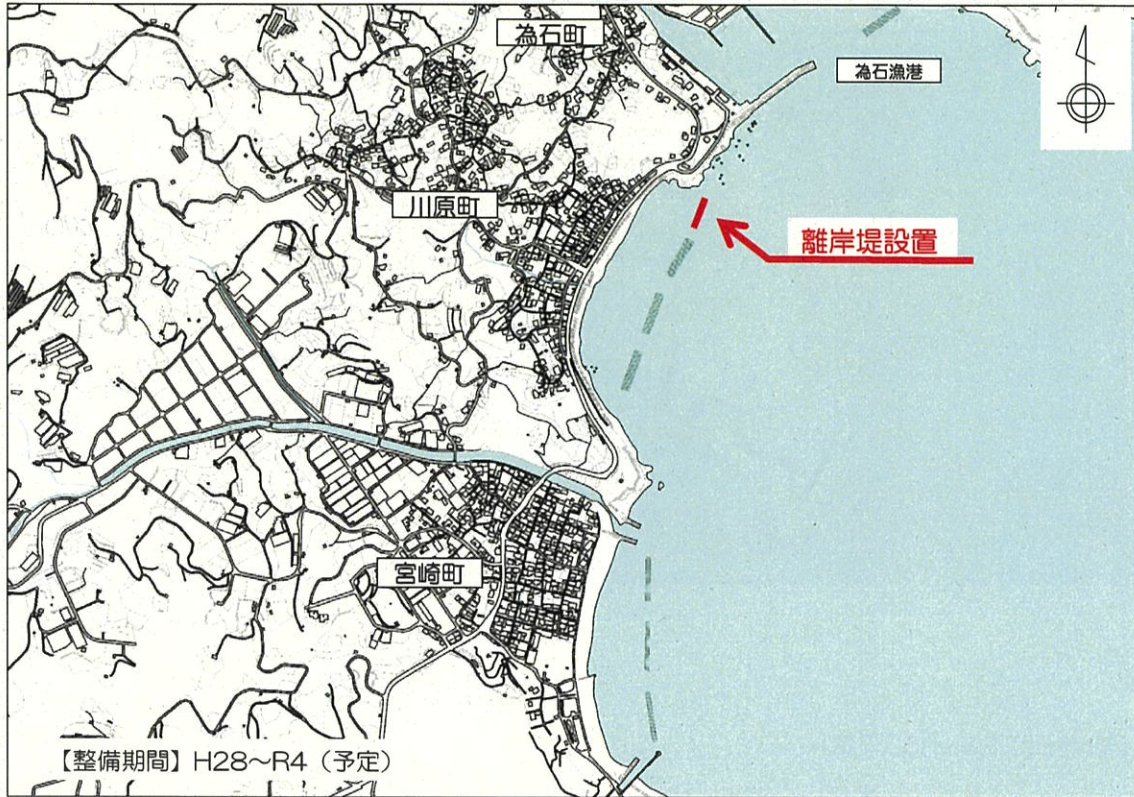
形上海岸 県事業 社会資本整備総合交付金



護岸の現況

②1 年崎地区

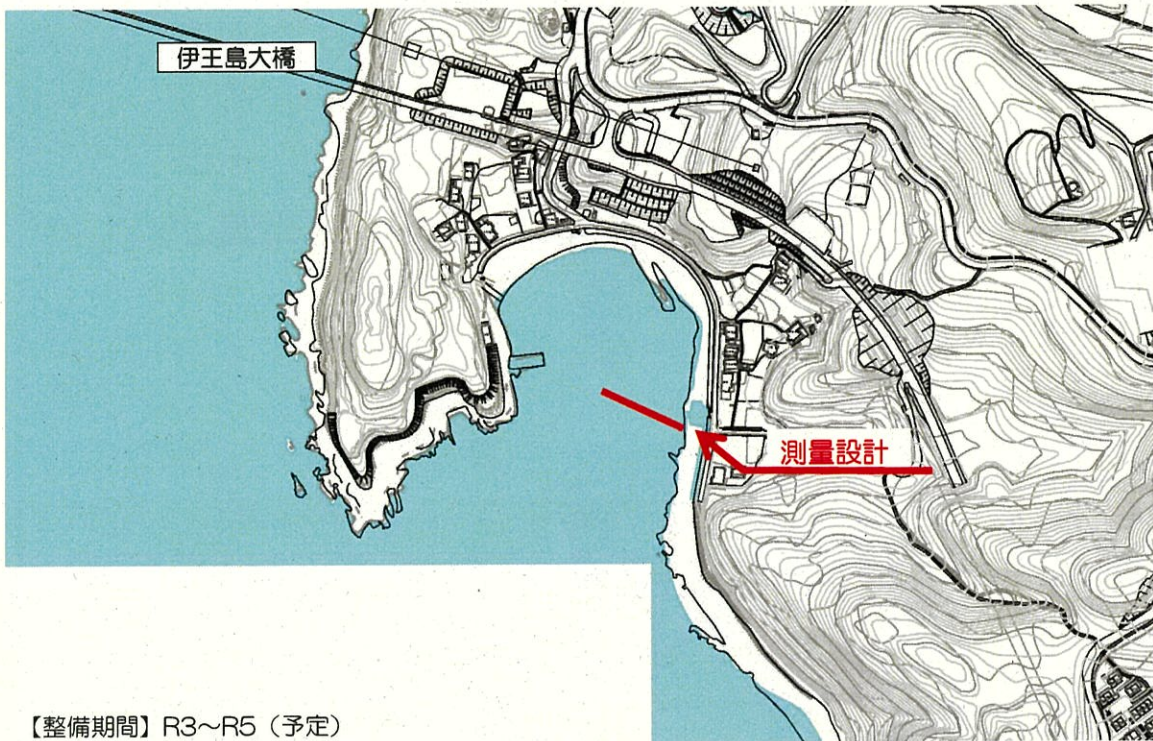
年崎海岸 県事業 社会資本整備総合交付金



整備箇所全景

② 香焼西地区

香焼西海岸 県事業 社会資本整備総合交付金



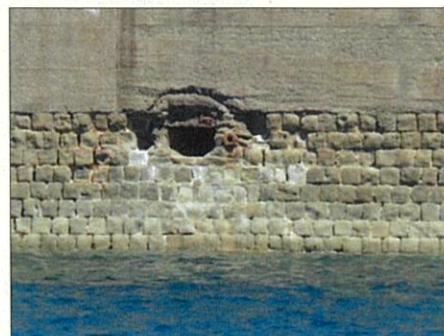
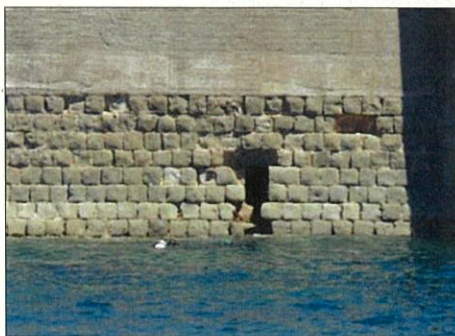
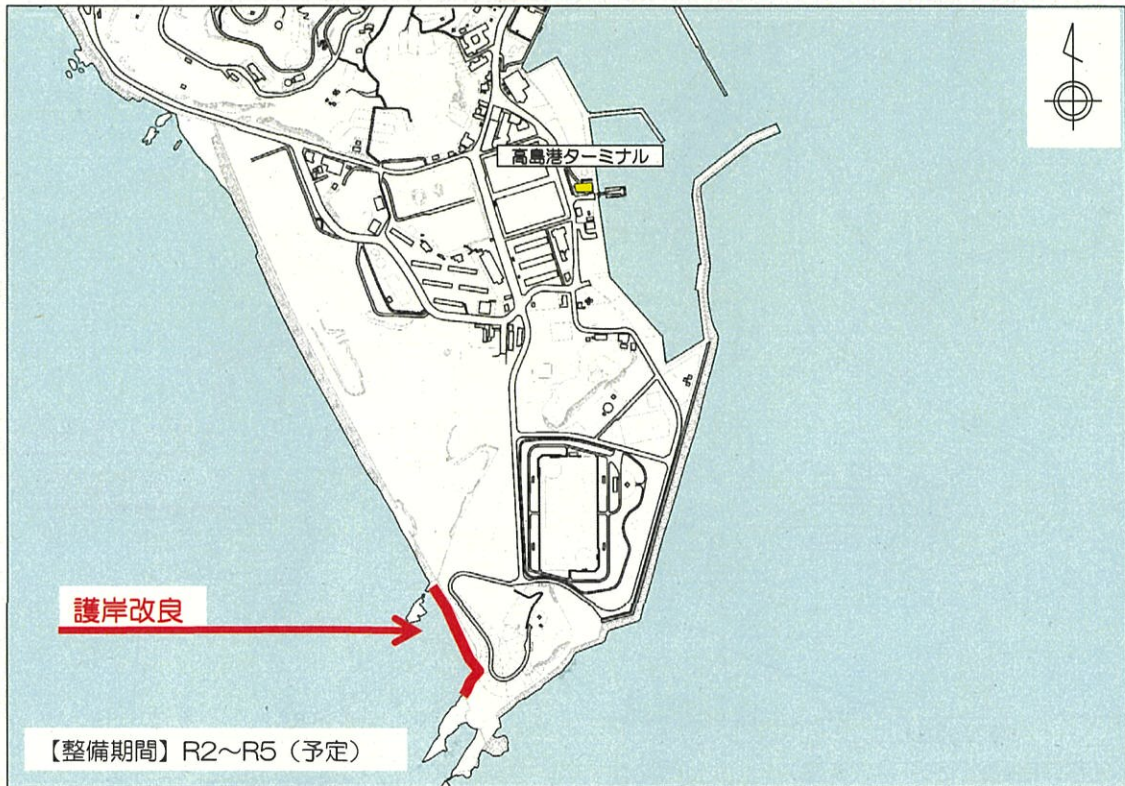
【整備期間】 R3~R5 (予定)



整備箇所全景

②③ 高島地区

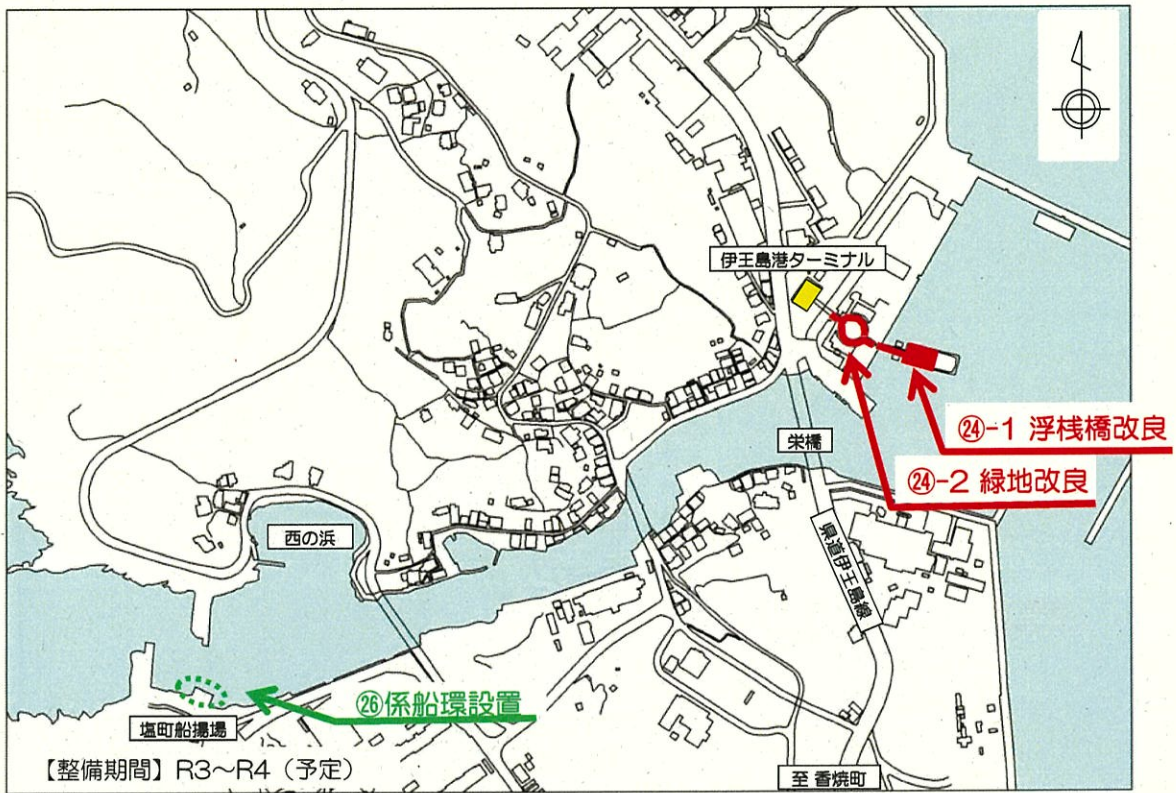
高島西海岸 県事業 社会資本整備総合交付金



護岸の状況

②④②⑥ 伊王島地区

伊王島港 県事業 港整備交付金
伊王島港 県単独事業

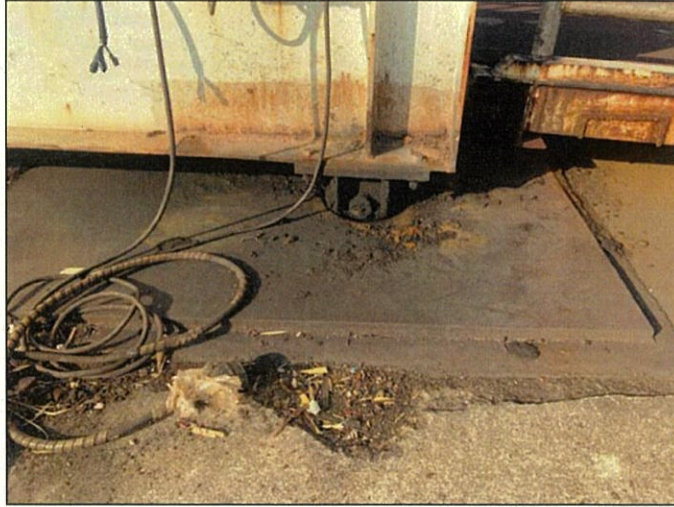


②④-1(浮棧橋改良)



浮棧橋の状況

㉔-1(浮棧橋改良)



連絡橋の状況

㉔-2(緑地改良)



緑地の状況



屋根撤去前

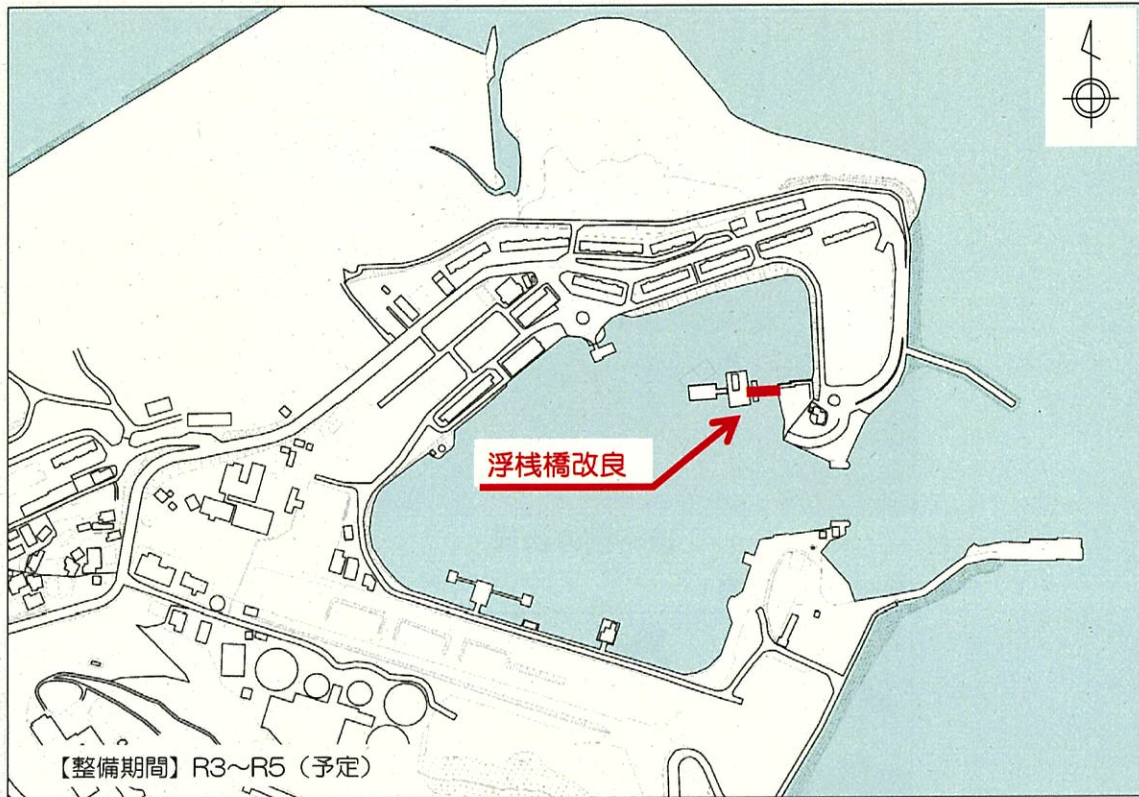
㉔(係船環設置)



係船環設置箇所の状況

②5 池島地区

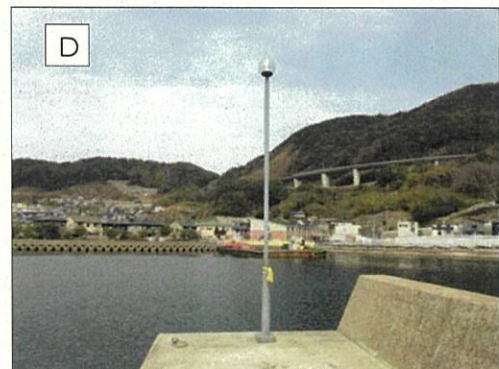
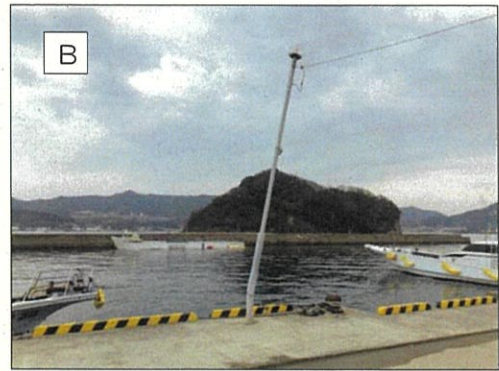
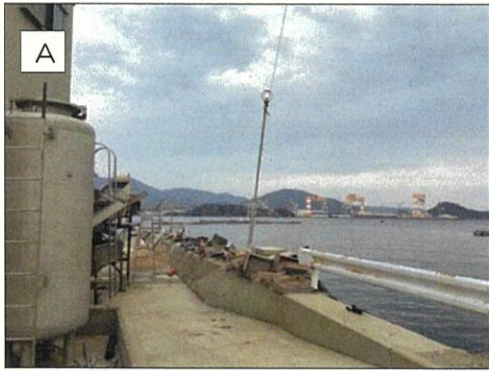
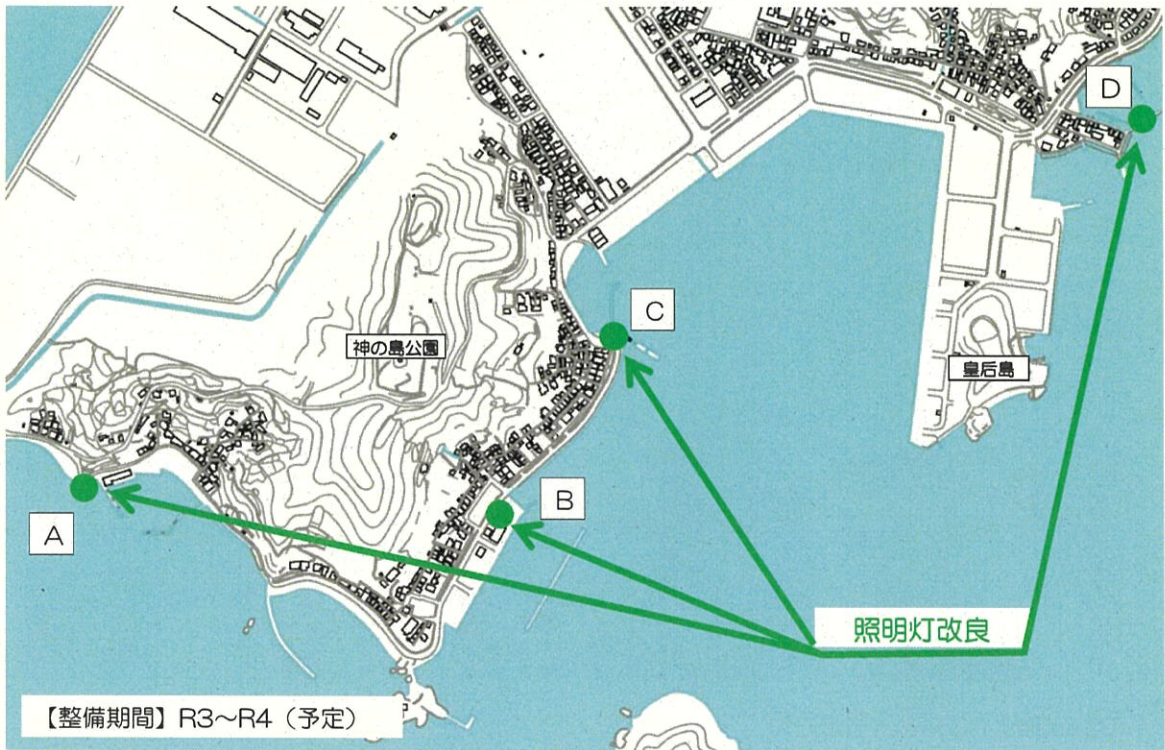
池島港 県事業 港整備交付金



浮棧橋の現況

②7 神ノ島地区

長崎港 県単独事業



照明灯の現況

③⑩ 香焼地区



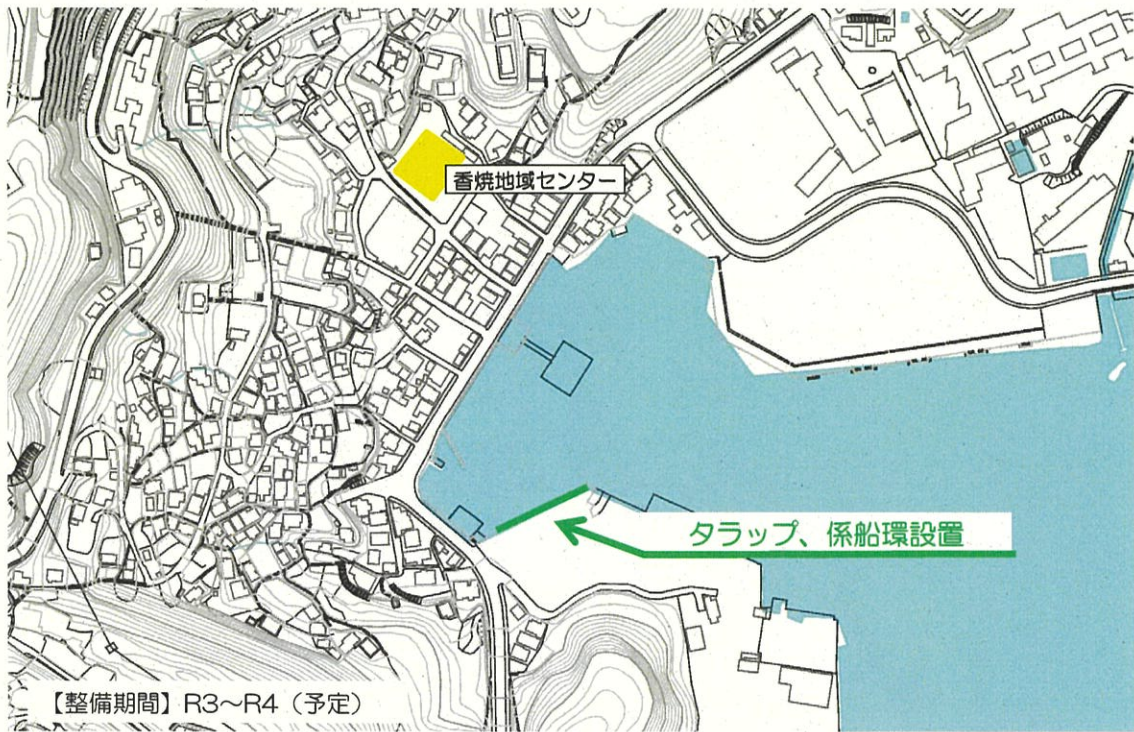
【整備期間】 R3～R4（予定）



護岸の状況

③⑩ 香焼地区

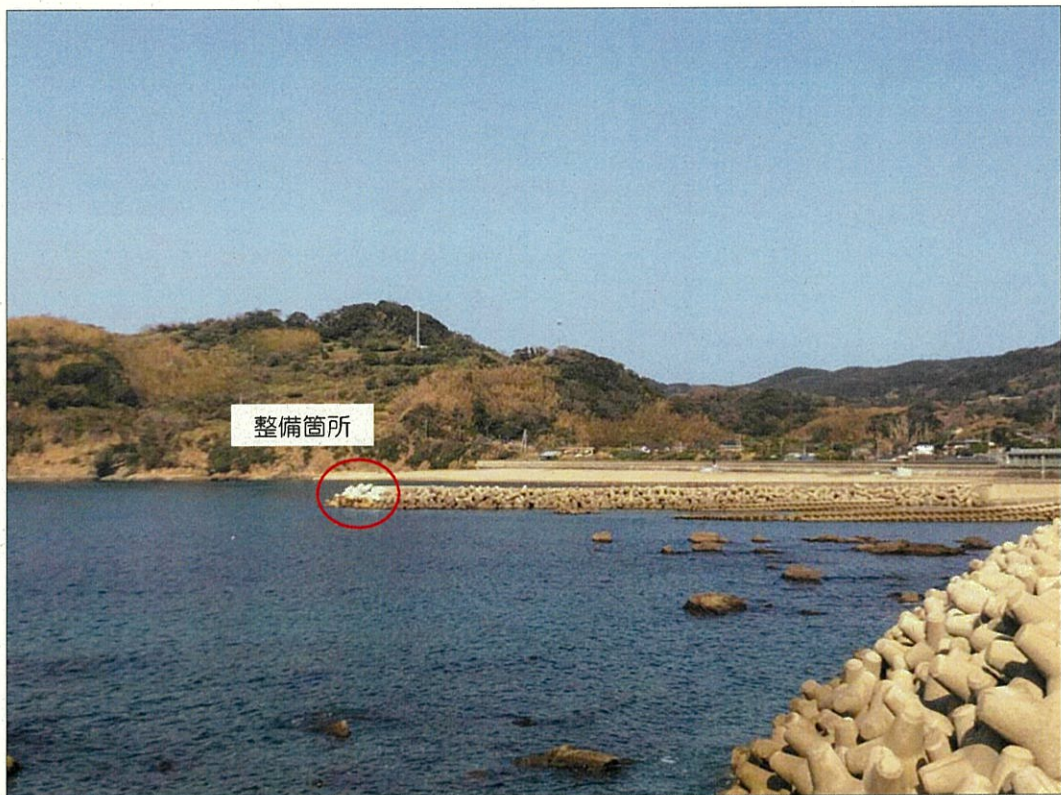
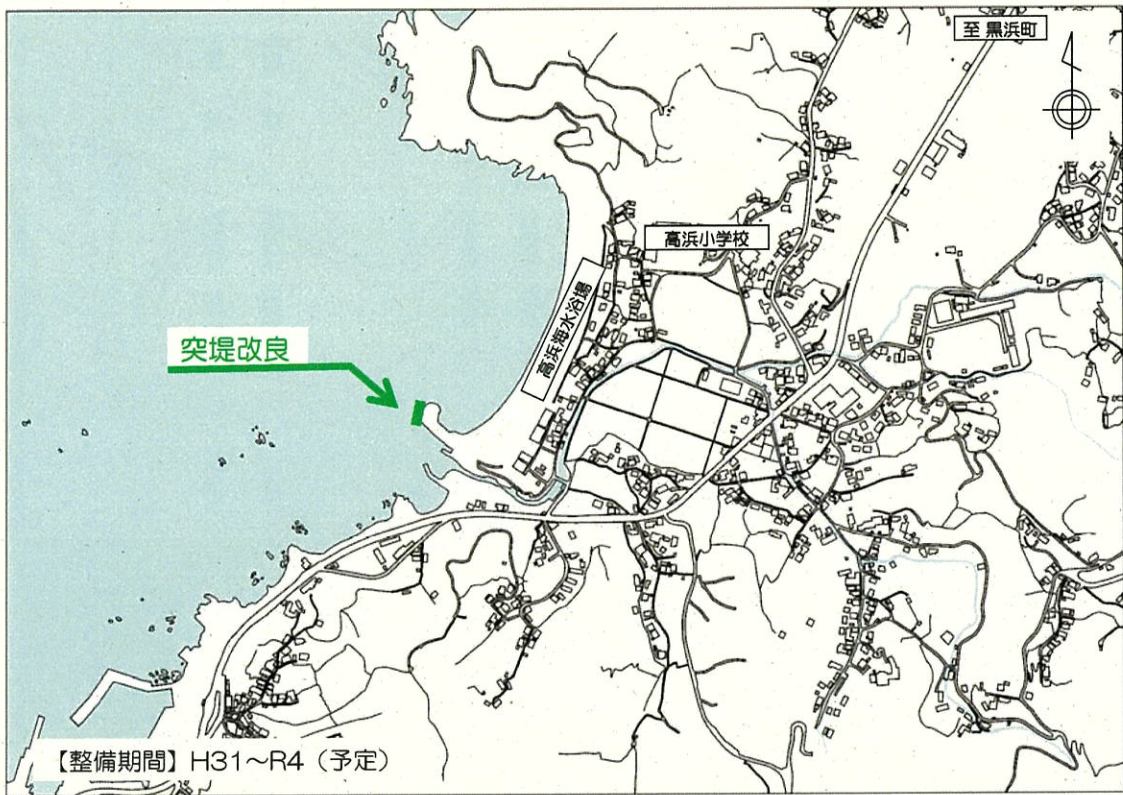
長崎港 県単独事業



護岸の状況

③1 古里地区

古里港 県単独事業



突堤の状況