

第4号議案 令和2年度長崎市一般会計補正予算(第19号)

(予算書ページ)	(予算科目)	(事業名)	(資料ページ)
6、52 ~ 53	[6 款 1 項 3 目]	【繰越明許費補正】 【単独】農業振興施設整備事業費補助金 地域特産農産物生産高度化支援施設	… 1
32 ~ 33	[6 款 3 項 4 目]	【補助】浜の活力再生・成長促進交付金事業費 水産業強化支援	… 2~5
7、54 ~ 55	[6 款 3 項 4 目]	【繰越明許費補正】 【補助】漁村再生交付金事業費 野野串漁港防波堤改良	… 6~7
7、54 ~ 55	[6 款 3 項 6 目]	【繰越明許費補正】 水産業費負担金 漁港事業費	… 8~13

水産農林部

令和3年2月

予 算 説 明 書					事 業 名	補 正 額
ページ	款	項	目	番号		
32～33	6 農林水 産業費	3 水産業費	4 漁港建設 費	1-1	【補助】浜の活力再生・ 成長促進交付金事業費 水産業強化支援	千円 ▲21,600

1 概 要

長崎市管理漁港において、漁業者や漁港利用者の安全性を確保するため、海中への車両の転落を防止する車止めを設置するもの。

なお、今回の補正は、交付金の内示減に伴い減額補正するもの。

2 事業内容

(1)事業箇所:長崎市 戸石町、牧島町、以下宿町

(2)全体計画:

H30 車止め設置(深堀漁港・かきどまり漁港) 1式

R 1 車止め設置(かきどまり漁港・為石漁港・たちばな漁港) 1式

R 2 車止め設置(たちばな漁港・野野串漁港) 1式

(3)事業進捗率(事業費ベース) : 54.4%(R2年度末見込み)

(4)事業期間:平成30年度～令和2年度

(5)総事業費: 48,000千円

(6)補正内訳:

R2当初計画

車止め設置(たちばな漁港・野野串漁港) 1式

R2変更計画

車止め設置(たちばな漁港・野野串漁港) 0式

3 事業費内訳

(単位:千円)

事 業 費	財 源 内 訳				
	県支出金 ※1	地方債 ※2	その他	一般財源	
予算現額	21,600	14,512	5,900	—	1,188
補正額	▲21,600	▲14,512	▲5,900	—	▲1,188
補正後 予算現額	—	—	—	—	—

※1 長崎県水産基盤整備事業等補助金(県)補助率 67.5%

[浜の活力再生・成長促進交付金(国)50%含む]

※2 過疎対策事業債 充当率 100%(交付税措置率 70%)

2,600千円

一般補助施設整備等事業債 充当率 75%(交付税措置率 -%)

3,300千円

5,900千円

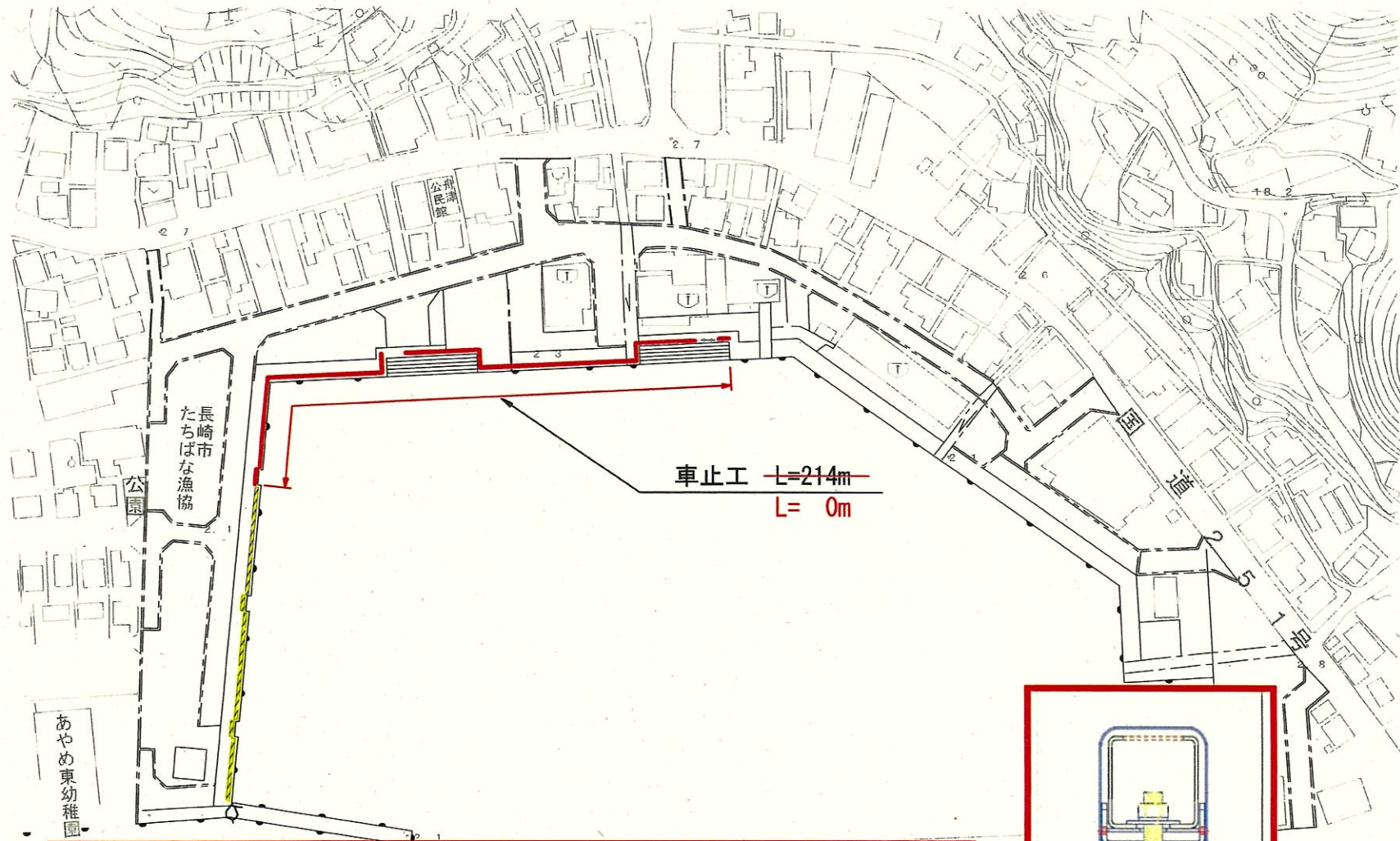
浜の活力再生・成長促進交付金事業費 (水産業強化支援)

位置図

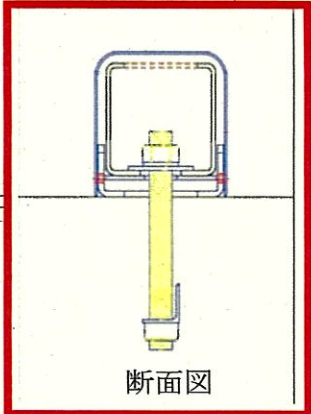
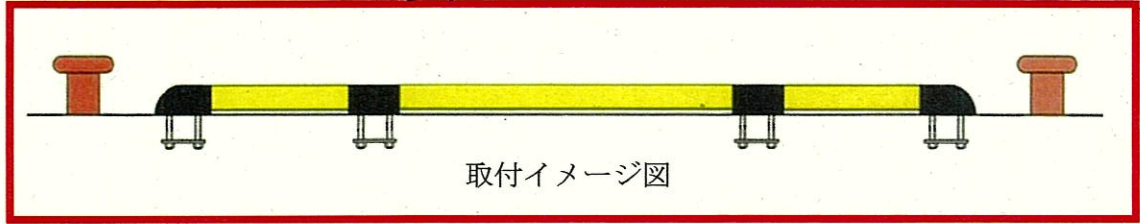


凡例	
■	平成30年度施工済箇所
■	令和元年度施工箇所
■	令和2年度施工予定箇所 (今回減額補正箇所)

浜の活力再生・成長促進交付金事業費
 (水産業強化支援) 【たちばな漁港 (戸石本港地区)】

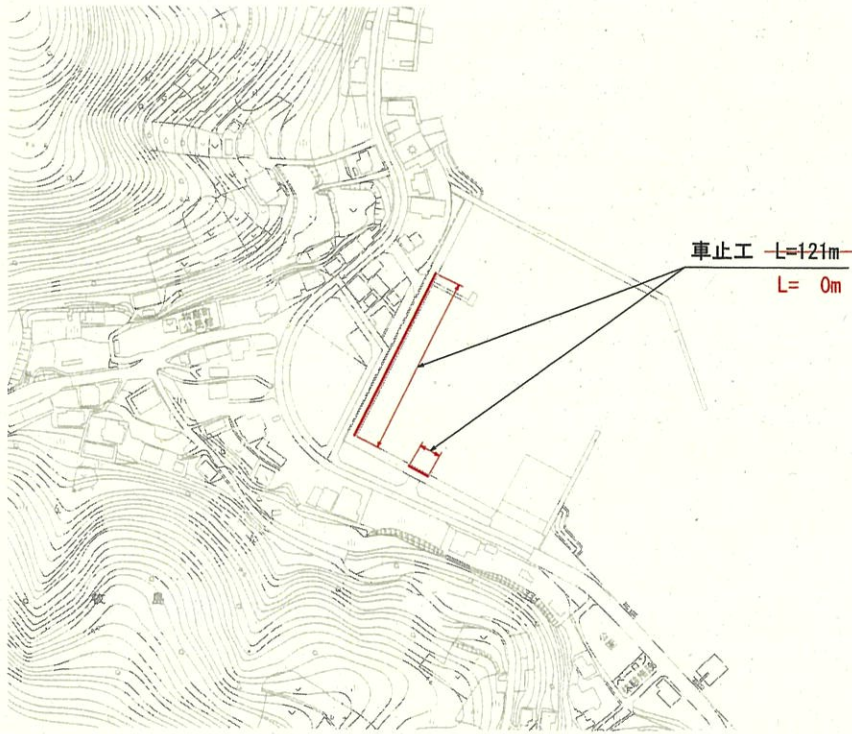


車止工 $L=214m$
 $L=0m$



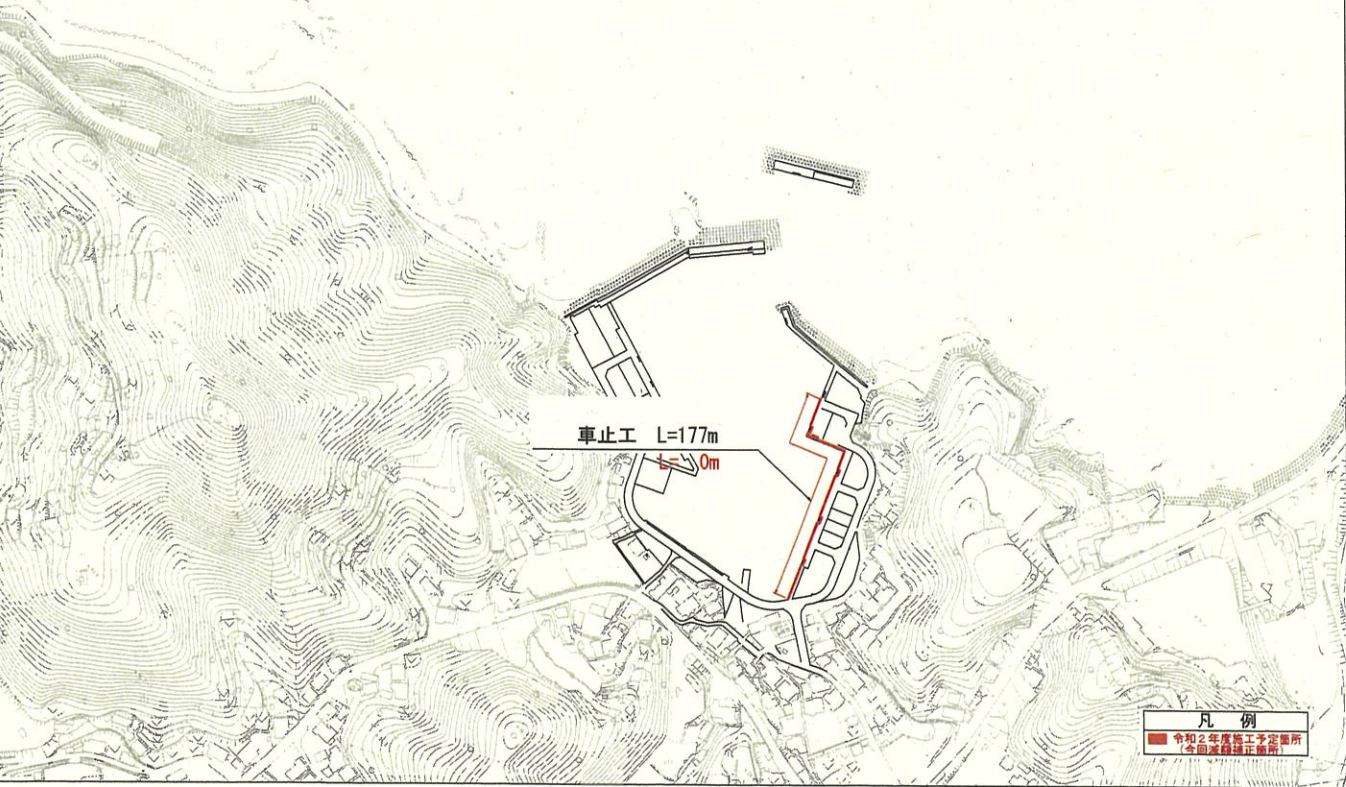
凡例	
	令和元年度施工箇所
	令和2年度施工予定箇所 (今回減額補正箇所)

浜の活力再生・成長促進交付金事業費
 (水産業強化支援) 【たちばな漁港 (戸石臼ノ浦地区)】



凡例
 ■ 令和2年度施工予定箇所
 (今回変更箇所)

浜の活力再生・成長促進交付金事業費
 (水産業強化支援) 【野野串漁港】



凡例
 ■ 令和2年度施工予定箇所
 (今回変更箇所)

【繰越明許費】 予算説明書 7, 54～55 ページ

6款 農林水産業費 3項 水産業費 4目 漁港建設費

(単位:千円)

事業名	金額		財源内訳			
			国庫 支出金	県支出金 ※1	地方債 ※2	一般財源
【補助】漁村再生 交付金事業費 野野串漁港防波 堤改良	予算現額	100,000	—	66,150	33,800	50
	支出予定額	66,000	—	44,280	21,700	20
	繰越明許額	34,000	—	21,870	12,100	30

※1 長崎県水産基盤整備事業等補助金(県) 補助率 67.5%(国 50%含む)

※2 過疎対策事業債 充当率 100%(交付税措置率 70%)

1 概要

野野串漁港は、荒天時の越波により、漁船の係留補強や陸揚避難を強いられており、また、漁船、漁具及び背後集落に被害が生じることから、既存の防波堤及び護岸を改良し漁港全体の安全性向上を図るもの。

2 事業内容

(R2当初計画)

沖防波堤(改良) 1式(消波工L=13.4m(消波ブロック80t 55個製作・64個据付)

(繰越)

沖防波堤(改良) 1式(消波工L= 4.0m(消波ブロック80t 22個製作・据付)

※全体事業計画

期 間: 平成22年度～令和5年度

総事業費: 945,700千円

内 容: 沖防波堤(改良)L=60m(消波ブロック設置・防波堤嵩上げ)

北防波堤(改良)L=52m(消波ブロック設置・防波堤嵩上げ)

J護岸(改良) L=34m(消波ブロック設置・護岸嵩上げ)

地域創造型整備 1式

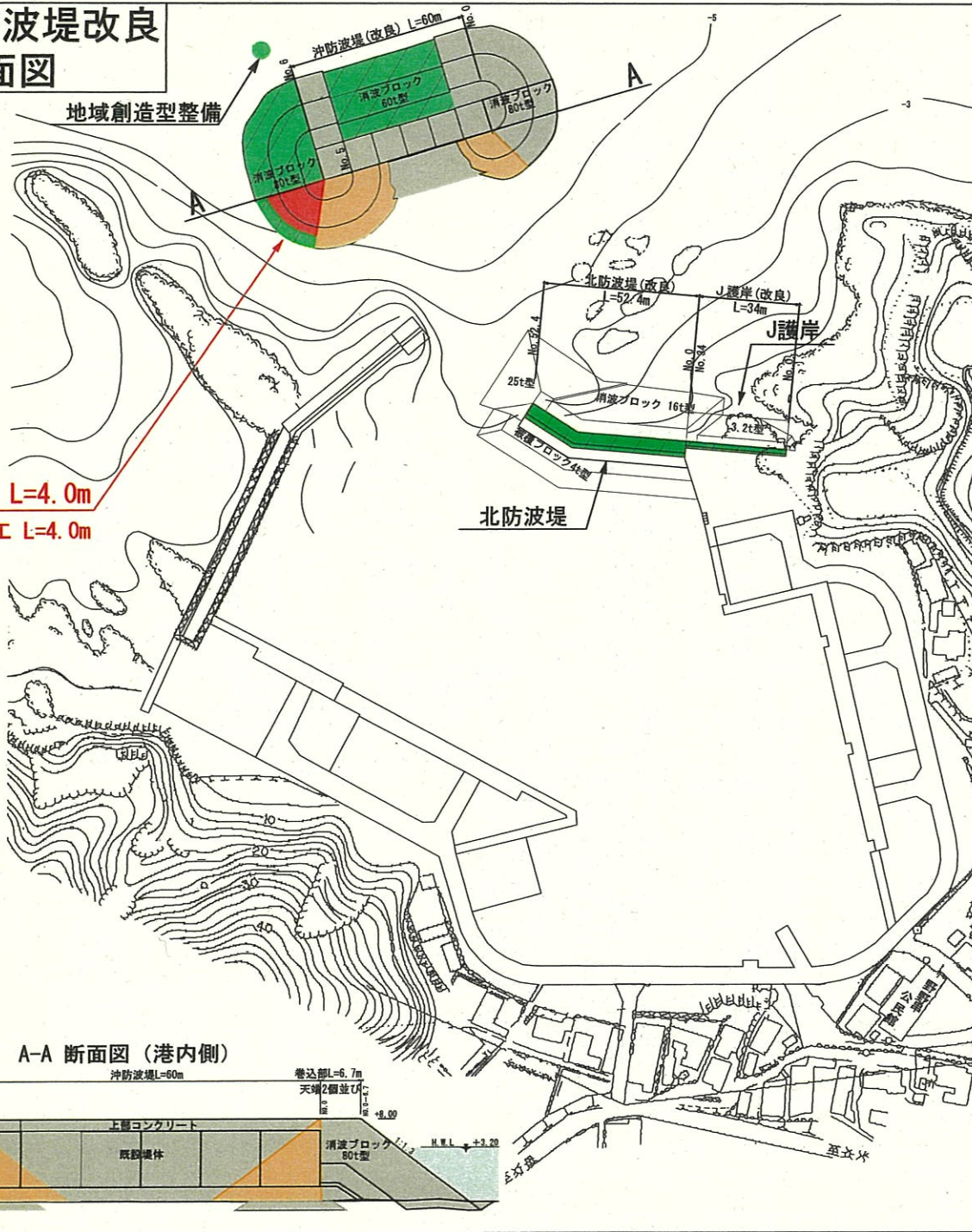
3 繰越理由

消波ブロックの海上据付に必要となる作業船の確保に不測の日数を要し、工事が年度内に完了しない見込みであるため。

4 事業完了予定 令和3年4月30日

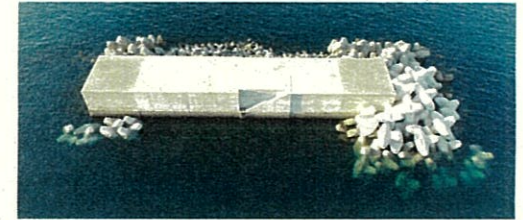
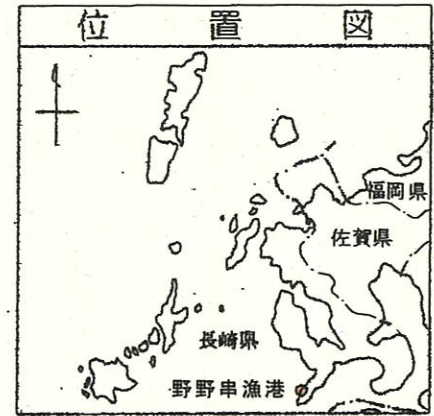
野野串漁港防波堤改良 計画平面図

地域創造型整備



沖防波堤 (改良) L=4.0m
消波工 L=4.0m

北防波堤



沖防波堤 現況写真 (R3.1)

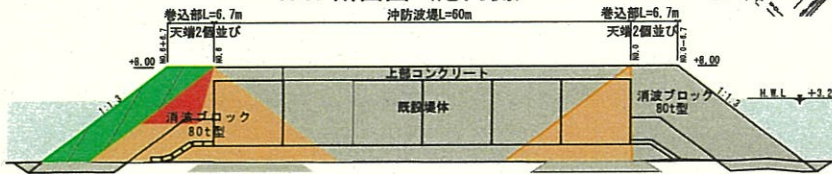
潮位図

H.H.W.L	—
H.W.L	+3.20
M.W.L	+1.67
T.P	+1.57
L.W.L	-0.10
D.L	±0.00

凡例

	令和元年度迄実施箇所
	令和2年度実施箇所
	令和2年度繰越箇所
	令和3年度以降

A-A 断面図 (港内側)



【繰越明許費】 予算説明書 7, 54～55ページ

6款 農林水産業費 3項 水産業費 6目 県施行事業費負担金

(単位:千円)

事業名	金額		財源内訳		
			国庫支出金	地方債	一般財源
水産業費負担金 漁港事業費	予算現額	107,500	—	※1 106,600	900
	支出予定額	88,500	—	※2 87,800	700
	繰越明許額	19,000	—	※3 18,800	200

※1 防災・減災・国土強靱化緊急対策事業債 充当率 100%(交付税措置 50%) 104,100千円
 公共事業等債 充当率 90%(交付税措置 22.2%) 700千円
 一般単独事業債 充当率 75%(交付全措置 -%) 1,800千円
 計 106,600千円

※2 防災・減災・国土強靱化緊急対策事業債 充当率 100%(交付税措置 50%) 86,000千円
 一般単独事業債 充当率 75%(交付全措置 -%) 1,800千円
 計 87,800千円

※3 防災・減災・国土強靱化緊急対策事業債 充当率 100%(交付税措置 50%) 18,100千円 (繰越額)
 公共事業等債 充当率 90%(交付税措置 22.2%) 700千円 (繰越額)
 計 18,800千円

1 概要

長崎漁港(三重地区)等における、長崎県が実施する大規模地震等の発生時に漁獲物の水揚げ機能を確保するための耐震性を備えた岸壁及び荷捌所等の整備に対し、地元負担金を支出するもの。

2 長崎漁港(三重地区)全体計画

(1)事業期間: 平成23年度～令和5年度

(2)主な事業:
 ・-6m岸壁(B)(改良) L=490m
 ・-6m岸壁(C)(改良) L=290m
 ・-4m岸壁(A)(改良) L=220m
 ・荷捌所(改良) 2棟
 ・浮棧橋(改良) 3基
 ・臨港道路畝刈琴海線 L=2,180m
 ・臨港道路畝刈時津線 L=5,400m ほか

(3)事業主体: 長崎県

3 繰越理由

関係権利者との調整に不測の日数を要し、県施行事業が年度内に完了しない見込みであるため。

繰越明許額内訳

(単位:千円)

事業名	繰越額	事業概要
長崎漁港水産流通基盤整備事業(当初)	18,124	
係留施設	850	-6m岸壁(B)(改良)
荷捌所	8,314	荷捌所(改良)
輸送施設	8,960	臨港道路畝刈琴海線(改良)
水産業強化対策事業	876	車止め設置(式見漁港・樺島漁港)
合計	19,000	

水産業費負担金 漁港事業費

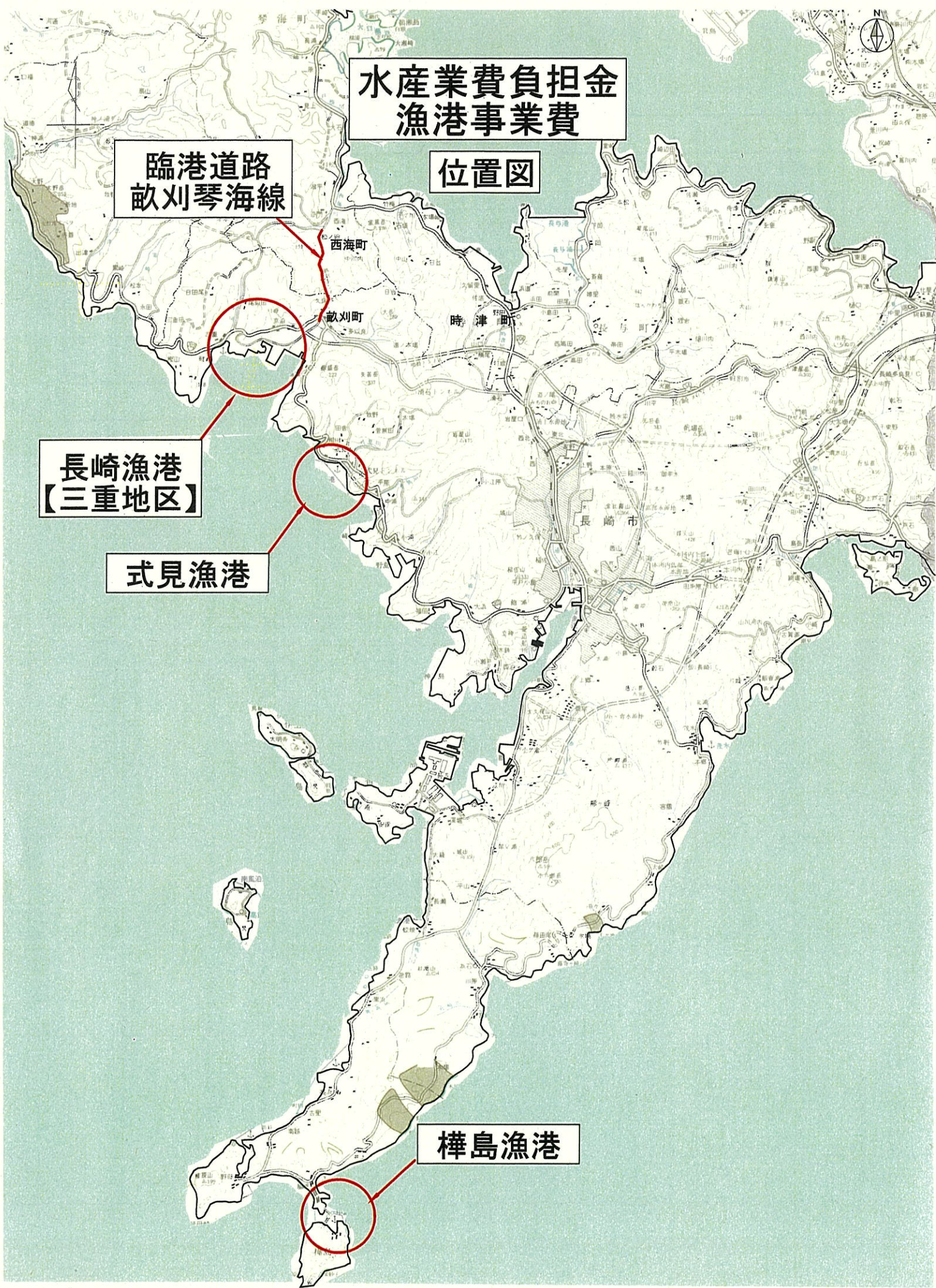
位置図

臨港道路
畝刈琴海線

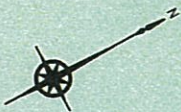
長崎漁港
【三重地区】

式見漁港

樺島漁港



長崎漁港（三重地区）計画平面図



1 : 12,000

(三重地区)

凡例

- 令和元年度迄実施済箇所
- 令和2年度実施箇所
- 令和2年度繰越箇所
- 令和3年度以降



-6m岸壁(C)

撮影：令和3年1月（-6m岸壁(C)）



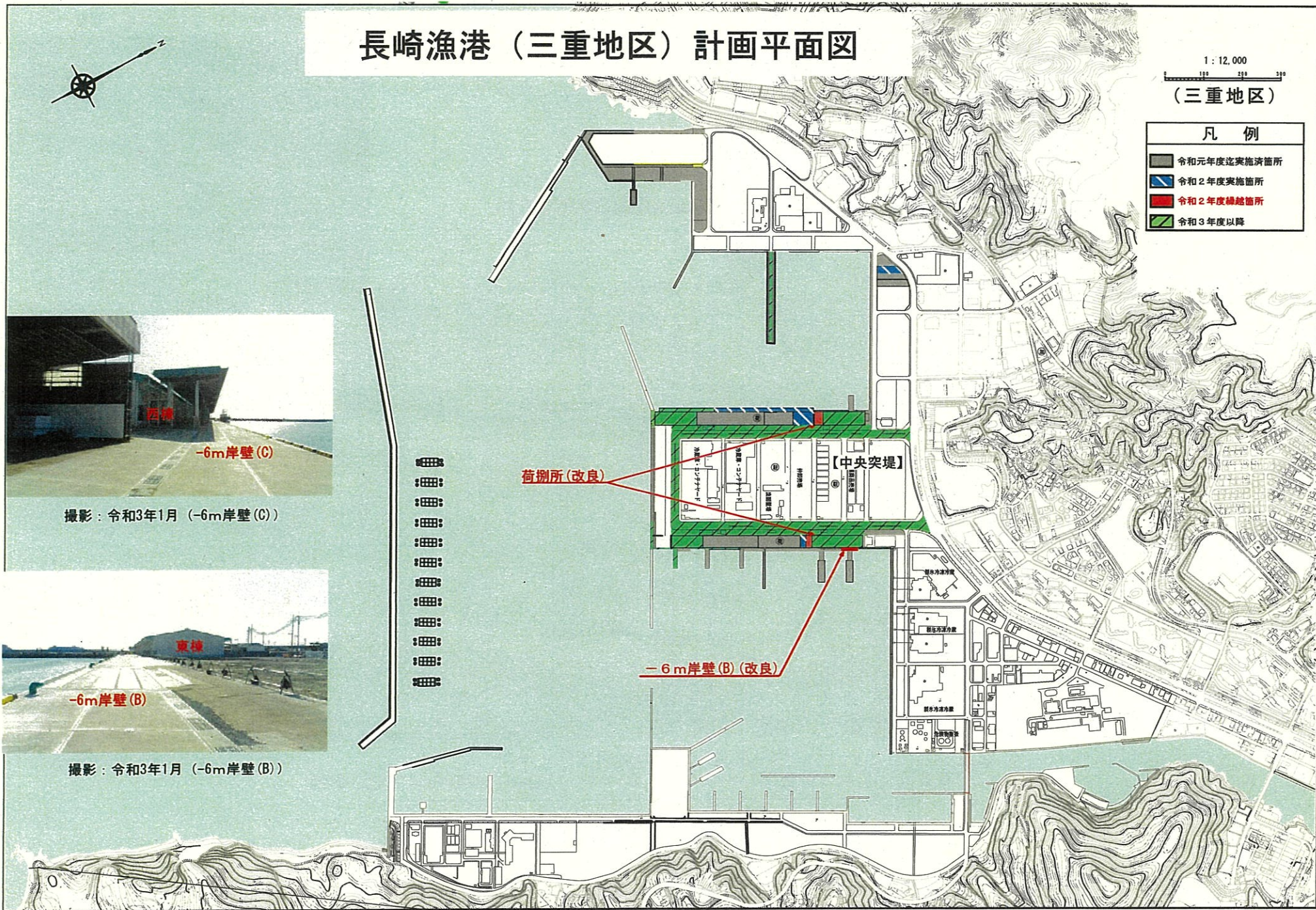
-6m岸壁(B)

撮影：令和3年1月（-6m岸壁(B)）

荷捌所(改良)

【中央突堤】

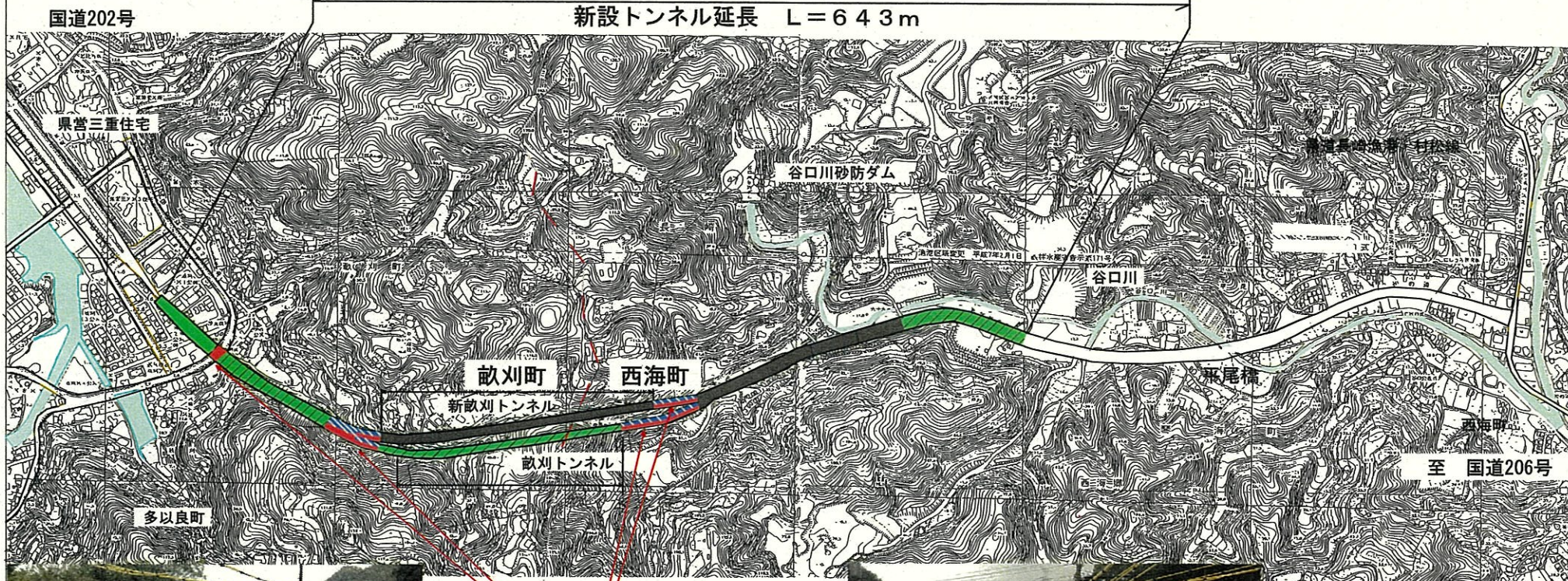
-6m岸壁(B)(改良)



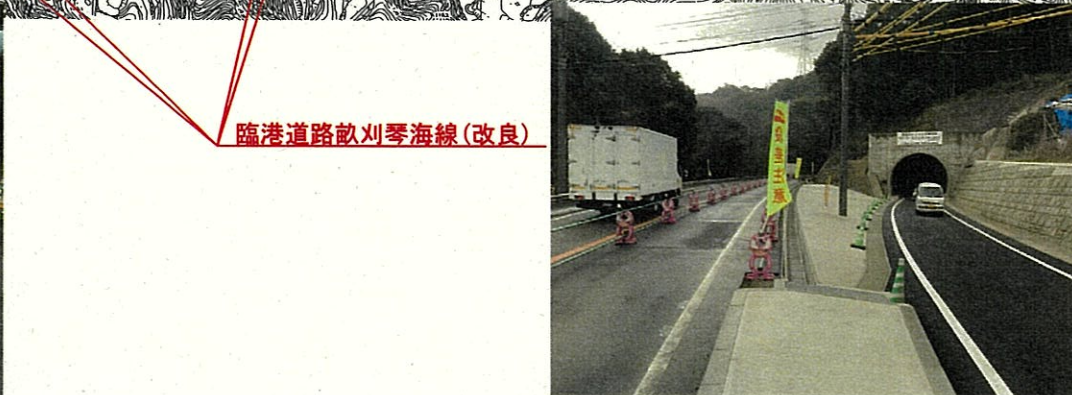
長崎漁港(臨港道路畝刈琴海線)計画平面図



臨港道路畝刈琴海線(改良) L=2,180m (総延長L=3,290m)
 新設トンネル延長 L=643m



撮影：令和3年1月(畝刈町⇒西海町)



撮影：令和3年1月(西海町⇒畝刈町)

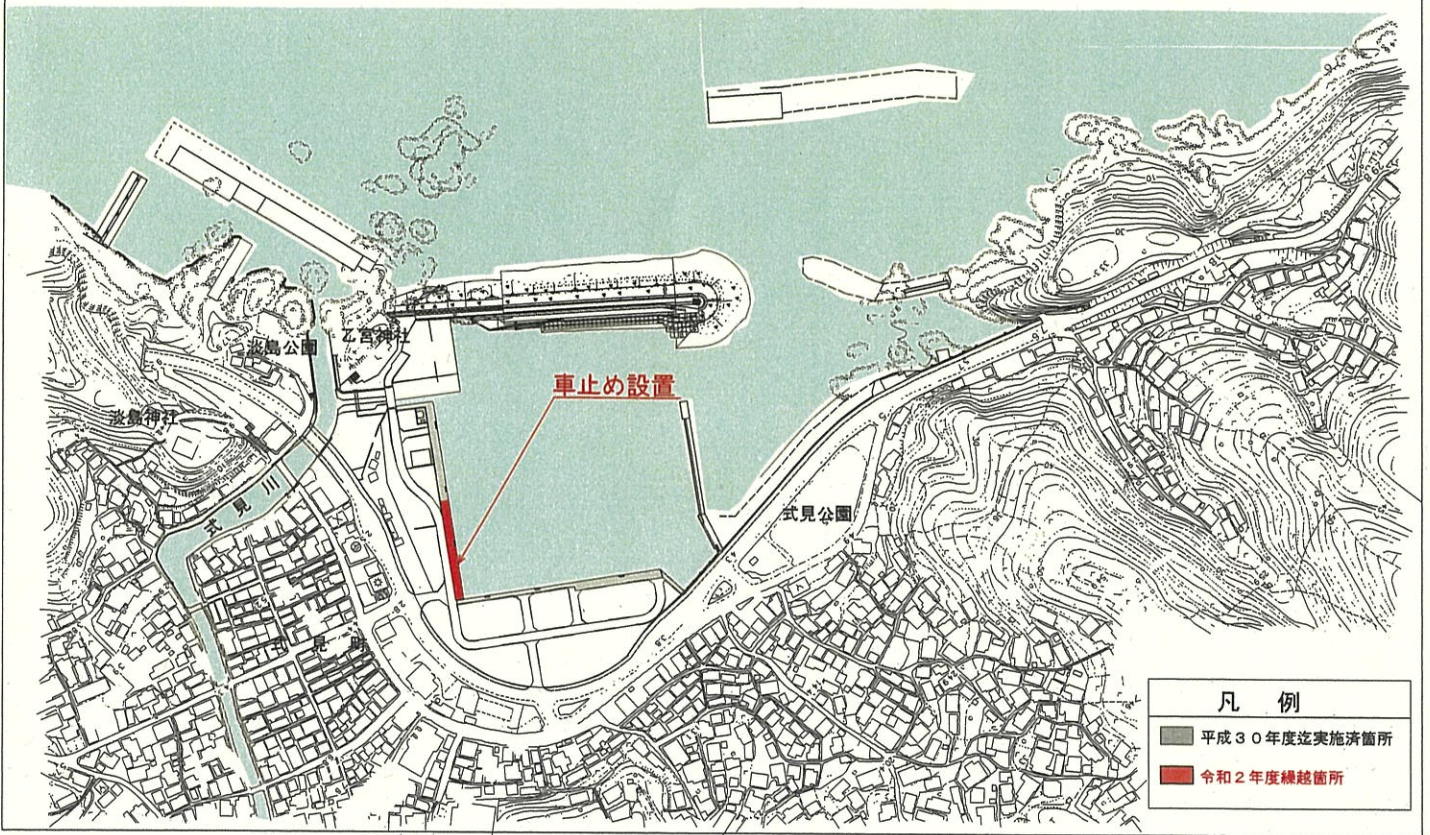
臨港道路畝刈琴海線(改良)

凡例

- 令和元年度迄実施済箇所
- 令和2年度実施箇所
- 令和2年度繰越箇所
- 令和3年度以降

県立 明誠高校

式見漁港計画平面図



樺島漁港計画平面図

