

令和3年9月市議会 教育厚生委員会資料

第92号議案 令和3年度長崎市一般会計補正予算（第15号）

目次

【3款 民生費 2項 児童福祉費】

説明書記載頁

1目 児童福祉総務費

指定管理者候補者選定審査会費

あぐりの丘（3.2.1）…………… P 1～ 2（P 20～ 21）

新保育施設建設用地擁壁調査費（3.2.1）…………… P 3～ 8（P 20～ 23）

【補助】あぐりの丘施設整備事業費

スロープ改修ほか（3.2.1）…………… P 9～13（P 22～ 23）

【補助】児童福祉等施設整備事業費補助金

民間保育所（3.2.1）…………… P 14～22（P 22～ 23）

こども部

令和3年9月



予 算 説 明 書					事 業 名	補正額
ページ	款	項	目	番号		
20~21	3 民生費	2 児童福祉費	1 児童福祉 総務費	1-1	指定管理者候補者選定 審査会費 あぐりの丘	千円 182

1 目的

あぐりの丘(全天候型子ども遊戯施設を含む)の管理運営を指定管理者に行わせるにあたり、指定管理者の候補者を公正かつ適正に選定するために設置する指定管理者候補者選定審査会に係る経費を計上する。

2 事業概要

(1) 審査内容

指定管理者の候補者の選定に関し、必要な募集要項や採点基準を策定し、審査する。

(2) 委員構成 5人

- ア 学識経験のある者 1人
- イ 経営又は財務に関する専門的知識を有する者 1人
- ウ 施設の設置目的に関し知識を有する者 1人
- エ 施設の運営に関し知識を有する者 1人
- オ 施設を利用する者 1人

※上記の者で構成する予定としている。

(3) 予算額 182千円

節	金額	内容
報酬	161千円	選定審査会委員報酬 会長 34,800 円(@8,700 円×1人×4回) 委員 125,600 円(@7,850 円×4人×4回)
需用費	2千円	選定審査会に係る茶菓費
使用料及び賃借料	19千円	施設の現地調査に係る自動車借上料
計	182千円	

3 施設の概要

施設名称	長崎市あぐりの丘
設置目的	子どもを中心として、若者及び高齢者を含む全ての世代に、豊かな自然及び多様な施設を活かした遊び、体験、交流等の場を提供することにより、子どもの健やかな成長を育むとともに、市民のレクリエーションに資する。
所在地	長崎市牧野町、四杖町、相川町及び鳴見町
公の施設の範囲	23.0ha
供用開始年月日	令和4年10月28日(金)

4 財源内訳

事業費	財 源 内 訳				
	国庫支出金	県支出金	地方債	その他	一般財源
千円	千円	千円	千円	千円	千円
182	—	—	—	—	182

〈参考: 供用開始までのスケジュール(予定)〉

審査会等	時期	審査会の内容
第1回	令和3年10月	募集要項、採点基準の策定
公募	12月～令和4年2月	
第2回	令和4年1月	審査前の現地調査
第3回	3月	ヒアリング審査・総合評価による審査
第4回	3月	〃 (予備)
候補者選定	3月	
指定議案審査	6月	
協定書締結	8月	
供用開始	10月	

予 算 説 明 書					事 業 名	補 正 額
ページ	款	項	目	番号		
20～23	3 民生費	2 児童福祉費	1 児童福祉 総務費	2-1	新保育施設建設用地 擁壁調査費	千円 3,800

1 概要

市立緑ヶ丘保育所及び仁田保育所の民間移譲により、令和7年4月から運営開始予定の新保育施設の建設用地については、旧仁田佐古小学校跡地としているが、小学校校舎の解体後において、外周フェンスの基礎の一部にドラム缶を使用していることなどが判明したため、校舎跡地南側擁壁の強度の安全性を確認するための調査を行う。

2 事業内容

(1) 新保育施設建設用地擁壁強度調査業務委託

予算額：3,800千円

期 間：令和3年11月～令和4年1月

(2) 調査対象擁壁

場 所：旧仁田佐古小学校跡地南側擁壁(長崎市西小島2丁目6番15号)

高さ(H)：最大6.00m

延長(L)：50.00m

(3) 調査内容

ア 擁壁損傷確認調査

・外観変状調査、対象擁壁の形状寸法測定、補修が必要となる損傷箇所の抽出、データ整理等

イ 各種試験

- ・一軸圧縮強度試験
- ・アルカリ骨材反応試験
- ・はつりによる鉄筋探査
- ・コア採取

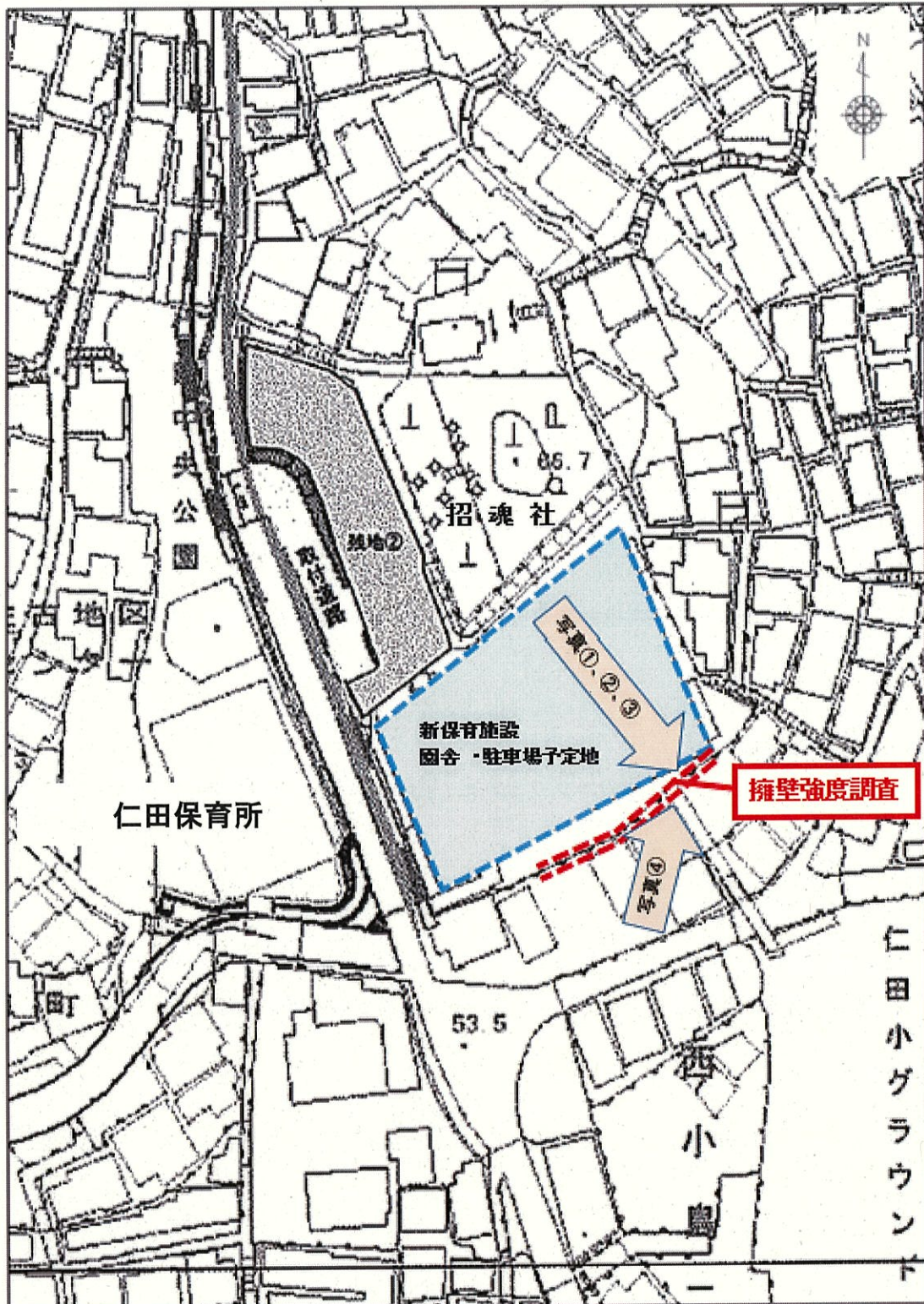
ウ 試掘及び仮設工

・擁壁の底版まで掘削し、擁壁のコンクリート強度及び鉄筋配置を確認

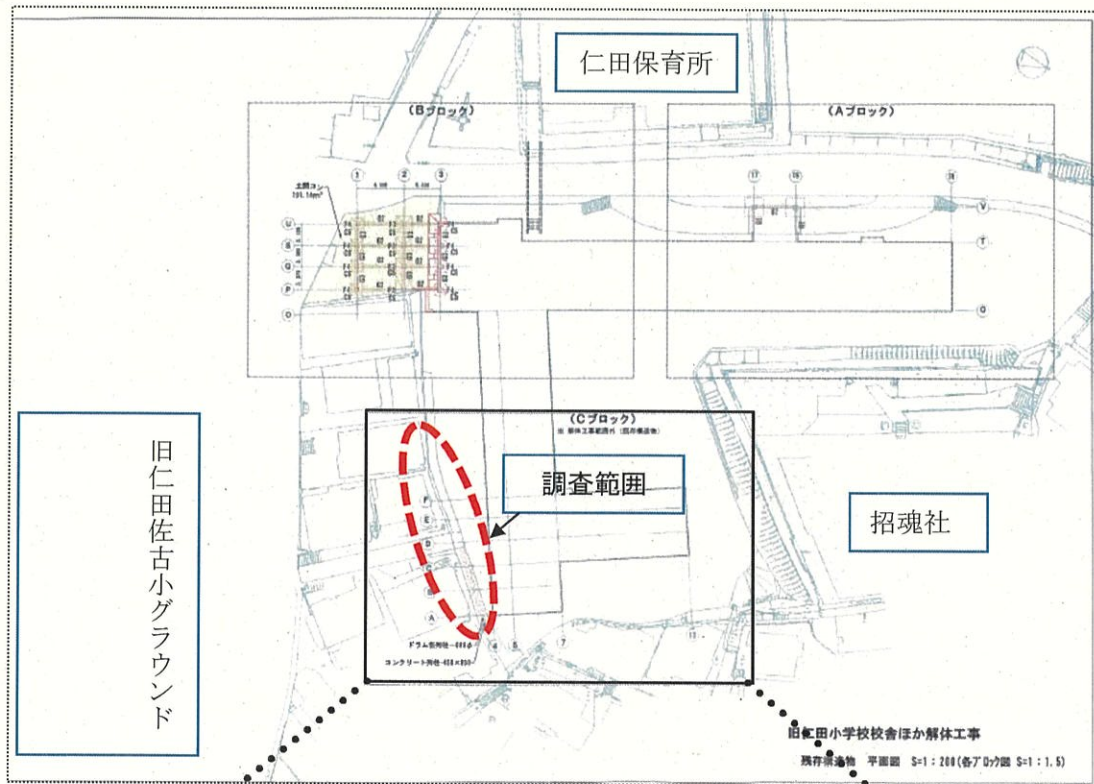
3 財源内訳

事業費	財 源 内 訳				
	国庫支出金	県支出金	地方債	その他	一般財源
千円 3,800	千円 —	千円 —	千円 —	千円 —	千円 3,800

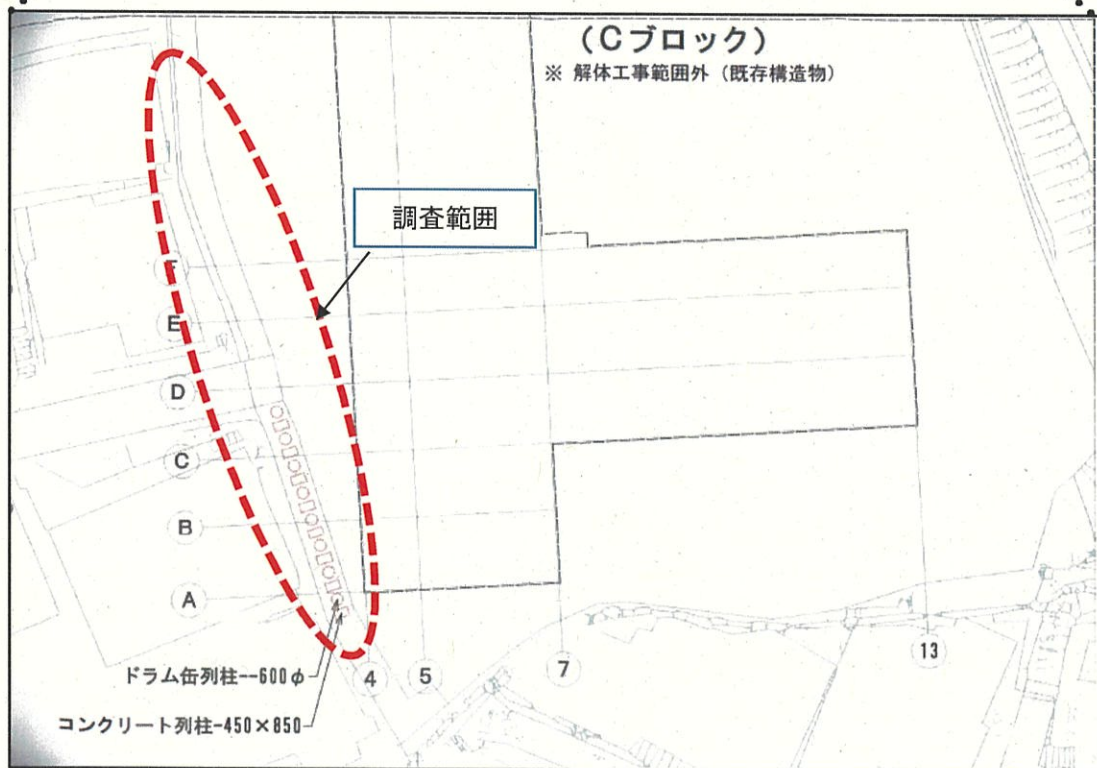
4 場所・図面・状況写真



図面①



図面②



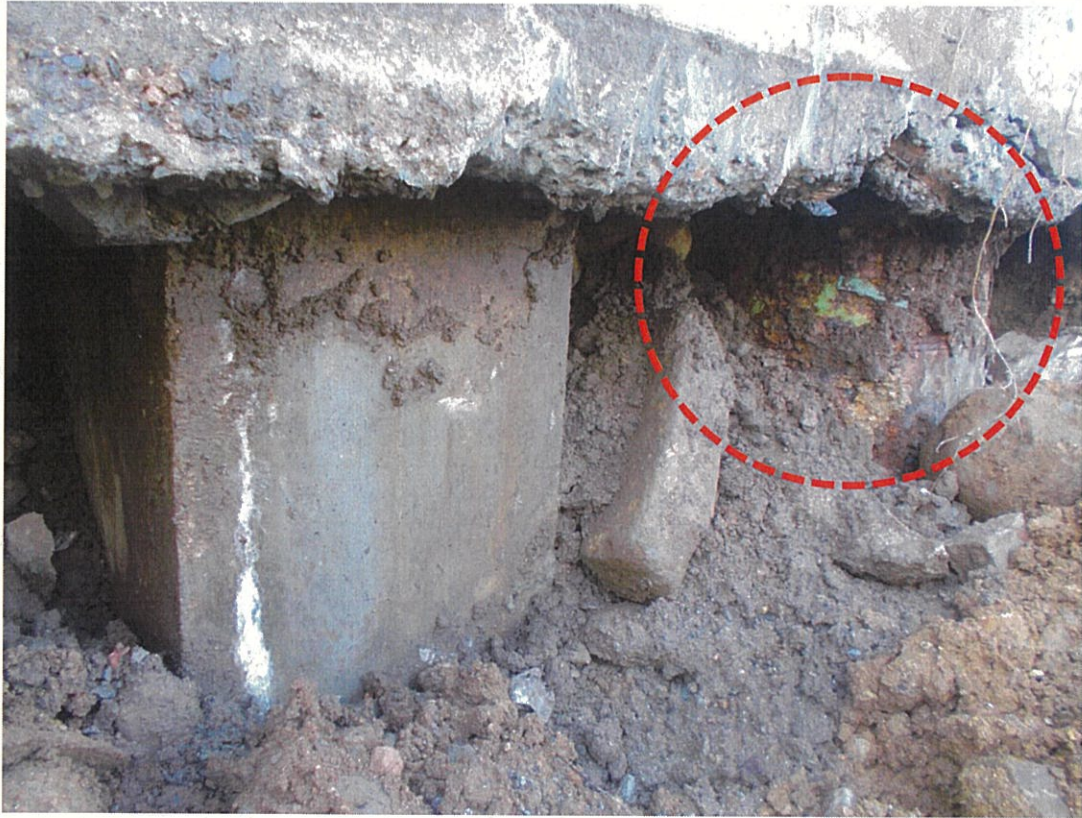
写真①



写真②



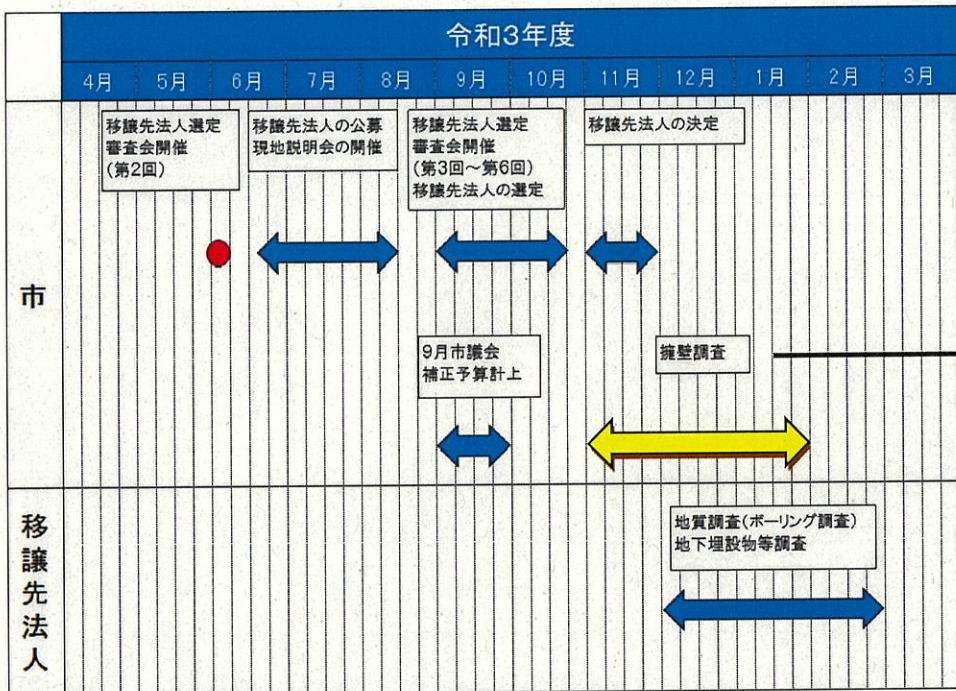
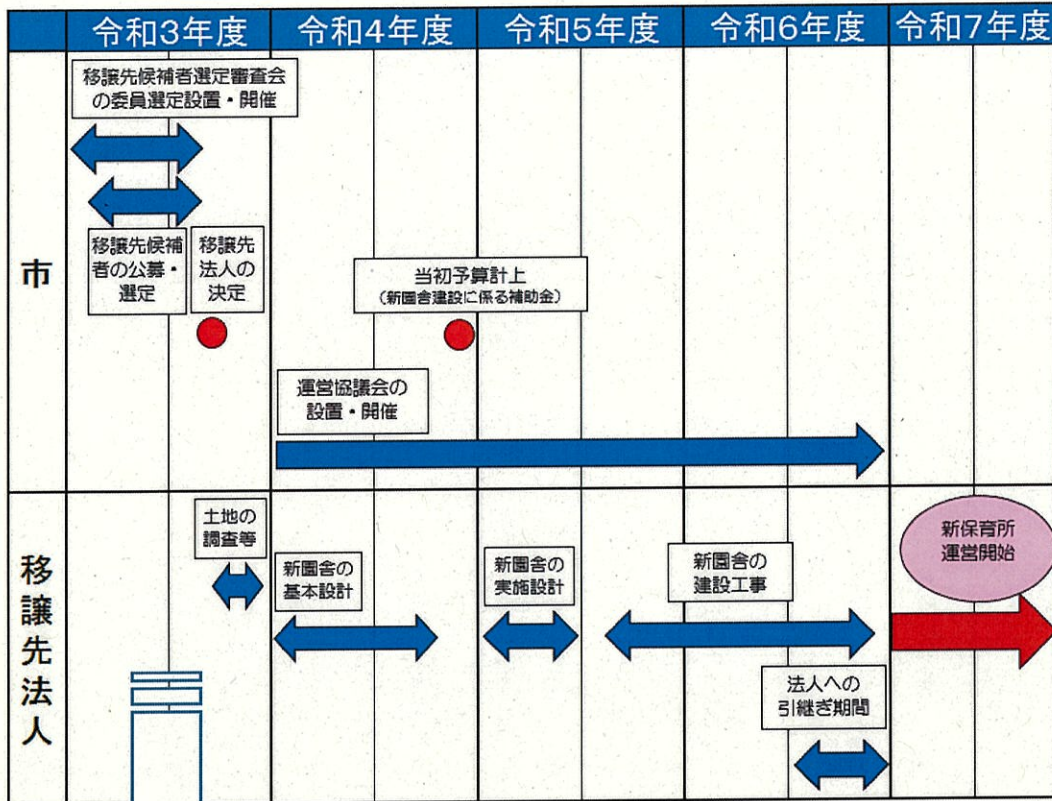
写真③



写真④



5 現行のスケジュール（イメージ図）



※調査結果に異常がなければ現行スケジュールのとおりであるが、異常があった場合は、令和4年度以降のスケジュールを変更する。

予 算 説 明 書					事 業 名	補正額
ページ	款	項	目	番号		
22~23	3 民生費	2 児童福祉費	1 児童福祉 総務費	3-1	【補助】あぐりの丘施設整備 事業費 スロープ改修ほか	千円 30,500

1 目的

「あぐりの丘」に子どもが遊びながら成長できる全天候型子ども遊戯施設を整備するにあたり、利用者の利便性の向上を図るため、入口付近のスロープ等の改修を行う。また、雨天時など車いすやベビーカーの利用者が自動車の乗降時に雨に濡れないようカーポートの整備を行う。

2 事業概要

- (1) 予算額 30,500千円
- (2) 工事場所 あぐりの丘入口付近
- (3) 工事内容
 ア スロープ勾配の改善(8.8~19.5%→8%※)
 ※建築物移動等円滑化基準 スロープ勾配:8.3%以内
 イ スロープにバリアフリー対応手すりの設置(L=160m)
 ウ 敷石舗装をアスファルト舗装へ改修(A=140㎡)
 エ 駐車場にカーポート設置(身障者駐車用:3台分、一般乗降用:3台分)
- (4) 工期(予定) 令和3年10月~令和4年3月

3 財源内訳

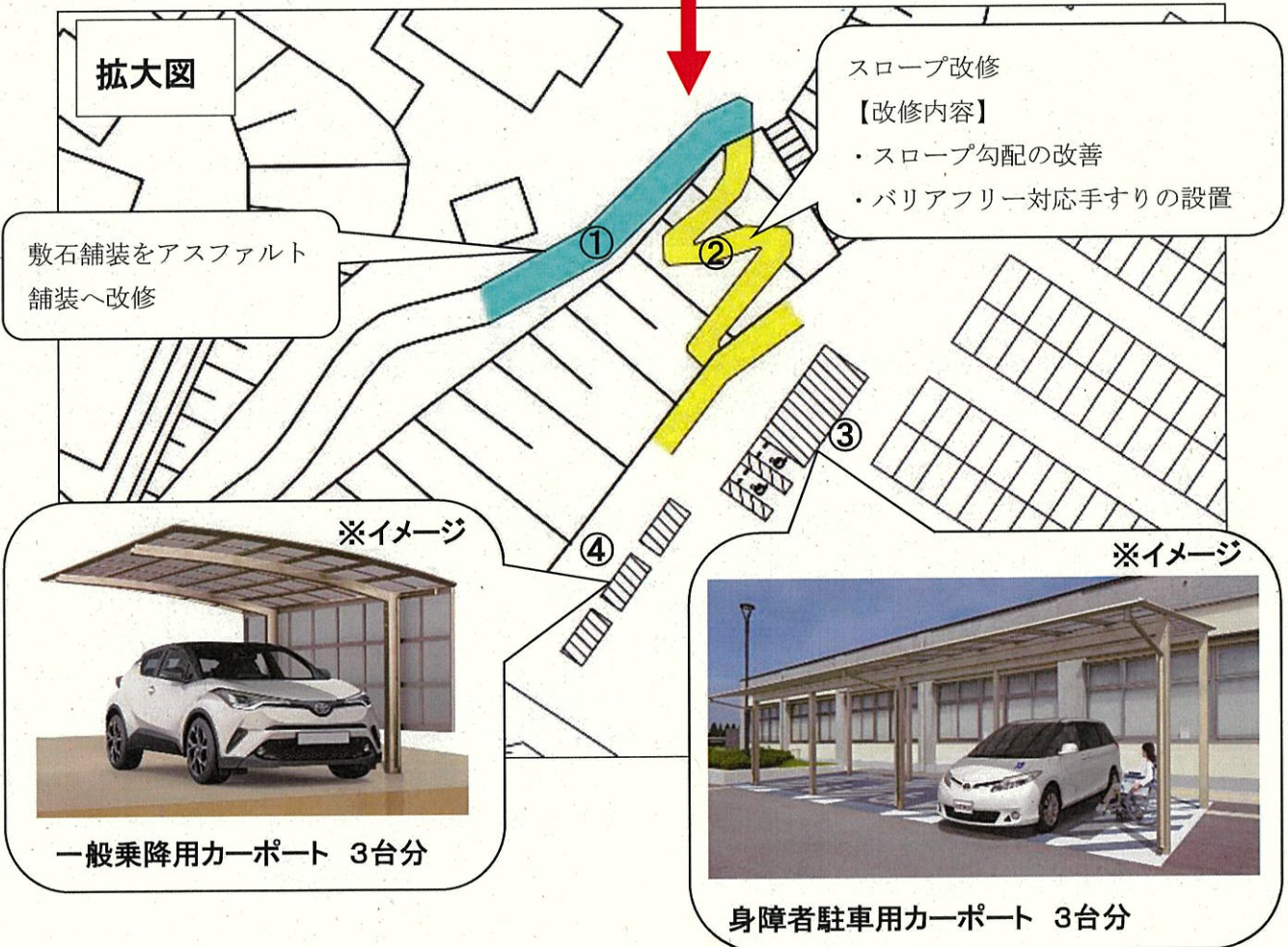
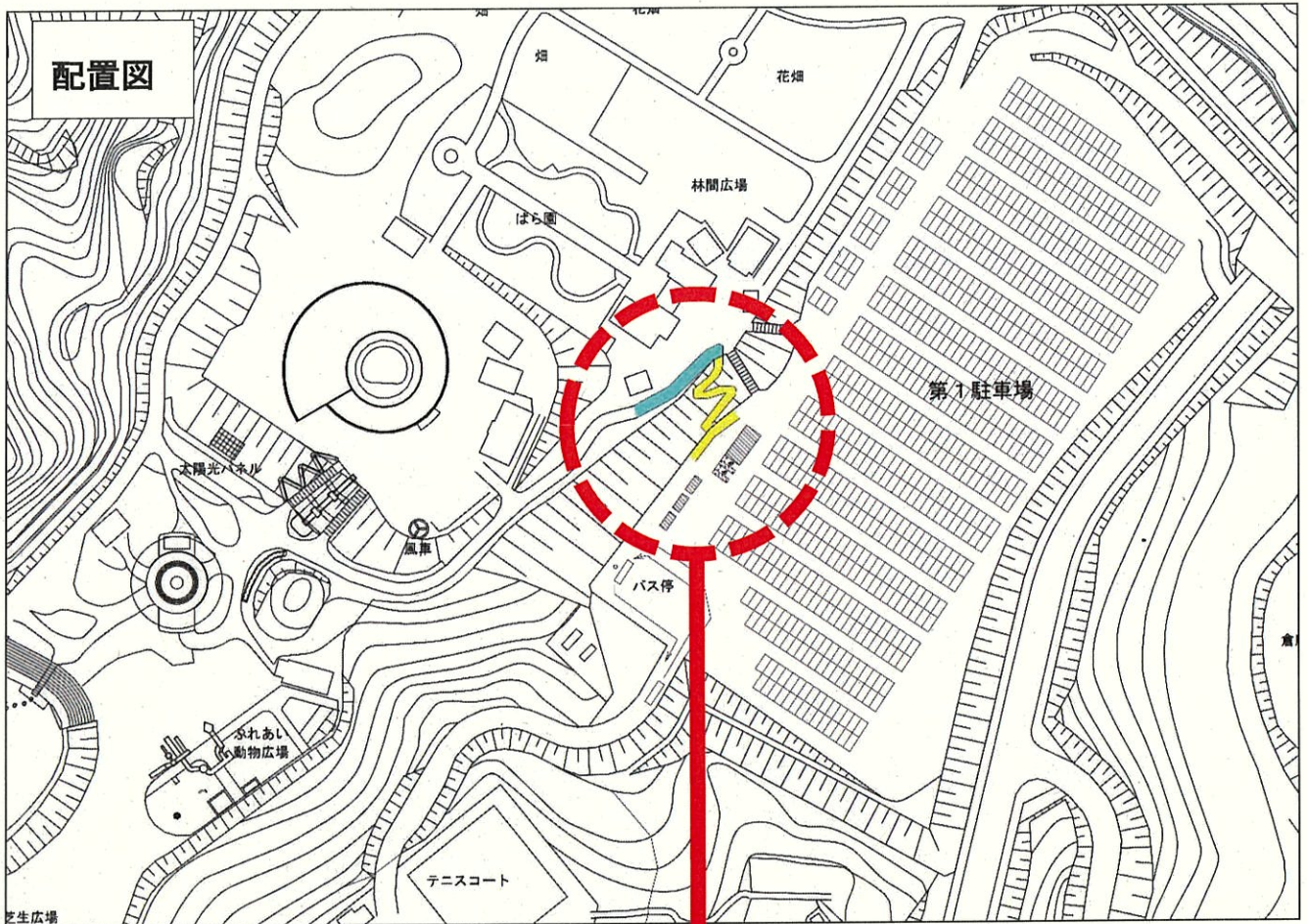
事業費	財 源 内 訳				
	国庫支出金※1	県支出金	地方債※2	その他	一般財源
千円 30,500	千円 15,250	千円 -	千円 14,400	千円 -	千円 850

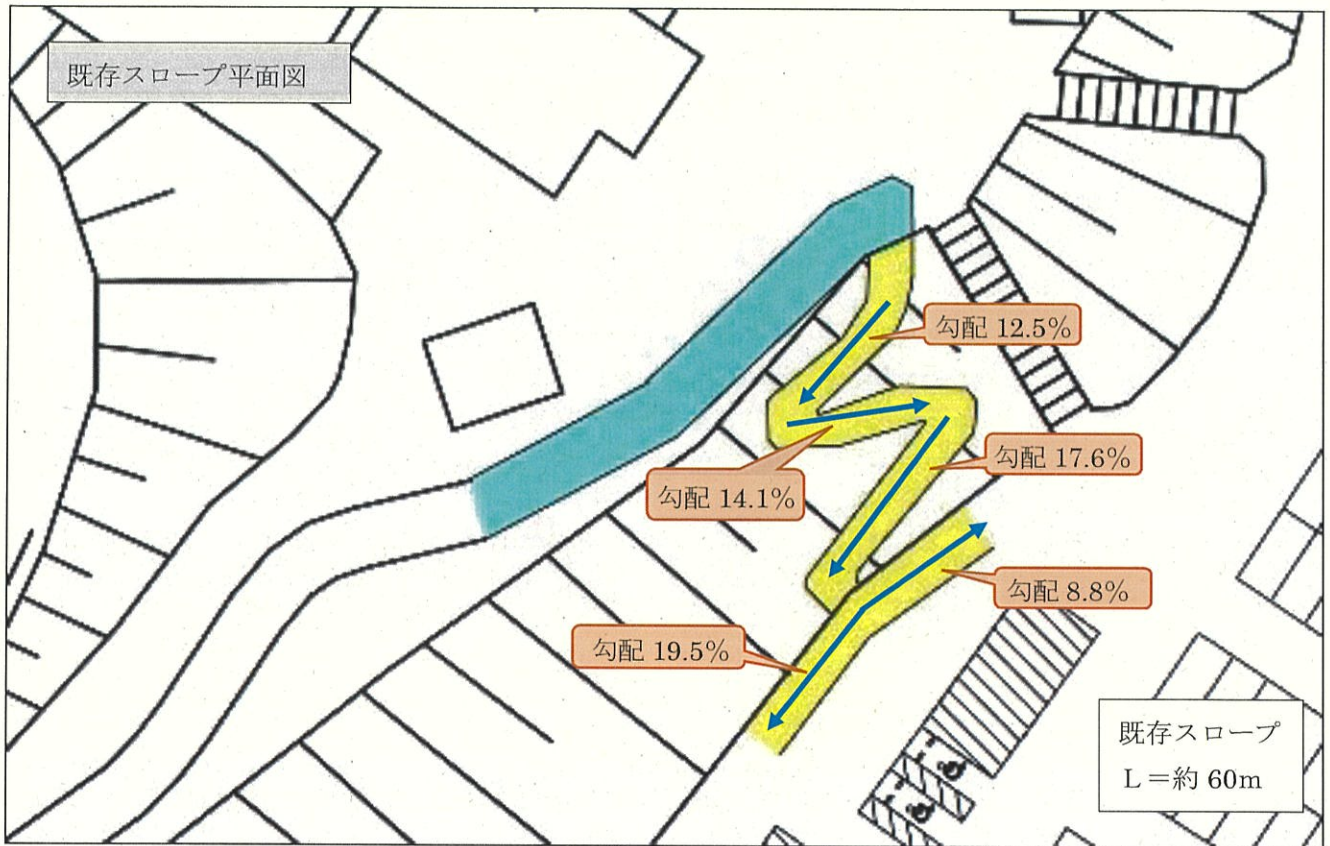
※1 国庫補助率 事業費(30,500千円)の1/2(地方創生拠点整備交付金)

※2 起債充当率 地方負担分(15,250円)の95%(交付税措置率 70%)(合併特例債)

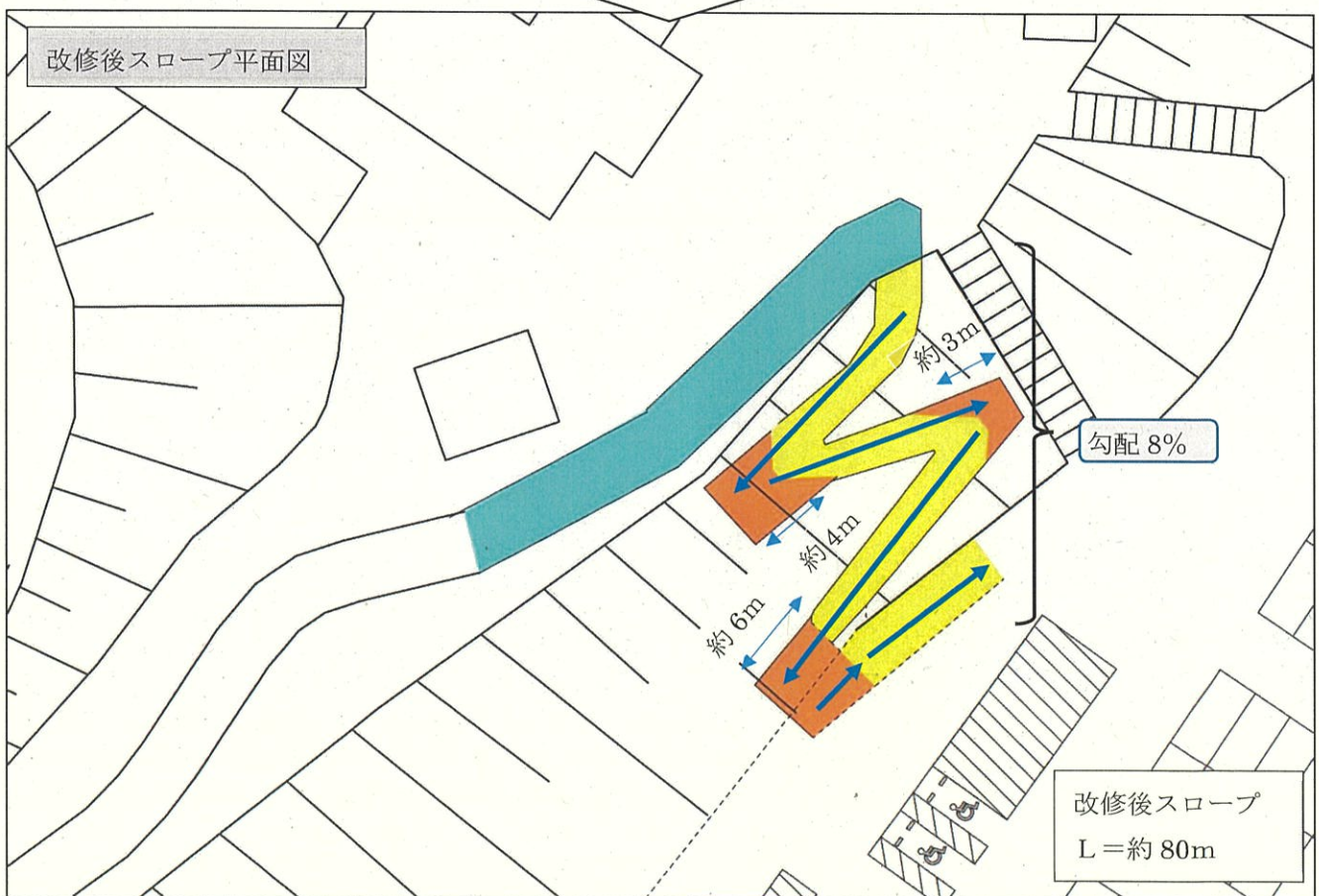
4 スケジュール (予定を含む)

	R2年度	令和3年度					令和4年度			
	1	4	7	10	1	4	7	10	1	
既存建物解体工事		■								令和4年10月28日供用開始
全天候型子ども遊戯施設 建設工事		■								
スロープ改修等工事				▨						
既存建物等改修工事						■				





高齢者、障害者等の円滑な移動等に配慮した建築設計標準（国土交通省発行）より
建築物移動等円滑化基準 スロープ勾配：8.3%以内

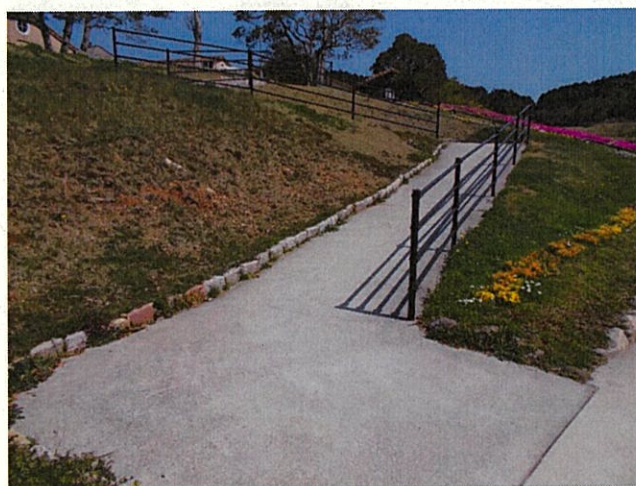


《現況写真》

① 敷石舗装



② スロープ



駐車場全景



③ 身障者駐車用カーポート設置予定場所



※青線はイメージ

④ 一般乗降用カーポート設置予定場所



※青線はイメージ

予 算 説 明 書					事 業 名	補 正 額
ページ	款	項	目	番号		
22～23	3 民生費	2 児童福祉費	1 児童福祉 総務費	4-1	【補助】児童福祉等 施設整備事業費補助金 民間保育所	千円 36,731

1 概 要

入所児童の保育環境の向上及び待機児童の解消を図るため、民間保育所の定員増を伴う施設整備及び老朽施設の整備に伴う経費を助成するもの。

2 事業内容等

(1) 定員増を伴う施設整備

ア 事業内容

施設名 【設置主体】	設置場所	整備内容	定 員	敷地面積 (㎡)	着工予定 ～ 完成予定
				延床面積 (㎡)	
				構造	
ひよこ保育園 【(福)陽向會】	中里町 1605-4	増築	100人→ 120人 (20人増)	404.40	令和3年10月 ～ 令和4年9月
				420.09	
				鉄骨造2階建	

イ 補正予算額

(単位：千円)

施設名	R3年度 進捗率 (%)	R3年度 事業費 (総事業費 ×進捗率)	補助 基本額 ①	負担割合 (①×補助率)		補正 予算額 ④ (②+③)	事業者 負担額
				国 2/3 ②	市 1/12 ③		
ひよこ保育園	10	15,362	15,230	10,153	1,269	11,422	3,940

※補助率 国 2/3、長崎市 1/12、事業者 1/4

※補助基本額 補助対象経費と国が定める基準額を比較し、いずれか少ない方の額

【参考：2か年を通じた全体の事業費】

(単位：千円)

施設名	総事業費	補助 基本額 ①	負担割合 (①×補助率)		補助額 ④ (②+③)	事業者 負担額
			国 2/3 ②	市 1/12 ③		
ひよこ保育園	153,620	152,300	101,533	12,691	114,224	39,396

(2) 老朽施設の整備

ア 事業内容

施設名 【設置主体】	設置場所	整備内容	定員	敷地面積 (m ²)		着工予定 ～ 完成予定
				延床面積 (m ²)		
				構造		
茂木保育園 【(福) 鶴鳴会】	茂木町 75-9	改築	120人	1,800.51		令和4年2月 ～ 令和5年3月
				965.62		
				鉄筋コンクリート造 3階建		
女の都青い鳥 保育園 【(福) 有志会】	女の都4丁目 430-16	改築 (移転を伴う)	50人	2,694.91		令和4年3月 ～ 令和4年10月
				719.22		
				鉄骨造2階建		

イ 補正予算額

(単位：千円)

施設名	R3年度 進捗率 (%)	R3年度 事業費 (総事業費 ×進捗率)	補助 基本額 ①	負担割合 (①×補助率)		補正 予算額 ④ (②+③)	事業者 負担額
				国 1/2 ②	市 1/4 ③		
茂木保育園	5	21,048	14,056	7,028	3,514	10,542	10,506
女の都青い鳥 保育園	10	32,670	19,690	9,845	4,922	14,767	17,903
合計		53,718		16,873	8,436	25,309	28,409

※補助率 国 1/2、長崎市 1/4、事業者 1/4

※補助基本額 補助対象経費と国が定める基準額を比較し、いずれか少ない方の額

【参考：2か年を通した全体の事業費】

(単位：千円)

施設名	総事業費	補助 基本額 ①	負担割合 (①×補助率)		補助額 ④ (②+③)	事業者 負担額
			国 1/2 ②	市 1/4 ③		
茂木保育園	420,970	281,156	140,578	70,289	210,867	210,103
女の都青い鳥保育園	326,700	196,908	98,454	49,227	147,681	179,019
合計	747,670		239,032	119,516	358,548	389,122

3 財源内訳

(単位：千円)

事業費 ①	補正予算 計上額 ②	財源内訳			事業者 負担額 ①-②
		国庫支出金 ※1	地方債 ※2	一般財源	
69,080	36,731	27,026	7,700	2,005	32,349

※1 保育所等整備交付金 国庫補助率 補助基本額の2/3又は1/2

※2 社会福祉施設整備事業債 充当率80% (交付税措置率 -%)

4 公募状況

(1) 募集期間

令和3年5月10日から5月26日まで

(2) 整備区分・応募状況・選定結果

整備区分	整備内容の条件	募集対象区域 (中学校区)	募集 (採択) 件数	応募 件数
定員増を伴う施設整備(増築又は増改築等)	第2期長崎市子ども・子育て支援事業計画に基づく必要数において、施設整備が必要と見込まれる区域	2区域 ①東長崎・橘・日見 ⑧江平・山里	2件	2件
老朽施設の整備(改築、老朽民間児童福祉施設整備及び大規模修繕等、定員増なし)	令和3年3月31日時点で築40年以上となる施設 ※耐震診断義務化期間(昭和56年5月31日以前に着工した建築物)を準用	16区域(区域の限定なし) ①東長崎・橘・日見 ②桜馬場・片淵・長崎 ③小島・大浦・長崎 ④日吉・茂木・南 ⑤戸町・小ヶ倉・土井首 ⑥深堀・香焼・伊王島・高島 ⑦三和・野母崎 ⑧江平・山里 ⑨西浦上・三川 ⑩淵・緑が丘 ⑪岩屋・滑石・横尾 ⑫丸尾・西泊・福田 ⑬小江原 ⑭三重 ⑮外海・池島 ⑯琴海	2件	3件

(3) 選定結果

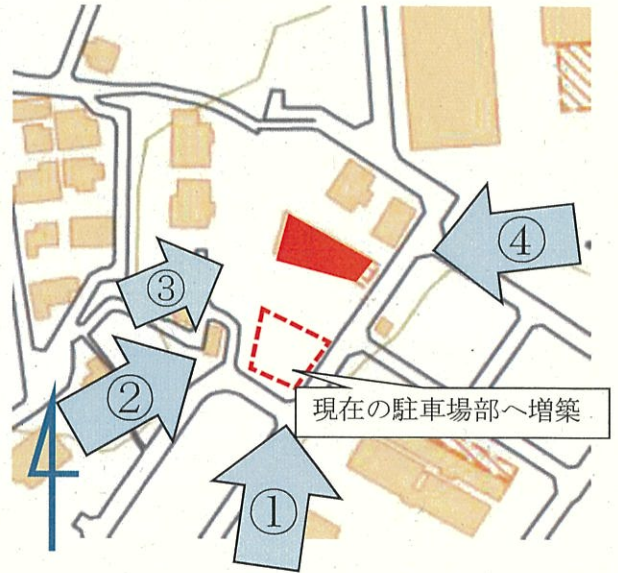
- ア 定員増を伴う施設整備 1件(応募2件中1件は最低基準に達しなかったため)
イ 老朽施設の整備 2件(応募3件中上位2件を選定)

(4) 選定までの経過

時期	内容
5月10日 ～5月26日	募集期間。
6月	「長崎市社会福祉施設に関する立地条件等検討会」(市の関係部局による内部会議)を開催し、提出された整備計画の問題点、条件等を検討。
7月13日	長崎市社会福祉審議会(外部委員で構成)へ「優良な社会福祉施設等の整備計画の選定について」意見諮問。
7月21日	長崎市社会福祉審議会社会福祉施設専門分科会を開催し、整備計画の審査を行った。
8月10日	長崎市社会福祉審議会から、整備計画の選定について、選定結果の答申がある。
8月18日	「幼児教育・保育施設整備計画の選定」として、本件を施設整備の補助を行う整備計画として選定。

5 位置図等

(1) ひよこ保育園 (中里町 1605-4)



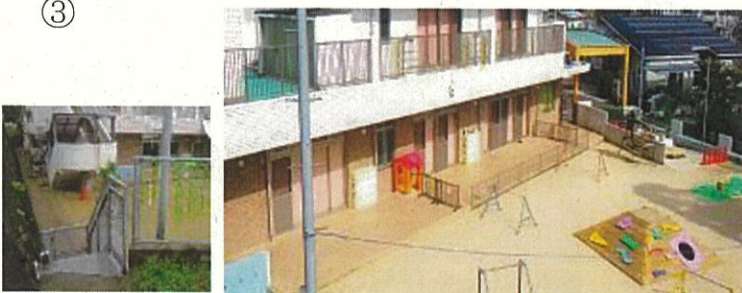
①



②



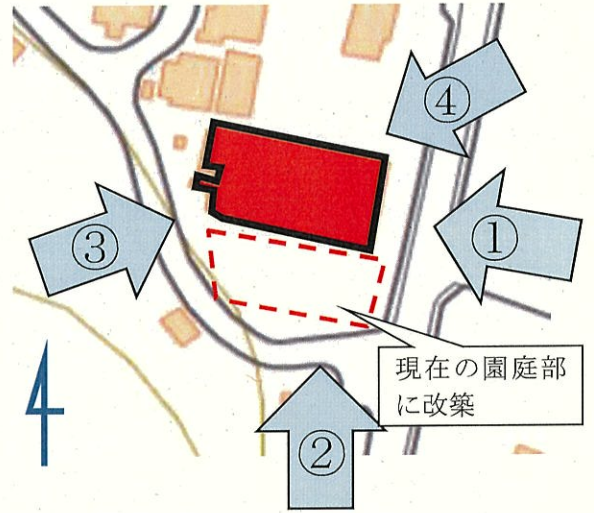
③



④



(2) 茂木保育園 (茂木町 75-9)



①



②



③



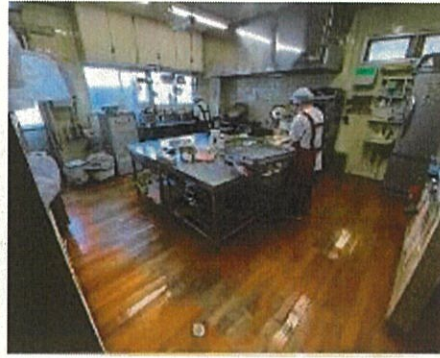
④



【現園舎の老朽の様子】



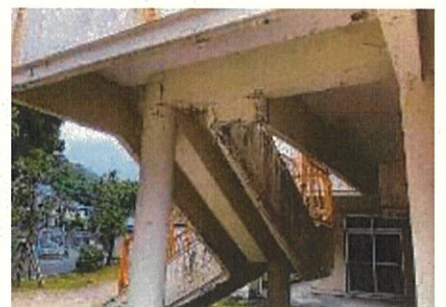
保育室



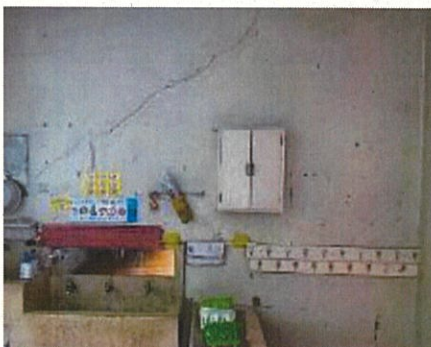
厨房



外壁



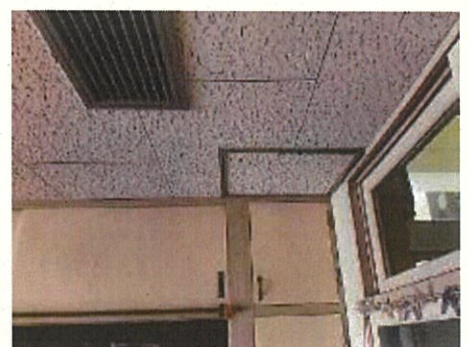
屋根部



屋内手洗場

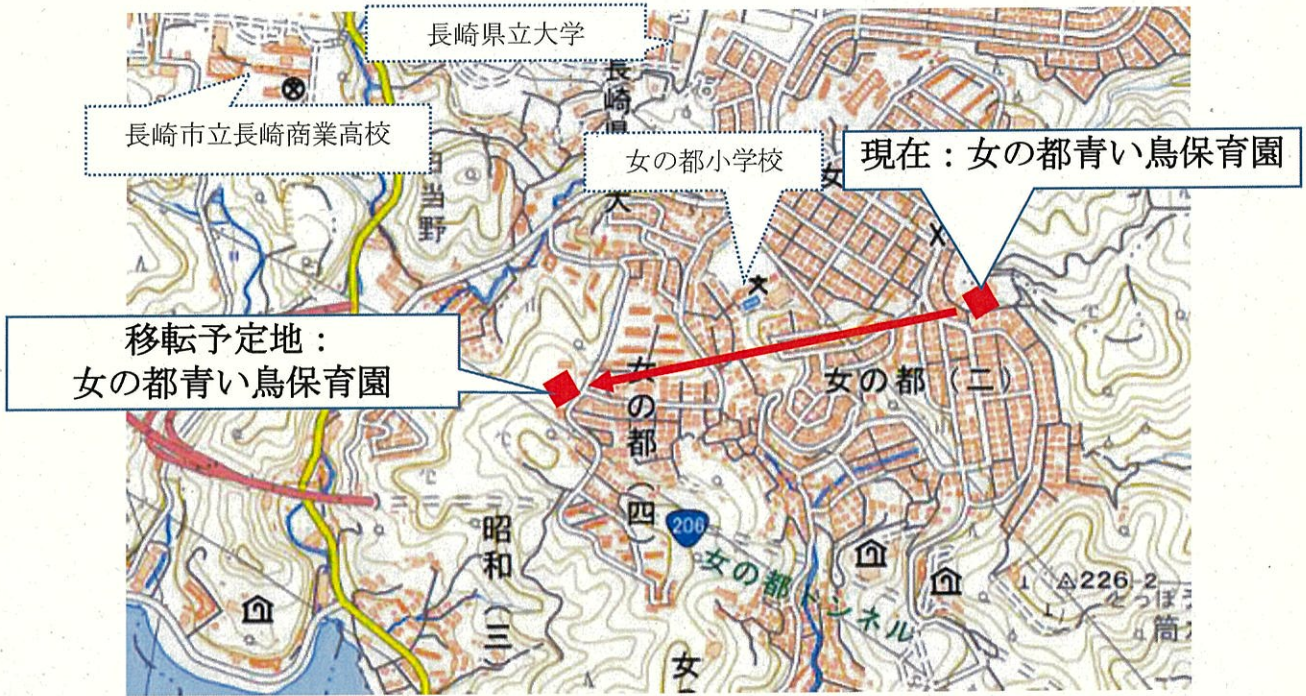


屋内 床摩耗

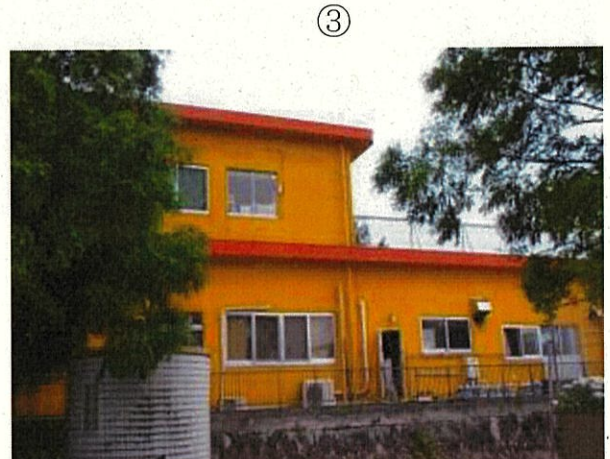
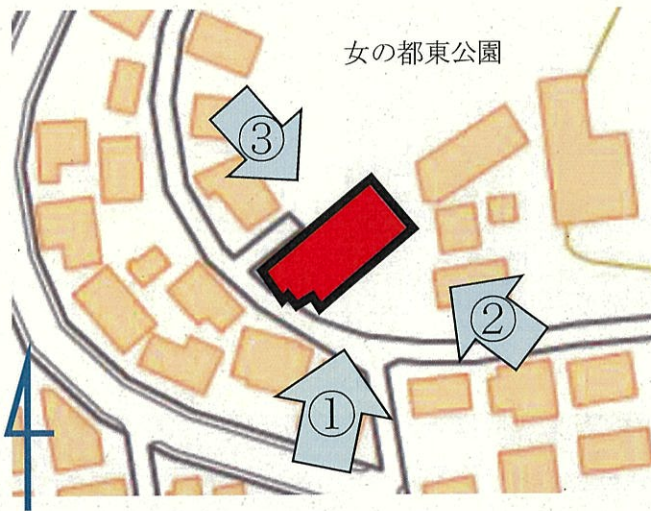


屋内 天井

(3) 女の都青い鳥保育園 (女の都3丁目2-9 → 女の都4丁目430-16)



【現園舎の老朽の様子】





保育室



外壁



屋外階段



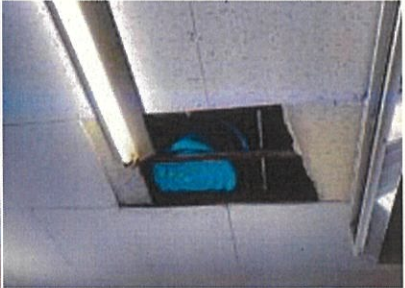
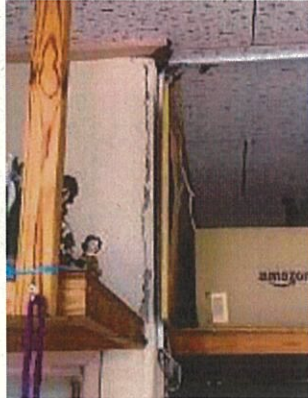
バルコニー



柵 さび

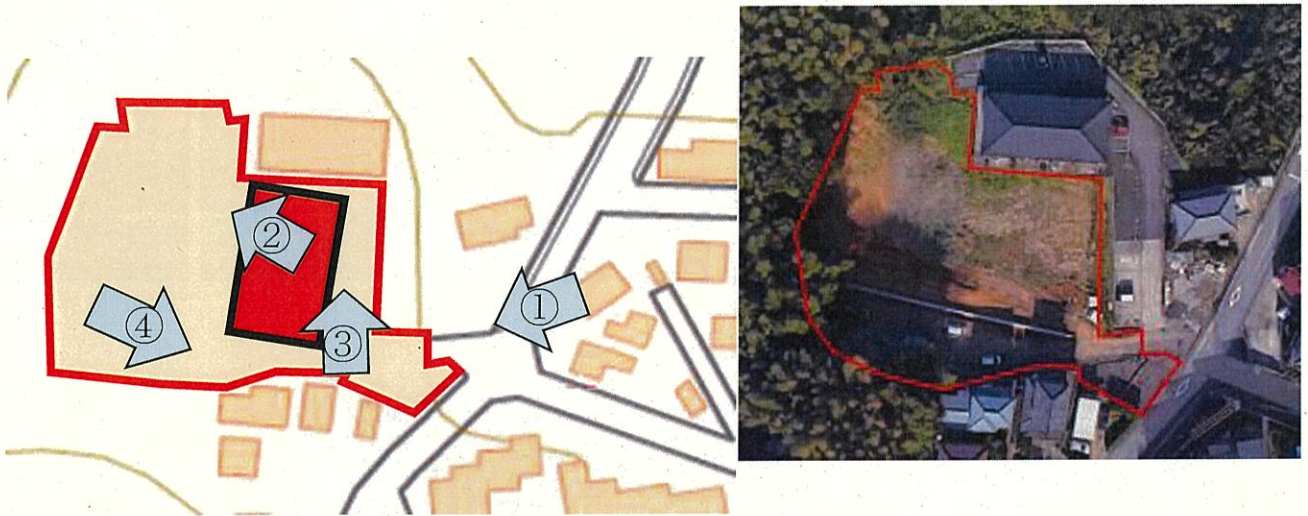


屋内 ひび 摩耗



屋内天井部

【移転先予定地の様子】



① 出入口付近



② 園庭方向



③ 園舎方向



④

