

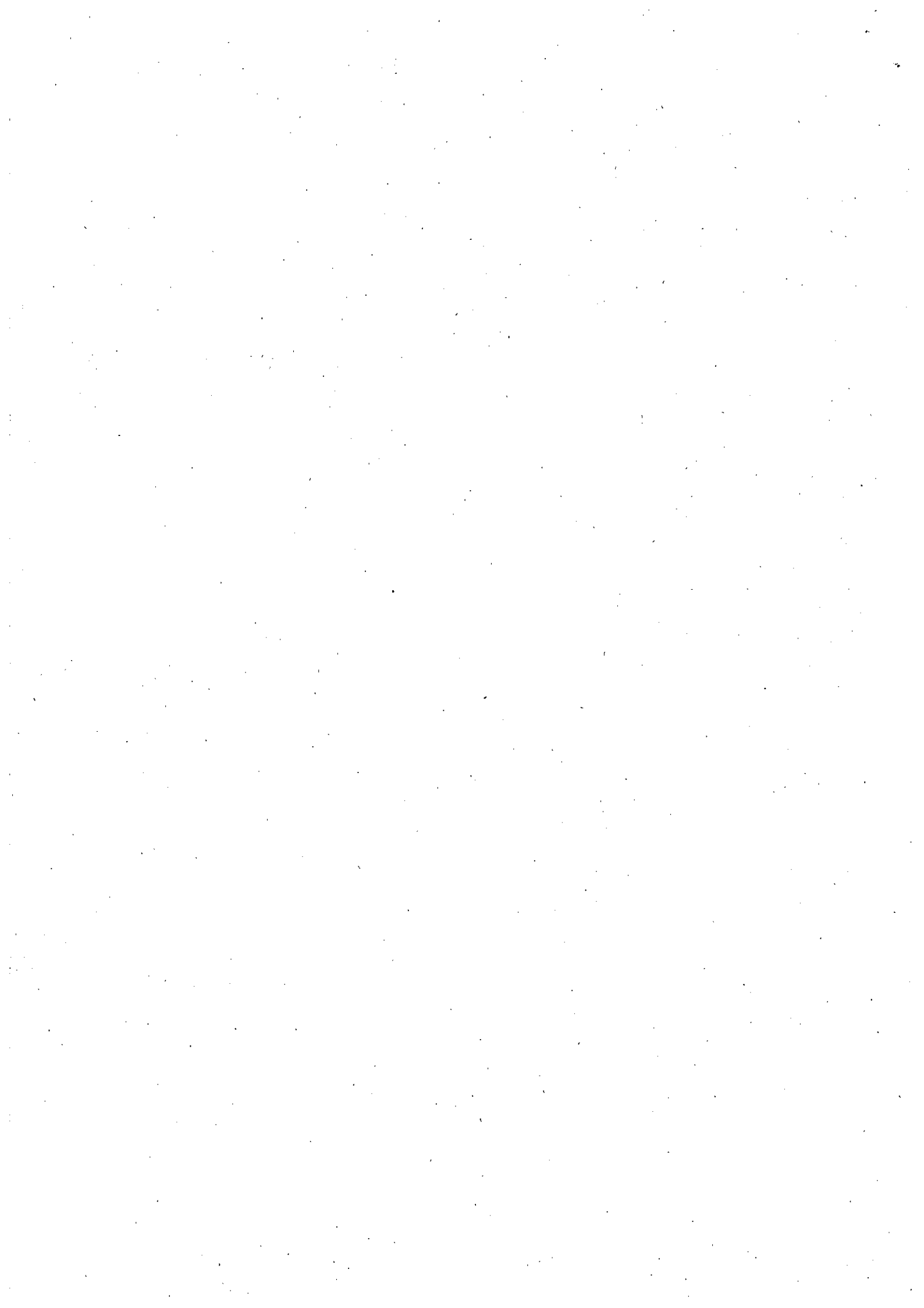
第131号議案

令和3年度長崎市一般会計補正予算（第18号）

【2款1項24目 諸費のうち国・県支出金等返還金】

目次	ページ
1 原爆被爆者対策費返還金ほか（原爆被爆対策部）	1
2 社会福祉費返還金（福祉部）	2～3
3 保健衛生費返還金（市民健康部）	4
4 児童福祉費返還金ほか（こども部）	5～8
5 社会福祉費返還金ほか（中央・東・南・北総合事務所）	9～10

原爆被爆対策部	中央総合事務所
福祉部	東総合事務所
市民健康部	南総合事務所
こども部	北総合事務所



1 原爆被爆者対策費返還金ほか（原爆被爆対策部）

予算説明書					事業名	補正額
ページ	款	項	目	番号		
32~35	2 総務費	1 総務管理費	24 諸費	1-1 1-5	総務管理費返還金 原爆被爆者対策費返還金	190,141 千円

(1) 概要

令和2年度に交付された国庫支出金の確定に伴い、返還が生じたため、その返還金を計上するもの。

(2) 事業内容（返還金内訳）

（単位：千円）

歳入科目	歳出科目	歳出事項名	交付額 A	確定額 B	差引返還額 A - B	返還理由	所管課	
国庫支出金	国庫負担金	1 原爆被爆者特別援護費（介護手当（扶助費分））	197,302	192,644	4,658	費用介護手当の受給者数が過去の実績に基づく見込みを下回ったことなどによるもの。	援護課	
		2 原爆被爆者特別援護費（介護手当（事務費分））	155	127	28	消耗品費が見込みを下回ったことなどによるもの。	援護課	
	国庫負担金 計		197,457	192,771	4,686			
	国庫補助金	総務費	3 平和推進費	44,084	36,810	7,274	被爆建造物等保存整備事業において委託料が当初の見込みを下回ったこと、並びに新型コロナウイルスの影響によりイベント等の規模を縮小及び中止したことなどによるもの。	被爆継承課
		民生費	4 原爆被爆者医療援護費（原爆被爆者特別支援費）	30,157	28,513	1,644	新型コロナウイルス感染拡大防止による日常生活自立支援事業の一部中止により、委託料が見込みを下回ったことなどによるもの。	援護課
			5 原爆被爆者医療援護費（原爆被爆者保健相談費）	22,430	22,104	326	旅費が過去の実績に基づく見込みを下回ったことなどによるもの。	援護課
			6 原爆被爆者保健福祉施設費（原爆被爆者養護ホーム入所措置費）	862,682	847,591	15,091	ホーム入所措置延人数が、死亡・入院等により見込みを下回ったことによるもの。	援護課
			7 原爆被爆者保健福祉施設費（原爆被爆者短期入所生活介護費）	1,506	0	1,506	新型コロナウイルス感染拡大防止のため、令和2年度の受け入れを中止したことによるもの。	援護課
			8 原爆被爆者一般援護費（訪問介護及び介護保険等利用被爆者助成費）	509,041	492,278	16,763	地域密着型通所介護の支給件数が過去の実績に基づく見込みを下回ったことなどによるもの。	援護課
			9 原爆被爆者一般援護費（原爆死没者慰霊等事業費）	2,205	1,876	329	補助対象事業において、事業費が見込みを下回ったことによるもの。	調査課
		10 原爆被爆者一般援護費（原爆被爆者動態調査費）	1,547	1,411	136	報酬が見込みを下回ったことなどによるもの。	調査課	
		国庫補助金 計		1,473,652	1,430,583	43,069		
		委託金	民生費	11 原爆被爆者医療援護費（原爆被爆者健康管理費）	374,826	325,523	49,303	健康診断受診者数が過去の実績に基づく見込みを下回ったことなどによるもの。
	12 原爆被爆者医療援護費（長崎被爆体験者支援費）			689,625	667,291	22,334	1件あたりの医療費が見込みを下回ったことなどによるもの。	調査課
	13 原爆被爆者医療援護費（被爆二世健康管理費）			44,106	40,166	3,940	健康診断受診者数が過去の実績に基づく見込みを下回ったことなどによるもの。	援護課
	14 原爆被爆者特別援護費（手当（扶助費分））			12,105,012	12,059,184	45,828	医療特別手当の受給者数が過去の実績に基づく見込みを下回ったことなどによるもの。	援護課
	金費		15 原爆被爆者特別援護費（手当（事務費分））	41,819	34,760	7,059	海外送金手数料が過去の実績に基づく見込みを下回ったことなどによるもの。	援護課
			16 原爆被爆者特別援護費（葬祭料（扶助費分））	338,356	331,250	7,106	葬祭料の支給件数が過去の実績に基づく見込みを下回ったことによるもの。	援護課
17 原爆被爆者特別援護費（葬祭料（事務費分））			296	38	258	海外送金手数料が見込みを下回ったことなどによるもの。	援護課	
18 原爆被爆者一般援護費（在外被爆者対策費）			21,880	15,322	6,558	新型コロナウイルスの影響により、一部事業が実施できなかったことなどによるもの。	調査課	
委託金 計		13,615,920	13,473,534	142,386				
国庫支出金 合計			15,287,029	15,096,888	190,141			
（うち総務管理費 計）			44,084	36,810	7,274			
（うち原爆被爆者対策費 計）			15,242,945	15,060,078	182,867			

(3) 財源内訳

事業費	財源内訳				
	国庫支出金	県支出金	地方債	その他	一般財源
千円	千円	千円	千円	千円	千円
190,141	—	—	—	—	190,141

2 社会福祉費返還金(福祉部)

予算説明書					事業名	補正額
ページ	款	項	目	番号		
32~33	2 総務費	1 総務管理費	24 諸費	1-2	社会福祉費返還金	千円 165,444

(1) 概要

令和2年度に交付された負担金等の確定に伴って国・県支出金に返還金が生じたことなどにより、その返還金を計上するもの。

(2) 事業内容(返還金内訳)

(単位:千円)

歳入科目	歳出科目	歳出事項名	交付額 A	確定額 B	差引返還額 A-B	返還理由	所管課			
款	項	款	項							
国庫 負担金	民生費	社会福祉費	1	障害者自立支援給 付費負担金	4,600,067	4,581,002	19,065	障害福祉サービスにおいて、 給付件数が見込みを下回った ことなどによるもの。	障害福祉課	
			2	障害児入所給付費 等負担金及び障害 児入所医療費等負 担金	1,052,668	1,024,490	28,178	障害児にかかるサービスにお いて、給付件数が見込みを下 回ったことなどによるもの。	障害福祉課	
			3	障害者医療費負担 金	572,417	525,896	46,521	更生医療給付費において、給 付実績が見込みを下回ったこ となどによるもの。	障害福祉課	
			4	特別障害者手当等 給付費負担金	135,011	134,938	73	特別障害者手当等給付費に おいて、給付件数が見込みを 下回ったことなどによるもの。	障害福祉課	
	国庫負担金 計			6,360,163	6,266,326	93,837				
	国庫 支出 金	民生費	社会福祉費	5	多機関型包括的支 援体制構築モデル 事業費	22,974	22,890	84	事業実施に係る旅費等の支 出額が見込みを下回ったこと によるもの。	地域包括ケアシ ステム推進室
				6	障害者総合支援事 業費補助金(新型 コロナウイルス感染 症対策に係る特別 事業分)	32,000	8,440	23,560	新型コロナウイルス感染症対 策事業にかかる障害福祉 サービス継続支援事業費補 助金が見込みを下回ったこと などによるもの。	障害福祉課
				7	老人クラブ助成費	5,830	5,754	76	国庫補助の対象となる老人ク ラブ数が見込みを下回ったこ とによるもの。	高齢者すこやか 支援課
				8	長崎市老人クラブ 連合会補助金	4,519	4,233	286	老人クラブ連合会の補助対象 活動が縮減したことにより、補 助対象経費が見込みを下 回ったことによるもの。	高齢者すこやか 支援課
				9	高齢者福祉施設整 備事業費補助金	7,790	7,733	57	非常用自家発電整備及びブ ロック塀等改修の補助金に係 る消費税及び地方消費税の 仕入控除税額の返還が生じ たため、事業者からの返還金 を財源として、国へ返還するも の。	福祉総務課
10				生活困窮者就労準 備支援事業費等補 助金	667	461	206	長崎市民生委員・児童委員研 修事業委託において、新型コ ロナウイルス感染症拡大防止 のため、実施方法を変更した ことにより委託料が見込みを 下回ったことなどによるもの。	福祉総務課	
国庫補助金 計			73,780	49,511	24,269					
国庫支出金 計			6,433,943	6,315,837	118,106					

歳入科目 款 項	歳出科目 款 項	歳出事項名	交付額 A	確定額 B	差引返還額 A - B	返還理由	所管課	
県 支 出 金	県 負 担 金	民 生 費 社 会 福 祉 費	11 長崎県障害者自立 支援給付費負担金	2,300,034	2,290,501	9,533	障害福祉サービスにおいて、 給付件数が見込みを下回った ことなどによるもの。	障害福祉課
			12 長崎県障害児通所 給付費等負担金	522,042	508,746	13,296	障害児にかかるサービスにお いて、給付件数が見込みを下 回ったことなどによるもの。	障害福祉課
			13 障害者医療費負担 金	286,208	262,948	23,260	更生医療給付費において、 給付件数が見込みを下回った ことなどによるもの。	障害福祉課
	県負担金 計			3,108,284	3,062,195	46,089		
	県 補 助 金	民 生 費 社 会 福 祉 費	14 長崎県障害者総合 支援事業費補助金 (新型コロナウイルス 感染症対策に係 る特別事業分)	1,287	86	1,201	放課後等デイサービスにお いて、利用者負担額が見込み を下回ったことによるもの。	障害福祉課
			15 低所得者利用者負 担軽減費	717	669	48	長崎県介護保険低所得者特 別対策事業費補助金の一部 において、給付件数が見込み を下回ったことによるもの。	介護保険課
			県補助金 計			2,004	755	1,249
	県支出金 計			3,110,288	3,062,950	47,338		
	合 計			9,544,231	9,378,787	165,444		

(3) 財源内訳

予算計上額	財源内訳			
	国庫支出金	県支出金	その他※	一般財源
千円	千円	千円	千円	千円
165,444	-	-	57	165,387

※事業者からの返還金 57千円

3 保健衛生費返還金（市民健康部）

予算説明書					事業名	補正額
ページ	款	項	目	番号		
34~35	2 総務費	1 総務 管理費	2 4 諸費	1 - 6	保健衛生費返還金	千円 31,576

(1) 概要

令和元年度及び2年度に交付された補助金の確定に伴う国及び県への返還金を計上するもの。

(2) 事業内容（返還金内訳）

単位：千円

歳入科目 款	歳入科目 項	歳出科目 款	歳出科目 項	補助率	歳出事項名	交付額 A	確定額 B	返還額 A - B	返還理由	所管課
国庫 支 出 金	国庫 補 助 金	衛 生 費	保 健 衛 生 費	1/2 (一部 65/100)	1 感染症対策特別 促進費等	4,142	3,909	233	性感染症・肝炎ウイルス検 査数が見込みを下回ったこ となどによるもの。	地域保健課
				1/2	2 エイズ対策費	329	126	203	HIV検査数が見込みを下 回ったことなどによるも の。	地域保健課
				1/2	3 風しん予防接種 費	52,817	25,043	27,774	風しん抗体検査の受検者数 が見込みを下回ったことな どによるもの。	地域保健課
				10/10	4 結核対策特別 促進費等	142	0	142	消耗品費が見込みを下回っ たことなどによるもの。	地域保健課
				1/2	5 難病患者地域 支援事業費	153	111	42	調査にかかる郵送料が見込 みを下回ったことなどによ るもの。	健康づくり課
				1/2	6 生活習慣病予防 対策費	658	643	15	慢性腎臓病（CKD）予防対 策にかかる消耗品費が見込 みを下回ったことなどによ るもの。	健康づくり課 [中央総合事務所 東総合事務所 南総合事務所 北総合事務所]
国庫補助金 計						58,241	29,832	28,409		
国庫支出金 計						58,241	29,832	28,409		
県 支 出 金	県 補 助 金	衛 生 費	保 健 衛 生 費	2/3	7 【単独】民間病 院施設整備事業 費補助金 (病院群輪番制 病院)	37,189	35,540	1,649	医療機器の購入に係る補助 対象事業費が見込みを下 回ったことによるもの。	地域保健課
				2/3	8 がん検診等事業 費 9 生活習慣病予防 対策費	10,822	9,304	1,518	健康診査費において、受診 者数が見込みを下回ったこ となどによるもの。	健康づくり課 [中央総合事務所 東総合事務所 南総合事務所 北総合事務所]
				県補助金 計						48,011
県支出金 計						48,011	44,844	3,167		
合 計						106,252	74,676	31,576		

(3) 財源内訳

予算計上額	財源内訳			
	国庫支出金	県支出金	その他	一般財源
千円 31,576	千円 -	千円 -	千円 -	千円 31,576

4 児童福祉費返還金ほか（こども部）

予 算 説 明 書					業 業 名	補 正 額
ページ	款	項	目	番号		
34~35	2 総務費	1 総務 管理費	24 諸費	1-3 1-6 1-7	児童福祉費返還金 保健衛生費返還金 幼稚園費返還金	千円 433,923

(1) 概要

令和2年度に交付された負担金等の確定に伴い、国・県支出金に返還金が生じたことにより、その返還金を計上するもの。

(2) 事業内容（返還金内訳）

ア 児童福祉費返還金

383,109千円

(単位：千円)

歳入科目 款 項	歳出科目 款 項	歳 出 事 項 名	交 付 額 A	確 定 額 B	差引返還額 A - B	返 還 理 由	所 管 課
国庫負担金	民生費 児童福祉費	1 民間保育所等施設型給付費 (保育所)	3,920,412	3,919,559	853	各種加算の算定額が見込みを下回ったことなどによるもの。	幼児課
		2 民間保育所等施設型給付費 (認定こども園)	2,729,593	2,679,685	49,908	各種加算の算定額が見込みを下回ったことなどによるもの。	
		3 民間保育所等施設型給付費 (幼稚園)	249,445	242,521	6,924	各種加算の算定額が見込みを下回ったことなどによるもの。	
		4 地域型保育給付費 (小規模保育費)	10,315	10,974	▲ 659	各種加算の算定額が見込みを上回ったことなどによるもの。	
		5 助産施設入所費	3,959	3,197	762	利用者数が見込みを下回ったことによるもの。	子育て支援課
		6 児童手当費	4,114,005	4,104,855	9,150	支給対象者数が見込みを下回ったことによるもの。	
		7 児童扶養手当費	671,807	665,511	6,296	支給対象者数が見込みを下回ったことによるもの。	
		8 白菊寮運営費	1,143	1,067	76	白菊寮の入所世帯数が見込みを下回ったことによるもの。	
		9 広域入所費	5,394	5,256	138	市外の母子生活支援施設の入所世帯数が見込みを下回ったことによるもの。	
国庫負担金 計 (1~9 計)			11,706,073	11,632,625	73,448		
国庫支出金	民生費 児童福祉費	10 児童虐待防止対策費	7,922	6,621	1,301	会計年度任用職員の報酬が見込みを下回ったことなどによるもの。	子育て支援課
		11 子どもの見守り強化事業費	8,313	3,639	4,674	支援対象世帯数が見込みを下回ったことによるもの。	
		12 乳児家庭全戸訪問費	2,455	2,477	▲ 22	通信運搬費が見込みを上回ったことなどによるもの。	こども健康課
		13 養育支援訪問費	302	330	▲ 28	訪問支援者の訪問件数が見込みを上回ったことによるもの。	
		14 子育て支援センター運営費	19,408	18,101	1,307	子育て支援センターの新規開設数が見込みを下回ったことなどによるもの。	子育て支援課
		15 ファミリー・サポート・センター 運営費	2,662	2,623	39	印刷製本費が見込みを下回ったことなどによるもの	
		16 子育て短期支援費	346	376	▲ 30	利用日数が見込みを上回ったことによるもの。	
		17 病児・病後児保育費	29,449	25,701	3,748	病児保育施設を利用する児童数が見込みを下回ったことによるもの。	幼児課
		18 認可外保育施設等利用給付費	202,723	111,567	91,156	給付件数及び給付単価が見込みを下回ったことなどによるもの。	
		19 低所得世帯副食費給付費	2,214	667	1,547	申請件数が見込みを下回ったことなどによるもの。	
		20 民間保育所等新型コロナウイルス 感染症対策費 (子育て支援センター)	5,311	5,118	193	新型コロナウイルス感染拡大防止に係る備品購入等の補助申請額が見込みを下回ったことによるもの。	
		21 民間保育所等新型コロナウイルス 感染症対策費 (民間保育所等)	35,325	33,391	1,934	新型コロナウイルス感染拡大防止に係る備品購入等の補助申請額が見込みを下回ったことによるもの。	
		22 民間保育所等新型コロナウイルス 感染症対策費 (放課後児童クラブ)	10,876	10,234	642	新型コロナウイルス感染拡大防止に係る備品購入等の補助申請額が見込みを下回ったことによるもの。	こどもみらい課

歳入科目 款 項	歳出科目 款 項	歳 出 事 項 名	交 付 額 A	確 定 額 B	差引返還額 A-B	返 還 理 由	所 管 課
国庫補助金	民生費 児童福祉費	23 特定教育・保育施設等実施事業費補助金	22,222	18,026	4,196	延長保育促進事業費補助金において、保育標準時間認定分の補助対象施設数が見込みを下回ったことなどによるもの。	幼児課
		24 一般型一時預かり費補助金	22,034	18,378	3,656	一時預かりを実施する施設数が見込みを下回ったことなどによるもの。	
		25 幼稚園型一時預かり費補助金	28,968	21,238	7,730	一時預かりを実施する施設数が見込みを下回ったことなどによるもの。	
		26 放課後児童健全育成費	466,695	458,697	7,998	運営費に係る補助申請額が見込みを下回ったことなどによるもの。	こどもみらい課
		27 放課後児童健全育成費 (新型コロナウイルス感染症対策分)	17,896	13,646	4,250	新型コロナウイルス感染症に係る臨時開所への補助申請額が見込みを下回ったことなどによるもの。	
		28 放課後児童健全育成費(児童クラブ支援員等資質向上研修費)	516	288	228	委託料が見込みを下回ったことによるもの。	
		29 医療的ケア児保育支援費補助金	1,221	956	265	補助対象施設数が見込みを下回ったことなどによるもの。	幼児課
		30 民間保育所等ICT化推進事業費補助金	17,000	14,349	2,651	補助対象施設数が見込みを下回ったことなどによるもの。	子育て支援課
		31 ひとり親家庭自立支援助成費	29,732	20,456	9,276	支給対象者数が見込みを下回ったことによるもの。	
		32 母子父子自立支援プログラム策定費	1,300	440	860	プログラム策定件数が見込みを下回ったことによるもの。	
		33 ひとり親家庭等自立促進センター費	1,804	1,790	14	委託料が見込みを下回ったことによるもの。	幼児課
		34 ひとり親家庭等日常生活支援費	368	364	4	利用実績が見込みを下回ったことによるもの。	
		35 市立保育所費運営費 (新型コロナウイルス感染症対策分)	2,350	2,331	19	新型コロナウイルス感染拡大防止に係る備品等の購入額が見込みを下回ったことによるもの。	
		36 市立認定こども園費運営費 (新型コロナウイルス感染症対策分)	470	468	2	新型コロナウイルス感染拡大防止に係る備品等の購入額が見込みを下回ったことによるもの。	子育て支援課
		37 子育て世帯への臨時特別給付金給付事業費(給付金)	479,570	478,980	590	受給対象児童数が見込みを下回ったことなどによるもの。	
		38 子育て世帯への臨時特別給付金給付事業費(事務費)	29,413	17,180	12,233	委託料が見込みを下回ったことなどによるもの。	
		39 ひとり親世帯臨時特別給付金給付事業費(給付金)	694,110	631,630	62,480	追加給付の世帯数が見込みを下回ったことなどによるもの。	
		40 ひとり親世帯臨時特別給付金給付事業費(事務費)	22,075	14,654	7,421	委託料が見込みを下回ったことなどによるもの。	こどもみらい課
		消費税及び地方消費税仕入控除税額					
			41 子育て支援センター運営費	0	▲ 26	26	事業者の確定申告により消費税及び地方消費税仕入控除税額(補助金返還相当額)が確定したことによるもの。
	42 放課後児童健全育成費	0	▲ 4	4	事業者の確定申告により消費税及び地方消費税仕入控除税額(補助金返還相当額)が確定したことによるもの。		
国庫補助金 計(10~42 計)			2,165,050	1,934,686	230,364		
国庫支出金 計(1~42 計)			13,871,123	13,567,311	303,812		
県支出金	民生費 児童福祉費	43 民間保育所等施設型給付費(保育所)	1,662,173	1,662,133	40	各種加算の算定額が見込みを下回ったことなどによるもの。	幼児課
		44 民間保育所等施設型給付費(認定こども園)	1,430,524	1,402,427	28,097	各種加算の算定額が見込みを下回ったことなどによるもの。	
		45 民間保育所等施設型給付費(幼稚園)	213,279	207,359	5,920	各種加算の算定額が見込みを下回ったことなどによるもの。	
		46 地域型保育給付費(小規模保育費)	4,399	4,692	▲ 293	各種加算の算定額が見込みを上回ったことなどによるもの。	
		県負担金 計(43~46 計)			3,310,375	3,276,611	33,764

(単位：千円)

歳入科目 款項	歳出科目 款項	歳出事項名	交付額 A	確定額 B	差引返還額 A-B	返還理由	所管課
県支出金	民生費 児童福祉費	47 子育て支援センター運営費	19,884	18,578	1,306	子育て支援センターの新規開設数が見込みを下回ったことなどによるもの。	子育て支援課
		48 児童センター・児童館運営費 (新型コロナウイルス感染症対策分)	1,517	671	846	新型コロナウイルス感染拡大防止に係る備品等の購入額が見込みを下回ったことによるもの	
		49 ファミリー・サポート・センター運営費	2,662	2,624	38	印刷製本費が見込みを下回ったことなどによるもの	
		50 ファミリー・サポート・センター運営費 (新型コロナウイルス感染症対策分)	48	37	11	新型コロナウイルス感染拡大防止に係る消耗品の購入額が見込みを下回ったことによるもの	
		51 子育て短期支援費	438	376	62	利用実績が見込みを下回ったことによるもの。	
		52 病児・病後児保育費	29,449	25,701	3,748	病児保育施設を利用する児童数が見込みを下回ったことによるもの。	幼児課
		53 認可外保育施設等利用給付費	53,520	51,485	2,035	給付件数及び給付単価が見込みを下回ったことなどによるもの。	
		54 低所得世帯副食費給付費	2,214	667	1,547	申請件数が見込みを下回ったことなどによるもの。	
		55 民間保育所等新型コロナウイルス感染症対策費 (子育て支援センター)	1,611	1,274	337	新型コロナウイルス感染拡大防止に係る備品購入等の補助申請額が見込みを下回ったことによるもの。	子育て支援課
		56 民間保育所等新型コロナウイルス感染症対策費 (民間保育所等)	86,665	81,816	4,849	新型コロナウイルス感染拡大防止に係る備品購入等の補助申請額が見込みを下回ったことによるもの。	幼児課
		57 民間保育所等新型コロナウイルス感染症対策費 (放課後児童クラブ)	10,756	9,911	845	新型コロナウイルス感染拡大防止に係る備品購入等の補助申請額が見込みを下回ったことによるもの。	こどもみらい課
		58 特定教育・保育施設等実施事業費補助金	22,222	18,026	4,196	延長保育促進事業費補助金において、保育標準時間認定分の補助対象施設数が見込みを下回ったことなどによるもの。	幼児課
		59 一般型一時預かり費補助金	22,034	18,378	3,656	一時預かりを実施する施設数が見込みを下回ったことなどによるもの。	
		60 幼稚園型一時預かり費補助金	28,968	21,238	7,730	一時預かりを実施する施設数が見込みを下回ったことなどによるもの。	
		61 放課後児童健全育成費	466,695	458,697	7,998	運営費に係る補助申請額が見込みを下回ったことなどによるもの。	こどもみらい課
		62 放課後児童健全育成費 (新型コロナウイルス感染症対策分)	17,896	13,646	4,250	新型コロナウイルス感染症に係る臨時開所への補助申請額が見込みを下回ったことなどによるもの。	幼児課
		63 市立保育所費運営費 (新型コロナウイルス感染症対策分)	2,485	677	1,808	新型コロナウイルス感染拡大防止に係る備品等の購入額が見込みを下回ったことによるもの。	
		64 市立認定こども園費運営費 (新型コロナウイルス感染症対策分)	497	248	249	新型コロナウイルス感染拡大防止に係る備品等の購入額が見込みを下回ったことによるもの。	子育て支援課
		消費税及び地方消費税仕入控除税額 65 子育て支援センター運営費	0	▲ 18	18	事業者の確定申告により消費税及び地方消費税仕入控除税額 (補助金返還相当額) が確定したことによるもの。	
		66 放課後児童健全育成費	0	▲ 4	4	事業者の確定申告により消費税及び地方消費税仕入控除税額 (補助金返還相当額) が確定したことによるもの。	こどもみらい課
県補助金 計 (47~66 計)		769,561	724,028	45,533			
県支出金 計 (43~66 計)		4,079,936	4,000,639	79,297			
児童福祉費返還金 合計 (1~66 計)		17,951,059	17,567,950	383,109			

イ 保健衛生費返還金

50,791 千円

(単位：千円)

歳入科目 款	歳出科目 項	歳出事項名	交付額 A	確定額 B	差引返還額 A-B	返還理由	所管課	
国庫支出金	国庫負担金	1 身体障害児育成医療費	3,536	1,958	1,578	医療費の給付平均単価が見込みを下回ったことなどによるもの。	こども健康課	
		2 小児慢性特定疾病医療費	81,366	62,401	18,965	医療費の給付平均単価が見込みを下回ったことなどによるもの。		
		国庫負担金 計(1~2 計)		84,902	64,359	20,543		
	国庫補助金	保健衛生費	3 妊産婦健康診査費 (産婦健康診査)	13,350	11,620	1,730	産婦健康診査の受診件数が見込みを下回ったことなどによるもの。	こども健康課
			4 産前産後支援事業費 (産後ケア事業)	994	678	316	デイケア・ショートステイの利用者数が見込みを下回ったことなどによるもの。	
			5 産前産後支援事業費 (相談支援事業)	470	388	82	相談支援の利用者数が見込みを下回ったことなどによるもの。	
			6 妊産婦新型コロナウイルス 感染症対策費	44,539	21,483	23,056	分娩前PCR等検査の受検者数が見込みを下回ったことなどによるもの。	
			7 小児慢性特定疾病医療費 (日常生活用具給付事業及び事務費)	1,196	718	478	日常生活用具の給付件数が見込みを下回ったことなどによるもの。	
			8 特定不妊治療助成費	32,317	30,502	1,815	初回治療に係る助成件数が見込みを下回ったことなどによるもの。	
			国庫補助金 計(3~8 計)		92,866	65,389	27,477	
	国庫支出金 計(1~8 計)		177,768	129,748	48,020			
	県支出金	県負担金	9 事故措置費	6,676	6,164	512	医療費の支給実績が見込みを下回ったことによるもの。	こども健康課
			10 身体障害児育成医療費	1,768	979	789	医療費の給付平均単価が見込みを下回ったことなどによるもの。	
県負担金 計(9~10 計)			8,444	7,143	1,301			
県補助金		保健衛生費	11 事故措置費	24	0	24	予防接種健康被害調査委員会を開催しなかったことによるもの。	こども健康課
			12 産前産後支援事業費 (相談支援事業)	470	388	82	相談支援の利用者数が見込みを下回ったことなどによるもの。	
			13 特定不妊治療助成費	3,866	2,502	1,364	所得制限撤廃等の支給要件拡充に係る助成件数が見込みを下回ったことなどによるもの。	
県補助金 計(11~13 計)		4,360	2,890	1,470				
県支出金 計(9~13 計)		12,804	10,033	2,771				
保健衛生費返還金 合計(1~13 計)			190,572	139,781	50,791			

ウ 幼稚園費返還金

23 千円

(単位：千円)

歳入科目 款	歳出科目 項	歳出事項名	交付額 A	確定額 B	差引返還額 A-B	返還理由	所管課	
県支出金	県補助金	1 高島幼稚園運営費 (新型コロナウイルス感染症対策分)	292	269	23	新型コロナウイルス感染拡大防止に係る備品等の購入額が見込みを下回ったことによるもの。	幼児課	
		県補助金 計		292	269	23		
		県支出金 計		292	269	23		
幼稚園費返還金 合計			292	269	23			

(3) 財源内訳

事業費	財源内訳			
	国庫支出金	県支出金	その他	一般財源
千円 433,923	千円 -	千円 -	千円 -	千円 433,923

5 社会福祉費返還金ほか（中央総合事務所・東総合事務所・南総合事務所・北総合事務所）

予 算 説 明 書					事 業 名	補 正 額
ペ ー ジ	款	項	目	番 号		
32~35	2 総務費	1 総務管理費	24 諸費	1-2 1-4 1-6	社会福祉費返還金 生活保護費返還金 保健衛生費返還金	千円 141,910

(1) 概要

令和2年度に交付された国庫支出金の確定に伴い返還が生じたため、その返還金を計上するもの。

(2) 事業内容（返還金内訳）

ア 社会福祉費返還金 32,293 千円

(単位：千円)

歳入科目 款 項	歳出科目 款 項	歳出事項名	交付額 A	確定額 B	差引返還額 A - B	返 還 理 由	所 管 課		
								国庫 支 出 金	負 担 金
国庫負担金 計			85,496	53,270	32,226				
補 助 金	民 生 費	社 会 福 祉 費	2 生活困窮者自立支援費	11,485	11,418	67	事業実施に係る委託料が見込みを下回ったことによるもの。	中央総合事務所 生活福祉1課	
国庫補助金 計			11,485	11,418	67				
国庫支出金 合計			96,981	64,688	32,293				

イ 生活保護費返還金 109,210 千円

(単位：千円)

歳入科目 款 項	歳出科目 款 項	歳出事項名	交付額 A	確定額 B	差引返還額 A - B	返 還 理 由	所 管 課		
								国庫 支 出 金	負 担 金
国庫負担金 計			7,902,915	7,795,153	107,762				
補 助 金	民 生 費	生 活 保 護 費	4 生活保護受給者就労支援費	11,500	11,412	88	事業実施に係る委託料が見込みを下回ったことによるもの。	中央総合事務所 生活福祉1課	
			5 生活保護受給者年金調査費	3,966	3,284	682	年金調査員の報酬が見込みを下回ったことなどによるもの。	中央総合事務所 生活福祉1課	
			6 生活保護費事務費	8,572	7,942	630	生活保護システムの改修内容について、一部見直したことなどによるもの。	中央総合事務所 生活福祉1課	
国庫補助金 計			24,038	22,638	1,400				
委 託 金	民 生 費	生 活 保 護 費	7 中国残留邦人等支援給付費	2,628	2,580	48	支援相談員の旅費が見込みを下回ったことによるもの。	中央総合事務所 生活福祉1課	
委託金 計			2,628	2,580	48				
国庫支出金 合計			7,929,581	7,820,371	109,210				

ウ 保健衛生費返還金

407 千円

(単位：千円)

歳入科目		歳出科目		歳出事項名	交付額 A	確定額 B	差引返還額 A - B	返還理由	所管課
款	項	款	項						
国庫 支出 金	補 助 金	衛 生 費	保 健 衛 生 費	8 妊産婦新型コロナウイルス感染症対策費	163	81	82	オンラインによる保健指導に係る備品購入費が見込みを下回ったことなどによるもの。	中央総合事務所 地域福祉課
					190	96	94		東総合事務所 地域福祉課
					204	81	123		南総合事務所 地域福祉課
					204	96	108		北総合事務所 地域福祉課
国庫支出金 計					761	354	407		

(3) 財源内訳

事業費	財 源 内 訳				
	国庫支出金	県支出金	地方債	その他	一般財源
千円	千円	千円	千円	千円	千円
141,910	—	—	—	—	141,910