

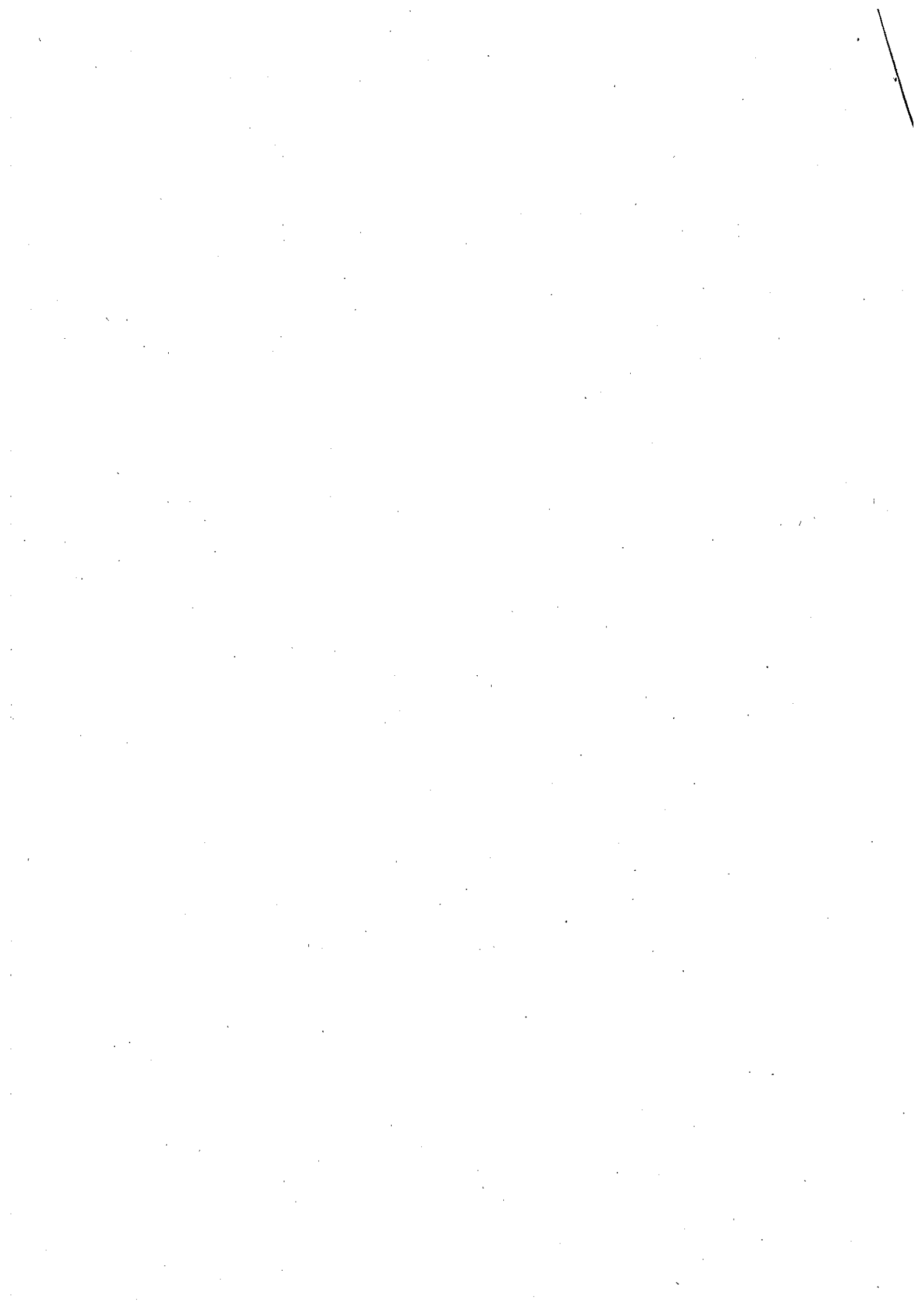
第18号議案 令和4年度長崎市観光施設事業特別会計予算

【目次】

	資料頁	予算説明書頁
[グラバー園費]		
1 グラバー園入園者数	1	-
2 グラバー園入園者数推移	2	-
3 事項別内訳表（グラバー園）	3	-
4 グラバー園管理費		
・グラバー園運営費	4	22～23
5 【補助】耐震化推進事業費		
・旧長崎地方裁判所長官舎	5～7	22～23
・旧自由亭	8～9	22～23
6 【単独】グラバー園施設整備事業費		
・エスカレータ改修	10～11	22～23
[ロープウェイ費]		
7 ロープウェイ利用者数	12	-
8 ロープウェイ等利用者数推移	13	-
9 事項別内訳表（ロープウェイ）	14	-
10 ロープウェイ事業管理費		
・ロープウェイ事業運営費	15～16	24～25
・夜景観光推進事業共催費負担金	17～18	24～25
11 【単独】索道施設整備事業費		
・長崎ロープウェイ設備	19～23	24～25、32～33

文化観光部

令和4年2月



# 1 グラバー園入園者数

【単位：人】

年度		月	4月	5月	6月	7月	8月	9月	10月	11月	12月	1月	2月	3月	合計
令和元年度	個人		53,749	78,151	37,056	32,024	50,759	41,320	60,415	55,946	40,375	32,620	36,189	23,356	541,960
	団体		18,102	34,927	18,459	9,171	12,367	12,404	21,466	19,643	11,875	11,403	10,251	3,142	183,210
	夜間独占利用		-	208	-	-	-	-	117	186	183	-	-	-	694
	無料		3,854	5,782	3,784	2,755	2,879	4,126	5,292	4,708	3,002	4,086	2,093	993	43,354
	計		75,705	119,068	59,299	43,950	66,005	57,850	87,290	80,483	55,435	48,109	48,533	27,491	769,218
令和2年度	個人		1,390	-	3,063	8,178	10,942	16,539	28,641	44,459	28,711	3,954	4,919	18,314	169,110
	団体		220	-	328	1,410	1,709	3,009	6,488	10,456	6,904	368	587	4,984	36,463
	夜間独占利用		-	-	-	-	-	-	-	585	-	-	-	-	585
	無料		192	-	2,699	2,084	2,213	4,473	4,886	5,381	5,237	1,099	1,578	3,380	33,222
	計		1,802	-	6,090	11,672	14,864	24,021	40,015	60,881	40,852	5,421	7,084	26,678	239,380
令和3年度	個人		12,805	-	4,975	13,938	4,740	6,982	25,652	43,418	37,581	15,054	-	14,651	179,796
	団体		2,662	-	727	3,064	670	1,030	7,554	12,693	16,902	2,574	-	3,987	51,863
	夜間独占利用		-	-	-	-	-	-	532	469	197	47	-	-	1,245
	無料		1,661	-	721	1,624	373	2,385	3,409	4,482	4,085	3,340	-	2,704	24,784
	計		17,128	-	6,423	18,626	5,783	10,397	37,147	61,062	58,765	21,015	-	21,342	257,688

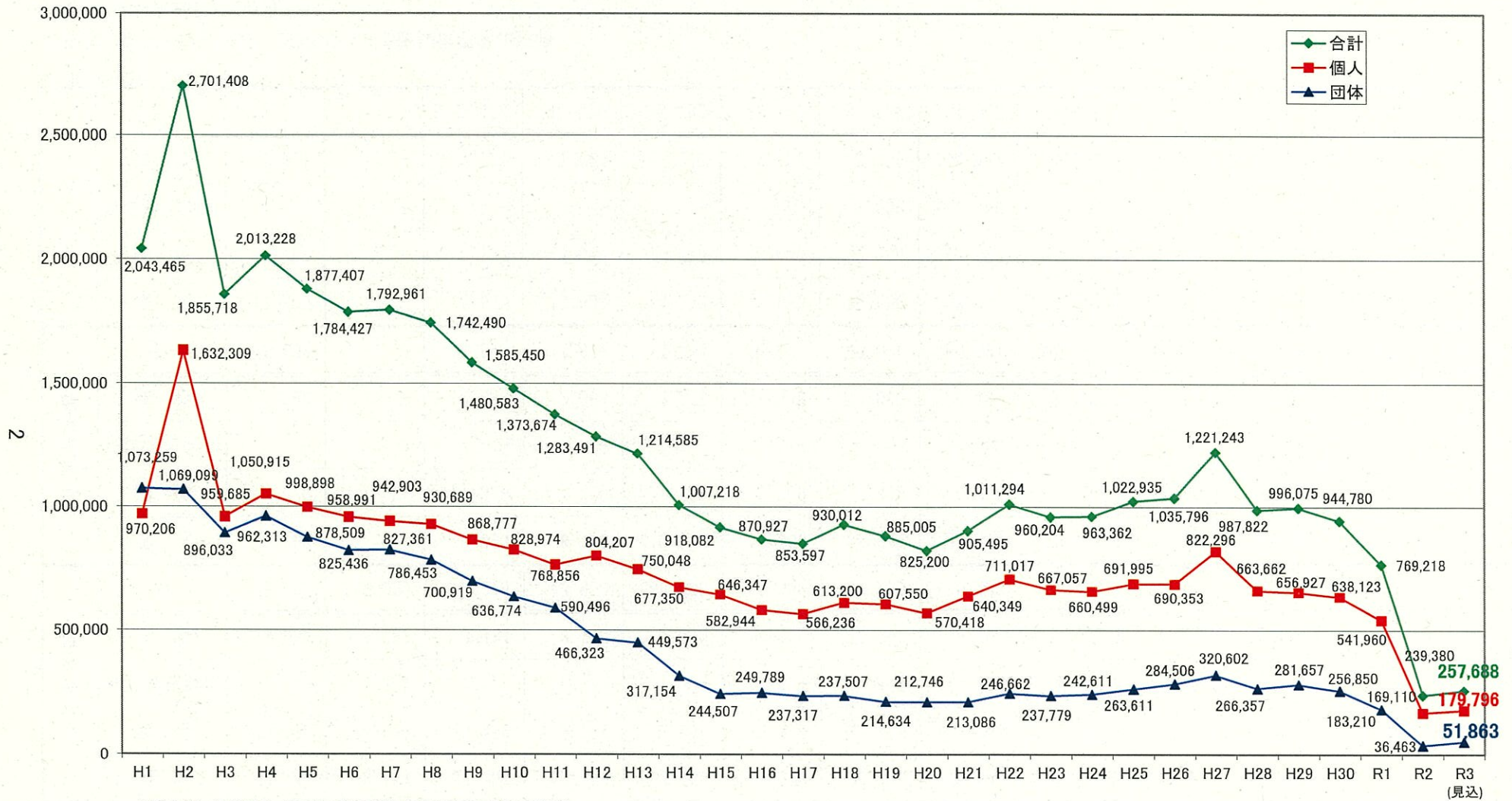
令和3年度3月は、見込値

○新型コロナウイルス感染症の影響による施設供用停止期間

- ・令和3年4月28日から6月7日
- ・令和3年8月10日から9月12日
- ・令和4年1月21日から3月6日

## 2 グラバー園入園者数推移

【単位:人】



※「合計」は「個人」「団体」「夜間独占利用」「無料」の総数

【単位:年度】

### 3 事項別内訳表(グラバー園)

(単位:千円)

歳 入				歳 出			
事 項 名	R 4 年 度 当 初 予 算	R 3 年 度 当 初 予 算	差引増▲減	事 項 名	R 4 年 度 当 初 予 算	R 3 年 度 当 初 予 算	差引増▲減
1 使用料及び手数料	11	1,560	▲1,549	1 グラバー園費	244,373	340,147	▲95,774
1 休憩所使用料	1	1,511	▲1,510	1 グラバー園事業費	174,158	264,052	▲89,894
2 土地使用料	10	49	▲39	1 職員給与費	19,600	19,350	250
2 財産収入	1,101	311	790	2 グラバー園管理費	62,157	193,991	▲131,834
1 財産運用収入	1,101	311	790	(1) グラバー園運営費	61,799	170,127	▲108,328
3 繰入金	57,117	111,991	▲54,874	(2) グラバー顕彰式開催費	358	402	▲44
1 一般会計繰入金	-	67,275	▲67,275	(3) 指定管理者候補者選定審査会費	-	239	▲239
2 観光施設整備基金繰入金	57,117	44,716	12,401	(4) 旧グラバー住宅展示整備費	-	22,568	▲22,568
4 繰越金	-	-	-	(5) 旧グラバー住宅リニューアル記念	-	655	▲655
1 繰越金	-	-	-	( 経常経費小計: 1~2 )	81,757	213,341	▲131,584
5 諸収入	142,576	203,033	▲60,457	3 基金積立金	1,101	311	790
1 グラバー園利用料金受入金	142,575	171,223	▲28,648	4 グラバー園施設整備事業費	23,000	17,500	5,500
2 雑入(グラバー園修繕料精算金)	1	1	-	(1) エスカレータ改修	23,000	10,700	12,300
3 雑入(消費税還付金)	-	31,809	▲31,809	(2) 旧三菱ドックハウス前	-	-	-
6 市債	6,800	5,600	1,200	(3) 深井戸ポンプ	-	6,800	▲6,800
1 グラバー園施設整備事業債	-	2,200	▲2,200	5 耐震化推進事業費	68,300	32,900	35,400
2 耐震化推進事業債	6,800	3,400	3,400	(1) 旧長崎地方裁判所長官舎	48,900	32,900	16,000
7 国庫支出金	33,950	16,180	17,770	(2) 旧自由亭	19,400	-	19,400
1 国庫補助金	33,950	16,180	17,770	( 投資的経費小計: 4~5 )	91,300	50,400	40,900
8 県支出金	13,580	6,472	7,108	2 公債費	70,215	76,095	▲5,880
1 県補助金	13,580	6,472	7,108	1 元金	69,575	75,181	▲5,606
				2 利子	640	914	▲274
				3 繰出金	-	-	-
				3 予備費	5,000	5,000	-
特定財源計	255,135	277,872	▲22,737	特定財源計	249,373	277,872	▲28,499
一般財源計	-	67,275	▲67,275	一般財源計	-	67,275	▲67,275
合計	255,135	345,147	▲90,012	合計	249,373	345,147	▲95,774

収支差引: 5,762

## 4 グラバー園管理費

予 算 説 明 書					事 業 名	予 算 額
頁	款	項	目	番号		
22	1	1	1		グラバー園運営費	千円
23	グラバー園 費	グラバー園 事業費	グラバー園 管理費	2-1		61,799

### 1 概要

グラバー園の適正な管理運営及び利用者に対するサービスの提供のため、長崎市が支払う経費に関するもの。

### 2 事業内容

事 項	予算額 (千円)
報償費 (展示品借用謝礼金)	30
需用費 (修繕料)	20,147
役務費 (手数料、保険料)	461
委託料 (埋設物維持管理計画策定業務委託※、展示品移送業務委託等)	21,022
使用料及び賃借料 (展示品賃借料、展示サーバ賃借)	55
負担金、補助及び交付金 (電子計算費負担金、長崎間税会会費)	84
公課費 (消費税及び地方消費税)	20,000
合 計	61,799

※グラバー園埋設物維持管理計画策定業務委託 予算額：14,710千円

### 3 財源内訳

事 業 費	財 源 内 訳				
	国庫支出金	県支出金	地方債	その他 ※	一般財源
千円 61,799	千円 —	千円 —	千円 —	千円 61,799	千円 —

※グラバー園休憩所使用料 (1千円)  
 グラバー園土地使用料 (10千円)  
 観光施設整備基金繰入金 (20,147千円)  
 グラバー園利用料金受入金 (41,640千円)  
 グラバー園修繕料精算金 (1千円)

### 4 事業実施の必要性とその効果

本市を代表する観光施設であるグラバー園の適正な維持管理、運営を行い、利用者に対し、より良いサービスを提供し、施設の適正な管理運営が図られることで、利用者の利便性及び満足度の向上につながる。

## 5 【補助】耐震化推進事業費

予 算 説 明 書					事 業 名	予 算 額
頁	款	項	目	番号		
22 ↳ 23	1 グラバー園 費	1 グラバー園 事業費	1 グラバー園 管理費	4-1	【補助】耐震化推進 事業費 旧長崎地方 裁判所長官舎	千円 48,900

### 1 概要

グラバー園旧長崎地方裁判所長官舎は、明治16年に建築され、昭和54年に現在の位置に移築された建物であるが、躯体全体の老朽化が進んでおり、令和2年度に耐震診断を行った結果、耐震基準を満たしていないことが判明したので、利用者の安全性を確保するため、耐震補強等工事を実施するもの。

### 2 事業内容

- (1) 事業期間 令和3年度から令和4年度まで【総事業費：81,800千円】
- (2) 工事予定期間 令和4年9月から令和5年3月まで（施設利用停止期間）

令和3年度事業【事業費：32,900千円】 ※繰越明許費：32,360千円（工事請負費）

工事名称	摘 要	金 額
仮設工事	素屋根、足場、養生シート設置	7,497千円
解体工事	外壁、内装の一部解体	12,063千円
耐震改修工事	コンクリート基礎新設、木軸部補強	522千円
設備工事	設備機器撤去	388千円
共通仮設工事	仮囲い設置、誘導員配置	2,543千円
共通経費等	現場管理費、一般管理費等	9,347千円
その他	印刷製本費、委託費	540千円
合 計		32,900千円

令和4年度事業【事業費：48,900千円】

工事名称	摘 要	金 額
仮設工事	素屋根、足場、養生シート撤去	4,150千円
改修工事	外壁、内装の改修	21,220千円
耐震（躯体）改修	構造用合板等による耐震補強	3,380千円
設備工事	設備機器復旧、新設	1,710千円
共通仮設工事	仮囲い撤去、誘導員配置	2,360千円
共通経費等	現場管理費、一般管理費等	15,680千円
その他	印刷製本費、委託費	400千円
合 計		48,900千円



### 3 財源内訳

事業費	財 源 内 訳				
	国庫支出金※1	県支出金※2	地方債※3	その他※4	一般財源
千円 48,900	千円 24,250	千円 9,700	千円 4,900	千円 10,050	千円 -

- ※1：国宝重要文化財等防災施設整備費補助金 補助率1/2
- ※2：指定文化財保存整備事業補助金 補助率1/5
- ※3：公営企業債 充当率100%（交付税措置率 - %）
- ※4：観光施設整備基金繰入金

### 4 事業実施の必要性とその効果

旧長崎地方裁判所長官舎は、グラバー園を訪れる多くの市民や観光客が利用している建物であるが、耐震基準を満たしておらず、利用者の安全性を確保するためには、耐震補強等工事を行う必要がある。

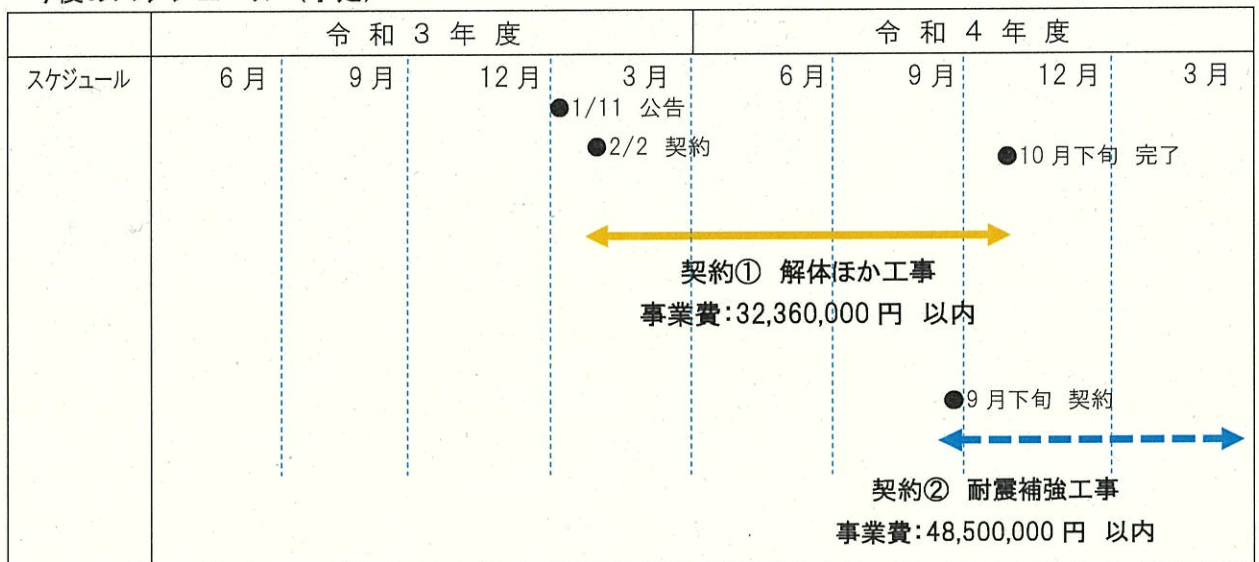
### 5 耐震診断結果

上部構造評点	補強前 I w	補強後 I w
		0.75

⇒ I w値が1.000以上ならば耐震基準を満たしていると診断される。

上部構造評点とは、大地震時（震度6強から震度7程度）の外力に対して、建物が保有する耐力の安全率を算出した数値を示す。

### 6 今後のスケジュール（予定）





7 園内配置図



参考 伝建地区内の長崎市所有建造物修理スケジュール（予定）

年 度	旧グラバー住宅	旧オルト住宅	旧リンガー住宅	旧長崎地方 裁判所長官舎	旧自由亭
令和元年度	保存修理工事 (H30~R3)	耐震診断 実施設計 (R元~R2)	耐震診断 実施設計 (R5~R6)	耐震診断 実施設計	
令和2年度					
令和3年度					
令和4年度		耐震補強工事 (R4~R7)	耐震補強工事 (R8~R11)	耐震補強工事 (R3~R4)	耐震診断・実施設計
令和5年度				耐震補強工事	

備考 旧三菱第2ドックハウス（平成28年度完了）  
 旧スチール記念学校（平成29年度完了）  
 旧ウォーカー住宅（平成30年度完了）  
 旧グラバー住宅（令和3年度完了）

予 算 説 明 書					事 業 名	予 算 額
頁	款	項	目	番号		
22 ～ 23	1 グラバー園 費	1 グラバー園 事業費	1 グラバー園 管理費	4-2	【補助】耐震化推進 事業費 旧自由亭	千円 19,400

### 1 概要

グラバー園旧自由亭は、明治11年に建築され、昭和49年に現在の位置に移築された建物であるが、利用者の安全性確保を目的とし、建物の耐震診断及び耐震補強等実施設計を行うもの。

### 2 事業内容

- (1) 旧自由亭耐震診断・耐震補強等設計業務委託【19,400千円】  
(2) 業務予定期間 令和4年5月から令和4年11月まで

### 3 財源内訳

事 業 費	財 源 内 訳				
	国庫支出金※1	県支出金※2	地方債※3	その他※4	一般財源
千円 19,400	千円 9,700	千円 3,880	千円 1,900	千円 3,920	千円 -

※1：国宝重要文化財等保存・活用事業費補助金 補助率1/2

※2：指定文化財保存整備事業補助金 補助率1/5

※3：公営企業債 充当率100%（交付税措置率 - %）

※4：観光施設整備基金繰入金

### 4 事業実施の必要性とその効果

旧自由亭は、グラバー園を訪れる多くの市民や観光客などが利用している建物であり、利用者の安全性を確保するためには、耐震性能を確認し、必要に応じた耐震化整備を行う必要がある。

### 5 施工程度

- 令和4年度 耐震診断・耐震補強等実施設計  
令和5年度 耐震補強工事



## 6 園内配置図



## 7 現況写真



## 6 【単独】グラバー園施設整備事業費

予 算 説 明 書					事 業 名	予 算 額
頁	款	項	目	番号		
22 ～ 23	1 グラバー園 費	1 グラバー園 事業費	1 グラバー園 管理費	5-1	【単独】グラバー 園施設整備事業費 エスカレータ改修	千円 23,000

### 1 概要

グラバー園のエスカレータ等の経年劣化に伴う年次改修を行い、利用者の安全性確保などを図るもの。

### 2 事業内容

項 目	内 容	事業費(千円)
印刷製本費	印刷製本費	100
エスカレータ及び動く歩道 年次改修工事	エスカレータ(1・2号機) ・減速機ギアオイル取替 ・トラス清掃・補修 ・手摺チェーン取替 等 動く歩道(1・2号機) ・加圧ローラー取替 ・手摺チェーン取替 ・移動手摺取替 等	22,900

### 3 財源内訳

事 業 費	財 源 内 訳				
	国庫支出金	県支出金	地方債	その他※	一般財源
千円 23,000	千円 -	千円 -	千円 -	千円 23,000	千円 -

※観光施設整備基金繰入金

### 4 事業実施の必要性とその効果

施設の年次改修を行うことにより、グラバー園の利便性の向上と、利用者の安全性の確保が図られる。

5 園内配置図



## 7 ロープウェイ利用者数

【単位：人】

年度		月	4月	5月	6月	7月	8月	9月	10月	11月	12月	1月	2月	3月	合計
令和元年度	個人		14,352	17,887	3,744	9,059	15,319	12,908	15,956	15,921	12,521	11,616	11,997	8,082	149,362
	団体		2,376	2,065	468	936	940	1,344	2,800	2,721	1,088	1,247	510	33	16,528
	無料		364	402	109	178	209	184	758	436	235	279	222	197	3,573
	計		17,092	20,354	4,321	10,173	16,468	14,436	19,514	19,078	13,844	13,142	12,729	8,312	169,463
	うち 無料循環バス利用 (夜景観光推進事業)		2,498	2,556	773	2,075	3,192	2,787	2,263	2,482	2,100	1,911	2,508	1,633	26,778
令和2年度	個人		603	-	-	2,943	4,378	5,776	7,621	11,824	7,833	1,537	1,870	6,302	50,687
	団体		-	-	-	16	15	55	325	756	681	25	22	212	2,107
	無料		24	-	-	80	198	76	213	228	102	65	140	185	1,311
	計		627	-	-	3,039	4,591	5,907	8,159	12,808	8,616	1,627	2,032	6,699	54,105
	うち 無料循環バス利用 (夜景観光推進事業)		59	-	-	525	796	761	1,181	1,780	1,188	106	274	1,278	7,948
令和3年度	個人		3,561	-	-	3,763	1,475	2,525	6,195	9,310	9,517	5,135	-	5,000	46,481
	団体		113	-	-	28	-	-	577	1,361	953	27	-	30	3,089
	無料		118	-	-	93	29	90	190	255	128	77	-	80	1,060
	計		3,792	-	-	3,884	1,504	2,615	6,962	10,926	10,598	5,239	-	5,110	50,630
	うち 無料循環バス利用 (夜景観光推進事業)		613	-	-	786	287	137	869	1,531	1,363	690	-	970	7,246

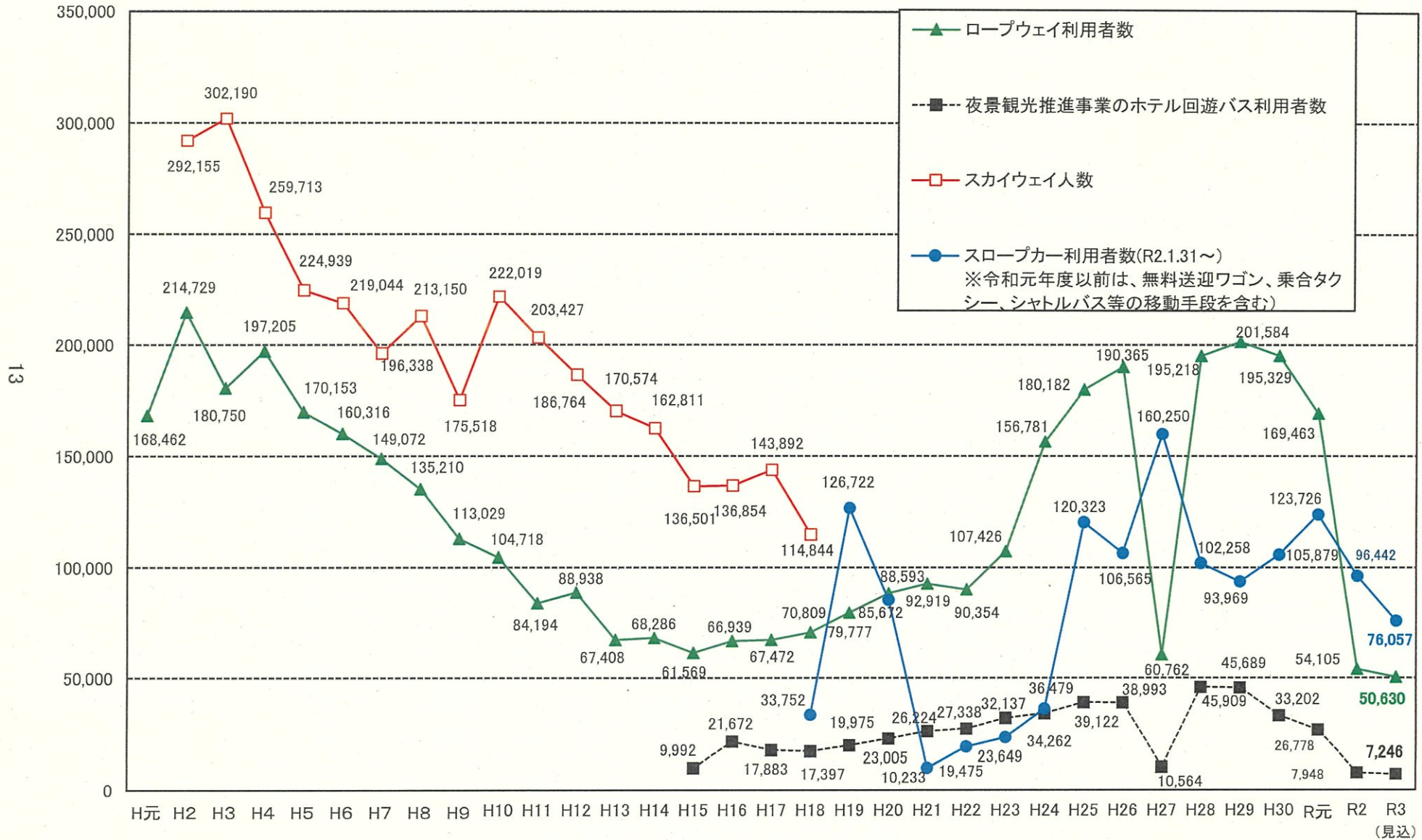
令和3年度3月は、見込値

○新型コロナウイルス感染症の影響による施設供用停止期間

- ・令和3年4月28日から6月7日
- ・令和3年8月10日から9月12日
- ・令和4年1月21日から3月6日



## 8 ロープウェイ等利用者数推移



※「ロープウェイ利用者数」は「個人」「団体」「無料」の総数

【単位：年度】



### 9 事項別内訳書(ロープウェイ)

(単位:千円)

歳 入				歳 出			
事 項 名	R 4 年 度 当 初 予 算	R 3 年 度 当 初 予 算	差引増▲減	事 項 名	R 4 年 度 当 初 予 算	R 3 年 度 当 初 予 算	差引増▲減
1 使用料及び手数料	279	285	▲6	2 ロープウェイ費	195,134	185,688	9,446
1 建物使用料	275	281	▲6	1 ロープウェイ事業費	150,942	143,212	7,730
2 土地使用料	4	4	-	1 ロープウェイ事業管理費	107,442	108,212	▲770
3 繰入金	61,768	114,036	▲52,268	(1) ロープウェイ事業運営費	84,468	84,841	▲373
1 一般会計繰入金	32,768	90,636	▲57,868	(2) 夜景観光推進事業共催費負担金	22,974	23,371	▲397
2 観光施設整備基金繰入金	29,000	23,400	5,600	( 経常経費小計 : 1 )	107,442	108,212	▲770
4 繰越金	-	-	-	2 基金積立金	-	-	-
1 繰越金	-	-	-	3 索道施設整備事業費	43,500	35,000	8,500
5 諸収入	113,825	60,767	53,058	(1) 長崎ロープウェイ設備	43,500	35,000	8,500
1 ロープウェイ利用料金受入金	113,722	60,658	53,064	( 投資的経費小計 : 3 )	43,500	35,000	8,500
2 ロープウェイ光熱水費等負担金	102	108	▲6	2 公債費	44,192	42,476	1,716
3 雑入(ロープウェイ修繕料精算金)	1	1	-	1 元金	43,764	42,103	1,661
6 市債	14,500	11,600	2,900	2 利子	428	373	55
1 ロープウェイ施設整備事業債	14,500	11,600	2,900	3 繰出金	-	-	-
				3 予備費	1,000	1,000	-
特定財源計	157,604	96,052	61,552	特定財源計	163,366	96,052	67,314
一般財源計	32,768	90,636	▲57,868	一般財源計	32,768	90,636	▲57,868
合計	190,372	186,688	3,684	合計	196,134	186,688	9,446

収支差引: ▲5,762

## 10 ロープウェイ事業管理費

予 算 説 明 書					事 業 名	予 算 額
頁	款	項	目	番号		
24 } 25	2 ロープウェイ 費	1 ロープウェイ 事業費	1 ロープウェイ 事業管理費	1-1	ロープウェイ 事業運営費	千円 84,468

### 1 概要

長崎ロープウェイの適正な管理運営及び利用者に対するサービスの提供のため、長崎市が支払う経費に関するもの。

利用料金制適用施設においては、新型コロナウイルス感染症の再拡大などの影響によって、利用者数及び利用料金収入が減少することにより、運営経費に不足が生じ、ロープウェイ運営に支障が出る懸念があることから、令和4年度についても、令和3年度に引き続き、不足する運営経費を指定管理者に対して支出するもの。

### 2 主な事業内容

事 項	予算額 (千円)
報償費(安全統括管理者1名)	60
需用費(修繕料)	1,500
手数料 (市有物件災害共済会分担金:204千円)	204
委託料 (除草委託:336千円、指定管理委託料:70,235千円※)	70,571
使用料及び賃借料(ロープウェイ淵神社駅舎等土地借上料)	12,133
合 計	84,468

※令和3年度債務負担行為設定

### 3 収支の算定

#### (1) 令和3年度及び令和4年度の収支算定

長崎ロープウェイは完全利用料金制の施設で、本来であれば固定納付金を毎年度 58,600千円指定管理者が市へ納付するが、新型コロナウイルス感染症の影響による施設利用者数の減少に伴い、利用料金収入が減少し、施設の運営経費に対する収入が不足することが想定されることから、固定納付金については減額する。

#### (2) 令和5年度以降の収支の再算定

令和3年度及び令和4年度上半期の概ね1年6ヶ月の期間における利用実績を踏まえて再算定を行ったうえで、指定管理委託料又は固定納付金を改めて決定する。

#### 4 財源内訳

事業費	財 源 内 訳				
	国庫支出金	県支出金	地方債	その他 ※	一般財源
千円 84,468	千円 —	千円 —	千円 —	千円 84,468	千円 —

※ロープウェイ建物使用料(275千円)  
 ロープウェイ土地使用料(4千円)  
 ロープウェイ利用料金受入金(84,086千円)  
 ロープウェイ電気使用料負担金(102千円)  
 ロープウェイ修繕料精算金(1千円)

#### 5 事業実施の必要性とその効果

稲佐山への主要な交通手段である長崎ロープウェイの適正な維持管理、運営を行い、利用者に対しより良いサービスを提供し、施設の適正な管理運営が図られることで、利用者の利便性及び満足度の向上につながる。

予 算 説 明 書					事 業 名	予 算 額
頁	款	項	目	番号		
24 ～ 25	2 ロープウェイ 費	1 ロープウェイ 事業費	1 ロープウェイ 事業管理費	1-2	夜景観光推進事業 共催費負担金	千円 22,974

### 1 概要

市内宿泊施設等からロープウェイ淵神社駅まで、観光客等をバスにより無料送迎する「夜景観光推進事業」を実施している夜景観光推進実行委員会へ負担金を支出するもの。

### 2 事業内容

- (1) 実施主体 夜景観光推進実行委員会（事務局：一般財団法人長崎ロープウェイ・水族館）
- (2) 運行方法等 大型バスによる送迎（1日4便 ※次ページ参照）
- (3) 収支計画（案）

収入		支出		
負担金等	長崎市	22,974 千円	バス借上料	24,648 千円
	リージョナルクリエーション長崎・ 長崎ロープウェイ事業共同体	1,300 千円	広告宣伝費	255 千円
	市内宿泊施設（4社）	800 千円	印刷費	25 千円
雑収入（預金利息）		1 千円	警備委託料	75 千円
			会議費	21 千円
			通信費	1 千円
			諸雑費	50 千円
合計		25,075 千円	合計	25,075 千円

### 3 財源内訳

事業費	財 源 内 訳				
	国庫支出金	県支出金	地方債	その他	一般財源
千円 22,974	千円 —	千円 —	千円 —	千円 22,974	千円 —

ロープウェイ利用料金受入金（22,974千円）

### 4 事業実施の必要性とその効果

観光客等に対して、ロープウェイを利用して、世界新三大夜景に認定された稲佐山からの夜景を気軽に眺望できる機会を創出することで、宿泊・滞在型観光の推進を図ることができる。

5 利用者実績

(単位：人)

	4月※	5月※	6月※	7月	8月※	
令和3年度	613	0	0	786	287	
令和2年度	59	0	0	525	796	
前年度比	554	0	0	261	▲509	
	9月※	10月	11月	12月	1月※	合計
令和3年度	137	869	1,531	1,363	690	6,276
令和2年度	761	1,181	1,780	1,188	106	6,396
前年度比	▲624	▲312	▲249	175	584	▲120

※ 運休実績

新型コロナウイルス感染症の感染拡大及びロープウェイ設備の整備実施による運休

- ・ 令和2年4月10日から6月30日（82日間）
- ・ 令和3年1月20日から2月7日（19日間）
- ・ 令和3年4月28日から7月9日（73日間）
- ・ 令和3年8月10日から9月12日（34日間）
- ・ 令和4年1月21日から3月6日（45日間）

6 無料送迎サービスルート図及び時刻表



**バス時刻表** 一毎日4便運行中一 ※8月15日、年次点検（日程未定）、悪天候日は運休いたします。

■ 往路 (長崎ロープウェイ瀧神社駅へ)							
	ホテルベルビュー長崎出島	※1 長崎みなとメディカルセンター前	ANAクラウンプラザホテル長崎グラバービル	ホテルニュー長崎	※2 JR長崎駅内バス停	※3 ザ・ホテル長崎BWプレミアコレクション	長崎ロープウェイ瀧神社駅
1便	19:00発	19:05発	19:08発	19:15発	19:17発	19:20発	19:25発
2便	19:30発	19:35発	19:38発	19:45発	19:47発	19:50発	19:55発
3便	20:00発	20:05発	20:08発	20:15発	20:17発	20:20発	20:25発
4便	20:30発	20:35発	20:38発	20:45発	20:47発	20:50発	20:55発
■ 復路 (長崎ロープウェイ瀧神社発)							
	長崎ロープウェイ瀧神社駅	ホテルニュー長崎	※2 JR長崎駅内バス停	※3 ザ・ホテル長崎BWプレミアコレクション	ホテルベルビュー長崎出島	※1 長崎みなとメディカルセンター前	ANAクラウンプラザホテル長崎グラバービル
1便	20:30発	20:37発	20:39発	20:42発	20:50発	20:55発	20:58発
2便	21:00発	21:07発	21:09発	21:12発	21:20発	21:25発	21:28発
3便	21:30発	21:37発	21:39発	21:42発	21:50発	21:55発	21:58発
4便	22:10発	22:17発	22:19発	22:22発	22:30発	22:35発	22:38発

## 11 【単独】索道施設整備事業費

予 算 説 明 書					事 業 名	予 算 額
頁	款	項	目	番号		
24 ～ 25	2 ロープウェイ 費	1 ロープウェイ 事業費	1 ロープウェイ 事業管理費	2-1	【単独】索道施設 整備事業費 長崎ロープウェイ 設備	千円 43,500

### 1 概要

ロープウェイ設備の適正な維持管理による利用者の安全性を確保するため、老朽化した設備の改修を行うもの。

現地工事は閑散期の6月を予定しているが、令和5年度施工分については、部品の製造等に時間を要することから、契約を令和4年度に行う必要があるため、債務負担行為を設定する。

本契約に係る工事請求費の4割相当を前金払として令和4年度に予算計上する。

### 2 事業内容

#### (1) 工事内容

##### ア 令和4年度施工分

項 目	事業費(千円)
緊張索及び走行装置更新工事	19,140

##### イ 令和5年度施工分

項 目	事業費(千円)		
	工事請負費	令和4年度 (前金分)	令和5年度 (債務負担行為分)
主電動機更新工事	25,750	10,300	15,450
支索シュー更新工事	19,600	7,850	11,750
合 計	45,350	18,150	27,200

#### (2) 委託料

ア 鉄塔設備保守点検業務委託 6,200千円

#### (3) その他

ア 需用費(青焼印刷費) 10千円



(4) 工事予定期間

- ア 令和4年度施工分 令和3年10月から令和4年7月まで  
(製造は工場で行い、令和4年6月に現地工事予定。)
- イ 令和5年度施工分 令和4年9月から令和5年7月まで  
(製造は工場で行い、令和5年6月に現地工事予定。)

3 財源内訳

事業費	財 源 内 訳				
	国庫支出金	県支出金	地方債 ※1	その他 ※2	一般財源
千円 43,500	千円 —	千円 —	千円 14,500	千円 29,000	千円 —

※1 公営企業債 充当率 100% (交付税措置率 - %)

※2 観光施設整備基金繰入金

4 事業実施の必要性とその効果

ロープウェイ施設の適正な維持管理及び設備の更新工事等を行っていくことにより、ロープウェイ利用者の安全が確保される。

5 設備整備箇所

(1) 写真

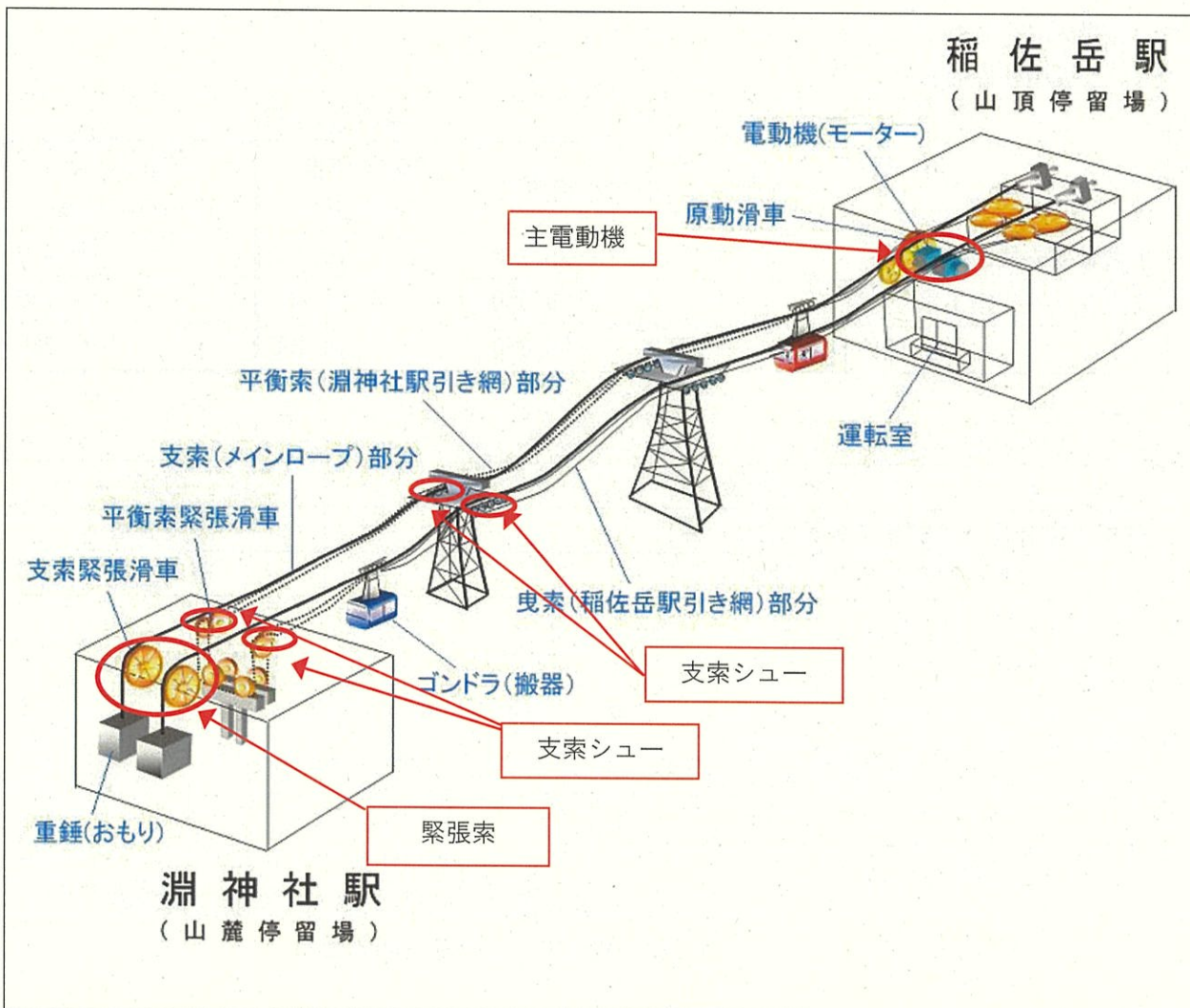




支索シュー (令和5年度施工)



(2) 位置図



債務負担行為		期 間	限 度 額
予算説明書頁	事項		
32 ~ 33	長崎ロープウェイ設備整備事業	令和5年度	千円 27,200

### 1 債務負担行為の目的

老朽化したロープウェイ設備の整備工事にあたり、施設閑散期の6月にロープウェイを運休し、現地工事を予定しているが、整備部品等の製造に期間を要することから、整備工事の履行期間が2か年に渡るため、債務負担行為を設定するもの。

### 2 整備内容・スケジュール

#### (1) 設備整備内容

項 目	事業費(千円)		
	工事請負費	令和4年度 (前金分)	令和5年度 (債務負担行為分)
主電動機交換工事	25,750	10,300	15,450
支索シュー交換工事	19,600	7,850	11,750
合 計	45,350	18,150	27,200

#### (2) スケジュール

年度	内容
令和4年9月～令和5年6月(約9か月)	設備製造
令和5年6月～令和5年7月(約1か月)	現地工事

### 3 財源内訳

事業費	財 源 内 訳				
	国庫支出金	県支出金	地方債 ※1	その他 ※2	一般財源
千円 27,200	千円 —	千円 —	千円 9,000	千円 18,200	千円 —

※1 公営企業債 充当率100% (交付税措置率 - %)

※2 観光施設整備基金繰入金

4 設備整備箇所

(1) 写真



(2) 位置図

