

第95号議案 令和4年度長崎市一般会計補正予算（第6号）

目次

ページ

[8款 土木費 5項 都市計画費]

1目 都市計画総務費

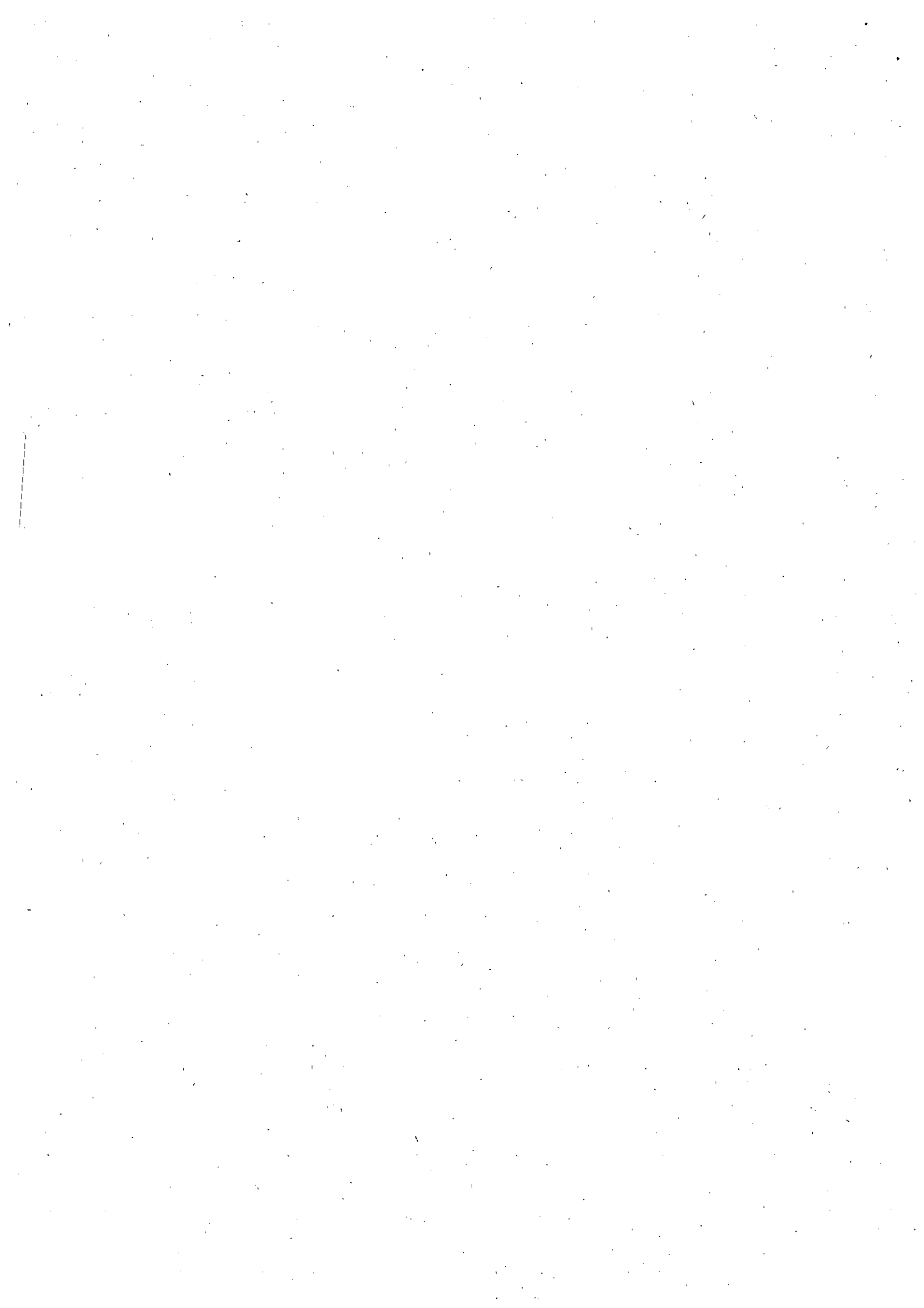
コミュニティバス運行費 1～3

2目 都市開発費

【補助】市街地再開発事業費 新大工歩道橋 4～8

3目 街路事業費

【補助】都市構造再編事業費 長崎駅中央通り線 9～11



予 算 説 明 書					事 業 名	補 正 額
ページ	款	項	目	番号		
32～ 33	8 土木費	5 都 市 計画費	1 都市計画 総務費	1-1	コミュニティバス運行費	千円 20,000

1 補正予算の概要

公共交通の維持存続に向けた実施計画として策定した「長崎市地域公共交通利便増進実施計画（東部地区）」に基づき運行の効率化を図っても営業路線として運行することが困難な路線のうち、地域住民の移動手段として確保する必要がある路線をコミュニティバスとして維持するため運行経費の一部を支援する。

2 令和4年度9月補正予算事業内容

- (1) 補正額 20,000千円
- (2) 対象路線 東部線（中尾線、新田頭線、彩が丘線、現川線、潮見線）
※路線の運行内容は参考「運行概要書」参照
- (3) 補助対象事業者 長崎県交通局

予算内訳

区分	予算額	備考
負担金及び 補助金	20,000千円	補助金： 運行経費 － 運賃収入 ・中尾線 3,820千円 ・新田頭線 4,000千円 ・彩が丘線 2,450千円 ・現川線 9,000千円 ・潮見線 730千円

3 財源内訳

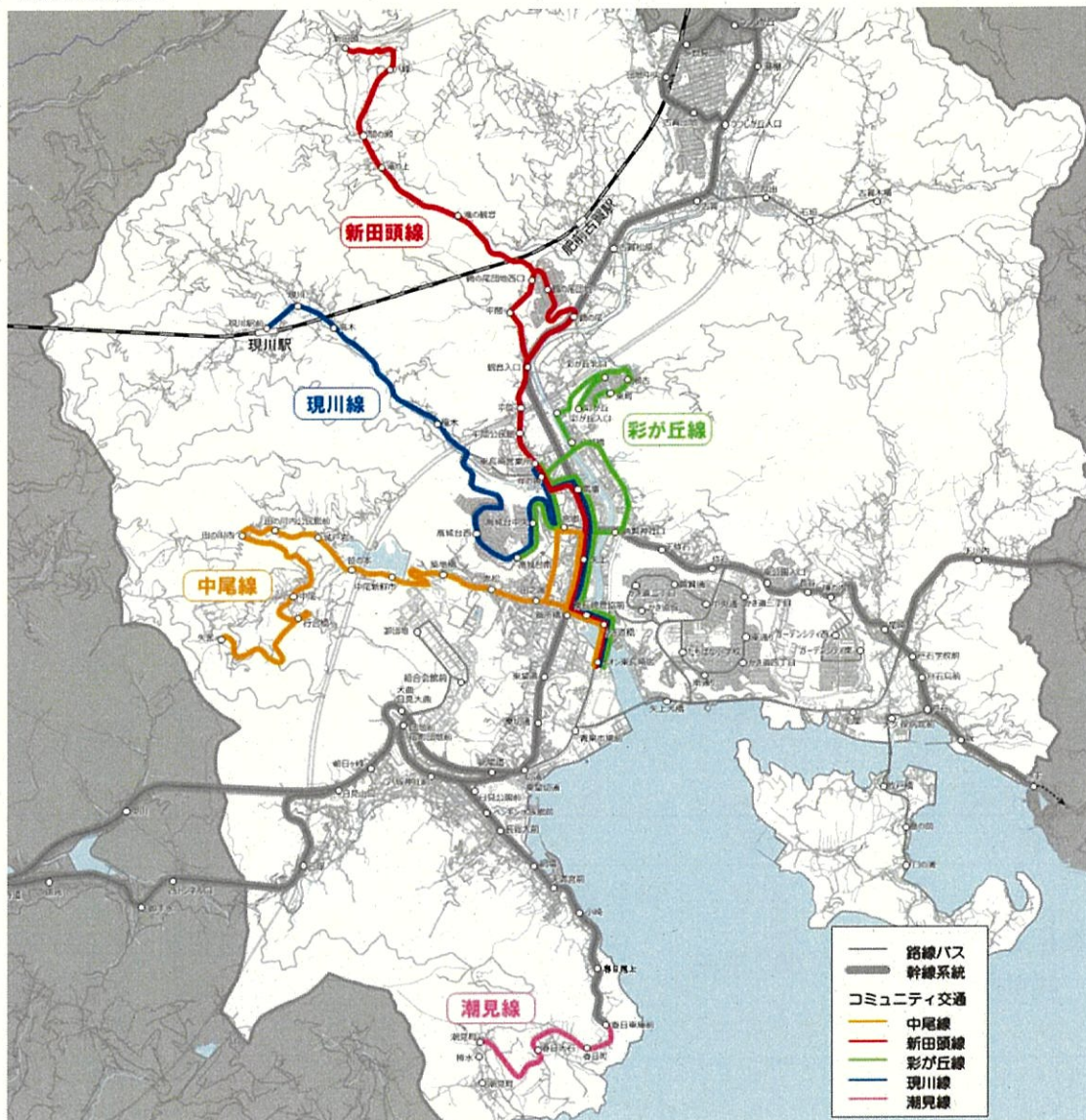
区分	事業費	財 源 内 訳				
		国庫支出金	県支出金	地方債	その他※1	一般財源※2
補正前の額	千円 109,118	千円 —	千円 —	千円 —	千円 50	千円 109,068
補正額	20,000	—	—	—	—	20,000
補正後の額	129,118	—	—	—	50	129,068

※1 不用コミュニティバス売払収入

※2 特別交付税措置率 80%

《参考1 運行概要書》

(1) 運行路線図



(2) 運行頻度

中尾線	矢筈→イオン		イオン→矢筈		新田頭線	新田頭→イオン		イオン→新田頭		潮見線	潮見町→春日車庫		春日車庫→潮見町	
	現状	再編後	現状	再編後		現状	再編後	現状	再編後		現状	再編後	現状	再編後
平日	5便	6便	4便	5便	平日	4便	5便	3便	5便	平日	3便	3便	3便	3便
13時まで	4便	4便	1便	2便	13時まで	4便	4便	1便	2便	13時まで	3便	3便	1便	1便
13時以降	1便	2便	3便	3便	13時以降	0便	1便	2便	3便	13時以降	0便	0便	2便	2便
土曜	3便	2便	2便	2便	土曜	2便	2便	2便	2便	土曜	2便	2便	3便	2便
日祝	3便	2便	2便	2便	日祝	2便	2便	2便	2便	日祝	2便	2便	2便	2便
備考	平日朝の登校1便、夕方の下校2便は確保				備考	平日朝の登校1便、夕方の下校2便は確保				備考				

彩が丘線	彩が丘→イオン		イオン→彩が丘		現川線	現川駅前→イオン		イオン→現川駅前	
	現状	再編後	現状	再編後		現状	再編後	現状	再編後
平日	4便	5便	8便	8便	平日	11便	10便	10便	10便
13時まで	4便	4便	1便	0便	13時まで	6便	5便	4便	3便
13時以降	0便	1便	7便	8便	13時以降	5便	5便	6便	7便
土曜	2便	2便	4便	4便	土曜	11便	10便	10便	9便
日祝	2便	2便	4便	4便	日祝	9便	10便	9便	9便
備考	平日朝の登校2便、夕方下校2便は確保 ※ルートは彩が丘～高城台南				備考	平日夕方下校2便は確保 ※登校は路線バスで確保			

※現状便数は、令和4年4月時点の路線バスでの運行便数
ただし、現川線は高城台西発着を含む昼間の便数

予 算 説 明 書					事 業 名	補 正 額
ページ	款	項	目	番号		
32～ 33	8 土木費	5 都 市 計 画 費	2 都 市 開 発 費	1-1	【補助】市街地再開発事業費 新大工歩道橋	千円 21,000

1 補正予算の概要

新大工町地区市街地再開発において、再開発ビルを玄関口とした浜町方面から新大工商店街への歩行者の回遊や、高齢者や児童等の安全な歩行者動線を確保するため、2つの再開発ビルをつなぐ歩道橋を再開発事業における主要な公共施設に位置付けて整備を行うもの。

今回、工事着手時に試掘を行った結果、当初設計の基礎形状では上水道管が支障となることが判明したため、基礎工の修正設計や歩道橋整備工事の作業量の増加などが必要となり、増額補正するものである。

2 事業内容

(1) 全体事業概要

- ・ 工事箇所 国道 34 号 (旧長崎玉屋前)
- ・ 工事概要 歩道橋整備 (延長: L=35m、幅員: W=3m)
- ・ 事業期間 令和 2 年度～令和 4 年度
- ・ 全体事業費 321,842 千円

(2) 令和 4 年度 9 月 補正予算事業内容 21,000 千円

- ア 工事請負費 歩道橋整備工事 11,400 千円
- イ 委託料 修正設計業務委託 6,400 千円
路面電車電線移設工事委託 3,200 千円

(3) 令和 4 年度 当初予算事業内容 199,800 千円

- ア 工事請負費 歩道橋整備工事、付帯工事 199,000 千円
- イ 事務費 800 千円

3 財源内訳

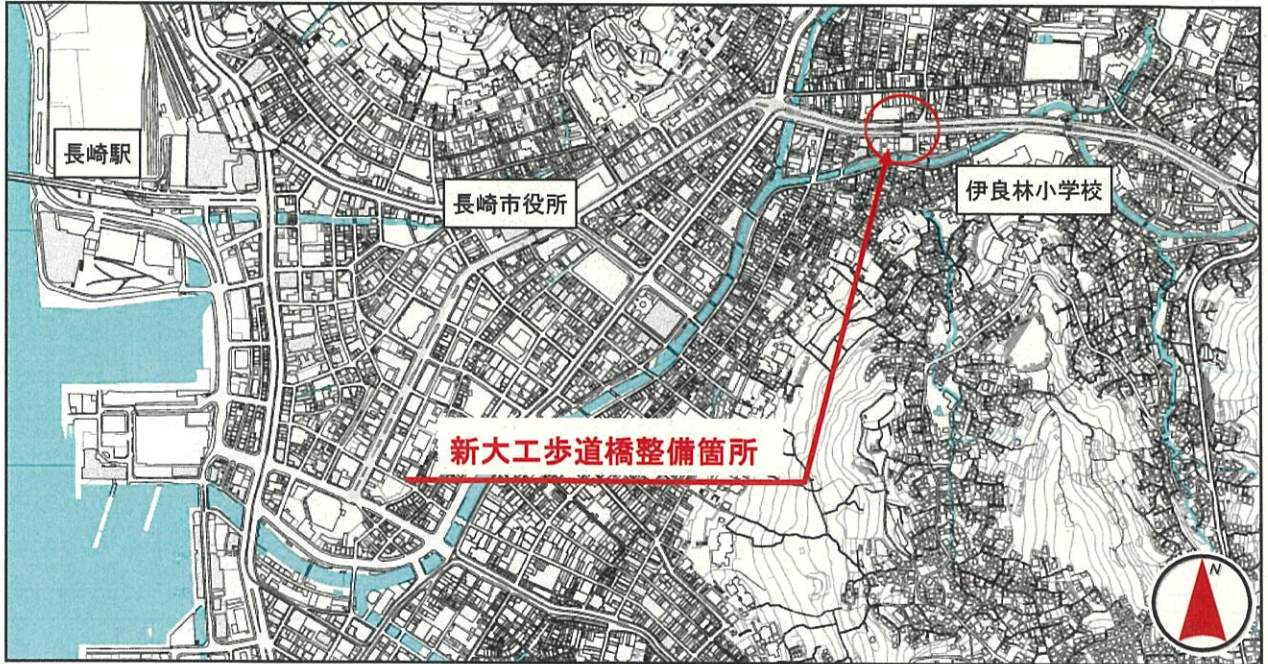
区分	事業費	財 源 内 訳				
		国庫支出金 ^{※1}	県支出金	地方債 ^{※2}	その他 ^{※3}	一般財源
	千円	千円	千円	千円	千円	千円
補正前の額	199,800	58,400	—	53,200	82,200	6,000
補正額	21,000	10,500	—	9,400	—	1,100
補正後の額	220,800	68,900	—	62,600	82,200	7,100

※1: 都市構造再編集中支援事業費補助金 5.0/10

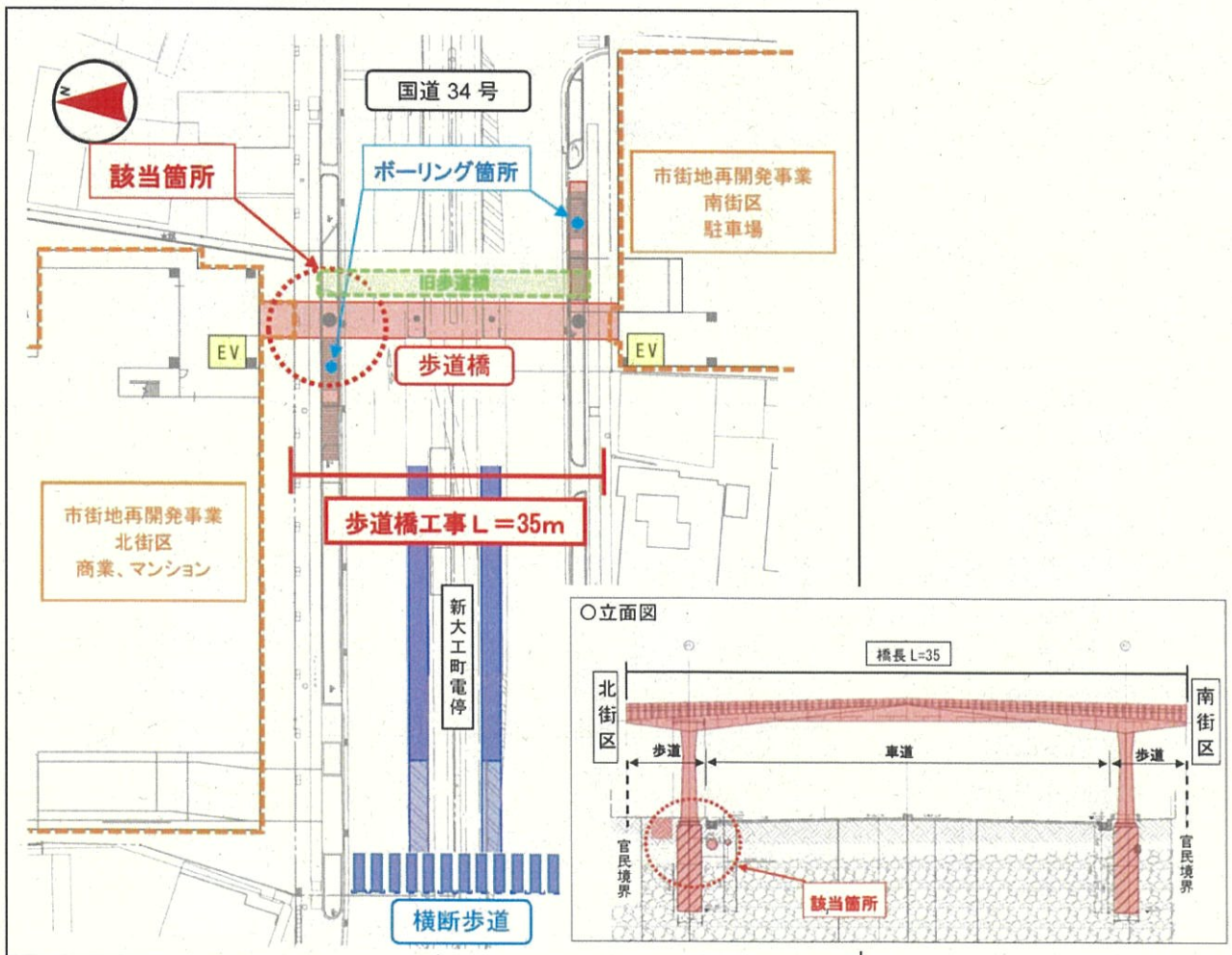
※2: 公共事業等債 充当率90%(交付税措置率22.2%)

※3: 新大工町地区市街地再開発組合負担金

○位置図



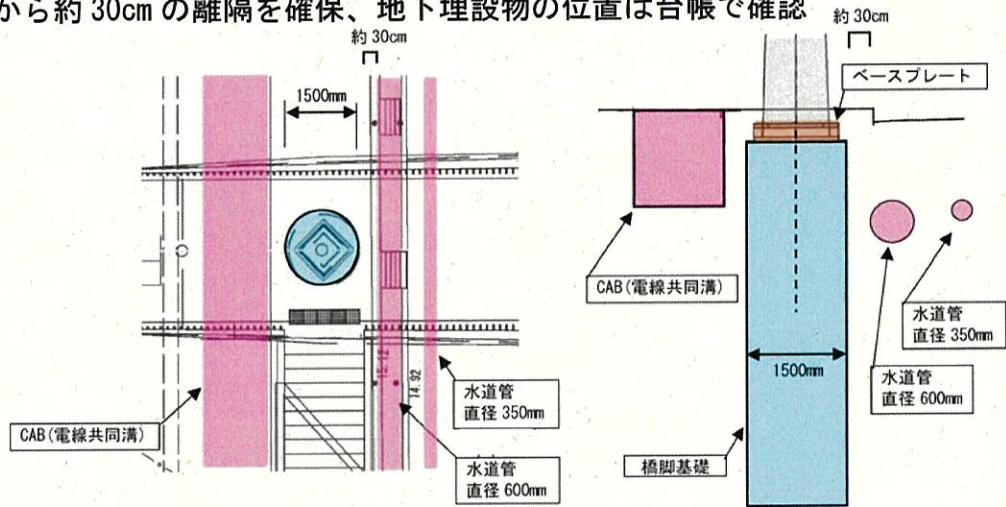
○配置図



○変更の経緯

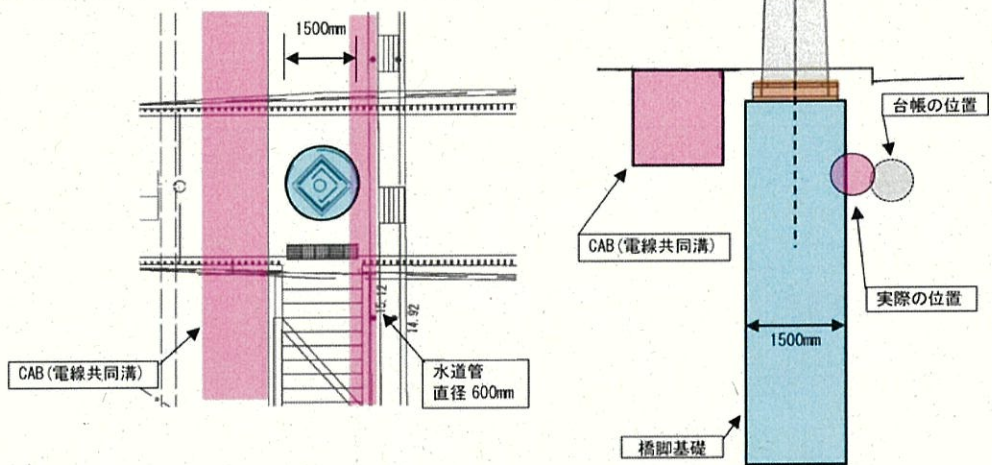
当初計画

地下埋設物から約 30cm の離隔を確保、地下埋設物の位置は台帳で確認



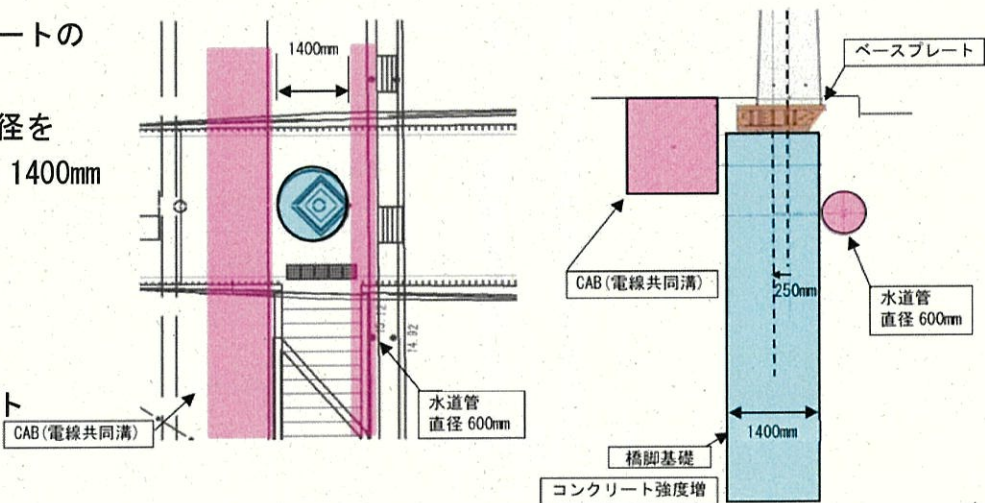
試掘結果

水道管（直径 600mm）が支障となることが判明

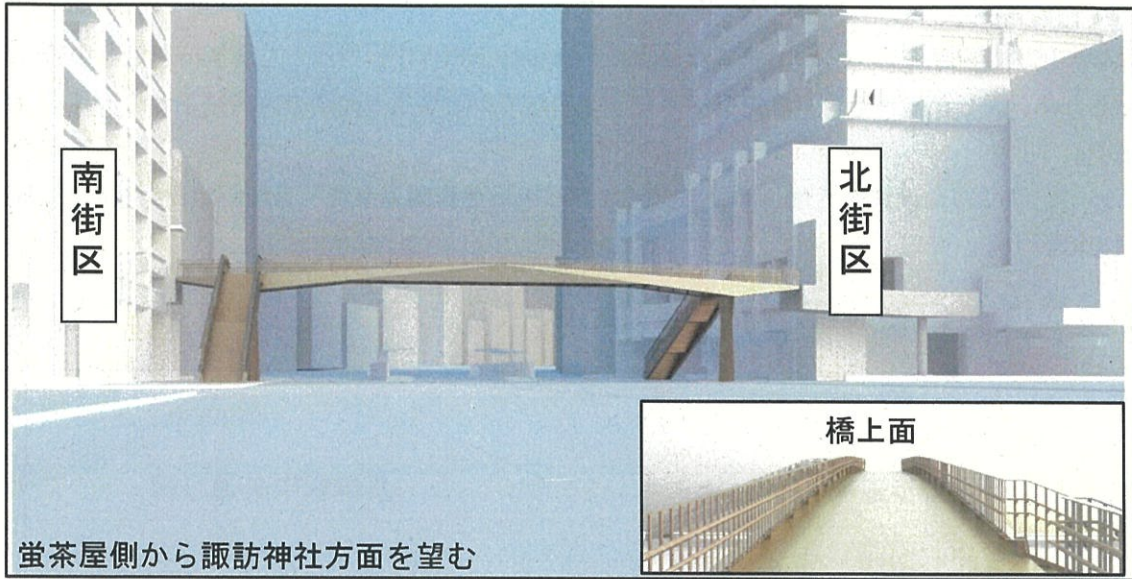


変更

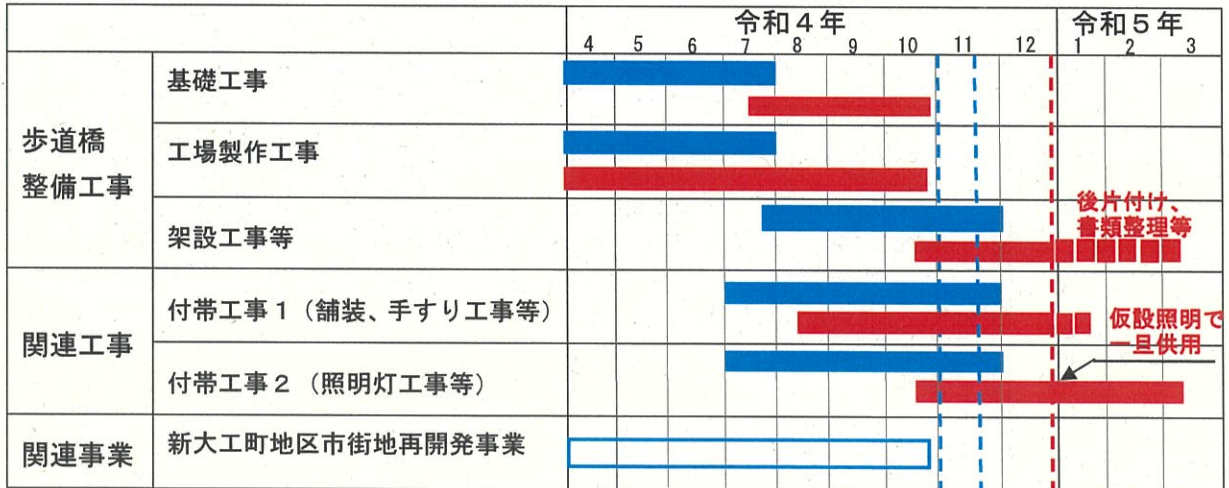
- ・ベースプレートの形状変更
- ・橋脚基礎の径を 1500mm から 1400mm に変更
- ・橋脚基礎を 250mm 偏心
- ・橋脚基礎のコンクリート強度増



○イメージパース



○工事スケジュール



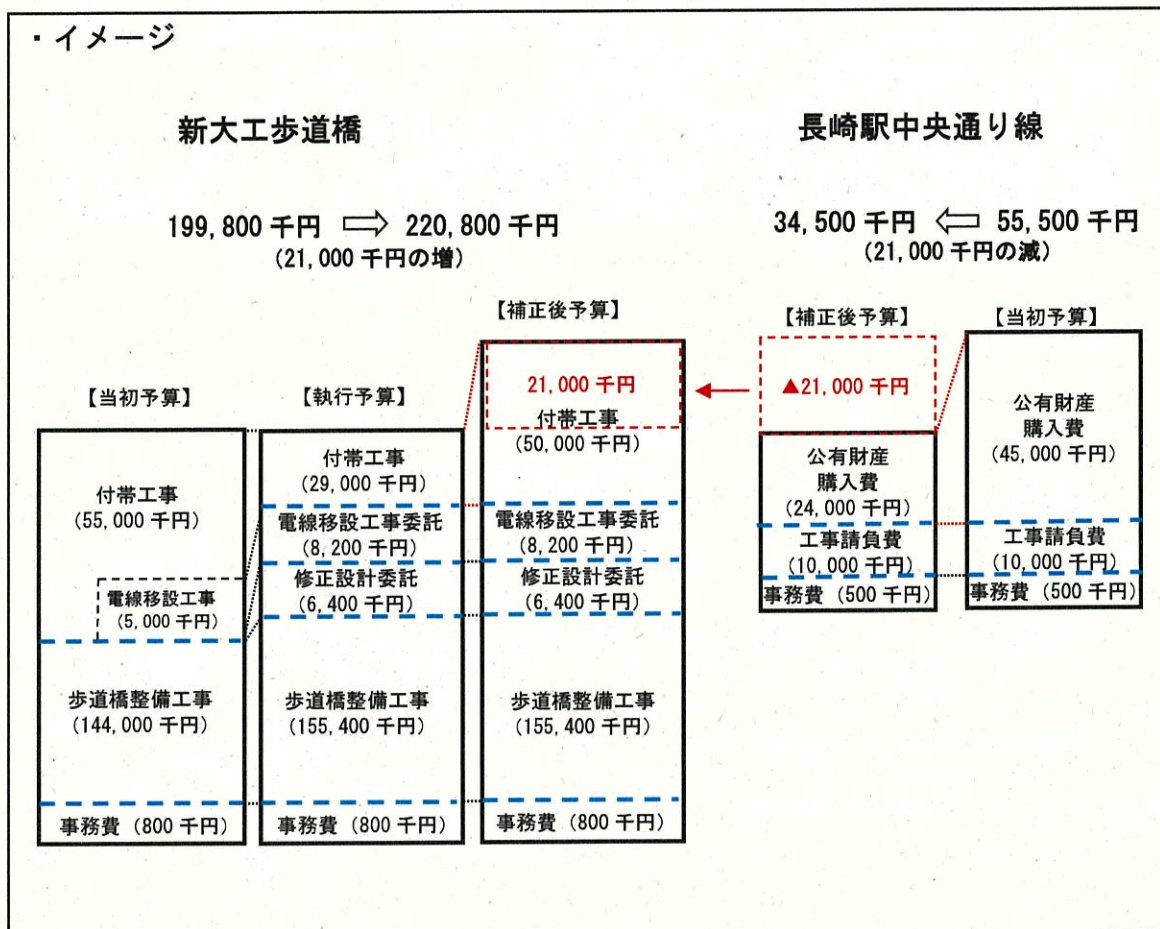
凡例	当初	[Blue bar]
	変更	[Red bar]

入居開始 11/1 予定
 商業施設オープン 11月中旬予定
 歩道橋供用開始 12月末予定

○【補助】市街地再開発事業費 新大工歩道橋 9月補正に係る財源の確保について

本事業は国庫補助事業であり、本事業の歳出予算の計上に伴い、財源となる国庫補助金の確保が必要であるため、同じ都市構造再編集集中支援事業を活用している事業との間で国庫補助金の流用を行う必要がある。

よって、同じ補助事業を活用している【補助】都市構造再編事業費 長崎駅中央通り線 において、同額を減額する。



予 算 説 明 書					事 業 名	補 正 額
ページ	款	項	目	番号		
32～ 33	8 土木費	5 都 市 計画費	3 街 路 事業費	1-1	【補助】都市構造再編事業費 長崎駅中央通り線	千円 ▲21,000

1 補正予算の概要

今回、長崎市が施行している「【補助】市街地再開発事業 新大工歩道橋」において予算の増額が必要となり、本議会において増額補正を計上しているが、その予算の財源を確保するため、本事業費の一部を減額補正するものである。

また、本事業において減額を行う部分の事業施行については、令和5年度へ予定を先送りし、調整を行うものである。

2 事業内容

(1) 全体事業概要

- ・幅 員 26m
- ・路線延長 60m
- ・事業費 940,000千円
- ・事業期間 平成26年度 ～ 令和5年度（変更協議中）

(2) 令和4年度9月補正予算事業内容

- ア 補正予算額 ▲21,000千円
- イ 補正内容 土地取得特別会計買戻し額の減

※事業進捗率（令和4年度末見込み） 90.8%（補正前）→ 90.6%（補正後）

(3) 令和4年度当初予算事業内容 55,500千円

- ア 工事請負費：交差点改良工事 10,000千円
- イ 公有財産購入費：土地取得特別会計買戻し 45,000千円
- ウ その他：事務費 500千円

3 財源内訳

区分	事業費	財 源 内 訳				
		国庫支出金 ※1	県支出金	地方債 ※2	その他	一般財源
当初予算額	千円 55,500	千円 27,500	千円 —	千円 25,200	千円 —	千円 2,800
補正額	▲21,000	▲10,500	—	▲9,400	—	▲1,100
補正後の額	34,500	17,000	—	15,800	—	1,700

※1 都市構造再編集中支援事業費補助金 補助率 5.0/10

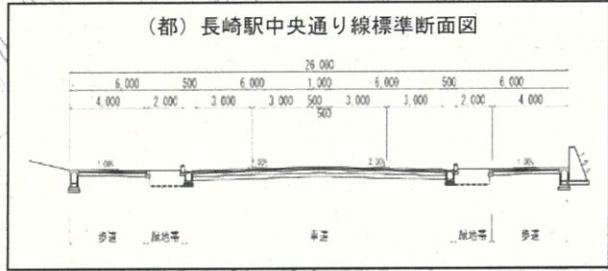
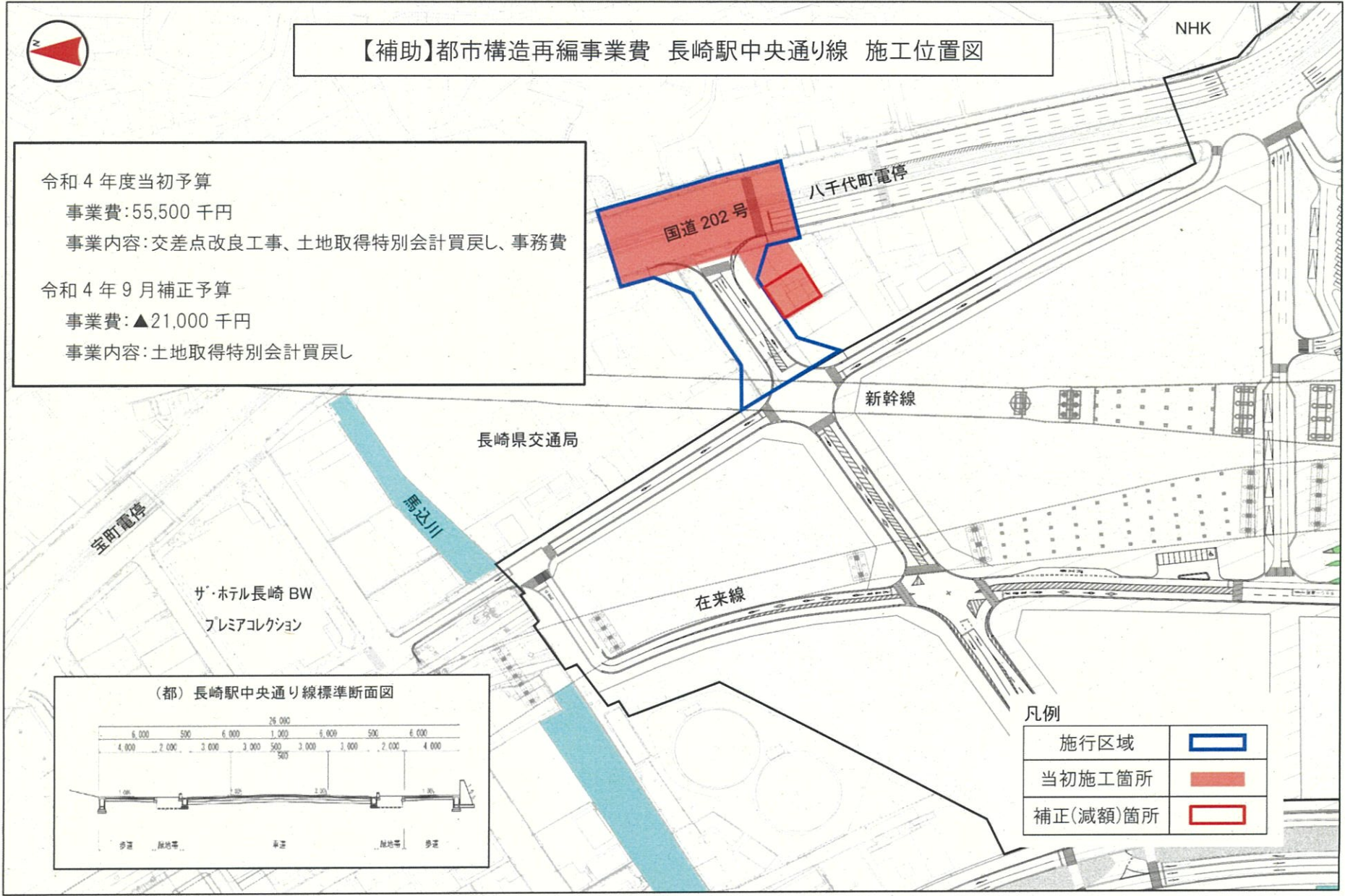
※2 公共事業等債 充当率 90%(交付税措置率22.2%)



【補助】都市構造再編事業費 長崎駅中央通り線 施工位置図

令和4年度当初予算
 事業費:55,500千円
 事業内容:交差点改良工事、土地取得特別会計買戻し、事務費

令和4年9月補正予算
 事業費:▲21,000千円
 事業内容:土地取得特別会計買戻し



凡例

施行区域	
当初施工箇所	
補正(減額)箇所	