

第95号議案

令和4年度長崎市一般会計補正予算(第6号)

目次	ページ
《11款 災害復旧費 2項 公共土木施設災害復旧費》	
1目 道路橋りょう河川等災害復旧費	
〔歳出の補正〕	
【単独】道路災害復旧費	1
被災箇所一覧(道路)	2
主な被災・復旧状況(道路)	3
【単独】河川災害復旧費	4
被災箇所一覧(河川)	5
主な被災・復旧状況(河川)	6
《参考資料》	
災害復旧事業の概要	7
観測局別雨量一覧表	8

中央総合事務所
東総合事務所
南総合事務所
北総合事務所

令和4年9月



予 算 説 明 書					事 業 名	補正額
ページ	款	項	目	番号		
36~37	11 災害 復旧費	2 公共土木 施設災害 復旧費	1 道路橋りょう 河川等 災害復旧費	1-1	【単独】道路災害復旧費 現年度災害分	千円 22,000

1 概 要

令和4年6月と7月の大雨により被災した道路の災害復旧工事を実施したため、災害復旧費を増額補正するもの。

2 事業内容

被災状況等:市内29箇所 復旧費用等 22,000千円

区 分	箇所数	復旧費等
中央総合事務所	17	17,200千円
東総合事務所	1	1,300千円
南総合事務所	6	1,300千円
北総合事務所	5	2,200千円
合 計	29	22,000千円

被災内容	箇所数
法面崩壊	11
路肩崩落	4
道路陥没	3
側溝閉塞	5
そ の 他	6
合 計	29

3 財源内訳

区 分	事 業 費	財 源 内 訳				
		国庫支出金	県支出金	地方債※	その他	一般財源
	千円	千円	千円	千円	千円	千円
当初予算額	50,000	—	—	50,000	—	—
9月補正	22,000	—	—	22,000	—	—
補正後	72,000	—	—	72,000	—	—

※ 一般単独災害復旧事業債 充当率100%(交付税措置率47.5~85.5%)

被災箇所一覧(道路)

【単独】道路災害復旧費 現年度災害分 市内29箇所

令和4年7月31日現在

番号	管轄	補・単	被災箇所	種別	被災状況	施設の概要	対応	被災月	近くの観測局
1	中央	単独	畔別当町	里道	道路陥没	L=5m、H=1m、W=1m	舗装復旧	6月	睦別当
2	中央	単独	三ツ山町	里道	法面崩壊	L=15m、H=2m	法面復旧	6月	睦別当
3	中央	単独	三ツ山町	里道	道路陥没	L=20m、H=0.3m、W=0.5m	舗装復旧	6月	睦別当
4	中央	単独	三原3丁目	里道	法面崩壊	L=7m、H=1.5m	法面復旧	6月	長崎振興局
5	中央	単独	宝町	市道	路面損傷	L=3m、H=0.6m、W=3m	路面復旧	6月	淵
6	中央	単独	淵町	市道	法面崩壊	L=20m、H=2m	法面復旧	6月	淵
7	中央	単独	本河内3丁目	市道	土砂堆積	L=7m	土砂撤去	6月	本河内
8	中央	単独	飯香浦町	市道	路肩崩落	L=10m、H=2m	路肩復旧	6月	北浦
9	中央	単独	飯香浦町	里道	路肩崩落	L=15m、H=1.8m	路肩復旧	6月	北浦
10	中央	単独	茂木町	里道	法面崩壊	L=10m、H=3m	法面復旧	6月	北浦
11	中央	単独	飯香浦町	里道	法面崩壊	L=5m、H=2m	法面復旧	6月	北浦
12	中央	単独	東琴平1丁目	里道	路肩崩落	L=3m、H=2.1m	路肩復旧	6月	上戸町
13	中央	単独	大崎町	里道	法面崩壊	L=3.5m、H=1.5m	法面復旧	6月	大崎
14	中央	単独	北浦町	里道	法面崩壊	L=8m、H=1m	法面復旧	6月	北浦
15	中央	単独	坂本3丁目	市道	道路陥没	L=0.5m、H=0.2m、W=0.5m	舗装復旧	7月	淵
16	中央	単独	川平町	市道	土砂堆積	L=30m	土砂撤去	7月	睦別当
17	中央	単独	西山1丁目	市道	法面崩壊	L=2.5m、H=2.5m	法面復旧	7月	本河内
【中央】単独計 17箇所									
1	東	単独	潮見町	里道	路肩崩落	L=3m、H=1.8m	路肩復旧	6月	日見
【東】単独計 1箇所									
1	南	単独	高浜町	市道	側溝閉塞	L=60m	堆積物撤去	6月	曾段田
2	南	単独	野母町	市道	側溝閉塞	L=40m	堆積物撤去	6月	野母
3	南	単独	野母崎樺島町	里道	側溝閉塞	L=4m	堆積物撤去	6月	鰻川
4	南	単独	川原町	市道	土砂堆積	L=23m	土砂撤去	6月	元宮公園
5	南	単独	高浜町	里道	側溝閉塞	L=5m	堆積物撤去	6月	曾段田
6	南	単独	黒浜町	市道	側溝閉塞	L=30m	堆積物撤去	6月	曾段田
【南】単独計 6箇所									
1	北	単独	神浦下大中尾町	里道	法面崩壊	L=6m、H=3.5m	法面復旧	6月	神浦ダム
2	北	単独	琴海尾戸町	市道	法面崩壊	L=1m、H=3.5m	法面復旧	6月	琴海
3	北	単独	琴海尾戸町	市道	土砂堆積	L=55m	土砂撤去	6月	琴海
4	北	単独	琴海尾戸町	市道	法面崩壊	L=3m、H=2.5m	法面復旧	6月	琴海
5	北	単独	琴海戸根町	市道	倒木	1本	倒木処理	7月	西海
【北】単独計 5箇所									

主な被災・復旧状況(道路)

【被災状況】

【復旧後】

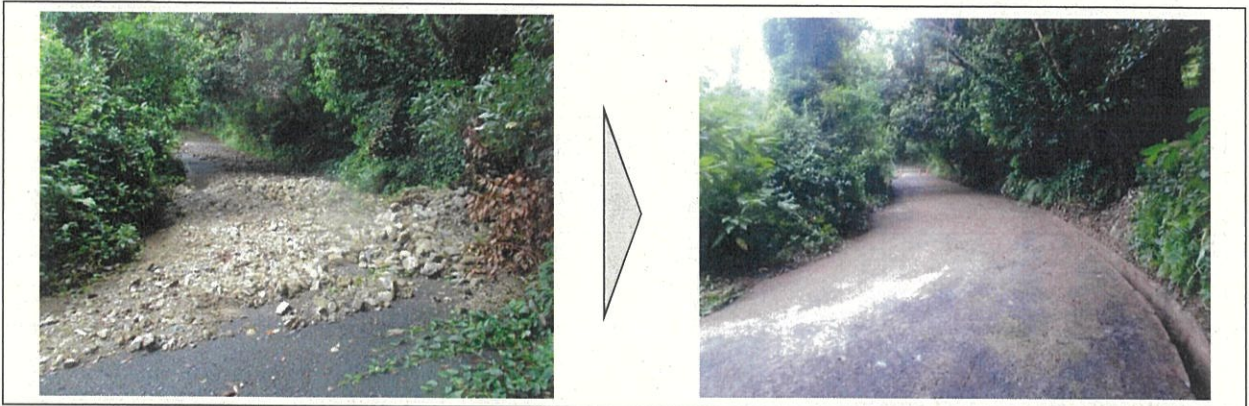
<東琴平1丁目>



<潮見町>



<川原町>



<琴海尾戸町>



予 算 説 明 書					事 業 名	補正額
ページ	款	項	目	番号		
36~37	11 災害 復旧費	2 公共土木 施設災害 復旧費	1 道路橋りょう 河川等 災害復旧費	2-1	【単独】河川災害復旧費 現年度災害分	千円 19,000

1 概 要

令和4年6月と7月の大雨により被災した河川の災害復旧工事を実施したため、災害復旧費を増額補正するもの。

2 事業内容

被災状況等:市内19箇所 復旧費用 19,000千円

区 分	箇所数	復旧費等
中央総合事務所	13	15,200千円
南総合事務所	4	1,200千円
北総合事務所	2	2,600千円
合 計	19	19,000千円

被災内容	箇所数
護岸崩壊	6
河床破損	2
河川閉塞	2
そ の 他	9
合 計	19

3 財源内訳

区 分	事 業 費	財 源 内 訳				
		国庫支出金	県支出金	地方債※	その他	一般財源
	千円	千円	千円	千円	千円	千円
当初予算額	10,000	—	—	10,000	—	—
9月補正	19,000	—	—	19,000	—	—
補正後	29,000	—	—	29,000	—	—

※ 一般単独災害復旧事業債 充当率100%(交付税措置率47.5~85.5%)

被災箇所一覧(河川)

【単独】河川災害復旧費 現年度災害分 市内19箇所

令和4年7月31日現在

番号	管轄	補・単	被災箇所	種別	被災状況	施設の概要	対応	被災月	近くの観測局
1	中央	単独	手熊町	普通河川	護岸崩壊	L=5.5m、H=0.9m	護岸復旧	6月	小江原
2	中央	単独	川平町	普通河川	土砂堆積	L=5m	土砂撤去	6月	畦別当
3	中央	単独	川平町	普通河川	土砂堆積	L=5m	土砂撤去	6月	畦別当
4	中央	単独	三原3丁目	普通河川	土砂堆積	L=3m	土砂撤去	6月	長崎振興局
5	中央	単独	大手3丁目	普通河川	護岸崩壊	L=3m、H=0.8m	護岸復旧	6月	長崎振興局
6	中央	単独	若竹町	普通河川	護岸崩壊	L=10m、H=0.8m	護岸復旧	6月	長崎振興局
7	中央	単独	飯香浦町	普通河川	土砂堆積	L=5m	土砂撤去	6月	北浦
8	中央	単独	木場町	普通河川	護岸崩壊	L=15m、H=0.8m	護岸復旧	6月	本河内
9	中央	単独	飯香浦町	普通河川	土砂堆積	L=10m	土砂撤去	6月	北浦
10	中央	単独	飯香浦町	普通河川	河床破損	L=15m、W=0.8m	河床復旧	6月	北浦
11	中央	単独	飯香浦町	普通河川	河床破損	L=30m、W=0.8m	河床復旧	6月	北浦
12	中央	単独	太田尾町	普通河川	護岸陥没	L=2m、H=2m	護岸復旧	6月	北浦
13	中央	単独	本河内3丁目	普通河川	河川閉塞	L=20m	堆積物撤去	7月	本河内
【中央】単独計 13箇所									
1	南	単独	以下宿町	普通河川	河川閉塞	L=20m	堆積物撤去	6月	曾段田
2	南	単独	野母町	準用河川	土砂堆積	L=20m	土砂撤去	6月	野母
3	南	単独	脇岬町	普通河川	土砂堆積	L=60m	土砂撤去	6月	野母
4	南	単独	野母町	準用河川	土砂堆積	L=60m	土砂撤去	6月	野母
【南】単独計 4箇所									
1	北	単独	三重田町	普通河川	護岸崩壊	L=2.5m、H=0.8m	護岸復旧	7月	多以良
2	北	単独	新牧野町	普通河川	護岸崩壊	L=1.5m、H=0.8m	護岸復旧	7月	黒崎
【北】単独計 2箇所									

主な被災・復旧状況(河川)

【被災状況】

【復旧後】

<木場町>



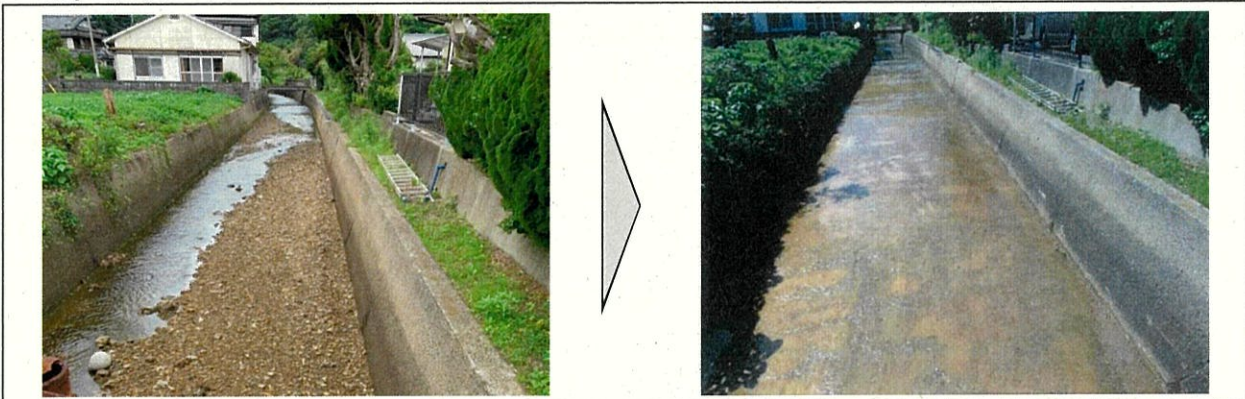
<本河内3丁目>



<以下宿町>



<野母町>



災害復旧事業の概要

1 災害復旧事業

災害復旧事業:異常な自然現象により公共土木施設に被害が発生した場合、原則として原形に復旧する事業

※公共土木施設:河川、海岸、砂防設備、道路、下水道、公園等の土木施設

2 異常な自然現象

異常な自然現象:暴風、洪水、高潮、地震、津波、豪雨等

【豪雨の場合の例】

河川災害	警戒水位以上の水位 警戒水位の定めのない場合、河岸高の5割程度以上の水位
河川以外の施設災害	最大24時間雨量が80mm以上の降雨 時間雨量が20mm以上の降雨

3 補助事業

種別	採択基準		補助率 (通常災害)
	施設規模	復旧費	
市道	幅員 2.0m 以上	1箇所の工事が60万円以上	66.7%
河川	直高 1.0m 以上		
公園			

※ただし、道路の路面や側溝の復旧のみ、堆積土砂の撤去のみなどは対象外

4 単独事業

単独事業:補助対象の要件を満たさない復旧工事

起債充当率	交付税措置率 (通常災害)
100%	47.5~85.5%

観測局別雨量一覧表

(単位:mm)

観測局名	所在地	令和4年 6月21日		令和4年 7月15日～16日		令和4年 7月18日～19日	
		最大 60分 雨量	最大 24時間 雨量	最大 60分 雨量	最大 24時間 雨量	最大 60分 雨量	最大 24時間 雨量
長崎振興局	長崎市大橋町	31	106	21	75	13	55
畦別当	長崎市川平町	24	97	40	113	15	62
淵	長崎市淵町	27	107	57	128	22	59
小江原	長崎市柿泊町	27	88	18	49	14	42
滑石	長崎市滑石6丁目	20	92	26	82	22	63
上戸町	長崎市新戸町	40	114	24	71	66	94
北浦	長崎市北浦町	51	148	21	67	43	67
大崎	長崎市千々町	50	155	13	35	26	42
本河内	長崎市本河内	32	112	79	137	47	85
日見	長崎市界2丁目	35	130	85	149	63	106
古賀	長崎市古賀町	33	101	26	107	26	65
船石	長崎市船石町	41	135	29	125	42	93
土井首	長崎市柳田町	54	128	19	48	50	67
元宮公園	長崎市布巻町	54	145	11	26	37	52
曾段田	長崎市以下宿町野々串	61	164	13	29	23	36
野母	長崎市野母町	67	140	9	28	28	42
鰻川	長崎市野母崎榊島町	73	156	10	20	10	24
先ノ谷	長崎市高島町	36	93	11	27	60	70
伊王島	長崎市伊王島町	18	85	20	68	37	66
多以良	長崎市三京町	16	72	14	60	34	64
西海	長崎市西海町谷門	23	86	20	72	24	75
黒崎	長崎市東出津町	23	80	18	71	24	65
神浦ダム	長崎市神浦下大中尾町	41	98	34	96	40	91
扇山	長崎市神浦扇山町	40	89	46	120	41	98
琴海	長崎市長浦町	38	94	44	137	32	79
長久保	長崎市池島町	61	107	44	98	25	46

: 災害復旧事業の基準を満たす雨量