

# 令和4年9月市議会建設水道委員会資料

## 所管事項調査に関する資料

目次	ページ
1 令和4年度主要事業の執行予定について・・・・・・・・・・	1～16

建 築 部

令和4年9月



# 1 令和4年度主要事業の執行予定について

以下の表は現時点における主要事業の執行予定です。今後、工事及び補助金交付決定の進捗状況等により、変更となることもあります。

令和4年8月時点 (単位:千円)

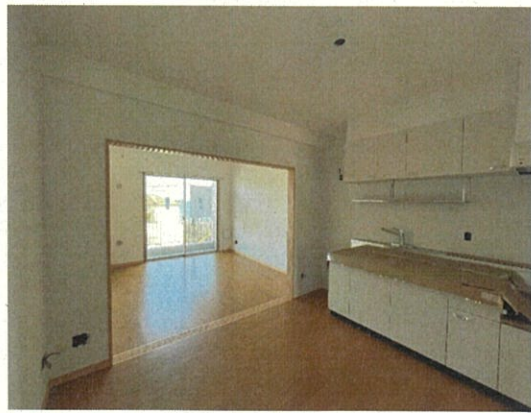
区分	番号	事業実施箇所	予算額 (A)	執行 予定額 (B)	差引額 (B)-(A)	予算の内容 → 執行予定内容	全体計画及び進捗率				
							事業期間	事業計画	総事業費	進捗率	
										R3 (R4.3月末)	R4見込み (R5.3月末)
建替	1	(仮称) 野母崎団地	286,100	286,100	0	本體工事 → 変更なし 木製建具工事 → 変更なし 外構工事 → 変更なし	R3年度～R4年度	鉄筋コンクリート造 2階建 20戸 【新築工事】	425,114	33%	100%
	2	三原団地	24,200	24,200	0	敷地測量委託 → 変更なし 基本・実施設計委託 → 変更なし	R4年度～R5年度	鉄筋コンクリート造 50戸 【新築設計委託】	71,800	-	34%
	3	新戸町団地	12,000	12,000	0	敷地測量委託 → 変更なし 土質調査委託 → 変更なし					
計画修繕	4	中河内団地 1～7号棟	189,600	189,600	0	外壁改修 → 変更なし 屋上防水改修 → 変更なし					
	5	鶴の尾団地 2・3号棟	55,300	55,300	0	外壁改修 → 変更なし 屋上防水改修 → 変更なし					
	6	神浦団地 63号棟	16,300	16,300	0	外壁改修 → 変更なし 屋上防水改修 → 変更なし					
	7	塩町団地 6号棟	48,100	48,100	0	外壁改修 → 変更なし					
	8	矢上第3団地 6号棟	81,200	81,200	0	外壁改修 → 変更なし 屋上防水改修 → 変更なし					
	9	深浦団地 K4棟	47,000	47,000	0	外壁改修 → 変更なし 屋上防水改修 → 変更なし					
	10	西町第2団地 1～3号棟	47,100	47,100	0	手摺改修 → 変更なし → 変更なし					
	11	小ヶ倉団地 5・9号棟	48,200	48,200	0	エレベーター改修 → 変更なし					
	12	花丘団地 1・2号棟	11,800	11,800	0	排水管改修 → 変更なし					
	13	小浦団地 C棟	58,500	58,500	0	排水管改修 → 変更なし					
	14	福田本町団地 1～3号棟	70,000	70,000	0	浴室改修 → 変更なし					
	15	住戸改善事業 (横尾団地ほか)	244,000	244,000	0	住戸改善 → 変更なし 実施設計委託 → 変更なし					

①

(仮称) 野母崎団地 位置図 (新築工事)



(外観)



(室内)

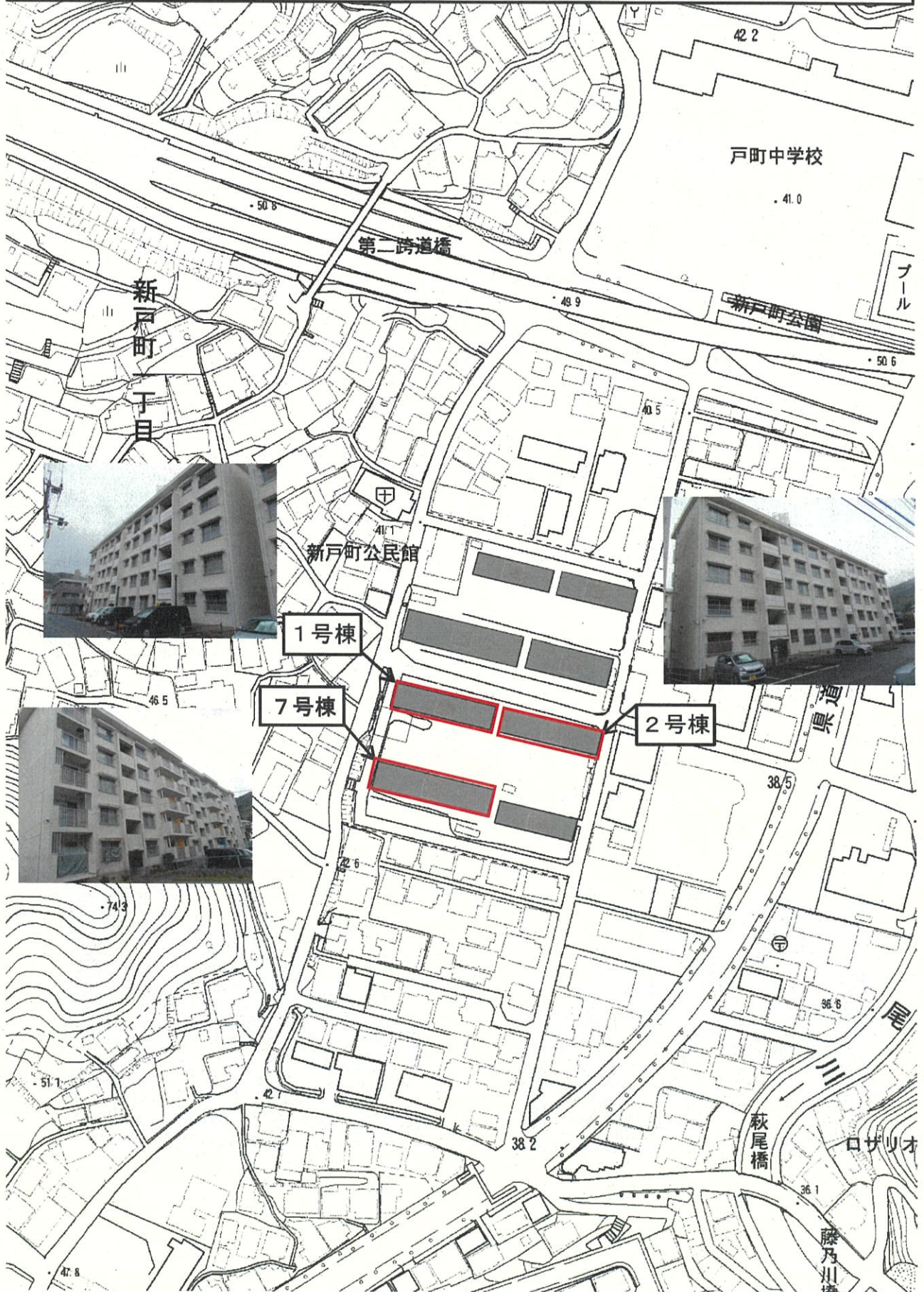
②

三原団地 位置図 (敷地測量、基本・実地設計)



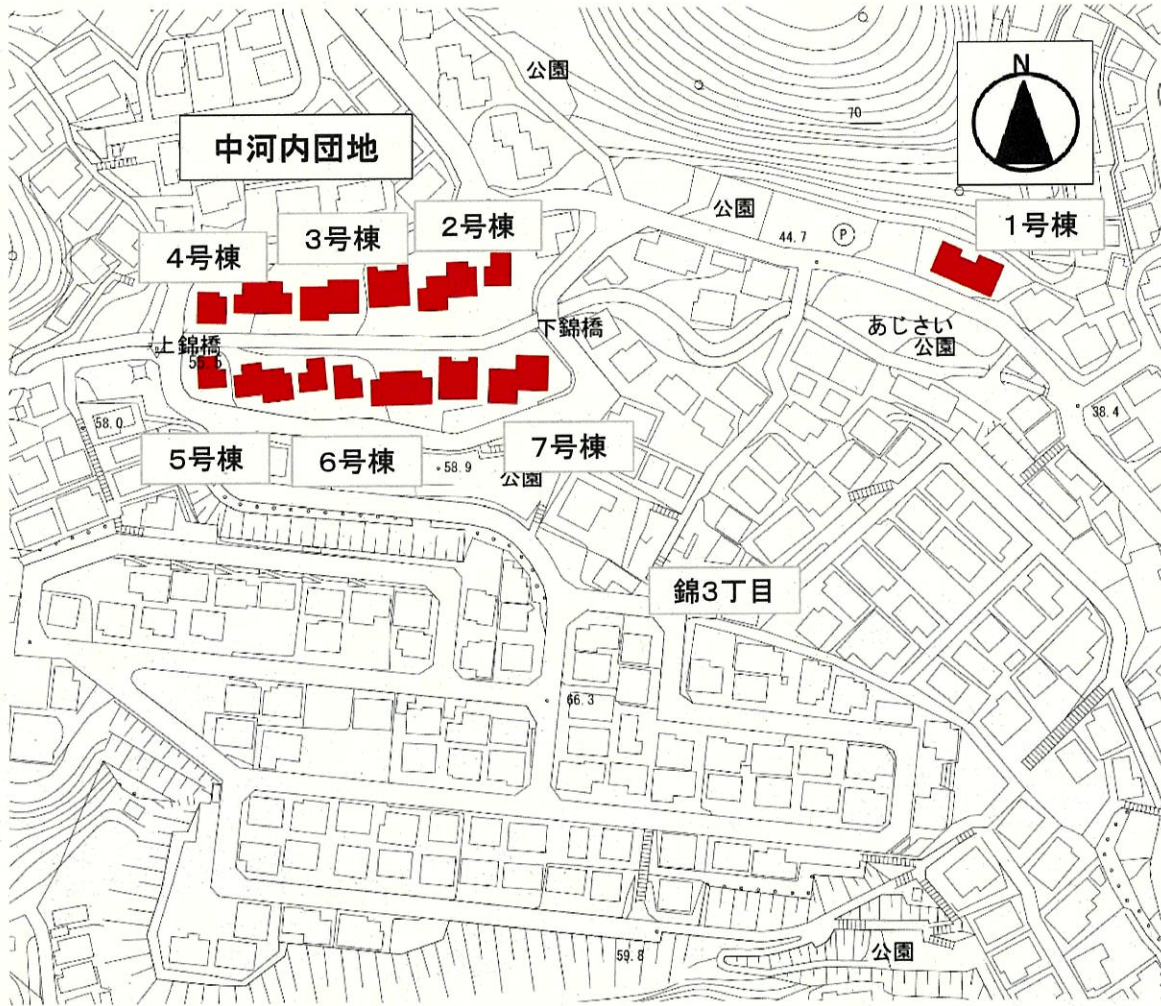
③

# 新戸町団地 位置図 (敷地測量・土質調査)



④

中河内団地 位置図 (外壁改修・屋上防水改修)



1号棟



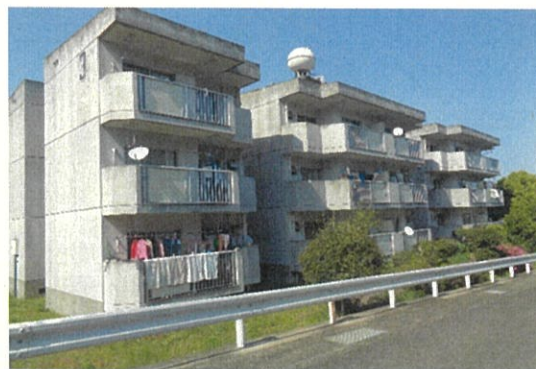
7号棟

⑤

# 鶴の尾団地 位置図 (外壁改修・屋上防水改修)



2号棟



3号棟



⑥

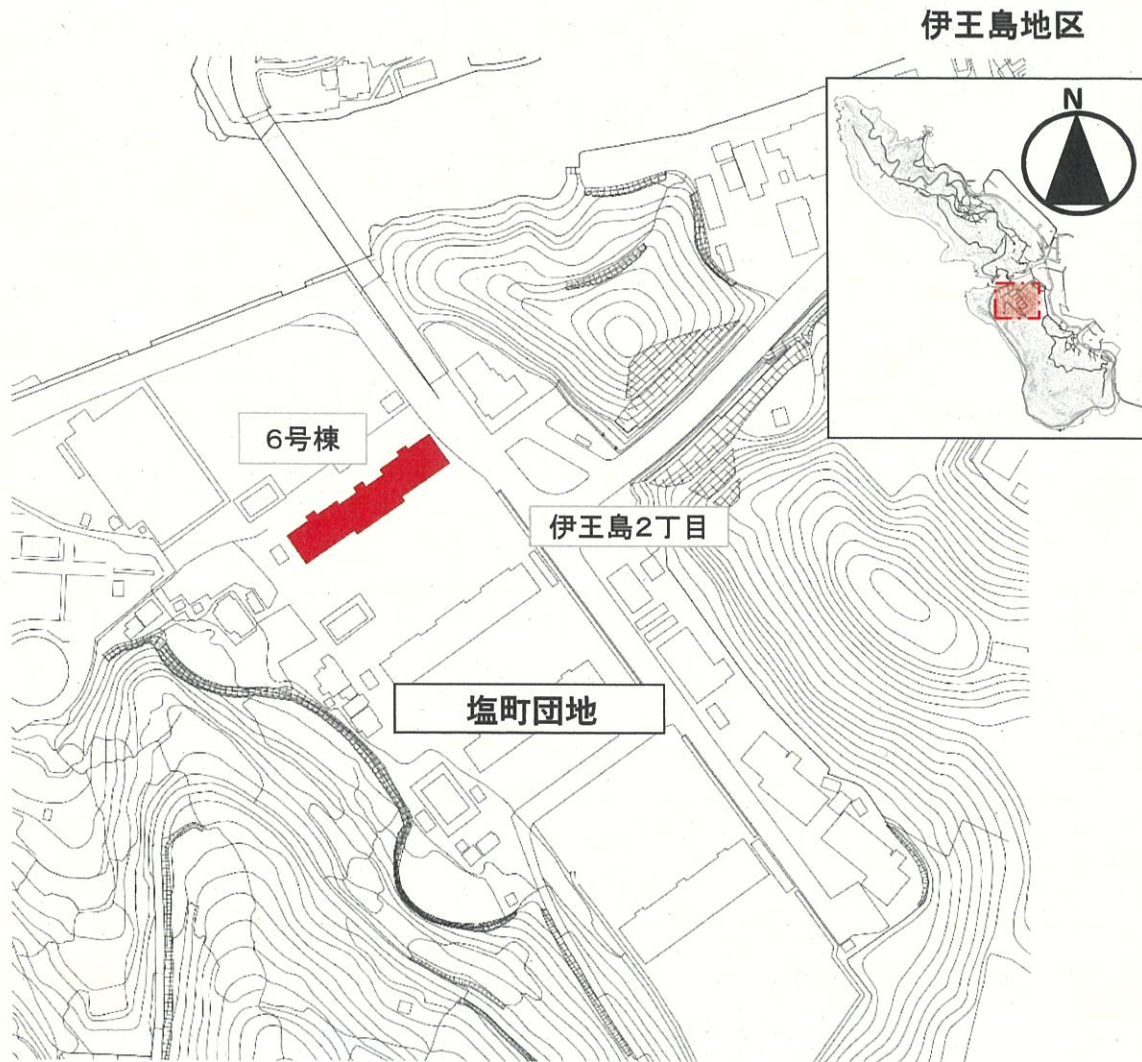
神浦団地 位置図（外壁改修・屋上防水改修）



63号棟

⑦

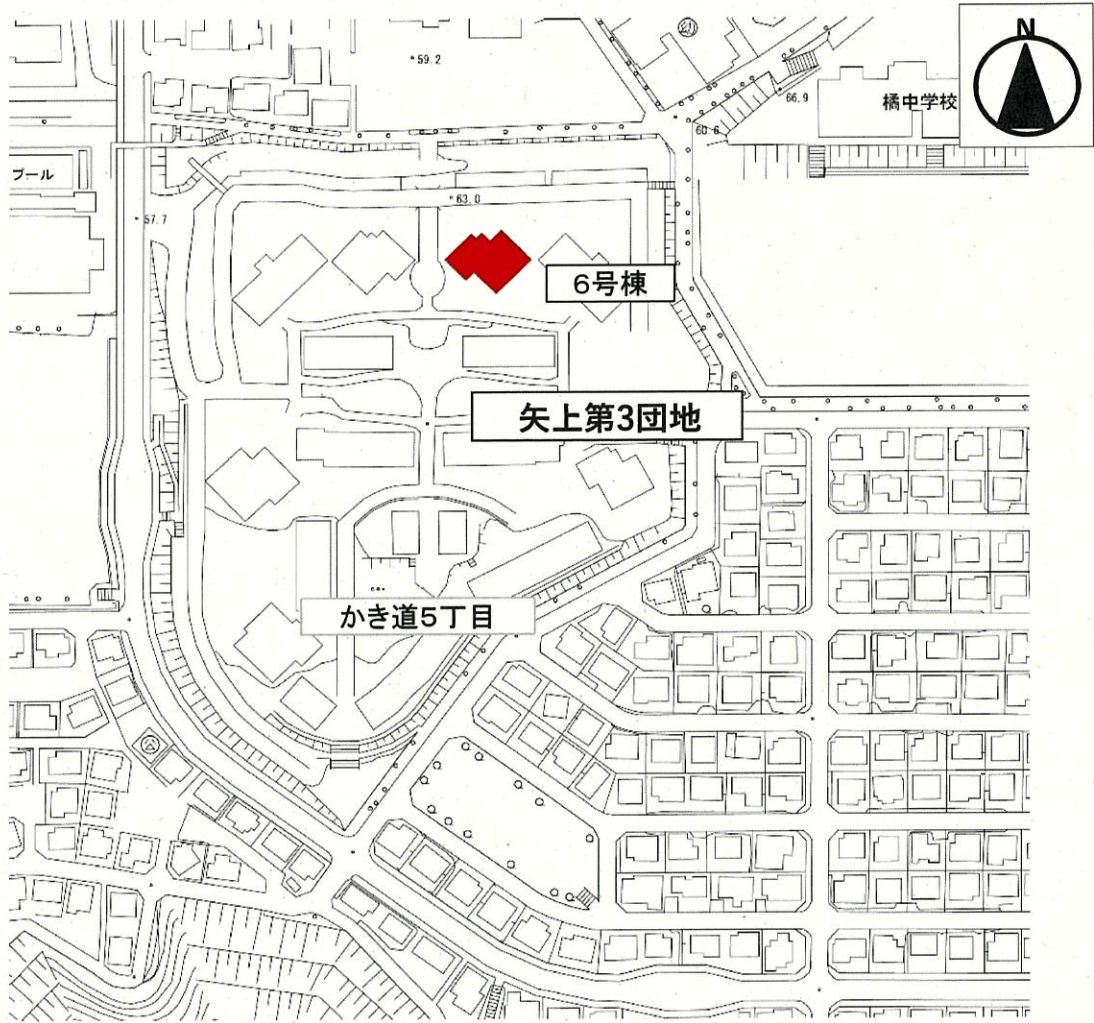
塩町団地 位置図 (外壁改修)



6号棟

⑧

矢上第3団地 位置図 (外壁改修・屋上防水改修)



6号棟

⑨

深浦団地 位置図 (外壁改修・屋上防水改修)



K4棟

10

西町第2団地 位置図 (手摺改修)



1号棟



2号棟



3号棟

⑪

小ヶ倉団地 位置図 (エレベーター改修)

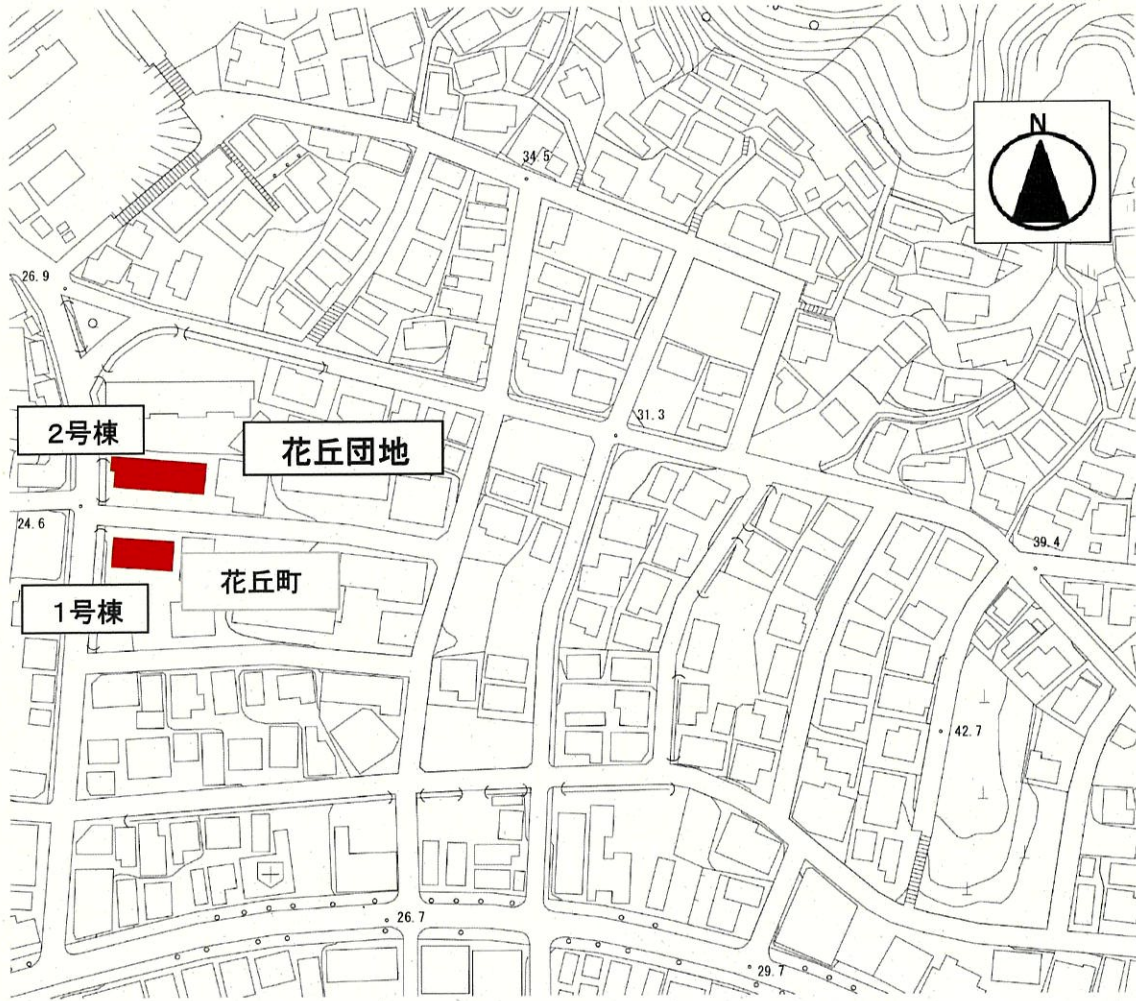


5号棟



9号棟

花丘団地 位置図 (排水管改修)

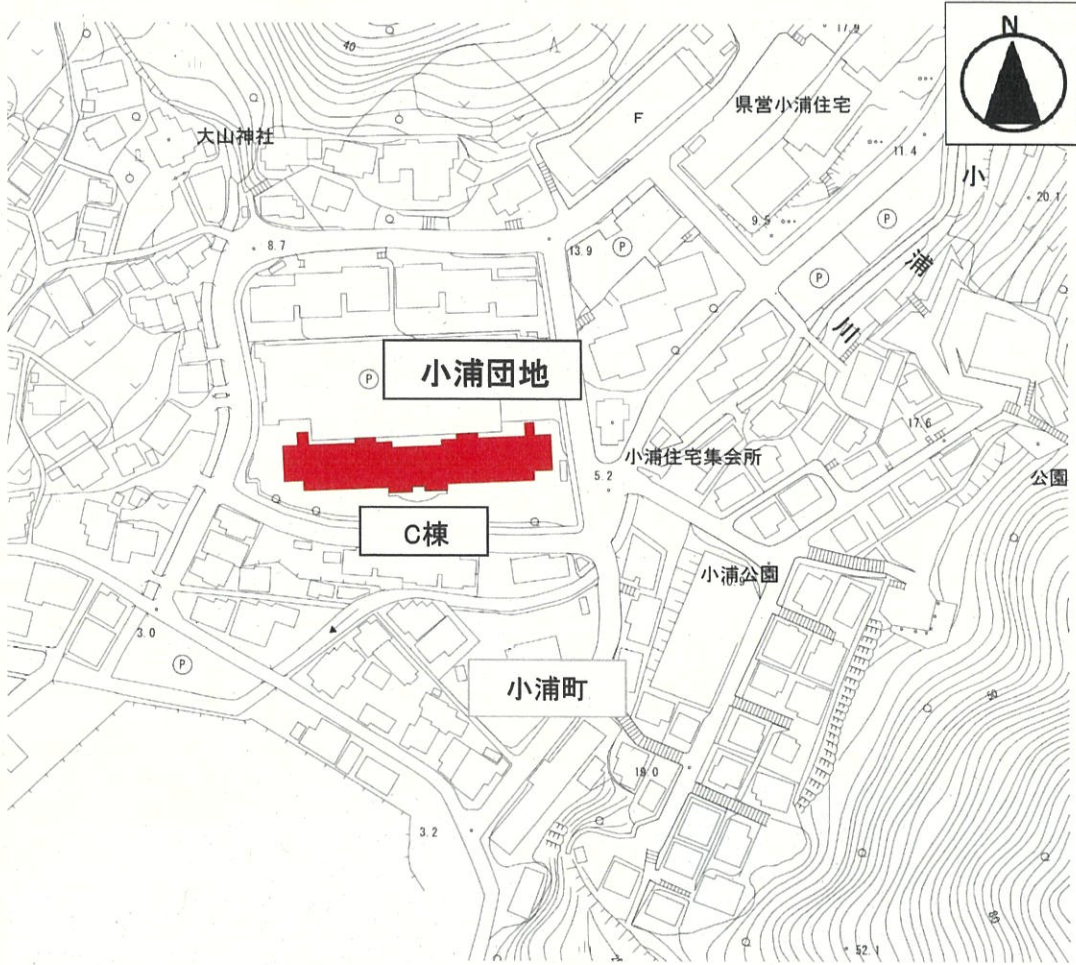


1号棟



2号棟

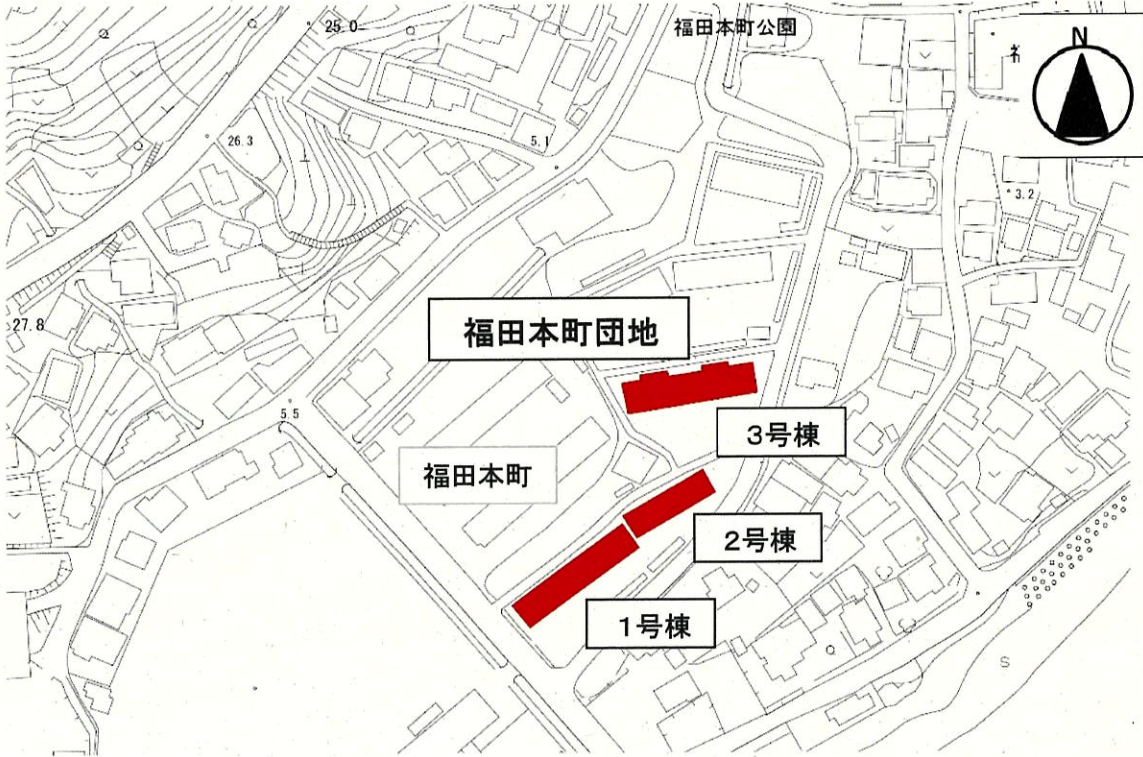
小浦団地 位置図 (排水管改修)



C棟



福田本町団地 位置図 (浴室改修)



1号棟



2号棟



3号棟



⑮

住戸改善事業 位置図



項目	団地名
一般世帯向け(集約)	横尾団地
	小計 1団地 20戸
子育て世帯向け	三重団地
	横尾団地
	文教団地
	鶴の尾団地
	矢上団地
	茂木団地
	小ヶ倉団地
小計 7団地 20戸	
合計	7団地 40戸