

令和5年2月市議会 教育厚生委員会資料

第4号議案 令和4年度長崎市一般会計補正予算（第14号）

目次	ページ
1 （継続費補正）小学校整備事業 西浦上小校舎等改築	3 ~ 18
2 【補助】小学校整備事業費 小島小校舎等改築	19 ~ 34
3 【補助】小学校整備事業費 大規模改造	35 ~ 40
【補助】中学校整備事業費 大規模改造	
4 【補助】小学校整備事業費 バスケットゴール改修	41 ~ 44
【補助】中学校整備事業費 バスケットゴール改修	

教育委員会

令和5年2月

継 続 費		期 間	補正額
第2表 ページ	事 項		
4	小学校整備事業 西浦上小校舎等改築	令和元年度 ～令和9年度	千円 187,400

1 概 要

西浦上小学校は、最も古い校舎が建設から69年を経過していること、屋内運動場やプールについても老朽化が進んでいることから、全面的な建替えを行い、教育環境の改善を図る。

同建設事業は、9か年度に及ぶ一連の長期事業であり、事業の全体像を示し、計画的かつ段階的な事業進捗を図るため、継続費を設定しているが、新校舎等の建設工事に係る材料費の物価高騰により予算の不足が見込まれるため、継続費総額及び年割額の補正を行うもの。

※継続費とは・・・2会計年度以上にまたがる事業について、所要経費の総額を定めるとともに、継続期間に従って各年度の年割額を定め、予算として議決を経るもの。

2 継続費の内訳

単位：千円

事業年度	事業費① (補正前)	事業費② (補正後)	増減 (②－①)
令和元年度	55,300	55,300	—
令和2年度	22,500	22,500	—
令和3年度	145,100	145,100	—
令和4年度	226,400	226,400	—
令和5年度	1,152,000	1,193,700	41,700
令和6年度	2,126,000	2,271,700	145,700
令和7年度	27,500	27,500	—
令和8年度	100,900	100,900	—
令和9年度	71,500	71,500	—
総事業費	3,927,200	4,114,600	187,400

3 事業費増減の主な内容

単位：千円

No.	項目	変更前①	変更後②	増減 (②- ①)	内容
1	既存校舎等解体工事	358,247	336,604	▲21,643	入札差金
2	校舎・屋内運動場・プール等建設工事	2,810,387	3,019,430	209,043	材料費の 価格高騰
合計				187,400	

4 全体スケジュール

平成 30 年度	耐力度調査、土質調査、登記測量
令和 元年度	石綿含有調査、剥離剤調査
令和 2 年度	基本実施設計（既存校舎等解体設計、仮設校舎設計含む）（R2～R3）
令和 3 年度	既存プール解体、仮設校舎建設
令和 4 年度	既存校舎等解体（ <u>R4～R5</u> ）
令和 5 年度	校舎等建設（R5～R6）
令和 6 年度	太陽光発電設備設置
令和 7 年度	新校舎・屋内運動場供用開始（ <u>R7.4月予定</u> ） 既存屋内運動場解体（R7～R8）
令和 8 年度	体育倉庫・屋外便所建設 運動場整備（R8～R9）
令和 9 年度	運動場供用開始（ <u>R9.7月予定</u> ）

5 財源内訳

単位：千円

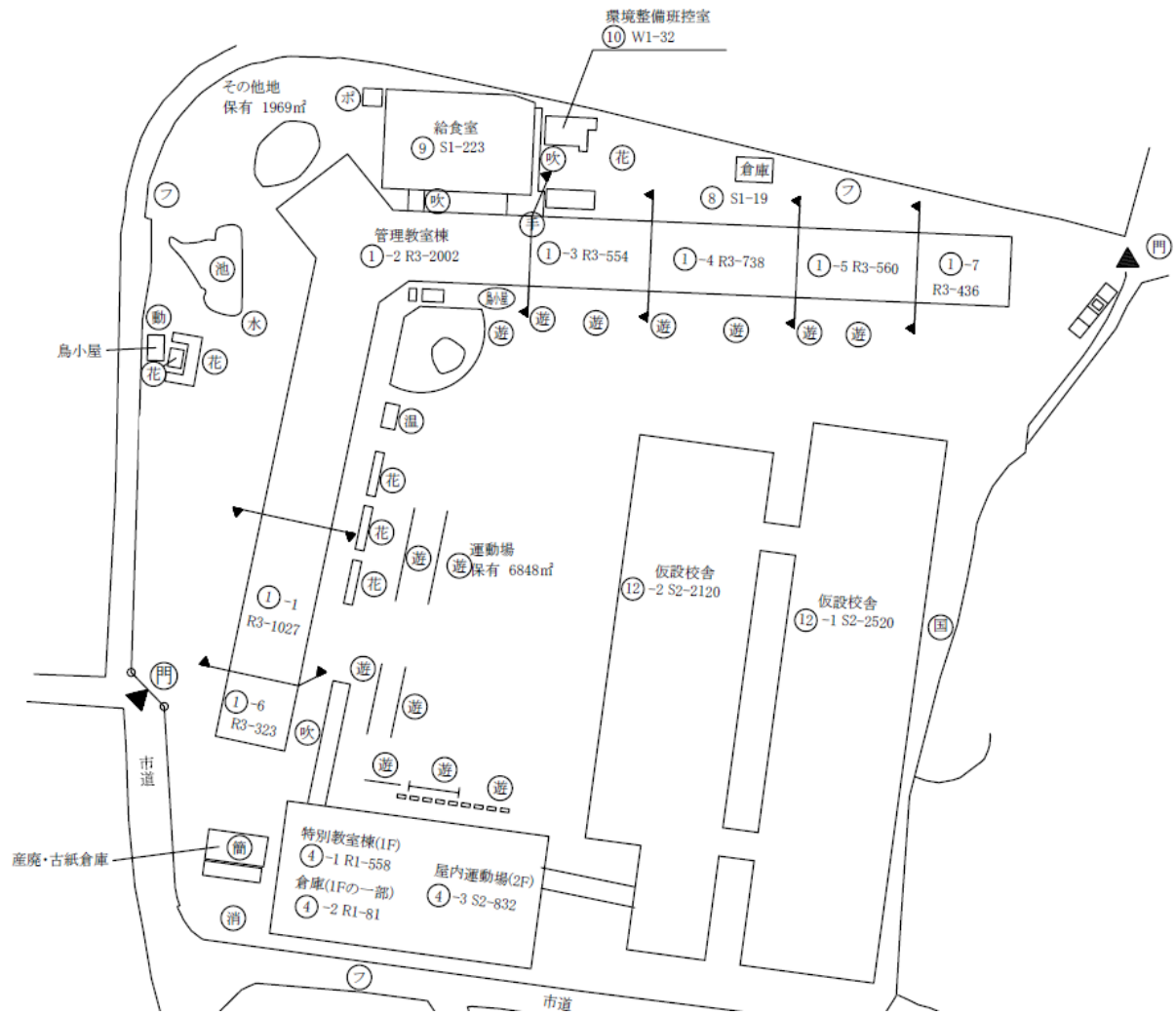
区分	事業年度	事業費	財 源 内 訳				
			国庫支出金※1	県支出金	地方債※2・3	その他	一般財源
補正前の額	令和元年度	55,300	—	—	39,600	—	15,700
	令和2年度	22,500	4,828	—	14,600	—	3,072
	令和3年度	145,100	—	—	103,600	—	41,500
	令和4年度	226,400	—	—	191,200	—	35,200
	令和5年度	1,152,000	249,332	—	747,100	—	155,568
	令和6年度	2,126,000	584,660	—	1,235,300	—	306,040
	令和7年度	27,500	—	—	20,600	—	6,900
	令和8年度	100,900	5,863	—	71,100	—	23,937
	令和9年度	71,500	8,772	—	46,900	—	15,828
合 計	3,927,200	853,455	—	2,470,000	—	603,745	
補正額	令和元年度	—	—	—	—	—	—
	令和2年度	—	—	—	—	—	—
	令和3年度	—	—	—	—	—	—
	令和4年度	—	—	—	—	—	—
	令和5年度	41,700	53,741	—	54,400	—	▲66,441
	令和6年度	145,700	126,530	—	150,300	—	▲131,130
	令和7年度	—	—	—	4,100	—	▲4,100
	令和8年度	—	639	—	13,800	—	▲14,439
	令和9年度	—	959	—	8,600	—	▲9,559
合 計	187,400	181,869	—	231,200	—	▲225,669	
補正後の額	令和元年度	55,300	—	—	39,600	—	15,700
	令和2年度	22,500	4,828	—	14,600	—	3,072
	令和3年度	145,100	—	—	103,600	—	41,500
	令和4年度	226,400	—	—	191,200	—	35,200
	令和5年度	1,193,700	303,073	—	801,500	—	89,127
	令和6年度	2,271,700	711,190	—	1,385,600	—	174,910
	令和7年度	27,500	—	—	24,700	—	2,800
	令和8年度	100,900	6,502	—	84,900	—	9,498
	令和9年度	71,500	9,731	—	55,500	—	6,269
合 計	4,114,600	1,035,324	—	2,701,200	—	378,076	

※1 公立学校施設整備費国庫負担金（負担率：1/2）、学校施設環境改善交付金（補助率：1/2、1/3）

※2 学校教育施設等整備事業債（充当率：補助分90%、単独分75%）（交付税措置率：70%、50%）

※3 公共施設等適正管理推進事業債（充当率：90%）（交付税措置率50%、-%）

6 既存校舎の配置図



7 工事の現況写真



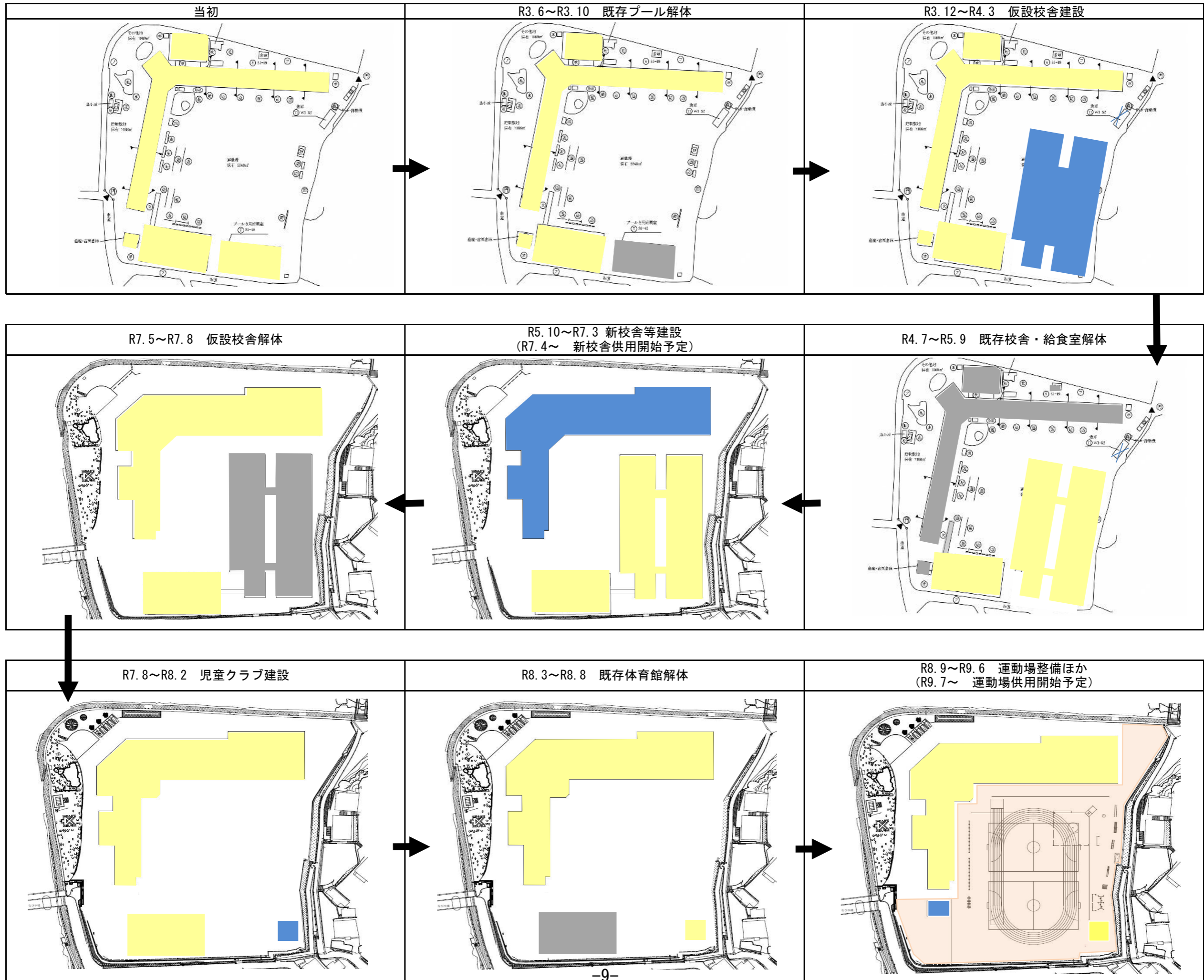
廊下



教室内部

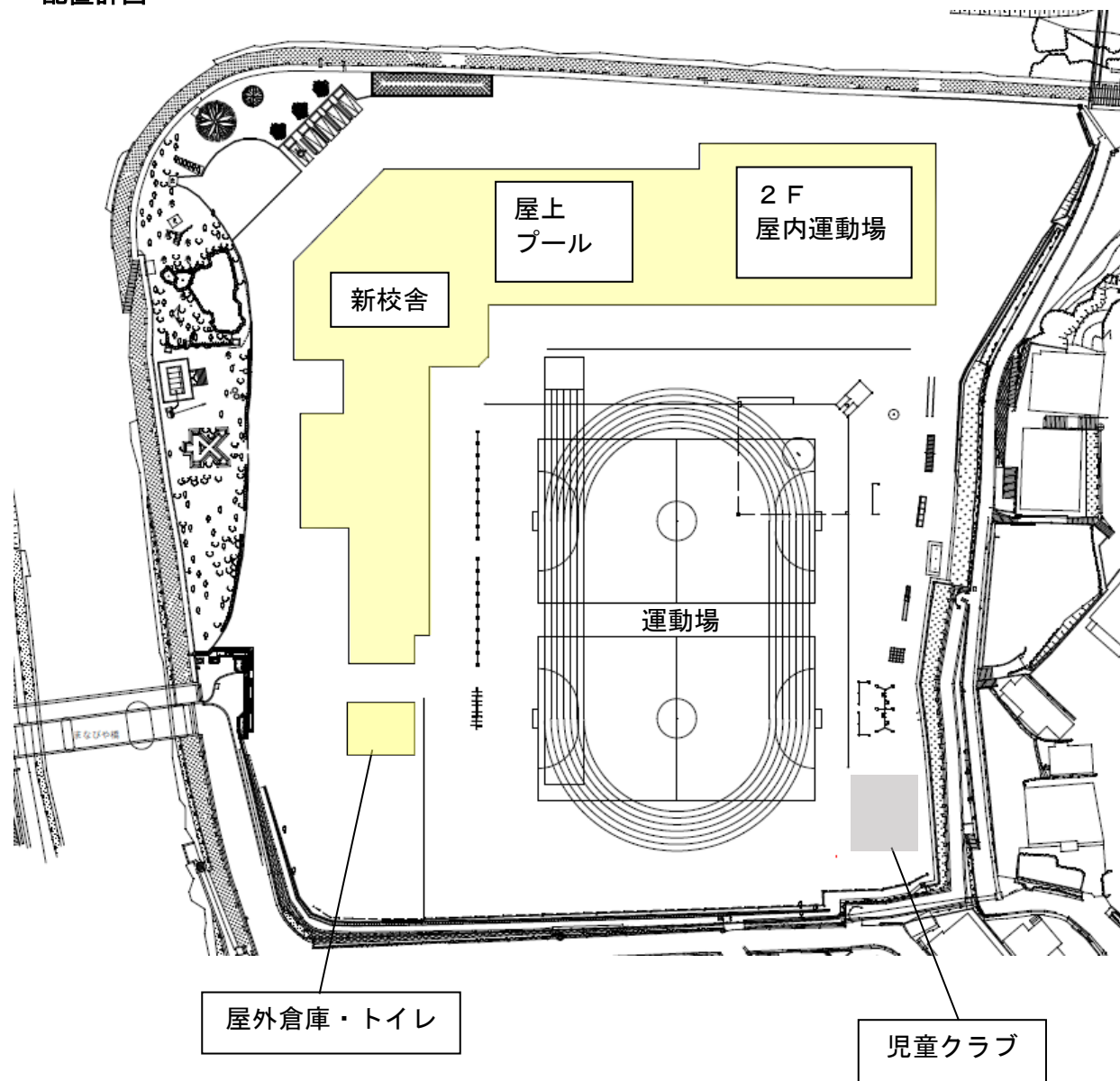


8 事業経過図



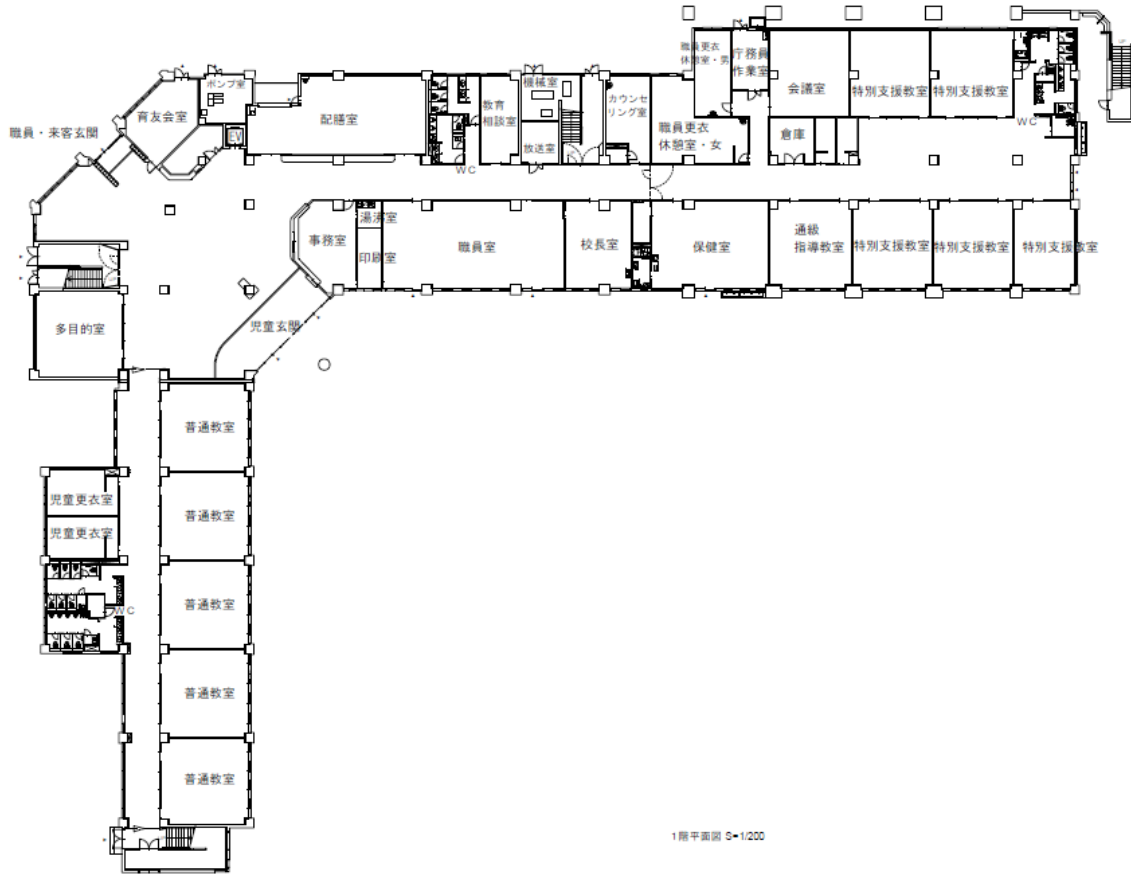
9 新校舎等の配置計画

・配置計画



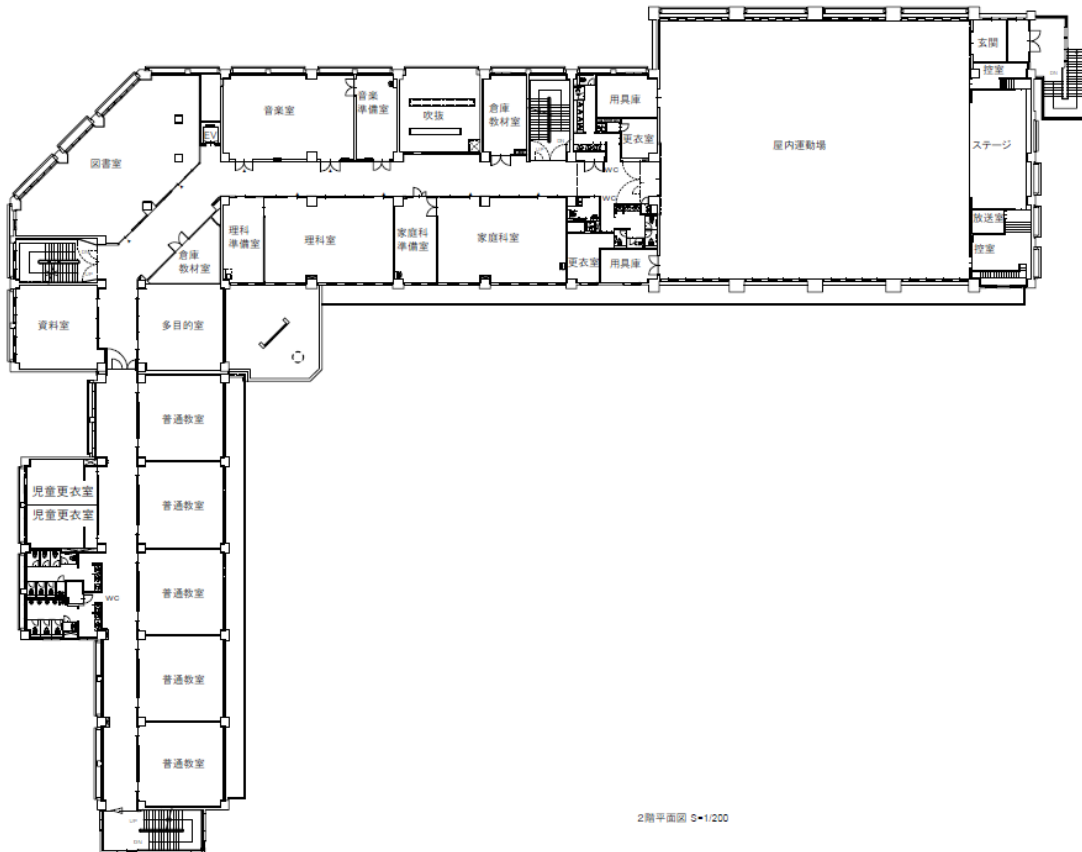
・各階平面図

1 F



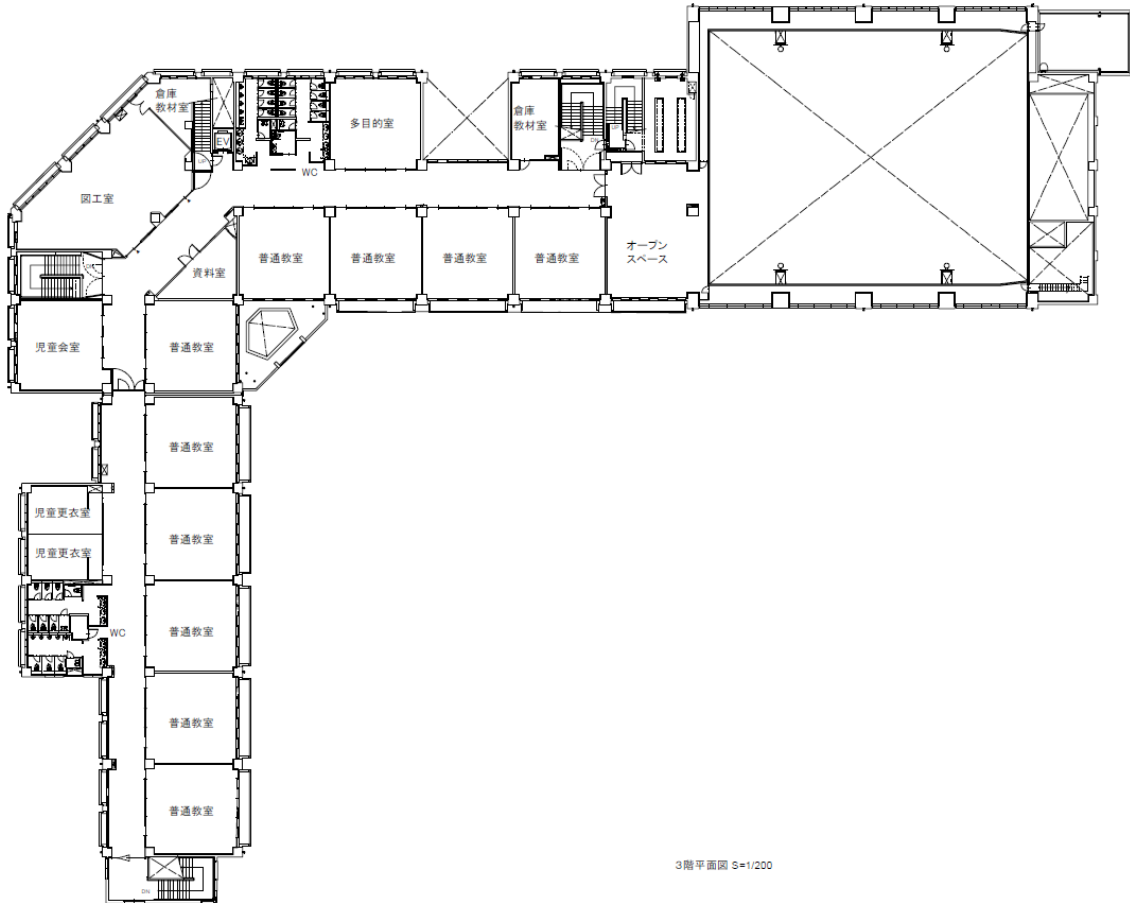
1階平面図 S=1/200

2 F



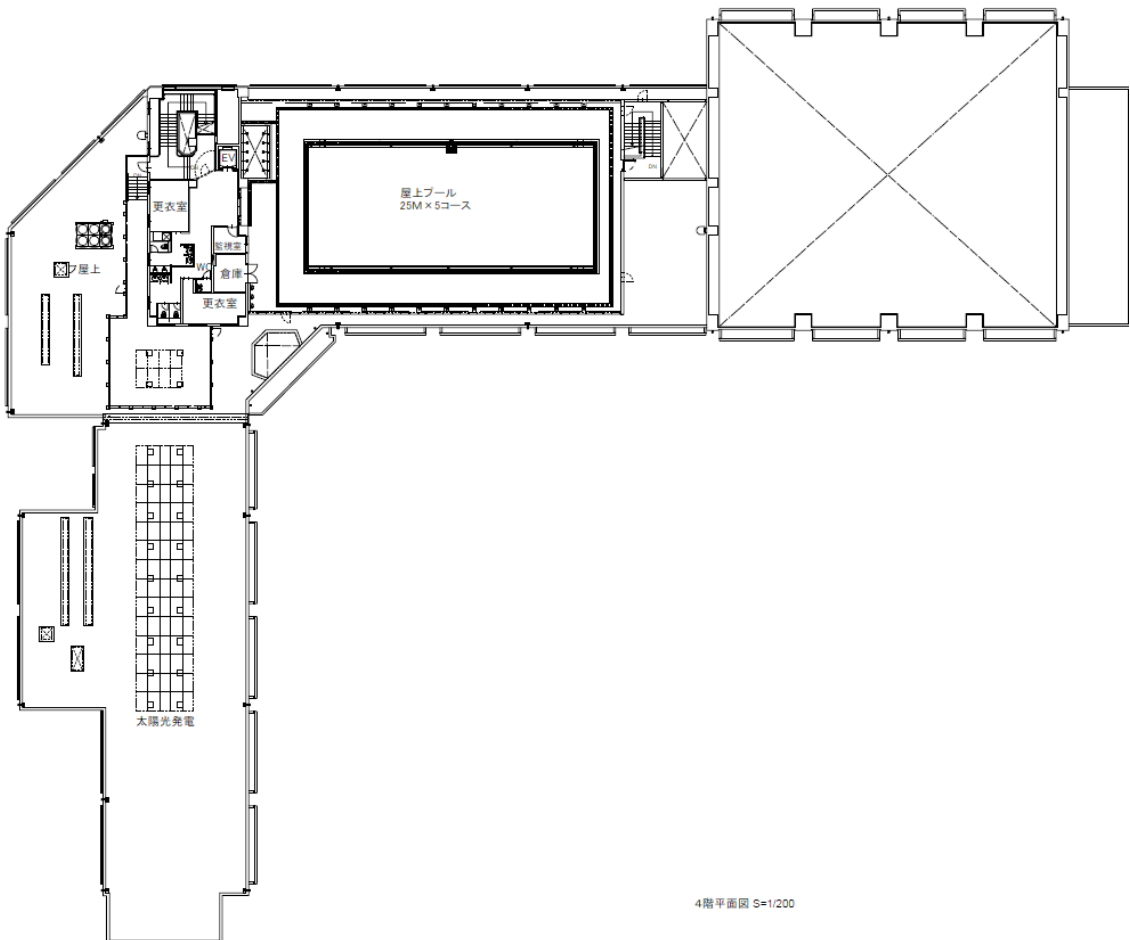
2階平面図 S=1/200

3 F



3階平面図 S=1/200

4 F



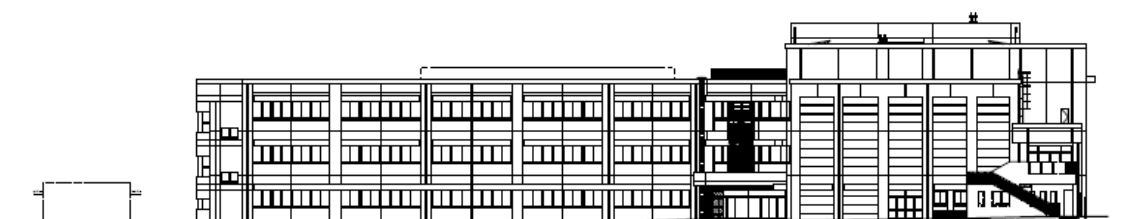
4階平面図 S=1/200

・ 立面図

北西



南東



北東



南西



・ 施設の状況（規模） 旧校舎と新校舎の比較

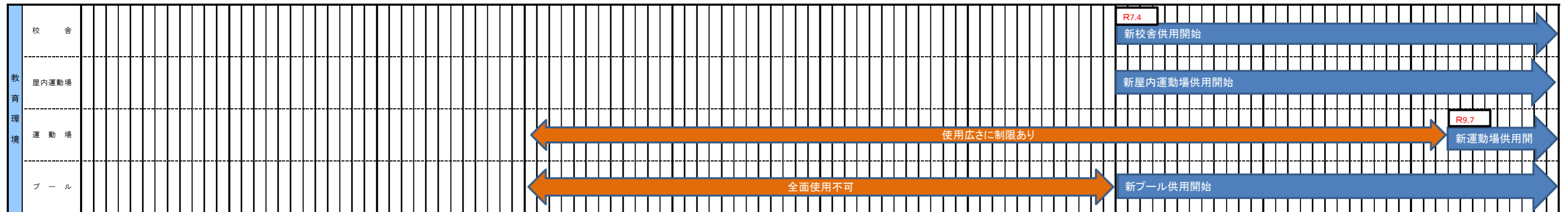
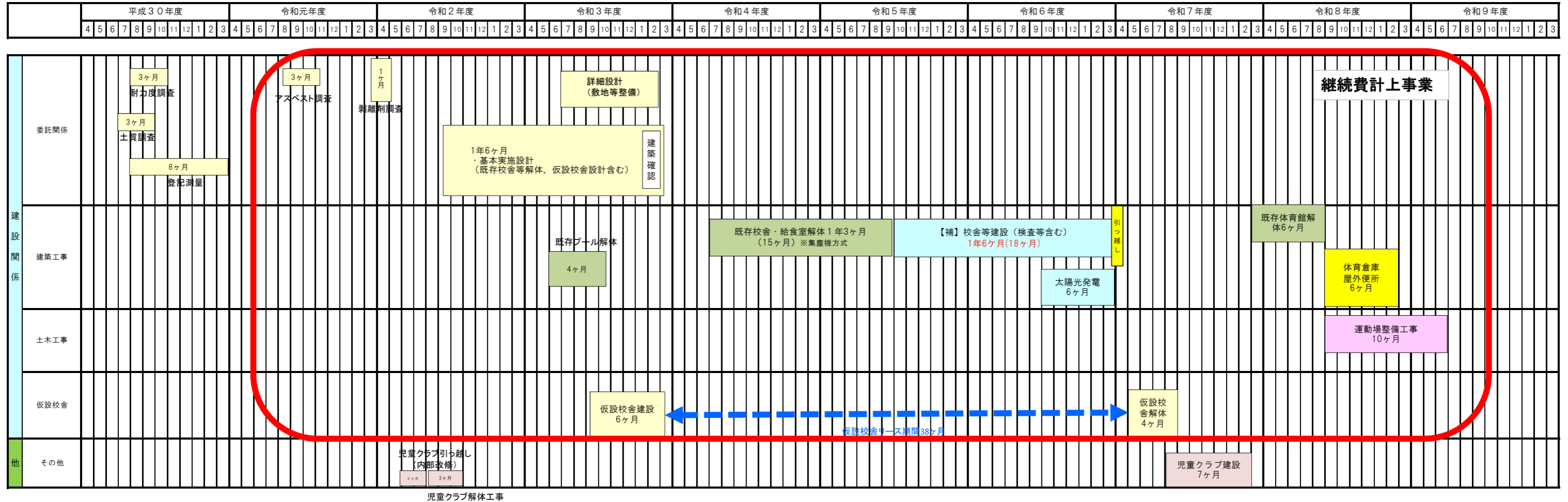
	改築前①	改築後②	増減②－①
校舎	6,524 m ²	6,478 m ²	▲46 m ²
屋内運動場	913 m ²	1,187 m ²	274 m ²
運動場	6,570 m ²	6,398 m ²	▲172 m ²

・完成イメージ





10 スケジュール



予 算 説 明 書					事 業 名	補 正 額
ページ	款	項	目	番号		
30~33	10 教育費	2 小学校費	4 学校建設費	1-1	【補助】小学校整備事業費 小島小校舎等改築	千円 74,500

1 概 要

国の2次補正予算に伴う学校施設環境改善交付金を活用して、老朽化した小島小学校の校舎等を改築することにより、教育環境の改善を図る。

2 事業内容及び事業費内訳

本事業については、国の2次補正予算の内示を受けたことに伴い、令和5年度に予定している小島小学校校舎の解体に係る予算を前倒しするもの。

なお、今回の補正については、年度末の補正予算であることから、全額逡次繰越を行う。

区 分	予算額 (千円)	内 容
既存校舎等解体工事	74,239	既存校舎等の解体（完成払相当）
事務費	261	—
合 計	74,500	

3 財源内訳

区分	事業費	財 源 内 訳				
		国庫支出金	県支出金	地方債	その他	一般財源
補正前の額	千円 138,300	千円 2,766 ※1	千円 —	千円 98,000 ※2	千円 —	千円 37,534
補正額	千円 74,500	千円 24,993 ※1	千円 —	千円 49,500 ※3	千円 1 ※4	千円 6
補正後の額	千円 212,800	千円 27,759	千円 —	千円 147,500	千円 1	千円 37,540

※1 学校施設環境改善交付金（補助率：1/3）

※2 学校教育施設等整備事業債 充当率：90%、75%（交付税措置率70%、50%、-）

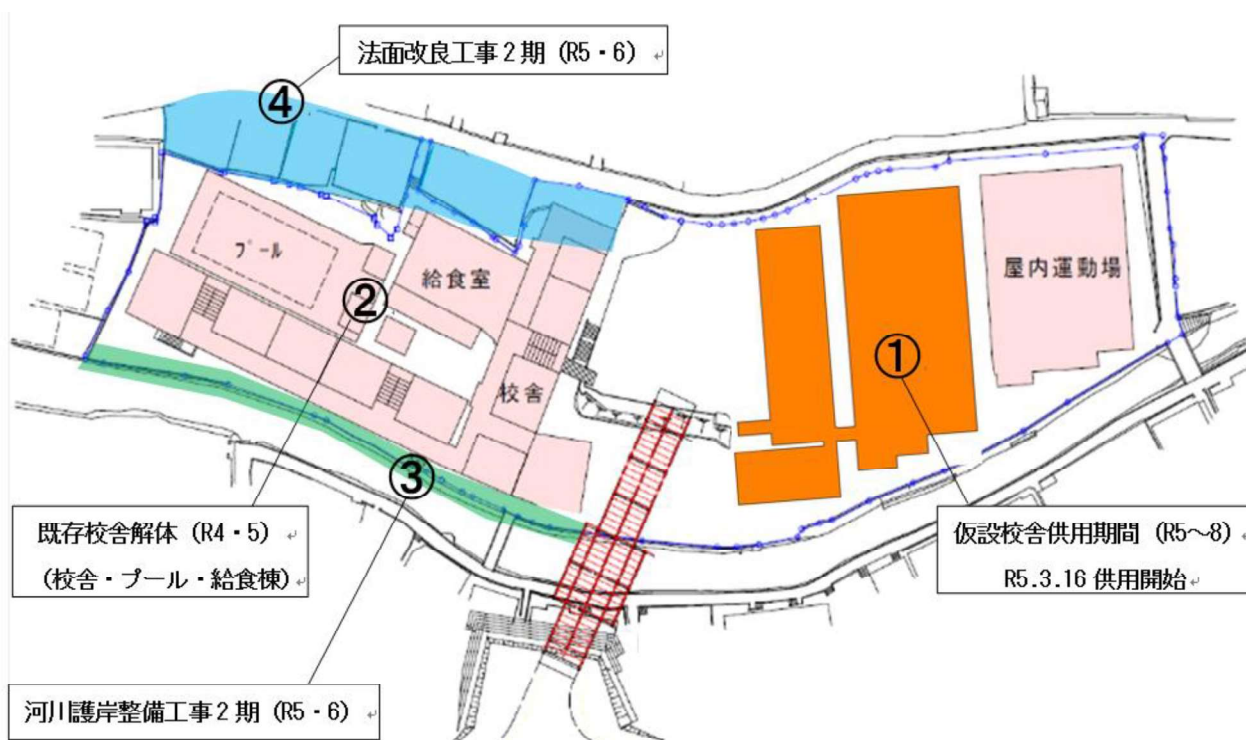
※3 学校教育施設等整備事業債 充当率：補正予算債100%（交付税措置率70%、50%）

※4 保険料個人負担金

4 スケジュール（予定を含む）

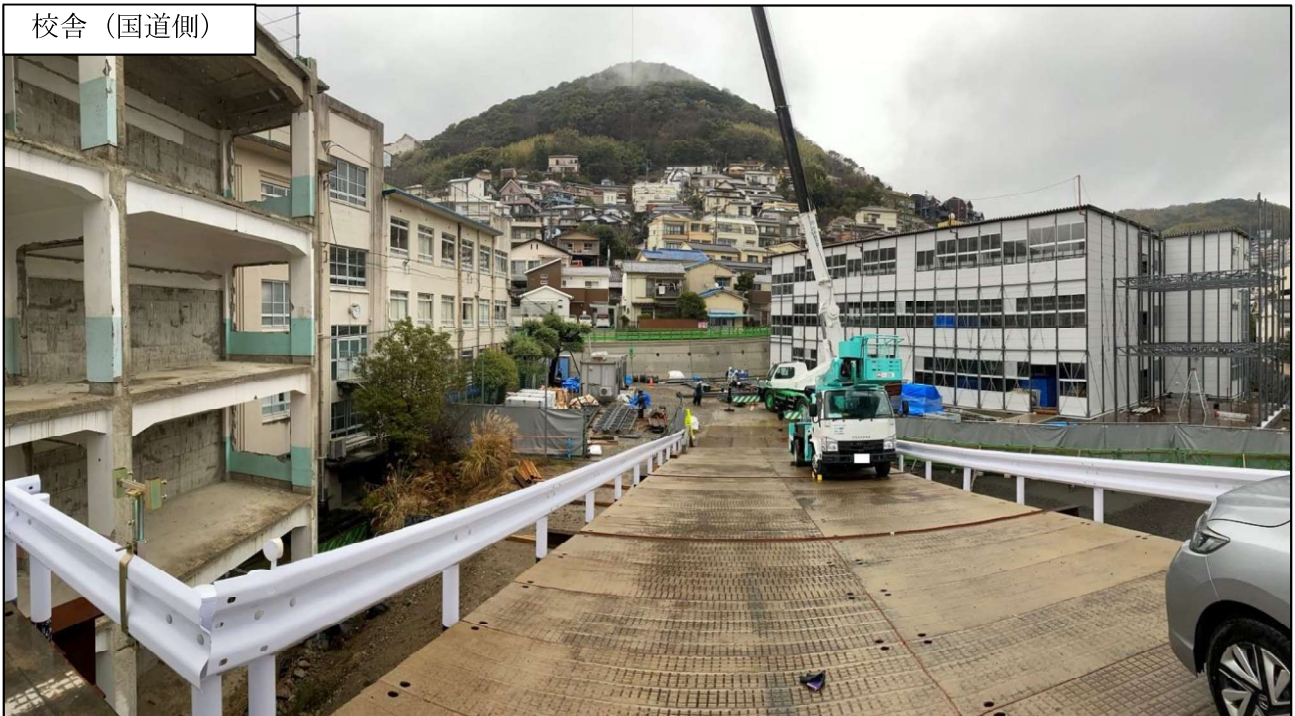
平成 28 年度	用地測量、建物調査、土地鑑定評価
平成 29～30 年度	取付道路用地買収・補償
平成 30 年度	取付道路（仮橋）測量設計
令和元年度	隣接地用地測量・建物調査、用地買収・補償
令和元～2 年度	取付道路（仮橋）整備（国道側）、旧愛宕保育園跡地整備
令和 2～3 年度	基本・実施設計、取付道路（仮橋）整備（運動場側）、校舎一部解体
令和 4 年度	護岸・法面整備（運動場側）、仮設校舎建設
令和 4～5 年度	既存校舎解体
令和 5～6 年度	護岸・法面整備（校舎側）
令和 6～8 年度	新校舎等建設
令和 8 年度	新校舎・アリーナ・プール供用開始（令和 9 年 3 月予定）
令和 9 年度	既存屋内運動場解体
令和 9～10 年度	護岸整備（既存屋内運動場側）・法面張出歩道整備
令和 10～11 年度	運動場整備 1 期、屋外トイレ・倉庫建設
令和 11 年度	運動場一部、屋外トイレ・倉庫供用開始（令和 11 年 5 月予定）
令和 11～12 年度	取付道路（本橋）整備
令和 12 年度	取付道路（本橋）供用開始（令和 13 年 3 月予定）
令和 12～13 年度	運動場整備 2 期
令和 13 年度	運動場全面供用開始（令和 13 年 10 月予定）

5 学校敷地の令和 5 年度施工予定箇所

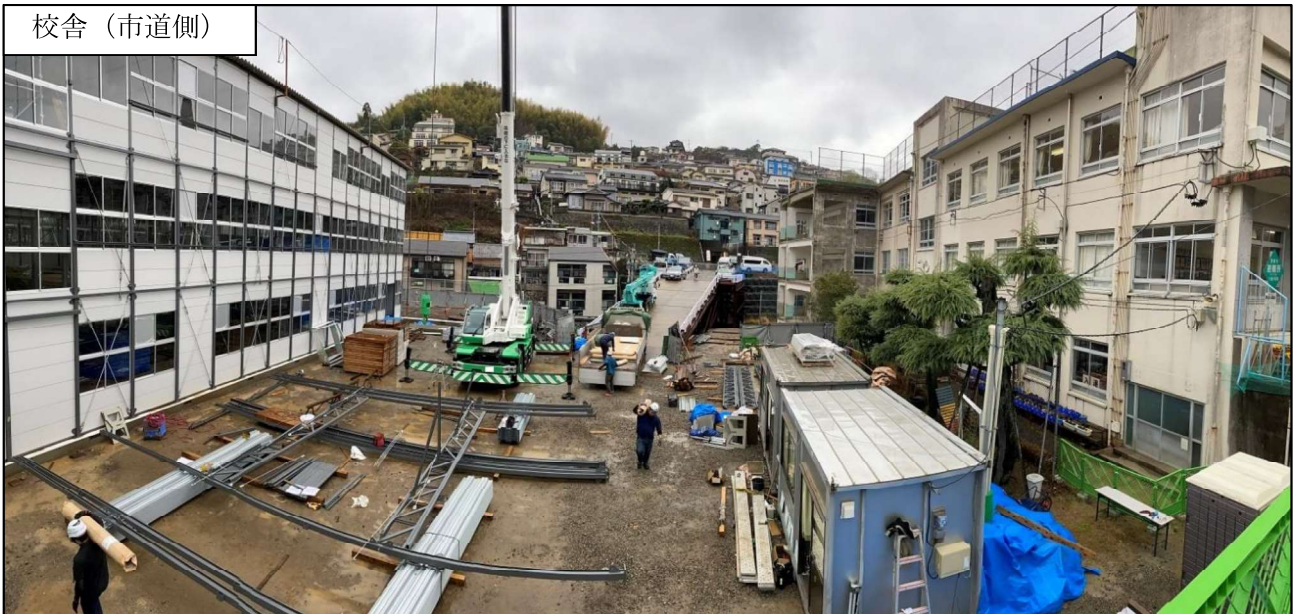


6 工事の現況写真（令和5年2月13日時点）

校舎（国道側）



校舎（市道側）



継 続 費		期 間	補 正 額
第 2 表 ペー ジ	事 項		
5	小学校整備事業 小島小校舎等改築	令和元年度 ～令和13年度	千円 0 (年割額補正)

1 概要及び事業内容

小島小学校は、最も古い校舎が建設から92年を経過していること、屋内運動場やプールについても老朽化が進んでいることから、全面的な建替えを行い、教育環境の改善を図る。

同建設事業は、13か年度に及ぶ一連の長期事業であり、事業の全体像を示し、計画的かつ段階的な事業進捗を図るため、継続費を設定しているが、国の2次補正予算に伴う学校施設環境改善交付金を活用するため、令和5年度に予定している既存校舎等解体（完成払相当）について、令和4年度に前倒しして補正予算を計上し、継続費の年割額を補正するもの。

※継続費とは・・・2会計年度以上にまたがる事業について、所要経費の総額を定めるとともに、継続期間に従って各年度の年割額を定め、予算として議決を経るもの。

2 継続費の内訳

単位：千円

事業年度	事業費① (補正前)	事業費② (補正後)	増減 (②-①)	主な内容
令和元年度	201,700	201,700	—	取付道路（仮橋）整備、内部改修 隣接地用地取得
令和2年度	206,000	206,000	—	基本実施設計、既存校舎一部解体
令和3年度	263,400	263,400	—	基本実施設計、既存校舎一部解体
令和4年度	138,300	212,800	74,500	護岸・法面整備、仮設校舎建設 既存校舎解体
令和5年度	249,700	175,200	▲74,500	既存校舎解体、護岸・法面整備
令和6年度	1,001,200	1,001,200	—	護岸・法面整備、新校舎等建設
令和7年度	501,700	501,700	—	新校舎等建設
令和8年度	951,000	951,000	—	新校舎等建設
令和9年度	82,500	82,500	—	屋内運動場解体、 護岸・法面張出歩道整備
令和10年度	116,500	116,500	—	護岸・法面張出歩道整備、運動場 一部整備、屋外トイレ・倉庫建設
令和11年度	100,500	100,500	—	運動場一部整備、取付道路（本 橋）整備
令和12年度	94,100	94,100	—	取付道路（本橋）整備、運動場整 備
令和13年度	19,900	19,900	—	運動場整備
総事業費	3,926,500	3,926,500	—	

3 事業費年割額増減の内容

(1) 国の2次補正予算の内示を受けたことに伴う補正

単位：千円

変更前①		項目	変更後②		項目	増減(②-①)
R4	—	—	R4	74,500	既存校舎等解体 (うち校舎分)	74,500
R5	86,010	既存校舎等解体 (完成払相当)	R5	11,510	既存校舎等解体 (うちプール分)	▲74,500
合計	86,010			86,010		—

令和5年度の既存校舎等解体工事(完成払相当)のうち、内示を受けた校舎分の解体について、令和4年度に前倒しして補正するもの。

4 財源内訳

単位：千円

区分	事業年度	事業費	財源内訳				一般財源
			国庫支出金※1	県支出金	地方債※2	その他※3	
補正前の額	令和元年度	201,700	—	—	177,000	—	24,700
	令和2年度	206,000	—	—	153,300	—	52,700
	令和3年度	263,400	19,066	—	196,000	—	48,334
	令和4年度	138,300	2,766	—	98,000	—	37,534
	令和5年度	249,700	32,777	—	172,000	—	44,923
	令和6年度	1,001,200	184,250	—	666,900	—	150,050
	令和7年度	501,700	97,606	—	329,100	—	74,994
	令和8年度	951,000	195,891	—	612,900	—	142,209
	令和9年度	82,500	6,412	—	58,700	—	17,388
	令和10年度	116,500	1,714	—	85,900	—	28,886
	令和11年度	100,500	2,548	—	73,300	—	24,652
	令和12年度	94,100	735	—	69,900	—	23,465
	令和13年度	19,900	1,102	—	14,000	—	4,798
合計	3,926,500	544,867	—	2,707,000	—	674,633	

区分	事業年度	事業費	財 源 内 訳				
			国庫支出金※1	県支出金	地方債※2	その他※3	一般財源
補正額	令和元年度	—	—	—	—	—	—
	令和2年度	—	—	—	—	—	—
	令和3年度	—	—	—	—	—	—
	令和4年度	74,500	24,993	—	49,500	1	6
	令和5年度	▲74,500	▲30,262	—	▲41,900	—	▲2,338
	令和6年度	—	13,771	—	▲6,100	—	▲7,671
	令和7年度	—	7,941	—	▲3,600	—	▲4,341
	令和8年度	—	15,259	—	▲7,300	—	▲7,959
	令和9年度	—	—	—	—	—	—
	令和10年度	—	159	—	▲200	—	41
	令和11年度	—	235	—	▲300	—	65
	令和12年度	—	67	—	▲100	—	33
	令和13年度	—	101	—	▲100	—	▲1
合 計	0	32,264	—	▲10,100	1	▲22,165	
補正後の額	令和元年度	201,700	—	—	177,000	—	24,700
	令和2年度	206,000	—	—	153,300	—	52,700
	令和3年度	263,400	19,066	—	196,000	—	48,334
	令和4年度	212,800	27,759	—	147,500	1	37,540
	令和5年度	175,200	2,515	—	130,100	—	42,585
	令和6年度	1,001,200	198,021	—	660,800	—	142,379
	令和7年度	501,700	105,547	—	325,500	—	70,653
	令和8年度	951,000	211,150	—	605,600	—	134,250
	令和9年度	82,500	6,412	—	58,700	—	17,388
	令和10年度	116,500	1,873	—	85,700	—	28,927
	令和11年度	100,500	2,783	—	73,000	—	24,717
	令和12年度	94,100	802	—	69,800	—	23,498
	令和13年度	19,900	1,203	—	13,900	—	4,797
合 計	3,926,500	577,131	—	2,696,900	1	652,468	

※1 公立学校施設整備費負担金（補助率：1/2）

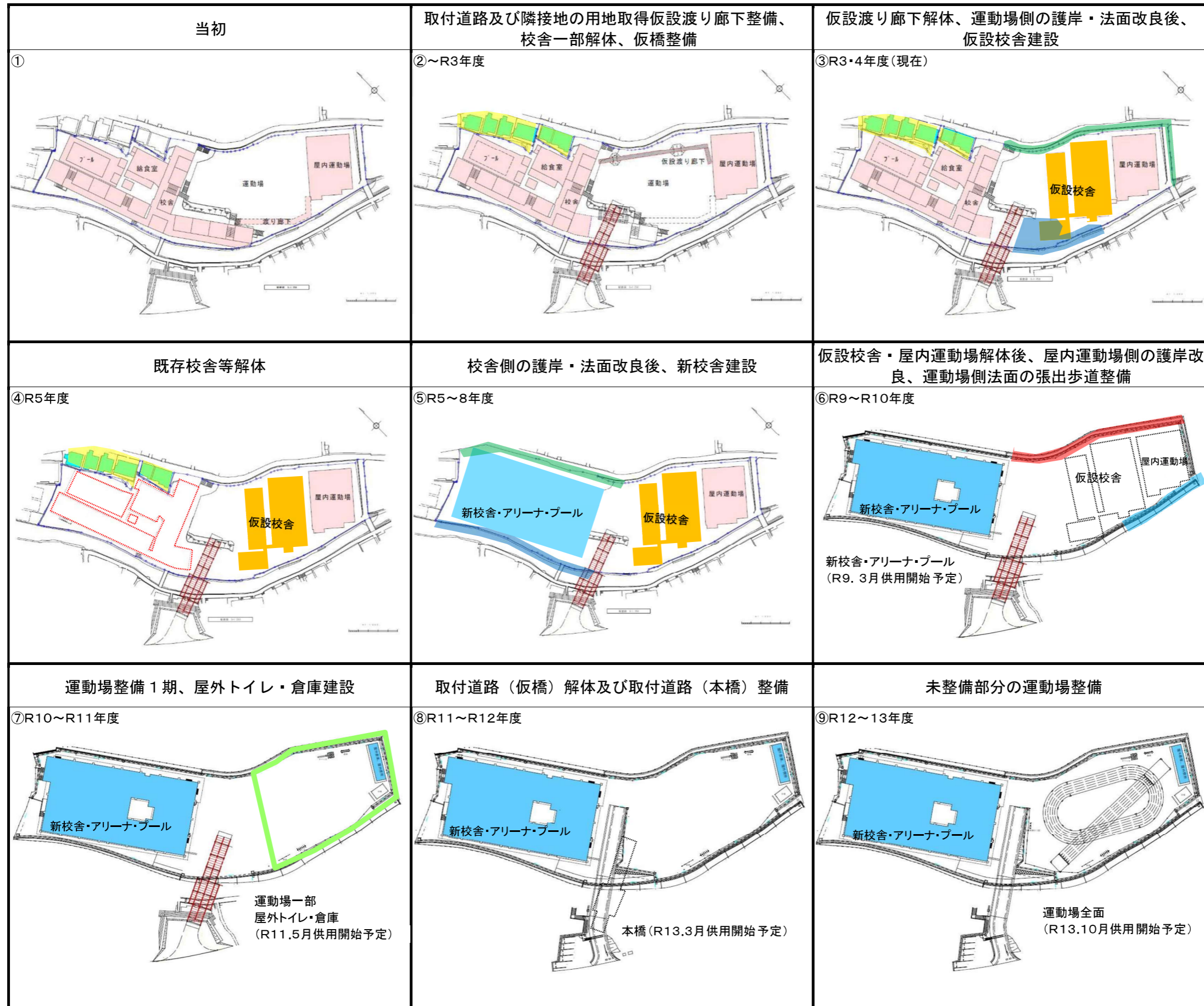
学校施設環境改善交付金（補助率：1/3、1/2）

※2 学校教育施設等整備事業債 充当率：補正予算債100%、補助分90%、75% 単独分90%、75%（交付税措置率70%、50%、—%）

公共施設等適正管理推進事業債 充当率：90%（交付税措置率：—%）

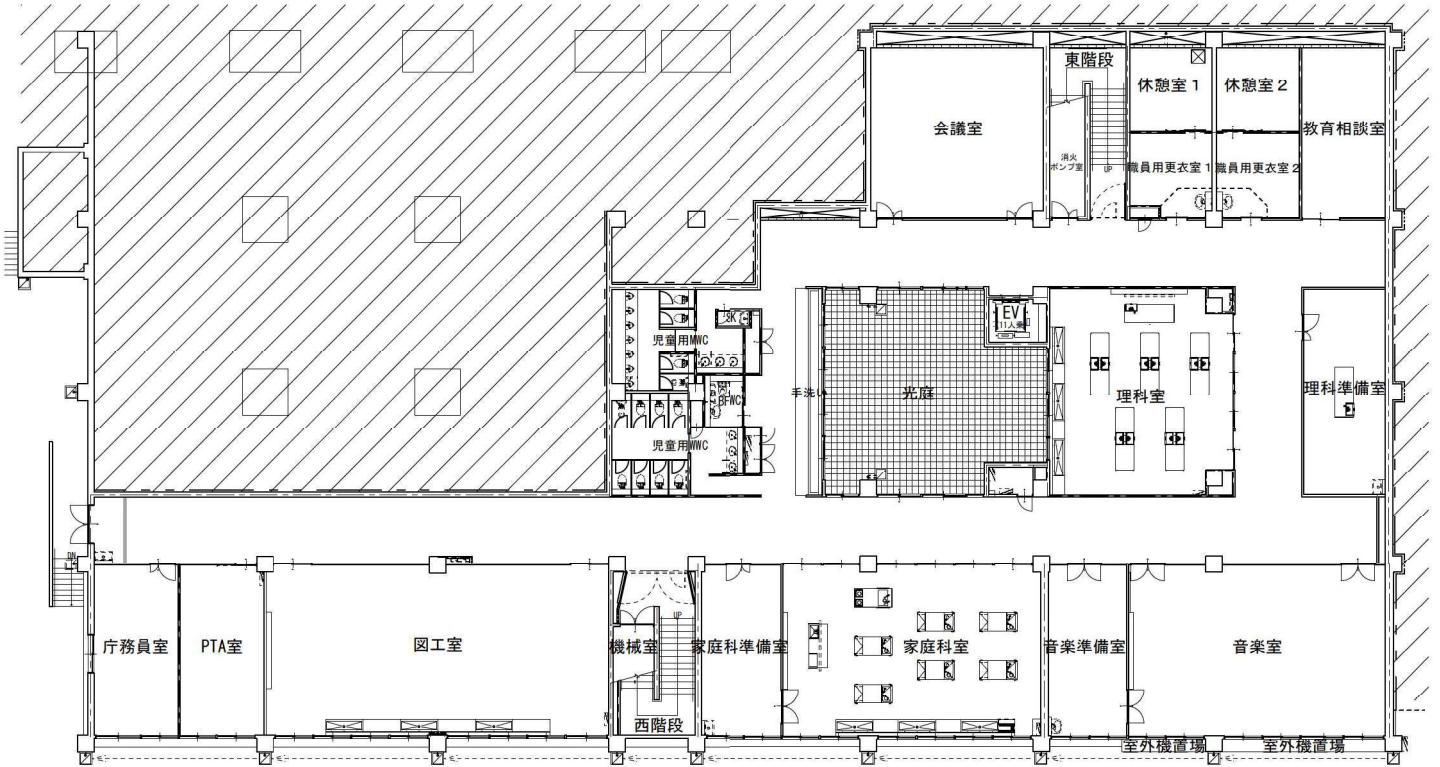
※3 保険料個人負担金

5 改築事業 経過図

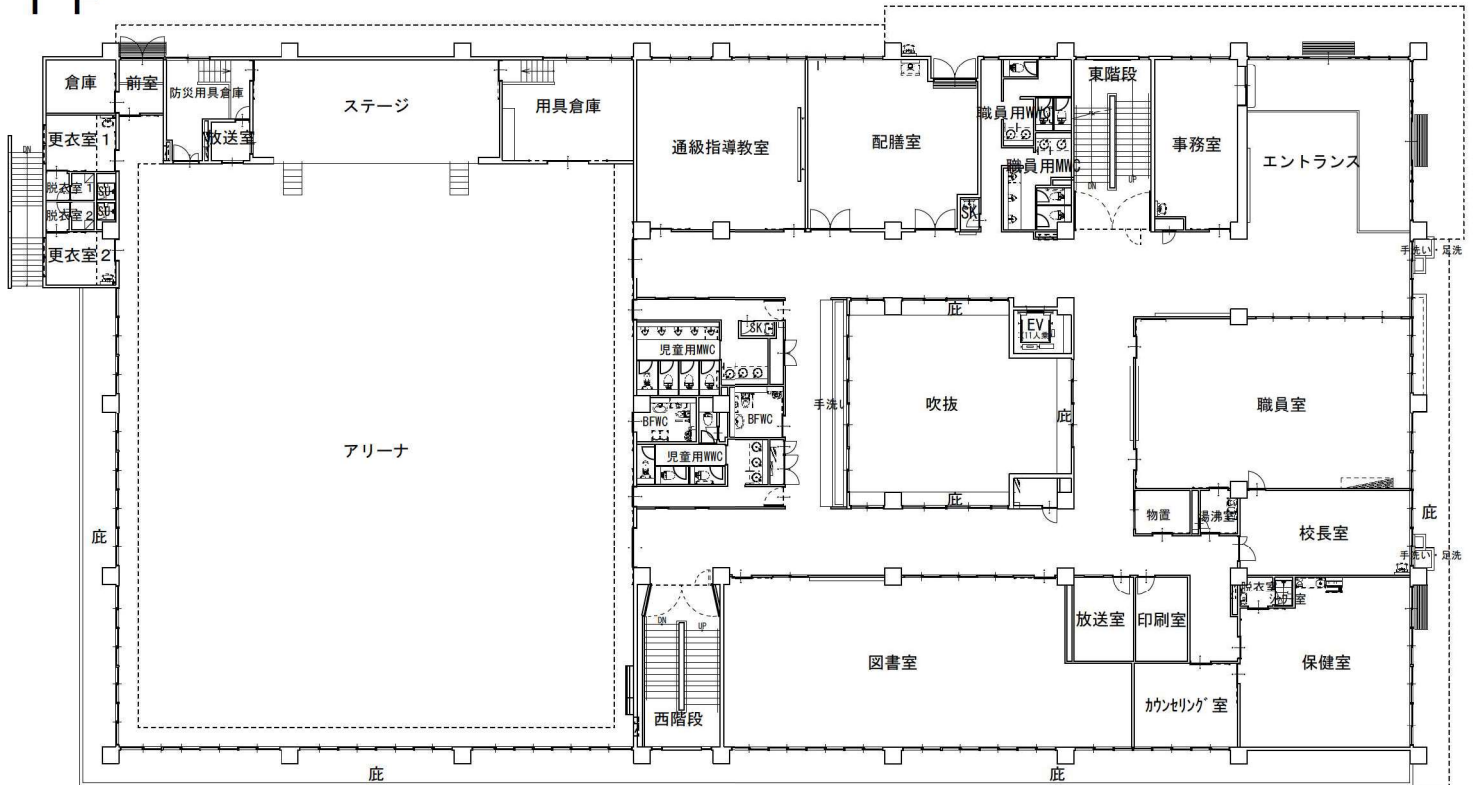


・各階平面図

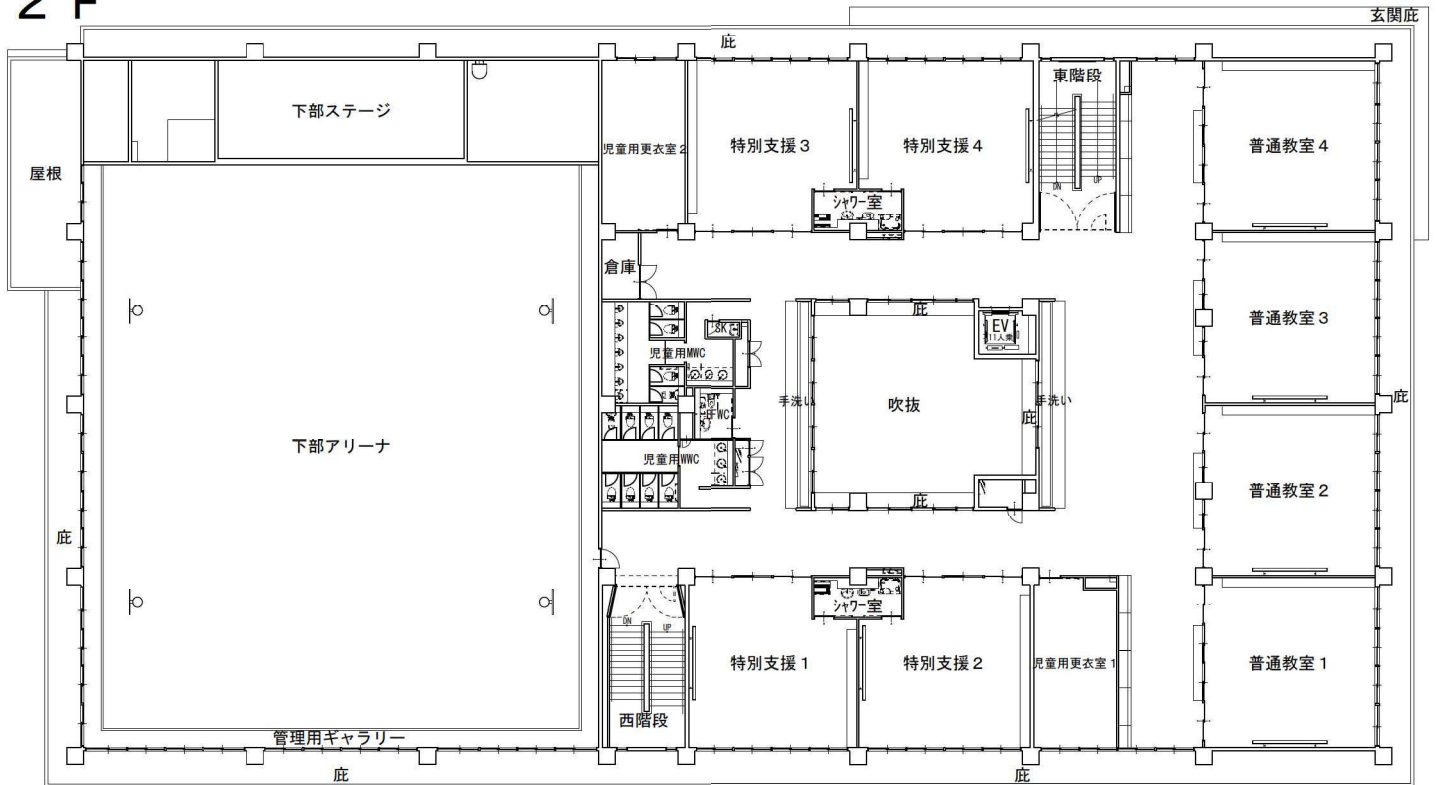
B 1 F



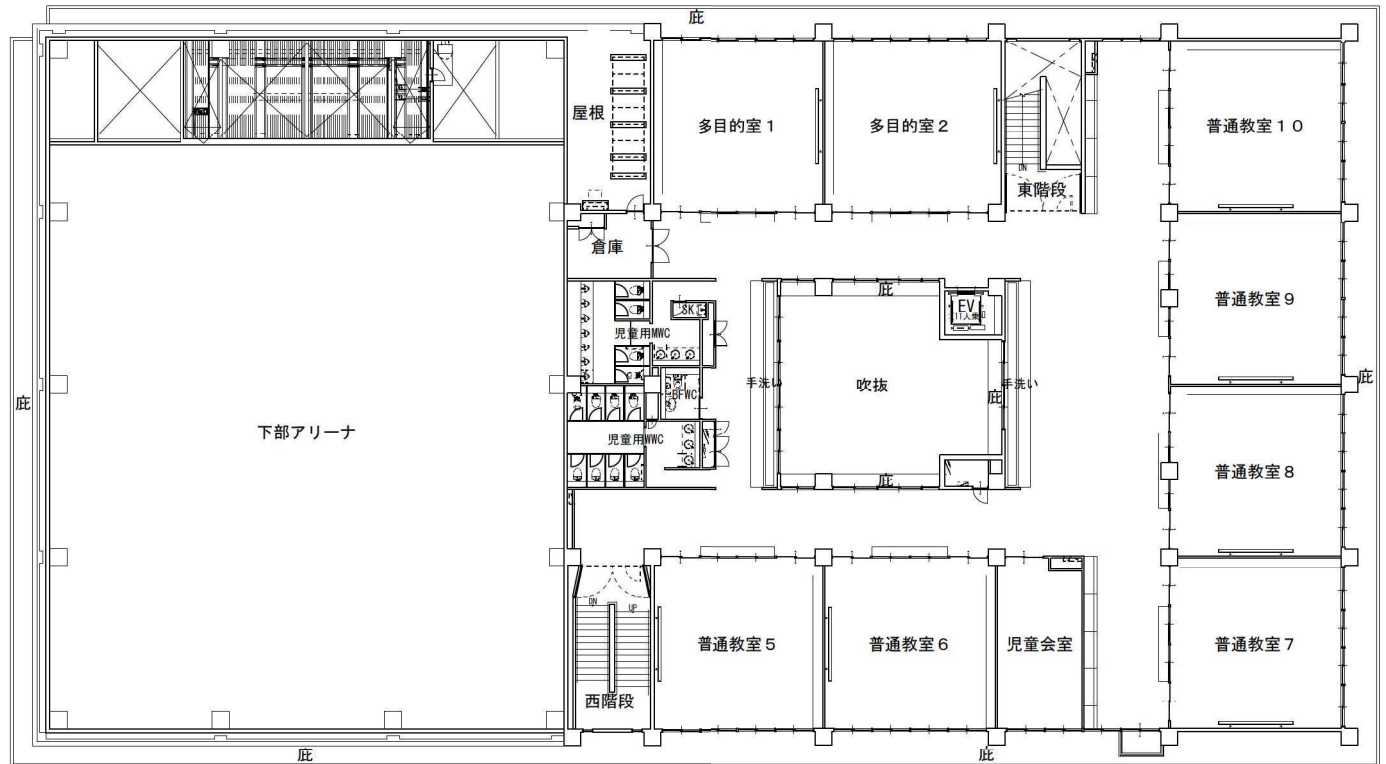
1 F



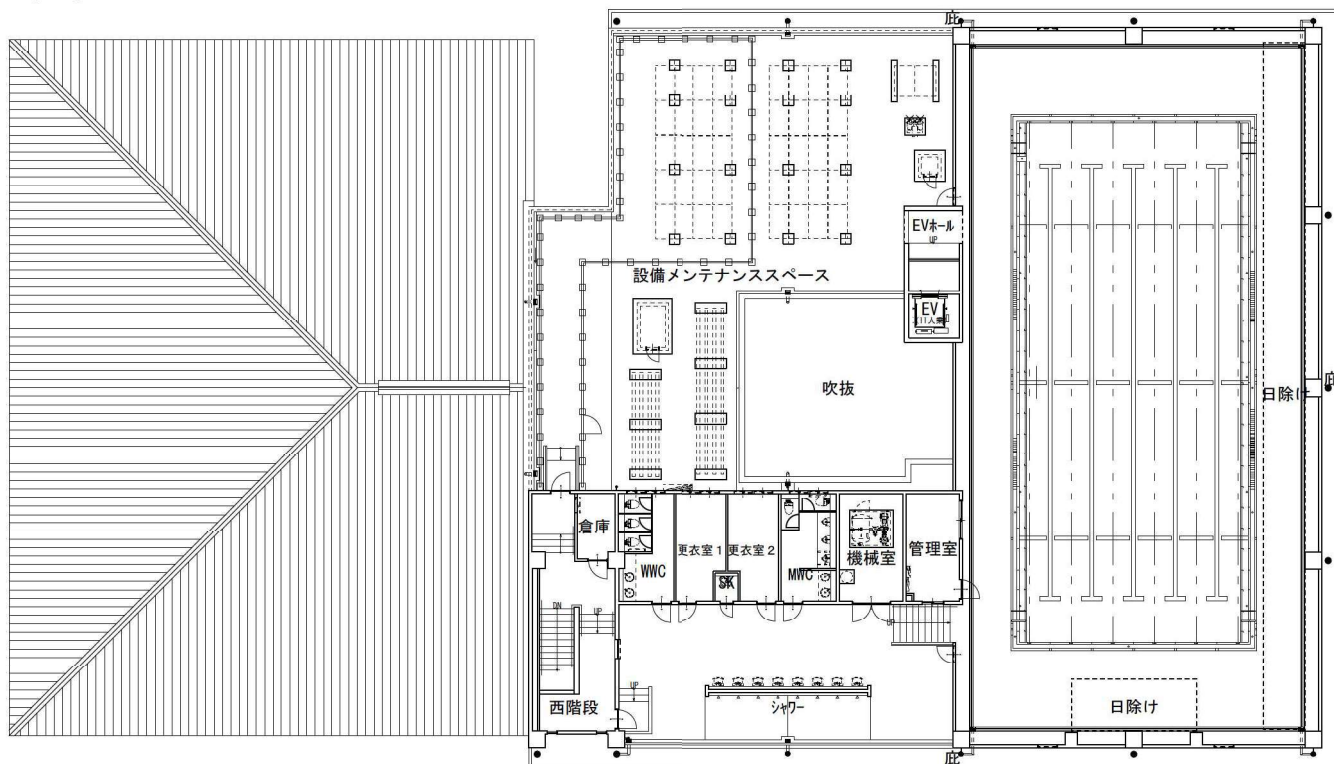
2 F



3 F



4 F

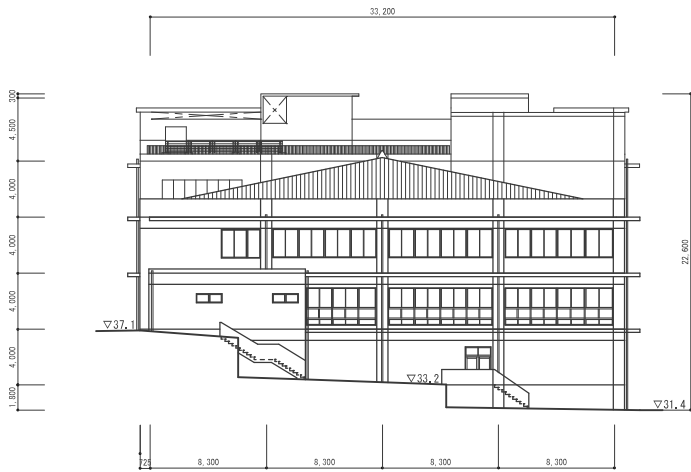


施設の状況（規模）改築前と改築後の比較

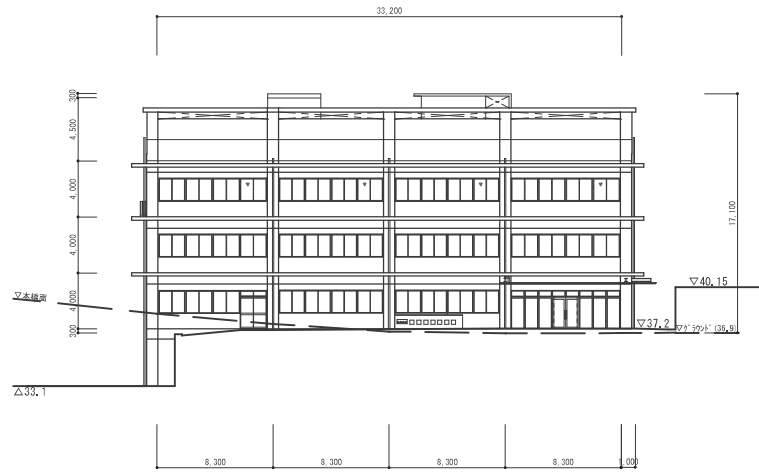
	改築前①	改築後②	増減②－①
校舎	5,828 m ² ※1	4,649 m ²	▲1,179 m ²
屋内運動場	598 m ²	931 m ²	333 m ²
運動場	1,919 m ²	2,800 m ²	881 m ²

※1 令和2～3年度に事前解体した校舎面積（1,486m²）含む

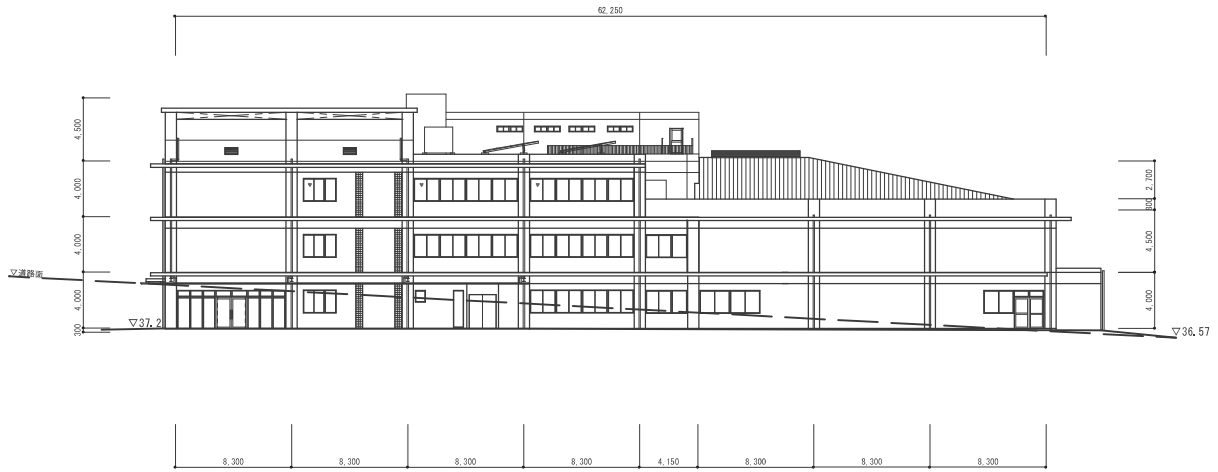
立面图



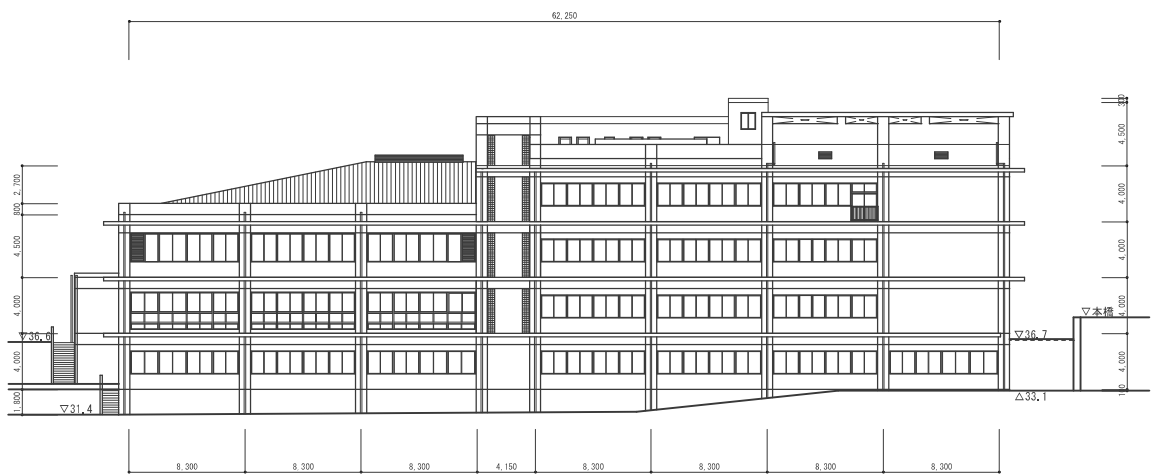
北側立面图 (民地側)



南側立面图 (運動場側)



東側立面图 (市道側)



西側立面图 (国道側)

・完成イメージ



予 算 説 明 書					事 業 名	補 正 額
ページ	款	項	目	番号		
30~33	10 教育費	2 小学校費	4 学校建設費	1-2	【補助】小学校整備事業費 大規模改造	千円 178,100
32~33	10 教育費	3 中学校費	4 学校建設費	1-1	【補助】中学校整備事業費 大規模改造	千円 169,900
合 計						千円 348,000

1 概 要

国の2次補正予算に伴う学校施設環境改善交付金を活用して、校舎の外壁改修等を行い、学校施設の損耗や機能低下に対する復旧措置を行うことにより教育環境の改善を図り、学校教育の円滑な実施に資するとともに、建物の耐久性の確保を図る。

2 事業内容

学校区分	学校名	事業費	事業内容
小学校	山里小学校	77,857千円	校舎の外壁改修
	香焼小学校(※)	35,811千円	屋内運動場の外壁改修
	晴海台小学校(※)	37,844千円	屋内運動場の外壁改修
	西北小学校	26,271千円	屋外トイレ設置
	事務費	317千円	—
小学校 計		178,100千円	
中学校	深堀中学校	75,300千円	校舎の外壁改修
	香焼中学校	85,989千円	校舎の外壁改修
	梅香崎中学校	8,030千円	コンクリートブロック塀改修
	事務費	581千円	—
中学校 計		169,900千円	
小中学校 合計		348,000千円	

(※)の学校については、アスベスト除去費用を含む。

3 財源内訳

	区 分	事業費	財 源 内 訳				
			国庫支出金※1	県支出金	地方債	その他	一般財源
小学校	予算現額	千円 10,000	千円 3,348	千円 -	※2 千円 5,900	千円 -	千円 752
	補正額	千円 178,100	千円 59,576	千円 -	※3 千円 118,500	千円 -	千円 24
	補正後の額	千円 188,100	千円 62,924	千円 -	千円 124,400	千円 -	千円 776
中学校	予算現額	千円 -	千円 -	千円 -	千円 -	千円 -	千円 -
	補正額	千円 169,900	千円 57,019	千円 -	※3 千円 112,800	千円 -	千円 81
	補正後の額	千円 169,900	千円 57,019	千円 -	千円 112,800	千円 -	千円 81

※1 学校施設環境改善交付金（補助率：1/3）

※2 学校教育施設等整備事業債（充当率90%、交付税措置率60%）

※3 防災・減災・国土強靱化緊急対策事業債（補正予算債）（充当率100%、交付税措置率50%）
 学校教育施設等整備事業債（補正予算債）（充当率100%、交付税措置率60%）

【繰越明許費】

事業名	区 分	事 業 費	財 源 内 訳			
			国庫支出金	地方債	その他	一般財源
【補助】 小学校整備 事業費 大規模改造	補正後の額	千円 188,100	千円 62,924	千円 124,400	千円 -	千円 776
	支出予定額	千円 -	千円 -	千円 -	千円 -	千円 -
	繰越明許費 （11月）	千円 10,000	千円 3,348	千円 5,900	千円 -	千円 752
	繰越明許費 （2月）	千円 178,100	千円 59,576	千円 118,500	千円 -	千円 24
【補助】 中学校整備 事業費 大規模改造	補正後の額	千円 169,900	千円 57,019	千円 112,800	千円 -	千円 81
	支出予定額	千円 -	千円 -	千円 -	千円 -	千円 -
	繰越明許費 （2月）	千円 169,900	千円 57,019	千円 112,800	千円 -	千円 81

繰越理由

国の2次補正予算に伴う外壁改修工事等が年度内に完了しない見込みであるため。

4 その他(現況写真等)

(1)山里小学校校舎外壁改修工事

①建築年月:昭和 63 年 6 月(34 年経過)

②工 期:約 9 ヲ月

校 舎



(2)香焼小学校屋内運動場外壁改修工事

①建築年月:昭和 52 年 3 月(45 年経過)

②工 期:約 6 ヲ月

屋内運動場



(3)晴海台小学校屋内運動場外壁改修工事

①建築年月:昭和 62 年 3 月(35 年経過)

②工 期:約 6 ヶ月

屋内運動場



(4)西北小学校屋外トイレ設置工事

①建築年月:昭和 54 年 10 月(43 年経過)

②工 期:約 6 ヶ月

屋外トイレ



(5) 深堀中学校校舎外壁改修工事

① 建築年月: 昭和 48 年 3 月 (49 年経過)

② 工 期: 約 6 ヲ月



(6) 香焼中学校校舎外壁改修工事

① 建築年月: 昭和 61 年 3 月 (36 年経過)

② 工 期: 約 7 ヲ月



(7) 梅香崎中学校コンクリートブロック塀改修工事

①改修延長:48.6m

②工 期:約2ヵ月

コンクリートブロック塀



予 算 説 明 書					事 業 名	補 正 額
ページ	款	項	目	番号		
30～33	10 教育費	2 小学校費	4 学校建設費	1-3	【補助】小学校整備事業費 バスケットゴール改修	千円 17,700
32～33	10 教育費	3 中学校費	4 学校建設費	1-2	【補助】中学校整備事業費 バスケットゴール改修	千円 152,900
合 計						千円 170,600

1 概 要

令和3年4月に発生した北九州市の中学校で屋内運動場内のバスケットゴールが落下し生徒が負傷した事故を受け、市立の小中学校及び高等学校に設置しているバスケットゴールにつき、令和3年度に専門業者による点検を行った結果、改修が必要と判断されたゴールを国の2次補正予算に伴う学校施設環境改善交付金を活用して改修を行うもの。

2 事業内容

点検結果により改修が必要であると判断されたもののうち、折畳み式ゴールの改修を行う。ただし、折畳み式ゴールを改修する学校において、改修が必要な固定式ゴールも設置されている場合は固定式ゴールも併せて改修する。

また、吊り下げ式ゴールについては、屋内運動場の高所に設置することから、点検や修繕などの維持管理の難しさを考慮し原則撤去するものの、大会や部活動での使用状況から、コートサイズが狭いなど吊下式ゴールを使用する必要がある学校については、改修を行うこととする。

R3年度の点検結果	基数	対応
至急対応が必要なもの	116基	R3・R4年度中に改修・撤去
至急ではないが対応が必要なもの (吊り下げ式・折畳み式)	99基	R5年度改修・撤去予定 【補助】66基 【単独】33基
至急ではないが対応が必要なもの (固定式)	84基	R6年度改修・撤去予定
異常なし	164基	R5年度再点検実施予定
合 計	463基	

学校区分	対象校数	上段：ゴールの基数（基） 下段：改修費（工事請負費）計上額（千円）				事務費 （千円）	総計 （千円）
		壁面式 （固定）	壁面式 （折畳み）	吊り下げ式	小計		
小学校	3校	-	11	-	11		
		-	17,654	-	17,654	46	17,700
中学校	14校	21	21	13	55		
		25,087	44,144	83,627	152,858	42	152,900
合 計	17校	21	32	13	66		
		25,087	61,798	83,627	170,512	88	170,600

3 財源内訳

(1) 小学校

区分	事業費	財源内訳				
		国庫支出金 ※1	県支出金	地方債 ※2	その他	一般財源
補正前の額	千円 -	千円 -	千円 -	千円 -	千円 -	千円 -
補正額	千円 17,700	千円 5,928	千円 -	千円 11,700	千円 -	千円 72
補正後の額	千円 17,700	千円 5,928	千円 -	千円 11,700	千円 -	千円 72

※1 学校施設環境改善交付金（補助率：1/3）

※2 防災・減災・国土強靱化緊急対策事業債（補正予算債）（充当率100%、交付税措置率50%）

(2) 中学校

区分	事業費	財源内訳				
		国庫支出金 ※1	県支出金	地方債 ※2	その他	一般財源
補正前の額	千円 -	千円 -	千円 -	千円 -	千円 -	千円 -
補正額	千円 152,900	千円 50,989	千円 -	千円 101,900	千円 -	千円 11
補正後の額	千円 152,900	千円 50,989	千円 -	千円 101,900	千円 -	千円 11

※1 学校施設環境改善交付金（補助率：1/3）

※2 防災・減災・国土強靱化緊急対策事業債（補正予算債）（充当率100%、交付税措置率50%）

【繰越明許費】

事業名	区分	事業費	財源内訳			
			国庫支出金	地方債	その他	一般財源
【補助】 小学校整備 事業費 バスケット ゴール改修	補正後の額	千円 17,700	千円 5,928	千円 11,700	千円 -	千円 72
	支出予定額	千円 -	千円 -	千円 -	千円 -	千円 -
	繰越明許費	千円 17,700	千円 5,928	千円 11,700	千円 -	千円 72
【補助】 中学校整備 事業費 バスケット ゴール改修	補正後の額	千円 152,900	千円 50,989	千円 101,900	千円 -	千円 11
	支出予定額	千円 -	千円 -	千円 -	千円 -	千円 -
	繰越明許費	千円 152,900	千円 50,989	千円 101,900	千円 -	千円 11

繰越理由

国の2次補正予算に伴うバスケットゴール改修工事が年度内に完了しない見込みであるため。

4 写真（イメージ）

壁面固定式（正面）



壁面固定式（横）



壁面折畳式（収納時）



壁面折畳式（使用時）



吊り下げ式（収納時）



吊り下げ式（使用時）



5 学校別一覧表

(単位：基)

学校区分	NO.	学 校 名	壁面式 (固定)	壁面式 (折畳み)	吊り下げ式	合 計
小 学 校	1	山 里	—	3	—	3
	2	橘	—	4	—	4
	3	長 浦	—	4	—	4
	合 計		—	11	—	11
小 学 校 合 計 3 校						

(単位：基)

学校区分	NO.	学 校 名	壁面式 (固定)	壁面式 (折畳み)	吊り下げ式	合 計
中 学 校	1	日 見	4	1	1	6
	2	茂 木	—	—	1	1
	3	梅 香 崎	—	—	1	1
	4	福 田	3	1	—	4
	5	淵	—	—	2	2
	6	緑 が 丘	—	2	—	2
	7	山 里	2	4	—	6
	8	滑 石	4	1	1	6
	9	三 重	4	—	2	6
	10	小 江 原	—	4	2	6
	11	橘	—	—	2	2
	12	小 ケ 倉	—	—	1	1
	13	香 焼	2	4	—	6
	14	琴 海	2	4	—	6
合 計		21	21	13	55	
中 学 校 合 計 1 4 校						