

第11号議案

令和6年度 長崎市駐車場事業特別会計予算

目次	ページ
1 市営駐車場の概要	2
2 令和6年度収支予算（対前年度比較）	3
3 令和6年度収支予算（駐車場別）	4
4 駐車場利用状況	5
5 起債元利償還調書	6
6 駐車場事業の収支状況	7
7 【単独】駐車場施設整備事業費	8～10
(参考資料)	
市営駐車場位置図	11
駐車場施設概要	12

1 市営駐車場の概要

(1) 市営駐車場・二輪車等駐車場の目的と役割

本市の駐車場事業は、道路交通の円滑化及び安全で快適な生活環境の形成を図るうえで、これらを阻害する要因である路上駐車車両を収容するために、昭和46年から昭和51年にかけて桜町、市民会館地下及び松が枝町の各駐車場を建設した。

その後、平成6年から平成10年にかけて平和公園及び茂里町地下の両駐車場を建設（茂里町地下駐車場については、再整備のため、令和2年10月末解体）し、平成18年4月1日からは、松山町及び松が枝町第2の両駐車場を市営駐車場として位置づけた。

さらに、令和2年3月末からは長崎駅西口自動車整理場を、令和3年2月からは再整備が終了した平面式の茂里町駐車場を加え、合計8駐車場について「長崎市駐車場事業特別会計」により管理運営を行っている。

(2) 収容台数と管理運営

(令和6年1月1日現在)

駐車場名	開設年	収容台数(台)				指定管理者	指定期間	備考
		バス	普通車	二輪車	計			
桜町	昭和46年 (平成8年2層化)	-※	101	44	214	(株)ビバホーム	R2.4.1~R7.3.31	自走式
市民会館地下	昭和49年	-	168	73	241	(株)トラスティ建物管理		自走式
松が枝町	昭和51年	16	40	5	61	デンケングループ		自走式
松が枝町第2	平成2年 (平成18年~長崎市運営)	11	98	17	126			自走式
平和公園	平成6年	32	88	6	126	(株)司コーポレーション		自走式
茂里町	令和3年	-	135	-	135	(株)長南	R3.4.1~R7.3.31	自走式
松山町	平成9年	10	292	-	302	(株)城保安警備	R2.4.1~R7.3.31	自走式
長崎駅西口	令和2年	-	16	-	16	(株)ファーストスター	R3.4.1~R8.3.31	自走式
計		69	1,007	145	1,221			

※旧本庁舎解体に伴い69台分を公用車用駐車場として使用するため収容台数を170台から101台に変更して運営

2 令和6年度収支予算（対前年度比較）

（単位：千円、％）

区 分		R6年度 当初予算 ①	R5年度 当初予算 ②	差引増減 ①-②	増減率 ②/①	主 な 増 減 理 由
科 目						
歳 入	1 使用料及び手数料	12,711	12,520	191	1.5	
	土地使用料	12,711	12,520	191	1.5	桜町駐車場への公用車駐車場の確保による使用料の増
	2 財産収入	3,122	2,599	523	20.1	
	財産貸付収入	1,726	1,726	0	0.0	自動販売機の定期建物賃貸借料
	利子及び配当金	1,396	873	523	59.9	駐車場施設整備基金利子の増
	3 繰越金	1	1	0	0.0	存目計上
	4 諸収入	174,813	121,106	53,707	44.3	
	1 利用料金受入金	168,001	120,608	47,393	39.3	
	駐車場利用料金受入金	168,001	120,608	47,393	39.3	感染症の影響による協定変更後の固定納付金及び利用見込みによる変動納付金の増
	2 雑入	6,812	498	6,314	1,267.9	
雑入	6,812	498	6,314	1,267.9	消費税還付金の増	
5 市債	22,700	91,500	▲ 68,800	▲ 75.2	改修工事等の減に伴う公営企業債借入の減	
歳 入 計 (A)		213,347	227,726	▲ 14,379	▲ 6.3	
歳 出	1 駐車場費	154,059	184,550	▲ 30,491	▲ 16.5	
	1 駐車場総務費	154,059	184,550	▲ 30,491	▲ 16.5	
	1 指定管理者候補者選定審査会費	423	0	423	皆増	
	市営駐車場	423	0	423	皆増	令和7年4月から開始する指定管理者の選定に要する費用の皆増
	2 駐車場管理費	22,811	25,022	▲ 2,211	▲ 8.8	
	駐車場管理運営費	22,811	25,022	▲ 2,211	▲ 8.8	
	指定管理委託料	0	4,565	▲ 4,565	▲ 100.0	茂里町駐車場委託料の減
	需用費等	22,811	12,482	10,329	82.8	精算機を新貨幣に対応するための修繕費用等の増
	公課費（支払消費税）	0	7,975	▲ 7,975	▲ 100.0	令和5年度確定申告時の消費税納付額の減
	3 基金積立金	108,125	68,028	40,097	58.9	
	駐車場施設整備基金積立金	108,125	68,028	40,097	58.9	
	4 【単独】駐車場施設整備事業費	22,700	91,500	▲ 68,800	▲ 75.2	
	市民会館地下駐車場	3,800	0	3,800	皆増	改修工事の増減によるもの
	松が枝町駐車場	18,900	0	18,900	皆増	
	平和公園駐車場	0	74,000	▲ 74,000	皆減	
	松が枝町第2駐車場	0	17,500	▲ 17,500	皆減	
	2 公債費	59,238	43,126	16,112	37.4	
	元 金	57,598	41,909	15,689	37.4	茂里町（R2）ほか駐車場の借入の元金償還開始による増
	利 子	1,640	1,217	423	34.8	
3 予備費	50	50	0	0.0		
歳 出 計 (B)		213,347	227,726	▲ 14,379	▲ 6.3	
差 額 (A-B)		0	0	0	0	

3 令和6年度収支予算（駐車場別）

（単位：千円）

科目		桜町	市民会館 地下	松が枝町	松が枝町 第2	平和公園	茂里町	松山町	長崎駅 西口	市事務費	合計
歳 入	1 使用料及び手数料	12,146	7	2	188	25	28	315	-	-	12,711
	土地使用料	12,146	7	2	188	25	28	315	-	-	12,711
	2 財産収入	203	-	118	445	504	-	456	-	1,396	3,122
	財産貸付収入	203	-	118	445	504	-	456	-	-	1,726
	利子及び配当金	-	-	-	-	-	-	-	-	1,396	1,396
	3 繰越金	-	-	-	-	-	-	-	-	1	1
	4 諸収入	3,024	36,211	49,829		30,455	-	45,089	3,911	6,294	174,813
	駐車場利用料金受入金	3,000	36,121	49,789		30,353	-	44,827	3,911	-	168,001
	雑入	24	90	25	15	102	-	262	-	6,294	6,812
	5 市債	-	18,900	3,800	-	-	-	-	-	-	22,700
歳入計(A)		15,373	55,118	54,382		30,984	28	45,860	3,911	7,691	213,347
歳 出	1 駐車場費	692	4,556	4,258		2,178	328	12,004	90	111,053	154,059
	1 駐車場総務費	692	4,556	4,258		2,178	328	12,004	90	111,053	154,059
	1 指定管理者候補者選定審査会費	-	-	-		-	-	-	-	423	423
	市営駐車場	-	-	-		-	-	-	-	423	423
	2 駐車場管理費	692	756	4,258		2,178	328	12,004	90	2,505	22,811
	駐車場管理運営費	692	756	4,258		2,178	328	12,004	90	2,505	22,811
	3 基金積立金	-	-	-		-	-	-	-	108,125	108,125
	駐車場施設整備基金積立金	-	-	-		-	-	-	-	108,125	108,125
	4 【単独】駐車場施設整備事業費	-	3,800	-	18,900	-	-	-	-	-	22,700
	2 公債費	6,059	1,514	7,895	6,750	10,973	17,332	8,715	-	-	59,238
元金	5,987	1,401	7,853	6,432	10,094	17,218	8,613	-	-	57,598	
利子	72	113	42	318	879	114	102	-	-	1,640	
3 予備費	-	-	-	-	-	-	-	-	50	50	
歳出計(B)		6,751	6,070	37,803		13,151	17,660	20,719	90	111,103	213,347
差額(A-B)		8,622	49,048	16,579		17,833	▲ 17,632	25,141	3,821	▲ 103,412	-

4 駐車場利用状況

年度 駐車場名	収容台数 (台)	令和元年度		令和2年度		令和3年度		令和4年度		令和4年度 (4月～12月)		令和5年度 (4月～12月)		対前年度比較 (%)	
		利用 台数 (台)	1日平均台数 (台)	利用 台数 (台)	1日平均台数 (台)	利用 台数 (台)	1日平均台数 (台)	利用 台数 (台)	1日平均台数 (台)	利用 台数 (台)	1日平均台数 (台)	利用 台数 (台)	1日平均台数 (台)	利用台数	
桜 町	普通	170	164,767	450.18	153,412	420.31	154,731	423.92	124,113	340.04	107,437	390.68	32,426	117.91	▲ 69.82
	二輪車	44	9,123	24.93	11,305	30.97	12,412	34.01	11,363	31.13	8,712	31.68	6,251	22.73	▲ 28.25
	計	214	173,890	475.11	164,717	451.28	167,143	457.93	135,476	371.17	116,149	422.36	38,677	140.64	▲ 66.70
市民会館地下	普通	168	70,671	193.09	46,978	128.71	52,054	142.61	68,026	186.37	48,730	177.20	54,016	196.42	10.85
	二輪車	73	18,036	49.28	14,935	40.92	18,594	50.94	22,130	60.63	15,107	54.93	23,860	86.76	57.94
	計	241	88,707	242.37	61,913	169.62	70,648	193.56	90,156	247.00	63,837	232.13	77,876	283.19	21.99
松が枝町	普通	40	17,521	47.87	7,368	20.19	7,962	21.81	17,304	47.41	12,448	45.27	14,759	53.67	18.57
	バス	16	9,223	25.20	2,815	7.71	3,476	9.52	7,962	21.81	6,509	23.67	7,136	25.95	9.63
	二輪車	5	35	0.10	4	0.01	15	0.04	35	0.10	33	0.12	40	0.15	21.21
	計	61	26,779	73.17	10,187	27.91	11,453	31.38	25,301	69.32	18,990	69.05	21,935	79.76	15.51
松が枝町第2	普通	98	51,634	141.08	30,288	82.98	36,234	99.27	49,293	135.05	36,342	132.15	38,258	139.12	5.27
	バス	11	3,481	9.51	510	1.40	736	2.02	1,882	5.16	1,522	5.53	1,490	5.42	▲ 2.10
	二輪車	17	3,424	9.36	4,162	11.40	6,843	18.75	6,824	18.70	5,306	19.29	5,446	19.80	2.64
	計	126	58,539	159.94	34,960	95.78	43,813	120.04	57,999	158.90	43,170	156.98	45,194	164.34	4.69
平和公園	普通	88	50,961	139.24	29,585	81.05	31,882	87.35	48,028	131.58	35,844	130.34	38,405	139.65	7.14
	バス	32	17,095	46.71	3,564	9.76	4,497	12.32	8,464	23.19	7,419	26.98	8,789	31.96	18.47
	二輪車	6	506	1.38	261	0.72	272	0.75	493	1.35	417	1.52	425	1.55	1.92
	計	126	68,562	187.33	33,410	91.53	36,651	100.41	56,985	156.12	43,680	158.84	47,619	173.16	9.02
※1 茂里町	普通	135	38,583	105.42	15,768	43.20	25,268	69.23	37,208	101.94	27,927	101.55	33,750	122.73	20.85
松山町	普通	292	128,408	350.84	113,519	311.01	111,106	304.40	125,928	345.01	96,793	351.97	105,805	384.75	9.31
	バス	10	673	1.84	334	0.92	406	1.11	447	1.22	392	1.43	470	1.71	19.90
	計	302	129,081	352.68	113,853	311.93	111,512	305.51	126,375	346.23	97,185	353.40	106,275	386.45	9.35
※2 長崎駅西口 自動車整理場	普通	16	221	55.25	10,985	30.10	17,229	47.20	38,584	105.71	28,509	103.67	31,205	113.47	9.46
合 計	普通	1,007	522,766	1,482.97	407,903	1,117.54	436,466	1,195.80	508,484	1,393.11	394,030	1,432.84	348,624	1,267.72	▲ 11.52
	バス	69	30,472	83.26	7,223	19.79	9,115	24.97	18,755	51.38	15,842	57.61	17,885	65.04	12.90
	二輪車	145	31,124	85.04	30,667	84.02	38,136	104.48	40,845	111.90	29,575	107.55	36,022	130.99	21.80
	計	1,221	584,362	1,596.62	445,793	1,221.35	483,717	1,325.25	568,084	1,556.39	439,447	1,597.99	402,531	1,463.75	▲ 8.40

※1 茂里町駐車場

～R2.3.31:茂里町地下駐車場(収容台数156台)、R2.4.1～R3.1.31:茂里町仮設駐車場(収容台数121台)、R3.2.1～茂里町駐車場(収容台数135台)

※2 長崎駅西口自動車整理場

R2.3.28供用開始(収容台数18台)、R4.7.1～収容台数16台(長崎駅東口交通広場暫定供用開始のため)

5 起債元利償還調書

(単位：千円)

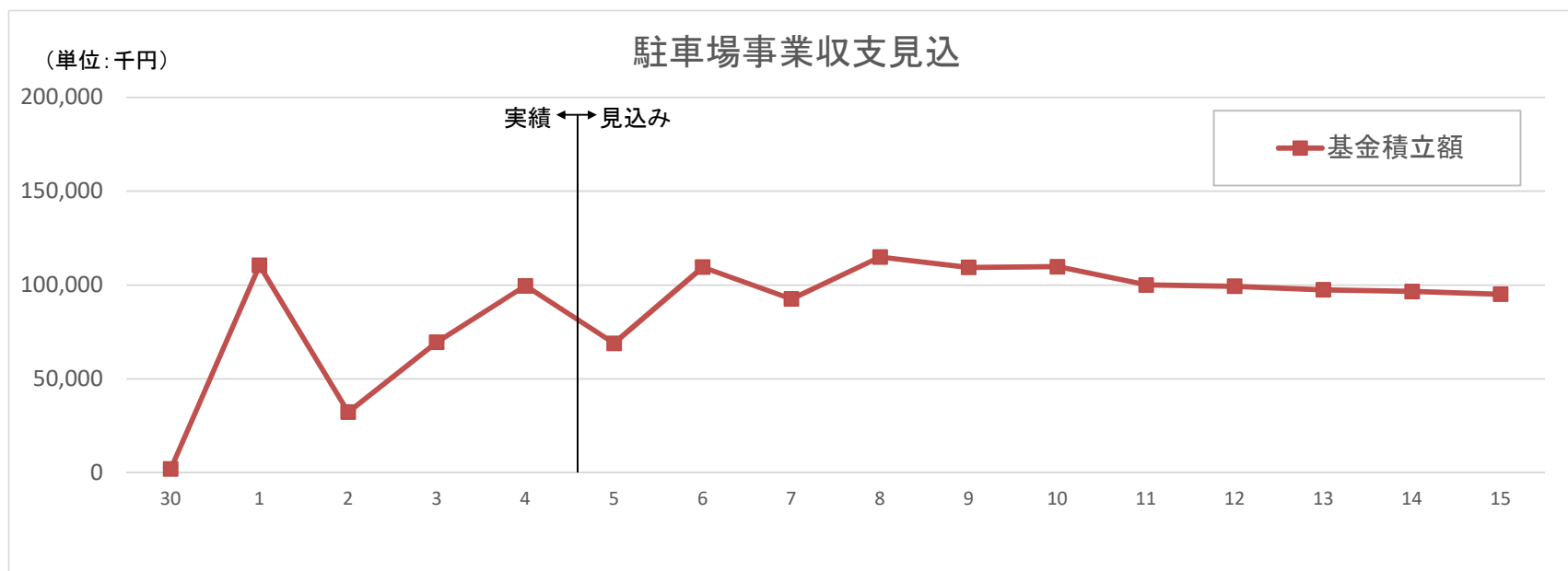
駐 車 場 名		2 年 度	3 年 度	4 年 度	5 年 度	6 年 度	元利償還ピーク年度 (ピーク時償還額)	償 還 終了年度
桜町駐車場	元利償還額	2,517	3,764	3,801	8,268	6,059	H17年度～H26年度 (60,334)	R18年度
	償還元金	2,365	3,646	3,682	8,147	5,987		
	元金年度末現在高見込	22,648	36,702	33,020	24,873	18,886		
	償還利子	152	118	119	121	72		
	利子年度末現在高見込	264	442	324	203	131		
市民会館地下駐車場	元利償還額	1,871	505	987	998	1,513	H16～H28年度 (5,101)	R25年度
	償還元金	1,846	500	981	972	1,400		
	元金年度末現在高見込	24,000	23,500	22,519	30,447	32,847		
	償還利子	25	5	6	26	113		
	利子年度末現在高見込	63	228	222	685	849		
松が枝町駐車場	元利償還額	6,253	6,255	6,679	7,506	7,895	R8年度 (11,207)	R22年度
	償還元金	6,242	6,242	6,630	7,459	7,853		
	元金年度末現在高見込	113,458	110,516	103,886	113,927	124,974		
	償還利子	11	13	49	47	42		
	利子年度末現在高見込	134	366	317	1,232	1,892		
松が枝町第2駐車場	元利償還額	1	91	4,609	6,307	6,750	R6年度 (6,578)	R25年度
	償還元金	0	0	4,485	6,156	6,432		
	元金年度末現在高見込	84,000	90,700	91,415	85,259	78,827		
	償還利子	1	91	124	151	318		
	利子年度末現在高見込	1,176	1,140	1,423	1,272	954		
平和公園駐車場	元利償還額	2,201	4,709	4,760	11,981	10,972	H10年度 (379,900)	R22年度
	償還元金	2,053	4,594	4,632	11,776	10,093		
	元金年度末現在高見込	69,685	96,690	92,058	154,282	144,189		
	償還利子	148	115	128	205	879		
	利子年度末現在高見込	307	1,255	1,127	5,519	4,640		
茂里町駐車場	元利償還額	4	609	627	641	17,332	H14年度 (109,434)	R17年度
	償還元金	0	522	522	522	17,218		
	元金年度末現在高見込	205,600	205,078	204,556	204,034	186,816		
	償還利子	4	87	105	119	114		
	利子年度末現在高見込	936	849	801	683	569		
松山町駐車場	元利償還額	5,757	5,757	5,766	6,926	8,715	R5年度 (7,146)	R24年度
	償還元金	5,671	5,694	5,717	6,815	8,613		
	元金年度末現在高見込	17,150	15,756	41,739	34,924	26,311		
	償還利子	86	63	49	111	102		
	利子年度末現在高見込	120	93	409	298	196		
長崎駅西口自動車整理場	元利償還額	0	0	0	0	0	—	—
	償還元金	0	0	0	0	0		
	元金年度末現在高見込	0	0	0	0	0		
	償還利子	0	0	0	0	0		
	利子年度末現在高見込	0	0	0	0	0		
計	元利償還額	18,604	21,690	27,229	42,627	59,236	H14年度 (542,101)	R25年度
	償還元金	18,177	21,198	26,649	41,847	57,596		
	元金年度末現在高見込	536,541	578,942	589,193	647,746	612,850		
	償還利子	427	492	580	780	1,640		
	利子年度末現在高見込	3,000	4,373	4,623	9,892	9,231		

6 駐車場事業の収支状況

駐車場施設整備基金積立状況

(単位：円)

年度	決算額			年度末残高
	積立額	前年度利子	計	
平成30年度	1,967,635	0	1,967,635	1,967,635
令和元年度	110,451,734	0	110,451,734	112,419,369
令和2年度	32,214,392	41,834	32,256,226	144,675,595
令和3年度	69,372,705	133,418	69,506,123	214,181,718
令和4年度	99,178,709	385,498	99,564,207	313,745,925
令和5年度見込	68,028,000	873,892	68,901,892	382,647,817
令和6年度見込	108,125,000	1,396,891	109,521,891	492,169,708



※令和4年度までの積立額実績と、令和5, 6年度の積立見込額及び令和3年度に策定した単年度収支シミュレーション

7 【単独】 駐車場施設整備事業費

(1) 事業概要

長崎市が管理する市営駐車場の老朽化に伴い、施設や設備が更新時期を迎えていることから、安全・安心な駐車場機能を確保するため、改修工事等を実施する。

(2) 予算額及び財源内訳

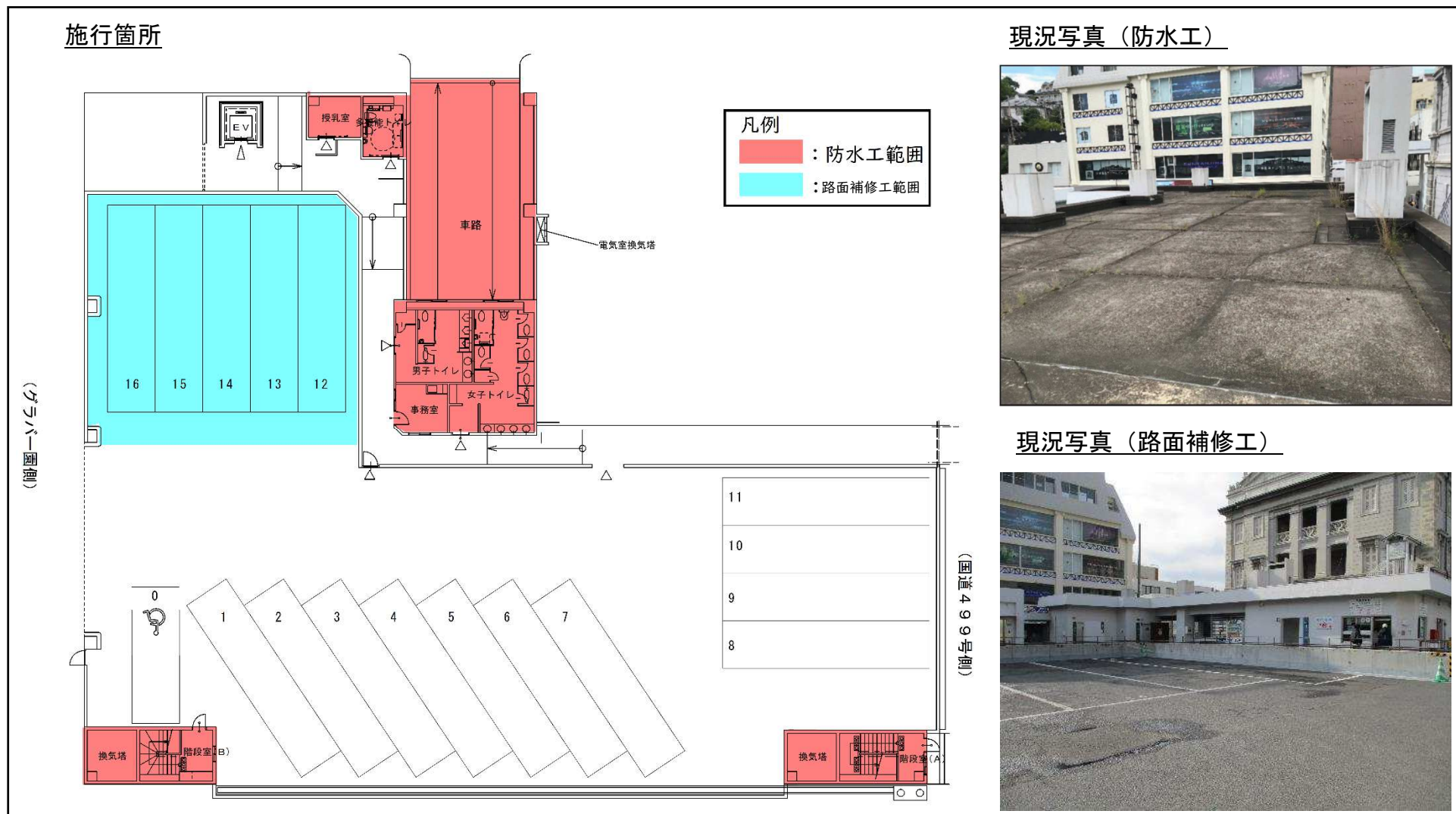
駐車場名	事業費	財 源 内 訳				
		国庫支出金	県支出金	地方債 ^{※1}	その他	一般財源
松が枝町	千円 18,900	千円 —	千円 —	千円 18,900	千円 —	千円 —
市民会館	千円 3,800	千円 —	千円 —	千円 3,800	千円 —	千円 —
合計	千円 22,700	千円 —	千円 —	千円 22,700	千円 —	千円 —

※1：駐車場整備事業債 充当率100%（交付税措置率—%）

(3) 事業内容

ア 松が枝町駐車場

- ・ 事業内容：①防水工 (A=380 m²), ②路面補修工 (A=200 m²)
- ・ 事業費：①16,000 千円, ②2,900 千円 計 18,900 千円



イ 市民会館駐車場

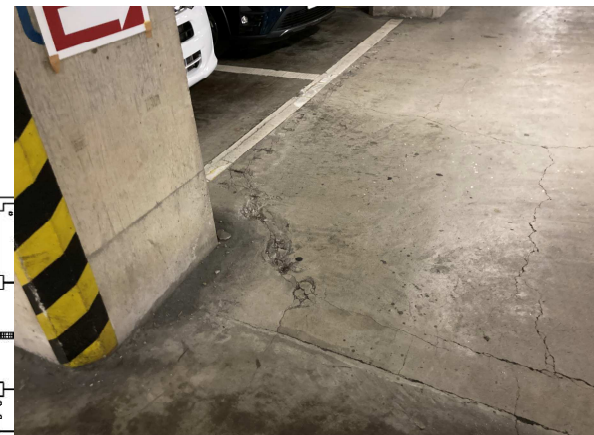
- ・ 事業内容：路面補修工 (A=180 m²)，ひび割れ充填工 (A=70 m²)，剥落防止工 (A=30 m²)，断面修復工 (A=0.03 m²)
- ・ 事業費：3,800 千円

施行箇所

地下2階平面図



現況写真（路面補修工）

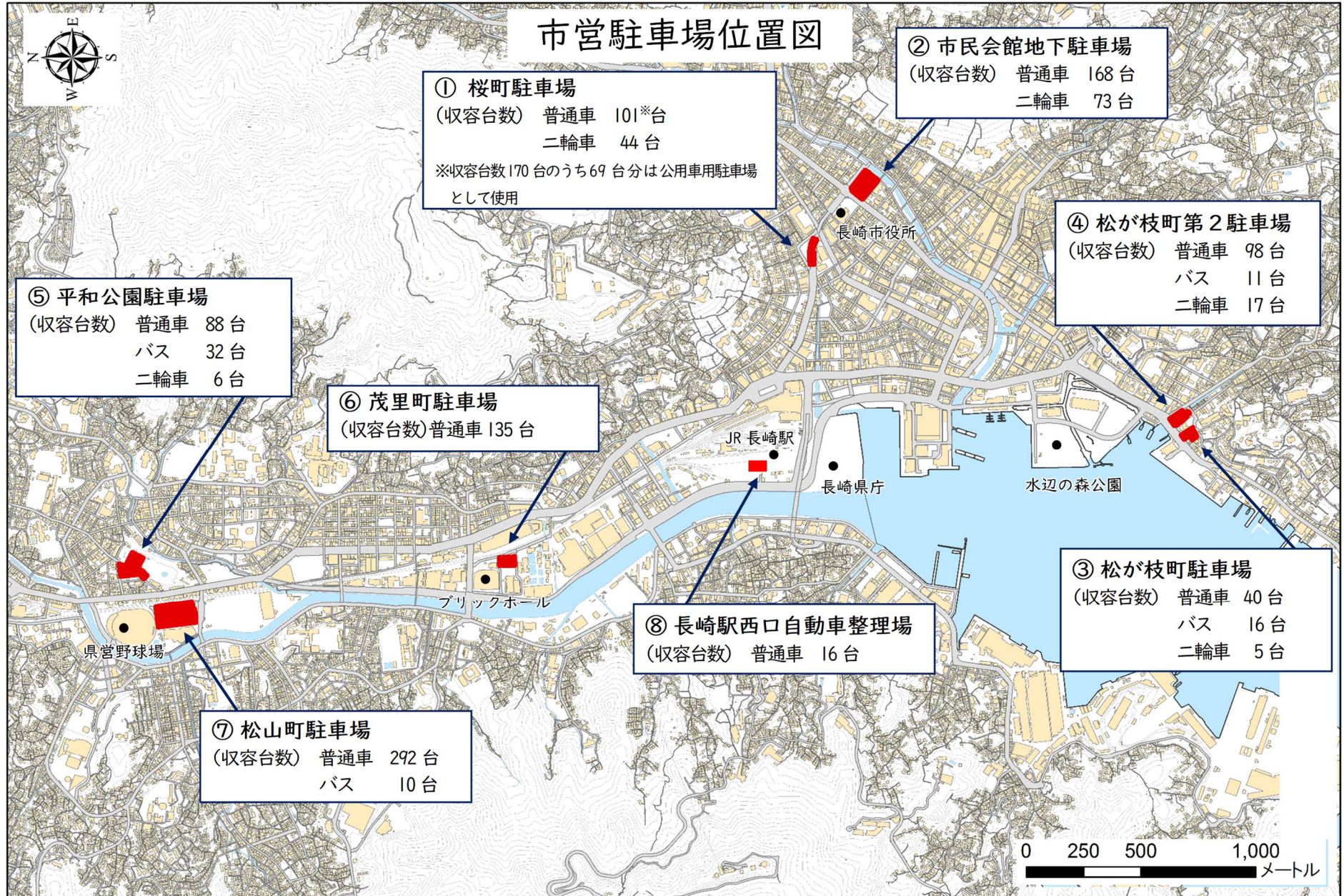


（公園側）

現況写真（ひび割れ充填工，剥落防止工，断面修復工）



(参考資料)



(参考資料) 駐 車 場 施 設 概 要

項目	駐 車 場 名	桜 町	市 民 会 館 地 下	松 が 枝 町	松 が 枝 町 第 2	平 和 公 園	茂 里 町	松 山 町	長崎駅西口自動車整理場
施 設 構 造		鉄骨・鉄筋コンクリート 路上高架2層式 自走式	鉄筋コンクリート 地下2層式 自走式	鉄筋コンクリート 地下1層式広場式1ヶ所 自走式	鉄筋コンクリート 地上2階地下1階式 自走式	鉄骨・鉄筋コンクリート 地下1層式地上広場式2ヶ所 自走式	平面自走式	鉄筋コンクリート 地上2階地下1階式 自走式	平面自走式
都 市 計 画 決 定		昭和45年9月29日	昭和46年6月18日	昭和49年9月10日	昭和63年2月29日	平成3年2月22日	平成9年1月8日	—	—
面 積		3,688.83㎡	6,617.30㎡	3,879.00㎡	2,700.00㎡	7,384.00㎡	2,749.00㎡	9,300.88㎡	600.00㎡
収 容 台 数		普通車 101台※ 二輪車 44台	普通車 168台 二輪車 73台	普通車 40台 二輪車 5台 バス 16台	普通車 98台 二輪車 17台 バス 11台	普通車 88台 二輪車 6台 バス 32台	普通車 135台	普通車 292台 バス 10台	普通車 16台
建 設 工 期		平成6年10月～平成8年3月	昭和46年4月～昭和48年12月	昭和50年11月～昭和51年6月	昭和63年3月～平成2年3月	平成3年12月～平成6年6月	令和2年9月～令和3年1月	平成8年3月～平成9年9月	令和元年11月～令和2年3月
供 用 開 始		昭和46年7月1日 〔平成8年4月1日(二層化)〕	昭和49年1月14日	昭和51年7月1日	平成2年3月	平成6年8月1日	令和3年2月1日	平成9年11月3日	令和2年3月28日
出 入 庫 時 間		午前7時から午後10時まで	午前7時から午後10時まで	下記以外 午前7時から午後7時まで 7/20～10/9 午前7時から午後10時まで 12/1～2月末日 午前7時30分から午後6時まで	午前7時から午後8時まで	地上部 24時間 地下部 午前7時から午後8時まで	24時間	地上部 24時間 地下部 午前7時30分から午後10時まで	24時間
建設事業	事業費	743,948千円	407,991千円	638,252千円	3,000,000千円	4,444,905千円	220,642千円	2,830,000千円	12,383千円
	財源内訳								
	国庫支出金	—	—	—	(NTT-A型無利子貸付) 1,500,000千円	—	—	(NTT-A型無利子貸付) 1,400,000千円	—
	地方債	743,900千円	403,300千円	638,100千円	出資金 1,050,000千円	4,263,700千円	200,900千円	(市中銀行からの借入) 1,430,000千円	—
一般財源	48千円	4,691千円	152千円	公営企業債等 450,000千円	181,205千円	19,742千円	—	土地区画整理事業費 12,383千円	
償 還 年 数	22年(H7年度～H28年度)	17年(S47年度～S63年度)	22年(S49年度～H7年度)	—	24年(H3年度～H26年度)	15年(R3年度～R17年度)	—	—	—
整備事業	事業費	69,646千円	104,590千円	142,650千円	114,551千円	204,204千円	4,787千円	85,852千円	—
	財源内訳								
	地方債	69,400千円	104,400千円	142,300千円	114,300千円	204,100千円	4,700千円	85,800千円	—
	一般財源	246千円	190千円	350千円	251千円	104千円	87千円	52千円	—
償 還 年 数	35年(H14年度～R18年度)	35年(H9年度～R24年度)	41年(H12年度～R22年度)	25年(R1年度～R25年度)	42年(H14年度～R25年度)	10年(R2年度～R11年度)	29年(H26年度～R24年度)	—	—

※旧庁舎解体に伴い69台分を公用車駐車場として使用するため収容台数を170台から101台に変更