

第2号議案 令和5年度長崎市一般会計補正予算（第13号）

目次	ページ
1 【補助】小学校整備事業費 小島小校舎等改築	2 ~ 23
2 【補助】小学校整備事業費 西浦上小校舎等改築	24 ~ 42
3 【補助】小学校整備事業費 西町小校舎等改築	43 ~ 61
4 【補助】小学校整備事業費 大規模改造	62 ~ 71
【補助】中学校整備事業費 大規模改造	
5 【補助】小学校整備事業費 バスケットゴール改修	72 ~ 78
【補助】中学校整備事業費 バスケットゴール改修	
6 （繰越明許費）【単独】小学校整備事業費 高尾小校舎等改築	79 ~ 81

教育委員会

令和6年2月

継続費		期 間	補正額
第2表 ページ	事 項		
5	小学校整備事業 小島小校舎等改築	令和元年度～ 令和13年度	390, 100 千円

1 事業目的

小島小学校は、最も古い校舎が昭和5年に建築され老朽化が著しいこと、また、屋内運動場やプールについても老朽化が進んでいることから、早期に施設全体の再整備を行い、教育環境の改善を図る。

同建設事業は、13か年度に及ぶ一連の長期事業であり、事業の全体像を示し、計画的かつ段階的な事業進捗を図るため、継続費を設定しているが、基本実施設計が完了した令和4年度当初から新校舎等の建設工事に係る人件費及び材料費等の物価が上昇しており予算の不足が見込まれること、また、令和6年度に予定している新校舎等の建設工事(前金払相当)について、国の1次補正予算に伴う学校施設環境改善交付金を活用し、令和5年度に前倒しするため、継続費の総額及び年割額を補正するもの。

※継続費とは・・・2会計年度以上にまたがる事業について、所要経費の総額を定めるとともに、継続期間に従って各年度の年割額を定め、予算として議決を経るもの。

2 継続費の内訳

単位：千円

事業年度	事業費① (補正前)	事業費② (増額補正後)	増減 (②－①)	事業費③ (前倒し補正後)	増減 (③－②)
令和元年度	201,700	201,700	—	201,700	—
令和2年度	206,000	206,000	—	206,000	—
令和3年度	263,400	263,400	—	263,400	—
令和4年度	212,800	212,800	—	212,800	—
令和5年度	175,200	175,200	—	1,147,000	971,800
令和6年度	1,001,200	1,157,100	155,900	185,300	▲971,800
令和7年度	501,700	579,500	77,800	579,500	—
令和8年度	951,000	1,107,400	156,400	1,107,400	—
令和9年度	82,500	82,500	—	82,500	—
令和10年度	116,500	116,500	—	116,500	—
令和11年度	100,500	100,500	—	100,500	—
令和12年度	94,100	94,100	—	94,100	—
令和13年度	19,900	19,900	—	19,900	—
総事業費	3,926,500	4,316,600	390,100	4,316,600	—

3 事業費増の内容

単位：千円

No.	項目	変更前①	変更後②	増減 (②－①)
1	校舎・屋内運動場・プール等建設工事	2,034,557	2,424,102	389,545
2	事務費	4,986	5,541	555
合計		2,039,543	2,429,643	390,100

建設工事費増額の理由：人件費及び材料費等の物価上昇（＋389,545千円）

4 事業費年割増の内容

(1) 新校舎等建設工事費の増額に伴う補正

単位：千円

事業年度	項目	変更前①	変更後②	増減 (②－①)
令和6年度	校舎・屋内運動場・プール等建設工事 (前金払相当40%)、事務費	815,900	971,800	155,900
令和7年度	校舎・屋内運動場・プール等建設工事 (中間前金払相当20%)、事務費	408,119	485,919	77,800
令和8年度	校舎・屋内運動場・プール等建設工事 (完成払相当40%)、事務費	815,524	971,924	156,400
合計		2,039,543	2,429,643	390,100

(2) 国の1次補正予算の内示を受けたことに伴う前倒し補正

単位:千円

事業年度	項目	変更前②	変更後③	増減 (③-②)
令和5年度		—	971,800	971,800
令和6年度	校舎・屋内運動場・プール等建設工事 (前金払相当40%)、事務費	971,800	—	▲971,800
合計		971,800	971,800	—

令和6年度の校舎・屋内運動場・プール等建設工事(前金払相当)を、令和5年度に前倒しして予算を計上するもの。

5 事業計画

事業年度	内容
平成28年度～令和4年度	取付道路及び隣接地用地買収・補償、取付道路(仮橋)整備、基本・実施設計、護岸・法面整備(運動場側) ほか
令和 4～5 年度	既存校舎解体
令和 5～6 年度	護岸・法面整備(校舎側)
令和 6～8 年度	新校舎等建設
令和 8 年度	新校舎・アリーナ・プール供用開始(令和9年3月予定)
令和 9 年度	既存屋内運動場解体
令和 9～10 年度	護岸整備(既存屋内運動場側)・法面張出歩道整備
令和 10～11 年度	運動場整備1期、屋外トイレ・倉庫建設
令和 11 年度	運動場一部、屋外トイレ・倉庫供用開始(令和11年5月予定)
令和 11～12 年度	取付道路(本橋)整備
令和 12 年度	取付道路(本橋)供用開始(令和13年3月予定)
令和 12～13 年度	運動場整備2期
令和 13 年度	運動場全面供用開始(令和13年10月予定)

6 財源内訳

単位：千円

区分	事業年度	事業費	財源内訳				
			国庫支出金 ※1	県支出金	地方債 ※2	その他 ※3	一般財源
補正前 の額	令和元年度	201,700	—	—	177,000	—	24,700
	令和2年度	206,000	—	—	153,300	—	52,700
	令和3年度	263,400	19,066	—	196,000	—	48,334
	令和4年度	212,800	27,759	—	147,500	1	37,540
	令和5年度	175,200	2,515	—	130,100	—	42,585
	令和6年度	1,001,200	198,021	—	660,800	—	142,379
	令和7年度	501,700	105,547	—	325,500	—	70,653
	令和8年度	951,000	211,150	—	605,600	—	134,250
	令和9年度	82,500	6,412	—	58,700	—	17,388
	令和10年度	116,500	1,873	—	85,700	—	28,927
	令和11年度	100,500	2,783	—	73,000	—	24,717
	令和12年度	94,100	802	—	69,800	—	23,498
	令和13年度	19,900	1,203	—	13,900	—	4,797
合計	3,926,500	577,131	—	2,696,900	1	652,468	

※1 公立学校施設整備費国庫負担金(補助率:1/2)、学校施設環境改善交付金(補助率:1/2、1/3)

※2 学校教育施設等整備事業債 充当率:補正予算債100%、補助分90%、75%、単独分90%、75%

(交付税措置率70%、50%、—%)、一般単独事業債 充当率75%(交付税措置率—%)

公共施設等適正管理推進事業債 充当率:単独分90%(交付税措置率—%)

※3 保険料個人負担金

単位：千円

区分	事業年度	事業費	財源内訳				
			国庫支出金 ※1	県支出金	地方債 ※2	その他	一般財源
補正額	令和元年度	—	—	—	—	—	—
	令和2年度	—	—	—	—	—	—
	令和3年度	—	—	—	—	—	—
	令和4年度	—	—	—	—	—	—
	令和5年度	971,800	219,792	—	751,800	—	208
	令和6年度	▲815,900	▲198,021	—	▲522,000	—	▲95,879
	令和7年度	77,800	11,212	—	52,900	—	13,688
	令和8年度	156,400	23,006	—	106,400	—	26,994
	令和9年度	—	—	—	—	—	—
	令和10年度	—	131	—	▲100	—	▲31
	令和11年度	—	196	—	▲100	—	▲96
	令和12年度	—	56	—	—	—	▲56
	令和13年度	—	84	—	—	—	▲84
合計	390,100	56,456	—	388,900	—	▲55,256	

※1 公立学校施設整備費国庫負担金(補助率:1/2)、学校施設環境改善交付金(補助率:1/2、1/3)

※2 学校教育施設等整備事業債 充当率:補正予算債100%、補助分90%、75%、単独分75%
(交付税措置率70%、50%、—%)

単位：千円

区分	事業年度	事業費	財源内訳				
			国庫支出金 ※1	県支出金	地方債 ※2	その他 ※3	一般財源
補正後の額	令和元年度	201,700	—	—	177,000	—	24,700
	令和2年度	206,000	—	—	153,300	—	52,700
	令和3年度	263,400	19,066	—	196,000	—	48,334
	令和4年度	212,800	27,759	—	147,500	1	37,540
	令和5年度	1,147,000	222,307	—	881,900	—	42,793
	令和6年度	185,300	—	—	138,800	—	46,500
	令和7年度	579,500	116,759	—	378,400	—	84,341
	令和8年度	1,107,400	234,156	—	712,000	—	161,244
	令和9年度	82,500	6,412	—	58,700	—	17,388
	令和10年度	116,500	2,004	—	85,600	—	28,896
	令和11年度	100,500	2,979	—	72,900	—	24,621
	令和12年度	94,100	858	—	69,800	—	23,442
	令和13年度	19,900	1,287	—	13,900	—	4,713
合計	4,316,600	633,587	—	3,085,800	1	597,212	

※1 公立学校施設整備費国庫負担金(補助率:1/2)、学校施設環境改善交付金(補助率:1/2、1/3)

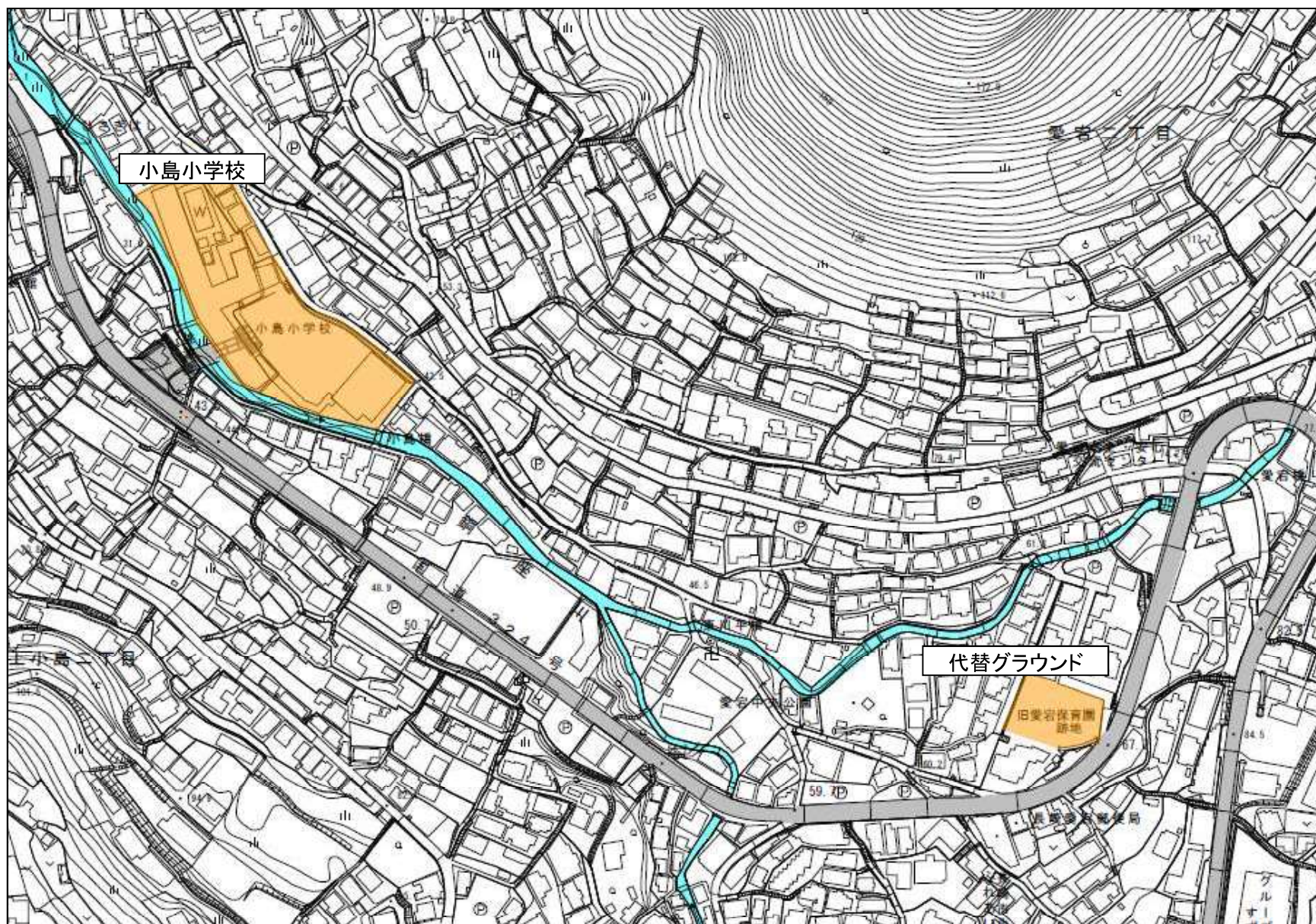
※2 学校教育施設等整備事業債 充当率:補正予算債100%、補助分90%、75%、単独分90%、75%

(交付税措置率70%、50%、—%)、一般単独事業債 充当率75%(交付税措置率 —%)

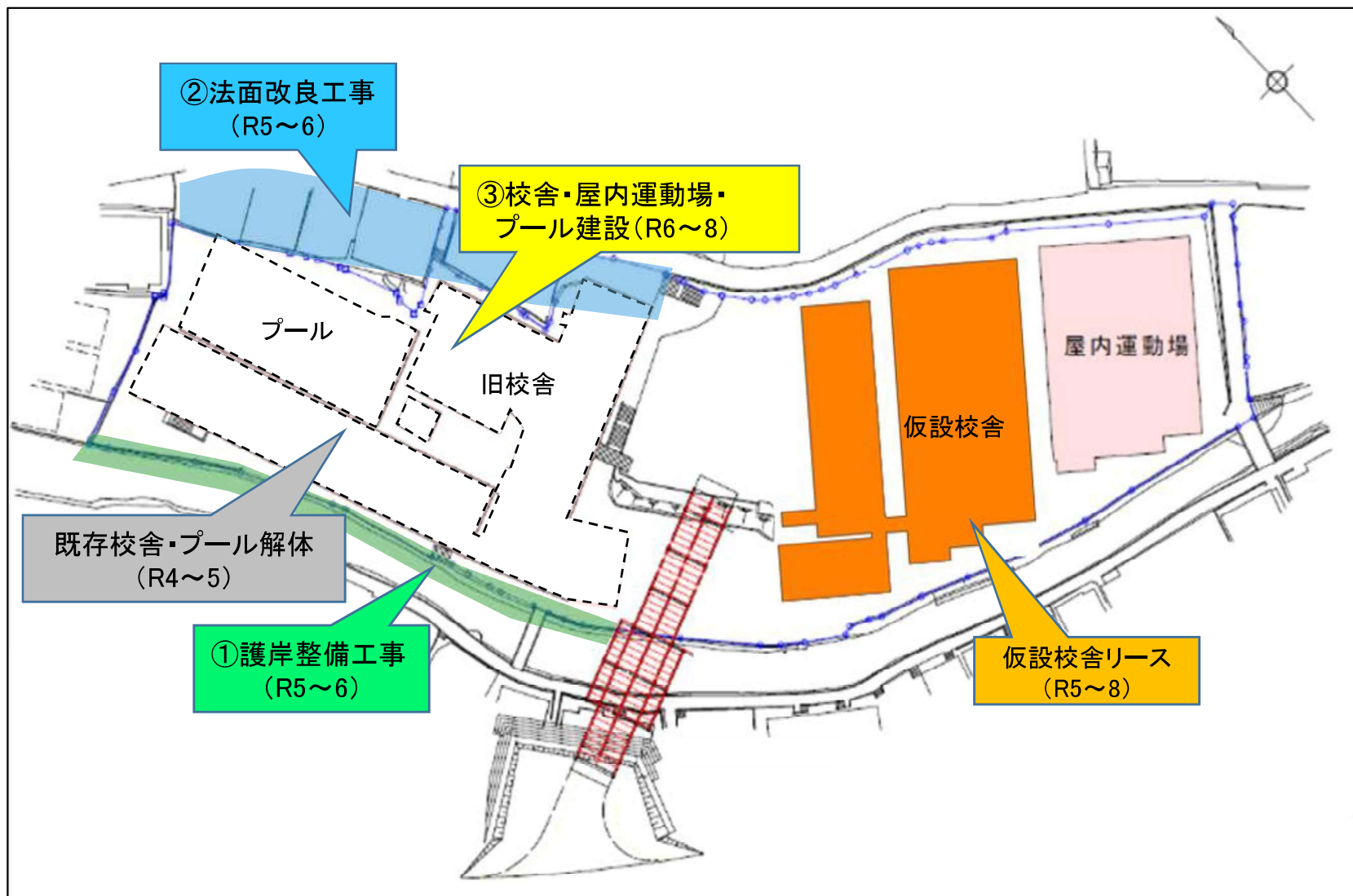
公共施設等適正管理推進事業債 充当率:単独分90%(交付税措置率 —%)

※3 保険料個人負担金

7 位置図 学校敷地及び代替グラウンド(旧愛宕保育園跡地)



8 学校敷地の施工予定箇所



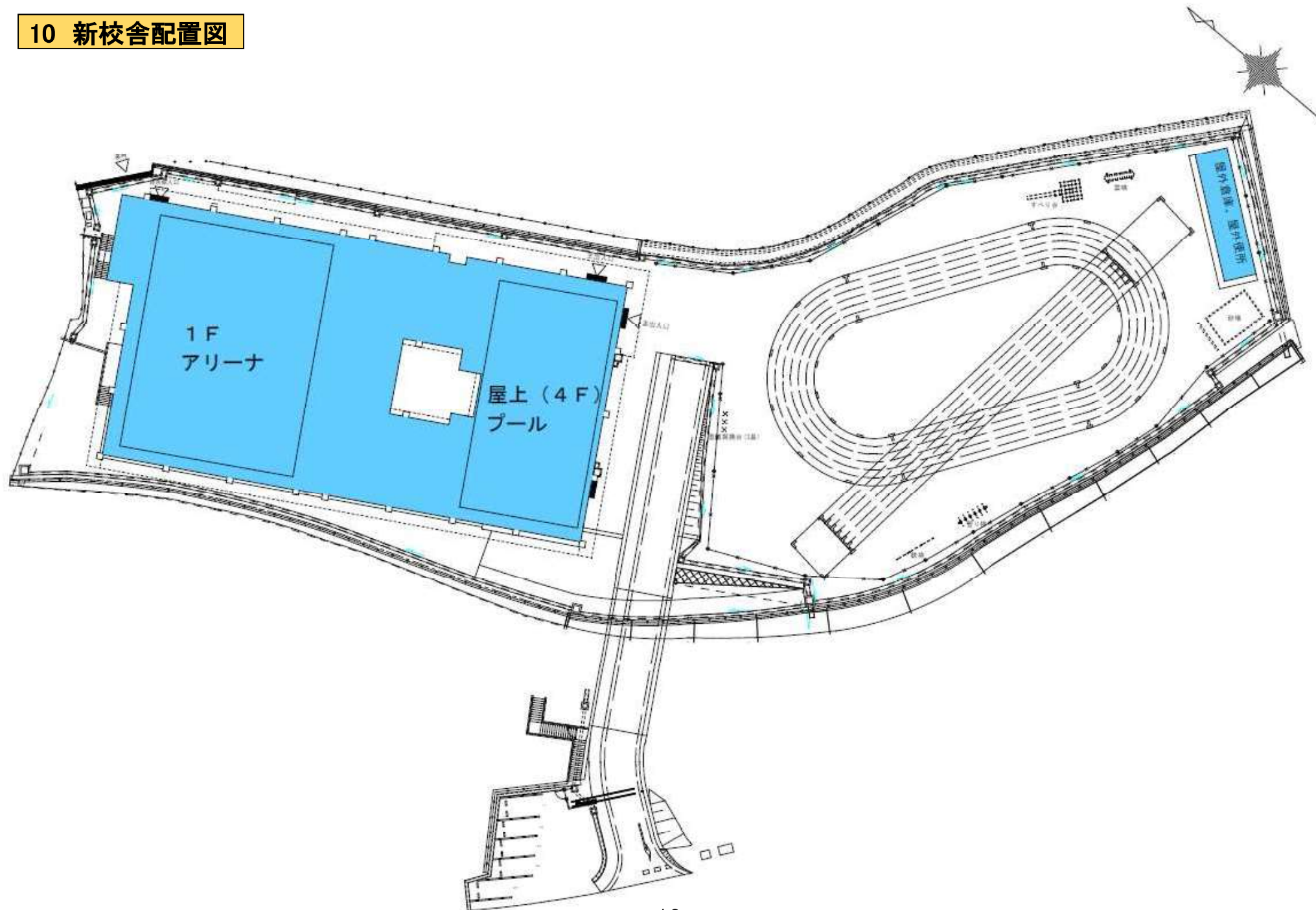
9 現況写真



新校舎建設場所
(旧校舎跡地)

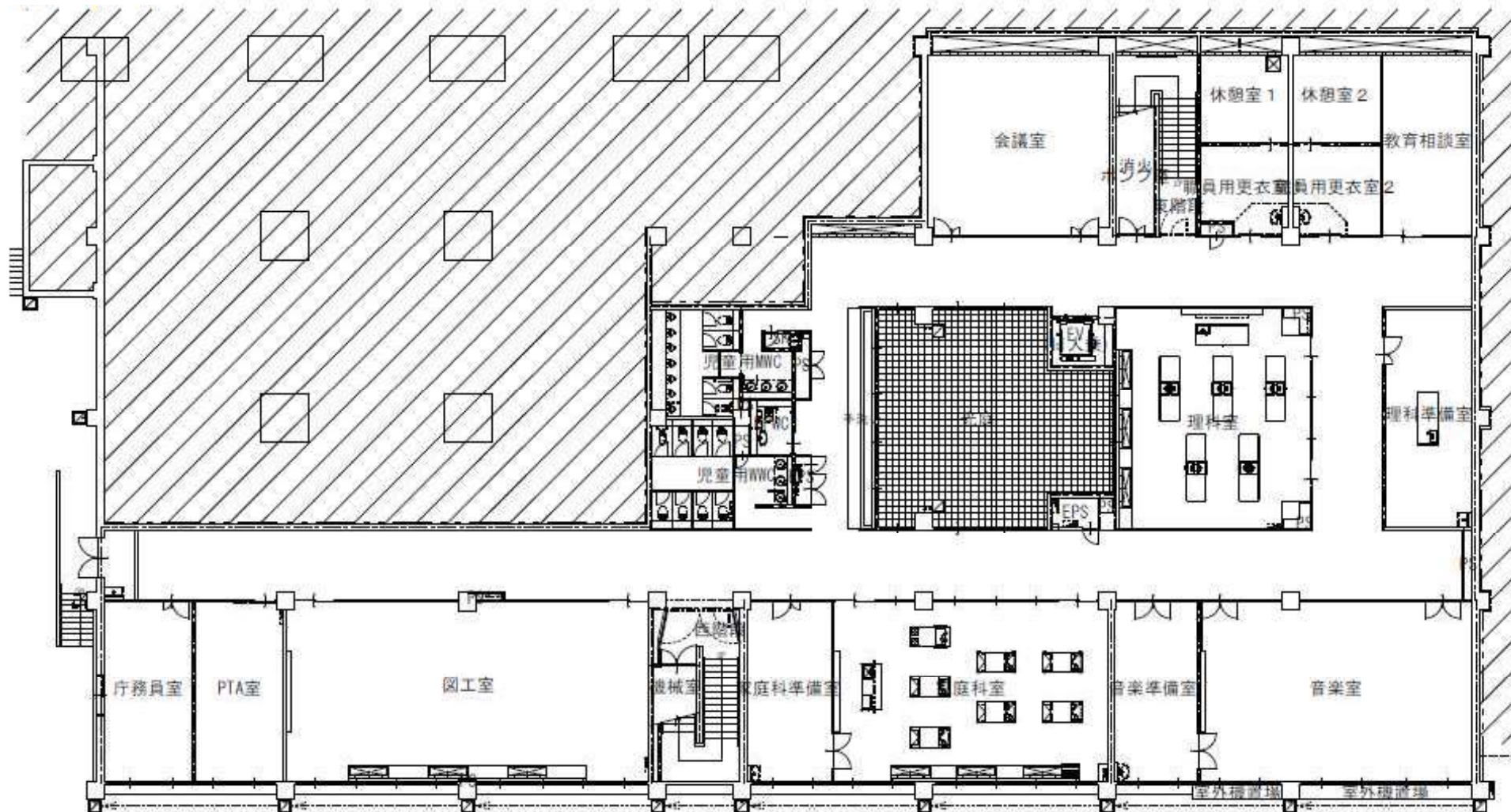
仮設校舎

10 新校舎配置図

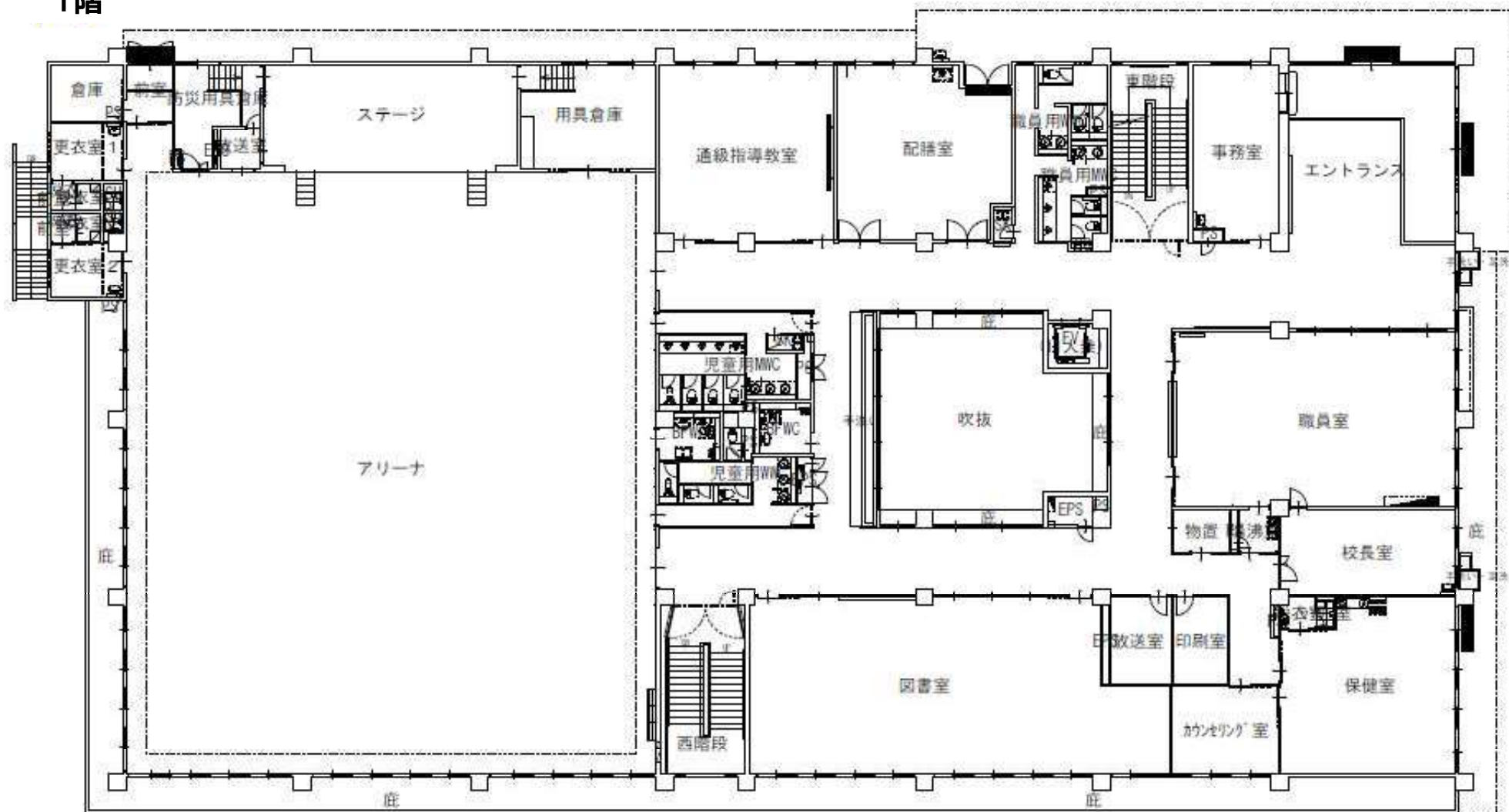


11 各階 平面圖

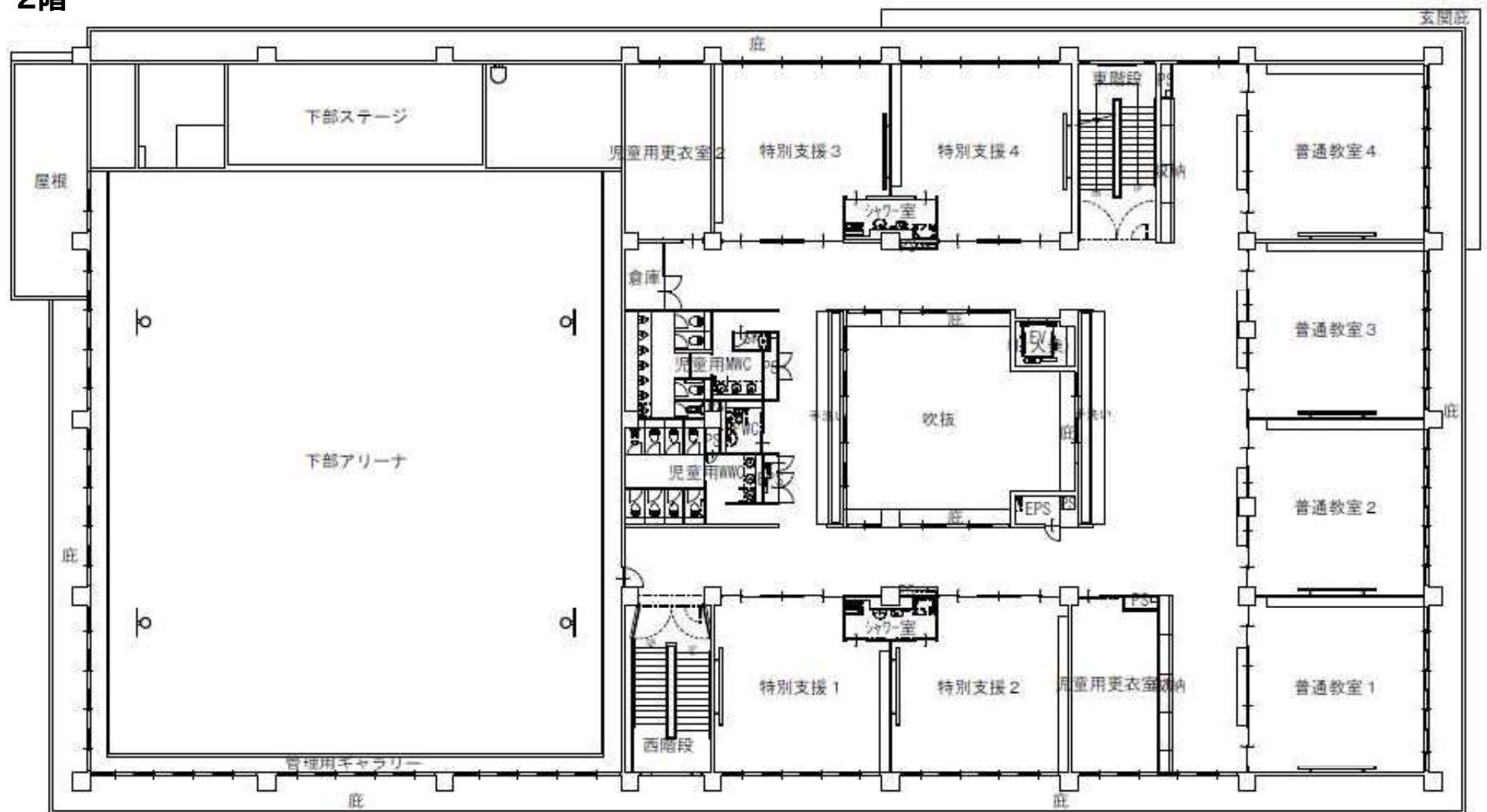
地下1階



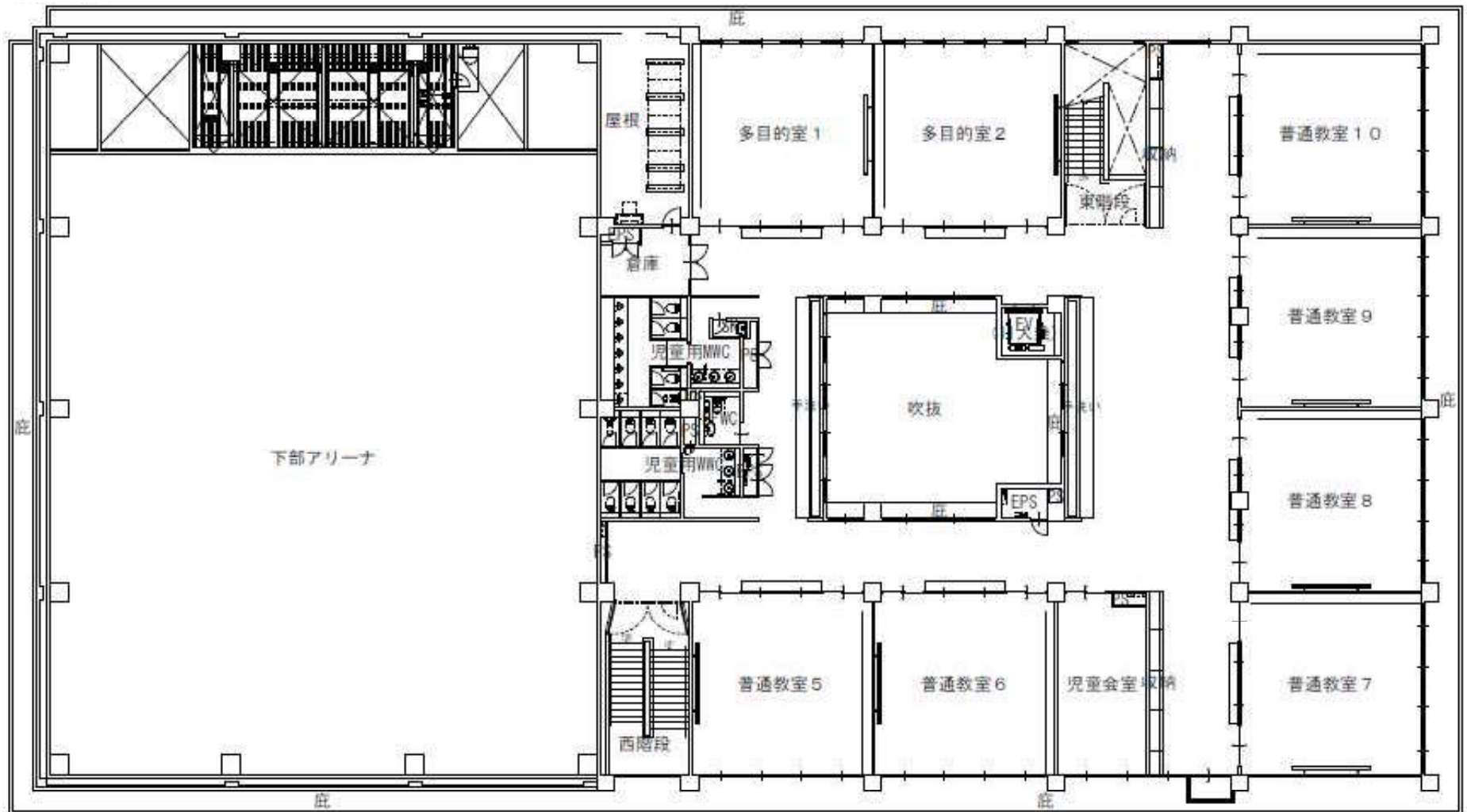
1階



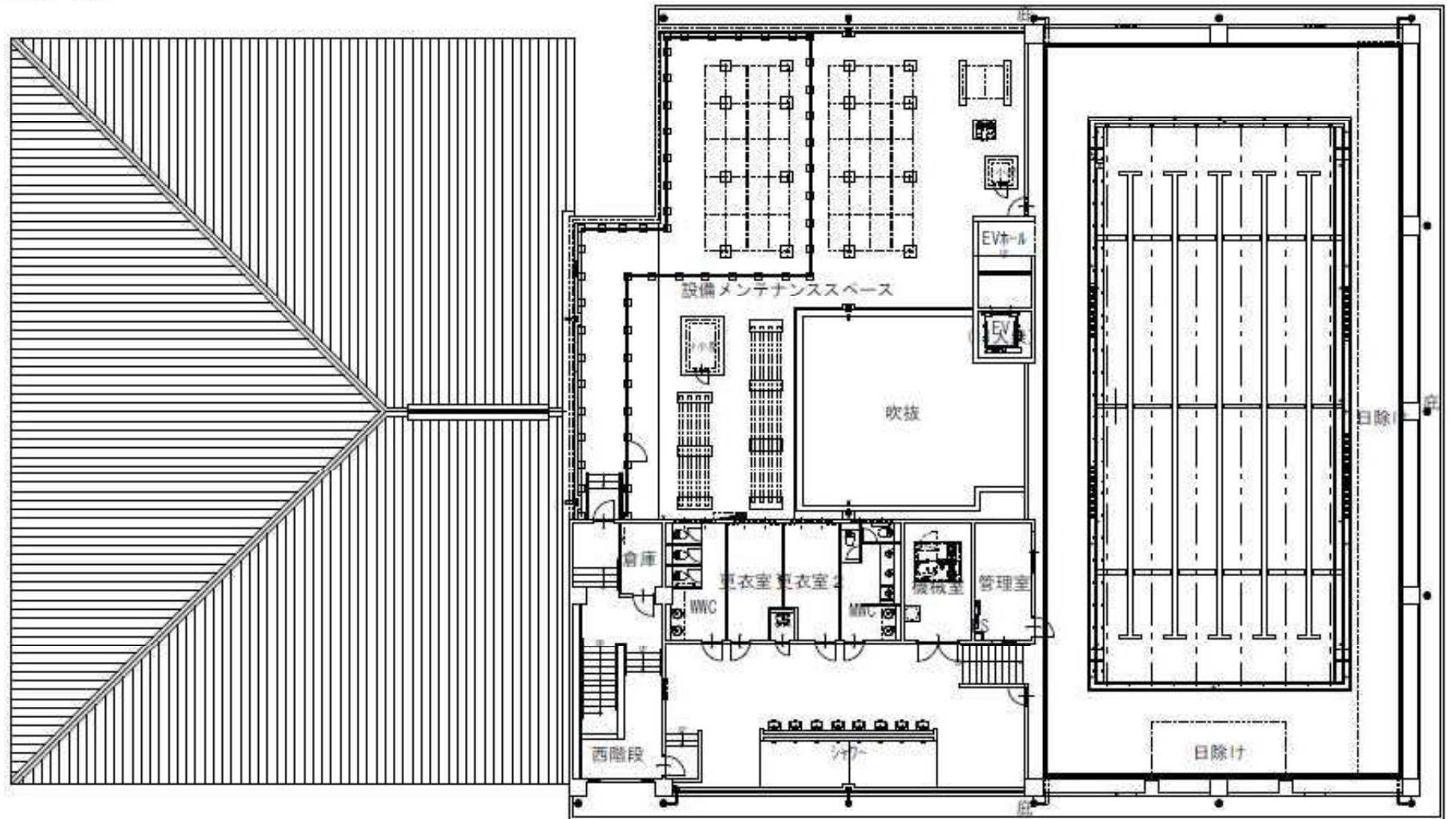
2階



3階



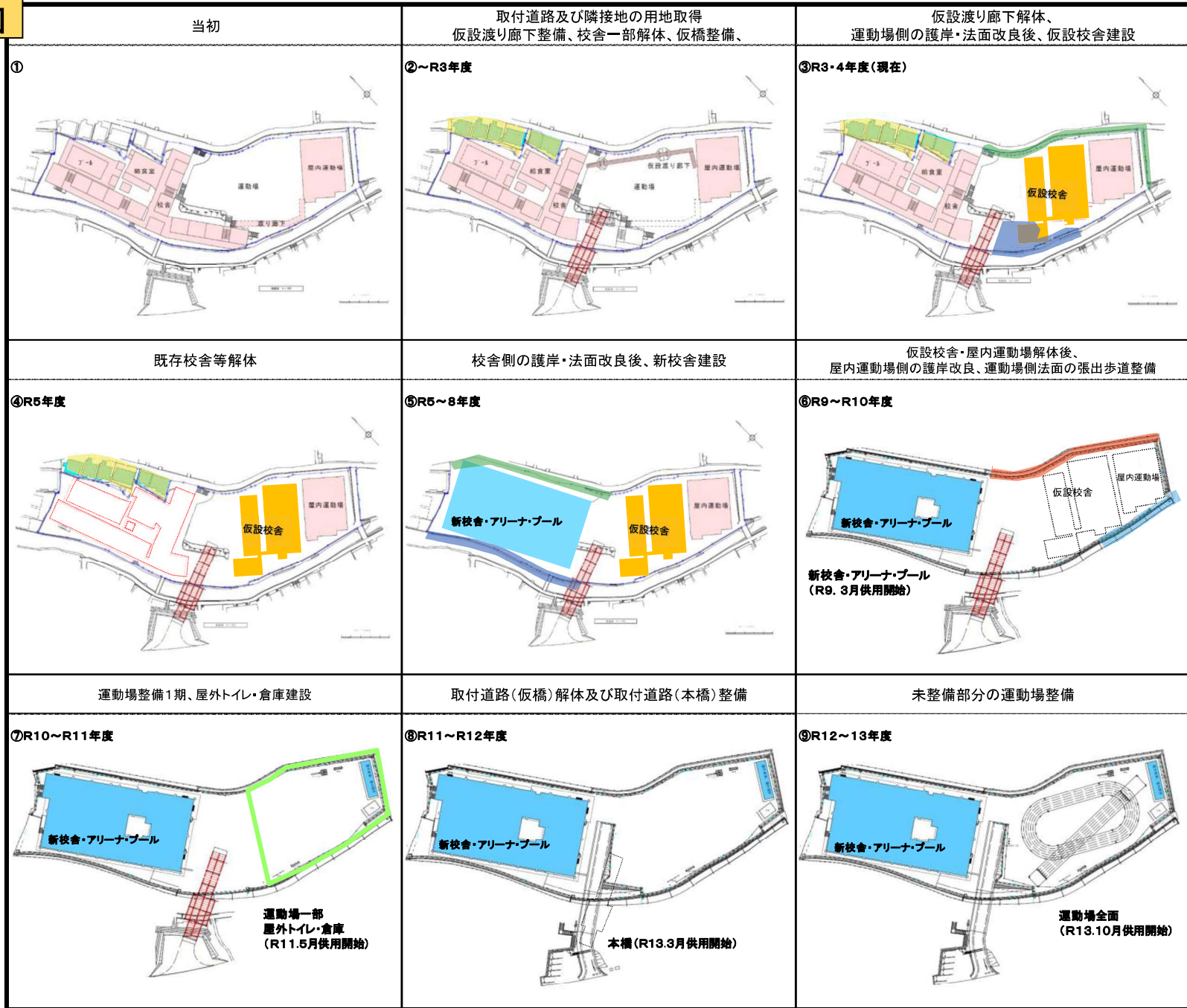
4階



12 完成イメージ図

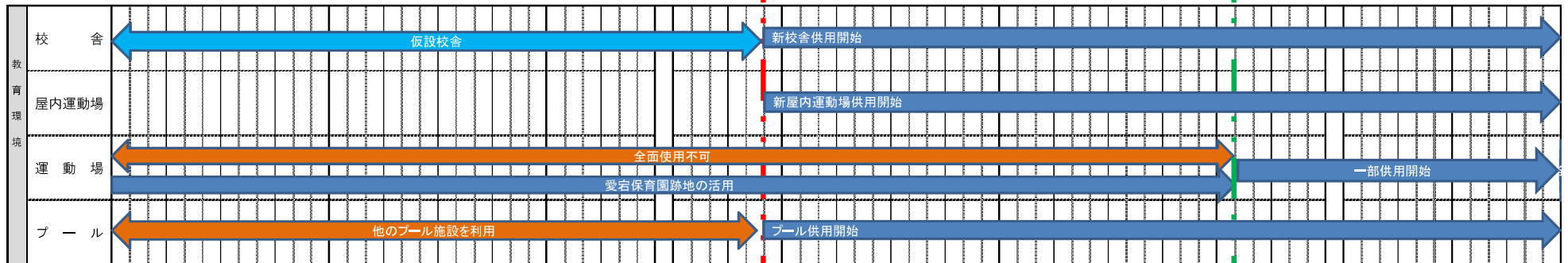


13 経過図



14 スケジュール

	令和5年度				令和6年度				令和7年度				令和8年度				令和9年度				令和10年度				令和11年度				令和12年度				令和13年度																																																		
	4	5	6	7	8	9	10	11	12	1	2	3	4	5	6	7	8	9	10	11	12	1	2	3	4	5	6	7	8	9	10	11	12	1	2	3	4	5	6	7	8	9	10	11	12	1	2	3	4	5	6	7	8	9	10	11	12	1	2	3	4	5	6	7	8	9	10	11	12	1	2	3	4	5	6	7	8	9	10	11	12	1	2
仮設校舎建設及びリース	リース期間 4年2ヶ月																																																																																		
既存校舎解体2期	9ヶ月																																																																																		
法面改良2期(校舎側)																																																																																			
河川護岸整備2期(校舎側)	9ヶ月																																																																																		
新校舎等建設																																																																																			
仮設校舎解体																																																																																			
屋内運動場解体																																																																																			
法面張出歩道整備																																																																																			
河川護岸整備3期(屋内運動場側)																																																																																			
運動場整備1期																																																																																			
屋外トイレ・倉庫建設																																																																																			
本橋整備																																																																																			
運動場整備2期																																																																																			
運動場等詳細設計	8ヶ月																																																																																		
本橋詳細設計																																																																																			



築年数 ※一番古い建物を表記	-	-	-	-	1年	2年	3年	4年	5年
-------------------	---	---	---	---	----	----	----	----	----

予算説明書					事業名	補正額
ページ	款	項	目	番号		
34~35	10 教育費	2 小学校費	4 学校建設費	1-2	【補助】小学校整備事業費 小島小校舎等改築	971,800 千円

1 事業目的

国の1次補正予算に伴う学校施設環境改善交付金を活用して、老朽化した小島小学校の校舎等を改築することにより、教育環境の改善を図る。

2 事業内容及び事業費内訳

本事業については、国の1次補正予算の内示を受けたことに伴い、令和6年度に予定している小島小学校の新校舎等建設に係る予算を前倒しするもの。

なお、今回の補正については、年度末の補正予算であることから、全額逡次繰越を行う。

区分	予算額 (千円)	内容
校舎等建設工事	969,628	校舎及び屋内運動場等建設の前金払相当分
事務費	2,172	—
合計	971,800	

3 財源内訳

単位：千円

区分	事業費	財源内訳				
		国庫支出金 ※1	県支出金	地方債	その他	一般財源
補正前の額	175,200	2,515	—	130,100 ※2	—	42,585
補正額	971,800	219,792	—	751,800 ※3	—	208
補正後の額	1,147,000	222,307	—	881,900 ※2、3	—	42,793

※1 学校施設環境改善交付金(補助率:1/3)

※2 学校教育施設等整備事業債 充当率:補助分90%、単独分75%(交付税措置率70%、50%、—%)

※3 学校教育施設等整備事業債 充当率:補正予算債100%(交付税措置率70%、50%、—%)

継続費		期 間	補正額
第2表 ページ	事 項		
4	小学校整備事業 西浦上小校舎等改築	令和元年度～ 令和9年度	千円 0 (年割額補正)

1 事業目的

西浦上小学校は、最も古い校舎が昭和29年に建築され、屋内運動場やプールについても老朽化が進んでいることから、早期に施設全体の再整備を行い、教育環境の改善を図る。

同建設事業は、9か年度に及ぶ一連の長期事業であり、事業の全体像を示し、計画的かつ段階的な事業進捗を図るため、継続費を設定しているが、令和6年度に予定しているプール建設工事等について、国の1次補正予算に伴う学校施設環境改善交付金を活用し、令和5年度に前倒しするため、継続費の年割額を補正するもの。

※継続費とは・・・2会計年度以上にまたがる事業について、所要経費の総額を定めるとともに、継続期間に従って各年度の年割額を定め、予算として議決を経るもの。

2 継続費の内訳

単位:千円

事業年度	事業費① (補正前)	事業費② (補正後)	増減 (②-①)
令和元年度	55,300	55,300	—
令和2年度	22,500	22,500	—
令和3年度	145,100	145,100	—
令和4年度	226,400	226,400	—
令和5年度	1,193,700	1,280,400	86,700
令和6年度	2,271,700	2,185,000	▲86,700
令和7年度	27,500	27,500	—
令和8年度	100,900	100,900	—
令和9年度	71,500	71,500	—
総事業費	4,114,600	4,114,600	—

3 事業費年割額増減の内容

単位:千円

No.	区分	事業費
1	プール建設工事(完成払相当60%)	60,865
2	太陽光発電設備設置工事(完成払相当100%)	25,806
3	事務費	29
	合計	86,700

4 事業計画

事業年度	内容
平成 30 年度	耐力度調査、土質調査、登記測量
令和 元 年度	石綿含有調査、剥離剤調査
令和2～3年度	基本実施設計(既存校舎等解体設計、仮設校舎設計含む)
令和 3 年度	既存プール解体、仮設校舎建設
令和4～5年度	既存校舎等解体
令和5～6年度	新校舎等建設
令和 6 年度	太陽光発電設備設置
令和 7 年度	新校舎・屋内運動場供用開始(R7.4月予定)
令和7～8年度	既存屋内運動場解体
令和8～9年度	体育倉庫・屋外便所建設、運動場整備
令和 9 年度	運動場供用開始(R9.7月予定)

5 財源内訳

単位：千円

区分	事業年度	事業費	財源内訳				
			国庫支出金 ※1, 2	県支出金	地方債 ※3, 4	その他	一般財源
補正前の額	令和元年度	55,300	—	—	39,600	—	15,700
	令和2年度	22,500	4,828	—	14,600	—	3,072
	令和3年度	145,100	—	—	103,600	—	41,500
	令和4年度	226,400	—	—	191,200	—	35,200
	令和5年度	1,193,700	303,073	—	801,500	—	89,127
	令和6年度	2,271,700	711,190	—	1,385,600	—	174,910
	令和7年度	27,500	—	—	24,700	—	2,800
	令和8年度	100,900	6,502	—	84,900	—	9,498
	令和9年度	71,500	9,731	—	55,500	—	6,269
合計	4,114,600	1,035,324	—	2,701,200	—	378,076	

※1 公立学校施設整備負担金(補助率:1/2)

※2 学校施設環境改善交付金(補助率:1/2、1/3)

※3 学校教育施設等整備事業債 充当率:補助分90%、単独分75%(交付税措置率70%、50%、—%)

※4 公共施設等適正管理推進事業債(集約化)充当率:90%(交付税措置率50%、—%)

単位：千円

区分	事業年度	事業費	財源内訳				
			国庫支出金 ※1, 2	県支出金	地方債 ※3, 4	その他 ※5	一般財源
補正額	令和元年度	—	—	—	—	—	—
	令和2年度	—	—	—	—	—	—
	令和3年度	—	—	—	—	—	—
	令和4年度	—	—	—	—	—	—
	令和5年度	86,700	24,815	—	61,800	—	85
	令和6年度	▲86,700	4,924	—	▲80,500	11	▲11,135
	令和7年度	—	—	—	—	—	—
	令和8年度	—	456	—	▲400	—	▲56
	令和9年度	—	685	—	▲600	—	▲85
合計	—	30,880	—	▲19,700	11	▲11,191	

※1 公立学校施設整備負担金(補助率:1/2)

※2 学校施設環境改善交付金(補助率:1/2、1/3)

※3 学校教育施設等整備事業債

充当率:補正予算債100%、補助分90%、単独分75%(交付税措置率70%、50%、—%)

※4 公共施設等適正管理推進事業債(集約化)充当率:90%(交付税措置率50%、—%)

※5 保険料個人負担金

単位：千円

区分	事業年度	事業費	財源内訳				
			国庫支出金 ※1, 2	県支出金	地方債 ※3, 4	その他 ※5	一般財源
補正後の額	令和元年度	55,300	—	—	39,600	—	15,700
	令和2年度	22,500	4,828	—	14,600	—	3,072
	令和3年度	145,100	—	—	103,600	—	41,500
	令和4年度	226,400	—	—	191,200	—	35,200
	令和5年度	1,280,400	327,888	—	863,300	—	89,212
	令和6年度	2,185,000	716,114	—	1,305,100	11	163,775
	令和7年度	27,500	—	—	24,700	—	2,800
	令和8年度	100,900	6,958	—	84,500	—	9,442
	令和9年度	71,500	10,416	—	54,900	—	6,184
合計	4,114,600	1,066,204	—	2,681,500	11	366,885	

※1 公立学校施設整備負担金(補助率:1/2)

※2 学校施設環境改善交付金(補助率:1/2、1/3)

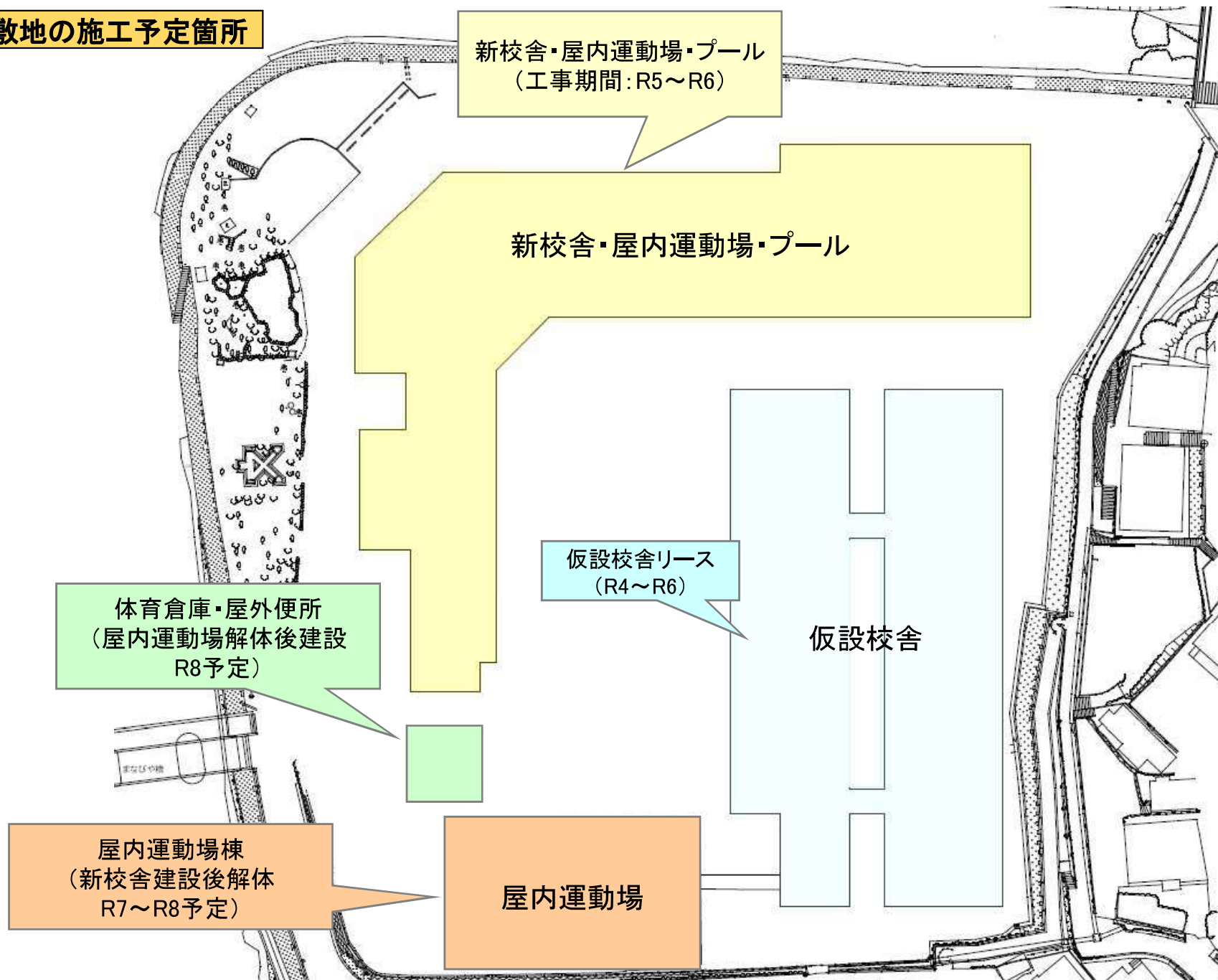
※3 学校教育施設等整備事業債

充当率:補正予算債100%、補助分90%、単独分75%(交付税措置率70%、50%、—%)

※4 公共施設等適正管理推進事業債(集約化)充当率:90%(交付税措置率50%、—%)

※5 保険料個人負担金

6 学校敷地の施工予定箇所

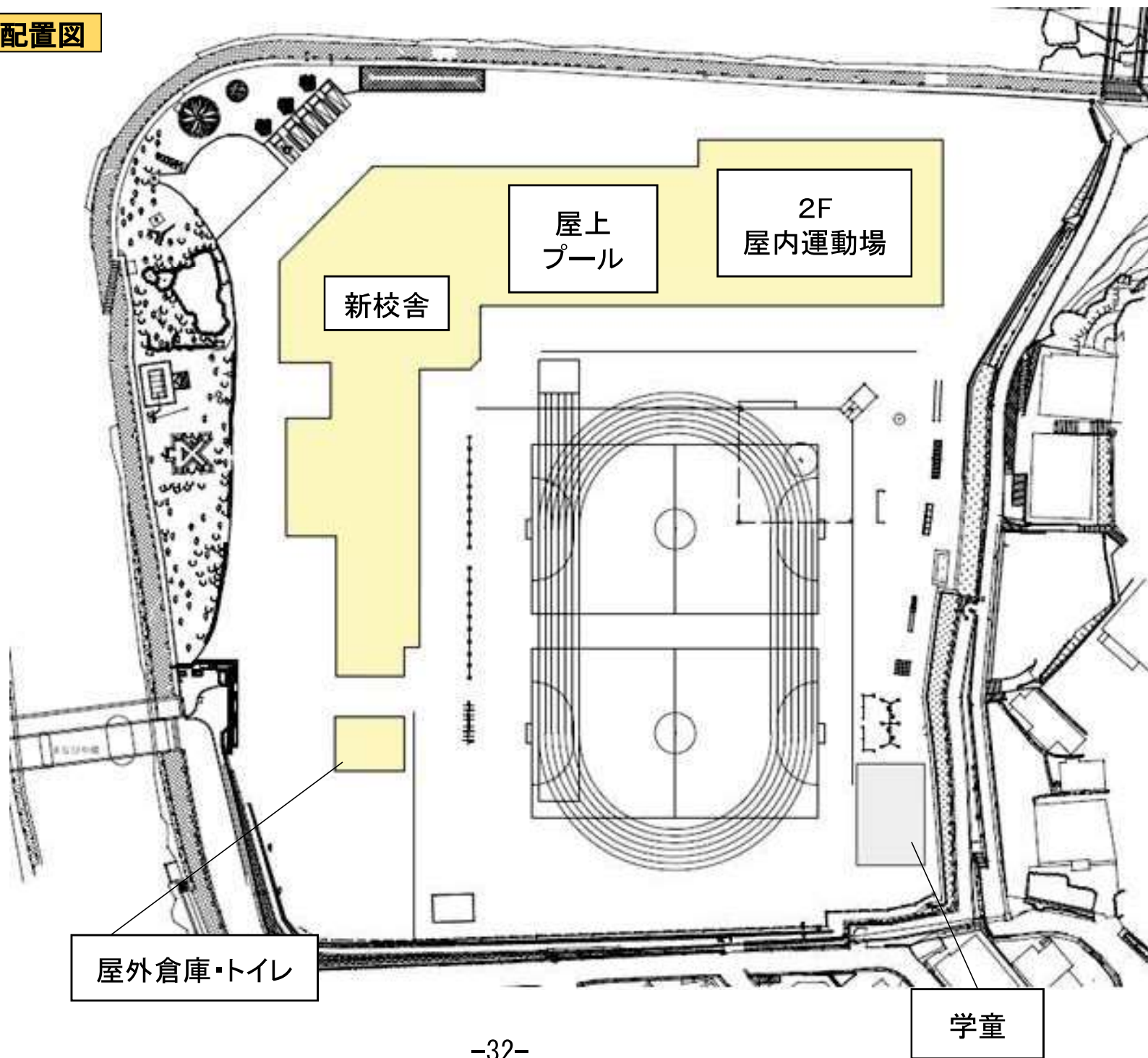


7 現況写真

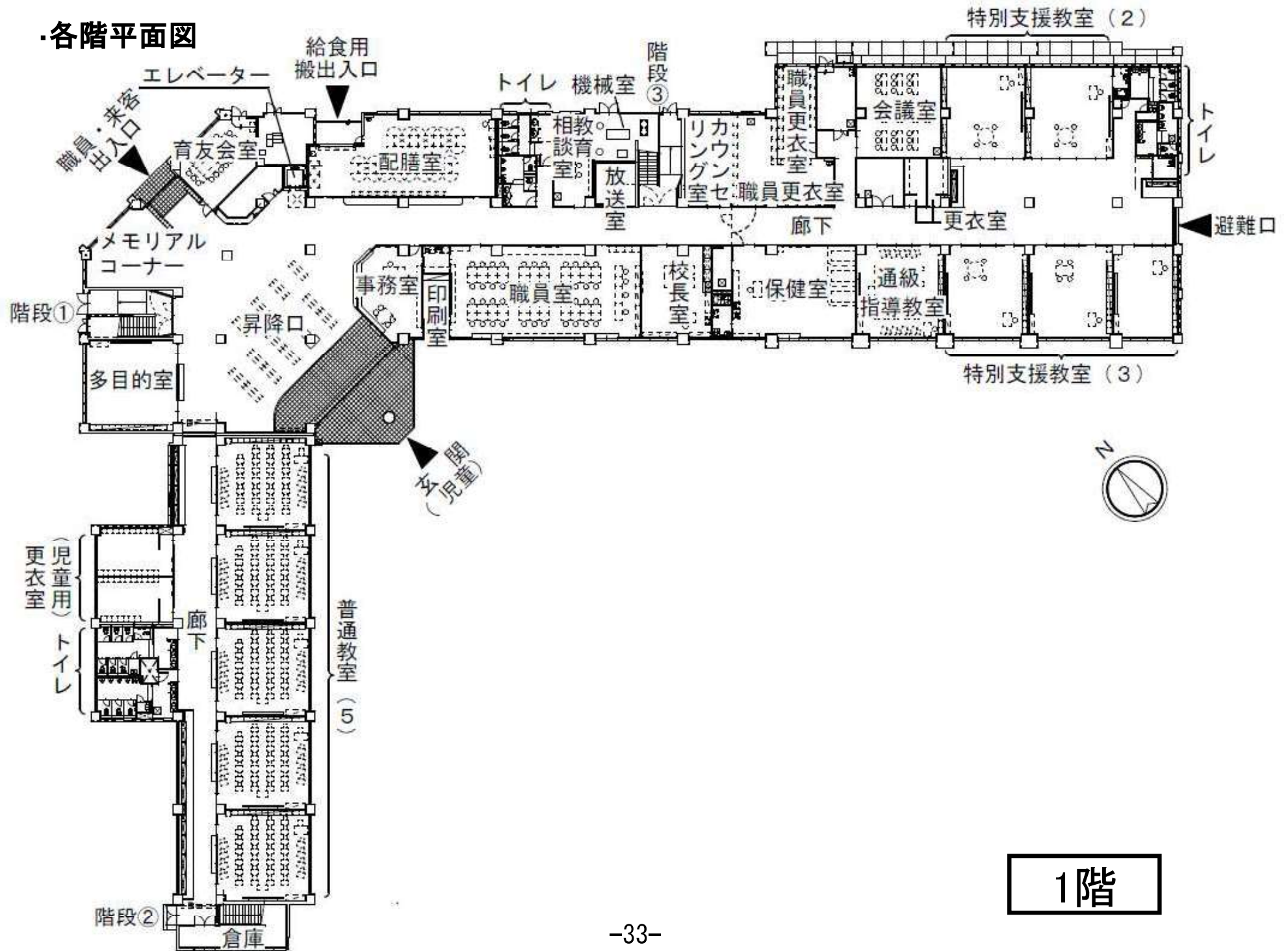


8 新校舎等の配置図

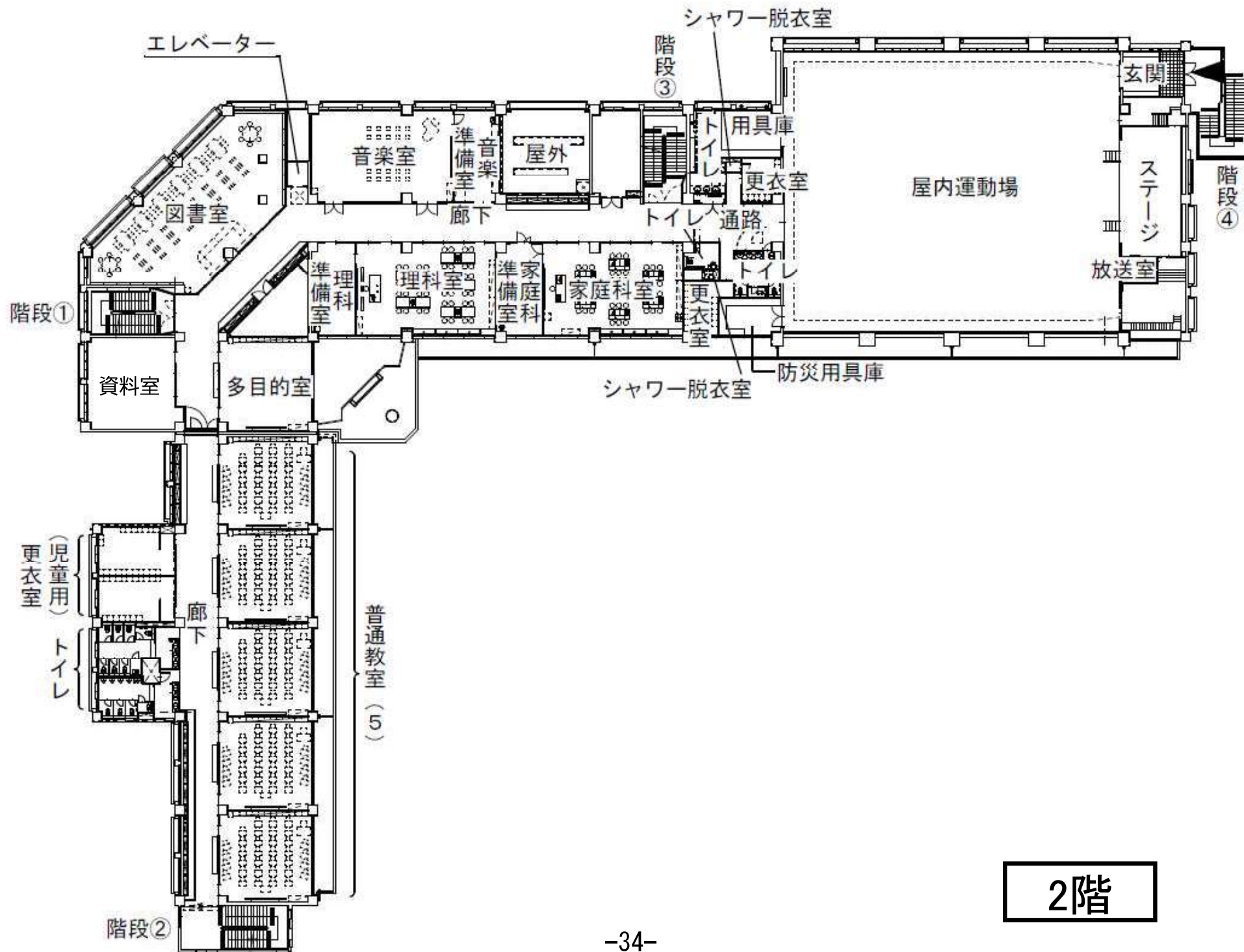
・配置計画



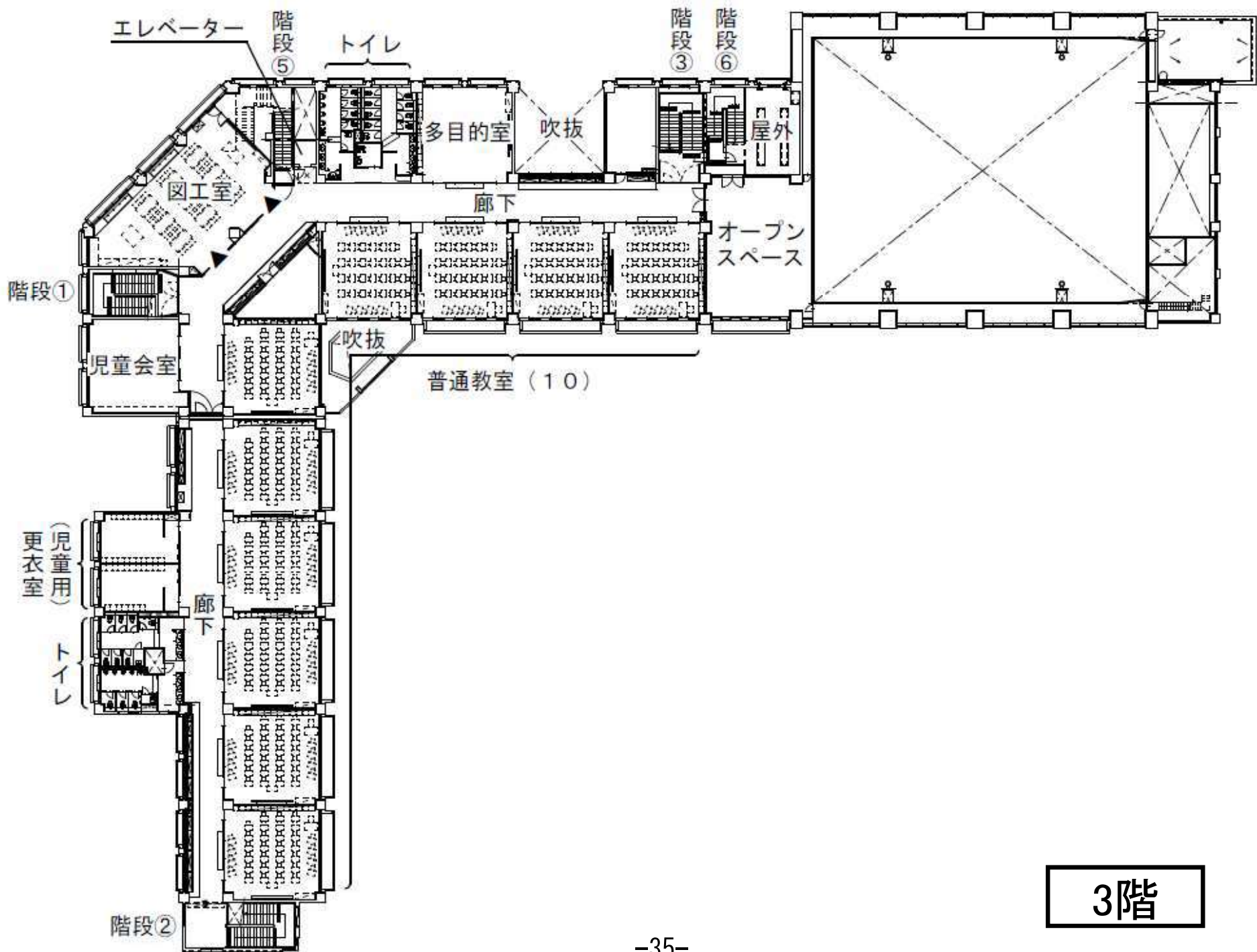
各階平面図



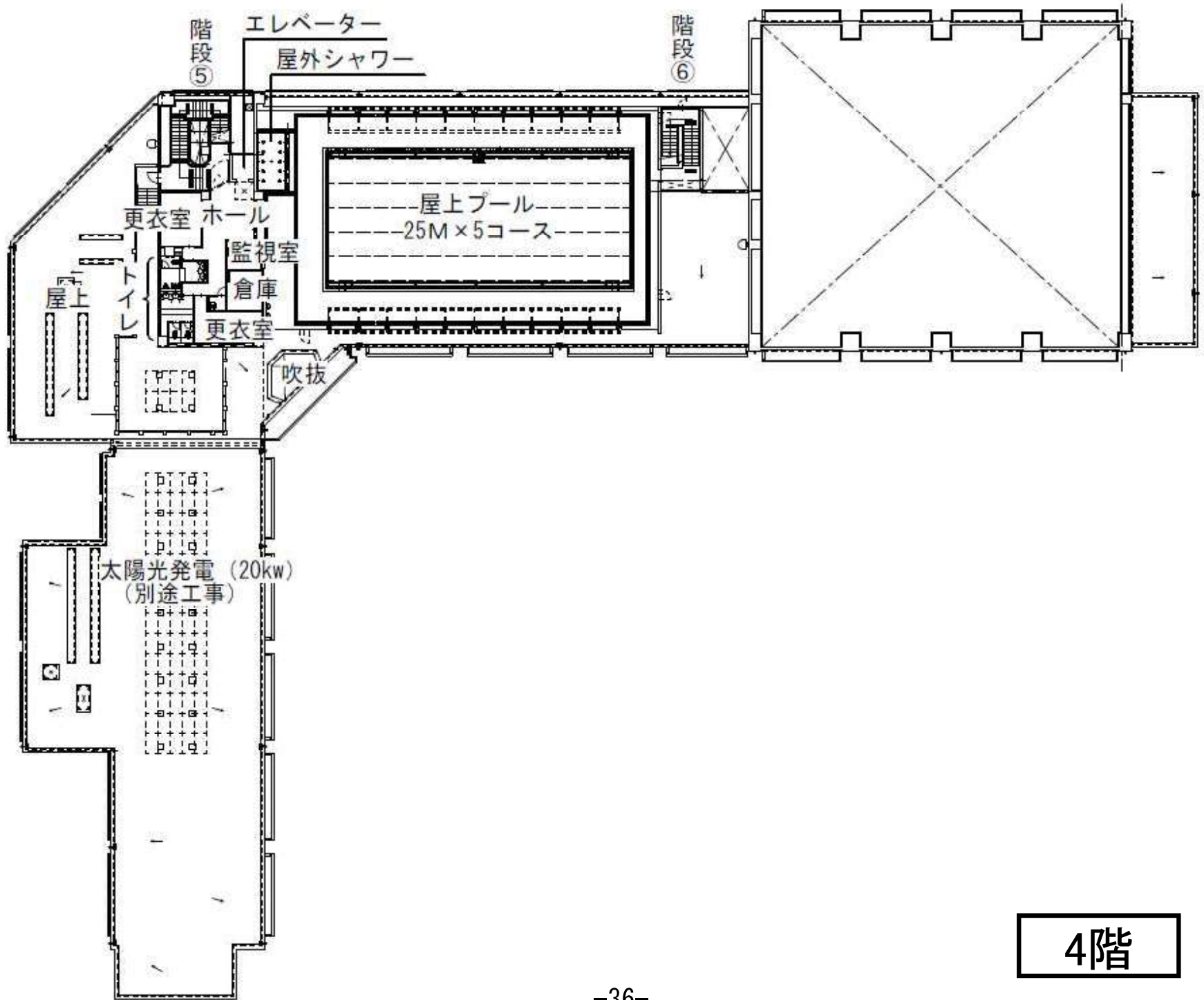
1階



2階



3階



4階

・完成イメージ図





9 経過図



10 スケジュール(R5~R9)

		令和5年度												令和6年度												令和7年度												令和8年度												令和9年度											
		4	5	6	7	8	9	10	11	12	1	2	3	4	5	6	7	8	9	10	11	12	1	2	3	4	5	6	7	8	9	10	11	12	1	2	3	4	5	6	7	8	9	10	11	12	1	2	3	4	5	6	7	8	9	10	11	12	1	2	3
建設関係	建築工事	既存校舎・給食室解体						【補】校舎等建設（検査等含む） 1年6ヶ月(18ヶ月)												引渡し	既存体育館解体 6ヶ月						体育倉庫 屋外便所 6ヶ月																																		
	土木工事							太陽光発電 6ヶ月																		運動場整備工事 10ヶ月																																			
	仮設校舎	仮設校舎リース期間38ヶ月																		仮設校舎 解体 4ヶ月																																									
他	その他																									児童クラブ建設 7ヶ月																																			

教育環境	校舎													R7.4月 新校舎供用開始																																			
	屋内運動場													新屋内運動場供用開始																																			
	運動場	←												使用広さに制限あり												R9.7月 新運動場供用開始												→											
	プール	←												全面使用不可												新プール供用開始												→											

予算説明書					事業名	補正額
ページ	款	項	目	番号		
34~35	10 教育費	2 小学校費	4 学校建設費	1-1	【補助】小学校整備事業費 西浦上小校舎等改築	86,700 千円

1 事業目的

国の1次補正予算に伴う学校施設環境改善交付金を活用して、老朽化した西浦上小学校の校舎等を改築することにより、教育環境の改善を図る。

2 事業内容及び事業費内訳

本事業については、国の1次補正予算の内示を受けたことに伴い、令和6年度に予定しているプール建設工事等に係る予算を前倒しするもの。

なお、今回の補正については、年度末の補正予算であることから、全額逡次繰越を行う。

区分	予算額 (千円)	内容
プール建設工事	60,865	プール建設(完成払相当60%)
太陽光発電設備設置工事	25,806	太陽光発電設備設置(完成払相当100%)
事務費	29	—
合計	86,700	

3 財源内訳

単位：千円

区分	事業費	財源内訳				
		国庫支出金 ※1、2	県支出金	地方債	その他	一般財源
補正前の額	1,193,700	303,073	—	801,500 ※3、4	—	89,127
補正額	86,700	24,815	—	61,800 ※5	—	85
補正後の額	1,280,400	327,888	—	863,300 ※3、4、5	—	89,212

※1 公立学校施設整備負担金(補助率:1/2)

※2 学校施設環境改善交付金(補助率:1/2、1/3)

※3 学校教育施設等整備事業債 充当率:補助分90%、単独分75%(交付税措置率70%、50%、—%)

※4 公共施設等適正管理推進事業債(集約化)充当率:90%(交付税措置率50%)

※5 学校教育施設等整備事業債 充当率:補正予算債100%(交付税措置率50%、—%)

継続費		期 間	補正額
第2表 ページ	事 項		
5	小学校整備事業 西町小校舎等改築	令和3年度～ 令和10年度	千円 0 (年割額補正)

1 事業目的

西町小学校は、最も古い校舎が昭和31年に建築され、屋内運動場についても老朽化が進んでいることから、早期に施設全体の再整備を行い、教育環境の改善を図る。

同建設事業は、8か年度に及ぶ一連の長期事業であり、事業の全体像を示し、計画的かつ段階的な事業進捗を図るため、継続費を設定しているが、令和6年度に予定している校舎等建設工事(中間前金払相当)について、国の1次補正予算に伴う学校施設環境改善交付金を活用し、令和5年度に前倒しするため、継続費の年割額を補正するもの。

※継続費とは・・・2会計年度以上にまたがる事業について、所要経費の総額を定めるとともに、継続期間に従って各年度の年割額を定め、予算として議決を経るもの。

2 継続費の内訳

単位：千円

事業年度	事業費① (補正前)	事業費② (補正後)	増減 (②－①)
令和3年度	118,600	118,600	－
令和4年度	94,800	94,800	－
令和5年度	1,166,200	1,626,800	460,600
令和6年度	525,200	64,600	▲460,600
令和7年度	1,182,000	1,182,000	－
令和8年度	163,900	163,900	－
令和9年度	120,200	120,200	－
令和10年度	83,800	83,800	－
総事業費	3,454,700	3,454,700	－

3 事業費年割額増減の内容

単位：千円

変更前①		項目	変更後②		項目	増減 (②－①)
R5	-	-	R5	460,600	校舎・屋内運動場等 建設工事費、事務費 (うち交付金事業)	460,600
R6	525,200	校舎・屋内運動場等 建設工事費、事務費	R6	64,600	屋内運動場等 建設工事費、事務費 (うち負担金事業)	▲460,600
合計	525,200		合計	525,200		-

令和6年度に予定していた校舎・屋内運動場等建設工事(中間前金払相当)のうち、内示を受けた交付金事業部分(460,600千円)について、令和5年度に前倒して予算を計上するもの。

4 事業計画

事業年度	内容
令和元～2年度	土質調査、登記測量
令和2年度	石綿含有調査
令和3年度	内部改修
令和3～5年度	測量設計、基本実施設計
令和4～5年度	既存校舎等一部解体、法面整備工事
令和5～7年度	校舎等建設工事
令和7年度	新校舎・屋内運動場供用開始(R7.9月予定)
令和7～9年度	残校舎等解体
令和9～10年度	運動場整備工事
令和10年度	運動場全体供用開始(R10.9予定)

5 財源内訳

単位：千円

区分	事業年度	事業費	財源内訳				
			国庫支出金 ※1	県支出金	地方債 ※2・3・4	その他 ※5	一般財源
補正前の額	令和3年度	118,600	16,399	—	86,100	—	16,101
	令和4年度	94,800	5,266	—	85,500	—	4,034
	令和5年度	1,166,200	237,900	—	776,100	8	152,192
	令和6年度	525,200	127,397	—	332,400	—	65,403
	令和7年度	1,182,000	286,564	—	743,300	—	152,136
	令和8年度	163,900	54,987	—	98,000	—	10,913
	令和9年度	120,200	14,311	—	81,800	—	24,089
	令和10年度	83,800	8,194	—	56,600	—	19,006
合計	3,454,700	751,018	—	2,259,800	8	443,874	

※1 公立学校施設整備費国庫負担金(補助率：1/2)、学校施設環境改善交付金(補助率：1/2、1/3)

※2 学校教育施設等整備事業債 充当率：補助分90%、単独分75%(交付税措置率70%、50%、—%)

※3 一般単独事業債・緊急自然災害防止対策事業債 充当率100%(交付税措置率70%)

※4 公共施設等適正管理推進事業債 充当率：単独分90%(交付税措置率—%)

※5 保険料個人負担金

単位：千円

区分	事業年度	事業費	財源内訳				
			国庫支出金 ※1	県支出金	地方債 ※2	その他	一般財源
補正額	令和3年度	—	—	—	—	—	—
	令和4年度	—	—	—	—	—	—
	令和5年度	460,600	119,033	—	341,400	—	167
	令和6年度	▲460,600	▲113,581	—	▲292,400	—	▲54,619
	令和7年度	—	12,074	—	1,900	—	▲13,974
	令和8年度	—	—	—	—	—	—
	令和9年度	—	383	—	▲300	—	▲83
	令和10年度	—	575	—	▲500	—	▲75
合計	—	18,484	—	50,100	—	▲68,584	

※1 公立学校施設整備費国庫負担金(補助率：1/2)、学校施設環境改善交付金(補助率：1/2、1/3)

※2 学校教育施設等整備事業債

充当率：補正予算債100%、補助分90%、単独分75%(交付税措置率70%、50%、一%)

単位：千円

区分	事業年度	事業費	財源内訳				
			国庫支出金 ※1	県支出金	地方債 ※2・3・4	その他 ※5	一般財源
補正後の額	令和3年度	118,600	16,399	—	86,100	—	16,101
	令和4年度	94,800	5,266	—	85,500	—	4,034
	令和5年度	1,626,800	356,933	—	1,117,500	8	152,359
	令和6年度	64,600	13,816	—	40,000	—	10,784
	令和7年度	1,182,000	298,638	—	745,200	—	138,162
	令和8年度	163,900	54,987	—	98,000	—	10,913
	令和9年度	120,200	14,694	—	81,500	—	24,006
	令和10年度	83,800	8,769	—	56,100	—	18,931
合計	3,454,700	769,502	—	2,309,900	8	375,290	

※1 公立学校施設整備費国庫負担金(補助率：1/2)、学校施設環境改善交付金(補助率：1/2、1/3)

※2 学校教育施設等整備事業債

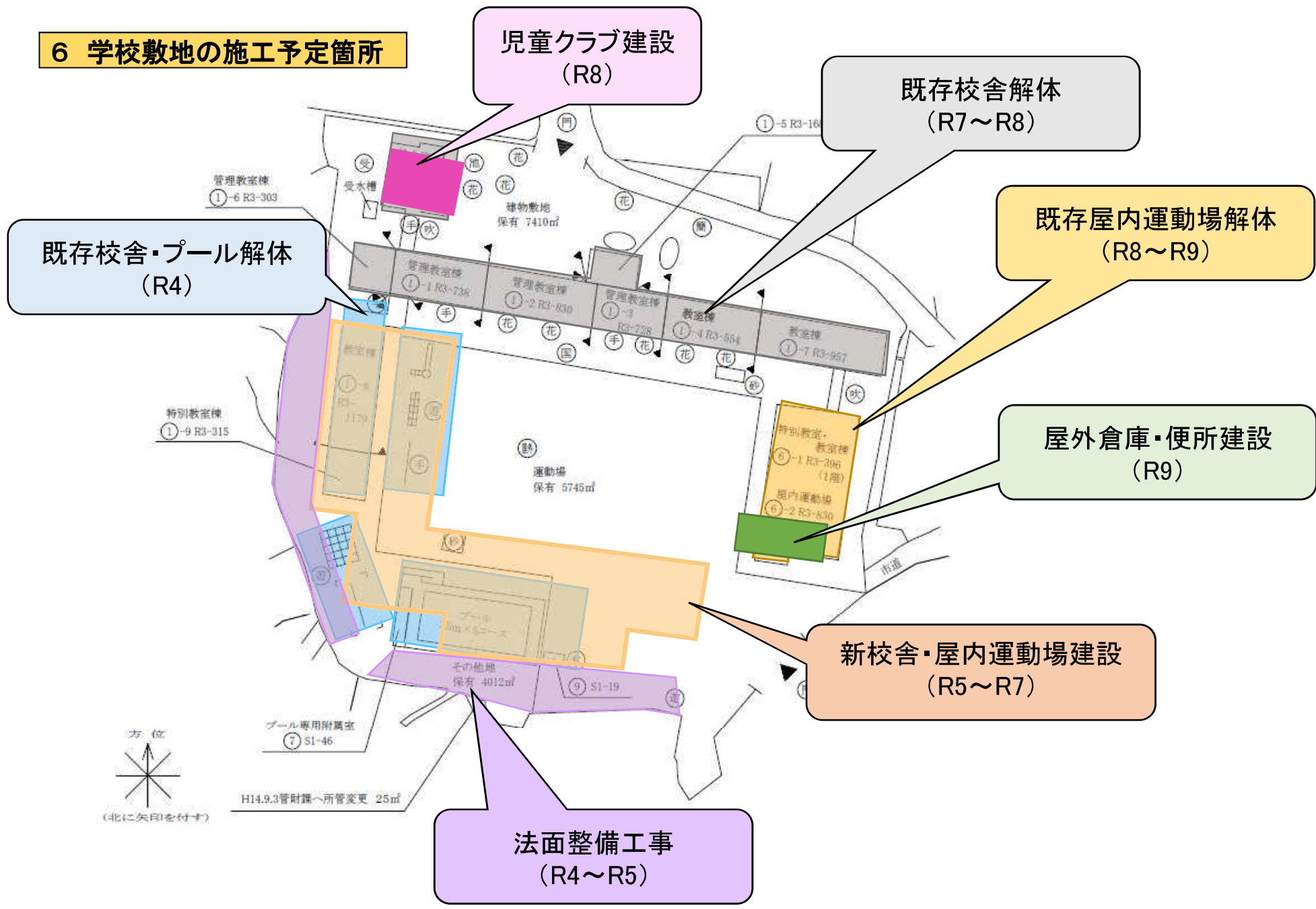
充当率：補正予算債100%、補助分90%、単独分75%(交付税措置率70%、50%、一%)

※3 一般単独事業債・緊急自然災害防止対策事業債 充当率100%(交付税措置率70%)

※4 公共施設等適正管理推進事業債 充当率：単独分90%(交付税措置率一%)

※5 保険料個人負担金

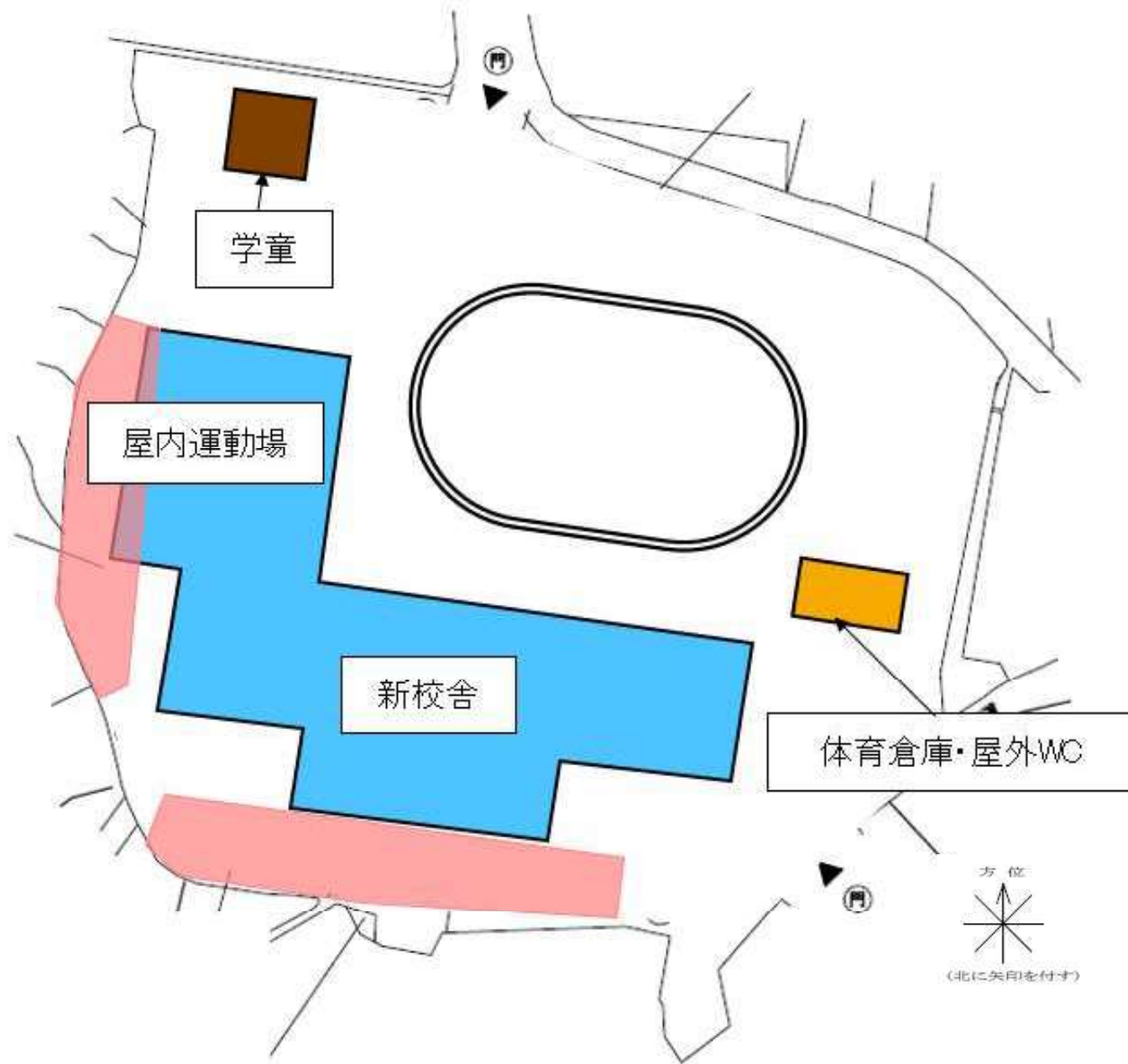
6 学校敷地の施工予定箇所



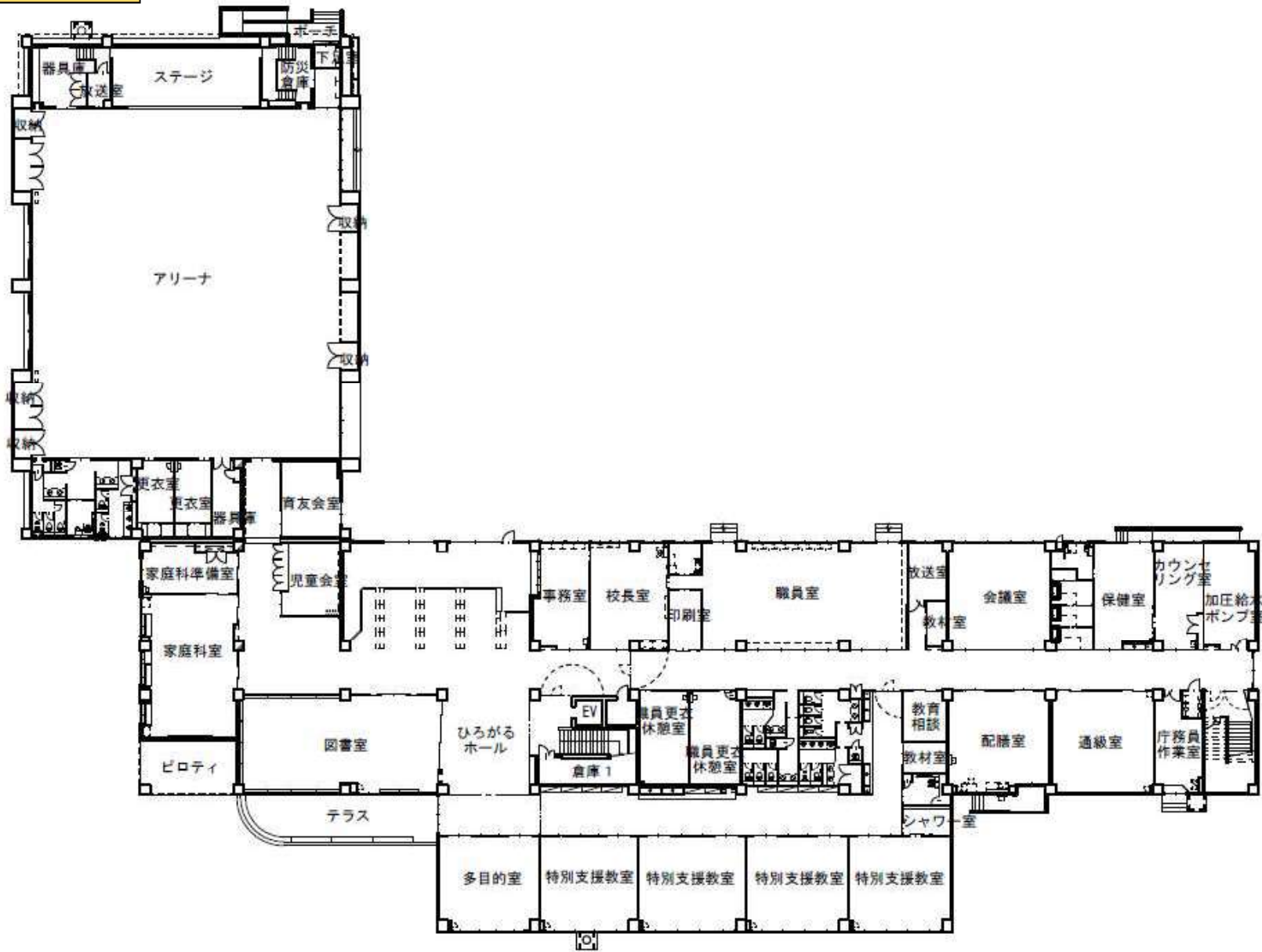
7 現況写真



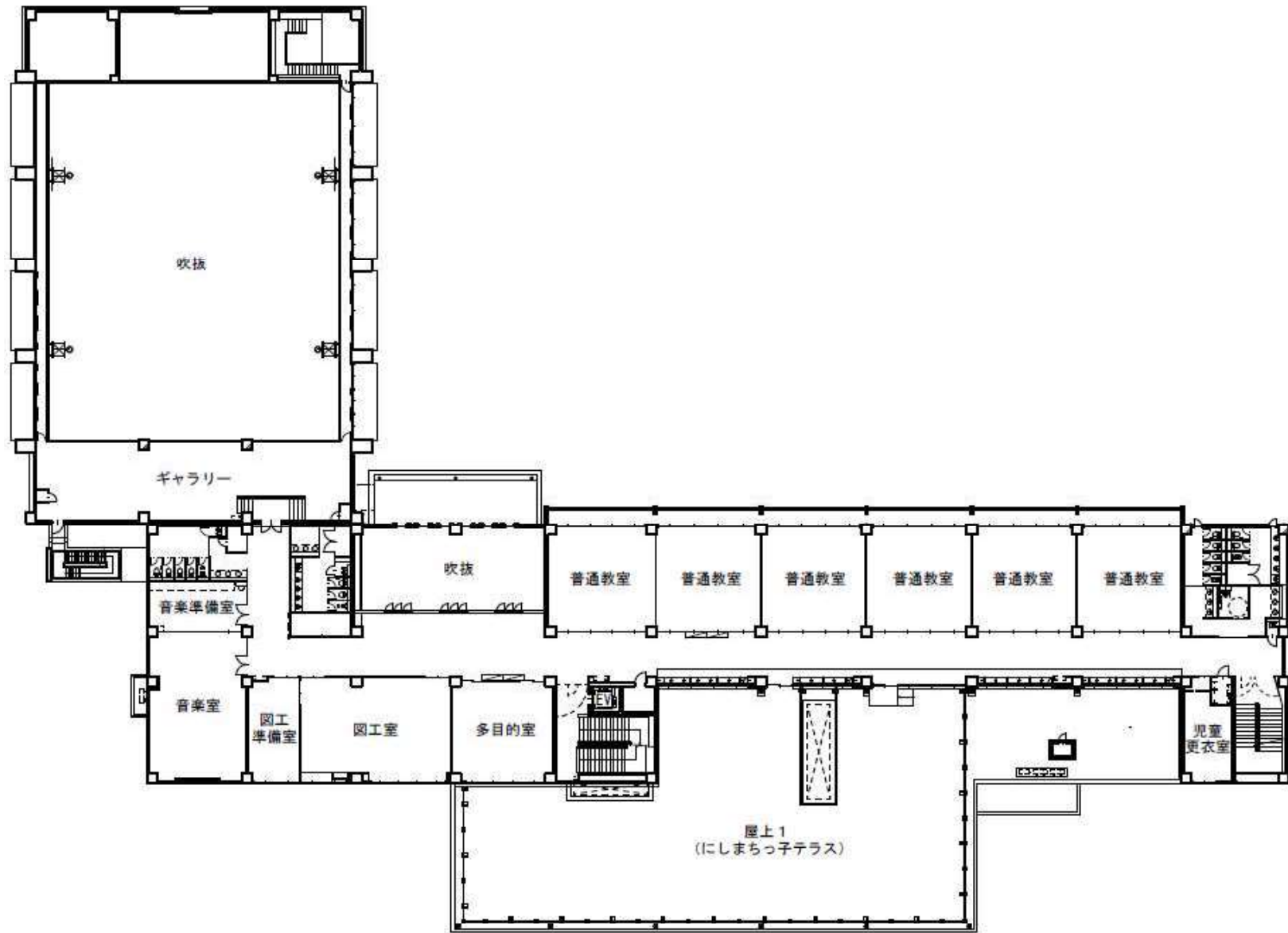
8 新校舎等の配置図



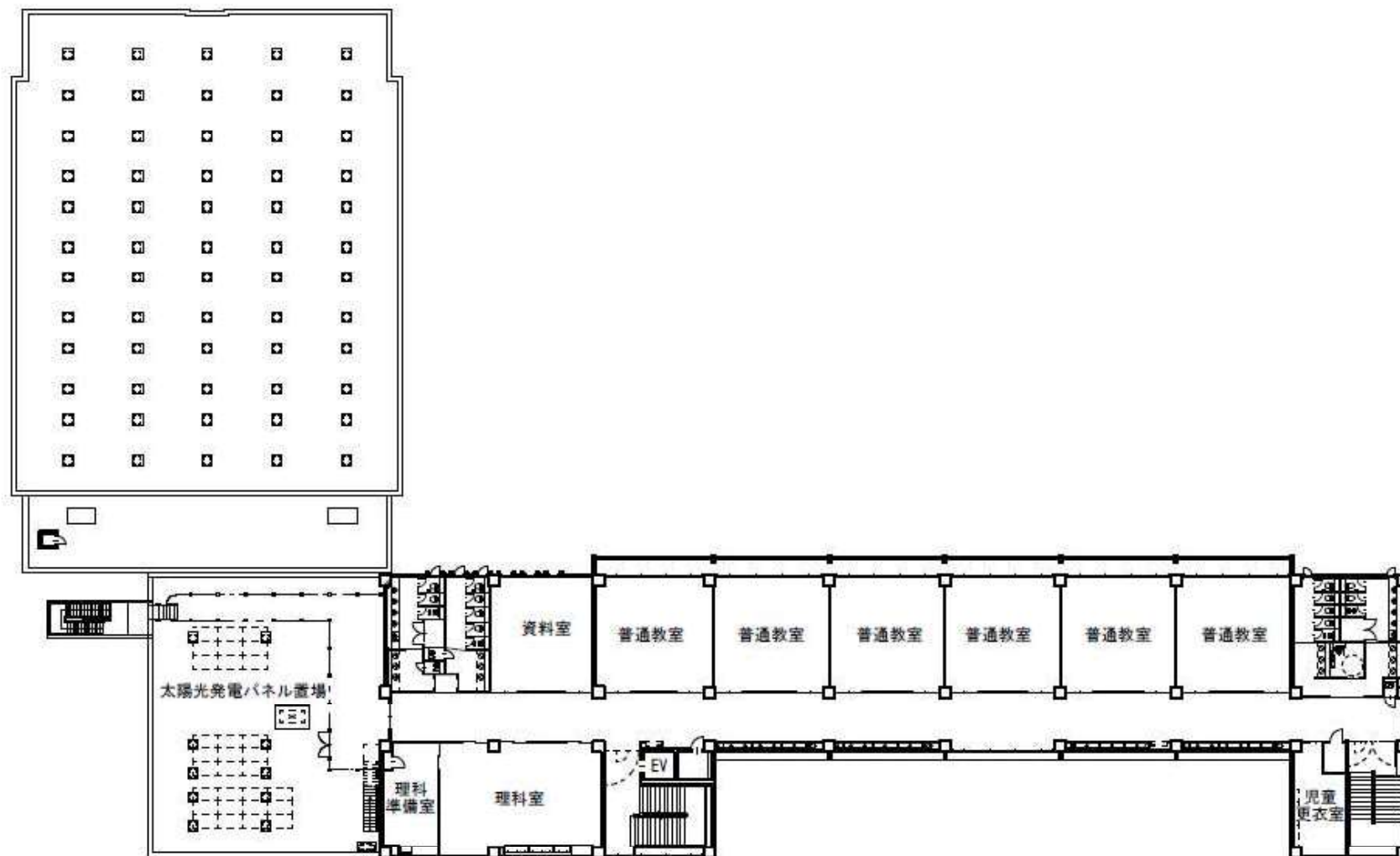
9 各階平面図



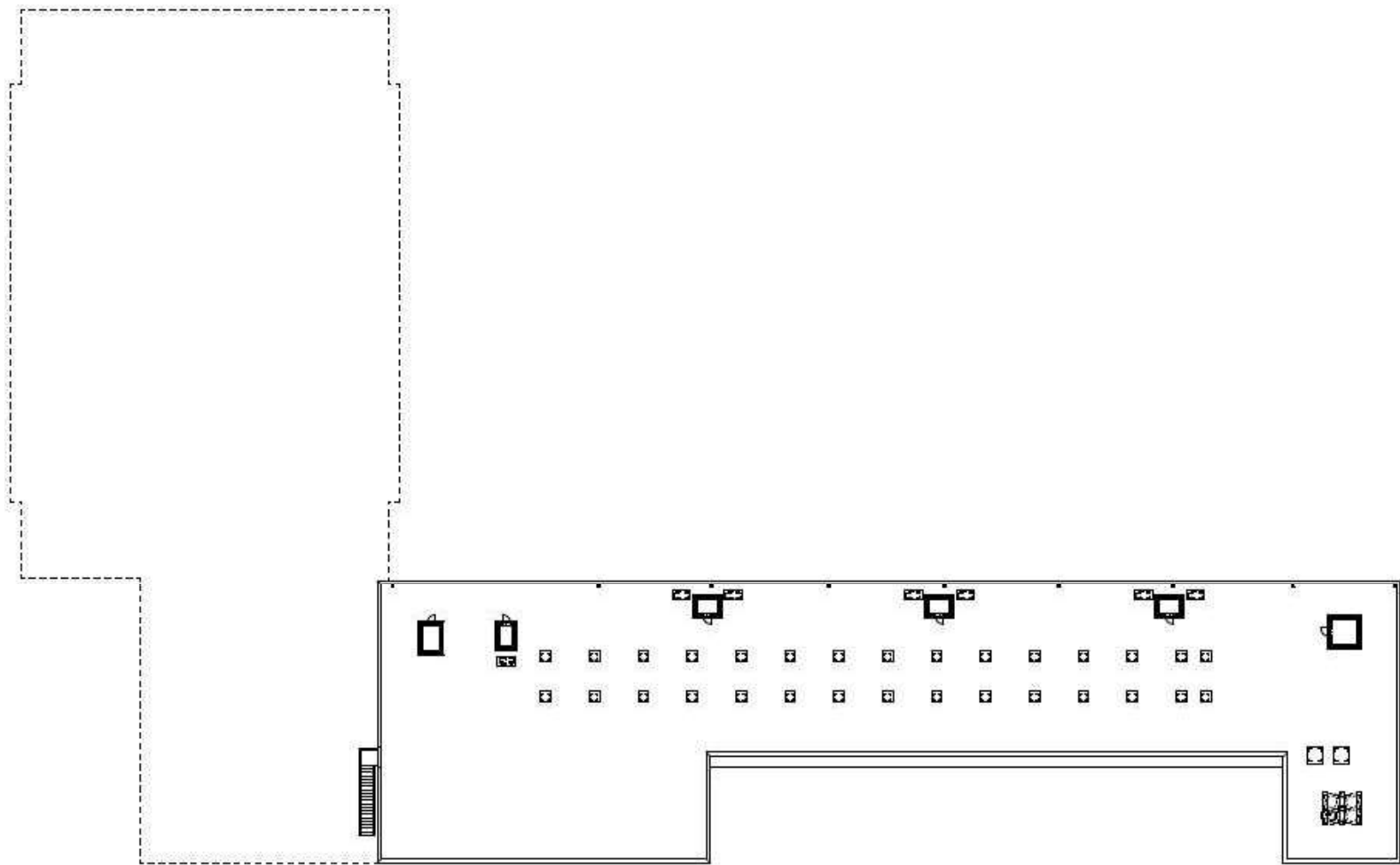
1階



2階



3階



屋根状図

10 完成イメージ図

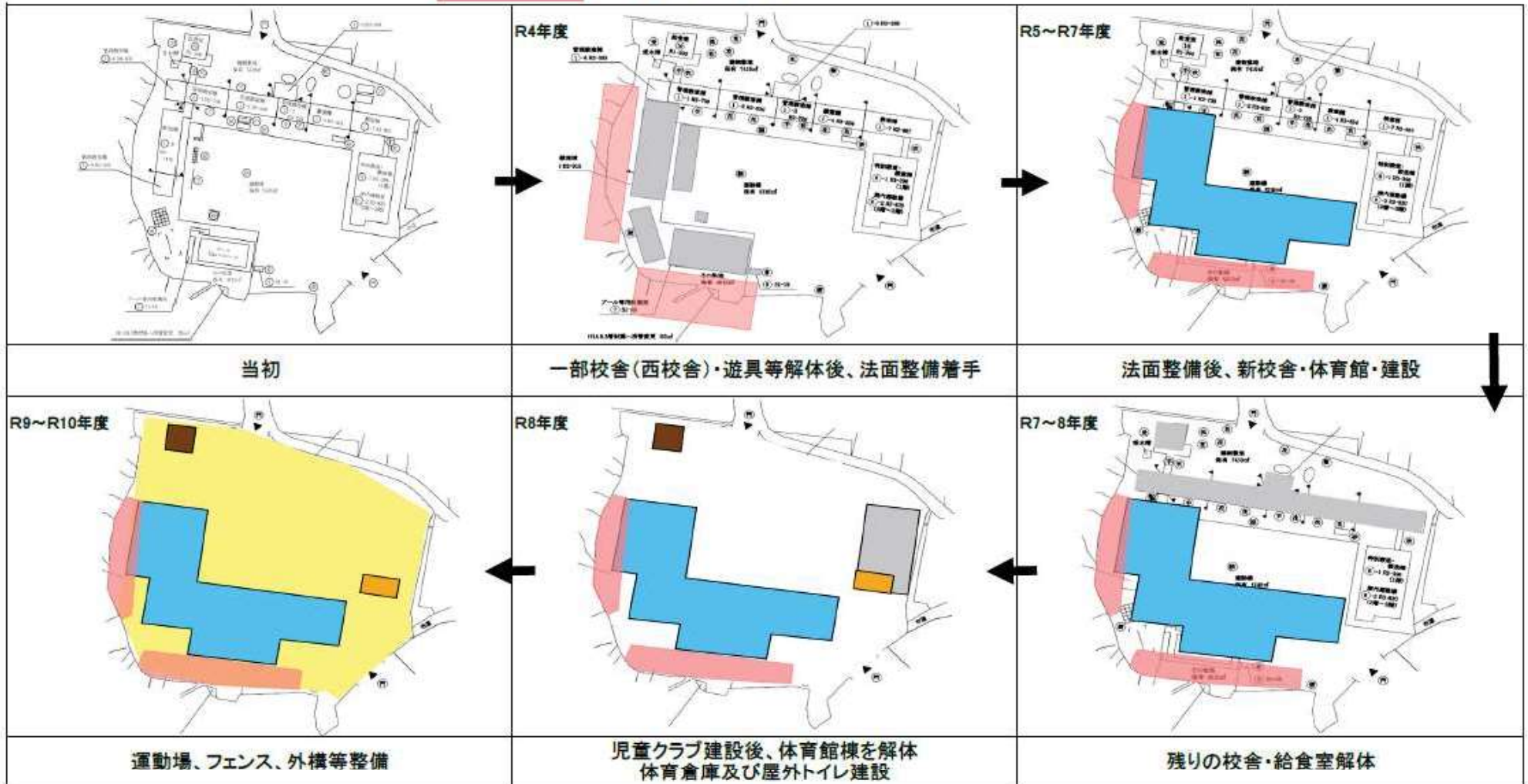


11 経過図

西町小学校 校舎等改築事業 経過図(案)

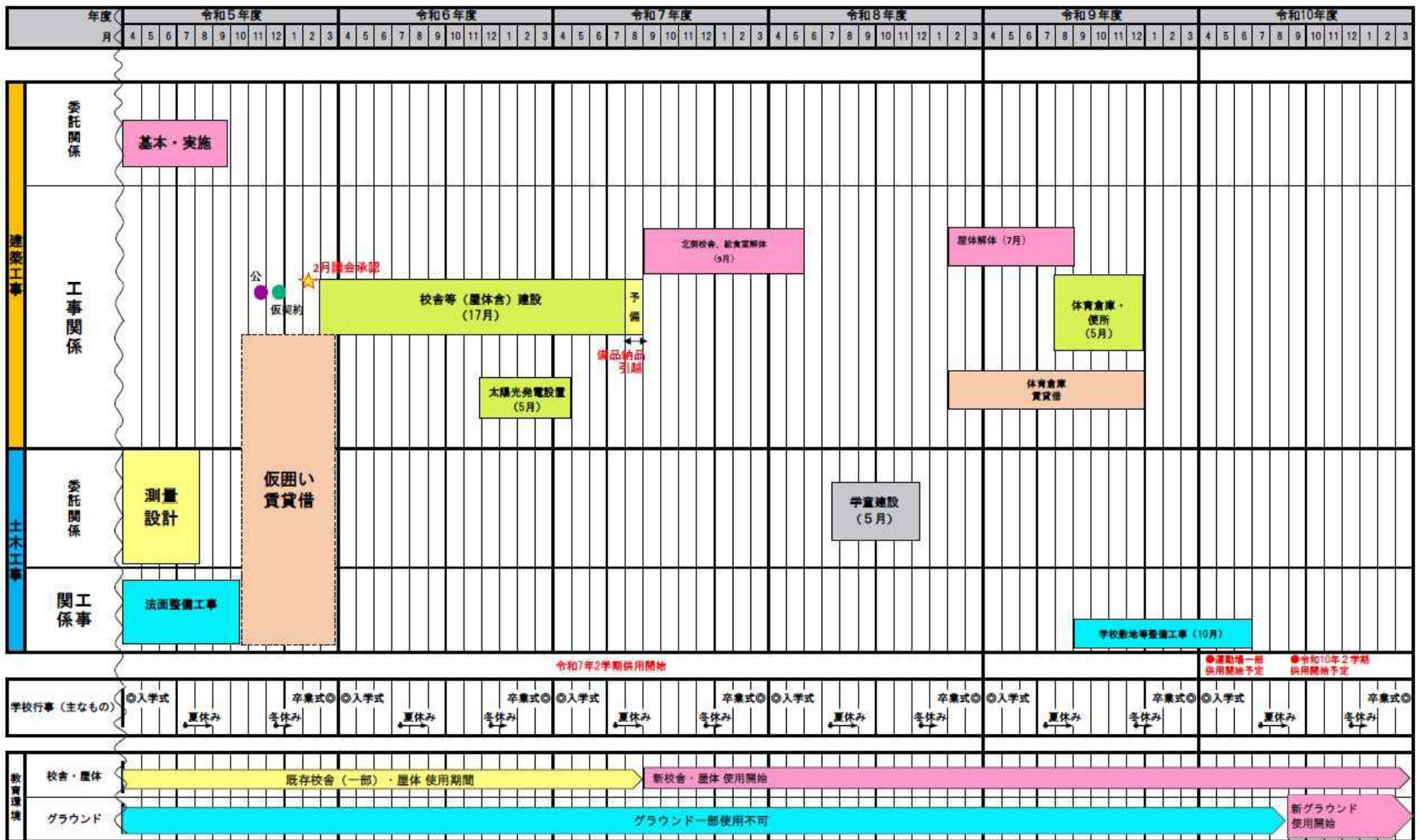
R5年8月作成

...土砂災害特別警戒区域



12 スケジュール

西町小学校 改築スケジュール (予定) (R5~R10)



予算説明書					事業名	補正額
ページ	款	項	目	番号		
34~35	10 教育費	2 小学校費	4 学校建設費	1-3	【補助】小学校整備事業費 西町小校舎等改築	460,600 千円

1 事業目的

国の1次補正予算に伴う学校施設環境改善交付金を活用して、老朽化した西町小学校の校舎等を改築することにより、教育環境の改善を図る。

2 事業内容及び事業費内訳

本事業については、国の1次補正予算の内示を受けたことに伴い、令和6年度に予定している西町小学校校舎建設工事に係る予算を前倒しするもの。

なお、今回の補正については、年度末の補正予算であることから、全額逡次繰越を行う。

区分	予算額(千円)	内容
校舎・屋内運動場等建設工事	447,904	新校舎建設に係る費用 (中間前払金相当20%)
太陽光発電設備設置工事	11,530	太陽光発電設備設置に係る費用 (前払金相当40%)
事務費	1,166	印刷製本費ほか
計	460,600	

3 財源内訳

単位:千円

区分	事業費	財源内訳				
		国庫支出金 ※1	県支出金	地方債	その他 ※5	一般財源
補正前の額	1,166,200	237,900	-	776,100 ※2、3	8	152,192
補正額	460,600	119,033	-	341,400 ※4	-	167
補正後の額	1,626,800	356,933	-	1,117,500 ※2、3、4	8	152,359

※1 学校施設環境改善交付金(補助率:1/3)

※2 学校教育施設等整備事業債 充当率:補助分90%、単独分75%(交付税措置率70%、50%、一%)

※3 一般単独事業債・緊急自然災害防止対策事業債 充当率100%(交付税措置率70%)

※4 学校教育施設等整備事業債 充当率:補正予算債100%(交付税措置率70%、50%)

※5 保険料個人負担金

予算説明書					事業名	補正額
ページ	款	項	目	番号		
34～35	10 教育費	2 小学校費	4 学校建設費	1-4	【補助】小学校整備事業費 大規模改造	千円 400,100
34～37	10 教育費	3 中学校費	4 学校建設費	1-1	【補助】中学校整備事業費 大規模改造	千円 135,100
合 計						千円 535,200

1 事業概要

国の補正予算に伴う学校施設環境改善交付金を活用して、校舎等の外壁改修やエレベーター設置工事を行い、学校施設の損耗や機能低下に対する復旧措置及びバリアフリー化により教育環境の改善を図り、学校教育の円滑な実施に資するとともに、建物の耐久性の確保を図る。

2 事業内容

学校区分	学校名	事業費	事業内容
小学校	橘小学校	127,695千円	校舎の外壁改修
	日見小学校	18,819千円	屋内運動場の外壁改修
	為石小学校	47,342千円	屋内運動場の外壁改修
	西北小学校	113,000千円	エレベーター設置
	畝刈小学校	92,105千円	エレベーター設置
	事務費	1,139千円	—
小学校 計		400,100千円	
中学校	小島中学校	134,713千円	エレベーター設置
	事務費	387千円	—
中学校 計		135,100千円	
小中学校 合計		535,200千円	

3 財源内訳

	区分	事業費	財源内訳				
			国庫支出金 ※1	県支出金	地方債 ※2	その他	一般財源
小学校	補正前の額	千円 -	千円 -	千円 -	千円 -	千円 -	千円 -
	補正額	千円 400,100	千円 110,109	千円 -	千円 289,900	千円 -	千円 91
	補正後の額	千円 400,100	千円 110,109	千円 -	千円 289,900	千円 -	千円 91
中学校	補正前の額	千円 -	千円 -	千円 -	千円 -	千円 -	千円 -
	補正額	千円 135,100	千円 38,622	千円 -	千円 96,400	千円 -	千円 78
	補正後の額	千円 135,100	千円 38,622	千円 -	千円 96,400	千円 -	千円 78

※1 学校施設環境改善交付金（補助率：1/2、1/3）

※2 防災・減災・国土強靱化緊急対策事業債（補正予算債）（充当率100%、交付税措置率50%）

【繰越明許費】

事業名	区分	事業費	財 源 内 訳				
			国庫支出金 ※1	県支出金	地方債 ※2	その他	一般財源
【補助】 小学校整備 事業費 大規模改造	補正後の額	千円 400,100	千円 110,109	千円 -	千円 289,900	千円 -	千円 91
	支出予定額	千円 -	千円 -	千円 -	千円 -	千円 -	千円 -
	繰越明許費	千円 400,100	千円 110,109	千円 -	千円 289,900	千円 -	千円 91
【補助】 中学校整備 事業費 大規模改造	補正後の額	千円 135,100	千円 38,622	千円 -	千円 96,400	千円 -	千円 78
	支出予定額	千円 -	千円 -	千円 -	千円 -	千円 -	千円 -
	繰越明許費	千円 135,100	千円 38,622	千円 -	千円 96,400	千円 -	千円 78

繰越理由

国の補正予算に伴う外壁改修工事等が年度内に完了しない見込みであるため。

4 その他（現況写真）

（1）橘小学校校舎外壁改修工事

①建築年月：昭和62年3月（36年経過）

②工 期：約8か月

校舎



(2) 日見小学校屋内運動場外壁改修工事

①建築年月：昭和48年8月（50年経過）

②工 期：約7か月

屋内運動場



(3) 為石小学校屋内運動場外壁改修工事

①建築年月：昭和52年1月（47年経過）

②工 期：約7か月

屋内運動場



(4) 西北小学校エレベーター設置工事

①建築年月：昭和39年3月（59年経過）

②工 期：約10か月

現況（設置予定箇所）



設置場所（平面図）



※赤枠はエレベーター設置予定箇所

(5) 畝刈小学校エレベーター設置工事

①建築年月：平成3年3月（32年経過）

②工 期：約8か月

現況（設置予定箇所）



設置場所（平面図）



※赤枠はエレベーター設置予定箇所

(6) 小島中学校エレベーター設置工事

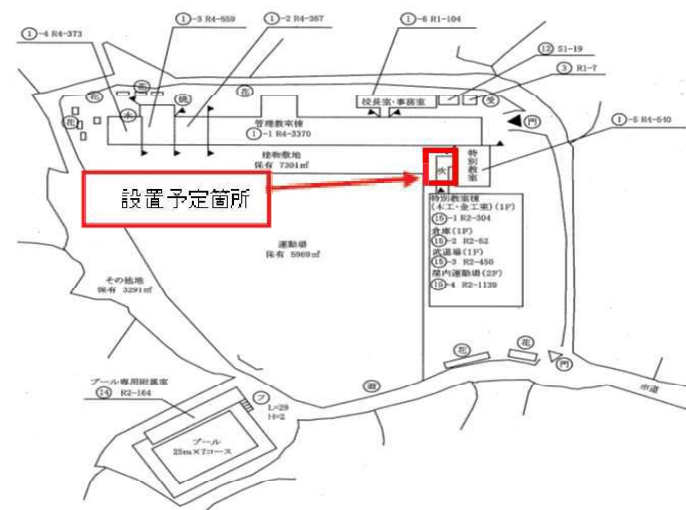
①建築年月：昭和60年3月（38年経過）

②工 期：約7か月

現況（設置予定箇所）



設置場所（平面図）



※赤枠はエレベーター設置予定箇所

予算説明書					事業名	補正額
ページ	款	項	目	番号		
34～35	10 教育費	2 小学校費	4 学校建設費	1-5	【補助】小学校整備事業費 バスケットゴール改修	千円 3,100
34～37	10 教育費	3 中学校費	4 学校建設費	1-2	【補助】中学校整備事業費 バスケットゴール改修	千円 8,500
合 計						千円 11,600

1 事業概要

令和3年4月に発生した北九州市の中学校で屋内運動場内のバスケットゴールが落下し生徒が負傷した事故を受け、市立の小中学校及び高等学校に設置しているバスケットゴールにつき、令和3年度に専門業者による点検を行った結果、改修が必要と判断されたゴールの改修を行うもの。

2 事業内容

- 点検結果により改修が必要であると判断されたもののうち、固定式ゴールの改修を行う。

R3年度の点検結果	基数	対応
至急対応が必要なもの	116基	R3・R4年度改修・撤去済み
至急ではないが対応が必要なもの (吊り下げ式・折畳み式)	99基	R5年度改修・撤去済み
至急ではないが対応が必要なもの (固定式)	84基	R6年度改修・撤去予定 【補助】12基 【単独】66基 ※別途対応済 6基
異常なし	164基	R5年度再点検実施中
合計	463基	

学校区分	対象校数	上段：ゴールの基数（基） 下段：改修費（工事請負費）計上額（千円）	事務費 （千円）	総計 （千円）
		壁面式 （固定）		
小学校	1校	4		
		3,040	60	3,100
中学校	2校	8		
		8,400	100	8,500
合計	3校	12		
		11,440	160	11,600

3 財源内訳

	区分	事業費	財源内訳				
			国庫支出金 ※1	県支出金	地方債 ※2	その他	一般財源
小学校	補正前の額	千円 -	千円 -	千円 -	千円 -	千円 -	千円 -
	補正額	千円 3, 100	千円 1, 023	千円 -	千円 2, 000	千円 -	千円 77
	補正後の額	千円 3, 100	千円 1, 023	千円 -	千円 2, 000	千円 -	千円 77
中学校	補正前の額	千円 -	千円 -	千円 -	千円 -	千円 -	千円 -
	補正額	千円 8, 500	千円 2, 828	千円 -	千円 5, 600	千円 -	千円 72
	補正後の額	千円 8, 500	千円 2, 828	千円 -	千円 5, 600	千円 -	千円 72

※1 学校施設環境改善交付金（補助率：1/3）

※2 防災・減災・国土強靱化緊急対策事業債（補正予算債）（充当率100%、交付税措置率50%）

【繰越明許費】

事業名	区分	事業費	財 源 内 訳				
			国庫支出金 ※1	県支出金	地方債 ※2	その他	一般財源
【補助】 小学校整備 事業費 バスケット ゴール改修	補正後の額	千円 3, 100	千円 1, 023	千円 -	千円 2, 000	千円 -	千円 77
	支出予定額	千円 -	千円 -	千円 -	千円 -	千円 -	千円 -
	繰越明許費	千円 3, 100	千円 1, 023	千円 -	千円 2, 000	千円 -	千円 77
【補助】 中学校整備 事業費 バスケット ゴール改修	補正後の額	千円 8, 500	千円 2, 828	千円 -	千円 5, 600	千円 -	千円 72
	支出予定額	千円 -	千円 -	千円 -	千円 -	千円 -	千円 -
	繰越明許費	千円 8, 500	千円 2, 828	千円 -	千円 5, 600	千円 -	千円 72

繰越理由

国の補正予算に伴うバスケットゴール改修工事が年度内に完了しない見込みであるため。

4 写真 (イメージ)

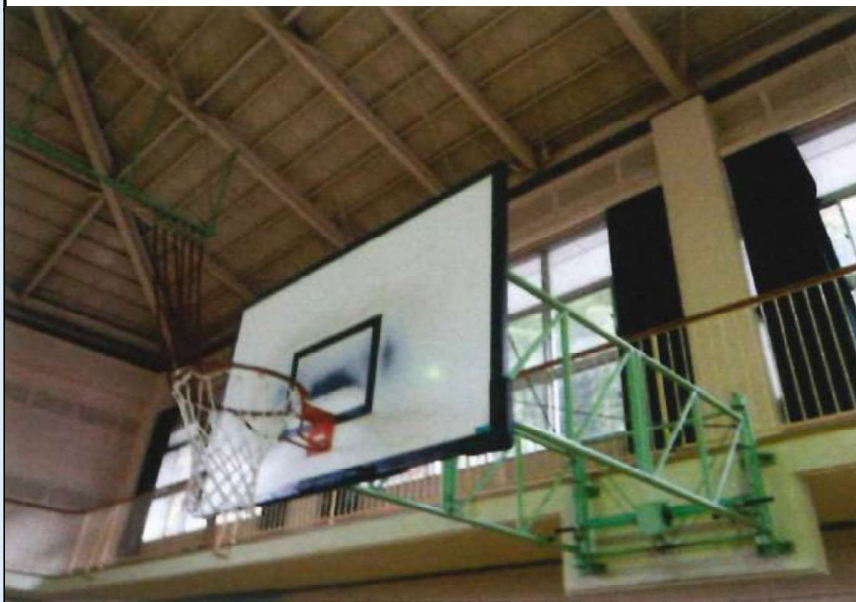
壁面固定式 (正面)



壁面固定式 (横)



壁面折畳み式 (参考)



吊り下げ式 (参考)



5 学校別一覧

学校区分	NO.	学校名	壁面式（固定）
小学校	1	日見	4
	合計		4
小学校合計 1 校			

学校区分	NO.	学校名	壁面式（固定）
中学校	1	西泊	4
	2	丸尾	4
	合計		8
中学校合計 2 校			

予算説明書【繰越明許費】				事業名	繰越明許額
ページ	款	項	目		
54～55	10 教育費	2 小学校費	4 学校建設費	【単独】小学校整備事業費 高尾小校舎等改築	7,281 千円

1 繰越事由

関係地権者との調整に不測の日数を要し、登記測量委託が年度内に完了しない見込みであるため。

2 経緯

本事業については、登記測量が令和6年3月末に完了予定であったが、隣接地の地権者がすでに亡くなっていたり、所在不明であったりしたことなどから、それらの地権者との境界立会までに当初の予定より時間を要し、履行期間を令和6年度まで延長予定であるため、予算の繰越を行うもの。

3 事業費及び財源内訳

単位：千円

区分	事業費	財源内訳				
		国庫支出金	県支出金	地方債	その他	一般財源
予算現額	9,100	—	—	—	—	9,100
支出予定額	1,819	—	—	—	—	1,819
繰越明許費	7,281	—	—	—	—	7,281

4 今後のスケジュール(予定)

令和6年度以降(予定)

令和6年度 登記測量、土質調査、敷地測量調査

令和7年度～ 基本実施設計

令和9年度～ 新校舎等建設

令和12年度～ 運動場整備

5 位置図

