

令和6年2月市議会 教育厚生委員会資料

第2号議案 令和5年度長崎市一般会計補正予算(第13号)

目次

ページ

《3款 民生費 1項 社会福祉費 3目 高齢者福祉費》

【単独】高齢者福祉施設整備事業費 老人福祉センターほか 2 ~ 11

中央総合事務所

令和6年2月

予算説明書【繰越明許費】				事業名	繰越明許額
ページ	款	項	目		
48～49	3 民生費	1 社会福祉費	3 高齢者福祉費	【単独】高齢者福祉施設整備 事業費 老人福祉センターほか	千円 8,100

1 事業概要

高齢者の健康の増進、教養の向上、レクリエーション等の活動の拠点となる老人福祉センター、老人憩の家の経年劣化した設備等を整備し、市民の利用環境の向上を図るもの。

対象施設内容

施設名	所在地	事業内容	
老人憩の家ひまわり荘	丸尾町	ガス給湯器取替工事	ガス給湯器 6基

2 繰越事由

繰越事由	完了予定時期
ひまわり荘において、令和5年11月に発生した建物火災に伴いガス給湯器取替工事が中断しており、工事が年度内に完了しない見込みであるため。	令和6年4月

3 スケジュール

	10～12月	1～3月	4～6月
当初予定	<div style="display: flex; justify-content: space-around;"> <div style="border: 1px dashed black; padding: 2px;">契約日</div> <div style="border: 1px dashed black; padding: 2px;">火災発生日</div> </div> 		
変更後		<div style="border: 1px dashed black; padding: 2px;">再開決定時期</div> 	

4 財源内訳

区 分	事 業 費	財 源 内 訳				
		国庫支出金	県支出金	地方債※	その他	一般財源
予算現額	千円 16,200	千円 —	千円 —	千円 12,900	千円 —	千円 3,300
支出予定額	8,100	—	—	6,500	—	1,600
繰越明許費	8,100	—	—	6,400	—	1,700

※ 社会福祉施設整備事業債 充当率 80%(交付税措置率 ー%)

5 位置図等

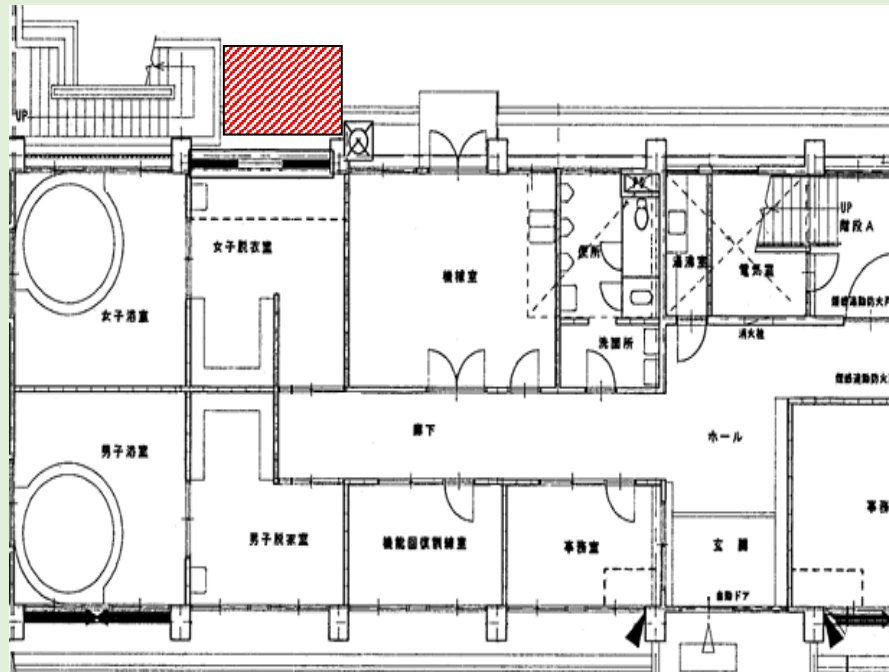
(1) 老人憩の家ひまわり荘(ガス給湯器取替工事)

ア 位置図及び外観



5 位置図等

イ 平面図及び設備の状況



ガス給湯器設置箇所



設置年：平成13年(2001年)

長崎市立ひまわり荘の建物火災について

- 1 発生日時 令和5年11月9日(木) 23時半頃
- 2 施設名 長崎市立ひまわり荘・長崎市西公民館(合築)
- 3 場所 長崎市丸尾町5番5号

【位置図】



【周辺図】



【外観写真】



- 4 火災の概要 ひまわり荘1階機能回復訓練室より出火。施設周辺への延焼及び人的被害なし。
- 5 出火原因 漏電の可能性が高いと推定されるが、現在、消防において原因を精査中。

6 被害状況

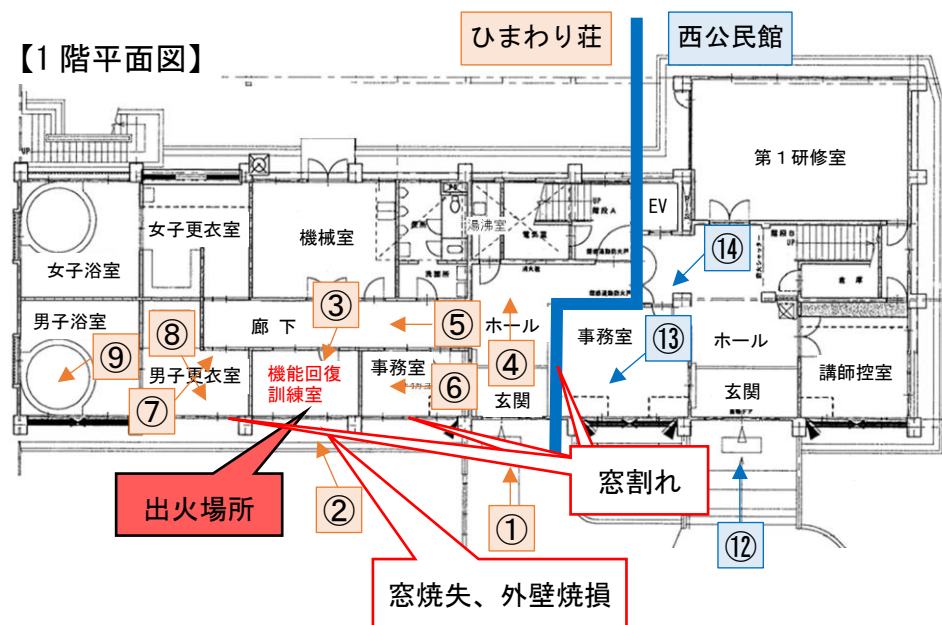
(1) ひまわり荘

- ア 1階機能回復訓練室及び廊下、外壁等の焼損
- イ 2階大広間及び廊下のガラス破損

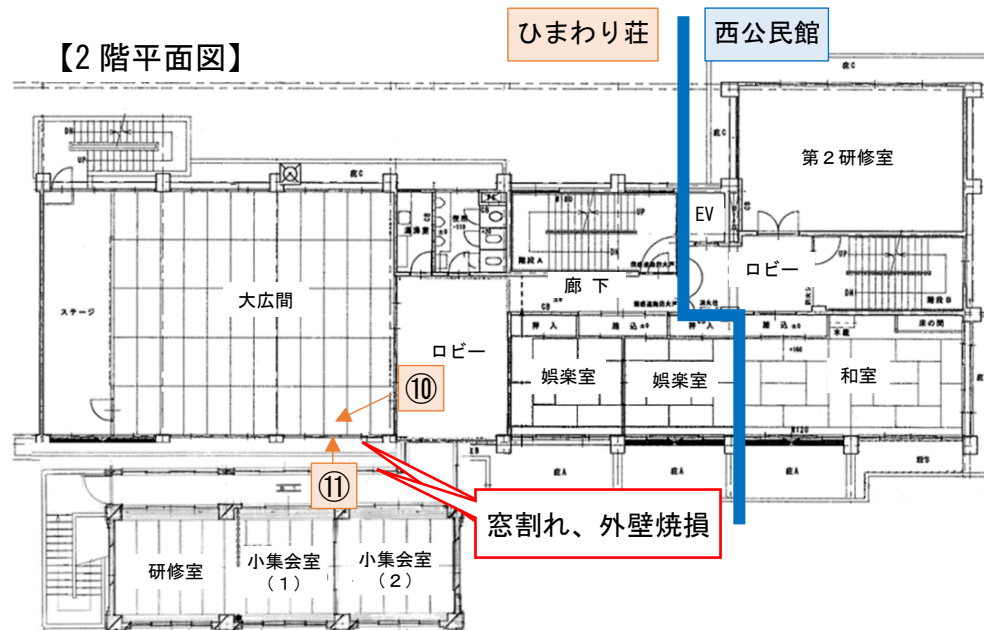
(2) 西公民館

- ア 1階事務室及び3階図書室のガラス破損
- イ 1階電気・消防設備等が使用不可

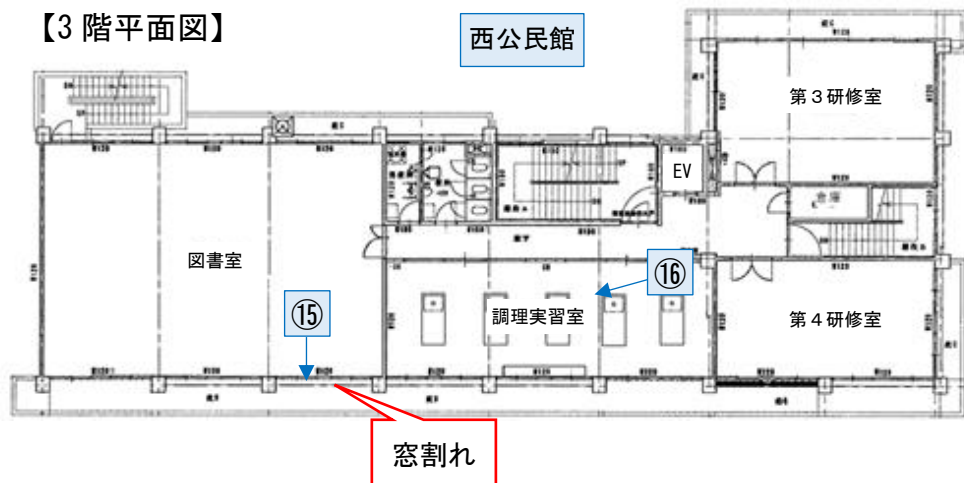
【1階平面図】



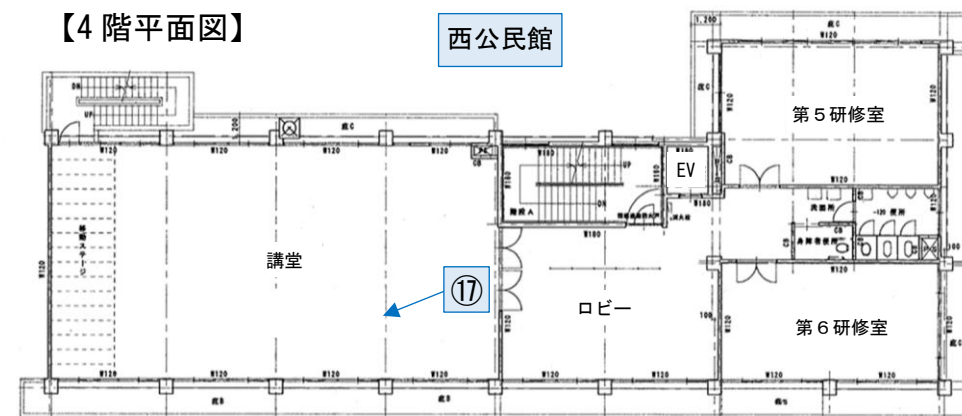
【2階平面図】



【3階平面図】



【4階平面図】



【被災状況写真】







- 7 対応状況 (1) 警察及び消防による実況見分（出火原因の確定には2～3か月を要する）
 (2) 施設休館の周知（関係自治会長への説明、主な利用者への連絡、来所者への説明、長崎市HP掲載及び市政記者投込み）
 (3) 防犯のため、ひまわり荘1階の焼失した窓部分を封鎖
 (4) 指定管理者による建物内換気のための窓等の開閉
 (5) 西公民館のガラス修繕及び1階電気・消防設備等修繕
 (6) 建物内外焼損物（産業廃棄物）の搬出・処分
 (7) 石綿含有調査の実施
- 8 今後の対応 (1) 建物焼損部分の撤去・清掃・復旧工事
- 9 その他 (1) 西公民館は令和6年1月4日に再開
 (2) 施設復旧に係る費用は保険適用予定
 (3) 緊急修繕に係る部分は予備費対応
 (4) 2階部分のみの再開について検討
 (5) ひまわり荘ガス給湯器の機器入替えに係る予算の繰越

(参考) 施設概要

	ひまわり荘	西公民館
1 施設概要		
(1) 構造	鉄筋コンクリート造 4階建	
(2) 延床面積	619.45 m ²	1,087.96 m ²
(3) 施設内容	1階：事務室、機能回復訓練室、浴室、更衣室 2階：集会室、娯楽室、研修室、大広間	1階：事務室、第1研修室、講師控室 2階：第2研修室、和室 3階：図書室、調理実習室、第3研修室、第4研修室 4階：講堂、第5研修室、第6研修室
(4) 開館時間	午前9時30分から午後4時30分まで	午前9時から午後5時まで
(5) 休館日	毎週日曜日、祝日及び12月29日から翌年1月3日まで	毎週日曜日、祝日及び12月29日から翌年1月3日まで
2 利用者数 (R4)	9,742人	22,826人
3 管理運営	指定管理 指定管理者：オリエンタル・ビル管理株式会社 指定期間：令和2年4月1日～令和7年3月31日	直営