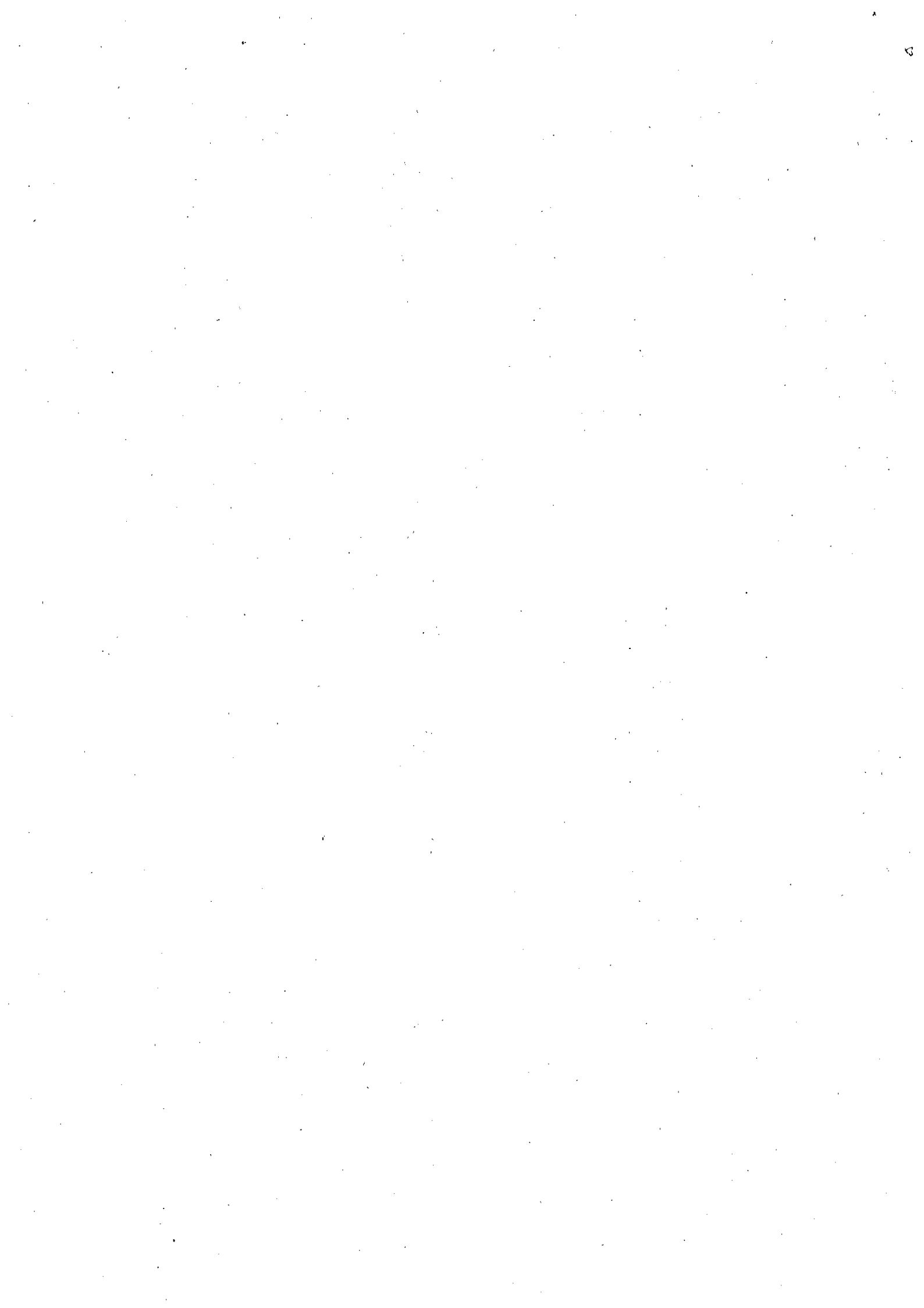


第107号議案

令和2年度長崎市一般会計補正予算(第9号)

目次	ページ
《11款 災害復旧費 1項 農林水産施設災害復旧費》	
1目 農業用施設災害復旧費	
〔歳出の補正〕	
【単独】農業用施設災害復旧費	..... 1 ~ 3
2目 林業施設災害復旧費	
〔歳出の補正〕	
【単独】林業施設災害復旧費	..... 4 ~ 6
【参考】	
【参考資料】災害復旧事業の概要	..... 7
令和2年度災害復旧に係る補正予算の計上について	..... 8 ~ 9



予 算 説 明 書					事 業 名	補正額
ページ	款	項	目	番号		
22～23	11 災害 復旧費	1 農林水産 施設災害 復旧費	1 農業用施設 災害復旧費	1-1	【単独】農業用施設災害復旧費 現年度災害分	千円 15,900

### 1 概 要

令和2年6～7月豪雨により被災した農道の災害復旧工事を実施するため、災害事業費を増額補正するもの。

【参考】西海町

項 目	発生日	雨量(mm)
最大24時間雨量	令和2年7月6日～7月7日	357
最大60分雨量	令和2年6月12日～6月13日	85

### 2 事業内容

被害状況:市内17か所 復旧費用 15,900千円

区 分	箇所数
中央総合事務所	4箇所
北総合事務所	13箇所
合 計	17箇所

被害内容	箇所数
法面崩壊	12箇所
倒 木	2箇所
そ の 他	3箇所
合 計	17箇所

### 3 財源内訳

区 分	事 業 費	財 源 内 訳				
		国庫支出金	県支出金	地方債※	その他	一般財源
	千円	千円	千円	千円	千円	千円
当初予算額	5,000	—	—	2,600	—	2,400
7月補正	15,900	—	—	10,300	—	5,600
補正後	20,900	—	—	12,900	—	8,000

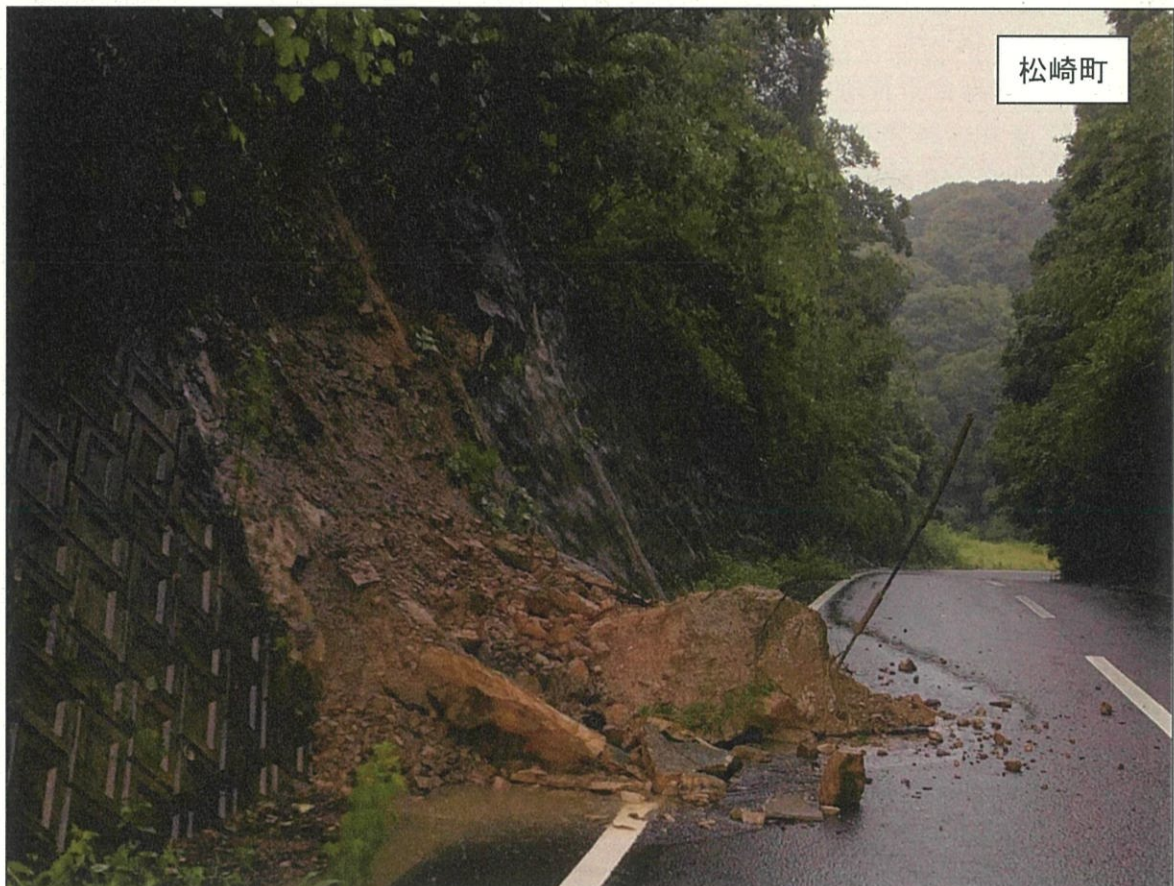
※ 一般単独災害復旧事業債 充当率65%(交付税措置率47.5～85.5%)

【单独】 農業用施設災害復旧費 現年度災害分





西出津町



松崎町

予 算 説 明 書					事 業 名	補正額
ページ	款	項	目	番号		
22～23	11 災害 復旧費	1 農林水産 施設災害 復旧費	2 林業施設 災害復旧費	1-1	【単独】林業施設災害復旧費 現年度災害分	千円 20,300

### 1 概 要

令和2年6月～7月豪雨により被災した林道の災害復旧工事を実施するため、災害事業費を増額補正するもの。

【参考】西海町

項 目	発生日	雨量(mm)
最大24時間雨量	令和2年7月6日～7月7日	357
最大60分雨量	令和2年6月12日～6月13日	85

### 2 事業内容

被害状況:市内18か所 復旧費用 20,300千円

区 分	箇所数
中央総合事務所	1箇所
東総合事務所	10箇所
北総合事務所	7箇所
合 計	18箇所

被害内容	箇所数
法面崩壊	13箇所
土砂撤去	3箇所
倒 木	1箇所
そ の 他	1箇所
合 計	18箇所

### 3 財源内訳

区 分	事 業 費	財 源 内 訳				
		国庫支出金	県支出金	地方債※	その他	一般財源
	千円	千円	千円	千円	千円	千円
当初予算額	5,000	—	—	2,600	—	2,400
7月補正	20,300	—	—	13,100	—	7,200
補正後	25,300	—	—	15,700	—	9,600

※ 一般単独災害復旧事業債 充当率65%(交付税措置率47.5～85.5%)

【单独】 林業施設災害復旧費 現年度災害分







## 【参考資料】災害復旧事業の概要

### 1 災害復旧事業の概要

- ① 災害復旧事業: 異常な自然現象により農地や農業用施設等に被害が発生した場合、原則として原形に復旧する事業
- ② 農業用施設等: ため池や用・排水路などのかんがい施設、農道、林道等の施設

### 2 異常な自然現象

異常な自然現象: 暴風、洪水、高潮、地震、津波、豪雨等

【豪雨の場合の例】

農業用施設等	最大 24 時間雨量が 80mm 以上の降雨 時間雨量が 20mm 以上の降雨
--------	--

### 3 補助事業の概要

種別	採択基準		補助率(過去5か年の実績)	
	幅員等	復旧費	通常災害	激甚災害
農地		1箇所以上の工事が40万円以上	83.6%	96.3%
農道	幅員: 1.2m 以上		93.2%	98.4%
林道	幅員: 1.8m 以上 林道延長: 500m 以上		81.8%	92.2%

### 4 単独事業の概要

単独事業: 補助対象の要件を満たさない復旧工事

種別	起債充当率		交付税措置率(過去5か年の実績)	
	通常災害	激甚災害	通常災害	激甚災害
農地		50%		100%
農業用施設・林道	65%		47.5%	

# 令和2年度災害復旧に係る補正予算の計上について

## 1 降雨量

① 令和2年6月12日～6月13日（西海町）

時間最大降水量：85mm 日最大降水量：126mm

② 令和2年7月6日～7月7日（西海町）

時間最大降水量：80mm 日最大降水量：357mm

## 2 災害の発生状況

① 道路

管轄	補助	単独	計
	箇所数	箇所数	箇所数
中央	2	51	53
東	0	8	8
南	1	11	12
北	10	132	142
計	13	202	215

② 河川

管轄	補助	単独	計
	箇所数	箇所数	箇所数
中央	0	8	8
東	0	1	1
南	0	0	0
北	5	25	30
計	5	34	39

③ 公園

管轄	補助	単独	計
	箇所数	箇所数	箇所数
中央	0	3	3
東	0	0	0
南	1	2	3
北	0	2	2
計	1	7	8

④ 農業用施設

管轄	補助	単独	計
	箇所数	箇所数	箇所数
中央	0	4	4
東	0	0	0
南	0	0	0
北	6	13	19
計	6	17	23

⑤ 林業施設

管轄	補助	単独	計
	箇所数	箇所数	箇所数
中央	0	1	1
東	1	10	11
南	0	0	0
北	7	7	14
計	8	18	26

総計

	補助	単独	計
	箇所数	箇所数	箇所数
計	33	278	311

### 3 査定のスケジュールと補正予算計上の時期

① 災害査定の実施時期

全国的に災害が頻発しており、10月以降災害査定が実施される見込み。

② 補正の時期

- 早期の復旧や二次災害防止の観点から、次の業務にかかる補正予算を7月臨時議会に計上する。

- ・道路上や河川内に堆積した土砂の撤去や生活関連の小規模災害復旧
- ・大規模災害復旧にかかる応急工事や測量・設計の経費(補助対象外)

- 補助対象の災害復旧は、災害査定終了後の10月以降しか工事発注できないことから9月議会に補正予算を計上する。