

令和4年1月臨時会 建設水道委員会資料

第1号議案

令和3年度長崎市一般会計補正予算(第22号)

目次	ページ
《8款 土木費 2項 道路橋りょう費》	
3目 道路橋りょう新設改良費 1 ~ 11
・【補助】道路新設改良事業費 (歳出及び繰越明許費の補正)	
《8款 土木費 3項 河川海岸費》	
4目 県施行事業費負担金 12 ~ 28
・河川海岸費負担金 (歳出及び繰越明許費の補正)	
《8款 土木費 5項 都市計画費》	
3目 街路事業費 29 ~ 34
・【補助】都市計画街路整備事業費 (歳出及び繰越明許費の補正)	



予 算 説 明 書					事 業 名	補 正 額
ページ	款	項	目	番号		
26～29	8 土木費	2 道路 橋りょう費	3 道路橋りょう 新設改良費	1-1	【補助】道路新設改良事業費 (社会資本整備総合交付金) 清水町白鳥町1号線	千円 50,700

1 概 要

(1)事業目的

国庫補助である社会資本整備総合交付金を活用し、西町地区の交通環境の改善及び居住環境の向上、歩行者の安全確保を図るため、道路の新設と拡幅改良を行うもの。

(2)補正予算理由

国庫補助事業に係る国の1次補正予算に伴い予算を補正するもの。

2 事業内容

路線名	事業箇所	延長
清水町白鳥町1号線	清水町～白鳥町	430m

【令和3年度 当初事業内容】

工事 L=40m、建物等調査 一式

【令和3年度1月補正後事業内容】

建物等調査 一式、建物補償 2棟

3 財源内訳

区 分	事 業 費	財 源 内 訳				
		国庫支出金※1	県支出金	地方債※2	その他	一般財源
	千円	千円	千円	千円	千円	千円
当初予算額	14,400	6,900	—	6,700	—	800
1 月 補 正	50,700	24,500	—	26,200	—	0
補 正 後	65,100	31,400	—	32,900	—	800

※1 国庫補助率 1/2

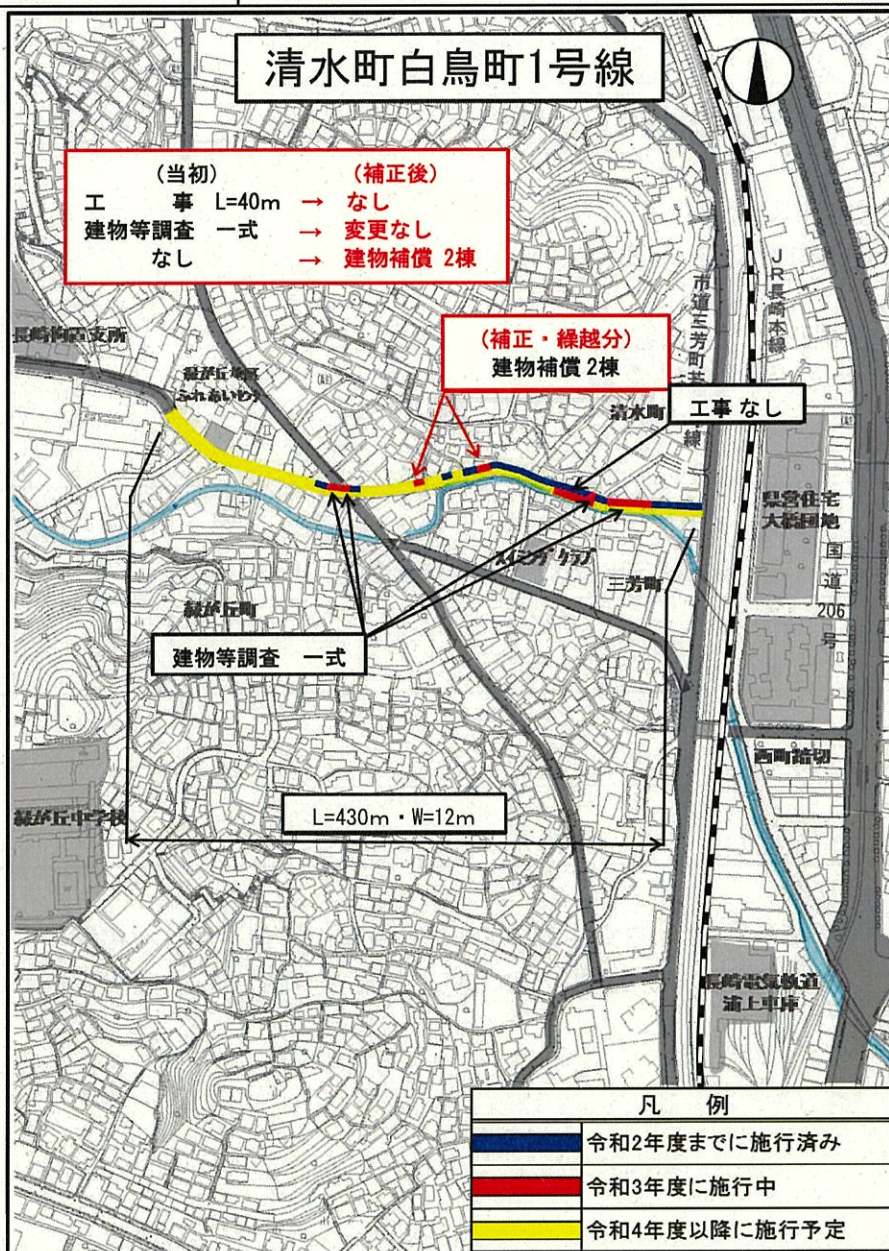
※2 起債充当率 当初予算額:地方負担分の90%(公共事業等債)(交付税措置率 22.2%)

1 月 補 正:地方負担分の100%(補正予算債)(交付税措置率 50%)

8款 土木費 2項 道路橋りょう費 3目 道路橋りょう新設改良費
 ※土木建設課

(単位:千円)

事業名	金額		財源内訳				
			国庫支出金	県支出金	地方債	その他	一般財源
【補助】道路新設改良事業費 (社会資本整備総合交付金) 清水町白鳥町1号線	1月補正後 予算現額	65,100	31,400	0	32,900	0	800
【事業期間】H23～R7年度 【事業計画】延長 L=430m 幅員 W=12m	支出予定額	14,400	6,900	0	6,700	0	800
【総事業費】1,800,000千円 【進捗率】58%(R3年3月末)	繰越明許額	50,700	24,500	0	26,200	0	0
繰越事由	国の1次補正予算に伴う建物移転補償が年度内に完了しない見込みであるため。						
繰越箇所の完了予定	令和4年12月						



予 算 説 明 書					事 業 名	補 正 額
ページ	款	項	目	番号		
26~29	8 土木費	2 道路橋 りょう費	3 道路橋りょう 新設改良費	2-1	【補助】道路新設改良事業費 (道路メンテナンス事業) 道路構造物等補強	千円 65,200

1 概 要

(1)事業目的

国の道路メンテナンス事業を活用し、道路等の災害を防止するため、道路構造物等について、緊急性に応じた補修・補強を行うもの。

(2)補正予算理由

国庫補助事業に係る国の1次補正予算に伴い予算を補正するもの。

2 事業内容

【令和3年度 当初事業内容】

工事 3橋、設計 1橋、点検 135橋

【令和3年度1月補正後事業内容】

工事 6橋、設計 3橋、点検 135橋

【事業箇所】

	路線名(橋名)	橋長	事業内容	備考
1	愛宕鍛冶屋町1号線(愛宕橋)	5.7m	工事	当初
2	大浜町14号線(大浜町3号橋)	4.0m	工事	
3	光町12号線(光町2号橋)	4.0m	工事	
4	宿町田中町1号線(田中町3号橋)	3.9m	設計	
5	点検	—	—	
6	三ツ山町2号線(帆六橋)	50.7m	工事	1月補正後 追加
7	白木町八つ尾町2号線(無名橋18)	5.1m	工事	
8	芒塚町宿町線(八坂橋側道橋)	5.1m	工事	
9	伊王島町41号線(後口平(ウシロビラ)橋)	62.6m	設計	
10	矢の平白木町線(矢平橋)	5.2m	設計	

3 財源内訳

区 分	事業費	財 源 内 訳				
		国庫支出金※1	県支出金	地方債※2	その他	一般財源
当初予算額	千円 102,700	千円 55,000	千円 -	千円 16,600	千円 -	千円 31,100
1月補正	65,200	34,375	-	29,800	-	1,025
補正後	167,900	89,375	-	46,400	-	32,125

※1 国庫補助率 対象事業費(62,500千円)の55%

※2 起債充当率 当初予算額:地方負担分の90%(公共事業等債)(交付税措置率 22.2%)

1月補正:地方負担分の100%(補正予算債)(交付税措置率 50%)

【補助】道路新設改良事業費(道路メンテナンス事業) 道路構造物等補強
位置図

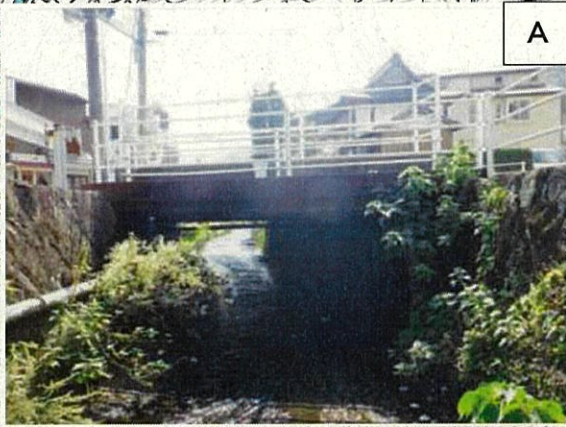


三ツ山町 2 号線 (帆六橋)





芒塚町宿町線(八坂橋側道橋)







8款 土木費 2項 道路橋りょう費 3目 道路橋りょう新設改良費
 ※ 土木防災課

(単位:千円)

事業名	金額		財源内訳				
			国庫支出金	県支出金	地方債	その他	一般財源
【補助】道路新設改良事業費 (道路メンテナンス事業) 道路構造物等補強 【事業内容】 ・橋梁補修設計・工事	1月補正後 予算現額	167,900	89,375	0	46,400	0	32,125
	支出予定額	67,700	35,750	0	4,500	0	27,450
	繰越明許額 (11月補正)	35,000	19,250	0	12,100	0	3,650
	繰越明許額 (1月補正)	65,200	34,375	0	29,800	0	1,025
	繰越明許額 合計	100,200	53,625	0	41,900	0	4,675
繰越事由	国の1次補正予算に伴う事業が年度内に完了しない見込みであるため。						
繰越箇所の完了予定	令和5年2月						

【補助】道路新設改良事業費(道路メンテナンス事業) 道路構造物等補強
位置図



予 算 説 明 書					事 業 名	補正額
ページ	款	項	目	番号		
28～29	8 土木費	3 河川海岸費	4 県施行事業費 負担金	1-1	河川海岸費負担金 急傾斜地崩壊対策事業費	千円 53,500

1 概 要

(1) 事業目的

急傾斜地の崩壊による被害から市民の生命と身体を守るため、県が施行する急傾斜地崩壊対策事業に対して負担金を支出するもの。

(2) 補正予算理由

国庫補助事業に係る国の1次補正予算に伴い予算を補正するもの。

2 事業内容

【事業予定地区】

事業区分	地区名 事業期間	当初予算 県事業費 (千円)	1月 県補正額 (千円)	市 負担率 (%)	当初予算 市負担額 (千円)	1月補正 市負担額 (千円)	事業内容
公共関連 ※1	大規模斜面 多以良(4) 平成27年度から令和5年度まで	20,000	40,000	5.0	7,000	8,500	工事
	滑石3丁目(4) 平成27年度から令和4年度まで	40,000	30,000				工事
	若竹(4) 平成28年度から令和5年度まで	30,000	70,000				工事
	※3 金堀(6) 平成29年度から令和8年度まで	20,000	30,000				工事
	金堀(1) 平成30年度から令和5年度まで	30,000	0				工事
	その他 戸町2丁目(7-1) 令和元年度から令和12年度まで	5,000	0	10.0	2,500	0	分筆登記
	現川 令和元年度から令和10年度まで	5,000	0				分筆登記
※6 葉山2丁目(4) 令和3年度から令和8年度まで	15,000	0	測量・調査・設計				
一般 ※2	大規模斜面 三川(3) 平成19年度から令和7年度まで	30,000	40,000	10.0	17,100	4,000	工事
	田中(2) 平成21年度から令和3年度まで	1,000	0				測量
	大園(4) 平成29年度から令和9年度まで	120,000	0				工事
	※3 金堀(6) 平成29年度から令和8年度まで	20,000	0				工事

事業区分	地区名 事業期間	当初予算 県事業費 (千円)	1月 県補正額 (千円)	市 負担率 (%)	当初予算 市負担額 (千円)	1月補正 市負担額 (千円)	事業内容	
一般 ※2	大規模斜面 ※3	滑石3丁目(5) 平成29年度から令和6年度まで	40,000	10,000	10.0	5,400	9,000	工事
		大浜(19) 平成30年度から令和7年度まで	5,000	60,000				工事
		大園(3) 令和2年度から令和9年度まで	5,000	0				分筆登記
		小ヶ倉1丁目(4) 平成23年度から令和3年度まで	1,000	0				測量
		赤迫(2) 平成26年度から令和5年度まで	3,000	0				測量
		横尾【新規】 令和3年度から令和12年度まで	0	20,000				測量・調査・設計
	緊急改築 ※4	神ノ島 平成25年度から令和5年度まで	30,000	0	10.0	3,000	0	工事
	その他 ※6	大宮(3) 平成27年度から令和3年度まで	70,000	0	20.0	35,000	30,000	工事
		西北(5) 平成29年度から令和4年度まで	5,000	0				分筆登記
		滑石3丁目(5) 平成29年度から令和6年度まで	0	10,000				工事
		田中(61) 平成30年度から令和6年度まで	40,000	60,000				工事
		滑石5丁目(6) 令和元年度から令和4年度まで	35,000	60,000				工事
		戸町2丁目(7-2) 令和元年度から令和10年度まで	5,000	0				分筆登記
		三重(2) 令和3年度から令和10年度まで	20,000	0				測量・調査・設計
茂木(6)【新規】 令和3年度から令和11年度まで	—	20,000	測量・調査・設計					
防災 フォロー ※5	川平【新規】 令和3年度から令和8年度まで	—	20,000	10.0	0	2,000	測量・調査・設計	
計		595,000	470,000		70,000	53,500		

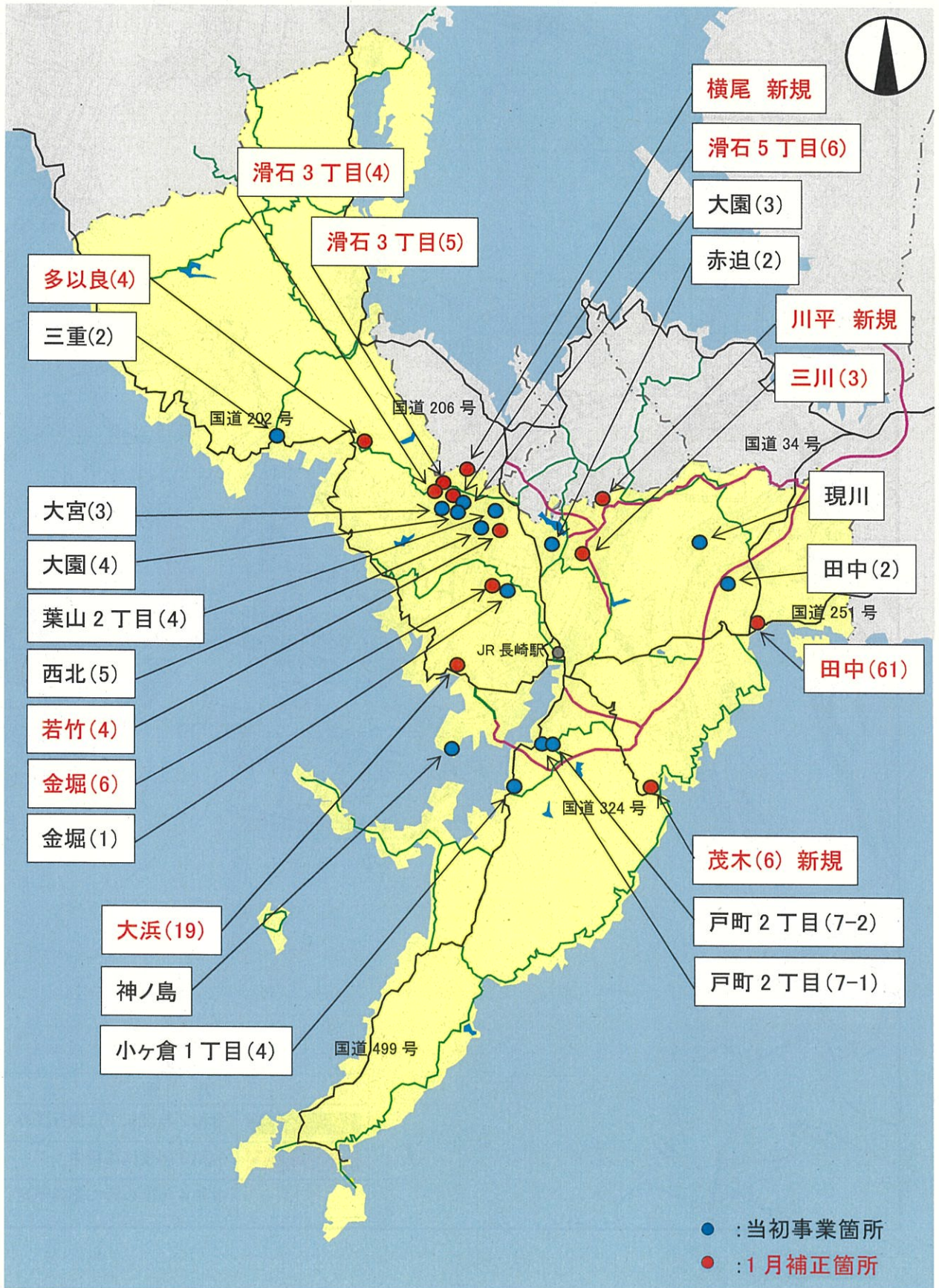
- ※1 公共関連 被害を受ける恐れのある区域内に、砂防施設・道路・鉄道・水道施設等がある場合
- ※2 一般 公共関連以外の場合
- ※3 大規模斜面 高さが概ね30m以上の斜面である場合
- ※4 緊急改築 既存の急傾斜地崩壊防止施設のうち経年劣化した箇所の改築を行う場合
- ※5 防災フォロー 災害関連緊急事業を実施した箇所を概ね2年以内に補い施行する場合
- ※6 その他 大規模斜面に該当しない場合

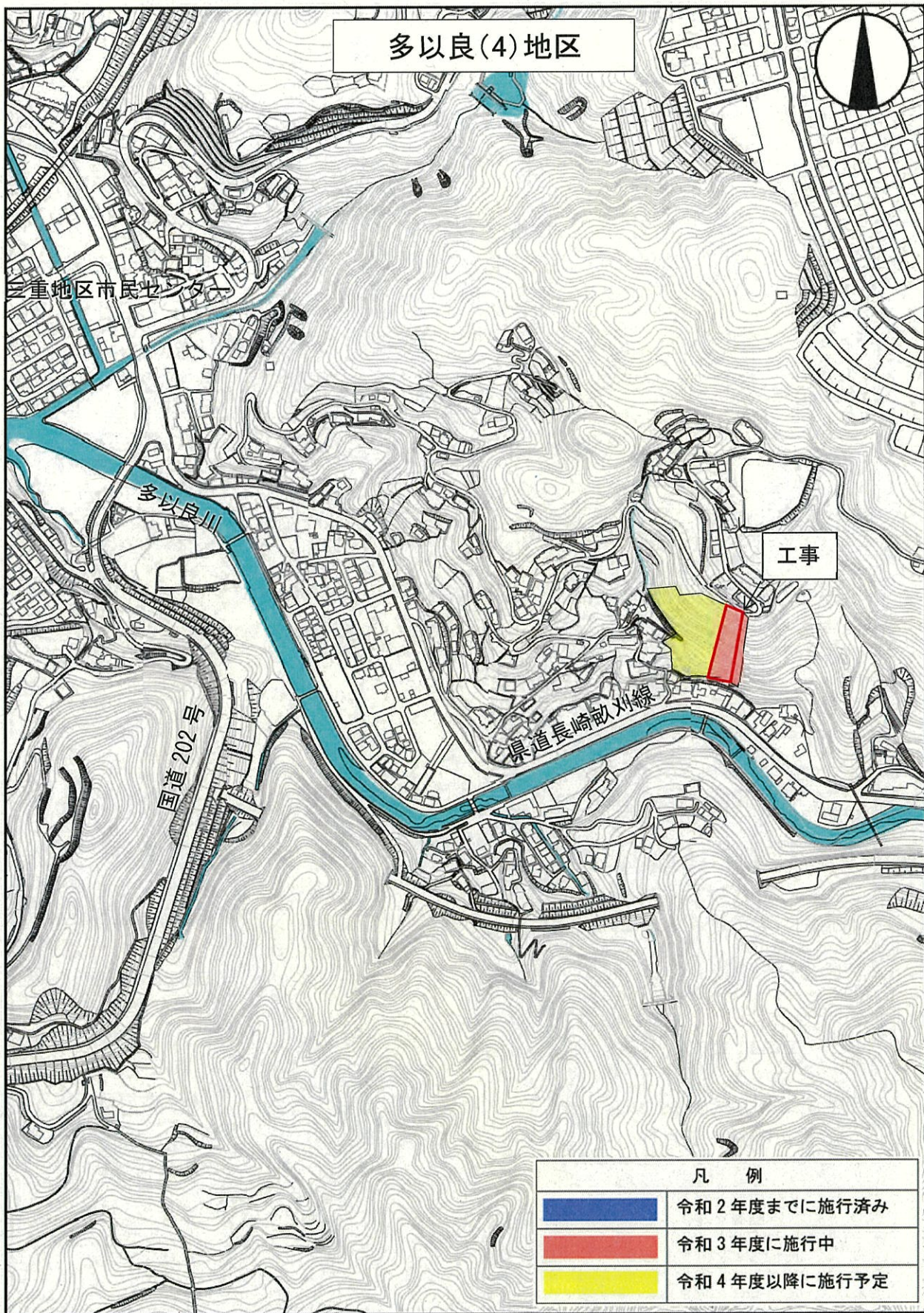
3 財源内訳

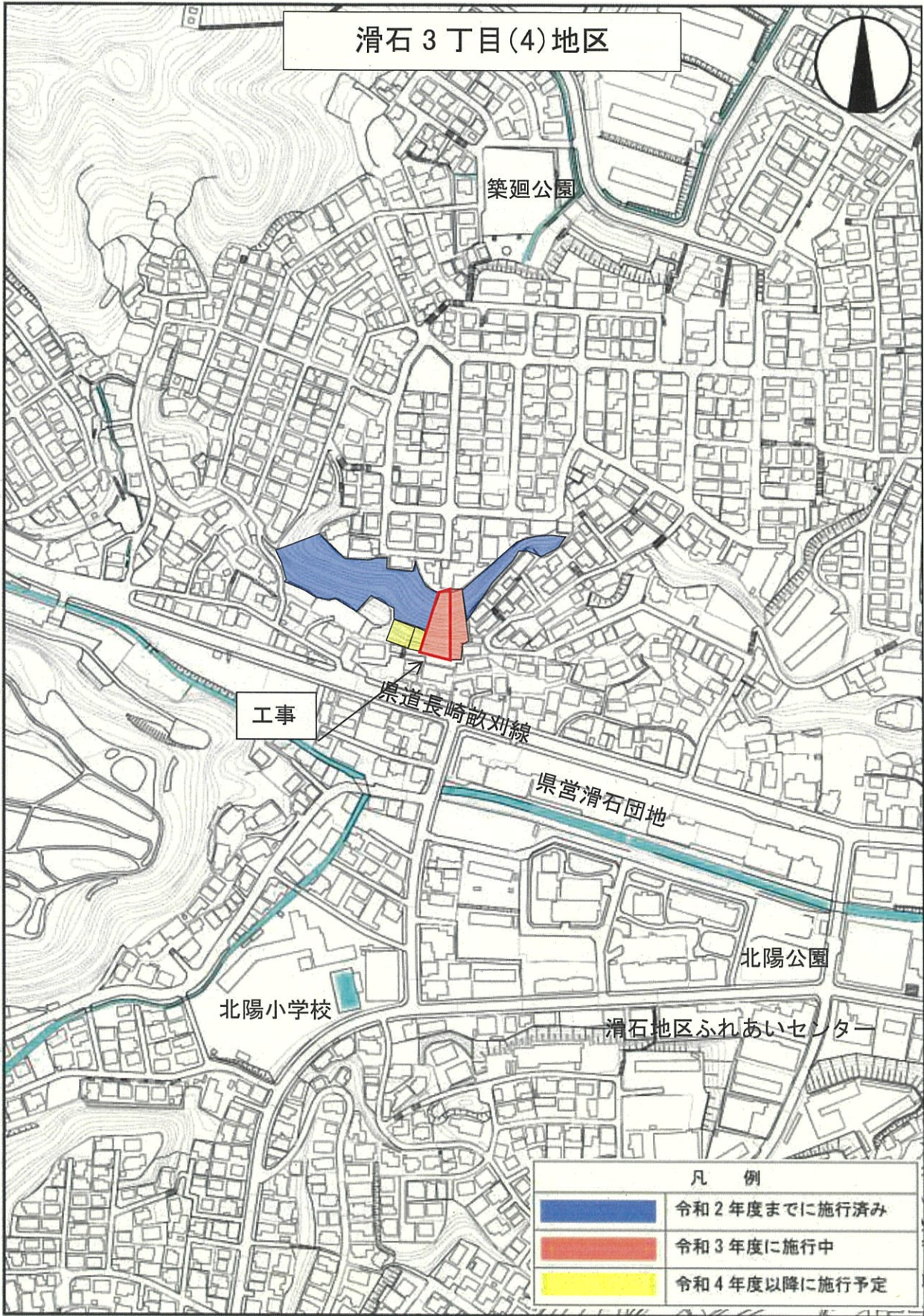
区分	事業費	市負担額	財 源 内 訳				
			国庫支出金	県支出金	地方債※	その他	一般財源
当初予算額	千円 595,000	千円 70,000	千円 —	千円 —	千円 63,000	千円 —	千円 7,000
1月補正	470,000	53,500	—	—	53,500	—	0
補正後	1,065,000	123,500	—	—	116,500	—	7,000

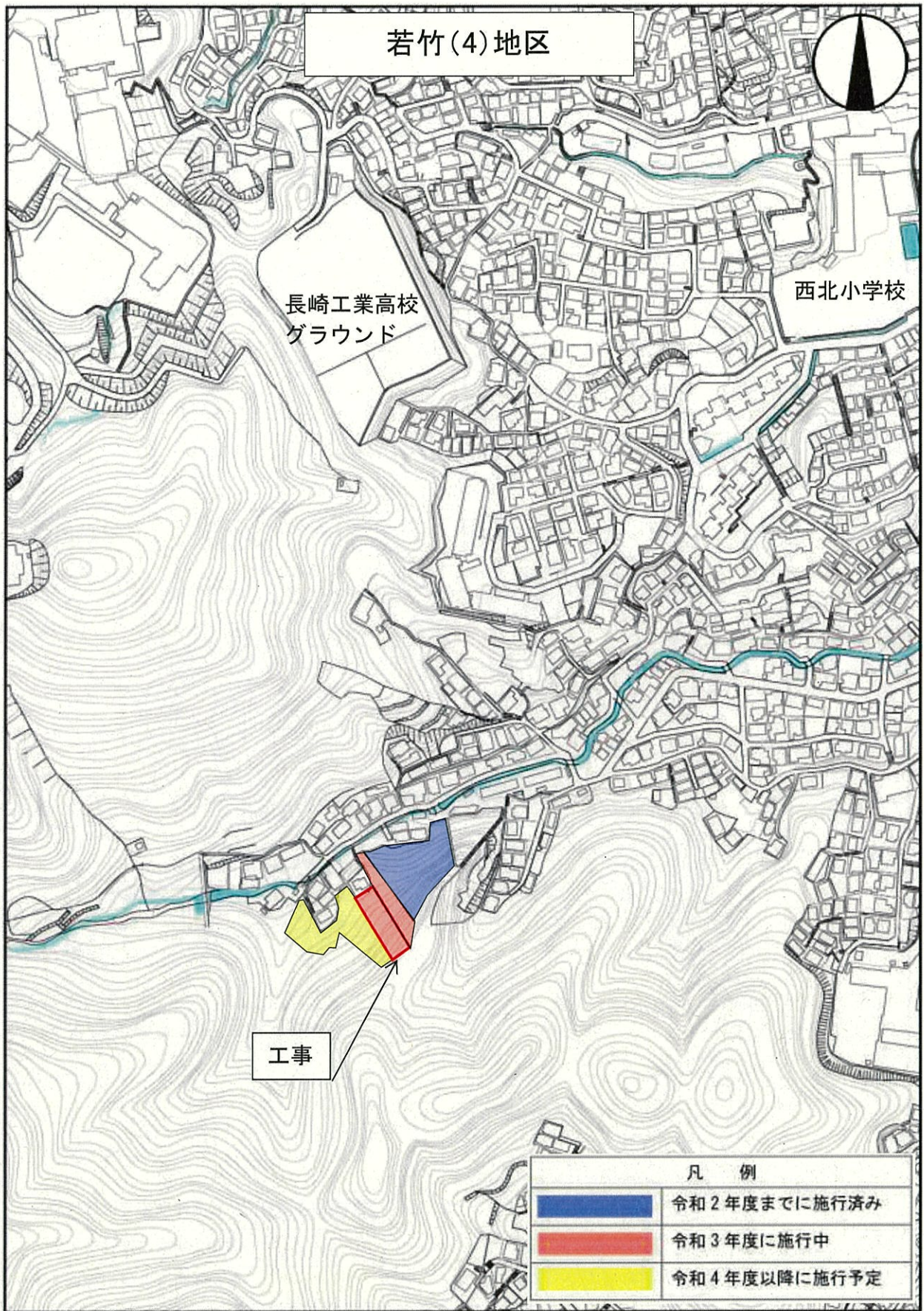
※ 起債充当率 当初予算額:事業費の 90%(公共事業等債)(交付税措置率 22.2%)
 1月補正:事業費の 100%(補正予算債)(交付税措置率 50%)

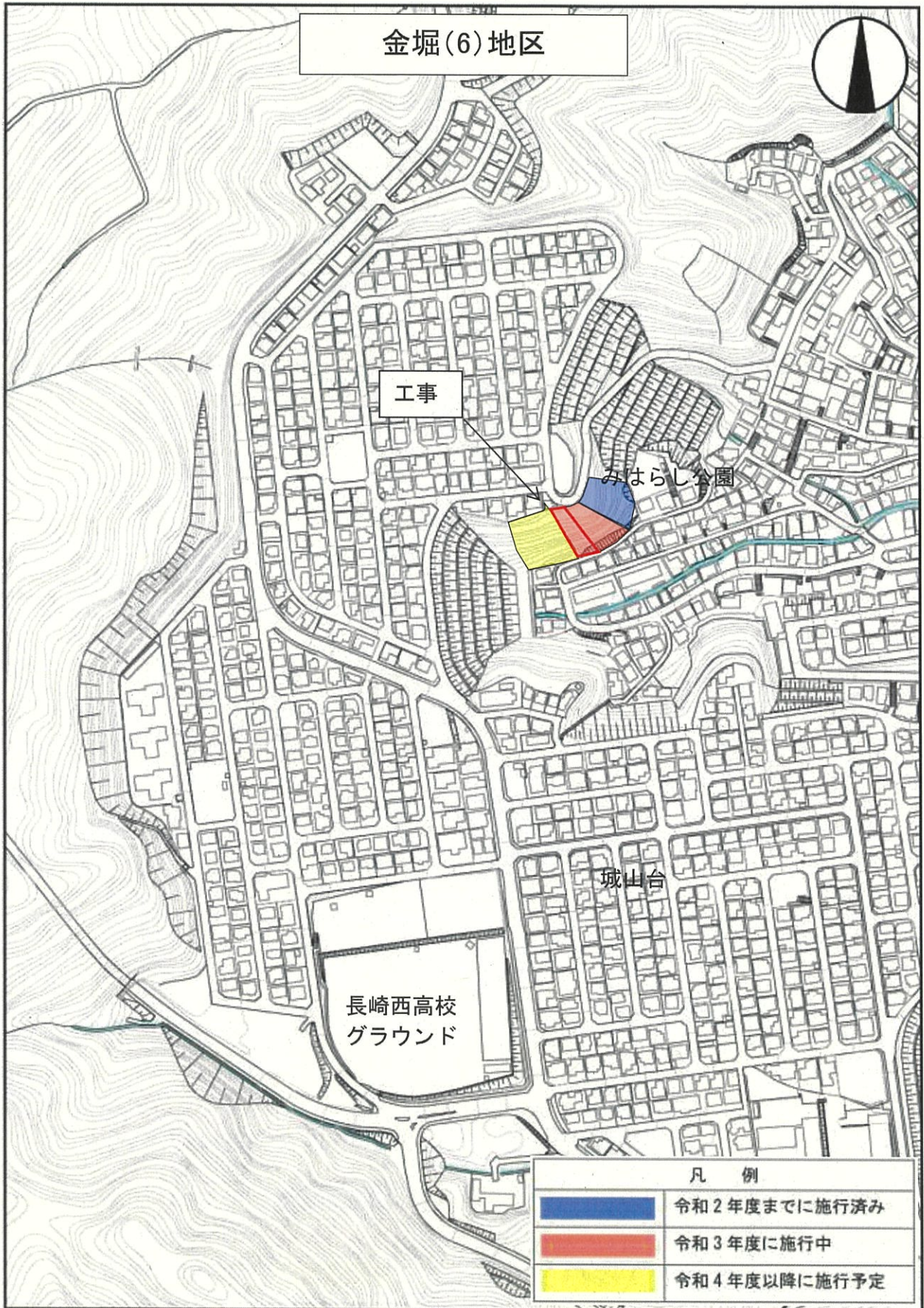
河川海岸費負担金 急傾斜地崩壊対策事業 位置 図

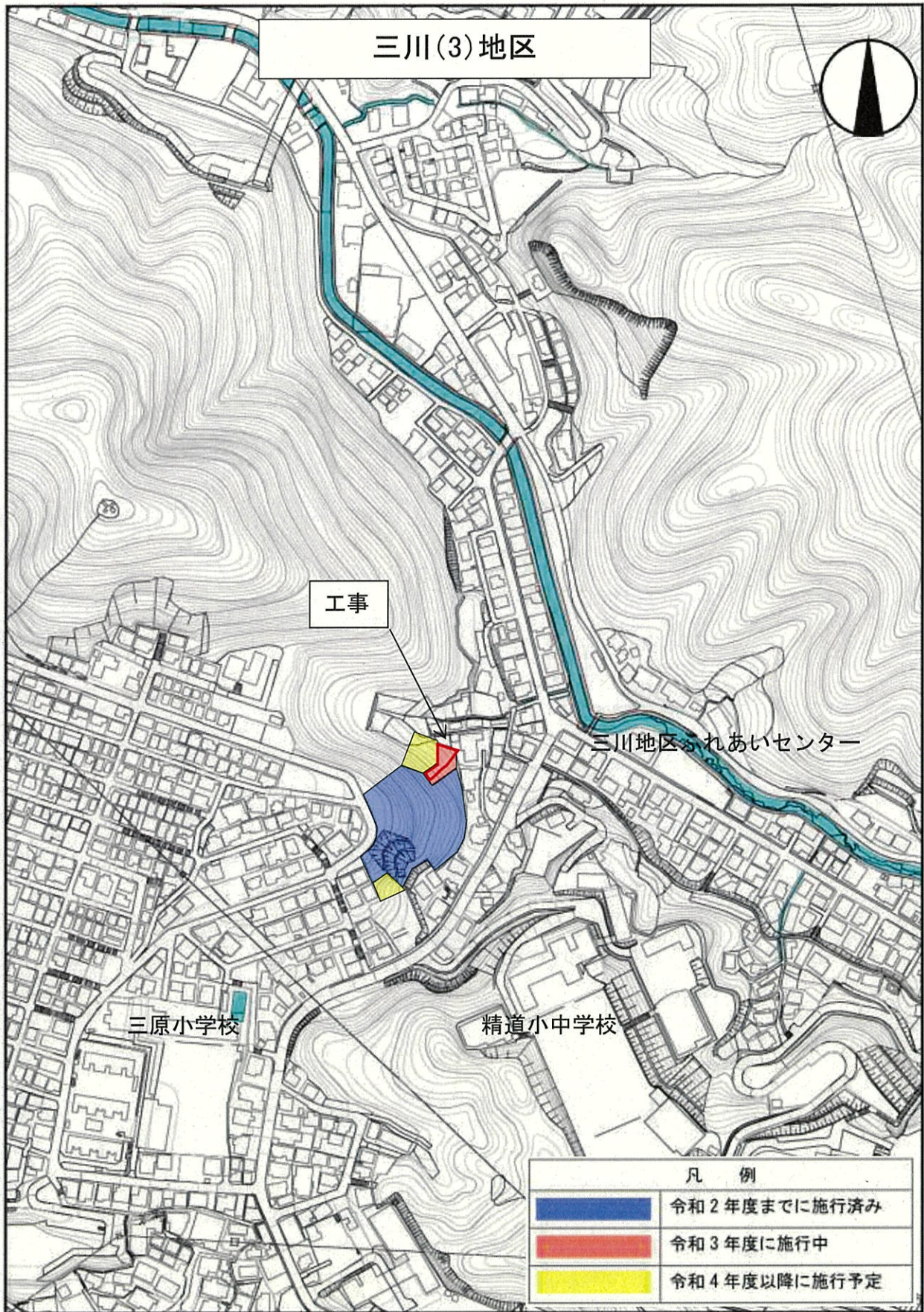


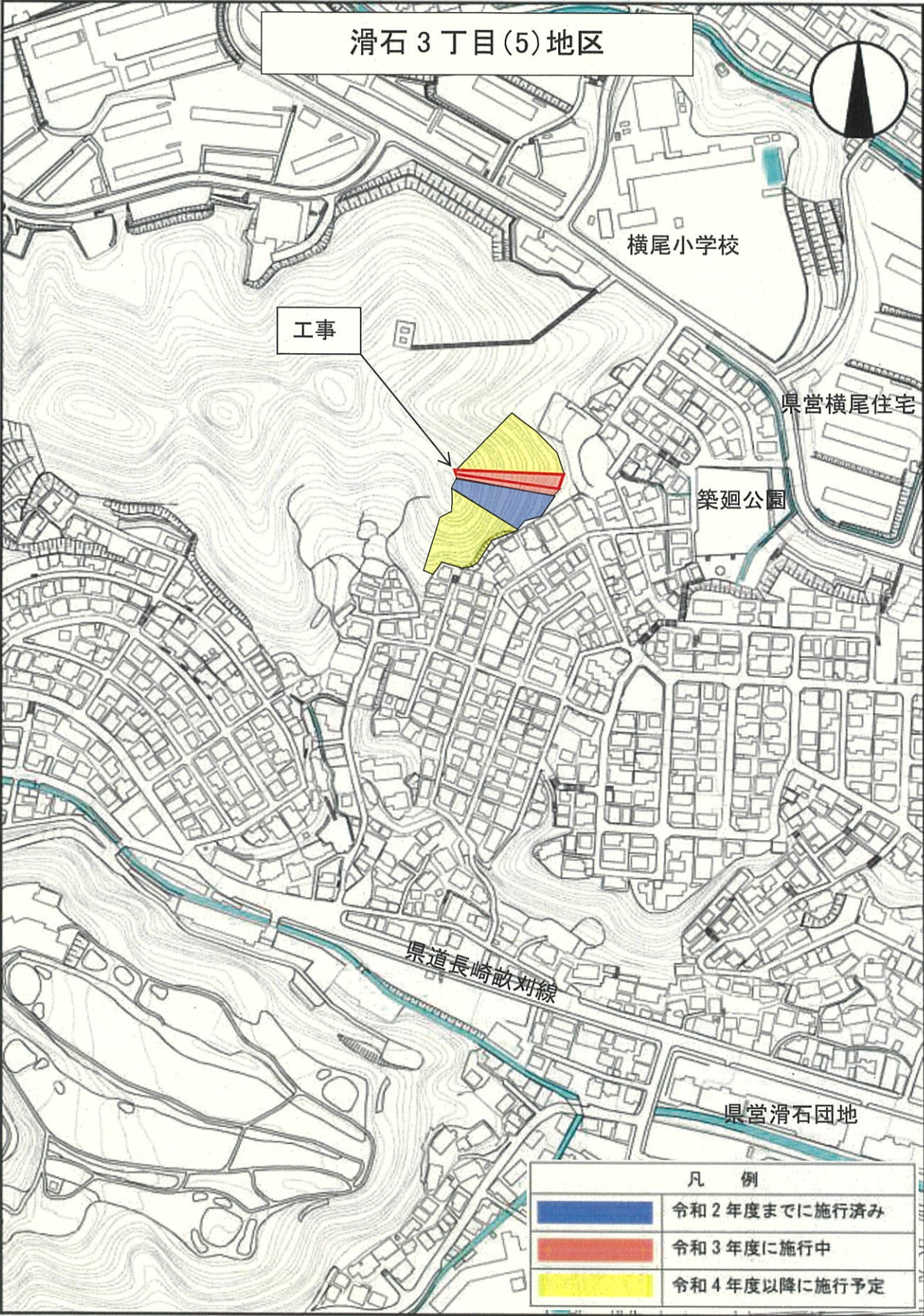












滑石 3丁目(5)地区

工事

横尾小学校

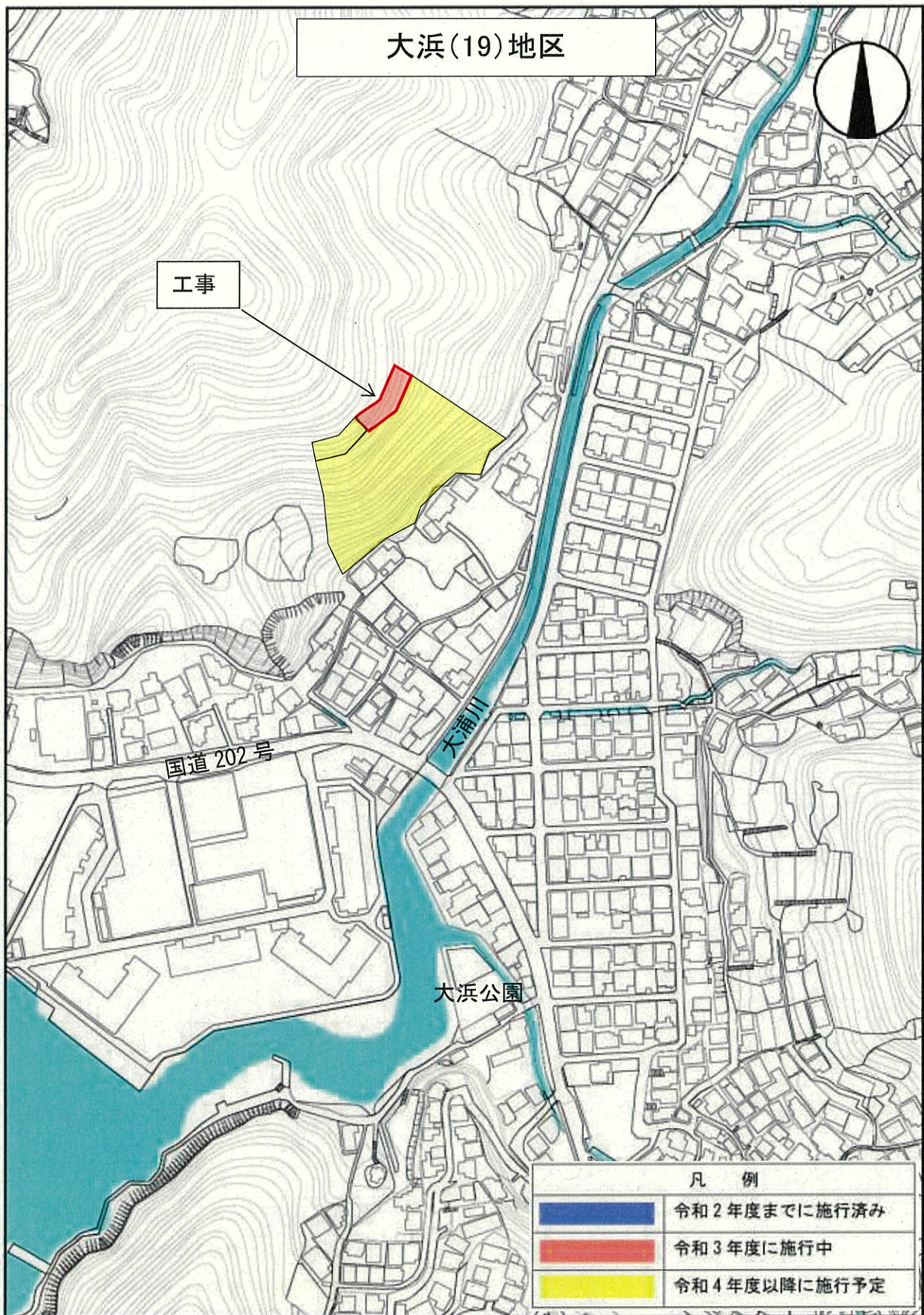
県営横尾住宅

築廻公園

県道長崎畝刈線

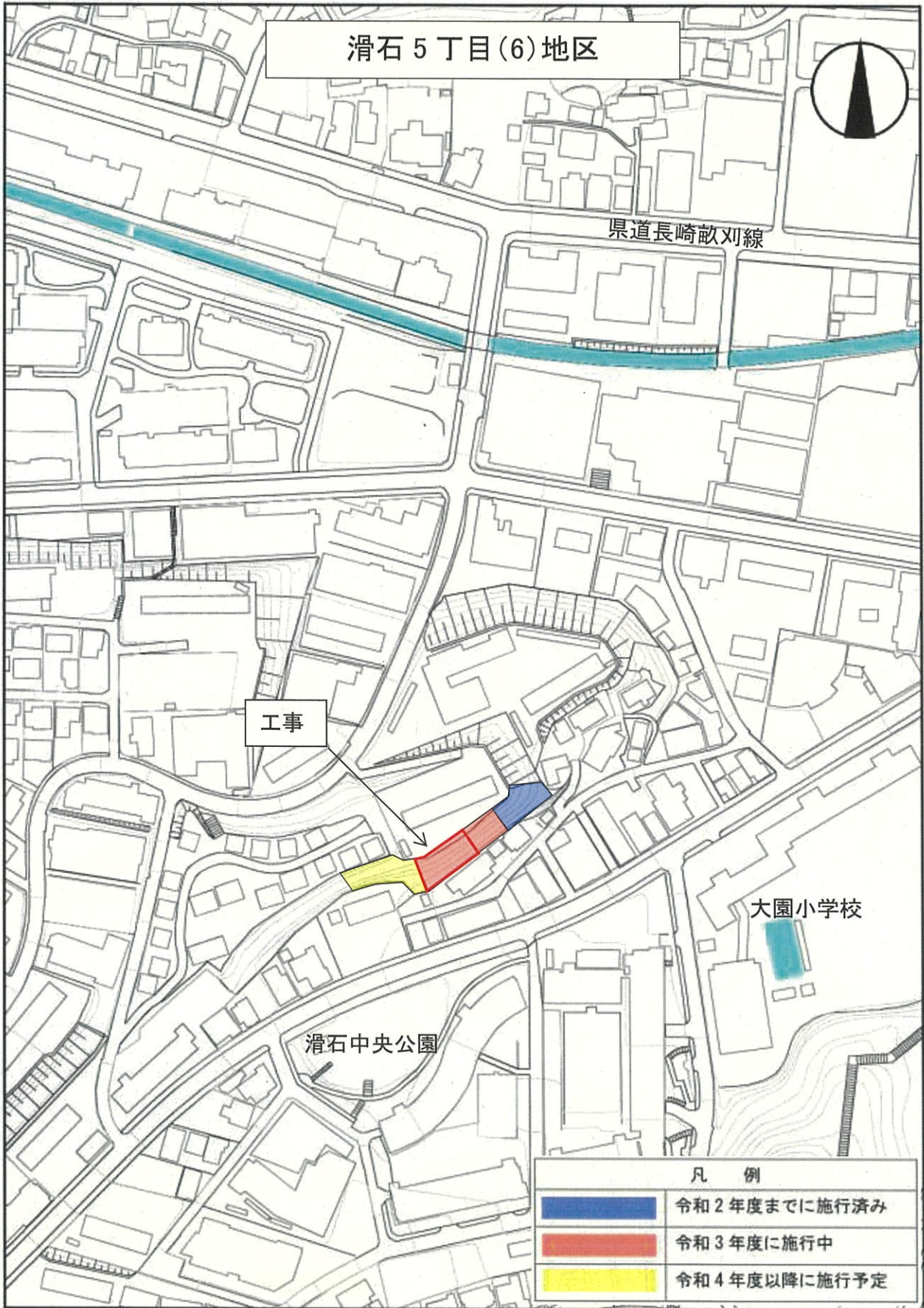
県営滑石団地

凡 例	
	令和 2 年度までに施行済み
	令和 3 年度に施行中
	令和 4 年度以降に施行予定

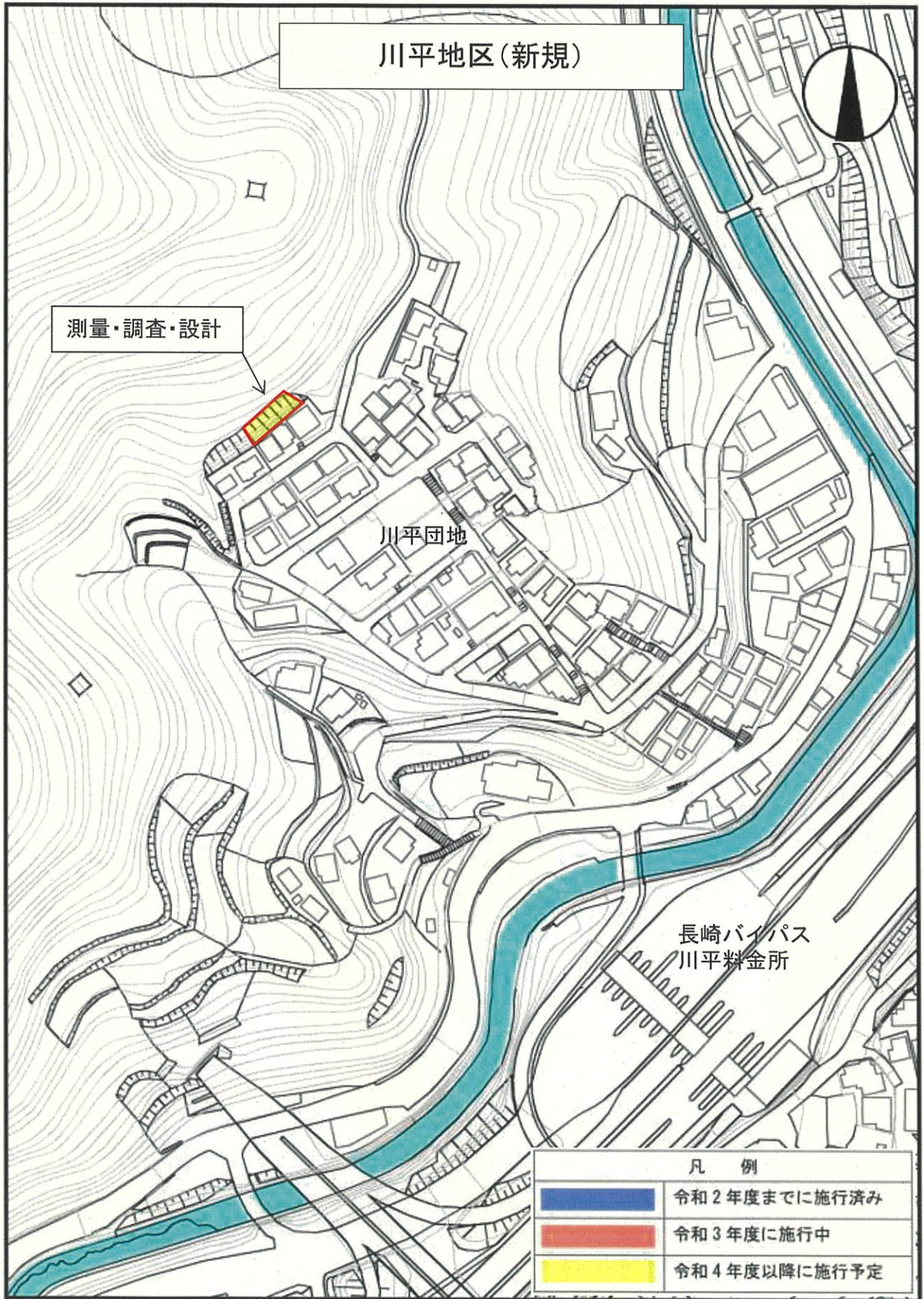










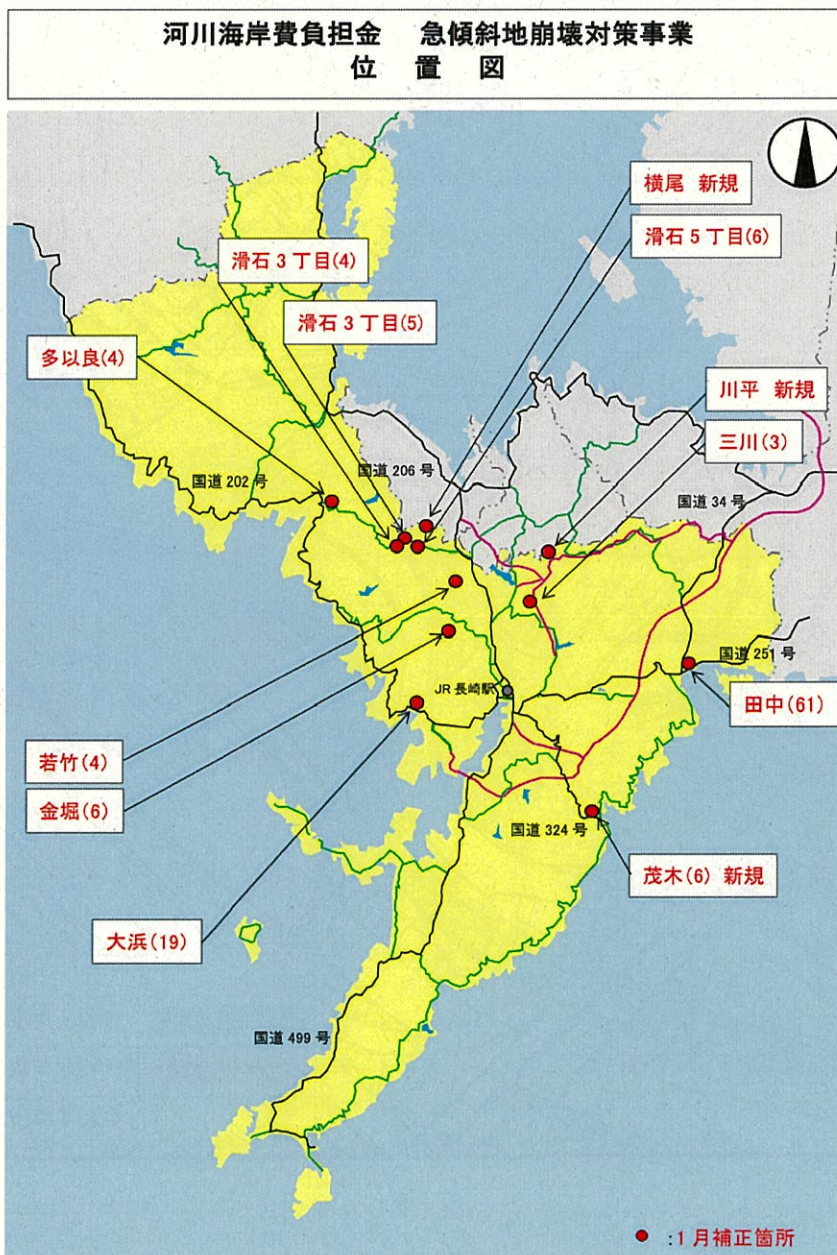


8款 土木費 3項 河川海岸費 4目 県施行事業費負担金

※土木防災課

(単位:千円)

事業名	金額		財源内訳				
			国庫支出金	県支出金	地方債	その他	一般財源
河川海岸費負担金 急傾斜地崩壊対策事業費	1月補正後 予算現額	123,500	0	0	116,500	0	7,000
【事業内容】 急傾斜地の崩壊による被害から市民の生命を守るため、県が施行する急傾斜地崩壊対策事業に対して負担金を支出するもの。	支出予定額	70,000	0	0	63,000	0	7,000
	繰越明許額	53,500	0	0	53,500	0	0
繰越事由	・三川(3)地区ほか11地区 国の1次補正予算に伴う県施行事業が年度内に完了しない見込みであるため。						
繰越箇所の完了予定	令和5年2月						



予 算 説 明 書					事 業 名	補正額
ページ	款	項	目	番号		
30～31	8 土木費	5 都市 計画費	3 街路 事業費	1-1	【補助】都市計画街路整備事業費 (社会資本整備総合交付金) 新地町稲田町線	千円 26,200

1 概要

(1)事業目的

国庫補助である社会資本整備総合交付金を活用し、十善寺地区の交通環境及び居住環境の向上と、唐人屋敷顕在化事業と合わせて地区の活性化を図るため、道路の拡幅改良を行うもの。

(2)補正予算理由

国庫補助事業に係る国の1次補正予算に伴い予算を補正するもの。

2 事業内容

路線名	事業箇所	延長
新地町稲田町線	籠町～稲田町	400m

【令和3年度 当初事業内容】

なし

(令和2年度 国の3次補正による事業の前倒し:工事 L=200m、建物補償 3棟、建物調査等 一式)

【令和3年度 1月補正後事業内容】

工事 L=150m、建物調査等 一式

3 財源内訳

区 分	事 業 費	財 源 内 訳				
		国庫支出金※1	県支出金	地方債※2	その他	一般財源
	千円	千円	千円	千円	千円	千円
当初予算額	0	0	—	0	—	0
1 月 補 正	26,200	12,500	—	13,700	—	0
補 正 後	26,200	12,500	—	13,700	—	0

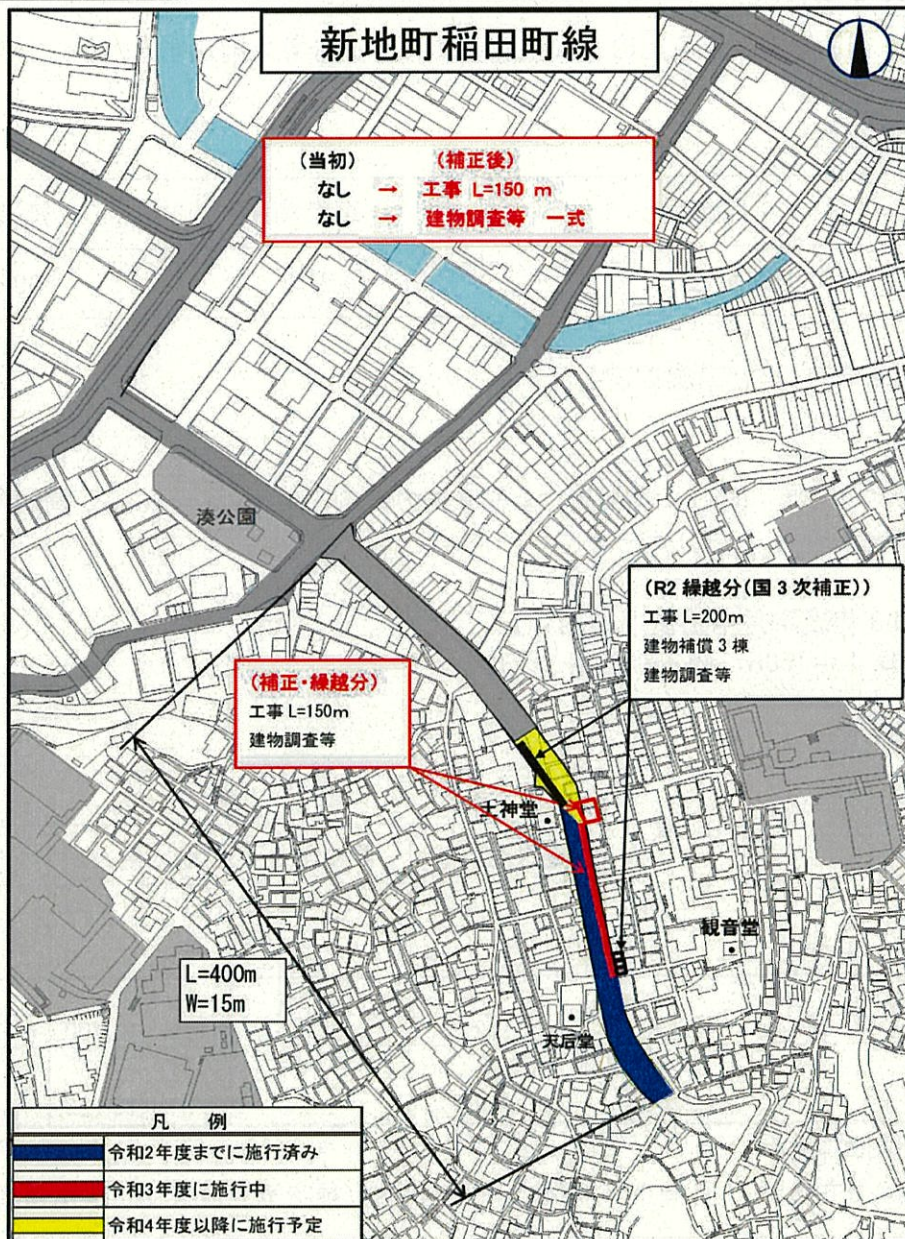
※1 国庫補助率 1/2

※2 起債充当率 1月補正:地方負担分の100%(補正予算債)(交付税措置率50%)

8款 土木費 5項 都市計画費 3目 街路事業費
 ※土木建設課

(単位:千円)

事業名	金額		財源内訳				
			国庫支出金	県支出金	地方債	その他	一般財源
【補助】都市計画街路整備事業費 (社会資本整備総合交付金) 新地町稲田町線	1月補正後 予算現額	26,200	12,500	0	13,700	0	0
【事業期間】H12～R4年度 【事業計画】延長 L=400m 幅員 W=15m	支出予定額	0	0	0	0	0	0
【総事業費】4,100,000千円 【進捗率】79%(R3年3月末)	繰越明許額	26,200	12,500	0	13,700	0	0
繰越事由	国の1次補正予算に伴う事業が年度内に完了しない見込みであるため。						
繰越箇所の完了予定	令和4年12月						



予 算 説 明 書					事 業 名	補正額
ページ	款	項	目	番号		
30~31	8 土木費	5 都市 計画費	3 街路 事業費	1-2	【補助】都市計画街路整備事業費 (社会資本整備総合交付金) 銅座町松が枝町線(銅座工区)	千円 21,000

1 概 要

(1)事業目的

国庫補助である社会資本整備総合交付金を活用し、まちなか(銅座地区)の賑いの再生及び防災性の向上と交通環境の改善を図るため、道路の新設と拡幅改良を行うもの。
また、銅座川の沿道は、歩いて楽しめるプロムナードとして整備するもの。

(2)補正予算理由

国庫補助事業に係る国の1次補正予算に伴い予算を補正するもの。

2 事業内容

路線名	事業箇所	延長
銅座町松が枝町線(銅座工区)	銅座町~籠町	420m

【令和3年度 当初事業内容】

工事 L=70m、用地取得 A=27 m²、建物補償 1棟、交差点詳細設計等 一式

【令和3年度 11月補正(増額)後事業内容】

用地取得 A=188 m²、建物補償 1棟、交差点詳細設計等 一式

【令和3年度 1月補正後事業内容】

用地取得 A=242 m²、建物補償 1棟、交差点詳細設計等 一式

3 財源内訳

区 分	事 業 費	財 源 内 訳				
		国庫支出金※1	県支出金	地方債※2	その他	一般財源
当初予算額	千円 128,500	千円 61,609	千円 —	千円 60,200	千円 —	千円 6,691
11月補正	93,450	44,500	—	44,000	—	4,950
1月補正	21,000	10,000	—	11,000	—	0
補正後	242,950	116,109	—	115,200	—	11,641

※1 国庫補助率 1/2

※2 起債充当率

当初予算額・11月補正: 地方負担分の90%(公共事業等債)(交付税措置率 22.2%)

1月補正: 地方負担分の100%(補正予算債)(交付税措置率 50%)

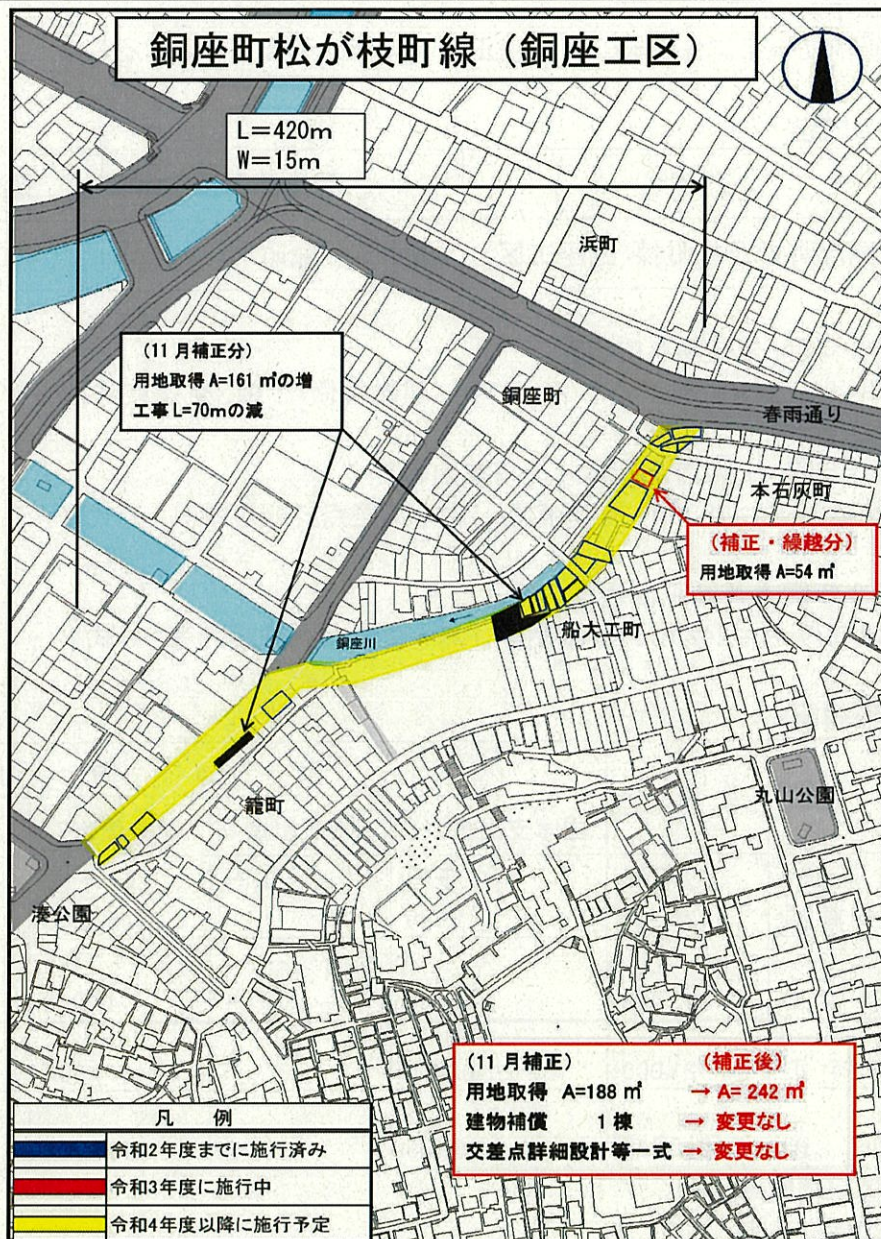
【繰越明許費】予算説明書 46～47ページ

8款 土木費 5項 都市計画費 3目 街路事業費

※土木建設課

(単位:千円)

事業名	金額		財源内訳				
			国庫支出金	県支出金	地方債	その他	一般財源
【補助】都市計画街路整備事業費 (社会資本整備総合交付金) 銅座町松が枝町線(銅座工区) 【事業期間】H27～R6年度 【事業計画】延長 L=420m 幅員 W=15m 【総事業費】4,621,000千円 【進捗率】35%(R3年3月末)	1月補正後 予算現額	242,950	116,109	0	115,200	0	11,641
	支出予定額	221,950	106,109	0	104,200	0	11,641
	繰越明許額	21,000	10,000	0	11,000	0	0
繰越事由	国の1次補正予算に伴う用地取得が年度内に完了しない見込みであるため。						
繰越箇所の完了予定	令和4年12月						



予 算 説 明 書					事 業 名	補正額
ページ	款	項	目	番号		
30~31	8 土木費	5 都市 計画費	3 街路 事業費	1-3	【補助】都市計画街路整備事業費 (社会資本整備総合交付金) 片淵線(新大工工区)	千円 11,600

1 概要

(1)事業目的

国庫補助である社会資本整備総合交付金を活用し、まちなか(新大工地区)の回遊性の向上及び歩行者の安全性確保、交通環境の改善を図るため、道路の拡幅改良を行う。

(2)補正予算理由

国庫補助事業に係る国の1次補正予算に伴い予算を補正するもの。

2 事業内容

路線名	事業箇所	延長
片淵線(新大工工区)	新大工町~片淵2丁目	270m

【令和3年度 当初事業内容】

用地取得 A=50 m²、建物補償 4 棟

【令和3年度 11月補正(減額)後事業内容】

工事 L=90m

【令和3年度 1月補正後事業内容】

工事 L=90m、電線共同溝詳細設計等 一式

3 財源内訳

区 分	事 業 費	財 源 内 訳				
		国庫支出金※1	県支出金	地方債※2	その他	一般財源
当初予算額	千円 96,600	千円 46,000	千円 —	千円 45,500	千円 —	千円 5,100
11月補正	▲93,450	▲44,500	—	▲44,000	—	▲4,950
1月補正	11,600	5,550	—	6,000	—	50
補正後	14,750	7,050	—	7,500	—	200

※1 国庫補助率 1/2

※2 起債充当率

当初予算額・11月補正:地方負担分の90%(公共事業等債)(交付税措置率 22.2%)

1月補正:地方負担分の100%(補正予算債)(交付税措置率 50%)

8款 土木費 5項 都市計画費 3目 街路事業費
※土木建設課

(単位:千円)

事業名	金額		財源内訳				
			国庫支出金	県支出金	地方債	その他	一般財源
【補助】都市計画街路整備事業費 (社会資本整備総合交付金) 片淵線(新大工工区)	1月補正後 予算現額	14,750	7,050	0	7,500	0	200
【事業期間】H28～R7年度 【事業計画】延長 L=270m 幅員 W=8m	支出予定額	3,150	1,500	0	1,500	0	150
【総事業費】480,000千円 【進捗率】36%(R3年3月末)	繰越明許額	11,600	5,550	0	6,000	0	50
繰越事由	国の1次補正予算に伴う電線共同溝詳細設計委託が年度内に完了しない見込みであるため。						
繰越箇所の完了予定	令和4年12月						

