

第141号議案 令和4年度長崎市一般会計補正予算（第8号）

| 目次                    | ページ |
|-----------------------|-----|
| 1 【単独】小学校災害復旧費 現年度災害分 | 1～7 |
| 【単独】中学校災害復旧費 現年度災害分   |     |







| 予 算 説 明 書 |                 |                    |                          |     | 事 業 名                      | 補 正 額        |
|-----------|-----------------|--------------------|--------------------------|-----|----------------------------|--------------|
| ページ       | 款               | 項                  | 目                        | 番号  |                            |              |
| 22~23     | 11<br>災害<br>復旧費 | 5<br>文教施設<br>災害復旧費 | 1<br>公立学校<br>施設災害<br>復旧費 | 1-1 | 【単独】小学校災害<br>復旧費<br>現年度災害分 | 千円<br>11,000 |
|           |                 |                    |                          | 2-1 | 【単独】中学校災害<br>復旧費<br>現年度災害分 | 千円<br>7,300  |
| 合 計       |                 |                    |                          |     |                            | 千円<br>18,300 |

## 1 概 要

令和4年9月の台風（台風11号及び14号）で被災した小中学校の災害復旧を行うもの。

| 災害名   | 施設・設備破損等修繕 | 雨漏り修繕 | 倒木処理委託 |
|-------|------------|-------|--------|
| 台風11号 | 7校         | 5校    | —      |
| 台風14号 | 13校        | 7校    | 1校     |
| 合 計   | 20校        | 12校   | 1校     |

※校数は延べ校数

## 【参 考】

| 項目    | 発生日           | 最大風速(m/s) | 観測地点  |
|-------|---------------|-----------|-------|
| 台風11号 | 令和4年9月5日~6日   | 32.6      | 伊王島大橋 |
| 台風14号 | 令和4年9月18日~19日 | 20.2      | 脇岬    |

※災害の定義:最大風速 15m以上の風



## 2 主な被害状況

### (1) 施設・設備破損等

#### ア 状況写真

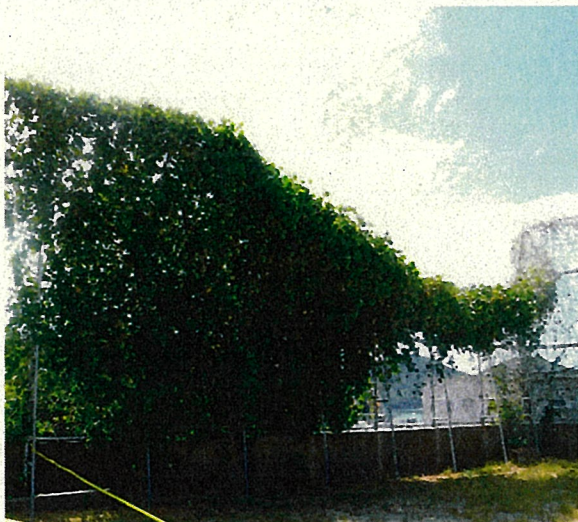
(南小学校 渡り廊下 屋根落下)



(三和中学校 屋内運動場 外壁破損)



(戸町小学校 グラウンド フェンス破損)



(虹が丘小学校 渡り廊下 側面破損)



#### イ 被害状況

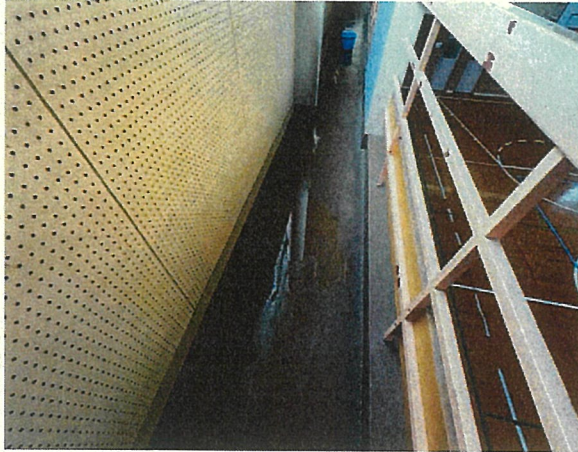
台風の影響で学校施設に破損等が見られる。学校生活に支障が生じる恐れがある被害については撤去等で一時的に対応している。



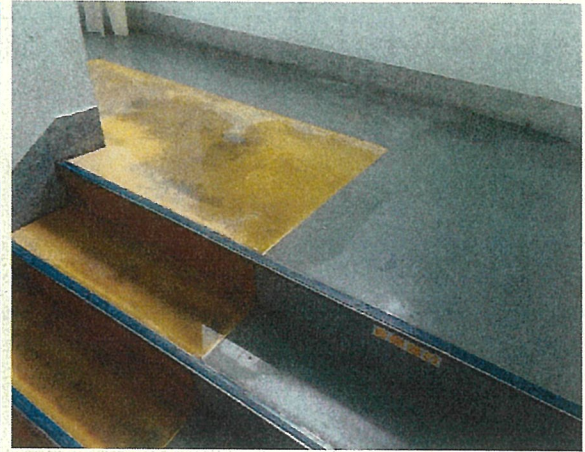
(2) 雨漏り

ア 状況写真

(小ヶ倉小学校 屋内運動場 雨漏り)



(福田中学校 校舎 雨漏り)



イ 被害状況

雨漏りで床の一部が濡れている。バケツ設置や拭き取り等で一時的に対応している。

(3) 倒木

ア 状況写真

(西坂小学校 倒木)



イ 被害状況

学校敷地内における倒木。

(4) 金額 小学校 11,000,000円 中学校 7,300,000円 合計 18,300,000円



### 3 財源内訳

|                  | 事業費          | 財源内訳    |         |              |             |          |
|------------------|--------------|---------|---------|--------------|-------------|----------|
|                  |              | 国庫支出金   | 県支出金    | 地方債 ※1       | その他 ※2      | 一般財源     |
| 【単独】<br>小学校災害復旧費 | 千円<br>11,000 | 千円<br>- | 千円<br>- | 千円<br>10,900 | 千円<br>67    | 千円<br>33 |
| 【単独】<br>中学校災害復旧費 | 千円<br>7,300  | 千円<br>- | 千円<br>- | 千円<br>5,200  | 千円<br>2,045 | 千円<br>55 |

※1 一般単独災害復旧事業債 充当率 100% (交付税措置率 47.5~85.5%)

※2 全国市有物件災害共済会受入金

### 4 既定予算で対応済の主なもの

#### (1) 施設・設備破損等及び倒木

##### ア 状況写真

(蚊焼小学校 プール横倉庫 屋根破損)



(山里中学校 倒木)



##### イ 被害状況

学校運営に支障となるものについては既定予算で撤去済。



## 5 学校別被害状況一覧表

| 学校区分          | NO. | 学校名   | 被害の内容                                    | 災害名                     |
|---------------|-----|-------|--|-------------------------|
| 小<br>学<br>校   | 1   | 矢 上   | 倒木                                       | 台風11号                   |
|               | 2   | 南     | 渡り廊下屋根落下                                 | 台風11号                   |
|               | 3   | 戸 町   | フェンス破損                                   | 台風11号                   |
|               | 4   | 式 見   | プロパン庫扉破損                                 | 台風11号                   |
|               | 5   | 朝 日   | 倒木                                       | 台風11号                   |
|               | 6   | 稲 佐   | プールテント破損                                 | 台風11号                   |
|               | 7   | 西 山   | 雨漏り                                      | 台風11号                   |
|               | 8   | 川 原   | 雨漏り                                      | 台風11号                   |
|               | 9   | 高 城   | 擁壁ブルーシート破れ                               | 台風11号                   |
|               | 10  | 小 江   | プールテント破損<br>倉庫屋根破損                       | 台風11号<br>台風14号          |
|               | 11  | 虹 が 丘 | 屋外トイレ天井蓋、外壁破損<br>ガードレール破損<br>渡り廊下側面ボード破損 | 台風11号<br>台風14号<br>台風14号 |
|               | 12  | 為 石   | 雨漏り<br>倉庫壁破損<br>屋外トイレ設備破損                | 台風11号<br>台風11号<br>台風14号 |
|               | 13  | 西 坂   | 貯水槽蓋破損<br>倒木                             | 台風14号<br>台風14号          |
|               | 14  | 愛 宕   | フェンス破損                                   | 台風14号                   |
|               | 15  | 小 ケ 倉 | 雨漏り                                      | 台風14号                   |
|               | 16  | 深 堀   | 防草シート剥がれ                                 | 台風14号                   |
|               | 17  | 福 田   | 雨漏り                                      | 台風14号                   |
|               | 18  | 畝 刈   | 雨樋破損                                     | 台風14号                   |
|               | 19  | 鳴 見   | プールテント破損                                 | 台風14号                   |
|               | 20  | 香 焼   | 渡り廊下屋根破損                                 | 台風14号                   |
|               | 21  | 蚊 焼   | 倉庫屋根破損                                   | 台風14号                   |
| 小 学 校 合 計 21校 |     |       |  |                         |

| 学校区分          | NO. | 学校名     | 被害の内容                           | 災害名                     |
|---------------|-----|---------|---------------------------------|-------------------------|
| 中<br>学<br>校   | 1   | 長 崎     | 法面ブルーシート破れ                      | 台風11号                   |
|               | 2   | 茂 木     | 温室屋根破損                          | 台風11号                   |
|               | 3   | 土 井 首   | 貯水槽蓋破損<br>倉庫屋根破損                | 台風11号<br>台風11号          |
|               | 4   | 山 里     | 雨漏り<br>倒木                       | 台風11号<br>台風11号          |
|               | 5   | 橘       | フェンス破損<br>プールテント破損              | 台風11号、14号<br>台風14号      |
|               | 6   | 小 ケ 倉   | 雨漏り                             | 台風11号、14号               |
|               | 7   | 三 和     | ゴミ置き場屋根破損<br>体育館外壁破損<br>防球ネット破損 | 台風11号<br>台風14号<br>台風14号 |
|               | 8   | 梅 香 崎   | 窓ガラス破損                          | 台風14号                   |
|               | 9   | 福 田     | 雨漏り                             | 台風14号                   |
|               | 10  | 丸 尾     | 雨漏り                             | 台風14号                   |
|               | 11  | 西 浦 上   | 倉庫屋根破損                          | 台風14号                   |
|               | 12  | 滑 石     | 窓ガラス破損<br>雨漏り                   | 台風14号<br>台風14号          |
|               | 13  | 三 重     | 雨漏り                             | 台風14号                   |
|               | 14  | 高 島 小 中 | 渡り廊下屋根破損                        | 台風14号                   |
|               | 15  | 池 島 小 中 | 体育館屋根破損                         | 台風14号                   |
|               | 16  | 琴 海     | 倒木                              | 台風14号                   |
| 中 学 校 合 計 16校 |     |         |                                 |                         |

着色箇所が今回の補正予算計上案件。白色は既定予算にて対応済。