

第141号議案 令和4年度長崎市一般会計補正予算(第8号)

(予算書ページ)	(予算科目)	(事業名)	(資料ページ)
20 ~ 21	[11款 1項 3目]	【単独】水産業施設災害復旧費 現年度災害分	… 3~8
5,26 ~ 27		【繰越明許費補正】 【単独】水産業施設災害復旧費 現年度災害分	… 9
20 ~ 21	[11款 1項 4目]	【補助】漁港災害復旧費 現年度災害分	… 10~12
5,26 ~ 27		【繰越明許費補正】 【補助】漁港災害復旧費 現年度災害分	… 13
20 ~ 21	[11款 1項 4目]	【単独】漁港災害復旧費 現年度災害分	… 14~19

水産農林部

令和4年10月





(単位：千円)

### 3 財源内訳

区分	事業費	財源内訳				
		国庫支出金	県支出金	地方債※1	その他※2	一般財源
当初予算	—	—	—	—	—	—
今回補正分	20,500	—	—	13,200	100	7,200
補正後	20,500	—	—	13,200	100	7,200

※1 一般単独災害復旧事業債 充当率 65% (交付税措置率 47.5~85.5%)

※2 市有物件災害共済会 50%

### 4 位置図及び被災状況

#### (1) 飛島磯釣り公園



**(ア) 東側釣場**

(a) 全景 (被災前)



(b) 釣台床 被災状況

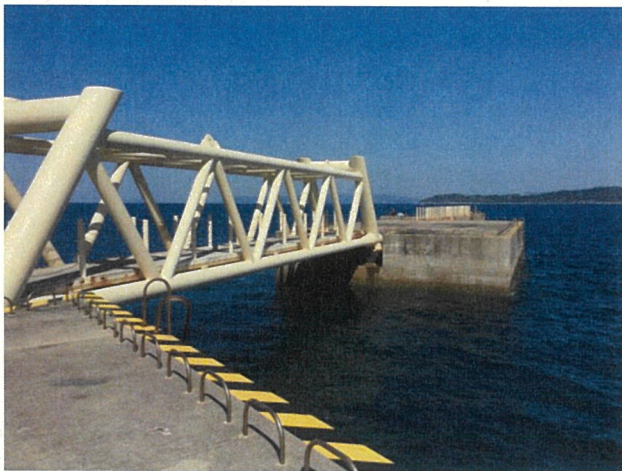


(c) 復旧内容 : 釣台床 エキスパンドメタル A= 26 m<sup>2</sup> (24 枚) 補修  
手摺 L= 39m補修

(d) 事業費等 : 4,600 千円 令和5年2月末完了予定 (再掲)

**(イ) 北側釣場**

(a) 全景 (被災前)



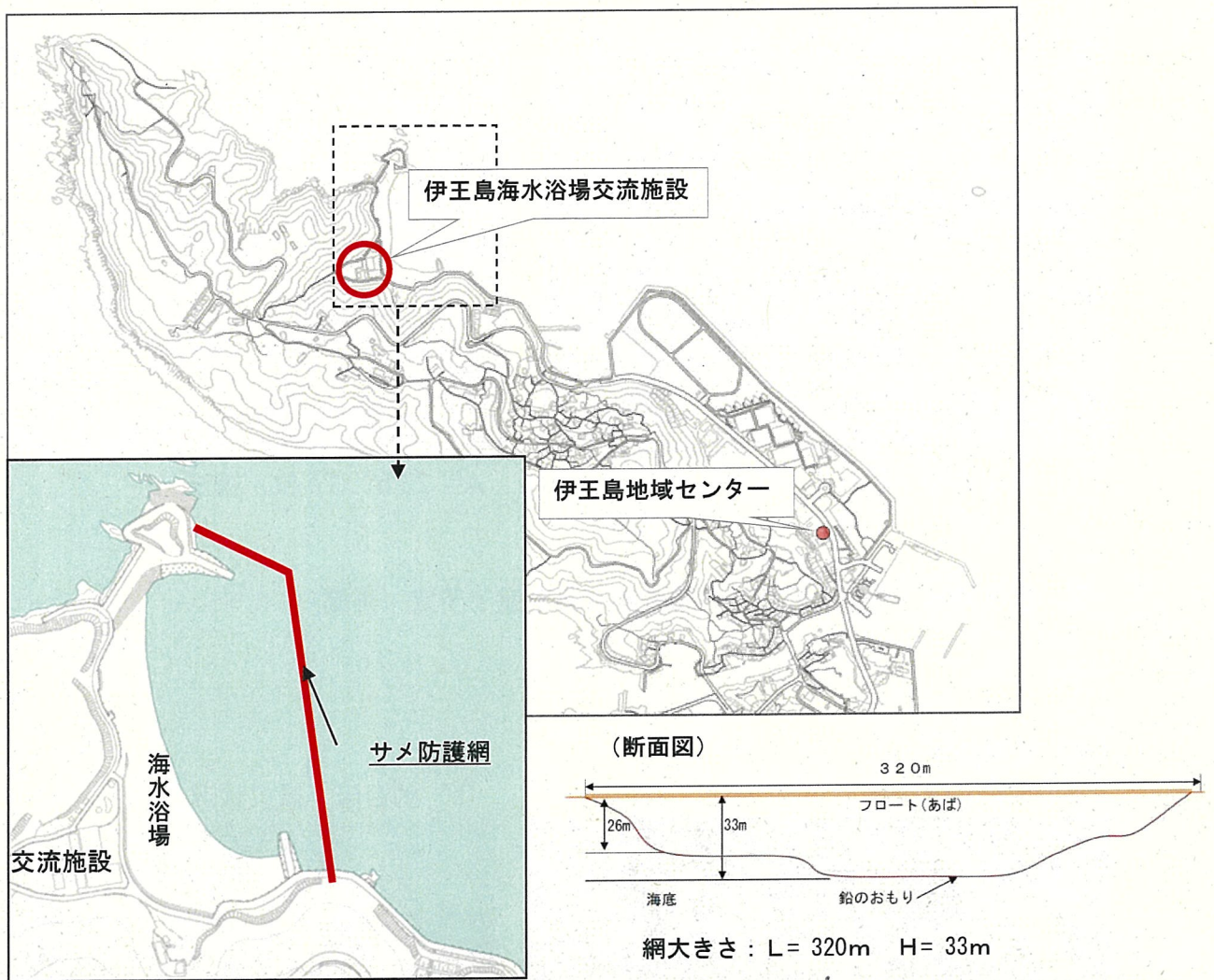
(b) 釣台床 被災状況



(c) 復旧内容 : 釣台床 グレーチング A= 25 m<sup>2</sup> (11 枚) 補修  
手摺 L= 25m補修

(d) 事業費等 : 8,000 千円 令和5年4月末完了予定 (再掲)

## (2) 伊王島海水浴場



網底部分のロープ部分（鉛を配置）と上部網部分が大きく裂けている

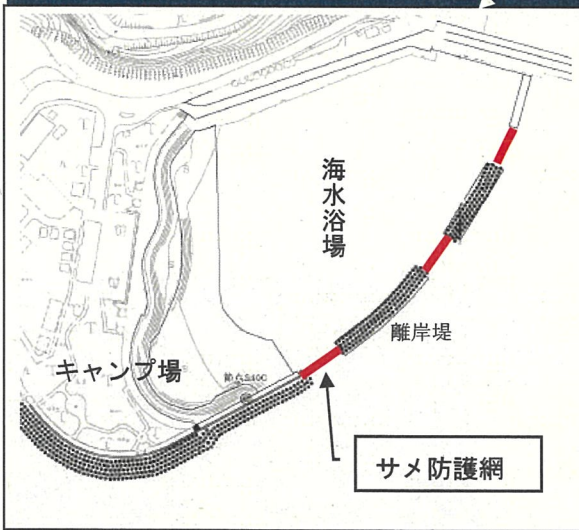


護岸と結束するためのロープがちぎれている

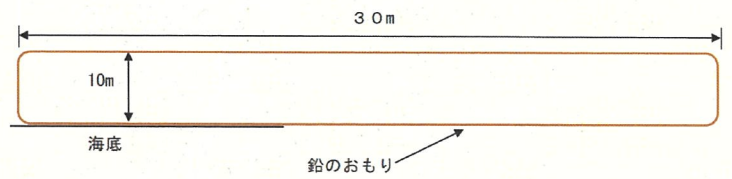
(a) 復旧内容 : サメ網（漁網）320m(L) × 33m(H) 修理

(b) 事業費等 : 5,700 千円 令和5年3月末完了予定（再掲）

(3) 高島海水浴場



(断面図)



網大きさ：離岸堤の間 (L= 30m H= 10m) × 3 枚



網底部分のロープ部分（鉛を配置）と上部網部分が大きく裂けている



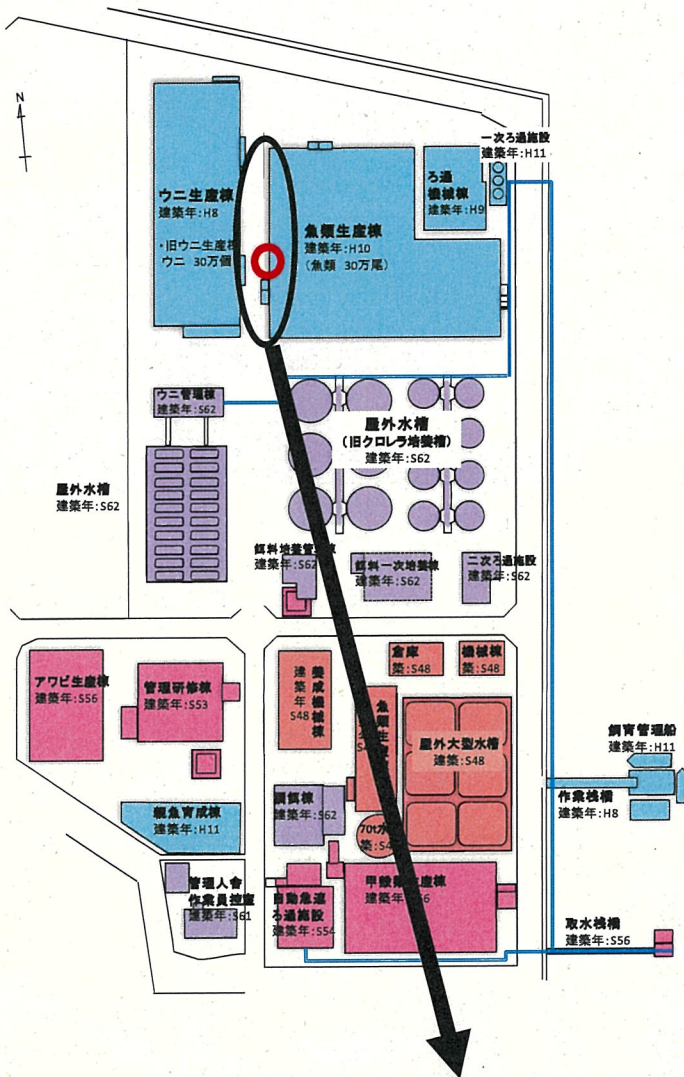
網上部分（浮きを配置）から網中部、下部にかけて大きく裂けている

(a) 復旧内容：サメ網（漁網）30m(L) × 10m(H) × 3枚 修理

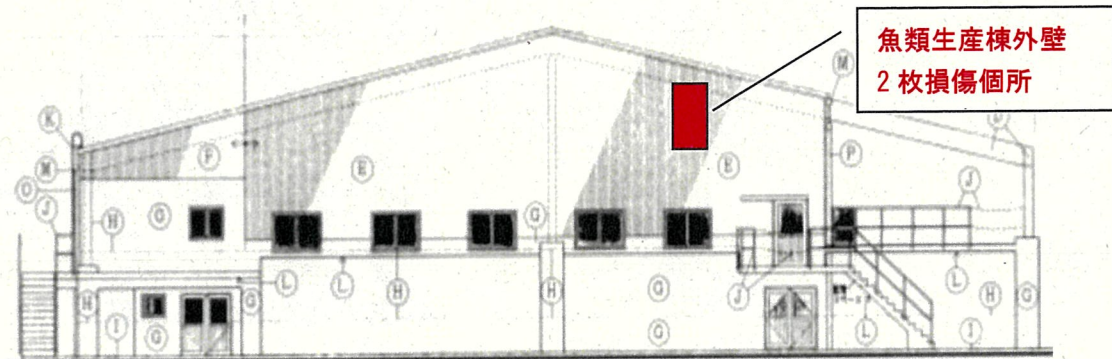
(b) 事業費等：2,000千円 令和5年3月末完了予定（再掲）

(4) 水産センター

令和4年台風14号被害箇所



魚類生産棟外壁 2 枚損傷



魚類生産棟北側立面図

(a) 復旧内容：外壁修繕  $A = 1\text{m} \times 1.8\text{m} \times 2 \text{枚} = 3.6 \text{m}^2$

(b) 事業費等：200 千円 令和4年12月末完了予定



【繰越明許費】 予算説明書 5、26～27 ページ

11款 災害復旧費 1項 農林水産施設災害復旧費 3目 水産業施設災害復旧費

(単位:千円)

事業名	金額		財源内訳				
			国庫 支出金	県 支出金	地方債 ※1	その他 ※2	一般 財源
【単独】水産業施設災害復旧費 現年度災害分	補正後 予算現額	20,500	—	—	13,200	100	7,200
	支出予定額	12,500	—	—	8,000	100	4,400
	繰越明許額	8,000	—	—	5,200	—	2,800

※1 一般単独災害復旧事業債 充当率 65%(交付税措置率 47.5～85.5%)

※2 市有物件災害共済会 50%

1 繰越理由

台風11号により被災した水産業施設の災害復旧工事が年度内に完了しない見込みであるため。

2 事業完了予定

令和5年4月末

3 事業内訳

飛島磯釣り公園災害復旧工事(北側釣場床及び手摺の災害復旧)

予 算 説 明 書					事 業 名	補 正 額
ページ	款	項	目	番号		
20~21	11 災害 復旧費	1 農林水産 施設災害 復旧費	4 漁港 災害復旧費	1-1	【補助】漁港災害復旧費 現年度災害分	千円 10,000

### 1 概 要

令和4年9月の台風11号の暴風・波浪により、落橋した浮棧橋連絡橋の災害復旧工事を実施するため補正するもの。

#### 【参考】

項目	発生日	最大風速(m/s)	観測地点
台風11号	令和4年9月5日~6日	32.6	伊王島大橋

※災害の定義:最大風速15m以上の風

### 2 事業内容

- (1) 漁 港 名 : 沖の島漁港
- (2) 施工場所 : 伊王島町2丁目 地先
- (3) 浮棧橋の用途 : 小型船の出漁準備(給油・漁具積込等)・帰漁後の陸揚げ等
- (4) 被災状況 : 浮棧橋の連絡橋落橋及び破損(L=23.7m、W=2.3m)
- (5) 復旧方法 : 原形復旧 連絡橋及び橋台修理  
連絡橋架設

### 3 財源内訳

(単位:千円)

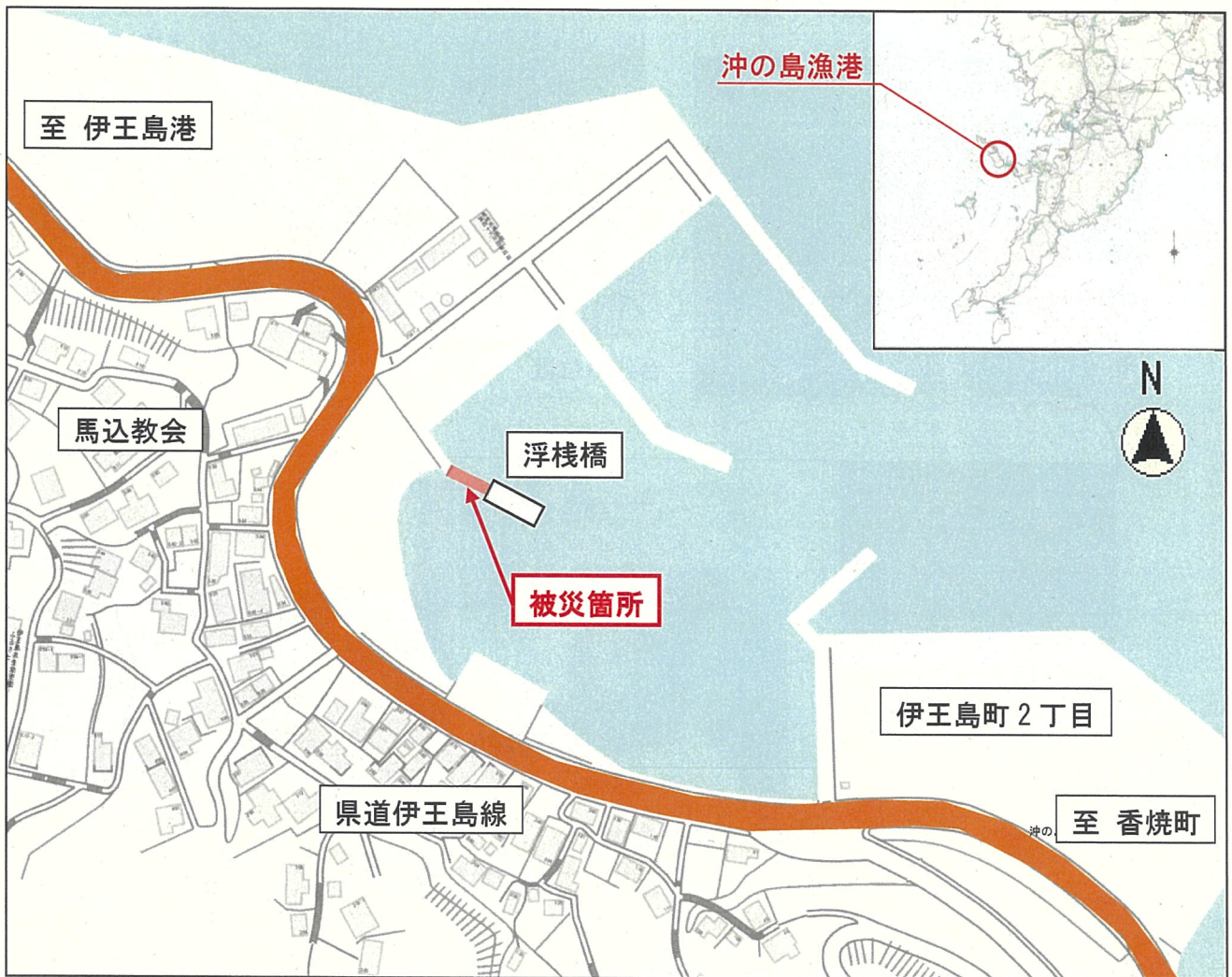
区 分	事 業 費	財 源 内 訳				
		国庫支出金	県支出金	地方債	その他	一般財源
当初予算	—	—	—	—	—	—
今回補正分	10,000	※1 6,670	—	※2 3,300	—	30
補正後	10,000	6,670	—	3,300	—	30

※1 国庫補助率 2/3(66.7%)

※2 補助・直轄災害復旧事業債(現年)充当率100%(交付税措置率 95%)

#### 4 被災状況

##### (1) 位置図

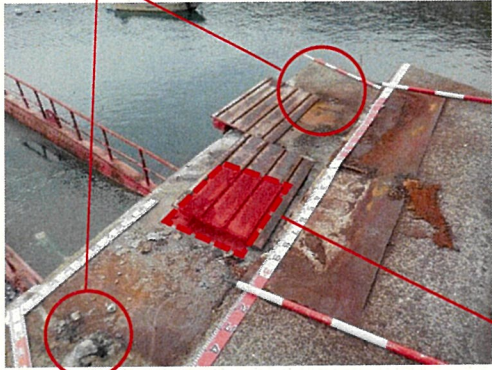


##### (2) 被災状況 (全景)



### (3) 被災状況 (詳細)

連絡橋の係留チェーンアンカー金物の引抜け



手すりの破損



連絡橋を支える  
台座の破損・落下



台座

台座の位置



係留チェーンアンカー金物の  
水中への落下



係留チェーンアンカー金物

台座

被災前の状況

### 5 災害復旧工事スケジュール (予定)

工程表	R4年度												R5年度	
	8月	9月	10月	11月	12月	1月	2月	3月	4月	5月	6月	7月	8月	9月
調査・設計・積算 (直営)		9/6 ● 被災												
工事契約手続き			● 議決											
<b>本復旧工事</b>														
災害査定														

【繰越明許費】 予算説明書 5、26～27ページ

11款 災害復旧費 1項 農林水産施設災害復旧費 4目 漁港災害復旧費

(単位:千円)

事業名	金額		財源内訳			
			国庫 支出金	県支出金	地方債	一般財源
【補助】漁港災害 復旧費 現年度災害分	補正後 予算現額	10,000	6,670	—	3,300	30
	支出予定額	—	—	—	—	—
	繰越明許額	10,000	※1 6,670	—	※2 3,300	30

※1 国庫補助率 2/3(66.7%)

※2 補助・直轄災害復旧事業債 充当率100%(交付税措置率 95%)

1 繰越理由

台風 11 号により被災した漁港の災害復旧工事が年度内に完了しない見込みであるため。

2 事業完了予定

令和5年4月

3 事業内訳

沖の島漁港 浮棧橋の連絡橋災害復旧 (L = 23.7m、W = 2.3m)

予 算 説 明 書					事 業 名	補 正 額
ページ	款	項	目	番号		
20~21	11 災害 復旧費	1 農林水産 施設災害 復旧費	4 漁港 災害復旧費	2-1	【単独】漁港災害復旧費 現年度災害分	千円 18,200

## 1 概 要

令和4年9月の台風11号及び14号により被災した漁港施設の災害復旧工事等を実施するため補正するもの。

### 【参考】

項目	発生日	最大風速(m/s)	観測地点
台風11号	令和4年9月5日~6日	32.6	伊王島大橋
台風14号	令和4年9月18日~19日	20.2	脇岬

※災害の定義:最大風速15m以上の風

## 2 事業内容

被災状況：市内10漁港 復旧費用 18,200千円

### (1) 被災箇所一覧

番号	位置図番号	漁 港	被災状況	被災概要	対応
1	①	そとめ漁港	漂着物堆積	漂着物堆積	漂着物撤去
2	①	そとめ漁港	水路閉塞	L = 35.0m	土砂等撤去
3	②	相川漁港	漂着物堆積	漂着物堆積	漂着物撤去
4	②	相川漁港	照明灯破損	N = 1基	本復旧
5	②	相川漁港	防護柵破損	L = 4.0m	本復旧
6	③	かきどまり漁港	防護柵破損	L = 24.0m	本復旧
7	③	かきどまり漁港	側溝蓋破損	L = 5.0m	本復旧
8	③	かきどまり漁港	漂着物堆積	漂着物堆積	漂着物撤去
9	③	かきどまり漁港	防砂用土のう散乱	N = 12個	本復旧
10	③	かきどまり漁港	斜路破損	N = 1個	本復旧
11	③	かきどまり漁港	乗降用梯子破損	N = 2基	本復旧
12	③	かきどまり漁港	フェンス破損	L = 2.0m	本復旧
13	④	沖の島漁港	乗降用梯子破損	N = 1基	本復旧
14	⑤	深堀漁港	乗降用梯子破損	N = 4基	本復旧
15	⑥	南風泊漁港	斜路破損	N = 3個	本復旧
16	⑥	南風泊漁港	ホストレーン屋根破損	N = 1箇所	本復旧
17	⑥	南風泊漁港	防護柵破損	L = 8.0m	本復旧
18	⑦	蚊焼漁港	漂着物堆積	漂着物堆積	漂着物撤去
19	⑧	野野串漁港	漂着物堆積	漂着物堆積	漂着物撤去

20	⑨	為石漁港	漂着物堆積	漂着物堆積	漂着物撤去
21	⑨	為石漁港	乗降用梯子破損	N = 1基	本復旧
22	⑩	たちばな漁港	漂着物堆積	漂着物堆積	漂着物撤去
台風11号 合計 22箇所					
23	③	かきどまり漁港	照明灯破損	N = 1基	本復旧
台風14号 合計 1箇所					

## (2) 被災状況の内訳

### 漁港ごと箇所数

漁 港	箇所数
そとめ漁港	2箇所
相川漁港	3箇所
かきどまり漁港	8箇所
沖の島漁港	1箇所
深堀漁港	1箇所
南風泊漁港	3箇所
蚊焼漁港	1箇所
野野串漁港	1箇所
為石漁港	2箇所
たちばな漁港	1箇所
合 計	23箇所

### 被災内容ごと箇所数

被災内容	箇所数
斜路破損	2箇所
照明灯破損	2箇所
防護柵破損	3箇所
乗降用梯子破損	4箇所
漂着物堆積	7箇所
その他	5箇所
合 計	23箇所

## 3 財源内訳

(単位:千円)

区 分	事 業 費	財 源 内 訳				
		国庫支出金	県支出金	地方債 ※1	その他	一般財源
当初予算	—	—	—	—	—	—
今回補正分	18,200	—	—	18,200	—	—
補 正 後	18,200	—	—	18,200	—	—

※1 一般単独災害復旧事業債 充当率 100% (交付税措置率 47.5~85.5%)

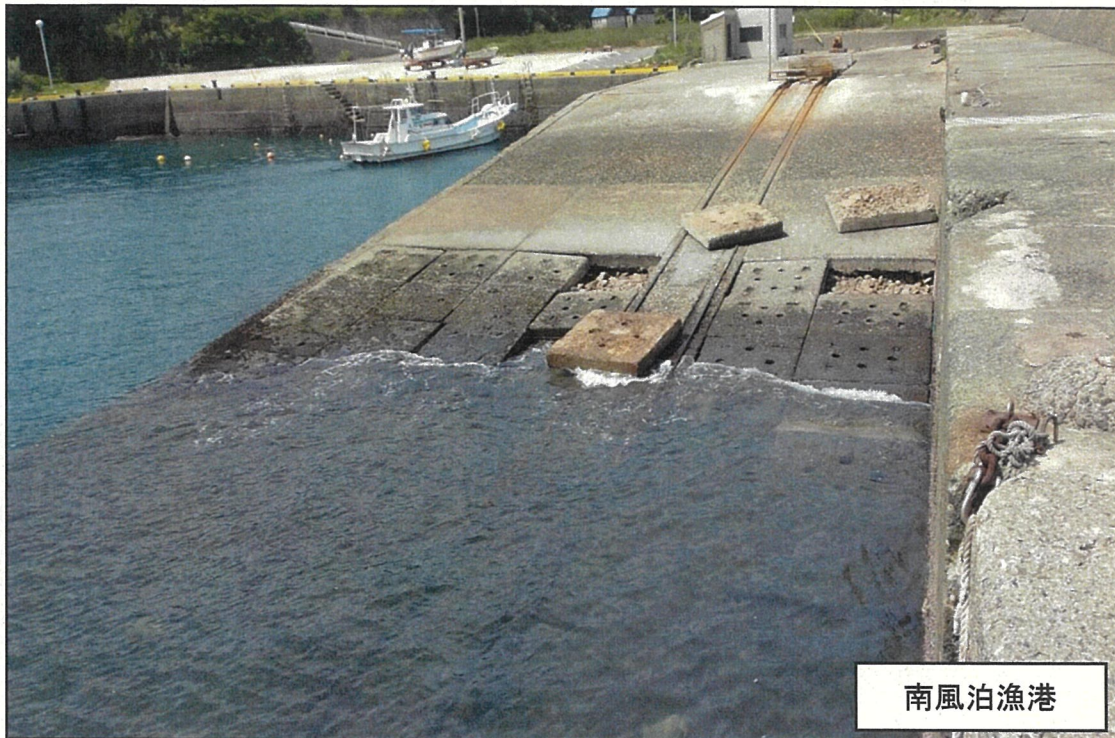
#### 4 被災漁港位置図





## 5 主な被災状況

### (1) 斜路破損



### (2) 照明灯破損



(3) 防護柵破損



(4) 乗降用梯子破損



(5) 漂着物堆積



(6) その他（側溝蓋破損）

