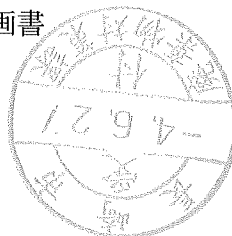


(第1面)

産業廃棄物処理計画書



2022年 6月 24日

長崎市長 殿

提出者

住 所 大村市東本町 287-4
氏 名 九鉄工業株式会社 長崎支店
支店長 赤嶺 壽尋
電話番号 0957-46-3136

廃棄物の処理及び清掃に関する法律第12条第9項の規定に基づき、産業廃棄物の減量その他その処理に関する計画を作成したので、提出します。

| | |
|--------------------------|----------------------|
| 事業場の名称 | 九鉄工業株式会社 長崎支店 |
| 事業場の所在地 | 長崎県大村市東本町287-4 |
| 計画期間 | 2022年4月1日～2023年3月31日 |
| 当該事業場において現に行っている事業に関する事項 | |
| 06 事業の種類 | 06 総合建設業 |
| ②事業の規模 | 完成工事高 5,622百万円 |
| ③従業員数 | 62名 |
| ④産業廃棄物の一連の処理の工程 | 別紙1のとおり |

(第2面)

産業廃棄物の処理に係る管理体制に関する事項

(管理体制図)
別紙2のとおり

産業廃棄物の排出の抑制に関する事項 別紙3のとおり

| | | | |
|------|-----------------|---|---|
| ① 現状 | 【前年度（2021年度）実績】 | | |
| | 産業廃棄物の種類 | | |
| | 排 出 量 | t | t |
| | (これまでに実施した取組) | | |
| ②計画 | 【目標】 | | |
| | 産業廃棄物の種類 | | |
| | 排 出 量 | t | t |
| | (今後実施する予定の取組) | | |

産業廃棄物の分別に関する事項

| | |
|-----|---|
| ①現状 | (分別している産業廃棄物の種類及び分別に関する取組) 建設汚泥・紙くず・木くず・繊維くず・金属くず・廃石膏ボード コンクリートがら等利用できるものを分別している。 |
| ②計画 | (今後分別する予定の産業廃棄物の種類及び分別に関する取組) 現状の取組を維持し、原料として再利用できるものを分別する。 |

(第3面)

自ら行う産業廃棄物の再生利用に関する事項

| | | |
|-----|-----------------------------------|---|
| ①現状 | 【前年度（ 年度）実績】 | |
| | 産業廃棄物の種類 | |
| | 自ら再生利用を行った産業廃棄物の量 | t |
| | (これまでに実施した取組) | |
| ②計画 | 【目標】 | |
| | 産業廃棄物の種類 | |
| | 自ら再生利用を行う産業廃棄物の量 | t |
| | (今後実施する予定の取組) | |

自ら行う産業廃棄物の中間処理に関する事項

| | | |
|---------------|-----------------------------------|---|
| ①現状 | 【前年度（ 年度）実績】 | |
| | 産業廃棄物の種類 | |
| | 自ら熱回収を行った産業廃棄物の量 | t |
| | 自ら中間処理により減量した産業廃棄物の量 | t |
| (これまでに実施した取組) | | |
| ②計画 | 【目標】 | |
| | 産業廃棄物の種類 | |
| | 自ら熱回収を行う産業廃棄物の量 | t |
| | 自ら中間処理により減量する産業廃棄物の量 | t |
| (今後実施する予定の取組) | | |

(第4面)

自ら行う産業廃棄物の埋立処分又は海洋投入処分に関する事項

| | | |
|-----|-----------------------------------|---|
| ①現状 | 【前年度（ 年度）実績】 | |
| | 産業廃棄物の種類 | |
| | 自ら埋立処分又は海洋投入処分を行った産業廃棄物の量 | t |
| | (これまでに実施した取組) | |
| ②計画 | 【目標】 | |
| | 産業廃棄物の種類 | |
| | 自ら埋立処分又は海洋投入処分を行う産業廃棄物の量 | t |
| | (今後実施する予定の取組) | |

産業廃棄物の処理の委託に関する事項 別紙4のとおり

| | | |
|------|---------------------------------------|---|
| ① 現状 | 【前年度（2021年度）実績】 | |
| | 産業廃棄物の種類 | |
| | 全 処 理 委 託 量 | t |
| | 優良認定処理業者への 処 理 委 託 量 | t |
| | 再生利用業者への 処 理 委 託 量 | t |
| | 認定熱回収業者への 処 理 委 託 量 | t |
| | 認定熱回収業者以外の 熱回収を行う業者への 処 理 委 託 量 | t |
| | (これまでに実施した取組) | |

| | | | |
|--------|-----------------------------------|---|---|
| ②計画 | 【目標】 | | |
| | 産業廃棄物の種類 | | |
| | 全処理委託量 | t | t |
| | 優良認定処理業者への 処理委託量 | t | t |
| | 再生利用業者への 処理委託量 | t | t |
| | 認定熱回収業者への 処理委託量 | t | t |
| | 認定熱回収業者以外の 熱回収を行う業者への 処理委託量 | t | t |
| | (今後実施する予定の取組) | | |
| ※事務処理欄 | | | |

(第6面)

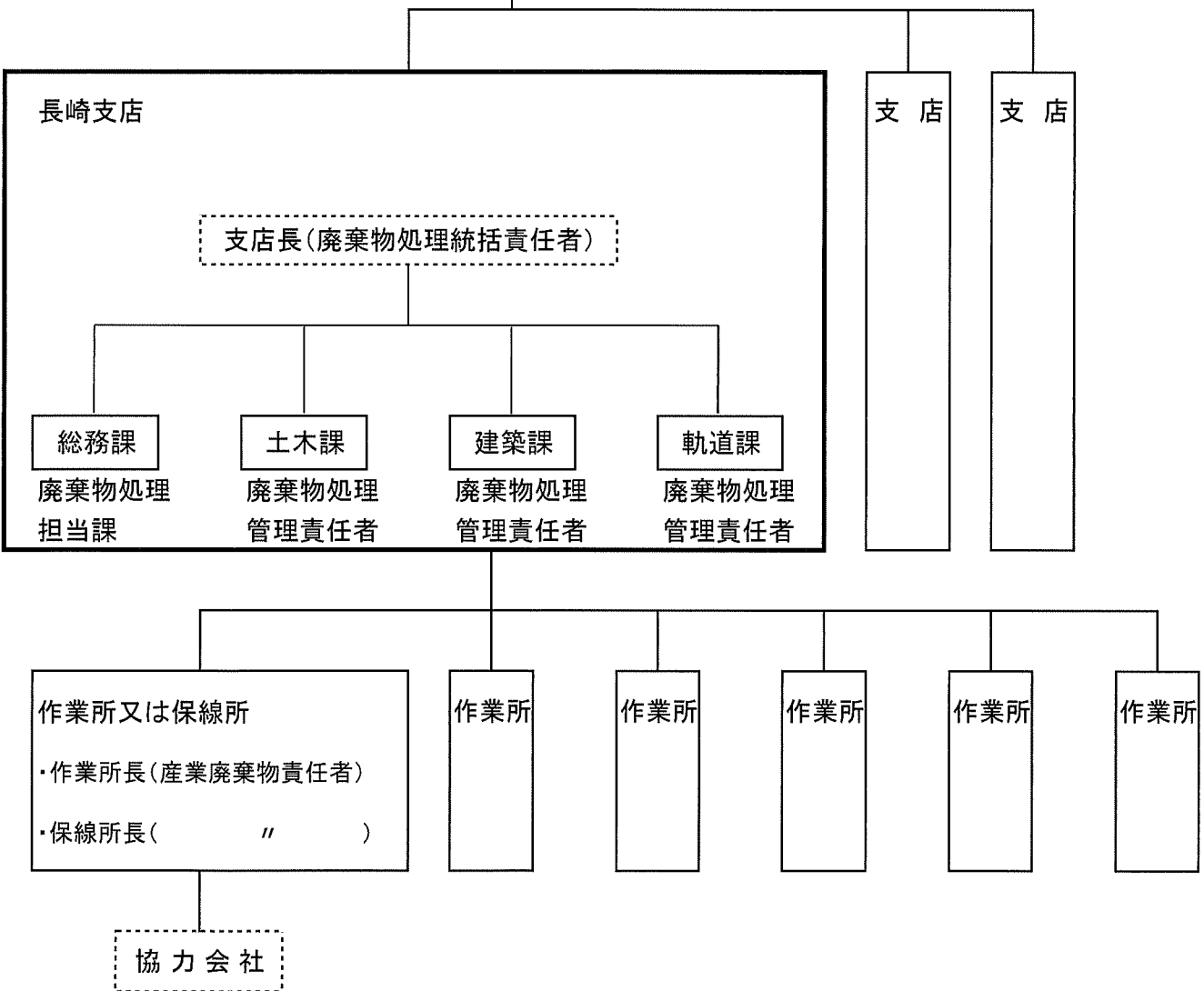
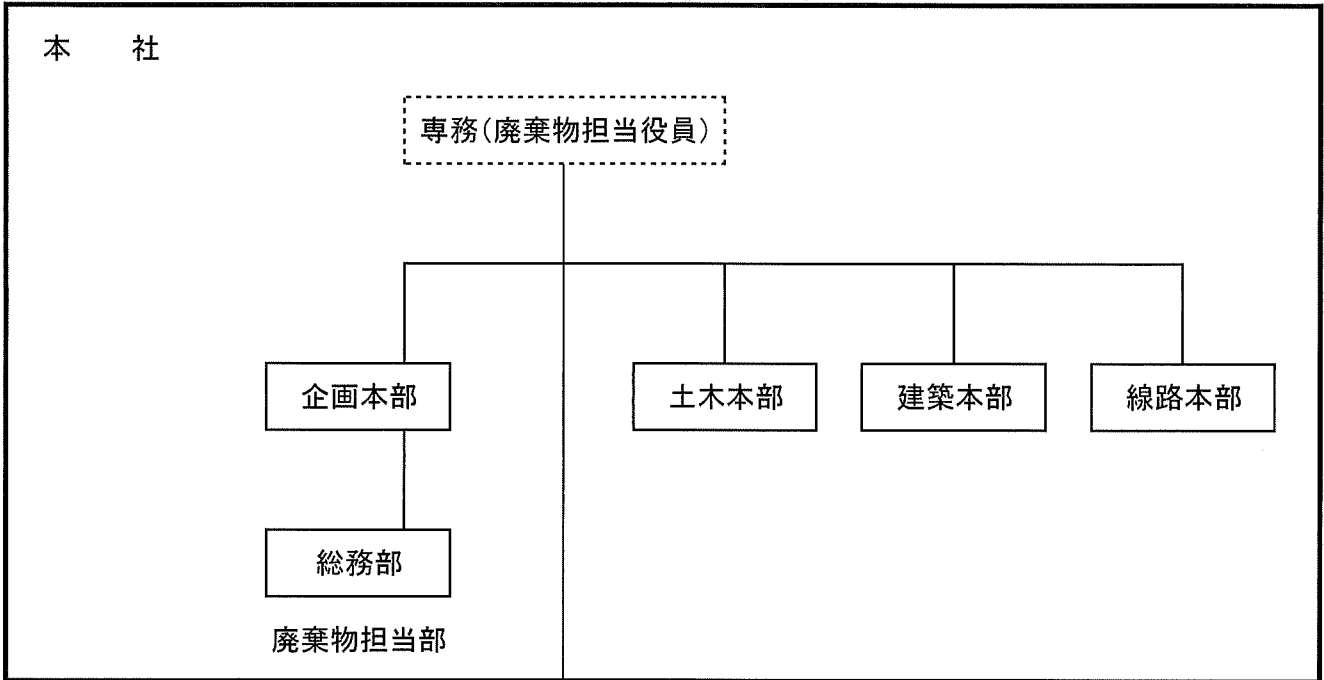
備考

- 1 前年度の産業廃棄物の発生量が1,000トン以上の事業場ごとに1枚作成すること。
- 2 当該年度の6月30日までに提出すること。
- 3 「当該事業場において現に行っている事業に関する事項」の欄は、以下に従って記入すること。
 - (1) ①欄には、日本標準産業分類の区分を記入すること。
 - (2) ②欄には、製造業の場合における製造品出荷額（前年度実績）、建設業の場合における元請完成工事高（前年度実績）、医療機関の場合における病床数（前年度末時点）等の業種に応じ事業規模が分かるような前年度の実績を記入すること。
 - (3) ④欄には、当該事業場において生ずる産業廃棄物についての発生から最終処分が終了するまでの一連の処理の工程（当該処理を委託する場合は、委託の内容を含む。）を記入すること。
- 4 「自ら行う産業廃棄物の中間処理に関する事項」の欄には、産業廃棄物の種類ごとに、自ら中間処理を行うに際して熱回収を行った場合における熱回収を行った産業廃棄物の量と、自ら中間処理を行うことによって減量した量について、前年度の実績、目標及び取組を記入すること。
- 5 「産業廃棄物の処理の委託に関する事項」の欄には、産業廃棄物の種類ごとに、全処理委託量を記入するほか、その内数として、優良認定処理業者（廃棄物の処理及び清掃に関する法律施行令第6条の11第2号に該当する者）への処理委託量、処理業者への再生利用委託量、認定熱回収施設設置者（廃棄物の処理及び清掃に関する法律第15条の3の3第1項の認定を受けた者）である処理業者への焼却処理委託量及び認定熱回収施設設置者以外の熱回収を行っている処理業者への焼却処理委託量について、前年度実績、目標及び取組を記入すること。
- 6 それぞれの欄に記入すべき事項の全てを記入することができないときは、当該欄に「別紙のとおり」と記入し、当該欄に記入すべき内容を記入した別紙を添付すること。また、産業廃棄物の種類が3以上あるときは、前年度実績及び目標の欄に「別紙のとおり」と記入し、当該欄に記入すべき内容を記入した別紙を添付すること。また、それぞれの欄に記入すべき事項がないときは、「―」を記入すること。
- 7 ※欄は記入しないこと。





管理体制



産業廃棄物の排出の抑制に関する事項

【前年度(2021年度)実績】

| 産業廃棄物の種類 | 建設汚泥 | 廃油 | 廃プラスチック類 | 紙くず | 混合廃棄物 | 木くず | 繊維くず(t) | 金属くず | ガラス陶磁器くず | 廃石膏ボード | その他がれき | コンクリートがら | アスコンがら | 建設混合 | 石綿含有 | 水銀製品(t) | 伐採材・伐根材 |
|----------|--------|------|----------|-------|-------|--------|---------|-------|----------|--------|--------|----------|--------|--------|------|---------|---------|
| 排出量 | 115.8t | 8.7t | 71.3t | 13.6t | 0.0t | 264.1t | 0.1t | 75.7t | 66.7t | 248.4t | 273.7t | 2265.9t | 211.2t | 157.0t | 1.3t | 0.0t | 4.1t |

(これまでに実施した取組)

産業廃棄物の処理について次に掲げる事項を実施し、また、協力会社にも必要な指導を行う

- ①現状
- ア.発生抑制
イ.再生利用
ウ.中間処理
エ.その他
- 設計及び施工計画段階において廃棄物の発生抑制を考慮した工法、資材等を採用する。
 - 作業所内で資材を繰り返し使用する。
 - 廃棄物を再生利用施設へ委託し、自らも再生資材を積極的に使用する。
 - 廃棄物の分別を徹底し再生利用を推進する。
 - 汚泥の脱水を行うなど、中間処理を推進する。
 - 処理内容を確認し、処理業者と適正な委託契約を締結する。
 - 特別管理産業廃棄物の適正処理を確保する。

【目標】

| 産業廃棄物の種類 | 建設汚泥 | 廃油 | 廃プラスチック類 | 紙くず | 混合廃棄物 | 木くず | 繊維くず | 金属くず | ガラス陶磁器くず | 廃石膏ボード | その他がれき | コンクリートがら | アスコンがら | 建設混合 | 石綿含有 | 水銀製品 | 伐採材・伐根材 |
|----------|--------|------|----------|-------|-------|--------|------|-------|----------|--------|--------|----------|--------|--------|------|------|---------|
| 排出量 | 113.5t | 8.5t | 69.9t | 13.3t | 0.0t | 258.8t | 0.1t | 74.2t | 65.4t | 243.4t | 268.2t | 2220.6t | 207.0t | 153.9t | 1.3t | 0.0t | 4.1t |

(今後実施する予定の取組)

これまで実施した取り組みを継続し、産業廃棄物処理の減量達成率の目標は対前年の2%減とする。

②計画

産業廃棄物の処理の委託に関する事項

| 【前年度(2021年度)実績】 | | | | | | | | | | | | | | | | |
|--|----------------|--------|----------|-------|-------|------|--------|-------|----------|--------|--------|----------|--------|--------|------|---------|
| 産業廃棄物の種類 | 建設汚泥 | 廃油 | 廃プラスチック類 | 紙くず | 混合廃棄物 | 木くず | 繊維くず | 金属くず | ガラス陶磁器くず | 廃石膏ボード | その他がれき | コンクリートがら | アスコンがら | 建設混合 | 石綿含有 | 伐採材・伐根材 |
| ①現状 | 排出量 | 115.8t | 8.7t | 71.3t | 13.6t | 0.0t | 264.1t | 75.7t | 66.7t | 248.4t | 273.7t | 2265.9t | 211.2t | 157.0t | 1.3t | 4.1t |
| | 優良事業者への処理委託量 | 17.4t | 8.3t | 66.9t | 13.6t | 0.0t | 258.4t | 75.7t | 66.7t | 248.4t | 273.4t | 205.6t | 3.7t | 157.0t | 0.0t | 4.1t |
| | 再生利用事業者への処理委託量 | 115.8t | 8.7t | 71.3t | 13.6t | 0.0t | 264.1t | 75.7t | 66.7t | 248.4t | 273.7t | 2265.9t | 211.2t | 157.0t | 1.3t | 4.1t |
| (これまでに実施した取組) | | | | | | | | | | | | | | | | |
| <ul style="list-style-type: none"> ・廃棄物を再生処理施設へ委託し、自らも再生資材を積極的に使用する。 ・廃棄物の分別を徹底し再生利用を推進する。 | | | | | | | | | | | | | | | | |
| 【目標】 | | | | | | | | | | | | | | | | |
| ②計画 | 全処理委託量 | 113.5t | 8.5t | 69.9t | 13.3t | 0.0t | 258.8t | 74.2t | 65.4t | 243.4t | 268.2t | 2220.6t | 207.0t | 153.9t | 1.3t | 4.1t |
| | 優良事業者への処理委託量 | 17.0t | 8.1t | 65.5t | 13.3t | 0.0t | 253.2t | 74.2t | 65.4t | 243.4t | 267.9t | 201.5t | 3.6t | 153.9t | 0.0t | 4.1t |
| | 再生利用事業者への処理委託量 | 113.5t | 8.5t | 69.9t | 13.3t | 0.0t | 258.8t | 74.2t | 65.4t | 243.4t | 268.2t | 2220.6t | 207.0t | 153.9t | 0.0t | 4.1t |
| (今後実施する予定の取組) | | | | | | | | | | | | | | | | |
| <ul style="list-style-type: none"> ・廃棄物を再生処理施設へ委託し、自らも再生資材を積極的に使用する。 ・廃棄物の分別を徹底し再生利用を推進する。 | | | | | | | | | | | | | | | | |