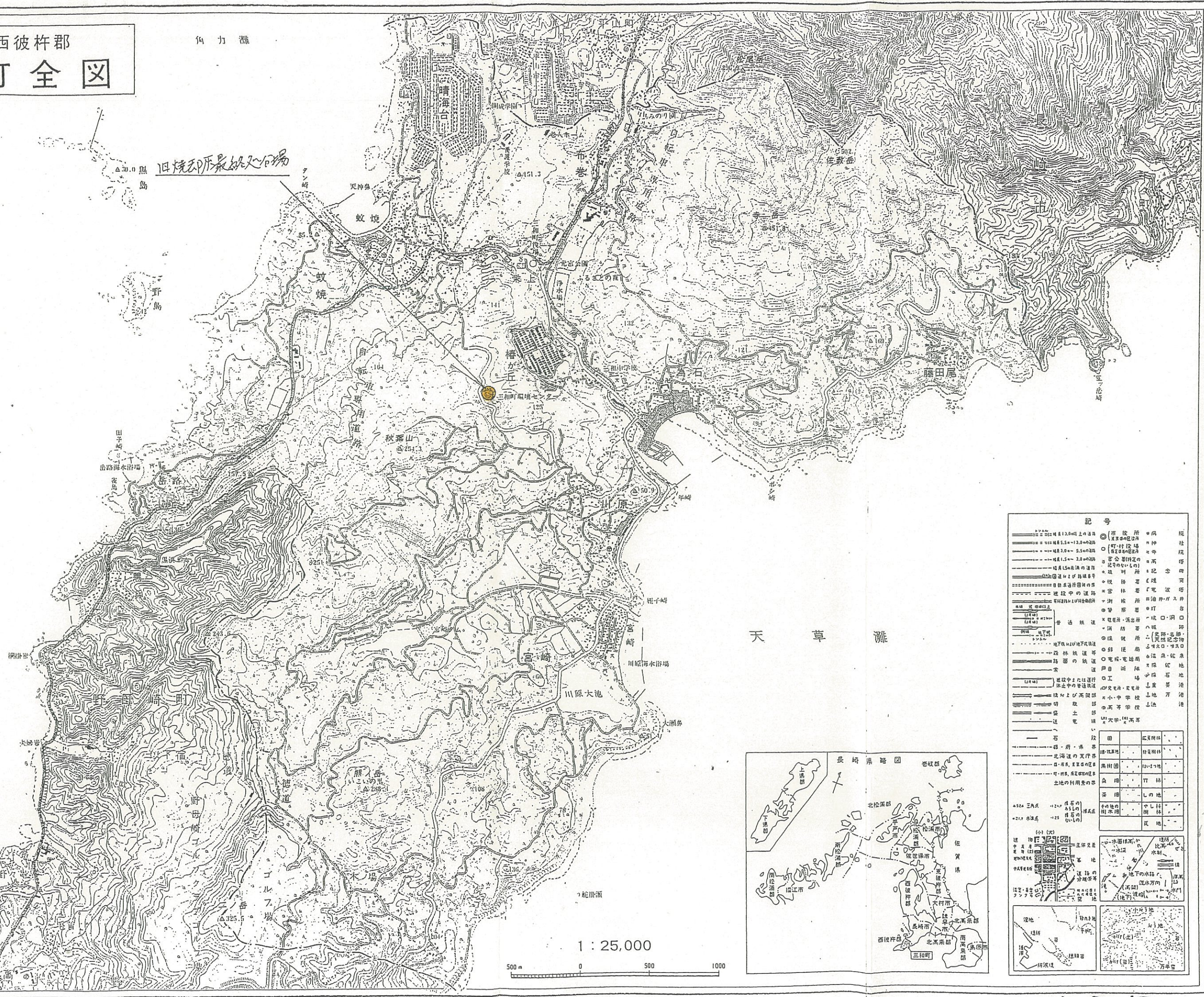
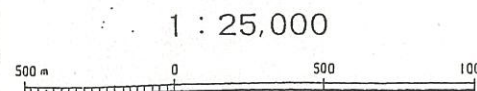


長崎県 西彼杵郡 三和町全図

傾力灘

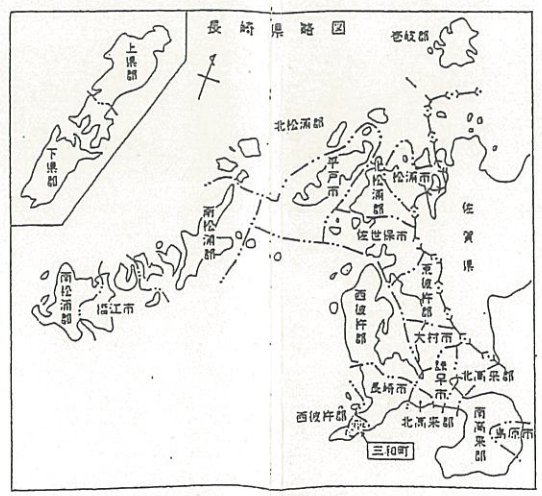


天草灘



記号

(1) 13.0m以上の道路	(2) 10.0m以上の道路	(3) 7.5m以上の道路	(4) 5.0m以上の道路	(5) 2.5m以上の道路	(6) 1.5m以上の道路	(7) 1.0m以上の道路	(8) 0.5m以上の道路
(9) 未開拓地	(10) 未開墾地	(11) 未開墾地	(12) 未開墾地	(13) 未開墾地	(14) 未開墾地	(15) 未開墾地	(16) 未開墾地
(17) 未開墾地	(18) 未開墾地	(19) 未開墾地	(20) 未開墾地	(21) 未開墾地	(22) 未開墾地	(23) 未開墾地	(24) 未開墾地
(25) 未開墾地	(26) 未開墾地	(27) 未開墾地	(28) 未開墾地	(29) 未開墾地	(30) 未開墾地	(31) 未開墾地	(32) 未開墾地
(33) 未開墾地	(34) 未開墾地	(35) 未開墾地	(36) 未開墾地	(37) 未開墾地	(38) 未開墾地	(39) 未開墾地	(40) 未開墾地

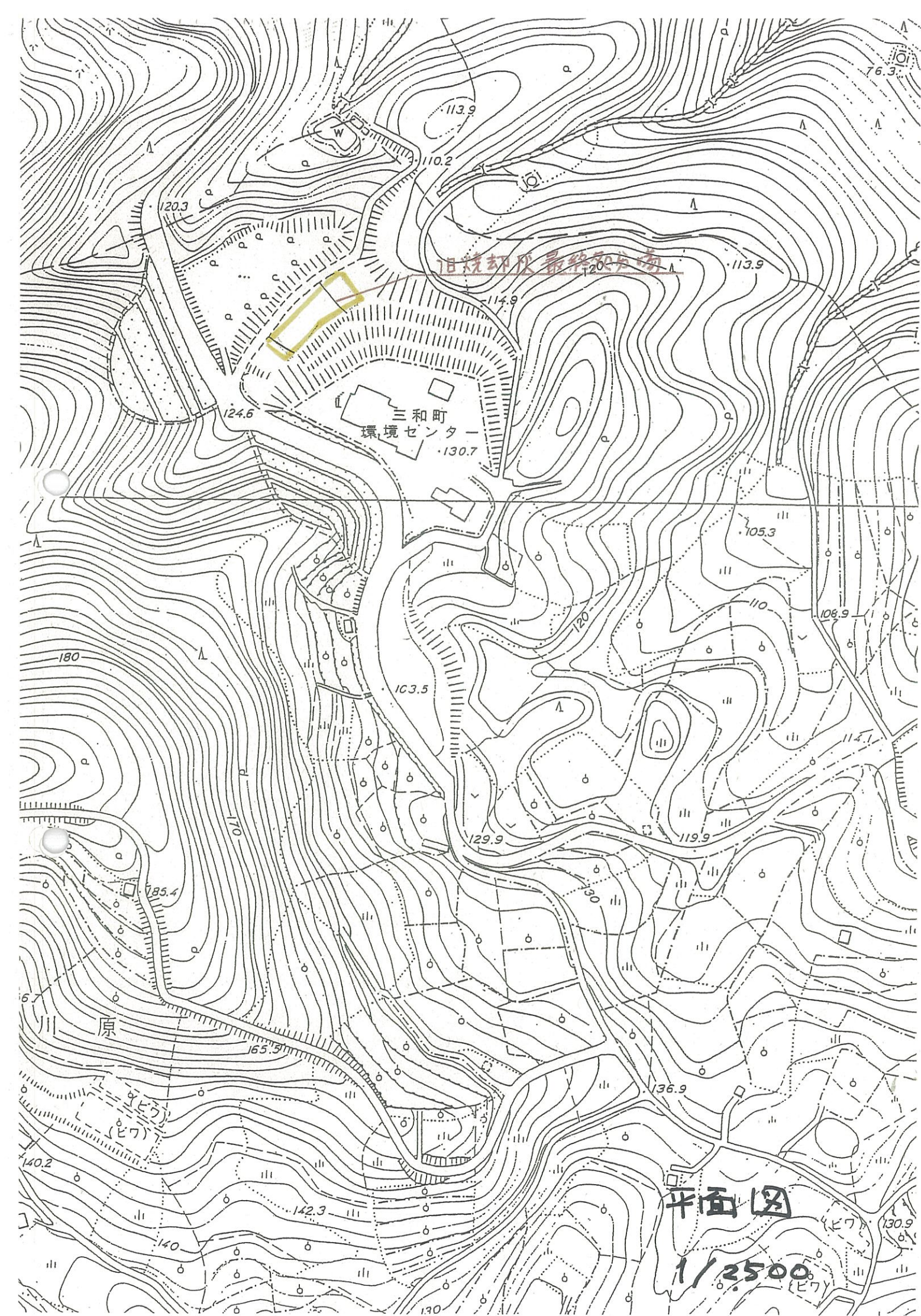


田	畑	雑草	砂
水田	畑	雑草	砂
水田	畑	雑草	砂
水田	畑	雑草	砂

水田	畑	雑草	砂
水田	畑	雑草	砂
水田	畑	雑草	砂
水田	畑	雑草	砂

水田	畑	雑草	砂
水田	畑	雑草	砂
水田	畑	雑草	砂
水田	畑	雑草	砂

この地図は、国土院の委託を受けて、同院発行の「25,000分の1地形図」を縮小したものである。(承認番号 平12九様、第550号)



旧焼却炉最終処分場

三和町
環境センター

川原

平面図

1/2500