

地区の現状

- ◆ 地区内で生産されている「びわ」は、「長崎びわ」として地域ブランド化され全国に出荷されています。
- ◆ 一部農家で「びわ」の優良品種である「なつたより」の改植・補植が進められ、収穫量も増加傾向にあります。
- ◆ 有害鳥獣被害（シカ・イノシシ）が深刻化しています。

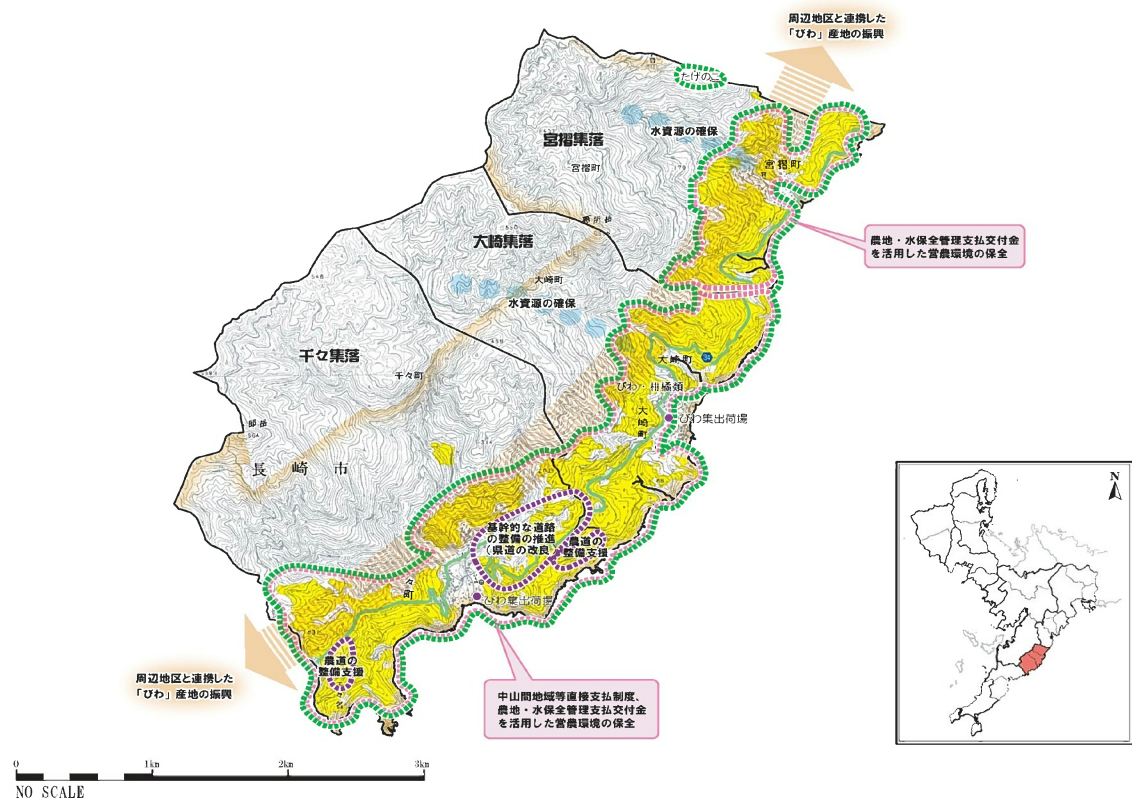
地区の主要課題

- ◆ 「びわ」を中心とした農業振興
- ◆ 新たな担い手、経営体の育成・確保
- ◆ 営農環境の改善

地区の取組方針

- ◆ 「びわ」を中心とした産地の振興に努めます。
- ◆ 優良農地を中心とした生産基盤の維持、保全に努めます。
- ◆ 将来を担う多様な経営体の育成・確保に向けた取り組みを推進します。

茂木南部地区マスタープラン概要図



地区の現状

- ◆地区内では地域ブランドとして全国に出荷されている「びわ」をはじめ、「ポンカン」「みかん」「なし」「ハウスもも」などの果樹類、「ねぎ」「ほうれんそう」を中心とした露地野菜、「いちご」などの施設野菜、「きく」「シクラメン」などを中心とした花き類、畜産類など、多種多様な農産物が生産されている地区となっています。

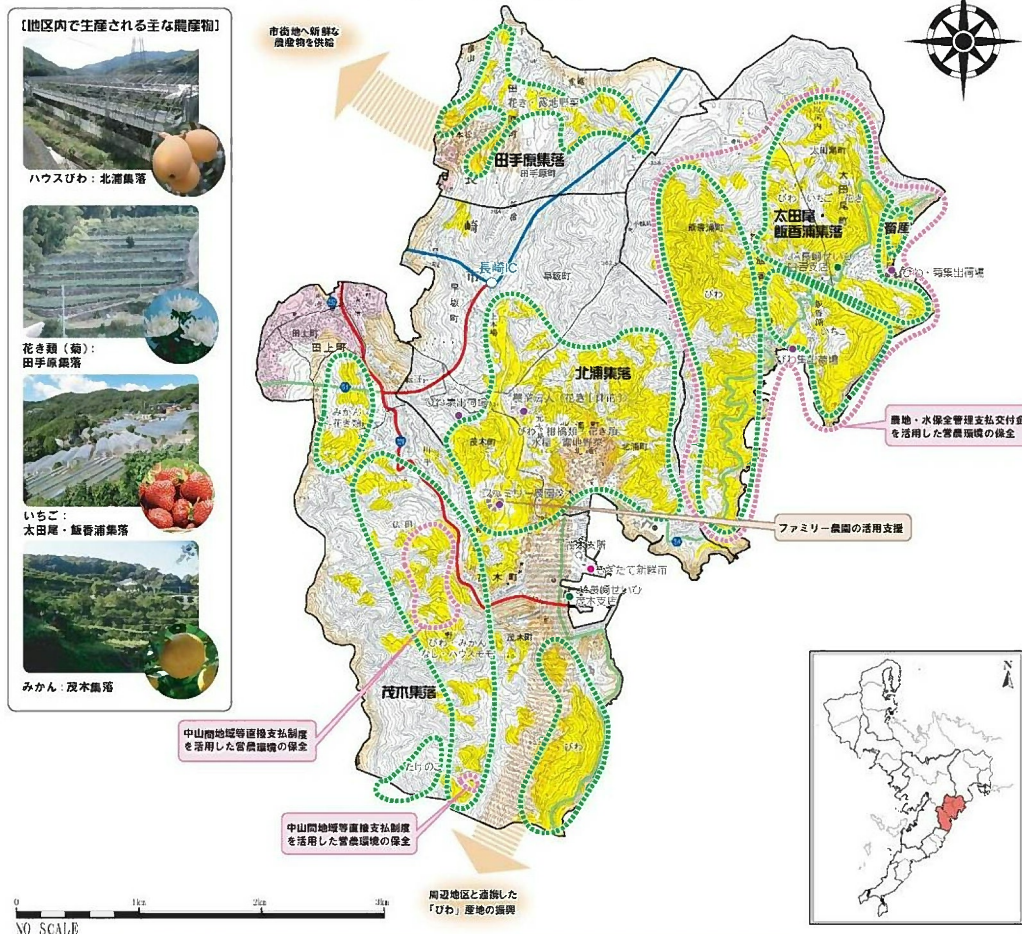
地区の主要課題

- ◆「びわ」を中心とした農業振興
- ◆新たな担い手、経営体の育成・確保
- ◆農村環境の維持・保全
- ◆営農環境の改善
- ◆多様な農業生産活動の支援

地区の取組方針

- ◆「びわ」や「柑橘類」を中心とした産地の振興に努めます。
- ◆将来を担う多様な経営体の育成・確保に向けた取り組みを推進します。
- ◆生産基盤の改善を図るとともに、営農環境の維持、保全に努めます。
- ◆意欲ある農業生産活動を積極的に支援し、地区内の農業振興に努めます。

茂木北部地区マスタープラン概要図



地区の現状

- ◆地区内では、「いちご」などの施設野菜、「しょうが」などの露地野菜、「菊」などの花き類のほか、植木産業が盛んな地区となっています。
- ◆地区内には「長崎市農業センター」のほか、「長崎市中央卸売市場」、「長崎花市場」、「長崎市植木センター」など農業関連施設や物流拠点多く点在しています。
- ◆地区内は国道（34号）沿いを中心に都市化が進展していますが、地区内には6箇所の直売所があり、地元で生産された新鮮な農産物を都市部の住民へ提供する場として活用されています。

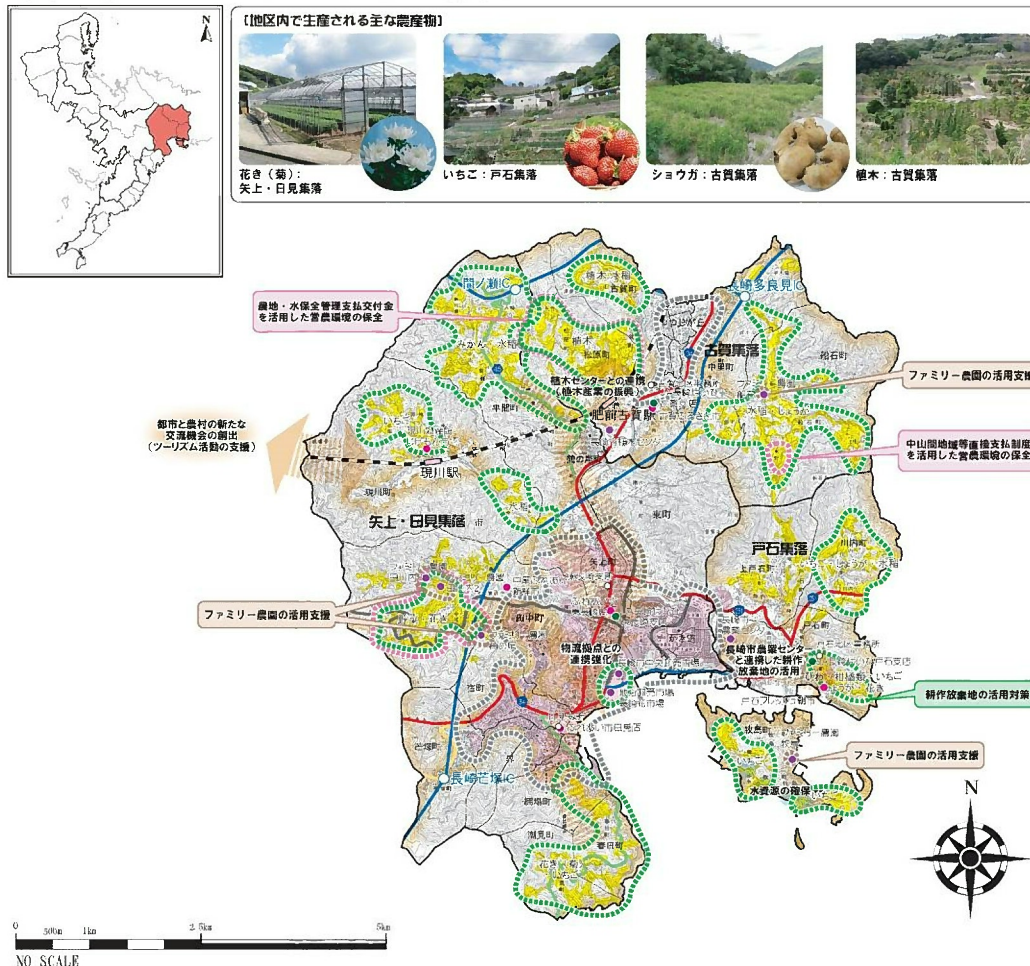
地区の主要課題

- ◆既往の農業生産活動を活かした農業振興
- ◆新たな担い手、経営体及び集落営農機能の育成・確保
- ◆農村環境の維持・保全
- ◆営農環境の改善

地区の取組方針

- ◆意欲ある農業生産活動を積極的に支援し、地区内の農業振興に努めます。
- ◆将来を担う多様な経営体の育成・確保に向けた取り組みを推進します。
- ◆生産基盤の改善を図るとともに、営農環境の維持、保全に努めます。

東長崎地区マスタープラン概要図



地区の現状

- ◆地区内では、水稻、柑橘類、野菜類、畜産などが生産されており、特に畜産の「長崎和牛・出島ばらいろ」は長崎市の主要ブランドとして中部圏を中心として都市部への出荷も盛んとなっています。
- ◆地区内で生産された水稻、野菜類などの多様な農産物は、直売所を中心に出荷されています。
- ◆比較的市街地に近く、地区内には「あぐりの丘」や「市民農園」もあることから、都市部住民の農業への理解の促進や憩いの場として親しまれています。

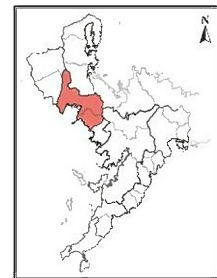
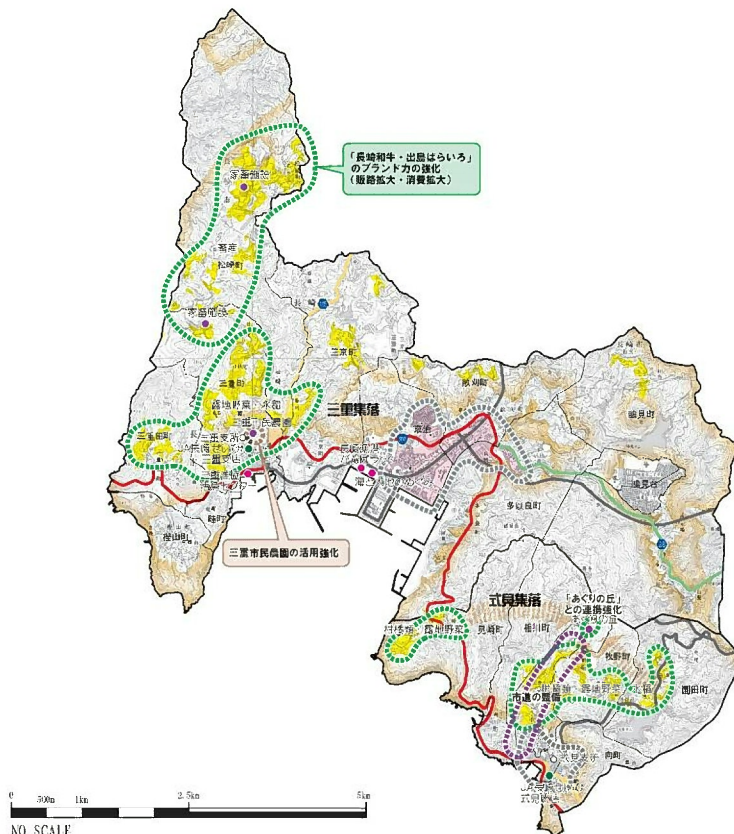
地区の主要課題

- ◆新たな担い手、経営体の育成・確保
- ◆農村環境の維持・保全
- ◆新たな農業生産活動による農業振興

地区の取組方針

- ◆意欲ある農業生産活動を積極的に支援し、地区内の農業振興に努めます。
- ◆多様な営農支援を積極的に推進し、農村環境の維持・保全に努めます。

三重地区マスタープラン概要図



地区の現状

- ◆地区内は手熊川流域と小江川流域で形成され、「水稻」のほか、「たまねぎ」などの露地野菜、「ぶどう」、「柑橘類」などの果樹類など、多様な農産物が生産されています。
- ◆高齢化が進んでいますが営農意欲が高く、農地は比較的活用されています。
- ◆市街地に近い地区の東部（柿泊町付近）では、一部宅地化が進んでいます。

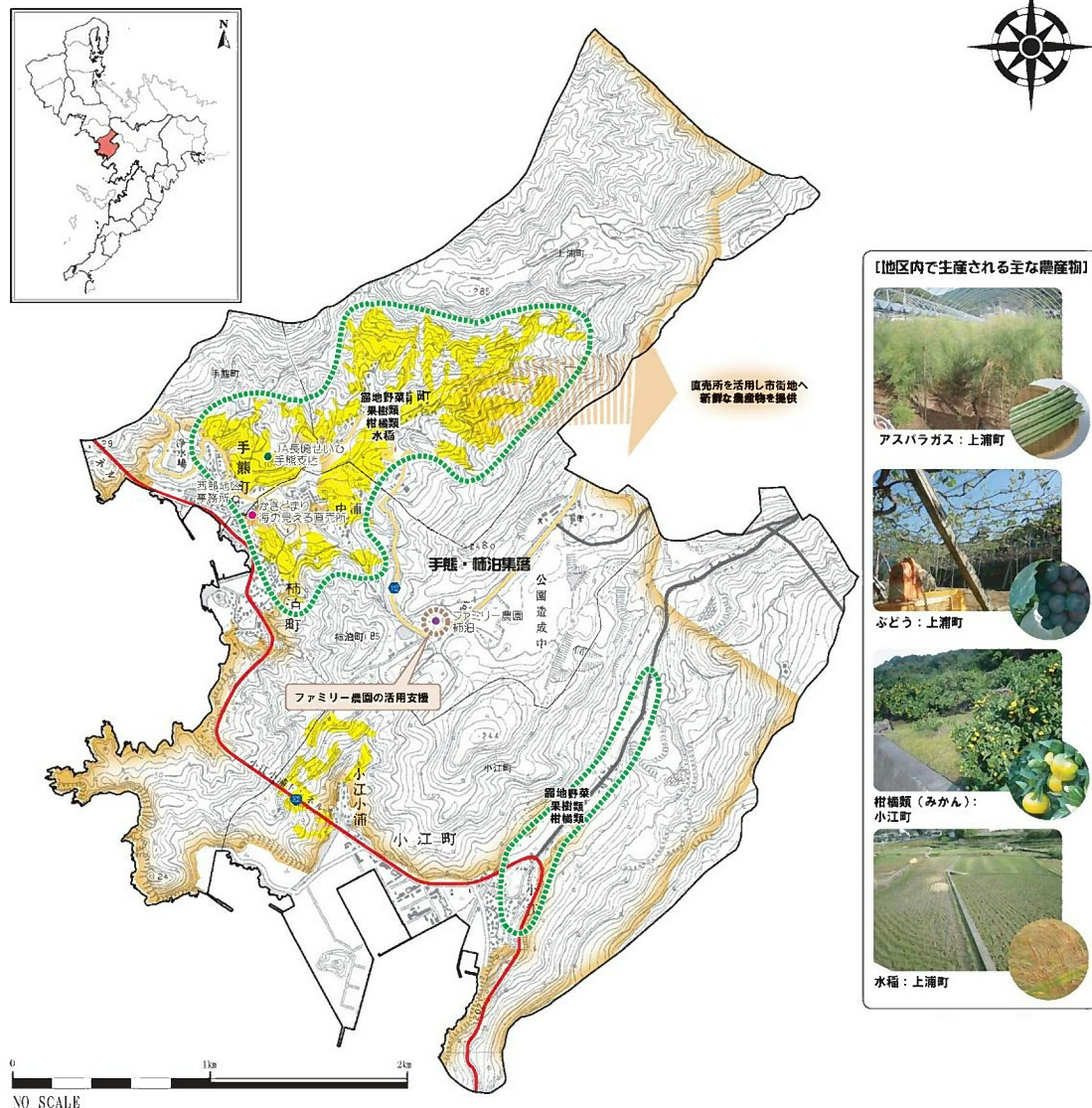
地区の主要課題

- ◆新たな担い手、経営体の育成・確保
- ◆農村環境の維持・保全
- ◆営農環境の改善

地区の取組方針

- ◆意欲ある農業生産活動を積極的に支援し、地区内の農業振興に努めます。
- ◆多様な営農支援を積極的に推進し、農村環境の維持・保全に努めます。

旧市西部地区マスタープラン概要図



地区の現状

- ◆平地部から斜面地にかけて、地区全体が都市化しています。
- ◆都市化した宅地周辺の斜面地などを中心に、花き類や露地野菜や果樹類など少量多品目で生産されています。
- ◆生産された作物は直売所への出荷や自家消費が中心となっています。

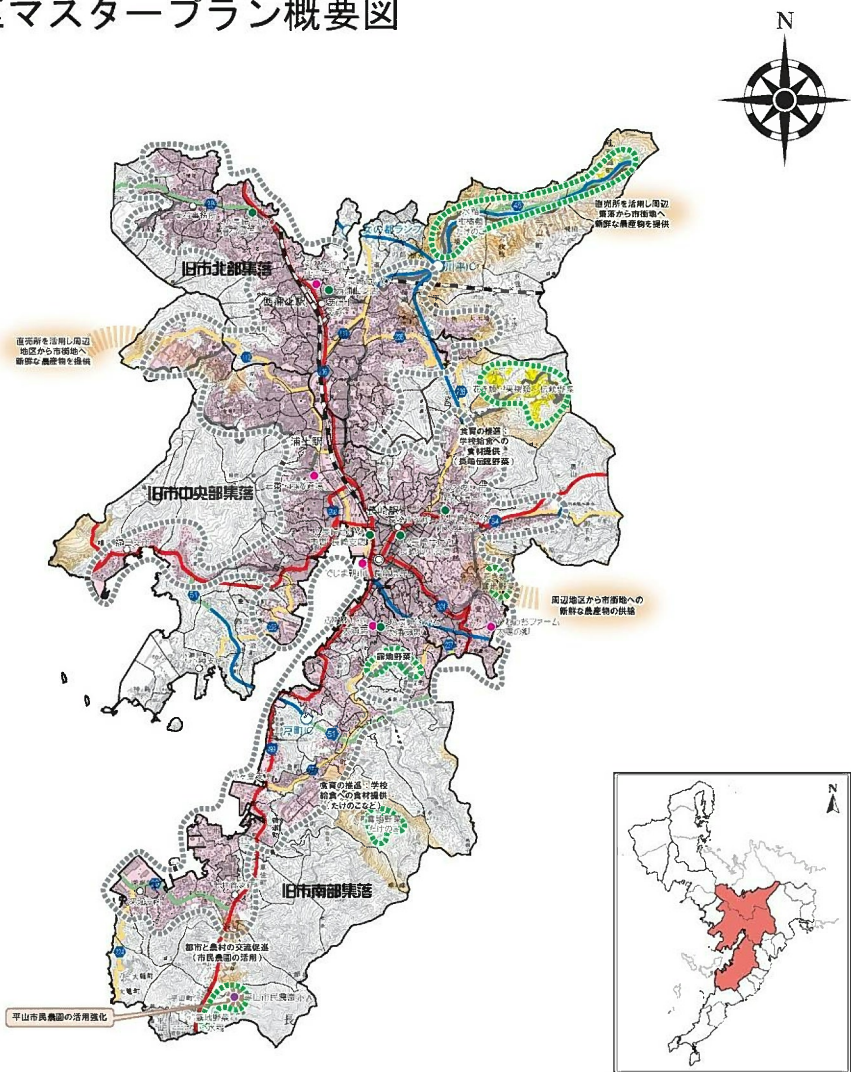
地区の主要課題

- ◆農村環境の維持・保全
- ◆新たな担い手、経営体の育成・確保

地区の取組方針

- ◆多様な営農支援を積極的に推進し、農村環境の維持・保全に努めます。
- ◆意欲ある農業生産活動を積極的に支援し、地区内の農業振興に努めます。
- ◆食育を通じた都市と農村部の交流促進に努めます。

その他旧市地区マスタープラン概要図



0 500m 1km 2.5km 5km
NO SCALE

地区の現状

- ◆「大中尾棚田保全組合」や「外海ツーリズム協議会」などの団体が多様なグリーンツーリズム活動を積極的に展開しています。
- ◆道の駅「夕陽が丘そとめ」にある直売所へ出荷する農家が多くなっています。
- ◆営農者の高齢化が顕著な地区で、新たな担い手や後継者が不足している状況です。

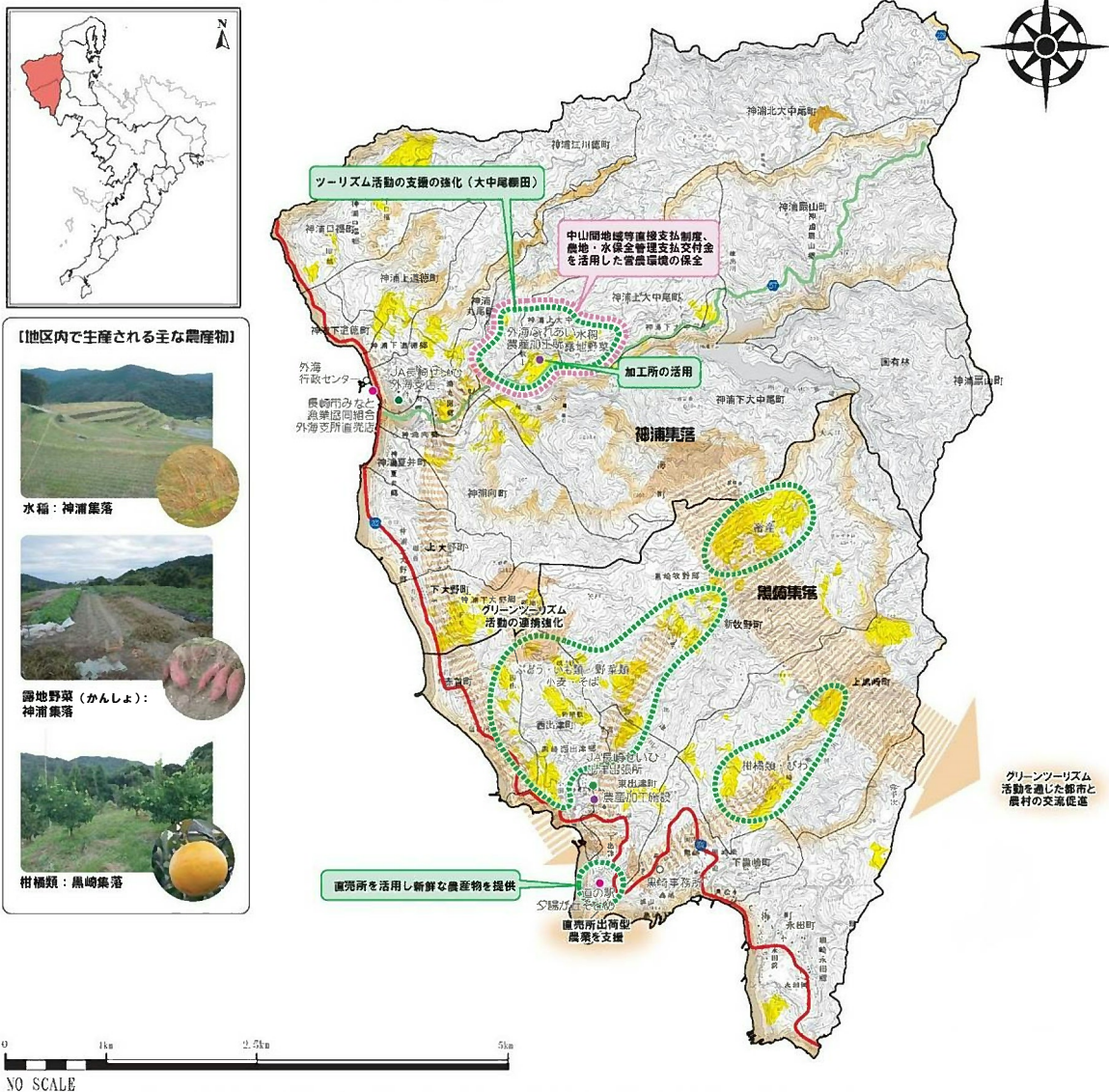
地区の主要課題

- ◆農村環境の維持・保全
- ◆新たな担い手、経営体の育成・確保

地区の取組方針

- ◆多様な営農支援を積極的に推進し、農村環境の維持・保全に努めます。
- ◆将来を担う多様な経営体の育成・確保に向けた取り組みを推進します。
- ◆ツーリズム活動を通じた都市と農村部の交流促進に努めます。

外海地区マスタープラン概要図



三和地区

川原・宮崎・藤田尾・為石・蚊焼・布巻

地区の現状

- ◆川原・宮崎集落を中心として、「びわ」などの果樹類や「キンギョソウ」、「トルコギキョウ」などの花き類の生産が盛んな地区となっています。
- ◆地区内で生産された上記品目以外の果樹類、野菜類などは地区内の直売所へ出荷されています。
- ◆地区内には基盤整備された農業団地や比較的平坦でまとまった土地があり、良好な農業生産基盤が確保されています。

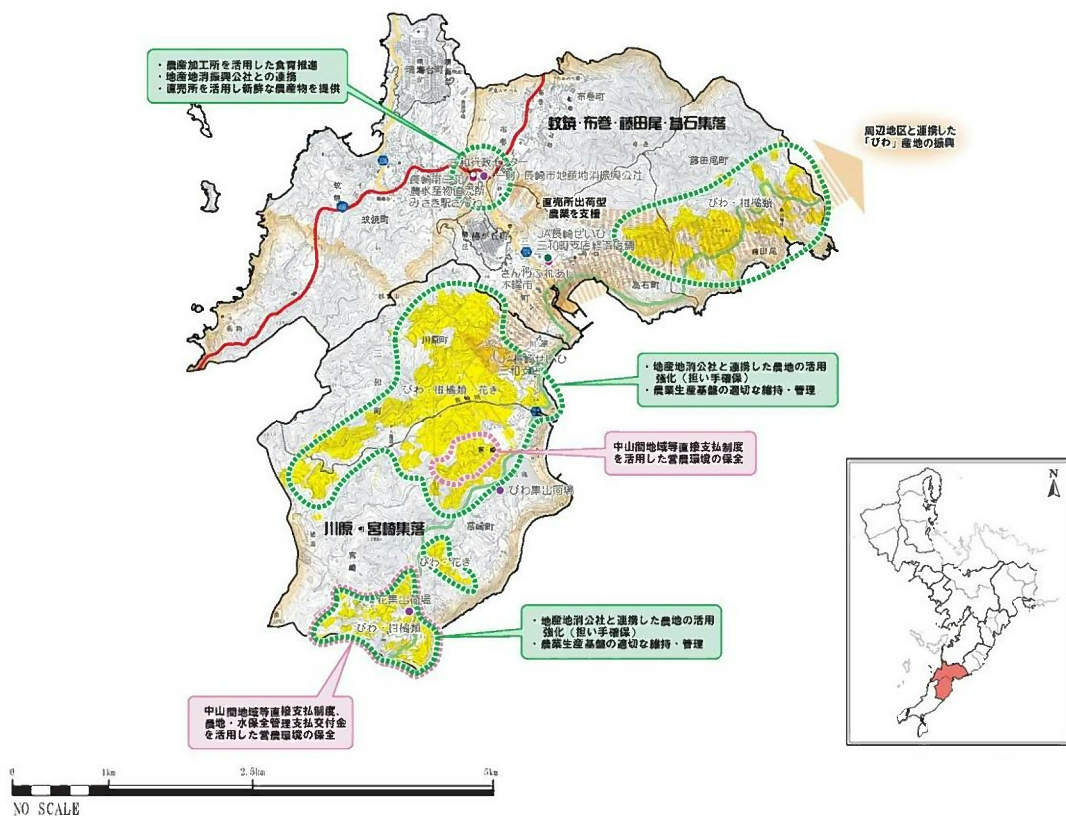
地区の主要課題

- ◆「びわ」を中心とした農業振興
- ◆農村環境の維持・保全
- ◆意欲ある経営体、リーダーの育成・確保

地区の取組方針

- ◆「びわ」や「花き類」を中心とした産地の振興に努めます。
- ◆将来を担う多様な経営体の育成・確保に向けた取り組みを推進します。
- ◆多様な営農支援を積極的に推進し、農村環境の維持・保全に努めます。

三和地区マスタープラン概要図



地区の現状

- ◆兼業農家が多く、「びわ」のほか、「水稲」、「水仙」などが生産されています。
- ◆生産された作物は、全体的に直売所への出荷や自家消費が中心となっています。
- ◆「水仙」は野母崎地区の特産品となっており、地区内にある水仙の里では毎年1月に「のもぎき水仙まつり」が開催され、多くの観光客で賑わっています。
- ◆近年、山間部などを中心としてイノシシ等による有害鳥獣被害が生じています。

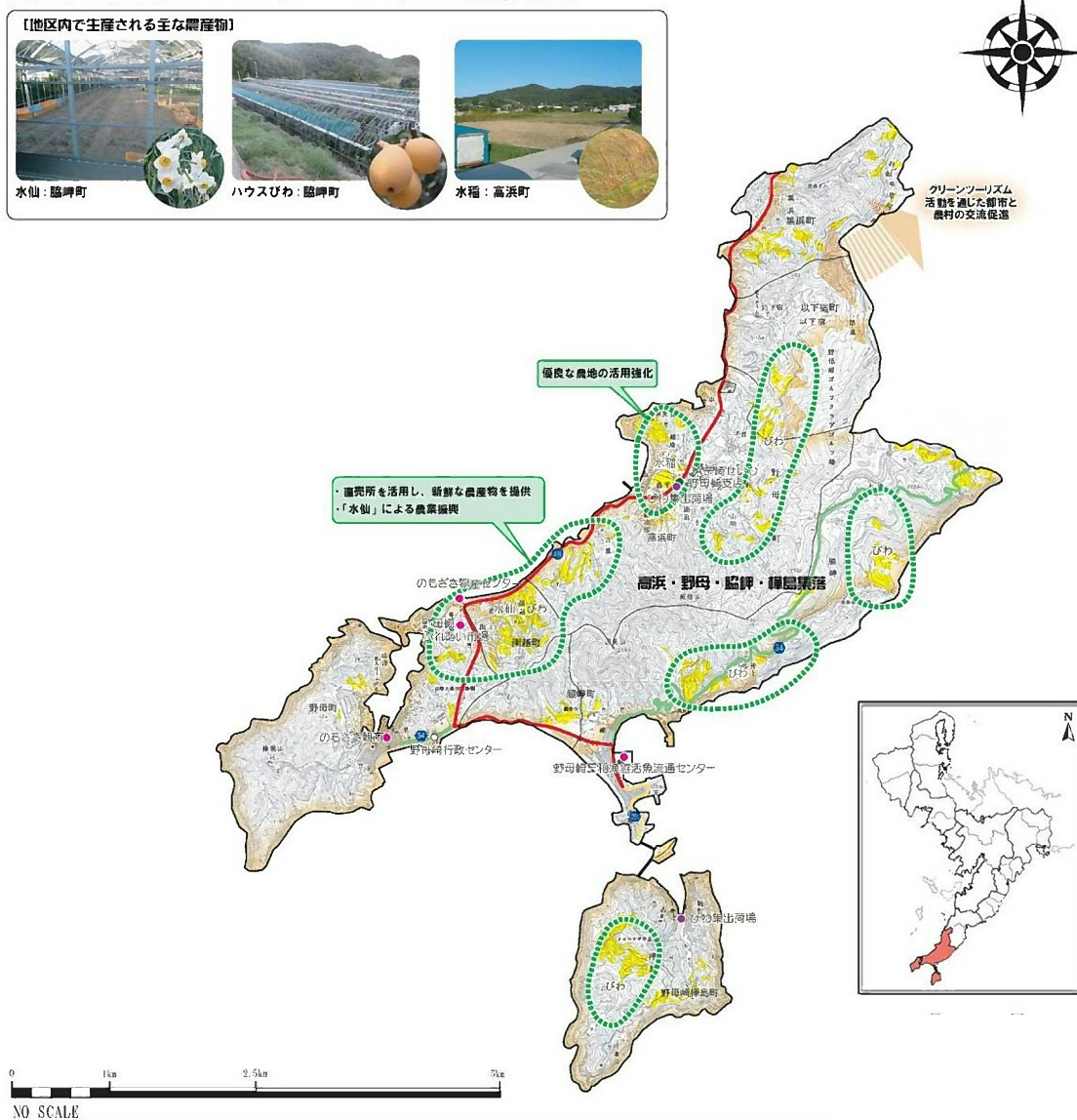
地区の主要課題

- ◆既往の農業生産活動を活かした農業振興
- ◆新たな担い手、経営体の育成・確保

地区の取組方針

- ◆意欲ある農業生産活動を積極的に支援し、地区内の農業振興に努めます。
- ◆将来を担う多様な経営体の育成・確保に向けた取り組みを推進します。

野母崎地区マスタープラン概要図



地区の現状

- ◆形上・尾戸集落及び長浦・戸根・戸根原集落を中心に良好な営農環境が構築され、市内でも有数の農業が盛んな地区となっています。
- ◆地区内では、「水稻」のほか、「いちご」「アスパラガス」「ミニトマト」などを中心とした施設野菜、「柑橘類」、「ハウスもも」「ぶどう」を中心とした果樹類など、多様な農産物が生産されています。

地区の主要課題

- ◆農村環境の維持・保全
- ◆新たな担い手、経営体の育成・確保
- ◆営農環境の改善

地区の取組方針

- ◆地区内の連携強化を図り、農産物を安定して供給できる産地の育成に努めます。
- ◆将来を担う多様な経営体の育成・確保に向けた取り組みを推進します。
- ◆多様な営農支援を積極的に推進し、農村環境の維持・保全に努めます。
- ◆意欲ある農業生産活動を積極的に支援し、地区内の農業振興に努めます。

琴海地区マスタープラン概要図

