

2019. 10. 1

歴史民俗資料館だより No.131

長崎市歴史民俗資料館

〒852-8117 長崎市平野町7番8号

TEL (095) 847-9245 (FAX 兼用)

<http://www.city.nagasaki.lg.jp/kanko/820000/828000/p009251.html>

秋の特別企画

～明治中期の長崎写真展～

会期 10月17日(木)～12月8日(日)

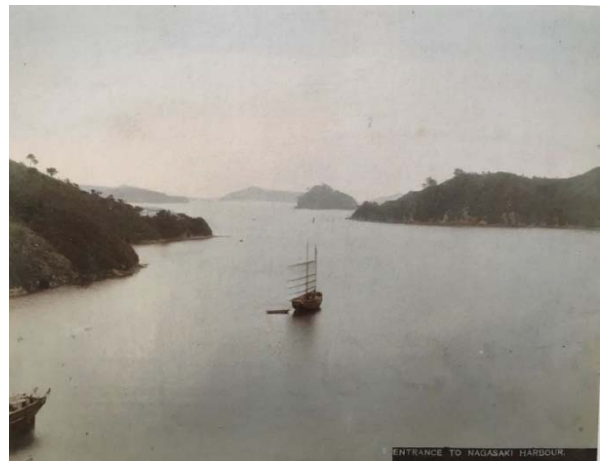
展示品 長崎の古写真、絵葉書、長崎八景
版画(立山秋月)など 約100点

安政6年(1859)の開国以来、多くの外国人が来日しました。そんな彼らが帰国する時の土産として買い求めた品の中に写真がありました。

その写真には日本の名所や居留地近辺の風景、日本特有の習慣や生活の様子が写されていました。それらは、印画紙の上から色がつけられ、50枚や100枚組のアルバムに仕立てられ、明治時代中期にそのほとんどが横浜で販売されていたことから「横浜写真」と総称されるようになりました。

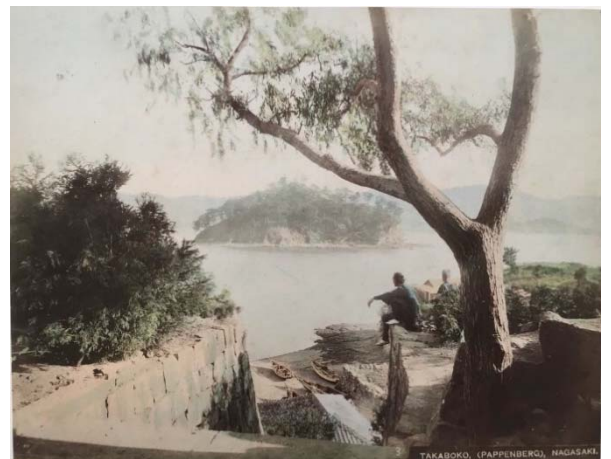
この「横浜写真」の中から、長崎と関係のある表裏で30枚をドイツのアンジェラ・グラヴァ様よりご寄贈いただきましたので、これらと関係する大正時代の手彩色絵葉書と共に展示いたします。

今回の展示に際しまして、貴重な資料をご寄贈いただきましたアンジェラ・グラヴァ様と資料のご紹介をいただきましたコワルスキー久美様 また、この展示にご協力いただきました石戸信也様、高浪高彰様、村田直哉様に深く御礼申し上げます。



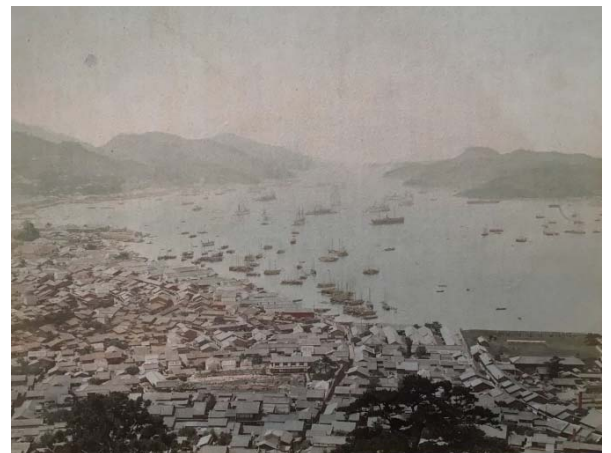
長崎港

明治中期



高鉾島遠景

明治中期



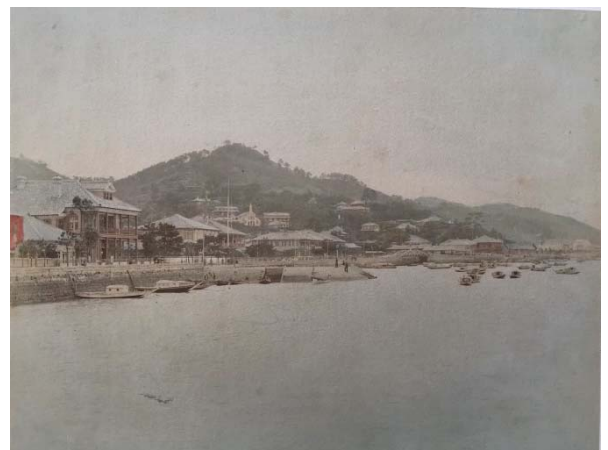
長崎市街地と長崎港

明治中期



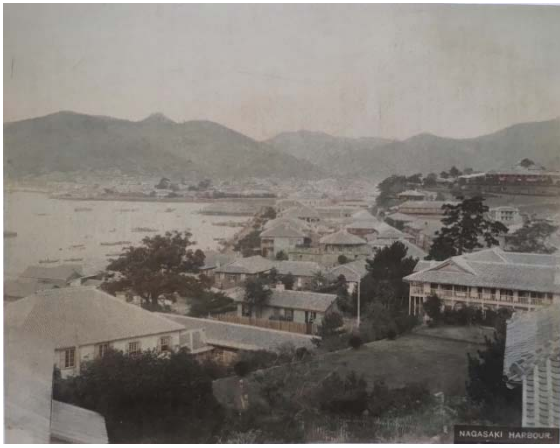
長崎郊外戸町墓地

明治中期



大浦海岸

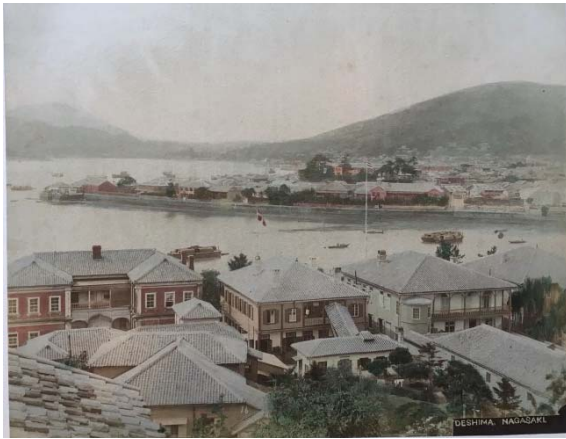
明治中期



大浦 明治中期



諏訪神社 明治中期



大浦から出島を望む 明治中期



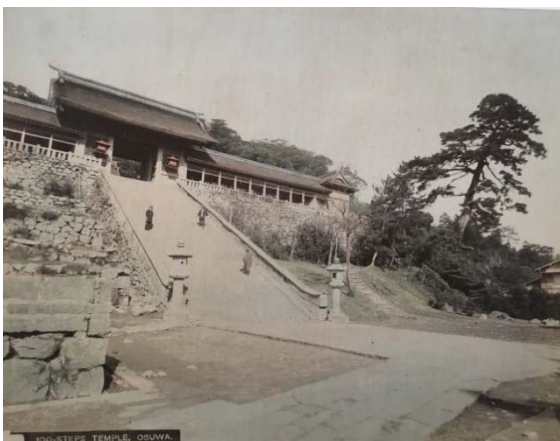
三味線・笛・太鼓を弾く女性 明治中期



諏訪神社 明治中期



駕籠に乗る女性 明治中期



諏訪神社 明治中期



人力車に乗る女性 明治中期