

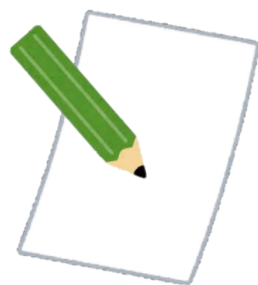
# ご来館の皆さまへ

新型コロナウイルス感染拡大防止対策へのご協力をお願いいたします。

1 次の項目にあてはまる方は来館をお控えください。

- 発熱や継続的な咳症状、体調不良の方
- 新型コロナウイルス感染症陽性者との濃厚接触がある方
- 過去2週間以内に政府から入国制限、入国後の観察期間を必要とされている国・地域への訪問歴及び当該在住者との濃厚接触がある方

2 入館の際は、来館日時、代表者氏名、連絡先、来館人数のご記入をお願いします。ご記入いただいた情報は保健所等の行政機関による調査に使用される場合がございますので、あらかじめご了承ください。



3 来館の際は、マスクの着用、手指の消毒、咳エチケットにご協力をお願いします。



4 入口に手指用アルコール消毒液を設置していますのでご利用ください。

5 感染防止のため、スタッフがマスク等を着用しますのでご了承ください。

6 来館中に体調をくずされた場合はスタッフにお知らせください。

7 室内では他の利用者の方やスタッフとは2m以上の間隔をあけてください。

