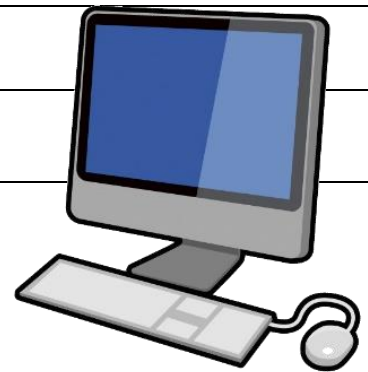
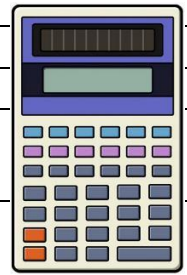




ワード&エクセル入門

今回の講座では、文書作成ソフトのWord（ワード）に加え、表計算ソフトのExcel（エクセル）についても学びます！

学 習 計 画 表		
回	月・日	学 習 内 容
1	5月28日	【開講式】 ○日本語入力の練習（ワード）
2	6月 4日	○エクセルを始める
3	6月11日	○データを入力する
4	6月18日	○表を作成する
5	6月25日	○表で計算をする
6	7月 2日	○グラフを作る 【閉講式】



講 師	平川 康明 先生
日 時	毎回火曜日（全6回） 午前10時～12時
場 所	西公民館3階 第3研修室
対 象	一般成人 14名 * パソコン操作、文字入力ができる方 最少催行人数3人
受講料	3,500円（6回分、資料代含む）

- < 申込期間 > 3月1日（金）～3月30日（土）必着 ※ 日・祝日は休館日
- < 申込方法 > (1) 西公民館ホームページから申し込む場合  
 (2) 往復はがき(126円)で申し込む場合
 往信裏面に、①ワード・エクセル入門 ②氏名（ふりがな）
 ③年齢 ④郵便番号・住所 ⑤電話番号を記入、
 返信表面に申込者住所、氏名を記入のうえ、郵送してください。
 (3) 直接来館して申し込む場合
 返信用のはがき(63円)を1枚ご持参ください。
 （表面に、申込者の〒住所・氏名を記入。裏面は空白。）
- < 申 込 先 > 長崎市西公民館 〒852-8004 長崎市丸尾町5番5号
 TEL861-5919



- ※ 定員を超えた場合は抽選となります。
 ※ 最少催行人数に満たない場合の受講決定通知は、追加募集締切後となります。