

(注) 地図に準ずる図面は、土地の区画を明確にした不動産登記法所定の地図が備え付けられるまでの間、これに代わるものとして備え付けられている図面で、土地の位置及び形状の概略を記載した図面です。

請求部	所在	長崎市川平町	地番	103番1	
出力縮	縮尺不明	精度区分	地図に準ずる図面	種類	旧土地台帳附属地図
作成年月日		座標系又は番号は記号	備付年月日(原図)	補記事項	方位不明

これは地図に準ずる図面に記録されている内容を証明した書面である。

令和4年2月17日
長崎地方方法務局 登記官
地籍整理番号：M14910



檀英俊

7 109-2
7 道
4 100-ハ
3 93-1

COPI

COPI

地図整理番号：M14910
(2/2)

登記年月日：令和4年2月14日

令和4年2月17日
 長崎地方法務局
 これは図面に記録されている内容を証明した書面である。

登記官

檀英俊



地番	103-1, 103-7 103-8, 103-9
土地の所在	長崎市川平町

地積測量図

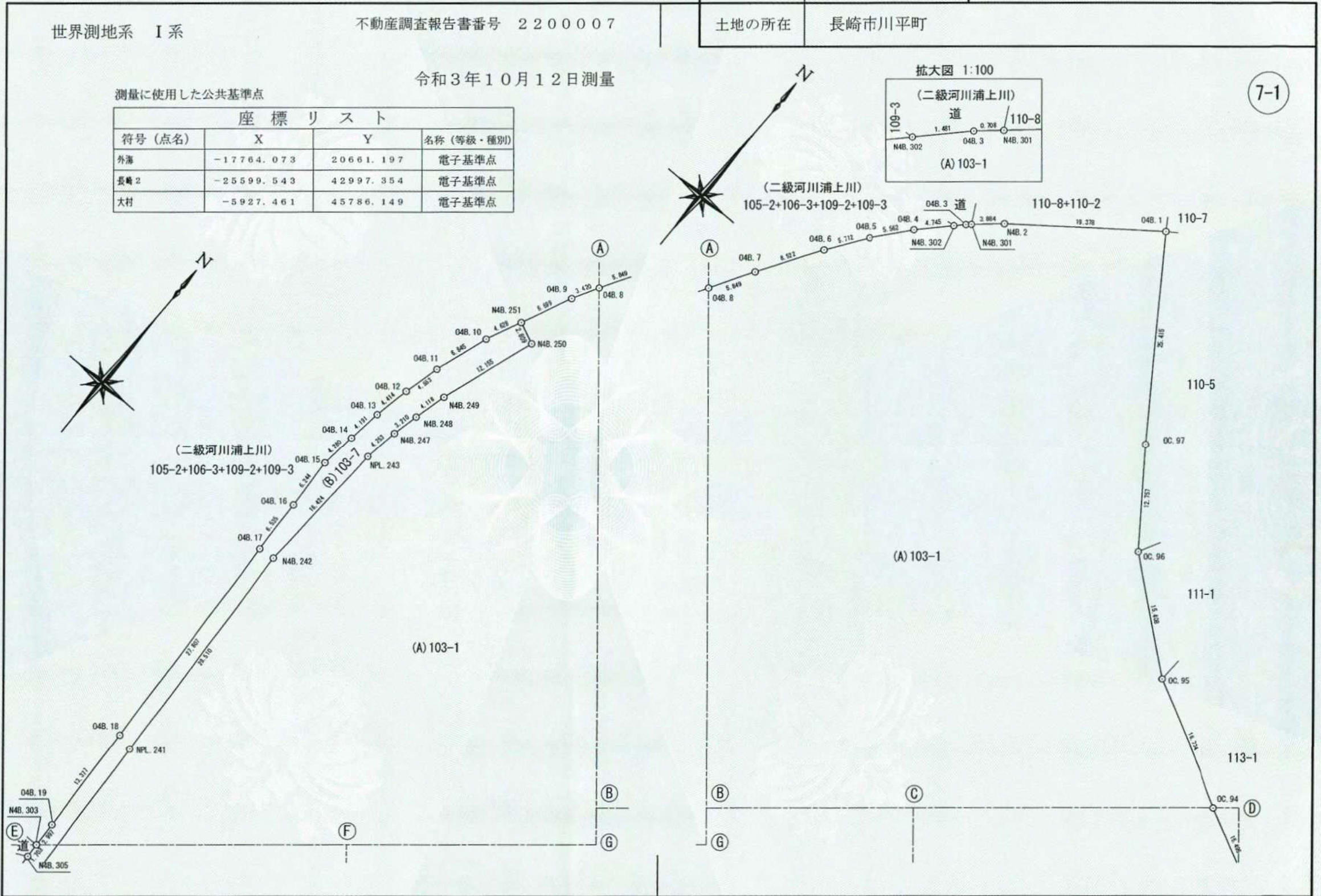
世界測地系 I系

不動産調査報告書番号 2200007

令和3年10月12日測量

測量に使用した公共基準点

座標リスト			
符号(点名)	X	Y	名称(等級・種別)
外瀬	-17764.073	20661.197	電子基準点
長崎2	-25599.543	42997.354	電子基準点
大村	-5927.461	45786.149	電子基準点



作成者	土地家屋調査士 長崎市大手一丁目2番30号 大久保 昌幸 (令和3年11月10日作成)	申請人	長崎市 長崎市長 田上 富久	縮尺	1/500
-----	---	-----	----------------	----	-------

登記年月日：令和4年2月14日

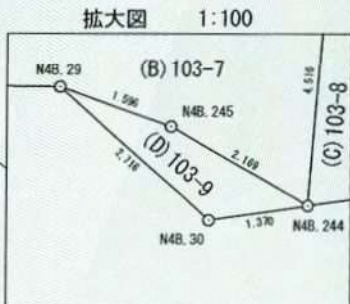
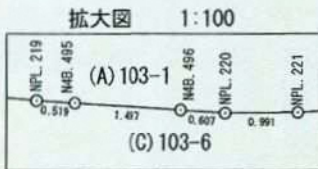
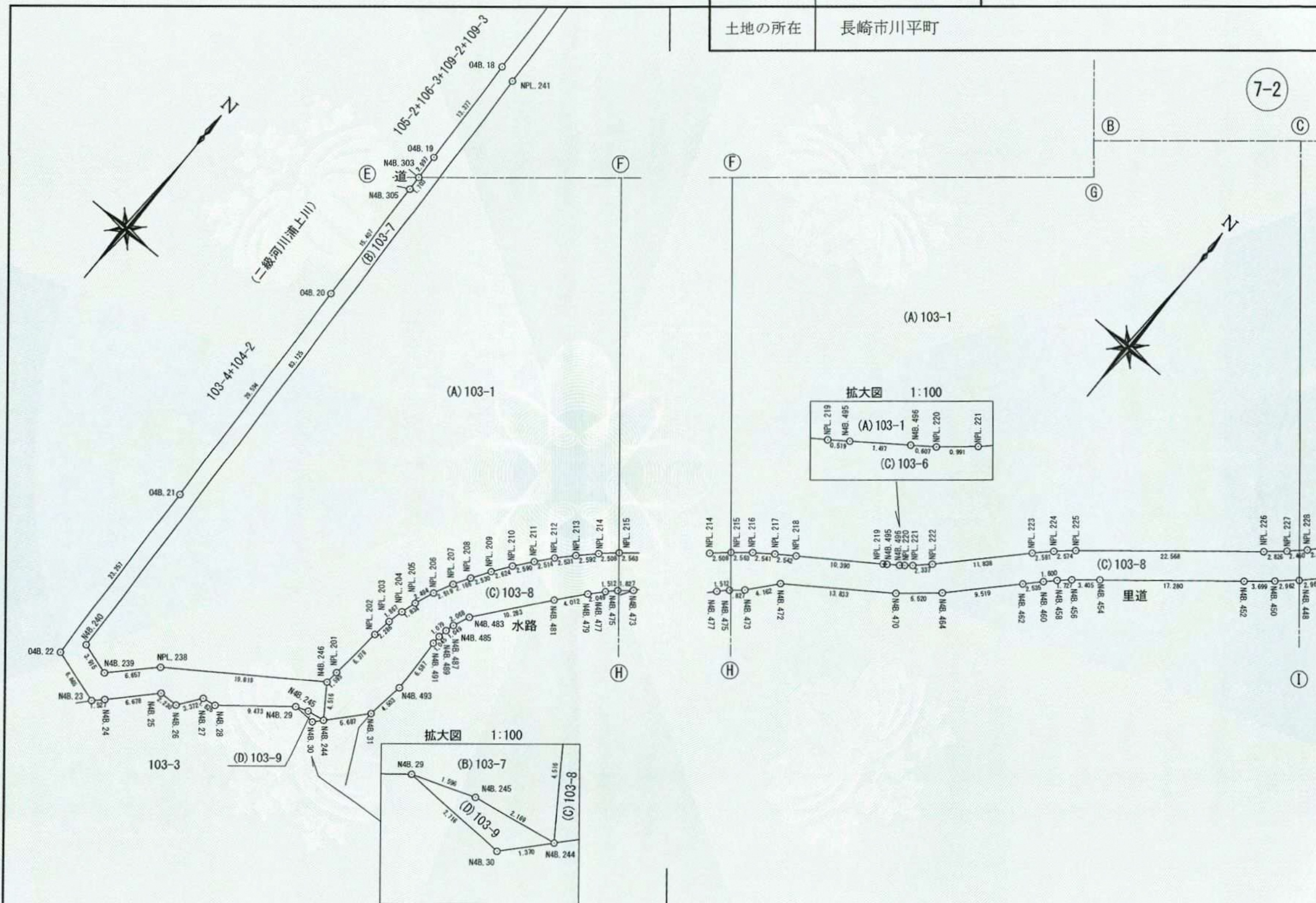
令和4年2月17日
長崎地方務局
これは図面に記録されている内容を証明した書面である。

登記官

檀英俊



地番	103-1, 103-7 103-8, 103-9	地積測量図
土地の所在	長崎市川平町	



作成者	土地家屋調査士 長崎市大手一丁目2番30号 大久保 昌幸 (令和3年11月10日作成)	申請人	長崎市 長崎市長 田上 富久	縮尺	1/500
-----	--	-----	-------------------	----	-------

登記年月日：令和4年2月14日

令和4年2月17日
長崎地方方法務局
これは図面に記録されている内容を証明した書面である。

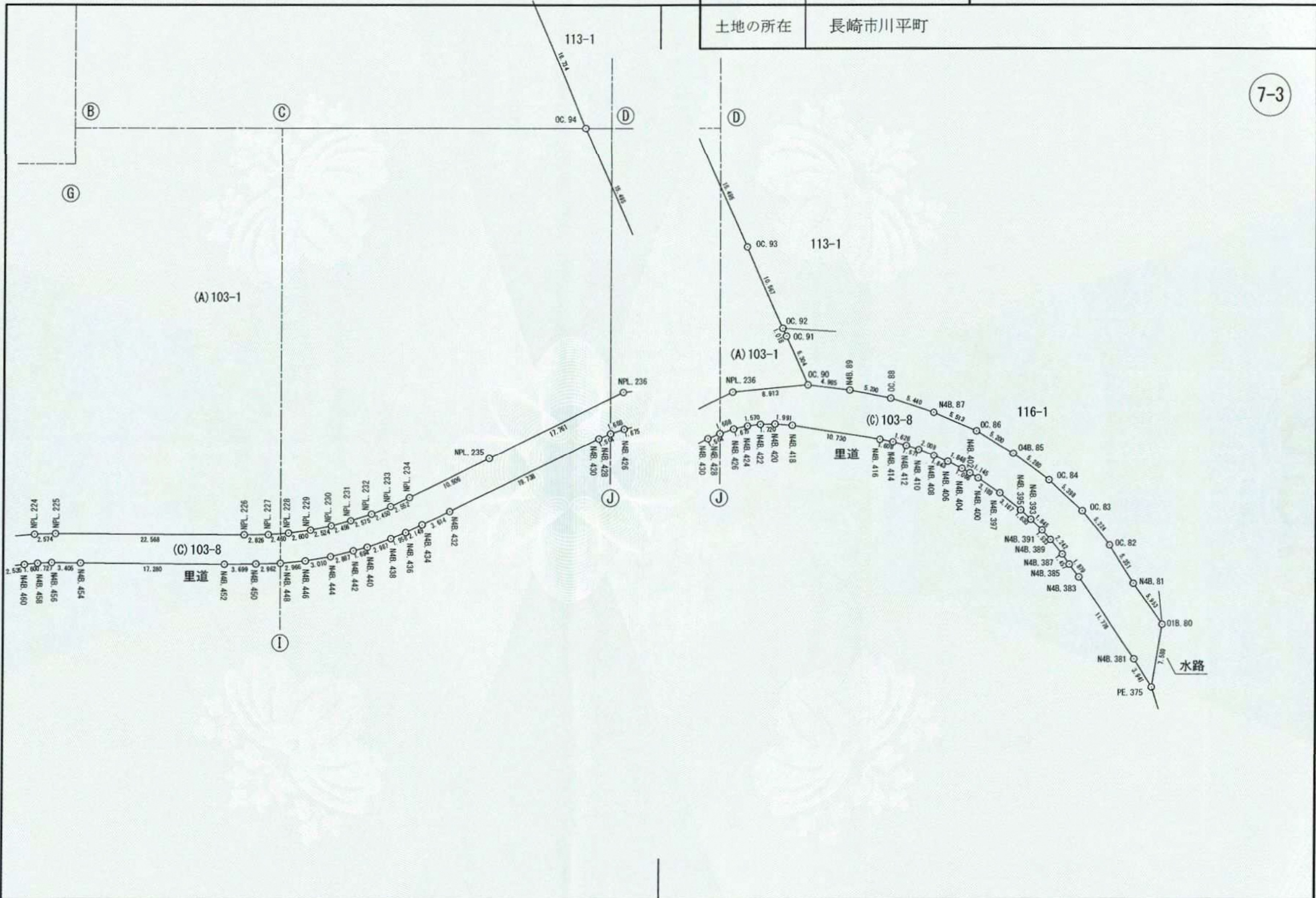
登記官

檀英俊



地番	103-1, 103-7 103-8, 103-9	地積測量図
土地の所在	長崎市川平町	

7-3



作成者	土地家屋調査士 長崎市大手一丁目2番30号 大久保 昌幸 (令和 3 年 11 月 10 日作成)	申請人	長崎市 長崎市長 田上 富久	縮尺	1/500
-----	--	-----	-------------------	----	-------

令和4年2月17日
これは図面に記録されている内容を証明した書面である。
長崎地方事務所

登記官

檀英俊



地番	103-1, 103-7 103-8, 103-9	地積測量図
土地の所在	長崎市川平町	

7-4

座標求積表

地番		(A) 103-1		
点名	標識	X	Y	辺長
O4B. 1	(既存金属板)	-21303.662	36842.860	
N4B. 2	(新設金属板)	-21315.385	36827.430	19.378
N4B. 301	(新設金属板)	-21317.951	36824.514	3.884
O4B. 3	(既存金属板)	-21318.420	36823.983	0.708
N4B. 302	(新設金属板)	-21319.475	36822.943	1.481
O4B. 4	(既存金属板)	-21322.865	36819.623	4.745
O4B. 5	(既存金属板)	-21327.116	36816.037	5.562
O4B. 6	(既存金属板)	-21331.760	36812.712	5.712
O4B. 7	(既存金属板)	-21338.976	36808.179	8.522
O4B. 8	(既存金属板)	-21343.984	36805.157	5.849
O4B. 9	(既存金属板)	-21346.999	36803.543	3.420
N4B. 251	(新設金属板)	-21353.075	36800.723	6.699
N4B. 250	(新設金属板)	-21354.231	36803.283	2.809
N4B. 249	(新設金属板)	-21365.753	36799.413	12.155
N4B. 248	(新設金属板)	-21369.725	36798.327	4.118
N4B. 247	(新設金属板)	-21372.863	36797.650	3.210
NPL. 243	(新設金属プレート)	-21377.057	36796.945	4.253
N4B. 242	(新設金属板)	-21393.460	36796.118	16.424
NPL. 241	(新設金属プレート)	-21421.930	36797.632	28.510
N4B. 240	(新設金属板)	-21504.939	36802.027	83.125
N4B. 239	(新設金属板)	-21506.080	36805.772	3.915
NPL. 238	(新設金属プレート)	-21501.305	36810.411	6.657
N4B. 246	(新設金属板)	-21489.940	36826.648	19.819
NPL. 201	(新設金属プレート)	-21488.350	36826.779	1.595
NPL. 202	(新設金属プレート)	-21481.997	36827.348	6.378
NPL. 203	(新設金属プレート)	-21479.735	36827.681	2.286
NPL. 204	(新設金属プレート)	-21477.911	36828.080	1.867
NPL. 205	(新設金属プレート)	-21476.147	36828.583	1.834
NPL. 206	(新設金属プレート)	-21473.819	36829.479	2.494
NPL. 207	(新設金属プレート)	-21471.549	36830.572	2.519
NPL. 208	(新設金属プレート)	-21469.676	36831.660	2.166
NPL. 209	(新設金属プレート)	-21467.549	36833.030	2.530
NPL. 210	(新設金属プレート)	-21465.417	36834.560	2.624
NPL. 211	(新設金属プレート)	-21463.380	36836.160	2.590
NPL. 212	(新設金属プレート)	-21461.464	36837.788	2.514
NPL. 213	(新設金属プレート)	-21459.625	36839.527	2.531
NPL. 214	(新設金属プレート)	-21457.780	36841.348	2.592
NPL. 215	(新設金属プレート)	-21456.105	36843.214	2.508
NPL. 216	(新設金属プレート)	-21454.483	36845.198	2.563
NPL. 217	(新設金属プレート)	-21452.974	36847.243	2.541
NPL. 218	(新設金属プレート)	-21451.522	36849.329	2.542
NPL. 219	(新設金属プレート)	-21445.608	36857.872	10.390
N4B. 495	(新設金属板)	-21445.302	36858.291	0.519
N4B. 496	(新設金属板)	-21444.414	36859.496	1.497
NPL. 220	(新設金属プレート)	-21444.054	36859.985	0.607
NPL. 221	(新設金属プレート)	-21443.413	36860.741	0.991

座標求積表

地番		(A) 103-1		
点名	標識	X	Y	辺長
NPL. 222	(新設金属プレート)	-21441.799	36862.431	2.337
NPL. 223	(新設金属プレート)	-21433.246	36870.616	11.838
NPL. 224	(新設金属プレート)	-21431.426	36872.446	2.581
NPL. 225	(新設金属プレート)	-21429.710	36874.364	2.574
NPL. 226	(新設金属プレート)	-21415.287	36891.722	22.568
NPL. 227	(新設金属プレート)	-21413.446	36893.866	2.826
NPL. 228	(新設金属プレート)	-21411.732	36895.631	2.460
NPL. 229	(新設金属プレート)	-21409.808	36897.380	2.600
NPL. 230	(新設金属プレート)	-21407.837	36898.957	2.524
NPL. 231	(新設金属プレート)	-21405.837	36900.382	2.456
NPL. 232	(新設金属プレート)	-21403.656	36901.751	2.575
NPL. 233	(新設金属プレート)	-21401.508	36902.930	2.450
NPL. 234	(新設金属プレート)	-21399.201	36904.021	2.552
NPL. 235	(新設金属プレート)	-21389.589	36908.261	10.506
NPL. 236	(新設金属プレート)	-21373.322	36915.390	17.761
OC. 90	(既存コンクリート杭)	-21366.971	36921.644	8.913
OC. 91	(既存コンクリート杭)	-21364.169	36915.997	6.304
OC. 92	(既存コンクリート杭)	-21363.745	36915.072	1.018
OC. 93	(既存コンクリート杭)	-21359.035	36905.613	10.567
OC. 94	(既存コンクリート杭)	-21352.170	36891.722	15.495
OC. 95	(既存コンクリート杭)	-21344.581	36876.808	16.734
OC. 96	(既存コンクリート杭)	-21334.854	36864.859	15.408
OC. 97	(既存コンクリート杭)	-21324.559	36857.325	12.757
O4B. 1	(既存金属板)	-21303.662	36842.860	25.415
		倍面積	26326.952314	
		面積	13163.4761570	
		地積	13163.47 m ²	
		坪数	3981.9515 坪	

作成者	土地家屋調査士 長崎市大手一丁目2番30号 大久保 昌幸 (令和 3 年 11 月 10 日作成)	申請人	長崎市 長崎市長 田上 富久	縮尺	1/
-----	--	-----	-------------------	----	----

令和4年2月17日
これは図面に記録されている内容を証明した書面である。
長崎地方事務局

登記官

檀英俊



地番	103-1, 103-7 103-8, 103-9	地積測量図
土地の所在	長崎市川平町	

座標求積表

地番	(B) 103-7			
点名	標識	X	Y	辺長
N4B. 251	(新設金属板)	-21353.075	36800.723	
O4B. 10	(既存金属板)	-21357.275	36798.779	4.628
O4B. 11	(既存金属板)	-21363.769	36796.616	6.845
O4B. 12	(既存金属板)	-21368.174	36795.464	4.553
O4B. 13	(既存金属板)	-21372.503	36794.601	4.414
O4B. 14	(既存金属板)	-21376.646	36793.971	4.191
O4B. 15	(既存金属板)	-21380.901	36793.513	4.280
O4B. 16	(既存金属板)	-21387.138	36793.816	6.244
O4B. 17	(既存金属板)	-21393.664	36794.160	6.535
O4B. 18	(既存金属板)	-21421.434	36795.597	27.807
O4B. 19	(既存金属板)	-21434.792	36796.317	13.377
N4B. 303	(新設金属板)	-21437.785	36796.474	2.997
N4B. 305	(新設金属板)	-21439.485	36796.573	1.703
O4B. 20	(既存金属板)	-21454.869	36797.406	15.407
O4B. 21	(既存金属板)	-21484.421	36798.982	29.594
O4B. 22	(既存金属板)	-21507.647	36800.179	23.257
N4B. 23	(新設金属板)	-21509.539	36806.778	6.865
N4B. 24	(新設金属板)	-21508.470	36807.868	1.527
N4B. 25	(新設金属板)	-21503.622	36812.460	6.678
N4B. 26	(新設金属板)	-21503.551	36814.889	2.230
N4B. 27	(新設金属板)	-21500.832	36816.683	3.372
N4B. 28	(新設金属板)	-21500.564	36818.287	1.626
N4B. 29	(新設金属板)	-21494.574	36825.626	9.473
N4B. 245	(新設金属板)	-21494.017	36827.122	1.596
N4B. 244	(新設金属板)	-21493.627	36829.256	2.169
N4B. 246	(新設金属板)	-21489.940	36826.648	4.516
NPL. 238	(新設金属プレート)	-21501.305	36810.411	19.819
N4B. 239	(新設金属板)	-21506.080	36805.772	6.657
N4B. 240	(新設金属板)	-21504.939	36802.027	3.915
NPL. 241	(新設金属プレート)	-21421.930	36797.632	83.125
N4B. 242	(新設金属板)	-21393.460	36796.118	28.510
NPL. 243	(新設金属プレート)	-21377.057	36796.945	16.424
N4B. 247	(新設金属板)	-21372.863	36797.650	4.253
N4B. 248	(新設金属板)	-21369.725	36798.327	3.210
N4B. 249	(新設金属板)	-21365.753	36799.413	4.118
N4B. 250	(新設金属板)	-21354.231	36803.283	12.155
N4B. 251	(新設金属板)	-21353.075	36800.723	2.809
		倍面積	912.717115	
		面積	456.3585575	
		地積	456.35	m ²
		坪数	138.0484	坪

座標求積表

地番	(C) 103-8			
点名	標識	X	Y	辺長
O1B. 80	(既存1号板)	-21361.396	36972.470	
N4B. 81	(新設金属板)	-21359.856	36966.720	5.953
OC. 82	(既存コンクリート板)	-21358.233	36961.621	5.351
OC. 83	(既存コンクリート板)	-21357.236	36956.493	5.224
OC. 84	(既存コンクリート板)	-21356.994	36951.100	5.398
O4B. 85	(既存金属板)	-21357.323	36945.830	5.280
OC. 86	(既存コンクリート板)	-21358.095	36940.688	5.200
N4B. 87	(新設金属板)	-21359.678	36935.407	5.513
OC. 88	(既存コンクリート板)	-21361.720	36930.365	5.440
N4B. 89	(新設金属板)	-21364.271	36925.834	5.200
OC. 90	(既存コンクリート板)	-21366.971	36921.644	4.985
NPL. 236	(新設金属プレート)	-21373.322	36915.390	8.913
NPL. 235	(新設金属プレート)	-21389.589	36908.261	17.761
NPL. 234	(新設金属プレート)	-21399.201	36904.021	10.506
NPL. 233	(新設金属プレート)	-21401.508	36902.930	2.552
NPL. 232	(新設金属プレート)	-21403.656	36901.751	2.450
NPL. 231	(新設金属プレート)	-21405.837	36900.382	2.575
NPL. 230	(新設金属プレート)	-21407.837	36898.957	2.456
NPL. 229	(新設金属プレート)	-21409.808	36897.380	2.524
NPL. 228	(新設金属プレート)	-21411.732	36895.631	2.600
NPL. 227	(新設金属プレート)	-21413.446	36893.866	2.460
NPL. 226	(新設金属プレート)	-21415.287	36891.722	2.826
NPL. 225	(新設金属プレート)	-21429.710	36874.364	22.568
NPL. 224	(新設金属プレート)	-21431.426	36872.446	2.574
NPL. 223	(新設金属プレート)	-21433.246	36870.616	2.581
NPL. 222	(新設金属プレート)	-21441.799	36862.431	11.838
NPL. 221	(新設金属プレート)	-21443.413	36860.741	2.337
NPL. 220	(新設金属プレート)	-21444.054	36859.985	0.991
N4B. 496	(新設金属板)	-21444.414	36859.496	0.607
N4B. 495	(新設金属板)	-21445.302	36858.291	1.497
NPL. 219	(新設金属プレート)	-21445.608	36857.872	0.519
NPL. 218	(新設金属プレート)	-21451.522	36849.329	10.390
NPL. 217	(新設金属プレート)	-21452.974	36847.243	2.542
NPL. 216	(新設金属プレート)	-21454.483	36845.198	2.541
NPL. 215	(新設金属プレート)	-21456.105	36843.214	2.563
NPL. 214	(新設金属プレート)	-21457.780	36841.348	2.508
NPL. 213	(新設金属プレート)	-21459.625	36839.527	2.592
NPL. 212	(新設金属プレート)	-21461.464	36837.788	2.531
NPL. 211	(新設金属プレート)	-21463.380	36836.160	2.514
NPL. 210	(新設金属プレート)	-21465.417	36834.560	2.590
NPL. 209	(新設金属プレート)	-21467.549	36833.030	2.624
NPL. 208	(新設金属プレート)	-21469.676	36831.660	2.530
NPL. 207	(新設金属プレート)	-21471.549	36830.572	2.166

7-5

作成者	土地家屋調査士 長崎市大手一丁目2番30号 大久保 昌幸 (令和3年11月10日作成)	申請人	長崎市 長崎市長 田上 富久	縮尺	1/
-----	--	-----	-------------------	----	----

登記年月日：令和4年2月14日

令和4年2月17日
これは図面に記録されている内容を証明した書面である。
長崎地方事務局

登記官

檀英俊



地番 103-1, 103-7
103-8, 103-9

地積測量図

土地の所在 長崎市川平町

座標求積表

地番 (C) 103-8				
点名	標識	X	Y	辺長
NPL. 206	(新設金属プレート)	-21473.819	36829.479	2.519
NPL. 205	(新設金属プレート)	-21476.147	36828.583	2.494
NPL. 204	(新設金属プレート)	-21477.911	36828.080	1.834
NPL. 203	(新設金属プレート)	-21479.735	36827.681	1.867
NPL. 202	(新設金属プレート)	-21481.997	36827.348	2.286
NPL. 201	(新設金属プレート)	-21488.350	36826.779	6.378
N4B. 246	(新設金属板)	-21489.940	36826.648	1.595
N4B. 244	(新設金属板)	-21493.627	36829.256	4.516
N4B. 31	(新設金属板)	-21489.391	36833.051	5.687
N4B. 493	(新設金属板)	-21484.929	36833.660	4.503
N4B. 491	(新設金属板)	-21478.352	36833.292	6.587
N4B. 489	(新設金属板)	-21477.307	36833.317	1.045
N4B. 487	(新設金属板)	-21476.241	36833.484	1.079
N4B. 485	(新設金属板)	-21475.227	36833.754	1.049
N4B. 483	(新設金属板)	-21473.308	36834.525	2.068
N4B. 481	(新設金属板)	-21465.255	36840.919	10.283
N4B. 479	(新設金属板)	-21462.169	36843.483	4.012
N4B. 477	(新設金属板)	-21460.651	36844.859	2.049
N4B. 475	(新設金属板)	-21459.584	36845.930	1.512
N4B. 473	(新設金属板)	-21458.400	36847.321	1.827
N4B. 472	(新設金属板)	-21455.200	36849.983	4.162
N4B. 470	(新設金属板)	-21447.232	36861.291	13.833
N4B. 464	(新設金属板)	-21443.629	36865.473	5.520
N4B. 462	(新設金属板)	-21436.753	36872.055	9.519
N4B. 460	(新設金属板)	-21434.931	36873.817	2.535
N4B. 458	(新設金属板)	-21433.790	36874.939	1.600
N4B. 456	(新設金属板)	-21432.628	36876.216	1.727
N4B. 454	(新設金属板)	-21430.464	36878.845	3.405
N4B. 452	(新設金属板)	-21419.447	36892.158	17.280
N4B. 450	(新設金属板)	-21417.051	36894.976	3.699
N4B. 448	(新設金属板)	-21415.084	36897.190	2.962
N4B. 446	(新設金属板)	-21412.965	36899.265	2.966
N4B. 444	(新設金属板)	-21410.674	36901.218	3.010
N4B. 442	(新設金属板)	-21408.343	36902.922	2.887
N4B. 440	(新設金属板)	-21406.956	36903.895	1.694
N4B. 438	(新設金属板)	-21404.375	36905.398	2.987
N4B. 436	(新設金属板)	-21402.656	36906.336	1.958
N4B. 434	(新設金属板)	-21400.706	36907.239	2.149
N4B. 432	(新設金属板)	-21397.405	36908.709	3.614
N4B. 430	(新設金属板)	-21379.373	36916.736	19.738
N4B. 428	(新設金属板)	-21378.032	36917.416	1.504
N4B. 426	(新設金属板)	-21376.576	36918.271	1.688
N4B. 424	(新設金属板)	-21375.250	36919.295	1.675
N4B. 422	(新設金属板)	-21374.111	36920.376	1.570
N4B. 420	(新設金属板)	-21372.975	36921.667	1.720
N4B. 418	(新設金属板)	-21371.832	36923.297	1.991

座標求積表

地番 (C) 103-8				
点名	標識	X	Y	辺長
N4B. 416	(新設金属板)	-21366.286	36932.482	10.730
N4B. 414	(新設金属板)	-21365.495	36933.882	1.608
N4B. 412	(新設金属板)	-21364.830	36935.366	1.626
N4B. 410	(新設金属板)	-21364.243	36936.823	1.571
N4B. 408	(新設金属板)	-21363.593	36938.723	2.008
N4B. 406	(新設金属板)	-21363.056	36940.486	1.843
N4B. 404	(新設金属板)	-21362.638	36942.286	1.848
N4B. 402	(新設金属板)	-21362.442	36943.334	1.066
N4B. 400	(新設金属板)	-21362.270	36944.466	1.145
N4B. 397	(新設金属板)	-21361.926	36947.636	3.189
N4B. 395	(新設金属板)	-21361.874	36950.803	3.167
N4B. 393	(新設金属板)	-21361.971	36952.430	1.630
N4B. 391	(新設金属板)	-21362.085	36954.271	1.845
N4B. 389	(新設金属板)	-21362.279	36955.792	1.533
N4B. 387	(新設金属板)	-21362.665	36958.001	2.242
N4B. 385	(新設金属板)	-21363.049	36959.406	1.457
N4B. 383	(新設金属板)	-21363.481	36961.235	1.879
N4B. 381	(新設金属板)	-21366.684	36972.567	11.776
PE. 375	()	-21367.948	36976.300	3.941
O1B. 80	(既存1号板)	-21361.396	36972.470	7.589
		倍面積	1800.887024	
		面積	900.4435120	
		坪数	900.44 m ²	
		坪数	272.3841 坪	

7-6

地番 (D) 103-9				
点名	標識	X	Y	辺長
N4B. 29	(新設金属板)	-21494.574	36825.626	
N4B. 30	(新設金属板)	-21494.647	36828.341	2.716
N4B. 244	(新設金属板)	-21493.627	36829.256	1.370
N4B. 245	(新設金属板)	-21494.017	36827.122	2.169
N4B. 29	(新設金属板)	-21494.574	36825.626	1.596
		倍面積	3.441293	
		面積	1.7206465	
		坪数	1.72 m ²	
		坪数	0.5204 坪	
		総計	14521.9988730	

*公式 $A = 1/2 \sum (X_2 - X_1)(Y_1 + Y_2)$

作成者 土地家屋調査士 長崎市大手一丁目2番30号 大久保 昌幸 (令和3年11月10日作成)

申請人 長崎市 長崎市長 田上 富久

縮尺 1/

登記年月日：令和4年2月14日

令和4年2月17日
長崎地方方法務局
これは図面に記録されている内容を証明した書面である。

登記官

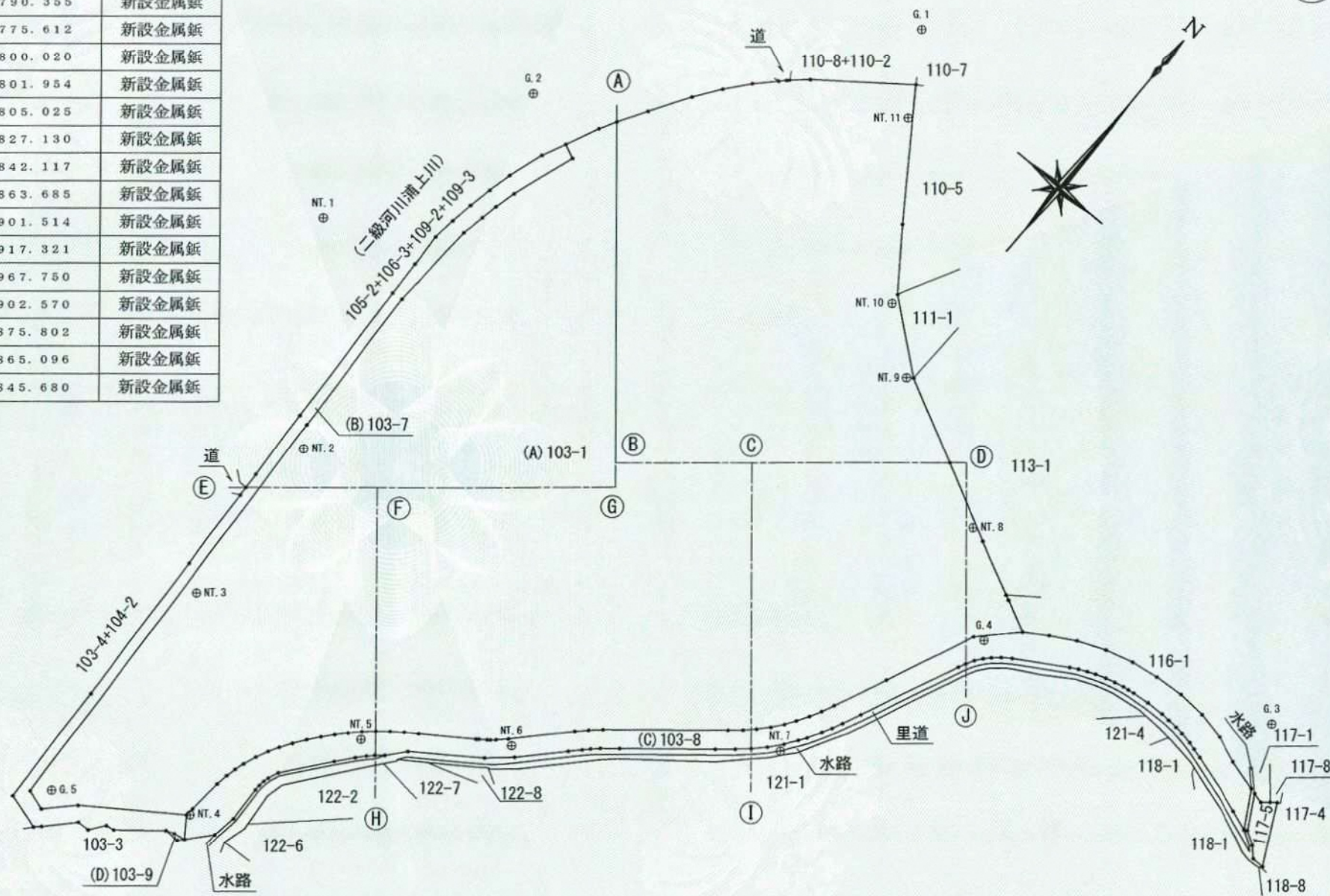
檀英俊



地番	103-1, 103-7 103-8, 103-9
土地の所在	長崎市川平町

土地所在図

座標リスト			
点名	X	Y	備考
G. 1	-21295.263	36837.153	新設金属板
G. 2	-21349.626	36790.355	新設金属板
NT. 1	-21391.474	36775.612	新設金属板
NT. 2	-21425.636	36800.020	新設金属板
NT. 3	-21458.041	36801.954	新設金属板
G. 5	-21502.276	36805.025	新設金属板
NT. 4	-21489.494	36827.130	新設金属板
NT. 5	-21458.973	36842.117	新設金属板
NT. 6	-21442.368	36863.685	新設金属板
NT. 7	-21412.027	36901.514	新設金属板
G. 4	-21372.566	36917.321	新設金属板
G. 3	-21350.023	36967.750	新設金属板
NT. 8	-21358.296	36902.570	新設金属板
NT. 9	-21345.351	36875.802	新設金属板
NT. 10	-21336.777	36865.096	新設金属板
NT. 11	-21309.153	36845.680	新設金属板



作成者	土地家屋調査士 長崎市大手一丁目2番30号 大久保 昌幸 (令和 3 年 11 月 10 日作成)	申請人	長崎市 長崎市長 田上 富久	縮尺	1/1000
-----	--	-----	-------------------	----	--------

登記年月日：令和3年12月16日

令和4年2月17日
長崎地方務局
これは図面に記録されている内容を証明した書面である。

登記官

檀英俊



地番	117-5	地積測量図
土地の所在	長崎市川平町	

不動産調査報告書番号 2100028

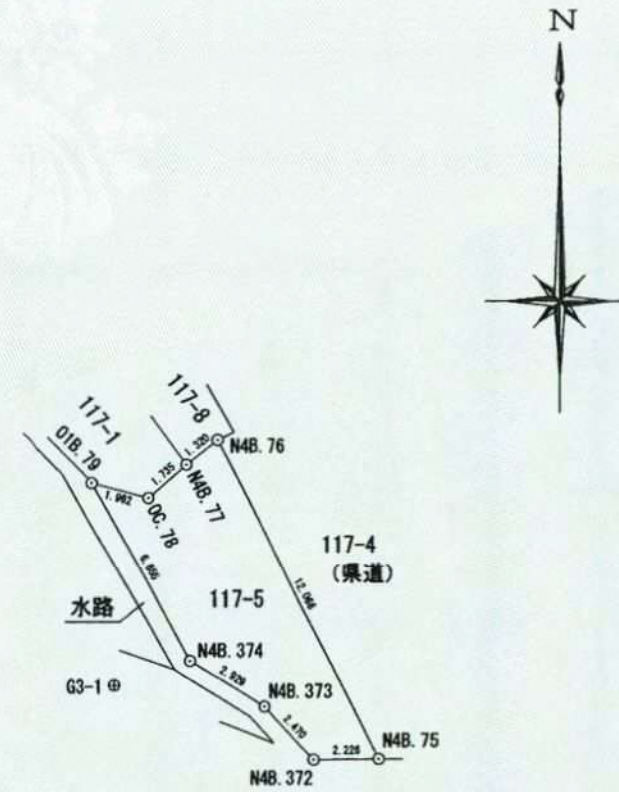
世界測地系 I系

座標求積表

地名	標識	X	Y	辺長
N4B. 76	(新設金属板)	-21360.234	36977.747	
N4B. 75	(新設金属板)	-21370.958	36983.278	12.066
N4B. 372	(新設金属板)	-21370.975	36981.052	2.226
N4B. 373	(新設金属板)	-21369.199	36979.335	2.470
N4B. 374	(新設金属板)	-21367.664	36976.840	2.929
O1B. 79	(既存1号板)	-21361.680	36973.495	6.855
OC. 78	(既存コンクリート板)	-21362.179	36975.392	1.962
N4B. 77	(新設金属板)	-21361.060	36976.718	1.735
N4B. 76	(新設金属板)	-21360.234	36977.747	1.320
		倍面積	81.940566	
		面積	40.9702830	
		地積	40.97 m ²	
		坪数	12.3935 坪	

*公式 $A = 1/2 \sum (X_2 - X_1)(Y_1 + Y_2)$

座標リスト			
点名	X	Y	備考
G. 3	-21350.023	36967.750	新設金属板
G3-1	-21368.487	36974.245	新設1号板



測量に使用した公共基準点

座標リスト			
符号(点名)	X	Y	名称(等級・種別)
外海	-17764.073	20661.197	電子基準点
長崎2	-25599.543	42997.354	電子基準点
大村	-5927.461	45786.149	電子基準点

令和3年10月12日測量

作成者	土地家屋調査士 長崎市大手一丁目2番30号 大久保 昌幸 (令和3年11月10日作成)	申請人	長崎市 長崎市長 田上 富久	縮尺	1/250
-----	---	-----	----------------	----	-------



現況図			
業務名	川平小学校跡地登記測量業務		
所在地	長崎市川平町		
縮尺	1/500	図面番号	1
作成年月日	令和4年2月15日		
土地家屋調査士 大久保 昌幸			